

القسم الأول: نظرة عامة على الأداء الإقتصادي والمالي (تابع)

يوليو-ابريل ٢٠١٤/١٣	يوليو-ابريل ٢٠١٣/١٣	٢٠١٣/١٢	٢٠١٢/١١	٢٠١١/١٠	٢٠١٠/٠٩	٢٠٠٩/٠٨	٢٠٠٨/٠٧
موازنة	موازنة	فقي					
<b>٥- مؤشرات المالية العامة <sup>١/</sup></b>							
<b>١- قطاع الموازنة العامة (بالمليون جنيه) <sup>٢/</sup></b>							
٣١٤,٨١١	٥٦٩,١٢٦	٣٥٠,٣٢٢	٣٠٣,٦٢٢	٢٦٥,٢٨٦	٢٦٨,١١٤	٢٨٢,٥٠٥	٢٢١,٤٠٤
٤٧١,٧٨٦	٧٤٢,١٣٢	٥٨٨,١٨٨	٤٧٠,٩٩٢	٤٠١,٨٦٦	٣٦٥,٩٨٧	٣٥١,٥٠٠	٢٨٢,٢٩٠
٣٦,٧٧٥	٣,٦٤٩	٩٢,٧٢٤	٦٢,٢٦٤	٤٩,٣٨٣	٢٥,٧٠٥	١٩,٠١٦	١٠,٥٩٤
١٥٦,٩٧٥	١٧٣,٠٠٦	٢٣٧,٨٦٥	١٦٧,٣٧٠	١٣٦,٥٨٠	٩٧,٨٧٢	٦٨,٩٩٥	٦٠,٨٨٦
١٦٣,٢٩٨	١٨٥,٦٩٥	٢٣٩,٧١٩	١٦٦,٧٠٥	١٣٤,٤٦٠	٩٨,٠٣٨	٧١,٨٢٦	٦١,١٢٢
<b>٢- قطاع الموازنة العامة <sup>٢/</sup> (معدل نمو سنوي)</b>							
٣١.١	٤٣.٠	١٥.٤	١٤.٥	-١.١	-٥.١	٢٧.٦	٢٢.٩
٩.٩	٣٤.٤	٢١.١	٨.٠	١٢.٧	٤.٥	١٩.٠	٢٠.٠
٩١.٤	٦٠.٥	٣.١	٣١.٤	-٢٥.٠	-١٨.٢	٤١.٧	٢٧.٨
١١.٥	١٩.٤	٢٤.٩	١٧.٢	٩.٨	٤.١	٢٤.٥	٢٧.١
٢٣.٢	٢٧.٩	١٦.٤	٢٧.٦	١٢.٨	١٢.١	٢١.٢	٢٠.٥
٨.٥	٢٠.٤	٤٠.٧	٢٢.٨	١٧.٦	٣٧.٠	٤.٥	٥.٩
<b>٣- قطاع الحكومة العامة ( مليون جنيه) <sup>٣/</sup></b>							
--	--	٤٠٣,٦٣٧	٣٤٨,٨٦٤	٣٠٢,٠١٠	٣٠٣,٣٧٤	٢٨٨,٥٤٤	٢٤٨,٨٣٤
--	--	٦٤٤,٠٨٠	٥١٦,٤٢٢	٤٤٠,٤١١	٣٩٦,٦٩٣	٣٥٦,٩٤٢	٣٠٥,٧٩٤
--	--	٢٤٦,٨٥٣	١٦٥,٦٩٢	١٣٤,١٣٨	٩٨,٧٩٦	٧٢,٣٧٨	٦٧,٥٦٣
<b>٤ - نسبة إلى الناتج المحلي الإجمالي <sup>٤/</sup></b>							
<b>قطاع الموازنة العامة <sup>٢/</sup></b>							
١٥.٥	٢٨.٠	٢٠.٠	١٩.٣	١٩.٣	٢٢.٢	٢٧.١	٢٤.٧
٩.٦	١٧.٦	١٤.٣	١٣.٢	١٤.٠	١٤.١	١٥.٧	١٥.٣
٥.٩	١٠.٣	٥.٧	٦.١	٥.٣	٨.١	١١.٤	٩.٤
٢٣.٢	٣٦.٥	٣٣.٥	٢٩.٩	٢٩.٣	٣٠.٣	٣٣.٧	٣١.٥
٦.٨	٩.٠	٨.٢	٧.٨	٧.٠	٧.١	٧.٣	٧.٠
٦.٢	٩.٠	٨.٤	٦.٦	٦.٢	٦.٠	٥.١	٥.٦
١.٨	٠.٢	٥.٣	٤.٠	٣.٦	٢.١	١.٨	١.٢
٧.٧	٨.٥	١٣.٦	١٠.٦	١٠.٠	٨.١	٦.٦	٦.٨
٨.٠	٩.١	١٣.٧	١٠.٦	٩.٨	٨.١	٦.٩	٦.٨
<b>الحكومة العامة <sup>٤/</sup></b>							
--	--	٦.٤	٤.٦	٤.٢	٣.٠	٢.٧	٣.٠
--	--	١٤.١	١٠.٥	٩.٨	٨.٢	٦.٩	٧.٥

المصدر: وزارة المالية

# تعكس بيانات الموازنة المعدلة والتي تشمل قيمة الإعتمادات الإضافية ببلغ ٢٩.٧ مليار جنيه للحزمة الأولى، ومبلغ ٣٣.٩ مليار جنيه للحزمة الثانية بموجب القرارين الجمهوريين رقم ١٠٥ لعام ٢٠١٣، ورقم ١٧ لعام ٢٠١٤ على التوالي.

-- بيان غير متاح.

١/ تم إعادة تبويب عمليات الموازنة العامة لتتفق مع معايير صندوق النقد الدولي والمعروفة بـ GFS ٢٠٠١ (على أساس نقدي).

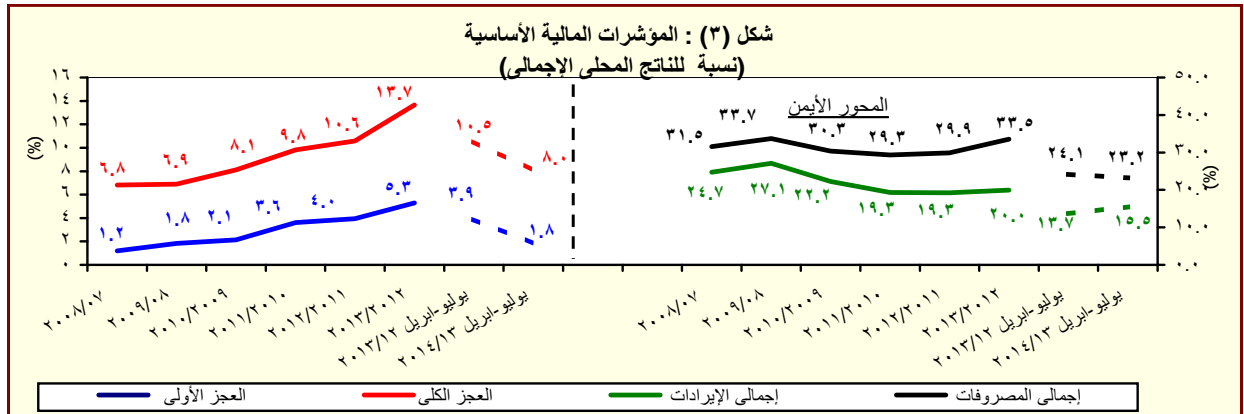
٢/ يشمل قطاع موازنة الجهاز الإداري و المحليات، والهيئات الخدمية العامة.

٣/ العجز الكلي مخصوماً منه الفوائد المدفوعة.

٤/ العجز الكلي بدون صافي حيازة الأصول المالية.

٥/ يشمل المعاملات المالية لكل من أجهزة الموازنة العامة، وبنك الإستثمار القومي، وصناديق التأمين والمعاشات، ومع مراعاة إستبعاد كافة المعاملات البنينة للجهات الثلاث لمنع ازدواجية الحساب.

٦/ قامت وزارة التخطيط بتقدير قيمة الناتج المحلي الإجمالي لعام ٢٠١٣/٢٠١٤ بنحو ٢٠٣٣.٨ مليار جنيه، مقارنة بناتج محلي إجمالي معدل قدره ١٧٥٣.٣ مليار جنيه لعام ٢٠١٢/٢٠١٣.



المصدر: وزارة المالية