

جدول (٣٩): ميزان المدفوعات (تابع) - ميزان المعاملات الرأسمالية
بيان سنوي

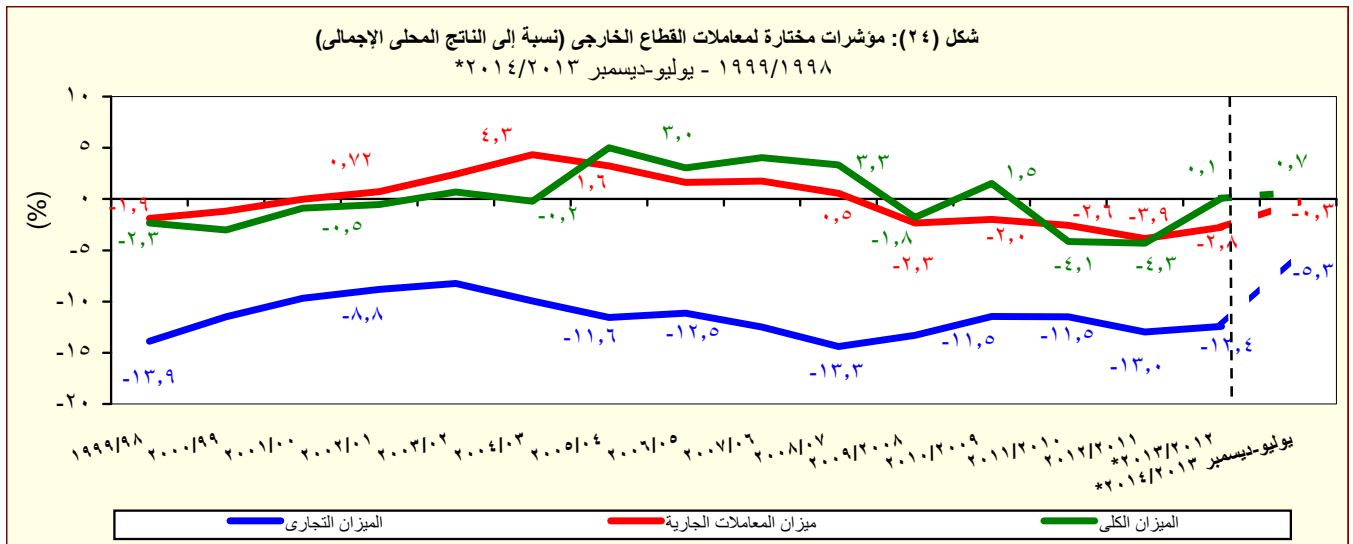
(مليون دولار)

يوليو-ديسمبر *٢٠١٤/٢٠١٣	# يوليو-ديسمبر ٢٠١٣/٢٠١٢	٢٠١٣/٢٠١٢	٢٠١٢/٢٠١١	٢٠١١/٢٠١٠	٢٠١٠/٢٠٠٩	٢٠٠٩/٢٠٠٨	
٢,٩٨٦	٦,٤٢٥	١١,٨٦٦	١,٠٢٣	٤,١٩٩-	٨,٩٨٠	٢,٢٨٥	ميزان المعاملات الرأسمالية
٥١-	٥٥-	٨٧-	٩٦-	٣٢-	٣٦-	٣-	الحساب الرأسمالي
٣,٠٣٨	٦,٤٨٠	١١,٩٥٣	١,١١٩	٤,١٦٦-	٩,٠١٦	٢,٢٨٧	الحساب المالي
١٨١-	٦٤-	١٨٤-	٢٤٩-	٩٥٨-	٩٧٧-	١,٣٤١-	تدفقات الاستثمار في الخارج
٢,٨٤٩	٢,٤٨٠	٥,١٨٤	٣,٩٨٢	٢,١٨٩	٦,٧٥٨	٨,١١٣	تدفقات الاستثمارات المباشرة في مصر (صافي)
٤٣	١٦	٢٢	١٤٩-	١١٨-	٥٢٢-	٤١١-	استثمارات محفظة الأوراق المالية للخارج
١,٢٢٦	٢٦٠-	١,٤٧٧	٥,٠٢٥-	٢,٥٥١-	٧,٨٧٩	٩,٢١١-	صافي تدفقات محفظة الأوراق المالية في مصر
٩٥٧	٢٣٧-	٢,٢٥٨	٨٠	٢١١	١,٣٥٧	١,٠١٣-	و منها السندات
٨٩٩-	٤,٣٠٨	٥,٤٥٣	٢,٥٦٠	٢,٧٢٨-	٤,١٢٣-	٥,١٣٦	صافي الاستثمارات الأخرى
١,٢٠٢-	١,١٨٠	٥٧٩	٢٤٦	١,٥٠١	٣,٠٠٤	١,٢٥٢	صافي الاقتراض
٦٠٩-	٢١٥	١٨٤	٣١٠-	٨٢٩-	٨٠	١٢٢	القروض المتوسطة وطويلة الأجل
٤١٨	١,١٨٩	٢,١٦٩	١,٦٣٧	١,١٤٨	١,٨٣٥	٢,٠١٠	المستخدم
١,٠٢٧-	٩٧٥-	١,٩٨٥-	١,٩٤٧-	١,٩٧٧-	١,٧٥٥-	١,٨٨٩-	السداد
٢٨-	١٩٧	٤٧-	٧-	٦٣-	١٢	٤٢٩-	تسهيلات موردين ومشتريين متوسطة الأجل
٤	٢٣٥	٢٤٢	٧٨	٧٣	١٠٣	٦٠	المستخدم
٣٢-	٣٩-	٢٨٩-	٨٥-	١٣٦-	٩٢-	٤٨٩-	السداد
٥٦٥-	٧٦٩	٤٤٢	٥٦٣	٢,٣٩٣	٢,٩١٣	١,٥٥٩	صافي تسهيلات موردين ومشتريين قصيرة الأجل
١,٨٤٥-	٢٤٨-	٨٥٨-	١,١٦٣	٣,٤٢٧-	٩,٦٦٩-	٣,٧٤٤	أصول أخرى
٢٢-	١٢-	١٠-	٢٨	٦٤-	٤١-	٤٩	البنك المركزي المصري
٥١٣	٧٤٢	٢,٠٦١	٤,٣٦٦	١,٦٠٩-	٢,٠٧٣-	٨,٣١٤	البنوك الأخرى
٢,٣٣٦-	٩٧٨-	٢,٩٠٩-	٣,٢٣٠-	١,٧٥٤-	٧,٥٥٥-	٤,٦١٩-	أخرى
٢,١٤٧	٣,٣٧٦	٥,٧٣٢	١,١٥١	٨٠٢-	٢,٥٤٢	١٤٠	خصوم أخرى
١,٩٤٨	٤,٠٠٠	٦,٤٥٣	١,١٦٩	٤٤-	١,١٨٧	٦	البنك المركزي المصري
١٩٩	٦٢٤-	٧٢١-	١٨-	٧٥٨-	١,٣٥٥	١٣٤	البنوك الأخرى
٢٣١-	٢,٠٨٨-	٤,٢٠٣-	٢,١٥٥-	٥٣٣	١,٣٠٦-	١,٢٣٨-	السهو والخطأ (صافي)
١,٩٩٩	٥٥٢-	٢٣٧	١١,٢٧٨-	٩,٧٥٤-	٣,٣٥٦	٣,٣٧٨-	الميزان الكلي

المصدر: البنك المركزي المصري.

* مبدئي.

أرقام معدلة من البنك المركزي.



المصدر: البنك المركزي المصري.

* مبدئي.