

القسم الثامن

معاملات القطاع الخارجى

جدول (٣٨)	ميزان المدفوعات – ميزان المعاملات الجارية (بيان سنوى)-----٦٥
جدول (٣٩)	ميزان المدفوعات – ميزان المعاملات الرأسمالية (بيان سنوى)-----٦٦
جدول (٤٠)	ميزان المدفوعات – ميزان المعاملات الجارية (بيان ربع سنوى)-----٦٧
جدول (٤١)	ميزان المدفوعات – ميزان المعاملات الرأسمالية (بيان ربع سنوى)-----٦٨
جدول (٤٢)	مؤشرات قياس أداء معاملات القطاع الخارجى-----٦٩
جدول (٤٣)	بيانات التجارة الخارجية : الميزان التجارى طبقاً للتصنيف الوظيفى للأمم المتحدة-----٧٠
جدول (٤٤)	بيانات التجارة الخارجية : الصادرات طبقاً للتصنيف الوظيفى للأمم المتحدة-----٧١
جدول (٤٥)	بيانات التجارة الخارجية : الواردات طبقاً للتصنيف الوظيفى للأمم المتحدة-----٧٢
جدول (٤٦)	حصيلة الصادرات البترولية-----٧٣
جدول (٤٧)	أهم مؤشرات قطاع السياحة-----٧٣
جدول (٤٨)	حركة الملاحة فى قناة السويس-----٧٣
جدول (٤٩)	الصادرات حسب التوزيع الجغرافى-----٧٣

جدول (٣٨): ميزان المدفوعات - ميزان المعاملات الجارية
بيان سنوي

(مليون دولار)							
يوليو-ديسمبر	# يوليو-ديسمبر	٢٠١٢/٢٠١٣	٢٠١١/٢٠١٢	٢٠١٠/٢٠١١	٢٠٠٩/٢٠١٠	٢٠٠٨/٢٠٠٩	
١٥,٤٣٩-	١٨,٥٤٦-	٣١,٥٤٢-	٣٤,١٣٩-	٢٧,١٠٣-	٢٥,١٢٠-	٢٥,١٧٣-	الميزان التجاري ^{١/}
١٢,٥٧٠	١١,٦٩٠	٢٥,٩٧١	٢٥,٠٧٢	٢٦,٩٩٣	٢٣,٨٧٣	٢٥,١٦٩	الصادرات
٦,٠٤٣	٤,٦٧٦	١٢,٠٠٦	١١,٢٢٥	١٢,١٣٦	١٠,٢٥٩	١١,٠٠٥	بترولى
٦,٥٢٨	٧,٠١٥	١٣,٩٦٥	١٣,٨٤٧	١٤,٨٥٧	١٣,٦١٥	١٤,١٦٤	غير بترولى
٢٨,٠١٠-	٣٠,٢٣٦-	٥٧,٥١٣-	٥٩,٢١١-	٥٤,٠٩٦-	٤٨,٩٩٣-	٥٠,٣٤٢-	الواردات
٥,٩١٥-	٦,٧٠٣-	١٢,٤٩٦-	١١,٧٧٥-	٩,٢٦٢-	٥,١٦١-	٧,٠٣٢-	بترولى
٢٢,٠٩٥-	٢٣,٥٣٣-	٤٥,٠١٨-	٤٧,٤٣٦-	٤٤,٨٣٤-	٤٣,٨٣٢-	٤٣,٣١٠-	غير بترولى
١٧٣	٣,٨٥٣	٦,٦٩٢	٥,٥٨٥	٧,٨٧٨	١٠,٣٣٩	١٢,٥٠٢	الخدمات (صافى)
٧,٩٩٢	١١,٧٥٩	٢٢,٢٢١	٢٠,٨٧٢	٢١,٨٧٣	٢٣,٥٦٣	٢٣,٨٠١	المتحصلات
٤,٨١٣	٤,٥٨٢	٩,١٨٨	٨,٥٨٥	٨,٠٦٩	٧,٢١٧	٧,٤٨١	النقل
٢,٧٣١	٢,٦٣١	٥,٠٣٢	٥,٢٠٨	٥,٠٥٣	٤,٥١٧	٤,٧٢١	ومنه: قناة السويس
١,٨٧٨	٥,٥٨٣	٩,٧٤٨	٩,٤١٩	١٠,٥٨٩	١١,٥٩١	١٠,٤٨٨	السياحة والسفر
٩٥	٩٦	١٩٨	٢٤٦	٤١٩	٨٢٩	١,٩٣٧	دخل الاستثمار
١٥٨	٢١٦	٤٣٨	٢٧٦	١١٨	٢١٨	٢٥٣	خدمات حكومية
١,٠٤٨	١,٢٨٣	٢,٦٥٠	٢,٣٤٦	٢,٦٧٩	٣,٧٠٨	٣,٦٤٣	متحصلات أخرى
٧,٨٢٠	٧,٩٠٦	١٥,٥٢٩	١٥,٢٨٨	١٣,٩٩٥	١٣,٢٢٤	١١,٢٩٩	المدفوعات
٧٧٣	٨٧٩	١,٦٥٩	١,٣٧٥	١,٣٨٥	١,٢٣٠	١,٤٩٢	النقل
١,٥٢٣	١,٤٣٩	٢,٩٢٩	٢,٤٩٨	٢,١١٣	٢,٣٢٨	٢,٧٣٩	السياحة والسفر
٣,٠٦٢	٣,٠٨٥	٥,٩٤٨	٦,٧٢٦	٦,٤٦٨	٥,١٩٤	١,٧٨٣	مدفوعات عن الاستثمار
٣١١	٢٦٠	٥٥٦	٥٣٥	٥٥٤	٥٥٤	٦٢١	ومنه: فوائد مدفوعة
٧٢٩	٣٧٢	١,٢٤٤	١,١٥٢	١,١٠٦	١,٥٣٥	١,١٨٢	المدفوعات الحكومية
١,٧٣٣	٢,١٣١	٣,٧٥٠	٣,٥٣٨	٢,٩٢٢	٢,٩٣٩	٤,١٠٢	مدفوعات أخرى
١٥,٢٦٧-	١٤,٦٩٣-	٢٤,٨٥٠-	٢٨,٥٥٤-	١٩,٢٢٥-	١٤,٧٨١-	١٢,٦٧١-	السلع والخدمات (صافى)
١٤,٥١١	٩,٨٠٥	١٩,٢٦٨	١٨,٤٠٨	١٣,١٣٧	١٠,٤٦٣	٨,٢٤٧	التحويلات (صافى)
٦,٠٢٦	٦٢٩	٨٣٦	٦٣٢	٧٥٣	٩٥٤	٦١٤	التحويلات الرسمية (صافى)
٨,٤٨٥	٩,١٧٦	١٨,٤٣٢	١٧,٧٧٦	١٢,٣٨٤	٩,٥٠٩	٧,٦٣٢	التحويلات الخاصة (صافى)
٧٥٦-	٤,٨٨٨-	٥,٥٨٢-	١٠,١٤٦-	٦,٠٨٨-	٤,٣١٨-	٤,٤٢٤-	الميزان الجارى

المصدر: البنك المركزى المصرى.

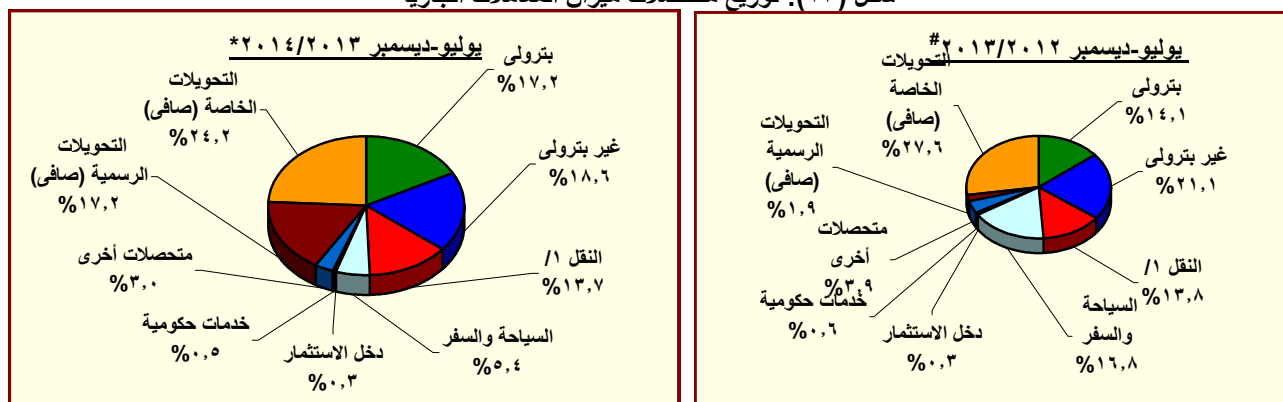
* مبدئى.

أرقام معدلة من قبل البنك المركزى المصرى.

١/ يتضمن صادرات و واردات المناطق الحرة.

ملحوظة: بيانات التجارة فى هذا الجدول تم تجميعها من مصادر الجهاز المصرفى طبقاً للتدفقات النقدية. وقد تختلف هذه البيانات عن البيانات المجمعة لدى الجهاز المركزى للتعبئة العامة والإحصاء والمبنية على أساس التدفقات السلمية وفقاً لسجلات مصلحة الجمارك.

شكل (٢٣): توزيع متحصلات ميزان المعاملات الجارية



المصدر: البنك المركزى المصرى.

* مبدئى.

أرقام معدلة من قبل البنك المركزى المصرى.

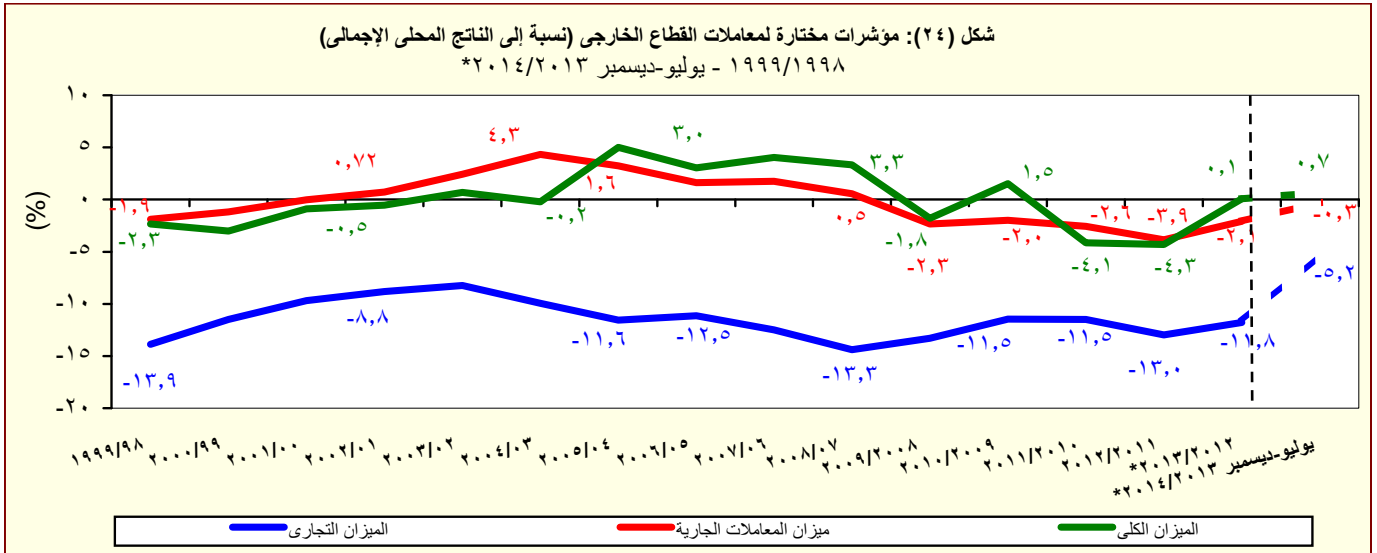
١/ يتضمن متحصلات قناة السويس.

جدول (٣٩): ميزان المدفوعات (تابع) - ميزان المعاملات الرأسمالية
بيان سنوي

(مليون دولار)

يوليو-ديسمبر #	يوليو-ديسمبر *	٢٠١٣/٢٠١٢	٢٠١٢/٢٠١١	٢٠١١/٢٠١٠	٢٠١٠/٢٠٠٩	٢٠٠٩/٢٠٠٨	
٢,٩٨٦	٦,٤٢٥	٩,٦٨٧	١,٠٢٣	٤,١٩٩-	٨,٩٨٠	٢,٢٨٥	ميزان المعاملات الرأسمالية
٥١-	٥٥-	٨٧-	٩٦-	٣٢-	٣٦-	٣-	الحساب الرأسمالي
٣,٠٣٨	٦,٤٨٠	٩,٧٧٤	١,١١٩	٤,١٦٦-	٩,٠١٦	٢,٢٨٧	الحساب المالي
١٨١-	٦٤-	١٨٤-	٢٤٩-	٩٥٨-	٩٧٧-	١,٣٤١-	تدفقات الاستثمار في الخارج
٢,٨٤٩	٢,٤٨٠	٣,٠٠٥	٣,٩٨٢	٢,١٨٩	٦,٧٥٨	٨,١١٣	تدفقات الاستثمارات المباشرة في مصر (صافي)
٤٣	١٦	٢٢	١٤٩-	١١٨-	٥٢٢-	٤١١-	استثمارات محفظة الأوراق المالية للخارج
١,٢٢٦	٢٦٠-	١,٤٧٧	٥,٠٢٥-	٢,٥٥١-	٧,٨٧٩	٩,٢١١-	صافي تدفقات محفظة الأوراق المالية في مصر
٩٥٧	٢٣٧-	٢,٢٥٨	٨٠	٢١١	١,٣٥٧	١,٠١٣-	و منها السندات
٨٩٩-	٤,٣٠٨	٥,٤٥٣	٢,٥٦٠	٢,٧٢٨-	٤,١٢٣-	٥,١٣٦	صافي الاستثمارات الأخرى
١,٢٠٢-	١,١٨٠	٥٧٩	٢٤٦	١,٥٠١	٣,٠٠٤	١,٢٥٢	صافي الاقتراض
٦٠٩-	٢١٥	١٨٤	٣١٠-	٨٢٩-	٨٠	١٢٢	القروض المتوسطة وطويلة الأجل
٤١٨	١,١٨٩	٢,١٦٩	١,٦٣٧	١,١٤٨	١,٨٣٥	٢,٠١٠	المستخدم
١,٠٢٧-	٩٧٥-	١,٩٨٥-	١,٩٤٧-	١,٩٧٧-	١,٧٥٥-	١,٨٨٩-	السداد
٢٨-	١٩٧	٤٧-	٧-	٦٣-	١٢	٤٢٩-	تسهيلات موردين ومشتريين متوسطة الأجل
٤	٢٣٥	٢٤٢	٧٨	٧٣	١٠٣	٦٠	المستخدم
٣٢-	٣٩-	٢٨٩-	٨٥-	١٣٦-	٩٢-	٤٨٩-	السداد
٥٦٥-	٧٦٩	٤٤٢	٥٦٣	٢,٣٩٣	٢,٩١٣	١,٥٥٩	صافي تسهيلات موردين ومشتريين قصيرة الأجل
١,٨٤٥-	٢٤٨-	٨٥٨-	١,١٦٣	٣,٤٢٧-	٩,٦٦٩-	٣,٧٤٤	أصول أخرى
٢٢-	١٢-	١٠-	٢٨	٦٤-	٤١-	٤٩	البنك المركزي المصري
٥١٣	٧٤٢	٢,٠٦١	٤,٣٦٦	١,٦٠٩-	٢,٠٧٣-	٨,٣١٤	البنوك الأخرى
٢,٣٣٦-	٩٧٨-	٢,٩٠٩-	٣,٢٣٠-	١,٧٥٤-	٧,٥٥٥-	٤,٦١٩-	أخرى
٢,١٤٧	٣,٣٧٦	٥,٧٣٢	١,١٥١	٨٠٢-	٢,٥٤٢	١٤٠	خصوم أخرى
١,٩٤٨	٤,٠٠٠	٦,٤٥٣	١,١٦٩	٤٤-	١,١٨٧	٦	البنك المركزي المصري
١٩٩	٦٢٤-	٧٢١-	١٨-	٧٥٨-	١,٣٥٥	١٣٤	البنوك الأخرى
٢٣١-	٢,٠٨٨-	٣,٨٦٨-	٢,١٥٥-	٥٣٣	١,٣٠٦-	١,٢٣٨-	السهم والخطأ (صافي)
١,٩٩٩	٥٥٢-	٢٣٧	١١,٢٧٨-	٩,٧٥٤-	٣,٣٥٦	٣,٣٧٨-	الميزان الكلي

المصدر: البنك المركزي المصري.
* مبدئي.
أرقام معدلة من البنك المركزي.



المصدر: البنك المركزي المصري.
* مبدئي.

جدول (٤٠): ميزان المدفوعات - ميزان المعاملات الجارية

بيان ربع سنوى

(مليون دولار)

٢٠١٤/٢٠١٣ *		*٢٠١٣/٢٠١٢		٢٠١٢/٢٠١١					
الربع الثانى*	الربع الأول	الربع الرابع	الربع الثانى #	الربع الاول	الربع الرابع	الربع الثالث	الربع الثانى	الربع الاول	
٧,٧٥٢-	٧,٦٨٧-	٧,٧٢٥-	١٠,٧٣٤-	٧,٨١٣-	٩,٦٦٤-	٨,٨٧٧-	٧,٧٧٥-	٧,٨٢٣-	الميزان التجارى ^١
٦,٦٣١	٥,٩٣٩	٦,١٥٢	٥,٦٧٥	٦,٠١٥	٥,٩٥١	٥,٥٣٢	٦,٨٢٤	٦,٧٦٥	الصادرات
٣,٢٥٦	٢,٧٨٦	٢,٥٥٩	٢,٢٣٦	٢,٤٤٠	٢,٣٧٤	٢,١١٢	٣,٥٠٦	٣,٢٣٤	بترولى
٣,٣٧٥	٣,١٥٣	٣,٥٩٣	٣,٤٤٠	٣,٥٧٥	٣,٥٧٨	٣,٤٢٠	٣,٣١٨	٣,٥٣١	غير بترولى
١٤,٣٨٤-	١٣,٦٢٦-	١٣,٨٧٧-	١٦,٤٠٩-	١٣,٨٢٨-	١٥,٦١٥-	١٤,٤٠٩-	١٤,٥٩٩-	١٤,٥٨٨-	الواردات
٢,٩٦٠-	٢,٩٥٥-	٢,٨٩٨-	٣,٧٨٨-	٢,٩١٥-	٣,٥١٣-	٢,٨٧٧-	٢,٥١٢-	٢,٨٧٣-	بترولى
١١,٤٢٤-	١٠,٦٧١-	١٠,٩٧٨-	١٢,٦٢١-	١٠,٩١٣-	١٢,١٠٢-	١١,٥٣٣-	١٢,٠٨٦-	١١,٧١٥-	غير بترولى
٣٧	١٣٦	١,١٧٨	٢,٢٠٥	١,٦٤٨	١,٥٢٥	٩٣٧	١,٥٠١	١,٦٢٢	الخدمات (صافى)
٤,٠٢٧	٣,٩٦٥	٤,٩٥٣	٦,١١٢	٥,٦٤٧	٥,٢٦٥	٤,٩٧٥	٥,٢٢١	٥,٤١١	المتحصلات
٢,٣٤٥	٢,٤٦٩	٢,٤٩٤	٢,٣٤٥	٢,٢٣٧	٢,١٤١	٢,١٤٤	٢,٢٢٤	٢,٠٧٦	النقل
١,٣٥٨	١,٣٧٣	١,٢٥٦	١,٣٤٣	١,٢٨٨	١,٢٧٩	١,٢٤٦	١,٣٢٣	١,٣٦٠	ومنه : قناة السويس
٩٤٧	٩٣١	١,٦٧٢	٢,٩٤٢	٢,٦٤٠	٢,٣٣٥	٢,٠٢٣	٢,٣٦٠	٢,٧٠٢	السياحة والسفر
٤٠	٥٥	٥٨	٣٩	٥٧	٨١	٥٥	٥٤	٥٦	دخل الاستثمار
٨٤	٧٥	٩٠	١٣٤	٨١	٨١	١٣٥	٤٢	١٩	خدمات حكومية
٦١٢	٤٣٦	٦٤٠	٦٥٠	٦٣٢	٦٢٨	٦١٨	٥٤١	٥٥٨	متحصلات أخرى
٣,٩٩٠	٣,٨٣٠	٣,٧٧٥	٣,٩٠٧	٣,٩٩٩	٣,٧٤٠	٤,٠٣٨	٣,٧٢٠	٣,٧٩٠	المدفوعات
٣٨١	٣٩٢	٣٩٦	٤٤٤	٤٣٥	٤٢٠	٣٥٧	٢٨٦	٣١٢	النقل
٦٧٤	٨٤٩	٨٢٦	٧١٥	٧٢٤	٥٨٦	٥٩٤	٦٩١	٦٢٧	السياحة والسفر
١,٦٢٢	١,٤٤٠	١,٣٩٥	١,٤١٢	١,٦٧٤	١,٦٦٩	١,٨٥٢	١,٤١٩	١,٧٨٥	مدفوعات عن الاستثمار
١٢١	١٩١	٨٢	٨٥	١٧٦	٨٨	١٧٧	٨٢	١٨٧	ومنه : فوائد مدفوعة
٣٦٥	٣٦٤	٣٦٢	١٥٧	٢١٦	٢٣٦	٢٨٥	٣١٠	٣٢١	المدفوعات الحكومية
٩٤٨	٧٨٥	٧٩٦	١,١٨٠	٩٥١	٨٢٩	٩٥٠	١,٠١٤	٧٤٤	مدفوعات أخرى
٧,٧١٦-	٧,٥٥١-	٦,٥٤٦-	٨,٥٢٩-	٦,١٦٤-	٨,١٣٩-	٧,٩٣٩-	٦,٢٧٤-	٦,٢٠٢-	السلع والخدمات (صافى)
٦,٢٠٣	٨,٣٠٨	٤,٨٥١	٤,٩٠٢	٤,٩٠٣	٥,٠٧١	٤,٩١٥	٤,٣٩٥	٤,٠٢٦	التحويلات (صافى)
١,٧٥٩	٤,٢٦٧	١٩٦	٥٨٩	٤٠	٦٦	٤٤	٥٠٧	١٦	التحويلات الرسمية (صافى)
٤,٤٤٤	٤,٠٤٢	٤,٦٥٥	٤,٣١٣	٤,٨٦٣	٥,٠٠٦	٤,٨٧١	٣,٨٨٩	٤,٠١١	التحويلات الخاصة (صافى)
١,٥١٣-	٧٥٧	١,٦٩٥-	٣,٦٢٧-	١,٢٦١-	٣,٠٦٨-	٣,٠٢٥-	١,٨٧٩-	٢,١٧٥-	الميزان الجارى

المصدر: البنك المركزى المصرى.

* مبدئى.

أرقام معدلة من قبل البنك المركزى

١ / يتضمن صادرات و واردات المناطق الحرة.

ملحوظة : بيانات التجارة فى هذا الجدول تم تجميعها من مصادر الجهاز المصرفى طبقاً للتدفقات النقدية. و قد تختلف هذه البيانات عن البيانات المجمعدة لدى الجهاز المركزى للتعبئة العامة والإحصاء والمبنية على أساس التدفقات السلعية وفقاً لسجلات مصلحة الجمارك .

جدول (٤١): ميزان المدفوعات (تابع) - ميزان المعاملات الرأسمالية
بيان ربع سنوى

(مليون دولار)

* ٢٠١٤/٢٠١٣		*٢٠١٣/٢٠١٢			٢٠١٢/٢٠١١				
* الربع الثانى	الربع الأول	الربع الرابع	الربع الثانى	# الربع الاول	الربع الرابع	الربع الثالث	الربع الثانى	الربع الاول	
-٩٩٢	٣,٩٧٩	٥,٤١٣	٤,٩٢٥	١,٥٠٠	٣,٧٤٣	-٣٠٩	-٢,٩١٤	٥٠٢	ميزان المعاملات الرأسمالية
-١٧,٦	-٣٣,٧	-٢٣,٤	-١٦,٨	-٣٨,٦	-١٧,٢	-٤٦,٥	-١١,٨	-٢٠,٥	الحساب الرأسمالى
-٩٧٥	٤٠,١٢	٥,٤٣٧	٤,٩٤٢	١,٥٣٩	٣,٧٦١	-٢٦٢	-٢,٩٠٢	٥٢٣	الحساب المالى
-١٢٣	-٥٨	-٧٣	-٣٨	-٢٥	-٧٢	-٧٦	-٢٣	-٧٩	تدفقات الاستثمار فى الخارج تدفقات الاستثمارات المباشرة فى
١,٦٠٣	١,٢٤٦	١,٦٢٩	١,٣١٦	١,١٦٤	٢,٨١٧	١,٥٨٤	-٨٥٨	٤٤٠	مصر (صافى) استثمارات محفظة الأوراق المالية
١١	٣٢	-٧	١٧	-١	١٣	-٦	-٩٣	-٦٣	للخارج صافى تدفقات محفظة الأوراق المالية
-٤٢	١,٢٦٨	٢,٢٦٨	٦٧	-٣٢٧	-٤٥٦	-١,٢٦٠	-١,٥٧٩	-١,٧٣٠	فى مصر و منها السندات
-٢	٩٥٩	٢,٤٩٨	٣٩	-٢٧٦	٤٧٦	-٢١	-٥١	-٣٢٥	
-٢,٤٢٣	١,٥٢٤	١,٦٢٠	٣,٥٨٠	٧٢٨	١,٤٥٩	-٥٠٥	-٣٤٩	١,٩٥٥	صافى الاستثمارات الأخرى
-٢٥٥	-٩٤٧	-٩٥٢	١,٦١٥	-٤٣٥	-٣٠	-٢٩٤	٢٨٣	٢٨٧	صافى الاقتراض
-١٨	-٥٩١	٥٠	٧٢٣	-٥٠٨	٣١٤	-٤٧٨	٣١٣	-٤٥٩	القروض المتوسطة وطويلة الأجل
٢٠٣	٢١٥	٢٦٧	٩١٧	٢٧٢	٥٠٦	٣٠٠	٥١٨	٣١٣	المستخدم
-٢٢٠	-٨٠٦	-٢١٦	-١٩٥	-٧٨٠	-١٩٢	-٧٧٩	-٢٠٥	-٧٧٢	السداد تسهيلات موردين ومشتريين
-٢١	-٨	-١٦	١٩٨	-١	-٢٧	١٧	٠	٤	متوسطة الأجل
٣,٠	٠,٩	٥,٥	٢٢٦,٠	٩,٢	-٢,٨	٣١,٧	٢٤,٦	٢٤,٣	المستخدم
-٢٤	-٩	-٢١	-٢٨	-١٠	-٢٥	-١٥	-٢٥	-٢١	السداد صافى تسهيلات موردين ومشتريين
-٢١٧	-٣٤٨	-٩٨٧	٦٩٥	٧٤	-٣١٦	١٦٨	-٣٠	٧٤٢	قصيرة الأجل
-١٠,٢٥٨	-٥٨٧	٢٢٣	-١٠,٢٥٦	١,٠٠٨	-٣٥٠	٦	-٤٠٥	١,٩١٢	أصول أخرى
-١١	-١١	-١٤	-١,٦	-١٠,١	٨	-٣	٨	١٦	البنك المركزى المصرى
٢٩٨	٢١٥	٨٩٤	١٩	٧٢٣	١,٣١٧	٢٥١	٣٧٦	٢,٤٢١	البنوك الأخرى
-١,٥٤٥	-٧٩١	-٦٥٧	-١,٢٧٣	٢٩٥	-١,٦٧٤	-٢٤٢	-٧٨٩	-٥٢٥	أخرى
-٩١٠	٣,٠٥٨	٢,٣٤٩	٣,٢٢١	١٥٥	١,٨٣٩	-٢١٧	-٢٢٧	-٢٤٤	خصوم أخرى
-١,٠٥٣	٣,٠٠١	٢,٤٥٠	٣,٤٩٧	٥٠٣	١,١٧٣	٢	-٢	-٤	البنك المركزى المصرى
١٤٣	٥٦	-١٠٢	-٢٧٦	-٣٤٨	٦٦٦	-٢١٩	-٢٢٥	-٢٤٠	البنوك الأخرى
٧٥٨	-٩٨٩	-١,٣٩١	-١,٣٣١	-٧٥٨	-٧٨٣	١٦٨	-٨٥٧	-٦٨٣	السهو والخطأ (صافى)
-١,٧٤٧	٣,٧٤٧	٢,٣٢٧	-٣٣	-٥١٩	-١٠٨	-٣,١٦٥	-٥,٦٤٩	-٢,٣٥٦	الميزان الكلى

المصدر: البنك المركزى المصرى.

* مبدئى.

أرقام معدلة من قبل البنك المركزى.

جدول (٤٢): مؤشرات قياس أداء معاملات القطاع الخارجى

يوليو-ديسمبر * ٢٠١٤/٢٠١٣	يوليو-ديسمبر # ٢٠١٣/٢٠١٢	٢٠١٣/٢٠١٢	٢٠١٢/٢٠١١	٢٠١١/٢٠١٠	٢٠١٠/٢٠٠٩	٢٠٠٩/٢٠٠٨	
							(مليون دولار)
٣٥,٠٧٤	٣٣,٢٥٤	٦٧,٤٦٠	٦٤,٣٥٢	٦٢,٠٠٢	٥٧,٨٩٩	٥٧,٢١٧	المتحصلات الجارية (متضمنة التحويلات الرسمية)
(٥,٥)	(١,٩)	(٤,٨)	(٣,٨)	(٧,١)	(١,٢)	(١٣,٢)-	
٢٩,٠٤٨	٣٢,٦٢٥	٦٦,٦٢٥	٦٣,٧٢٠	٦١,٢٥٠	٥٦,٩٤٥	٥٦,٦٠٣	المتحصلات الجارية (بدون التحويلات الرسمية)
(١١,٠)-	(١,٦)	(٤,٦)	(٤,٠)	(٧,٦)	(٠,٦)	(١٢,٨)-	
٣٥,٨٣٠	٣٨,١٤٢	٧٣,٠٤٢	٧٤,٤٩٨	٦٨,٠٩٠	٦٢,٢١٧	٦١,٦٤١	المدفوعات الجارية
(٦,١)-	(٣,٩)	(٢,٠)-	(٩,٤)	(٩,٤)	(٠,٩)	(٥,٢)-	
							(نسبة مئوية، إلا إذا ذكر خلاف ذلك)
							المتحصلات الجارية / المدفوعات الجارية
٨١,١	٨٥,٥	٩١,٢	٨٥,٥	٩٠,٠	٩١,٥	٩١,٨	بدون التحويلات الرسمية
٩٧,٩	٨٧,٢	٩٢,٤	٨٦,٤	٩١,١	٩٣,١	٩٢,٨	شاملة التحويلات الرسمية
٤٤,٩	٣٨,٧	٤٥,٢	٤٢,٣	٤٩,٩	٤٨,٧	٥٠,٠	الصادرات السلعية / الواردات السلعية
٤٣,٣	٣٥,٨	٣٩,٠	٣٩,٣	٤٤,١	٤١,٩	٤٤,٥	الصادرات السلعية / المتحصلات الجارية (بدون التحويلات الرسمية)
٢٢,٥	٢١,٥	٢١,٠	٢١,٧	٢٤,٣	٢٣,٩	٢٥,٠	الصادرات غير البترولية / المتحصلات الجارية (بدون التحويلات الرسمية)
٧٨,٢	٧٩,٣	٧٨,٧	٧٩,٥	٧٩,٤	٧٨,٧	٨١,٧	الواردات السلعية / المدفوعات الجارية
٣,٦	٣,٠	٣,١	٣,١	٥,٩	٨,٦	٧,٥	نسبة تغطية الإحتياطي الدولى للواردات (عدد الأشهر)
١٠٢,٢	١٤٨,٧	١٤٣,١	١٣٦,٥	١٥٦,٣	١٧٨,٢	٢١٠,٧	المتحصلات الخدمية / المدفوعات الخدمية
٦,٥	١٧,١	١٤,٦	١٤,٨	١٧,٣	٢٠,٤	١٨,٥	إيرادات السياحة / المتحصلات الجارية (بدون التحويلات الرسمية)
٢٣,٥	٤٧,٥	٤٣,٩	٤٥,١	٤٨,٤	٤٩,٢	٤٤,١	إيرادات السياحة / المتحصلات الخدمية
٣,٩	٣,٨	٤,٢	٤,٠	٤,٣	٤,١	٥,٢	خدمة الدين / المتحصلات الجارية (متضمنة التحويلات الرسمية) ^١
٢,٢	٢,٤	٥,٢	٥,٣	٦,٣	٦,٢	٧,٥	الصادرات غير البترولية (نسبة إلى الناتج المحلى الإجمالى) ^٢
٢,٧	٤,١	٨,٣	٧,٩	٩,٣	١٠,٨	١٢,٦	إجمالى المتحصلات الخدمية (نسبة إلى الناتج المحلى الإجمالى) ^٢
٠,٦	١,٩	٣,٦	٣,٦	٤,٥	٥,٣	٥,٥	ومن هنا : السياحة (نسبة إلى الناتج المحلى الإجمالى)
٠,٣-	١,٧-	٢,١-	٣,٩-	٢,٦-	٢,٠-	٢,٣-	ميزان المعاملات الجارية (نسبة إلى الناتج المحلى الإجمالى) ^٢
٠,٧	٠,٢-	٠,١	٤,٣-	٤,١-	١,٥	١,٨-	ميزان المدفوعات (نسبة إلى الناتج المحلى الإجمالى) ^٢
١٣٠,٤	١١٦,٧	٦٤,١	٥٣,٤	٥٦,٣	٥٨,٢	٥٥,١	إجمالى الدين الخارجى / المتحصلات الجارية (متضمنة التحويلات الرسمية)
--	١,٠	١,٠	١,٠	١,٠	١,١	١,٢	مدفوعات الفوائد على الدين الخارجى / المتحصلات الجارية (متضمنة التحويلات الرسمية)
--	٥١١,٠	٤٠٥,٢	٤١٠,٩	٦٠٢,٢	٦٩٤,٩	٦٤٠,٤	نسبة السيولة (%) ^٣

المصدر: البنك المركزى المصرى وحسابات وزارة المالية.
* مبدئى.

أرقام معدلة من قبل البنك المركزى المصرى.

١/ تم تقدير قيمة خدمة الدين الخارجى من واقع بيانات ميزان المدفوعات.

٢/ قامت وزارة التخطيط بتقدير قيمة الناتج المحلى الإجمالى لعام ٢٠١٣/٢٠١٤ بنحو ٢٠٥٠ مليار جنيه ، مقارنة بناتج محلى إجمالى معدل قدره ١٧٥٣ مليار جنيه لعام ٢٠١٢/٢٠١٣.

٣/ يعكس هذا المؤشر (نسبة الإحتياطي الدولى متضمن الذهب وأصول البنوك فى الخارج) إلى (خدمة الدين + الإلتزامات الخارجية السائلة).

جدول (٤٣): بيانات التجارة الخارجية - الميزان التجارى
طبقاً للتصنيف الإقتصادي للأمم المتحدة (BEC)

(مليون جنيه)

البند	٢٠٠٩/٢٠٠٨	٢٠١٠/٢٠٠٩	٢٠١١/٢٠١٠	٢٠١٢/٢٠١١	٢٠١٣/٢٠١٢*	يوليو-مارس ٢٠١٣/٢٠١٢*	يوليو-مارس ٢٠١٢/٢٠١١*
الميزان الكلى	١٨٧,٢٨٦-	١٦٩,٢٨٢-	١٨٣,٩٣٧-	٢٠٢,٩٥٠-	٢٦٧,٤٤٤-	١٨٢,٦٥٩-	٢٢٨,٥٩٣-
	(٨,٦)	(٩,٦)-	(٨,٧)	(١٠,٣)	(٣١,٨)	(٢٥,١)	
١١١ سلع غذائية أولية (للصناعة)	١٥,٨٧٩-	١٧,٧٧٧-	٢٣,٨٧٨-	٢٨,٦١٨-	٣١,١٠٢-	٢٤,٨٠٢-	١٨,٥٩٦-
١١٢ سلع غذائية أولية (للإستهلاك)	٢٢٨	١,٠٤٠-	٨٤٣	١,٢٩٩-	٢,٠٤٦-	١,٢٠٢-	٤,٠٩٥-
١٢١ سلع غذائية مصنعة (للصناعة)	٨,٤١٦-	٧,٠٥٣-	١١,٠٤٩-	٢٤,٧٤٥-	١٠,٩٦٨-	٩,٣٣١-	٤,٧٠١-
١٢٢ سلع غذائية مصنعة (للإستهلاك)	٣,٩٣١-	٤,٨٥٥-	٨,٨٩١-	١١,٥٤٩-	١١,٩٩١-	٩,٧٠٢-	٨,٨١٠-
٢١ مستلزمات صناعية أولية	١٤,١١٤-	١٥,٧٢٧-	٢١,٩٨٠-	٢٨,٣٦٣-	٢٥,٢٤٤-	١٩,٨٦٩-	١١,٨٥٥-
٢٢ مستلزمات صناعية مصنعة	٦٢,٤٥٧-	٦٥,١٩٣-	٥٣,٩٢١-	٦٣,٥٦٩-	٧٤,٩١١-	٥٥,٨٤٤-	٦٧,٠٥٢-
٣١ وقود وزيوت (خام)	٥,٥٤٨-	٣,٧٥٧-	١٦,٥١١	٢١,٣٩٦	١١,٠٦٥	٢١,٥٦١	١٠,٥٣٥-
٣٢ وقود مصنع و زيوت اخرى	٢,٠٦٠-	٦,٦٦٥	٤,١٧٢	٤٥٣-	١٥,٠٥٤-	٧,٠٣٨-	١٩,٦٤٩-
٤١ سلع رأسمالية عدا معدات النقل	٣٢,١٣٥-	١٦,٣٥٢-	٣٧,٥١٥-	٢٥,٤٣٢-	٤١,٢٩٩-	٢٩,٣٨٨-	٣٣,١٩١-
٤٢ قطع غيار وأجزاء سلع رأسمالية	١١,٣٩٣-	١١,٢٩٢-	١٦,٢٦٢-	١٥,٢٤٦-	١٩,٤٥٧-	١٣,٧٩٦-	١٥,٤٦٧-
٥١ سيارات الركوب	٧,٥٤٣-	٧,٤٦٨-	٧,٣٢٣-	٦,٩٠٠-	٨,٧٥٢-	٦,٨٧٣-	٥,٠٣١-
٥٢ سيارات اخرى	٥,٢٢٧-	٦,٢٣٥-	٧,٥٥٥-	٦,٠٧٢-	٧,٥٢٥-	٦,١١٥-	٤,٨١٢-
٥٣ قطع غيار وأجزاء لوسائل النقل	٦,٥٤٦-	٧,٢٠٦-	١٢,٥٢٦-	١١,٥٥٣-	١٥,٨٨٠-	١١,٧٥١-	١١,٤٨٢-
٦١ سلع إستهلاكية معمرة	٩,٦٦٦-	٤,٧٨١-	١,٠٨٤-	٧١٨	٢,٥٧٠-	١,٧٩٩-	٣,٠٥٤-
٦٢ سلع إستهلاكية نصف معمرة	٢,٩٦٩	٩١٠-	١,٠٣١	٢,٥٥٠	١٢٨-	٦٨٧	٨٢٧
٦٣ سلع إستهلاكية غير معمرة	٥,٧٤٨-	٦,٢٦٨-	٤,٤٣٨-	٣,٧٢٦-	١١,٧٥٥-	٧,٥٨٣-	١١,٨٣٧-
٧ أخرى	١٨٢	٣٤-	٧٤-	٩٠-	١٧٣	١٨٦	٧٤٧

المصدر: وزارة المالية - مصلحة الجمارك.
() معدل النمو السنوى.
* بيان مبدئى.

جدول (٤٤): بيانات التجارة الخارجية - الصادرات
طبقاً للتصنيف الإقتصادي للأمم المتحدة (BEC)

(مليون جنيه)

البنود	٢٠٠٩/٢٠٠٨	٢٠١٠/٢٠٠٩	٢٠١١/٢٠١٠	٢٠١٢/٢٠١١	٢٠١٣/٢٠١٢	يوليو-مارس *٢٠١٣/٢٠١٢	يوليو-مارس *٢٠١٤/٢٠١٣
إجمالي الصادرات	٦٠,٤١٨	٦٩,٦٤٨	١٤٣,٠٨٩	١٥٩,٩٣٩	١٦٠,٥٤٩	١٢٤,٧٤٦	١٠١,١٦٤
	(٦,٧)	(١٥,٣)	(١٠٥,٤)	(١١,٨)	(٠,٤)	(١٨,٩)-	
١١١ سلع غذائية أولية (للصناعة)	٢١٤	٢٧٥	٧٥٠	٦٦٨	٥٧٧	٤١٠	١٢٩
١١٢ سلع غذائية أولية (للإستهلاك)	٢,٤٠٩	١,٧٣٠	٧,٤٤٤	٧,٧١٢	٨,٢٨٤	٦,٠٢٢	٤,٢٨٦
١٢١ سلع غذائية مصنعة (للصناعة)	٢٣٥	٤٢٢	١,٥٥٠	١,٦٨٠	١,٤٤٣	١,١٤٧	٩٧٧
١٢٢ سلع غذائية مصنعة (للإستهلاك)	٤,٠٠٠	٢,٩٧٠	٦,٤١٩	٧,٨٧٤	٦,٧٦٨	٤,٩٧٥	٢,٩١٩
٢١ مستلزمات صناعية أولية	٣,٤٠٢	١,٧٩٠	٧,٠١٣	٥,٥٢٠	٦,٤٠٤	٤,٨٢٤	٧,٩٦٧
٢٢ مستلزمات صناعية مصنعة	٢٦,٨٤٨	٢٦,٣١٤	٥٣,٥٥٠	٦١,٦٨٧	٦٣,٦٤٤	٤٦,٦٥٧	٣٣,٧٤٦
٣١ وقود وزيوت (خام)	٢٧٩	٦,٦٩٩	٢٠,١٨١	٢٨,٦٠١	٣٤,٢٧٩	٣٠,٨١٢	٢٤,٦٨٠
٣٢ وقود مصنع و زيوت اخرى	١٠,٢١١	٩,٥٥٥	٢٠,٤٥٠	١٨,٦٦٨	١٦,٩٤٠	١٣,٤٥٠	١١,٢٩٦
٤١ سلع رأسمالية عدا معدات النقل	٢,٤٥٨	١٣,٢٧٣	٢,٦٥٠	١,٦١٩	١,٢٢٨	٩٤٦	٨٥٥
٤٢ قطع غيار وأجزاء سلع رأسمالية	١٩٤	٤٥٣	٨٢٥	٩٦٣	٩٤٦	٦٢٨	٩٢٥
٥١ سيارات الركوب	٣٦	١٨٨	٢٥٠	٤١٥	٣٤٦	٣١٠	٥٢٤
٥٢ سيارات اخرى	١,٣٢٨	١٥٢	١,٥٠٠	٩٧٥	٩٥٦	٤٦٩	٤٣٥
٥٣ قطع غيار وأجزاء لوسائل النقل	١٥٧	٥٣٣	١,١١٩	١,٧٧٠	٩٠٤	٦٦٢	٦٠٧
٦١ سلع إستهلاكية معمرة	٥٢٢	٢٦٩	٣,٥٣٨	٤,٧٢٠	٣,٥٢١	٢,٥٠٤	١,٧٥٣
٦٢ سلع إستهلاكية نصف معمرة	٥,٩١٢	٢,٥١٧	٨,١٢٥	٨,٤٩٤	٨,٤٧٦	٦,٦٠٠	٦,٠٦٩
٦٣ سلع إستهلاكية غير معمرة	٢,٠٢٠	٢,٤٩٧	٧,٦١٩	٨,٥٣٠	٥,٥٨٧	٤,٠٨٧	٣,١٩٨
٧ أخرى	١٩٣,٠	١١,٠	١٠٨,٠	٤٢	٢٤٧	٢٤٣	٧٩٨

المصدر: وزارة المالية - مصلحة الجمارك.

() معدل النمو عن الفترة المقابلة في العام السابق.

* بيان مبدئي

جدول (٤٥): بيانات التجارة الخارجية - الواردات
طبقاً للتصنيف الإقتصادي للأمم المتحدة (BEC)

(مليون جنيه)

البنود	٢٠٠٩/٢٠٠٨	٢٠١٠/٢٠٠٩	٢٠١١/٢٠١٠	٢٠١٢/٢٠١١	٢٠١٣/٢٠١٢*	يوليو- مارس ٢٠١٣/٢٠١٢*	يوليو- مارس ٢٠١٣/٢٠١٢*
إجمالي الواردات	٢٤٧,٧٠٤	٢٣٨,٩٣٠	٣٢٧,٠٢٦	٣٦٢,٨٨٩	٤٢٧,٩٩٣	٣٠٧,٤٠٤	٣٢٩,٧٥٧
	(٨,١)	(٣,٥)-	(٣٦,٩)	(١١,٠)	(١٧,٩)	(٧,٣)	
١١١ سلع غذائية أولية (للصناعة)	١٦,٠٩٣	١٨,٠٥٢	٢٤,٦٢٨	٢٩,٢٨٦	٣١,٦٧٩	٢٥,٢١٢	١٨,٧٢٦
١١٢ سلع غذائية أولية (للإستهلاك)	٢,١٨١	٢,٧٧٠	٦,٦٠٠	٩,٠١٠	١٠,٣٣١	٧,٢٢٤	٨,٣٨١
١٢١ سلع غذائية مصنعة (للصناعة)	٨,٦٥١	٧,٤٧٥	١٢,٥٩٩	٢٦,٤٢٥	١٢,٤١١	١٠,٤٧٩	٥,٦٧٩
١٢٢ سلع غذائية مصنعة (للإستهلاك)	٧,٩٣١	٧,٨٢٥	١٥,٣١٠	١٩,٤٢٣	١٨,٧٥٩	١٤,٦٧٧	١١,٧٢٩
٢١ مستلزمات صناعية أولية	١٧,٥١٦	١٧,٥١٧	٢٨,٩٩٢	٣٣,٨٨٣	٣١,٦٤٧	٢٤,٦٩٣	١٩,٨٢٢
٢٢ مستلزمات صناعية مصنعة	٨٩,٣٠٤	٩١,٥٠٧	١٠٧,٤٧١	١٢٥,٢٥٦	١٣٨,٥٥٥	١٠٢,٥٠١	١٠٠,٧٩٩
٣١ وقود وزيوت (خام)	٥,٨٢٨	١٠,٤٥٦	٣,٦٧٠	٧,٢٠٥	٢٣,٢١٤	٩,٢٥١	٣٥,٢١٥
٣٢ وقود مصنع و زيوت اخرى	١٢,٢٧١	٢,٨٩٠	١٦,٢٧٨	١٩,١٢١	٣١,٩٩٥	٢٠,٤٨٨	٣٠,٩٤٦
٤١ سلع رأسمالية عدا معدات النقل	٣٤,٥٩٤	٢٩,٦٢٥	٤٠,١٦٥	٢٧,٠٥١	٤٢,٥٢٧	٣٠,٣٣٤	٣٤,٠٤٥
٤٢ قطع غيار وأجزاء سلع رأسمالية	١١,٥٨٨	١١,٧٤٥	١٧,٠٨٧	١٦,٢٠٩	٢٠,٤٠٣	١٤,٤٢٤	١٦,٣٩١
٥١ سيارات الركوب	٧,٥٨٠	٧,٦٥٦	٧,٥٧٣	٧,٣١٦	٩,٠٩٨	٧,١٨٣	٥,٥٥٥
٥٢ سيارات اخرى	٦,٥٥٥	٦,٣٨٧	٩,٠٥٥	٧,٠٤٧	٨,٤٨٠	٦,٥٨٤	٥,٢٤٧
٥٣ قطع غيار وأجزاء لوسائل النقل	٦,٧٠٣	٧,٧٣٩	١٣,٦٤٥	١٣,٣٢٣	١٦,٧٨٤	١٢,٤١٣	١٢,٠٨٩
٦١ سلع إستهلاكية معمرة	١٠,١٨٨	٥,٠٥٠	٤,٦٢١	٤,٠٠١	٦,٠٩١	٤,٣٠٣	٤,٨٠٧
٦٢ سلع إستهلاكية نصف معمرة	٢,٩٤٣	٣,٤٢٧	٧,٠٩٤	٥,٩٤٤	٨,٦٠٤	٥,٩١٢	٥,٢٤٢
٦٣ سلع إستهلاكية غير معمرة	٧,٧٦٨	٨,٧٦٥	١٢,٠٥٧	١٢,٢٥٦	١٧,٣٤٢	١١,٦٧٠	١٥,٠٣٥
٧ أخرى	١١	٤٥	١٨٢	١٣٣	٧٥	٥٧	٥٠

المصدر: وزارة المالية - مصلحة الجمارك.
() معدل النمو عن الفترة المقابلة في العام السابق.
* بيان مبدئي.

جدول (٤٦): حصيلة الصادرات البترولية

(مليون دولار)

يوليو - سبتمبر *٢٠١٤/٢٠١٣	# ٢٠١٣/٢٠١٢	٢٠١٢/٢٠١١	٢٠١١/٢٠١٠	٢٠١٠/٢٠٠٩	٢٠٠٩/٢٠٠٨	
٢,٧٨٦	١٢,٠٠٦	١١,٢٢٥	١٢,١٣٦	١٠,٢٥٩	١١,٠٠٥	إجمالي الصادرات البترولية
١,٦١٥	٦,٥٣٠	٥,٢١١	٥,٦٦٢	٤,٤٧٥	٤,٠٠٤	البترول الخام
١,١٧١	٥,٤٧٦	٦,٠١٤	٦,٤٧٤	٥,٧٨٤	٧,٠٠٠	منتجات بترولية

المصدر: البنك المركزي المصري

أرقام معدلة.

* بيان مبدئي.

جدول (٤٧): أهم مؤشرات قطاع السياحة

يوليو - فبراير *٢٠١٤/٢٠١٣	٢٠١٣/٢٠١٢	*٢٠١٢/٢٠١١	٢٠١١/٢٠١٠	٢٠١٠/٢٠٠٩	٢٠٠٩/٢٠٠٨	
٤,٧٩٩	١٢,٢١٣	١٠,٩٥٢	١١,٩٣١	١٣,٧٥٨	١٢,٢٩٣	عدد السياح الوافدين (بالألف سائح)
٤٤٤,٤٦١	١٤٢,٤٣٢	١٣١,٧٦٨	١٢٤,٥٧١	١٣٦,٣٧٠	١٢٣,٣٨٣	عدد الليالي السياحية (بالألف ليلة)
٩,٣	١١,٧	١٢,٠	١٠,٤	٩,٩	١٠,٠	متوسط عدد الليالي السياحية (للسائح)
١١,٨٧٨ ^{١/}	٩,٧٤٨	٩,٤١٩	١٠,٥٨٩	١١,٥٩١	١٠,٤٨٨	الدخل من السياحة (مليون دولار)
--	٦٨	٧١	٨٥	٨٥	٨٥	الدخل من السياحة موزعاً على عدد الليالي السياحية (دولار لكل ليلة)

المصدر: وزارة السياحة.

* بيان مبدئي.

-- بيان غير متاح.

١/ يعكس الفترة يوليو - ديسمبر ٢٠١٣/٢٠١٤.

جدول (٤٨): حركة الملاحة في قناة السويس

يوليو - فبراير *٢٠١٤/٢٠١٣	*٢٠١٣/٢٠١٢	*٢٠١٢/٢٠١١	٢٠١١/٢٠١٠	٢٠١٠/٢٠٠٩	٢٠٠٩/٢٠٠٨	
١١,١٩٠	١٦,٦٦٤	١٧,٦٦٤	١٨,٠٥٠	١٧,٥٠٤	١٩,٣٥٤	إجمالي عدد السفن ^{١/}
٦١٨	٩١٢	٩٣٩	٨٩٧	٧٨٧	٨١١	صافي حمولة السفن العابرة (مليون طن)
٢,٧٣١ ^{٢/}	٥,٠٣٢	٥,٢٠٨	٥,٠٥٣	٤,٥١٧	٤,٧٢١	إجمالي الحصيلة (مليون دولار)

المصدر: البنك المركزي المصري وهيئة قناة السويس.

* مبدئي.

١/ تشمل حاويات البترول والسفن الأخرى.

٢/ يعكس الفترة يوليو - ديسمبر ٢٠١٣/٢٠١٤.

جدول (٤٩): الصادرات حسب التوزيع الجغرافي

(مليون دولار)

يوليو - سبتمبر *٢٠١٤/٢٠١٣	# ٢٠١٣/٢٠١٢	٢٠١٢/٢٠١١	٢٠١١/٢٠١٠	٢٠١٠/٢٠٠٩	٢٠٠٩/٢٠٠٨	
٥,٩٣٩	٢٥,٠٣٨	٢٥,٠٧٢	٢٦,٩٩٣	٢٣,٨٧٣	٢٥,١٦٩	جملة الصادرات
٢,٣٤٣	٨,٧٢١	٩,٠٧١	١١,٤٣٧	٨,٤٨٠	٨,٥٤٤	الإتحاد الأوروبي
٣٦٩,٣	١,٧٧١	١,٤١٩	١,٧٠٥	١,٠٧٣	٨٩٩	الدول الأوروبية الأخرى
٦,٠٩	٣,٦٥٦	٣,٤٣١	٣,٦٠٠	٤,٤٠٩	٦,٤٢٢	الولايات المتحدة الأمريكية
١,٢٩٩	٥,٢٠٥	٥,٣٢٤	٤,٨٦٥	٤,٧٦١	٣,٨٥٢	الدول العربية
٨٥٣	٤,٥٦٠	٤,٦٢٠	٤,٠٢٦	٣,٤٠٠	٣,١٤٤	الدول الآسيوية (غير العربية)
١١٧	٤٥٢	٤٩٩	٥٤٣	٣٨١	٦٤٠	الدول الأفريقية (غير العربية)
٢	٢٣	٢٢	١٥	١٨	١٤	استراليا
٣٤٧	٦٥١	٦٨٥	٨٠٢	١,٣٥١	١,٦٥٤	دول ومناطق أخرى

المصدر: البنك المركزي المصري.

أرقام معدلة.

* بيان مبدئي.