

القسم الرابع

مؤشرات المالية العامة

٢٥	ملخص المعاملات المالية للحكومة-----	جدول (١٠)
٢٦-٢٧	ملخص المعاملات الرئيسية للموازنة العامة : القطاع الحكومي-----	جدول (١١)
٢٨	هيكل الإيرادات العامة (الإيرادات الضريبية)-----	جدول (١٢ -أ)
٢٩	هيكل الإيرادات العامة (الإيرادات غير الضريبية)-----	جدول (١٢ -ب)
٣٠	توزيع المتحصلات الجمركية بحسب التصنيف الوظيفي للواردات-----	جدول (١٣)
٣١-٣٢	هيكل المصروفات العامة-----	جدول (١٤)

جدول (١٠) : ملخص المعاملات المالية للحكومة

(مليون جنيه)

# ٢٠١٤/١٣	٢٠١٣/٢٠١٢		٢٠١٢/٢٠١١		٢٠١١/٢٠١٠		٢٠١٠/٢٠٠٩		٢٠٠٩/٢٠٠٨		
	فعلى		فعلى		فعلى		فعلى		فعلى		
قطاع الموازنة /١	قطاع الحكومة العامة /٢	قطاع الموازنة /١	قطاع الحكومة العامة /٢	قطاع الموازنة /١	قطاع الحكومة العامة /٢	قطاع الموازنة /١	قطاع الحكومة العامة /٢	قطاع الموازنة /١	قطاع الحكومة العامة /٢	قطاع الموازنة /١	قطاع الحكومة العامة /٢
٥٧١,٦٧٨	٤٠٣,٦٣٧	٣٥٠,٣٢٢	٣٤٨,٨٦٤	٣٠٣,٦٢٢	٣٠٢,٠١٠	٢٦٥,٢٨٦	٣٠٣,٣٧٤	٢٦٨,١١٤	٢٨٨,٥٤٤	٢٨٢,٥٠٥	إجمالي الإيرادات
٣٥٨,٧٢٩	٢٥١,١١٩	٢٥١,١١٩	٢٠٧,٤٠٩	٢٠٧,٤١٠	١٩٢,٠٧٣	١٩٢,٠٧٢	١٧٠,٤٩٥	١٧٠,٤٩٤	١٦٣,٢٢٢	١٦٣,٢٢٢	الإيرادات الضريبية
٦٦,٧٢٤	٥,٢٠٨	٥,٢٠٨	١٠,١٠٤	١٠,١٠٤	٢,٢٨٧	٢,٢٨٧	٤,٣٣٢	٤,٣٣٣	٧,٩٨٤	٧,٩٨٤	المنح
١٤٦,٢٢٥	١٤٧,٣١٠	٩٣,٩٩٦	١٣١,٣٥١	٨٦,١٠٨	١٠٧,٦٥٠	٧٠,٩٢٧	١٢٨,٥٤٧	٩٣,٢٨٨	١١٧,٣٣٩	١١١,٢٩٩	إيرادات أخرى
٧٤٤,٥٧١	٦٤٤,٠٨٠	٥٨٨,١٨٨	٥١٦,٤٢٢	٤٧٠,٩٩٢	٤٤٠,٤١١	٤٠١,٨٦٦	٣٩٦,٦٩٣	٣٦٥,٩٨٧	٣٥٦,٩٤٢	٣٥١,٥٠٠	إجمالي المصروفات
١٨٤,٤٧١	١٤٥,٠٦٤	١٤٢,٩٥٦	١٢٤,٤٥٧	١٢٢,٨١٨	٩٧,٥٦٠	٩٦,٢٧١	٨٦,٣٧٧	٨٥,٣٦٩	٧٦,٩٦٨	٧٦,١٤٧	الأجور و تعويضات العاملين
٣٠,٢٨٦	٢٧,١٥٥	٢٦,٦٥٢	٢٧,٠٧٩	٢٦,٨٢٦	٢٦,٦٤٥	٢٦,١٤٨	٢٨,٤٢٦	٢٨,٠٥٩	٢٥,٢٠٣	٢٥,٠٧٢	شراء السلع والخدمات
١٨٢,٠٤٦	١٣٥,٣٣١	١٤٦,٩٩٥	٩٣,٤٠١	١٠٤,٤٤١	٧٦,٣٦٢	٨٥,٠٧٧	٦٢,١٩٩	٧٢,٣٣٣	٤٣,٧٥٥	٥٢,٨١٠	الفوائد
٢١٢,٣٧٤	٢٦١,٧٦٠	١٩٧,٠٩٣	٢٠٤,٤٥٤	١٥٠,١٩٣	١٦٨,٢٦٥	١٢٣,١٢٥	١٤٢,٣٦٠	١٠٢,٩٧٤	١٤٠,٢٦١	١٢٧,٠٣٣	الدعم والمنح والمزايا الإجتماعية
٣٨,٧٨٣	٣٥,١٤٠	٣٤,٩٧٥	٣١,٠٧٢	٣٠,٧٩٦	٣١,٥٥٣	٣١,٣٦٤	٢٩,٠٤٧	٢٨,٩٠١	٢٧,٢٧٦	٢٧,٠٠٧	المصروفات الأخرى
٩٦,٦١٠	٣٩,٦٢٩	٣٩,٥١٦	٣٥,٩٥٩	٣٥,٩١٨	٤٠,٠٢٦	٣٩,٨٨١	٤٨,٤٦٤	٤٨,٣٥٠	٤٣,٤٧٩	٤٣,٤٣٠	شراء أصول غير مالية (الاستثمار)
١٧٢,٨٩٣	٢٤٠,٤٤٣	٢٣٧,٨٦٥	١٦٧,٥٥٨	١٦٧,٣٧٠	١٣٨,٤٠١	١٣٦,٥٨٠	٩٣,٣١٩	٩٧,٨٧٢	٦٨,٣٩٨	٦٨,٩٩٥	العجز النقدي /٣
١٣,١٥٥	٦,٤١٠	١,٨٥٤	-١,٨٦٦	-٦٦٥	-٤,٢٦٣	-٢,١٢٠	٥,٤٧٧	١٦٦	٣,٩٨٠	٢,٨٣١	صافي حيازة الأصول المالية
١٨٦,٠٤٨	٢٤٦,٨٥٣	٢٣٩,٧١٩	١٦٥,٦٩٢	١٦٦,٧٠٥	١٣٤,١٣٨	١٣٤,٤٦٠	٩٨,٧٩٦	٩٨,٠٣٨	٧٢,٣٧٨	٧١,٨٢٦	العجز الكلي

ملاحظات

٩,١	١٤,١	١٣,٧	١٠,٥	١٠,٦	٩,٨	٩,٨	٨,٢	٨,١	٦,٩	٦,٩	العجز الكلي / الناتج المحلي (%) /٤
٠,٢	٦,٤	٥,٣	٤,٦	٤,٠	٤,٢	٣,٦	٣,٠	٢,١	٢,٧	١,٨	العجز الأولي / الناتج المحلي (%) /٤
٢٧,٩	٢٣,٠	٢٠,٠	٢٢,١	١٩,٣	٢٢,٠	١٩,٣	٢٥,١	٢٢,٢	٢٧,٧	٢٧,١	إجمالي الإيرادات / الناتج المحلي (%)
٣٦,٣	٣٦,٧	٣٣,٥	٣٢,٨	٢٩,٩	٣٢,١	٢٩,٣	٣٢,٩	٣٠,٣	٣٤,٢	٣٣,٧	إجمالي المصروفات / الناتج المحلي (%)

المصدر: وزارة المالية
بيانات معدلة.

/١ يشمل قطاع موازنة الجهاز الإداري و المحليات، والهيئات الخدمية العامة.

/٢ تشمل المعاملات المالية لكل من أجهزة الموازنة العامة، وبنك الإستثمار القومي، وصاديق التأمين والمعاشات، ومع مراعاة إستبعاد كافة المعاملات البنينية للجهات الثلاث لمنع ازدواجية الحساب.

/٣ العجز الكلي مطروح منه صافي حيازة الأصول المالية.

/٤ قامت وزارة التخطيط بتقدير قيمة الناتج المحلي الإجمالي لعام ٢٠١٤/٢٠١٣ بنحو ٢٠٥٠ مليار جنيه، مقارنة بناتج محلي إجمالي معدل قدره ١٧٥٣,٣ مليار جنيه لعام ٢٠١٣/٢٠١٢.

جدول (١١) القطاع الحكومي : ملخص المعاملات الرئيسية للموازنة العامة ^{١/٢}

(مليون جنيه)

فعليات									# ٢٠١٤/١٣	
٢٠١٤/٢٠١٣	٢٠١٣/٢٠١٢	٢٠١٣/٢٠١٢	٢٠١٢/٢٠١١	٢٠١١/٢٠١٠	٢٠١٠/٢٠٠٩	٢٠٠٩/٢٠٠٨	٢٠٠٨/٢٠٠٧		موازنة	
يوليو-حارس	يوليو-حارس	يوليو-حارس	يوليو-حارس	يوليو-حارس	يوليو-حارس	يوليو-حارس	يوليو-حارس			
٢٨٢,٧٠١	٢٠٨,١٥٥	٣٥٠,٣٢٢	٣٠٣,٦٢٢	٢٦٥,٢٨٦	٢٦٨,١١٤	٢٨٢,٥٠٥	٢٢١,٤٠٤		٥٧١,٦٧٨	إجمالي الإيرادات
١٦٨,٩٥٨	١٥٦,٠١٤	٢٥١,١١٩	٢٠٧,٤١٠	١٩٢,٠٧٢	١٧٠,٤٩٤	١٦٣,٢٢٢	١٣٧,١٩٥		٣٥٨,٧٢٩	الإيرادات الضريبية
٧٥,٣٤٠	٦٢,٨٩١	١١٧,٧٦٢	٩١,٢٤٥	٨٩,٥٩٣	٧٦,٦١٨	٨٠,٢٥٥	٦٧,٠٥٩		١٥٨,٩٥١	الضريبة على الدخل
١٣,٩٥٢	١١,٩٠٨	١٦,٤٥٣	١٣,٠٨٩	٩,٤٥٢	٨,٧٧٠	٢,٧٦٣	٢,٠٥٢		٢٤,٠٩٢	الضرائب على الممتلكات
٦٤,١١٢	٦٥,٨٩٩	٩٢,٩٢٤	٨٤,٥٩٤	٧٦,٠٦٨	٦٧,٠٩٥	٦٢,٦٥٠	٤٩,٧٤٧		١٤٥,١٨٤	الضرائب على السلع والخدمات
١٢,٤١٨	١٢,٠٧٩	١٦,٧٧١	١٤,٧٨٨	١٣,٨٥٨	١٤,٧٠٢	١٤,٠٩١	١٤,٠٢٠		٢١,٥٤٦	الضرائب على التجارة الدولية (الجمارك)
٣,١٣٦	٣,٢٣٧	٧,٢٠٨	٣,٦٩٤	٣,١٠٢	٣,٣٠٩	٣,٤٦٤	٤,٣١٧		٨,٩٥٦	ضرائب أخرى
١١٣,٧٤٣	٥٢,١٤١	٩٩,٢٠٣	٩٦,٢١٢	٧٣,٢١٤	٩٧,٦٢١	١١٩,٢٨٣	٨٤,٢٠٩		٢١٢,٩٤٩	الإيرادات غير الضريبية
٥١,٣٩٥	٣,١٨٢	٥,٢٠٨	١,١٠٤	٢,٢٨٧	٤,٣٣٣	٧,٩٨٤	١,٤٦٣		٦٦,٧٢٤	المنح
٥١,٣٢٠	٣,٠١٩	٤,٨٢٠	٩,٣٣٩	٩٢٤	٣,٤٩٧	٧,٥٣٥	١,١٥٥		٦٥,٧٠٨	من حكومات أجنبية
٦	٤٨,٥	١١٢	٩٥	٣٩٢	٣٣٢	١٤٨	١,٠٩		٢٩٦	من منظمات دولية
٦٩	١١٤	٢٧٥	٦٧٠	٩٧١	٥٠٣	٣٠١	١٩٨		٧٢٠	من جهات حكومية
٦٢,٣٤٨	٤٨,٩٥٩	٩٣,٩٩٦	٨٦,١٠٨	٧٠,٩٢٧	٩٣,٢٨٨	١١١,٢٩٩	٨٢,٧٤٦		١٤٦,٢٢٥	إيرادات أخرى
٣٩,٧٣٦	٢٩,١٠١	٥٦,٤٩٤	٥٥,٩٧٩	٤١,١٨٨	٥٤,٥٧١	٥٣,٣٩٥	٥٢,٤٥٥		٩٤,٨٠٤	عوائد الملكية
١٥,٨٠٩	١١,٣٨٤	٢٢,٧٣٣	١٧,٨١٩	١٧,٤٠٥	١٧,٢١٢	١٦,٢١٦	١٢,٠٣٧		٢١,٢٥٥	حصولية بيع السلع والخدمات
٣٤٤	٢٩٨	٤٧٩	٥١٩	٦٤٠	٤٢١	٥٦٦	٦٧٩		٦٧٩	تعويضات وغرامات
١٣٣	٢٦٧	٦١٢	٦٧٣	٩١٦	٦٨٤	٥١٤	٥٥٧		١٦٨	تحويلات اختيارية
٦,٣٣٥	٧,٩٠٩	١٣,٦٧٧	١١,١١٨	١٠,٧٧٩	٢٠,٤٠٠	٤٠,٦٠٨	١٧,٤٥٠		٢٩,٣١٩	أخرى
٤٢٣,٠٢٢	٣٨٢,٤٧٩	٥٨٨,١٨٨	٤٧٠,٩٩٢	٤٠١,٨٦٦	٣٦٥,٩٨٧	٣٥١,٥٠٠	٢٨٢,٢٩٠		٧٤٤,٥٧١	إجمالي المصروفات
١٢١,٩٠٥	١٠٢,٦٨٤	١٤٢,٩٥٦	١٢٢,٨١٨	٩٦,٢٧١	٨٥,٣٦٩	٧٦,١٤٧	٦٢,٨٣٩		١٨٤,٤٧١	الأجور وتعويضات العاملين
١٦,٠٩٠	١٦,٠٧٩	٢٦,٦٥٢	٢٦,٨٢٦	٢٦,١٤٨	٢٨,٠٥٩	٢٥,٠٧٢	١٨,٤٧٠		٣٠,٢٨٦	شراء السلع والخدمات
١١٣,٧٧٧	١٠١,٤٩٤	١٤٦,٩٩٥	١٠٤,٤٤١	٨٥,٠٧٧	٧٢,٣٣٣	٥٢,٨١٠	٥٠,٥٢٨		١٨٢,٠٤٦	الفوائد
١١٨,٢٠٥	١١٦,٧٢٦	١٩٧,٠٩٣	١٥٠,١٩٣	١٢٣,١٢٥	١٠٢,٩٧٤	١٢٧,٠٣٣	٩٢,٣٧١		٢١٢,٣٧٤	الدمج والمنح والمزايا الإجتماعية
٢٦,٣٦٥	٢٤,٣٩٨	٣٤,٩٧٥	٣٠,٧٩٦	٣١,٣٦٤	٢٨,٩٠١	٢٧,٠٠٧	٢٣,٨٩٢		٣٨,٧٨٣	المصروفات الأخرى
٢٦,٦٨٠	٢١,٠٩٨	٣٩,٥١٦	٣٥,٩١٨	٣٩,٨٨١	٤٨,٣٥٠	٤٣,٤٣٠	٣٤,١٩١		٩٦,٦١٠	شراء أصول غير مالية (الاستثمارات)
١٤٠,٣٢١	١٧٤,٣٢٤	٢٣٧,٨٦٥	١٦٧,٣٧٠	١٣٦,٥٨٠	٩٧,٨٧٢	٦٨,٩٩٥	٦٠,٨٨٦		١٧٢,٨٩٣	العجز النقدي ^٣
٤,٦٣٨	١,٥٦٣	١,٨٥٤	٦٦٥	٢,١٢٠	١٦٦	٢,٨٣١	٢٣٦		١٣,١٥٥	صافي حيازة الأصول المالية
١٤٤,٩٥٩	١٧٥,٨٨٧	٢٣٩,٧١٩	١٦٦,٧٠٥	١٣٤,٤٦٠	٩٨,٠٣٨	٧١,٨٢٦	٦١,١٢٢		١٨٦,٠٤٨	العجز الكلي
ملاحظات										
٧.١	١٠.٠	١٣.٧	١٠.٦	٩.٨	٨.١	٦.٩	٦.٨		٩.١	العجز الكلي/ الناتج المحلي الإجمالي (%) ^٤
١.٥	٤.٢	٥.٣	٤.٠	٣.٦	٢.١	١.٨	١.٢		٠.٢	العجز الأولي/ الناتج المحلي الإجمالي (%) ^٤
١٣.٨	١١.٩	٢٠.٠	١٩.٣	١٩.٣	٢٢.٢	٢٧.١	٢٤.٧		٢٧.٩	الإيرادات/ الناتج المحلي الإجمالي (%) ^٤
٢٠.٦	٢١.٨	٣٣.٥	٢٩.٩	٢٩.٣	٣٠.٣	٣٣.٧	٣١.٥		٣٦.٣	المصروفات/ الناتج المحلي الإجمالي (%) ^٤

المصدر: وزارة المالية.

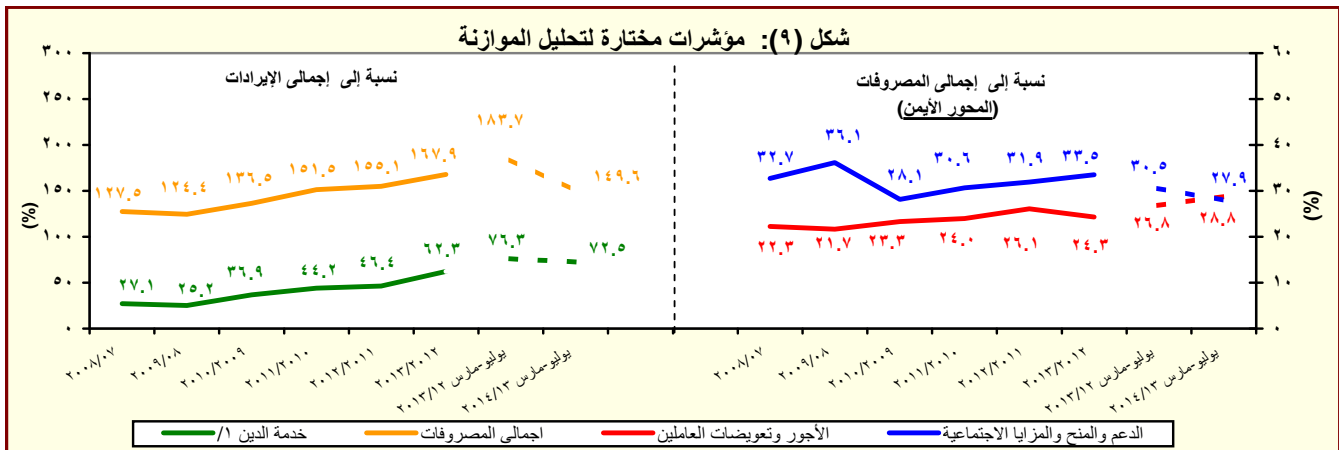
بيانات معدلة.

١/ يشمل قطاع موازنة الجهاز الإداري والمحليات، والهيئات الخدمية العامة.

٢/ تم إعادة ترميز فعليات الموازنة العامة لتتفق مع معايير صندوق النقد الدولي والمعروفة بـ GFS ٢٠٠١ (على أساس نقدي).

٣/ العجز الكلي مطروح منه صافي حيازة الأصول المالية.

٤/ قامت وزارة التخطيط بتقدير قيمة الناتج المحلي الإجمالي لعام ٢٠١٣/٢٠١٤ بنحو ٢٠٥٠ مليار جنيه، مقارنة بناتج محلي إجمالي معدل قدره ١٧٥٣.٣ مليار جنيه لعام ٢٠١٢/٢٠١٣.



المصدر: وزارة المالية.

١/ تشمل الفوائد والأقساط المدفوعة (بدون متأخرات).

جدول (١١) القطاع الحكومي : ملخص المعاملات الرئيسية للموازنة العامة ^{١/} (تابع)

(مليون جنيه)

يوليو- ديسمبر	قطاعات						
	٢٠١٣/٢٠١٤	٢٠١٢/٢٠١٣	٢٠١١/٢٠١٢	٢٠١٠/٢٠١١	٢٠٠٩/٢٠١٠	٢٠٠٨/٢٠٠٩	
٨٩,٤٣١	٢٣٩,٧١٩	١٦٦,٧٠٥	١٣٤,٤٦٠	٩٨,٠٣٨	٧١,٨٢٦	٦١,١٢٢	العجز الكلى
٨٩,٤٣١	٢٣٩,٧١٩	١٦٦,٧٠٥	١٣٤,٤٦٠	٩٨,٠٣٨	٧١,٨٢٦	٦١,١٢٢	مصادر التمويل
.	١٢	.	٢٢	٤٢٥	١٨٣	٦٧٣	صافي حصيلة الخصخصة
١٢٦,٠٦٧	٢٧٠,٦٢٤	١٨٢,٢١٨	١٤٤,٢٩٥	١٠١,٤٩٢	٨٣,٦٢٧	٥٢٧	التمويل المحلى
٤,٢٤٥	٤٩,٢٨٦	٣٥,٨٤٤	٣٤,٧١٢	٦١,٢٢٩	١٥,١٩١-	٣,٧١٤	تمويل غير مصرفى
١٢١,٨٢٢	٢٢١,٣٣٨	١٤٦,٣٧٤	١٠٩,٥٨٣	٤٠,٢٦٣	٩٨,٨١٨	٣,١٨٧-	تمويل مصرفى
٦,٥٦٠	٢٠,٢٧٠	٩,٠٦٢-	٥,٠٢٢	٢,٤٥٨	١,٨١٢-	١١,٤٣٩	الإقتراض الخارجى
-	-	-	-	-	-	٣٨,٩٧٠	المستخدم من الحساب المجمع فى اهلاك جزء من سندات البنك المركزى
-	-	-	-	-	٤-	٥٦-	حسابات أخرى مستحقة الدفع
٤٣,٦٢٥-	١٣,١٤٧-	٤٤٣-	٣,٥٥٣	٣٤٧	٦٠٢-	١٤,٧٩١	أخرى
٥٤٩-	١١,٣٥٧	١,٥٣٣	٣,٩٢٢	١,٣٢٨	٣,٣٦٦	٤,٢٧٦-	فروق إعادة التقييم
٣,٣٦٠-	٦,٧٩١-	١١,٣٧٦-	٧,٤١٩-	٢٢٧-	١٠,٩١٥-	١,١٤٩-	الفرق بين القيمة الحالية والاسمية لأذون الخزانة
٤,٣٣٨	٤٢,٦٠٦-	٣,٨٣٥	١٤,٩٣٥-	٧,٧٨٥-	٢,٠١٧-	٢٠٣	غير موزع

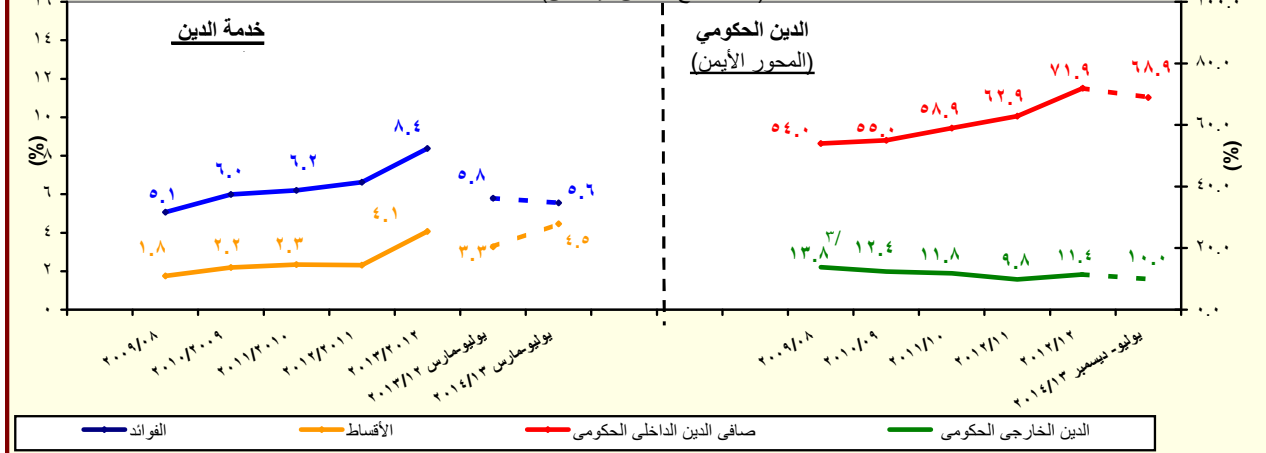
المصدر: وزارة المالية

١/ تم إعداد البيانات لتتفق مع معايير صندوق النقد الدولي والمعروفة بـ GFS ٢٠٠١ (على أساس نقدي).

٢/ يتضمن الدين الخارجى الحكومى المعاد تنويبه فى ضوء المفاوضات بين وزارة المالية والبنك المركزى والتي أسفرت عن إعادة تنويب الديون المعاد إقراضها ضمن الدين الخارجى للحكومة المركزية ووحدات الحكم المحلى بدلاً من مديونيات "القطاعات الأخرى".

شكل (١٠): مؤشرات خدمة الدين (القطاع الحكومى) ^{١/}

(نسبة للناتج المحلى الإجمالى) /٢



المصدر: وزارة المالية والبنك المركزى المصرى

١/ يشمل قطاع موازنة الجهاز الإدارى و المحليات، والهيئات الخدمية العامة.

٢/ قامت وزارة التخطيط بتقدير قيمة الناتج المحلى الإجمالى لعام ٢٠١٤/٢٠١٣ بنحو ٢٠٥٠ مليار جنيه، مقارنة بناتج محلى إجمالى معدل قدره ١٧٥٣.٣ مليار جنيه لعام ٢٠١٣/٢٠١٢.

٣/ قام البنك المركزى المصرى بإعادة تنويب مبلغ ٤.٣ مليار دولار الى المديونية الخارجة للقطاع الحكومى- دون تأثير على جملة الدين الخارجى- الا ان البنك المركزى لم يظهر هذا التعديل الا اعتباراً من شهر سبتمبر من عام ٢٠٠٨.

جدول (١٢ - أ) هيكل الإيرادات العامة
(الإيرادات الضريبية)

(مليون جنيه)

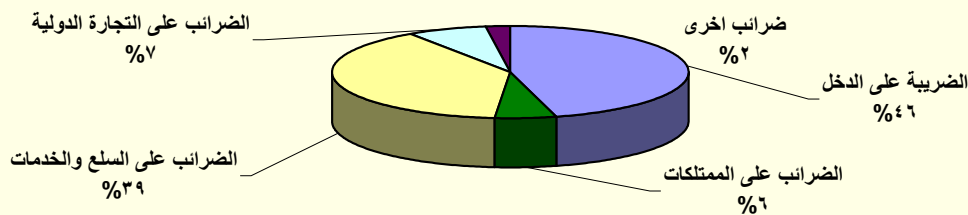
٢٠١٤/١٣	٢٠١٣/١٢	# ٢٠١٤/١٣	٢٠١٣/١٢	٢٠١٢/١١	٢٠١١/١٠	٢٠١٠/٠٩	٢٠٠٩/٠٨	٢٠٠٨/٠٧	
يوليو-مارس	يوليو-مارس	موازنة	موازنة	موازنة	موازنة	موازنة	موازنة	موازنة	قطيقات
٢٨٢,٧٠١	٢٠٨,١٥٥	٥٧١,٦٧٨	٣٥٠,٣٢٢	٣٠٣,٦٢٢	٢٦٥,٢٨٦	٢٦٨,١١٤	٢٨٢,٥٠٥	٢٢١,٤٠٤	إجمالي الإيرادات
١٦٨,٩٥٨	١٥٦,٠١٤	٣٥٨,٧٢٩	٢٥١,١١٩	٢٠٧,٤١٠	١٩٢,٠٧٢	١٧٠,٤٩٤	١٦٣,٢٢٢	١٣٧,١٩٥	الإيرادات الضريبية
٧٥,٣٤٠	٦٢,٨٩١	١٥٨,٩٥١	١١٧,٧٦٢	٩١,٢٤٥	٨٩,٥٩٣	٧٦,٦١٨	٨٠,٢٥٥	٦٧,٠٥٩	الضريبة على الدخل والأرباح والمكاسب الرأسمالية ومنها
١٦,٤٨٦	١٤,٤٠١	٢١,٤١٧	١٩,٧٠٨	١٦,٠١٠	١٣,٣٩٣	١١,٤٠١	٩,١٤٤	٧,٣٥١	ضرائب على الدخل من التوظيف
٤,٣٢٠	٣,٤٣٦	١١,٩٤٤	٦,٤٣٦	٥,٥٨٢	٥,٤٨٥	٤,٩١٨	٥,٠٨٠	٤,١٠٢	ضرائب على الدخل بخلاف التوظيف
١٣٠	٩٠	٤,٣٣٠	٨٧	١٠٤	١٧٧	٨٤	٦٠	٤٣	ضرائب على الأرباح الرأسمالية
٥٤,٤٠٤	٤٤,٩٦٤	١٢١,٢٦٠	٩١,٥٣١	٦٩,٥٥٠	٧٠,٥٣٨	٦٠,٢١٥	٦٥,٩٧١	٥٥,٥٦٣	الضريبة على أرباح شركات الأموال ومنها
٣٠,٦٢٤	١٥,٧٥٣	٦١,٢٤٩	٤٥,٨١٦	٣٤,٠٧٥	٣٤,٣٠٨	٣٢,١٨١	٣٤,١٣٥	٢٩,٢٦٨	من هيئة البترول
٣٠,٤٢	٨,٢٩١	٦,٠٠٠	٨,٢٩٠	٠	٠	٠	٠	٠	من البنك المركزي
٨,٧٠٠	٨,٩٠٠	١٦,٤٠٩	١٢,١٥٠	١١,٨٠٠	١٠,٩٠٠	٩,٤٤٣	١٠,٣٩١	١٠,٢٦٨	من قناة السويس
١٢,٠٣٩	١٢,٠٢١	٣٧,٦٠٢	٢٥,٢٧٥	٢٣,٦٧٤	٢٥,٣٣٠	١٨,٥٧٦	٢١,٤١٦	١٥,٩٩٧	من الشركات الأخرى
١٣,٩٥٢	١١,٩٠٨	٢٤,٠٩٢	١٦,٤٥٣	١٣,٠٨٩	٩,٤٥٢	٨,٧٧٠	٢,٧٦٣	٢,٠٥٢	الضرائب على الممتلكات
٣٤٠	٤٢٧	٢,٤٣٨	٥٣١	٥٢٠	٣١٧	٥١٨	٦١٢	٤٠٧	ضرائب دورية على الممتلكات
١٥١	١٥٥	٢٢١	١٨٥	١٧٥	١٧٨	١٨٩	٢٧٨	١٧٦	ضريبة الأراضي
١٨٩	٢٧٢	٢,٢١٧	٣٤٦	٣٤٦	١٣٩	٣٢٩	٣٣٤	٢٣١	ضريبة المباني
١٢,٠٠٠	٩,٩٧٣	١٩,٠٤٥	١٣,٩٠٥	١٠,٥٧٥	٧,٣٢٣	٦,٤١٥	٥٤٦	٥٣٤	ضريبة على العمليات المالية التجارية والرأسمالية ومنها
١١,٤٩٢	٩,٤٧٥	١٨,٢٩٣	١٣,١٦٨	٩,٩٠٣	٦,٧١١	٥,٨٠٨	-	-	ضريبة على عوائد أنون وسندات الخزنة
١,٦١٣	١,٥٠٨	٢,٦٠٩	٢,٠١٧	١,٩٩٣	١,٨١٣	١,٨٣٧	١,٦٠٥	١,١١١	ضرائب ورسوم على السيارات
٦٤,١١٢	٦٥,٨٩٩	١٤٥,١٨٤	٩٢,٩٢٤	٨٤,٥٩٤	٧٦,٠٦٨	٦٧,٠٩٥	٦٢,٦٥٠	٤٩,٧٤٧	الضرائب على السلع والخدمات ومنها
٣٠,٤٩٧	٢٨,٤٣٦	٦٢,١٢٥	٣٩,٤٩٦	٣٧,١٧٤	٣١,٨٧٣	٣٠,٧١٢	٢٧,٦٠٥	٢٥,٤٤٨	الضريبة العامة على المبيعات
١٠,٧٢٥	١٠,٢٧٧	٣١,٦٦٠	١٤,٠٣٨	١٥,٥٦٦	١٢,٩٢٣	١١,٧٣٥	٩,٥٤٢	٨,٩٢٧	سلع محلية
١٩,٧٧٢	١٨,١٦٠	٣٠,٤٦٥	٢٥,٤٥٨	٢١,٦٠٧	١٨,٩٥٠	١٨,٩٧٧	١٨,٠٦٣	١٦,٥٢١	سلع مستوردة
٦,٥٨١	٧,٢٠٢	٢٠,٧٥٩	٩,٧٦٧	٩,١٤١	٩,٣٩١	٩,١٥٢	٨,٨٠٤	٧,٠٥٨	ضريبة المبيعات على الخدمات
١٧,٥٨٢	٢١,٩٩٩	٤٣,٥٦٧	٣٠,٤٨٢	٢٥,٩٨٥	٢٣,١٢٢	١٥,٥١٦	١٤,٤٥١	٧,١٦٤	ضرائب على سلع جدول رقم "١" محلية
١٢٦	٣٩	٩٨	٤٩	٧١	٥٥	٥٠	٢٣	٢٧	ضرائب على سلع جدول رقم "١" المستوردة
٧٤٥	٧٦٥	١,٣٢٣	١,٠٩٢	٨٨٠	٨٧٣	٩١٧	١,٠٥٦	٦٨٤	ضرائب على الخدمات الخاصة
٤,٧١٣	٣,٦٣٢	٨,٦٠٨	٥,٢٤٨	٥,٤٦٥	٥,٠٦٥	٥,٠٦٢	٥,١٦٥	٤,٣٠٣	ضرائب الدمغة (عدا دمغة الماهيات)
١٢,٤١٨	١٢,٠٧٩	٢١,٥٤٦	١٦,٧٧١	١٤,٧٨٨	١٣,٨٥٨	١٤,٧٠٢	١٤,٠٩١	١٤,٠٢٠	الضرائب على التجارة الدولية (الجمارك) ومنها
١١,٨٨٣	١١,٢٩٤	٢٠,٥٣٥	١٥,٦٢٦	١٣,٩٥٥	١٢,٩٩٧	١٣,٢٤٢	١٣,٠٦٤	١٢,٩٥٦	ضرائب جمركية قيمية
٣,٠١٣	٣,٢٣٧	٨,٩٥٦	٧,٢٠٨	٣,٦٩٤	٣,١٠٢	٣,٣٠٩	٣,٤٦٤	٤,٣١٧	ضرائب أخرى

المصدر: وزارة المالية

بيانات معدلة.

١/ تعكس بيانات الفترة يوليو-مارس ٢٠١٣/٢٠١٤ التسويات التي تمت ما بين الهيئة العامة للبترول والخزنة العامة بقيمة إجمالية قدرها ٥٢,٢ مليار جنيه، مقابل دعم مواد بترولية بنفس القدر. من الجدير بالذكر أن هذه التسويات تتم بصفة ربع سنوية.

شكل (١١): هيكل الإيرادات الضريبية
(متوسط ٤ سنوات: ٢٠١٠/٢٠٠٩ - ٢٠١٣/٢٠١٢)



المصدر: وزارة المالية

جدول (١٢ - ب) هيكل الإيرادات العامة
(الإيرادات غير الضريبية)

(مليون جنيه)

٢٠١٤/٢٠١٣	٢٠١٣/٢٠١٢	# ٢٠١٤/١٣ ٢٠١٣/٢٠١٢ ٢٠١٢/١١ ٢٠١١/١٠ ٢٠١٠/٠٩ ٢٠٠٩/٠٨ ٢٠٠٨/٠٧		موازنة	فعليات				
يوليو-مارس	يوليو-مارس								
١١٣,٧٤٣	٥٢,١٤١	٢١٢,٩٤٩	٩٩,٢٠٣	٩٦,٢١٢	٧٣,٢١٤	٩٧,٦٢١	١١٩,٢٨٣	٨٤,٢٠٩	الإيرادات غير الضريبية
٥١,٣٩٥	٣,١٨٢	٦٦,٧٢٤	٥,٢٠٨	١٠,١٠٤	٢,٢٨٧	٤,٣٣٣	٧,٩٨٤	١,٤٦٣	المنح
٥١,٣٢٠	٣,٠١٩	٦٥,٧٠٨	٤,٨٢٠	٩,٣٣٩	٩٢٤	٣,٤٩٧	٧,٥٣٥	١,١٥٥	منح من حكومات أجنبية
٦,٣	٤٨,٥	٢٩٦	١١٢	٩٥	٣٩٢	٣٣٢	١٤٨	١٠٩	منح من منظمات دولية
٦٩	١١٤	٧٢٠	٢٧٥	٦٧٠	٩٧١	٥٠٣	٣٠١	١٩٨	أخرى ^{١/}
٦٢,٣٤٨	٤٨,٩٥٩	١٤٦,٢٢٥	٩٣,٩٩٦	٨٦,١٠٨	٧٠,٩٢٧	٩٣,٢٨٨	١١١,٢٩٩	٨٢,٧٤٦	إيرادات أخرى
٣٩,٧٣٦	٢٩,١٠١	٩٤,٨٠٤	٥٦,٤٩٤	٥٥,٩٧٩	٤١,١٨٨	٥٤,٥٧١	٥٣,٣٩٥	٥٢,٤٥٥	عوائد الملكية
٤٨٥	٥٦٦	١,٨٠٠	٨٣٧	١,٠٧٨	١,١٣٠	٣,٩٢٨	٤,٨٤٩	١,٣٣٥	الفوائد المحصلة
٤٤٠	٤٧٣	١,٦٣٢	٦٩٨	٩٠٩	٩٧٩	٣,٧٧٢	٤,٥٨٨	١,٠٤٣	على إعادة الإقراض (تشمل فوائد القروض الخارجية المعاد أقرضها من الخزانة العامة)
٣٧,٨٣٠	٢٥,٧٦٢	٨٠,٩٠٧	٥١,٩٣٥	٥٢,٣٥٨	٤١,٣١٥	٤٣,١٨٦	٤٠,٣٥٦	٤٦,١١٢	أرباح الأسهم ومنها:
١٤,٥١٤	٧,٥٦٥	٣٨,٩٨٥	١٨,٧٨٥	١٥,٠٢٧	٢١,٠١٠	٢٥,٥٤٦	٢١,٦٣٧	٢٥,٢٨٢	هيئة البترول
٩,٢٨٣	٤,٥١٧	١٠,٠٠٠	١١,٣١٧	١٥,٠١٢	٤٩٨	٢٠٥	٠	٣٢	البنك المركزي
١٢,٣١٤	١١,٥١٤	٢١,٦٧٣	١٦,٣٧٥	١٦,١١٨	١٥,٢٥٢	١٢,٧٢٩	١٣,٥٧٣	١٥,٠٩٨	قناة السويس
٩٩٩	١,٤٠٦	٢,٩٠٠	١,٩١٥	٢,٢٠٧	١,٢٨٧	١,٤٣١	١,٢٤٥	٣,٠٤٧	الهيئات الاقتصادية
٢٨١	٣٩٦	٤,٢٠٣	٢,٩١١	٢,٩٨٧	٣,٢٦٣	٣,٠٩٩	٣,٨٧٣	٢,٧٨٤	شركات قطاع الأعمال العام
١,٣٦٩	٢,٤١٢	٦,٦٩٧	٣,٣٦١	٣,٠٧٨	١,٦٥٥	٥,٨٩٩	٧,٥٣٦	١,٩٠١	عائد الإيجارات
١,١٥٨	٢,٢٠٠	٢,٣١٦	٢,٩٣٣	٢,٨٠٠	١,٤٦٥	٢,٧٥٠	٣,٦٦٢	١,٤٤٤	إتالة البترول
٥٣	٣٦١	٥,٤٠٠	٣٦١	-٥٣٤	-٢,٩١٢	١,٥٥٧	٦٥٥	٣,١٠٨	عوائد ملكية أخرى
١٥,٨٠٩	١١,٣٨٤	٢١,٢٥٥	٢٢,٧٣٣	١٧,٨١٩	١٧,٤٠٥	١٧,٢١٢	١٦,٢١٦	١٢,٠٣٧	حصيلة بيع السلع والخدمات
١٥,٧٩٧	١١,٣٧١	٢١,٢٢٧	٢٢,٧٠٨	١٧,٧٨٩	١٧,٢٨٠	١٥,٩٧٧	١٤,٧٥٨	١١,٩٨٦	إيرادات الخدمات، ومنها:
١٢,٨٧٢	٩,٠٢٧	١٥,٧٠٣	١٨,٩٤٦	١٤,٢٩٠	١٣,٧٤١	١٢,٢٦٨	١١,٤٦٨	٩,٣٩٣	موارد جارية من الصناديق والحسابات الخاصة ^{٢/٣}
١٢	١٣	٢٨	٢٥	٣٠	١٢٥	١,٢٣٥	١,٤٥٨	٥١	إيرادات بيع السلع، ومنها:
٠	٠	٠	٠	٠	١٠٠	١,٢٠٠	-	-	حصيلة فروق أسعار بيع الغاز الطبيعي
٣٤٤	٢٩٨	٦٧٩	٤٧٩	٥١٩	٦٤٠	٤٢١	٥٦٦	٢٤٧	تعويضات وغرامات
١٣٣	٢٦٧	١٦٨	٦١٢	٦٧٣	٩١٦	٦٨٤	٥١٤	٥٥٧	التحويلات الاختيارية
٧٠	١٨٥	١٣٤	٣٨٣	٤٩٧	٦٧٦	٤٦٠	٣٩٣	٣٣٠	جارية
٦٢,٩	٨٢,٣	٣٤	٢٣٠	١٧٦	٢٤٠	٢٢٥	١٢٠	٢٢٦	رأسمالية
٦,٣٢٥	٧,٩٠٩	٢٩,٣١٩	١٣,٦٧٧	١١,١١٨	١٠,٧٧٩	٢٠,٤٠٠	٤٠,٦٠٨	١٧,٤٥٠	إيرادات متنوعة
٣,٦٩٥	٥,٠٨١	٤,٤٦٠	٦,٨٧٢	٣,٥٢٧	٢,٨٦٥	٣,٣٧٣	٣١,٠٥٥	٥,٥٠٥	جارية
٢,٦٣١	٢,٨٢٨	٢٤,٨٥٩	٦,٨٠٦	٧,٥٩٢	٧,٩١٤	١٧,٠٢٧	٩,٥٥٤	١١,٩٤٥	رأسمالية، ومنها
١,١٨٤	١,٠٢٧	٥,٥	٣,٣٦٣	٣,٢٥٤	٣,٥٨٠	٣,٠٨١	٣,٠٩١	٢,١٥٠	نقص الرصيد المدين للدفعات المقدمة لتمويل الأستثمارات ^{٤/}
١,١٣٧	١,٢١٨	١٥,٦٦٣	٢,٦٩٠	٣,١٦٦	٤,٥٥٠	٥,٥٦٧	٤,٦٤٣	٣,٣٨٩	موارد ومصادر رأسمالية أخرى لتمويل الأستثمارات

المصدر: وزارة المالية

بيانات معدلة.

١/ تشمل منح من جهات حكومية.

٢/ تعكس بيانات الفترة يوليو-مارس ٢٠١٣/٢٠١٤ التسويات التي تمت ما بين الهيئة العامة للبترول والخزانة العامة بقيمة إجمالية قدرها ٥٢,٢ مليار جنيه، مقابل دعم مواد بترولية بنفس القدر. من الجدير بالذكر

أن هذه التسويات تتم بصفة ربع سنوية.

٣/ إيرادات الصناديق والحسابات الخاصة التابعة لجهات موازنة مثل الجامعات والمراكز الطبية المتخصصة والهيئات والمراكز البحثية، ويقابل هذه الإيرادات مصروفات بذات القيمة موزعة على أبواب الاستخدامات.

٤/ تشمل إيرادات إضافية بنسبة ١٠% من إجمالي الإيرادات الشهرية للصناديق والحسابات الخاصة، بالإضافة إلى نسبة مقدارها ٢٥% من أرصدة تلك الصناديق تؤوّل إلى وزارة المالية بدءاً من يوليو ٢٠١٣/٢٠١٢ وفقاً للقانون رقم ١٩ لعام ٢٠١٣.

٥/ يعكس المبالغ التي تم دفعها مقدماً لتمويل مشروعات استثمارية خلال العام المالي السابق ولم يتم استخدامها خلال نفس العام، ومن ثم يتم قيد هذه المبالغ في العام المالي التالي كجزء من استثمارات ممولة ذاتياً تحت بند "الإيرادات المتنوعة".

جدول (١٣): توزيع الواردات والمتحصلات الجمركية بحسب التصنيف الوظيفي للواردات^١
(مبنى على التصنيف الواسع للأمم المتحدة)

(مليون جنيه)

الواردات الجمركية /٢					الواردات السلعية					البند
يوليو- مارس ٢٠١٤/٢٠١٣	٢٠١٣/١٢	٢٠١٢/١١	٢٠١١/١٠	٢٠١٠/٠٩	يوليو- مارس ٢٠١٤/٢٠١٣	٢٠١٣/١٢	٢٠١٢/١١	٢٠١١/١٠	٢٠١٠/٠٩	
١٢,٤٨٥	١٦,٧٧١	١٤,٧٨٨	١٣,٨٥٧	١٤,٦٥٥	٣٢٩,٧٥٧	٤٢٧,٩٩٣	٣٦٢,٨٨٩	٣٢٧,٠٢٦	٢٣٨,٩٣٠	الإجمالي
(٢.٧)	(٢١.٠)	(٦.٧)	(٥.٤)	(٤.٠)	(٧.٣)	(١٧.٩)	(١١.٠)	(٣٦.٩)	(٣.٥)	
١٨	٢٦	٢٤.٠	١٩.٢	٥	١٨,٧٢٦	٣١,٦٧٩	٢٩,٢٨٦	٢٤,٦٢٨	١٨,٠٥٢	١١١ سلع غذائية أولية للصناعة
٩٤	١٢٣	١٠٢	٣١	٤٦	٨,٣٨١	١٠,٣٣١	٩,٠١٠	٦,٦٠٠	٢,٧٧٠	١١٢ سلع غذائية أولية للإستهلاك
١٧	٢٦	٢٤	٤١	٤٧	٥,٦٧٩	١٢,٤١١	٢٦,٤٢٥	١٢,٥٩٩	٧,٤٧٥	١٢١ سلع غذائية مصنعة للصناعة
٣٦٢	٥٠٦	٤٢٥	١,٠٩٠	٣٥٢	١١,٧٢٩	١٨,٧٥٩	١٩,٤٢٣	١٥,٣١٠	٧,٨٢٥	١٢٢ سلع غذائية مصنعة للإستهلاك
١.٦	١٣٨	١٥٥	١٧٥	٢١١	١٩,٨٢٢	٣١,٦٤٧	٣٣,٨٨٣	٢٨,٩٩٢	١٧,٥١٧	٢١ مستلزمات صناعية أولية
١,٨١٩	٢,٣٧٨	٢,٤٣٩	٢,٣٣٤	٢,٧٥٦	١٠٠,٧٩٩	١٣٨,٥٥٥	١٢٥,٢٥٦	١٠٧,٤٧١	٩١,٥٠٧	٢٢ مستلزمات صناعية مصنعة
-	-	٠.٠	١٥٤.١	١٨٥	٣٥,٢١٥	٢٣,٢١٤	٧,٢٠٥	٣,٦٧٠	١٠,٤٥٦	٣١ وقود وزيوت خام
١,١١٠	١,٣٠٠	١,٢٦٨	٨٩٩	٣٦٨	٣٠,٩٤٦	٣١,٩٩٥	١٩,١٢١	١٦,٢٧٨	٢,٨٩٠	٣٢ وقود مصنع ووقود اخرى
٦٠.١	٧٥٦	٧٦٨	٨٥١	٩٩٦	٣٤,٠٤٥	٤٢,٥٢٧	٢٧,٠٥١	٤٠,١٦٥	٢٩,٦٢٥	٤١ سلع رأسمالية عدا معدات النقل
٣٩٤	٥١٦	٥١٢	٥٠٧	٤٨٣	١٦,٣٩١	٢٠,٤٠٣	١٦,٢٠٩	١٧,٠٨٧	١١,٧٤٥	٤٢ قطع غيار وأجزاء سلع رأسمالية
٢,٢٦٥	٢,٧١٨	٣,١٢٧	٢,٣٨٨	٣,٢٣٤	٥,٥٥٥	٩,٠٩٨	٧,٣١٦	٧,٥٧٣	٧,٦٥٦	٥١ سيارات الركوب
٥٩٠	٧٣٢	٧٩٤	٨٤٦	٨٤٧	٥,٢٤٧	٨,٤٨٠	٧,٠٤٧	٩,٠٥٥	٦,٣٨٧	٥٢ غيرها من السيارات
٥٥١	٧١٧	٧٢٣	٦٣٤	٥١٣	١٢,٠٨٩	١٦,٧٨٤	١٣,٣٢٣	١٣,٦٤٥	٧,٧٣٩	٥٣ قطع غيار وأجزاء لوسائل النقل
٤٩١	٦٣٣	٦٥٢	٧٤٣	٤١٥	٤,٨٠٧	٦,٠٩١	٤,٠٠١	٤,٦٢١	٥,٠٥٠	٦١ سلع إستهلاكية معمرة
٦٢٥	٧٥١	٦٣١	١,١١٣	٥٦٩	٥,٢٤٢	٨,٦٠٤	٥,٩٤٤	٧,٠٩٤	٣,٤٢٧	٦٢ سلع إستهلاكية نصف معمرة
٢٣١	٣٦٤	٢٦١	٥٦٠	٤٩٠	١٥,٠٣٥	١٧,٣٤٢	١٢,٢٥٦	١٢,٠٥٧	٨,٧٦٥	٦٣ سلع إستهلاكية غير معمرة
٣,٢١١	٥,٣٢٧	٢,٨٨٣	١,٤٧٠	٣,١٤٠	٥٠	٧٥	١٣٣	١٨٢	٤٥	٧ سلع أخرى
					ملاحظات					
					٤٧,٥٢٩	٧١,٣٤٤	٦٠,٤٩٢	٥٦,٢٨٨	٤٣,٣٤٤	إجمالي الواردات (مليون دولار)
٠.٦	١.٠	٠.٩	١.٠	١.٢	الإيرادات الجمركية/ الناتج المحلي الإجمالي ^٣					
٤.٤	٤.٨	٤.٩	٥.٢	٥.٥	الإيرادات الجمركية/ إجمالي الإيرادات والمنح					
٧.٧	٦.٩	٧.٤	٧.٥	٩.٠	الإيرادات الجمركية/ إجمالي الإيرادات الضريبية ^٤					

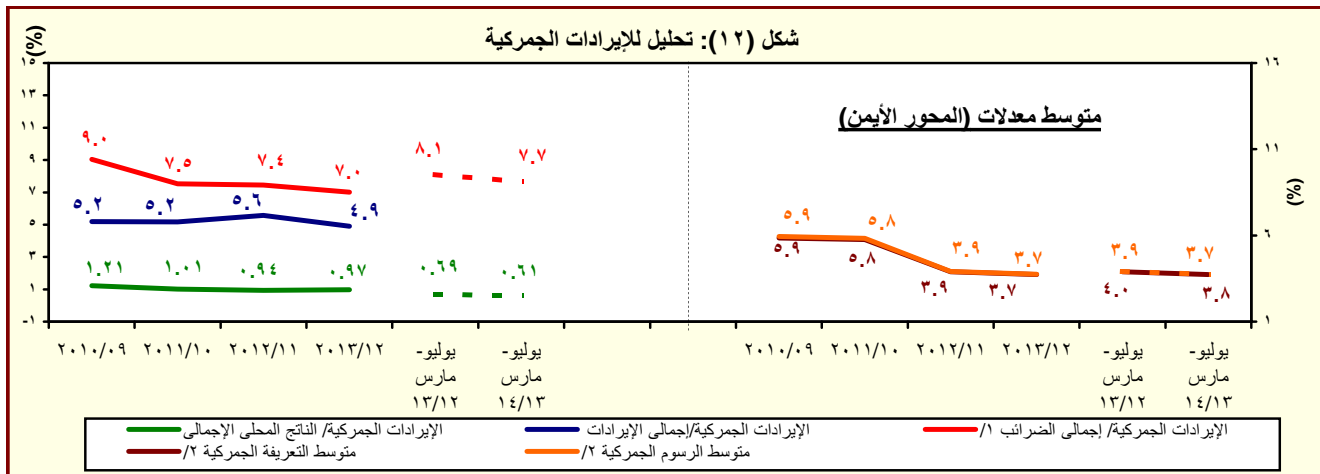
المصدر: وزارة المالية، مصلحة الجمارك المصرية (معدل تغير سنوي.

١/ جملة المتحصلات لمصلحة الجمارك قد تختلف عن القيمة الإجمالية المعروضة عن متحصلات التجارة الدولية في جدول الموازنة العامة بسبب توزيع متحصلات مصلحة الجمارك على بنود الموازنة المختلفة، مثل الضرائب على التجارة الخارجية، الضرائب على السلع والخدمات، وضرائب أخرى.

٢/ تتضمن الإيرادات السيادية والجمركية.

٣/ قامت وزارة التخطيط بتقدير قيمة الناتج المحلي الإجمالي لعام ٢٠١٣/٢٠١٤ بنحو ٢٠٥٠ مليار جنيه، مقارنة بناتج محلي إجمالي معدل قدره ١٧٥٣.٣ مليار جنيه لعام ٢٠١٢/٢٠١٣.

٤/ إجمالي الضرائب التي تم تحصيلها من قبل المصالح الإيرادية (الضرائب على الدخل، المبيعات، الجمارك، والضرائب العقارية).



المصدر: وزارة المالية، مصلحة الجمارك المصرية
١/ إجمالي الضرائب التي تم تحصيلها من قبل المصالح الإيرادية (الضرائب على الدخل، المبيعات، الجمارك، والضرائب العقارية).
٢/ بالنسبة إلى إجمالي الواردات.

جدول (١٤) : هيكل المصروفات العامة ^{١/}

(مليون جنيه)

٢٠١٤/٢٠١٣	٢٠١٣/٢٠١٢	# ٢٠١٤/١٣	٢٠١٣/٢٠١٢	٢٠١٢/٢٠١١	٢٠١١/٢٠١٠	٢٠١٠/٢٠٠٩	٢٠٠٩/٢٠٠٨	٢٠٠٨/٢٠٠٧	
يوليو-مارس	يوليو-مارس	موازنة							فعليات
٤٢٣,٠٢٢	٣٨٢,٤٧٩	٧٤٤,٥٧١	٥٨٨,١٨٨	٤٧٠,٩٩٢	٤٠١,٨٦٦	٣٦٥,٩٨٧	٣٥١,٥٠٠	٢٨٢,٢٩٠	المصروفات
١٢١,٩٠٥	١٠٢,٦٨٤	١٨٤,٤٧١	١٤٢,٩٥٦	١٢٢,٨١٨	٩٦,٢٧١	٨٥,٣٦٩	٧٦,١٤٧	٦٢,٨٣٩	الأجور والتعويضات للعاملين
١٠٠,٥٣١	٨٤,٩٩٥	١٥٠,١٢٤	١١٨,١٩٦	٩٩,٩٢٦	٧٨,٢٧٠	٧٠,٣٢١	٦٢,٦٥٨	٥١,١٧٢	الاجور والبدلات النقدية والعينية
١٨,٨٥٨	١٧,٠١٠	٢٨,٤٩٩	٢٤,٠٠٦	١٩,٩٥٩	١٧,٩١٧	١٥,٨٤٠	١٥,١٥٧	١٣,٩٣٩	الوظائف الدائمة
١,٧٧٨	١,٤٠٩	٢,٦٨٣	١,٩٨٣	٢,١٢٤	١,٧٤٨	١,١٩١	٩٦٩	٧٠١	الوظائف المؤقتة
٥٢,٤٥٥	٤٤,٢١٢	٧٤,٩٩٤	٦١,٢٩٣	٥٢,٧٢٩	٣٥,٠٩٣	٢٩,٩٤٠	٢٦,٧١٠	٢١,٩٤٣	المكافآت
١٤,٨٧١	١١,٧٢٢	٢٠,٠٨٩	١٧,٣١٧	١١,٢٠٧	٩,٩٨١	٩,٣٨١	٦,٢٢٣	٣,٩٦٦	بدلات نوعية
١١,٠٢٦	٩,١٠٧	٢٠,٩٨٧	١١,٦٨١	١١,٣٩٧	١١,٣٩٦	١١,٧١٠	١١,٧٣٨	٩,٠٥١	مزايا نقدية
١,٥٤٣	١,٥٣٥	٢,٨٧١	١,٩١٥	٢,٥٠٩	٢,١٣٥	٢,٢٦٠	١,٨٦١	١,٥٧٣	المزايا العينية
١١,٧٤٥	١٠,٠٠٨	١٧,٥١٧	١٣,٦٧٥	١١,٥٨٩	٩,١٠٣	٧,٨٥٠	٧,٢١٠	٦,١٦٥	المزايا التأمينية
١٠,٤٢٧	٨,٧٧٧	١٥,٣٣٢	١٢,١٠٠	١٠,٣٠٦	٨,٠٧٠	٦,٩٧٠	٦,٤١٢	٥,٤٦٤	حصة الحكومة في صندوق التأمين الاجتماعي للحكومة
١,٣١٩	١,٢٣١	٢,١٨٥	١,٥٧٥	١,٢٨٣	١,٠٣٣	٨٨٠	٧٩٨	٧٠١	مزايا تأمينية أخرى
١٦,٠٠٩	١٦,٠٧٩	٣٠,٢٨٦	٢٦,٦٥٢	٢٦,٨٢٦	٢٦,١٤٨	٢٨,٠٥٩	٢٥,٠٧٢	١٨,٤٧٠	شراء السلع والخدمات
٧,٢٠٢	٧,٣٨٢	١٣,٥٨٧	١١,٩٩٤	١٠,٥٩٩	٩,٩٧٩	١١,٩٦٧	١١,٤٠٤	٧,٢٧٢	السلع ومنها
٣,٢٧٤	٣,٣١٩	٦,٥٤٣	٥,٧٠٤	٤,٢٩٩	٤,٠٣١	٤,١٤٩	٣,٤٨٢	٣,١٠٢	المواد الخام
٤٩٠	٦٠٥	٧٨٤	١,٠١٦	٩٥٥	٨٧١	١,٥٣٧	١,٠٤٦	٦٤١	وقود وزيوت وقوى محركة للتشغيل
٢,٧٠٠	٢,٧٠٩	٤,٥٠٧	٣,٩٥٧	٤,١٥٩	٣,٨٤٦	٤,٩٩٣	٥,٨٣١	٢,٦٢١	مياه وانارة
٧,٧١٤	٧,٦١٥	١٢,١٨٥	١١,٢٩٧	١١,٥١٦	١٠,٧١٦	١١,٤٤٢	٩,٨٠٥	٧,٦٢٥	الخدمات ومنها
٢,٢٦٣	٢,٣١٠	٤,١٧٧	٣,٥٦٦	٣,١٩٤	٣,٣٣٦	٣,٤٢٨	٢,٩٢٥	٢,٤٠١	نفقات الصيانة
١,٠٠٤٦	١,٠٠٨٤	١,٢٢١	١,٣٧٠	١,١٨٥	٨٤٢	١,٢٦٤	١,٠٩٤	١,٢٨٤	نفقات طبع ودوريات وحقوق تأليف
١,٧٧٤	١,٦٩٧	٢,٦٥٥	٢,٣٢٩	٢,١٠٦	٢,١١٢	١,٩٠٠	١,٣٤٩	١,١٣٤	نقل وانتقالات عامة
٢,١١٣	١,٨٩٤	٣,٠٠٠	٢,٩٩٤	٣,٨٥٠	٣,١٣٣	٣,٤٥٩	٣,١٥٨	١,٧٤٥	نفقات خدمية متنوعة ^{٢/}
١,١٧٤	١,٠٨٢	٤,٥١٣	٣,٣٦١	٤,٧١١	٥,٤٥٣	٤,٦٥٠	٣,٨٦٤	٣,٥٧٤	أخرى

المصدر: وزارة المالية، مصلحة الضرائب المصرية
بيانات معدلة.

١/ التتويب يتفق مع معايير صندوق النقد الدولي والمعروفة بـ GFS ٢٠٠١ على أساس نقدي.

٢/ يشمل مصروفات خدمية أخرى متنوعة، من أهمها نفقات تنفيذ الأحكام القضائية.

جدول (١٤): هيكل المصروفات العامة (تابع)

(مليون جنيه)

٢٠١٤/١٣	٢٠١٣/١٢	# ٢٠١٤/١٣	٢٠١٣/١٢	٢٠١٢/١١	٢٠١١/١٠	٢٠١٠/٠٩	٢٠٠٩/٠٨	٢٠٠٨/٠٧	
يوليو-مارس	يوليو-مارس	موازنة							فوائد ومنها:
١١٣,٧٧٧	١٠١,٤٩٤	١٨٢,٠٤٦	١٤٦,٩٩٥	١٠٤,٤٤١	٨٥,٠٧٧	٧٢,٣٣٣	٥٢,٨١٠	٥٠,٥٢٨	فوائد خارجية
٣,٧٠١	٣,٠٧٠	٧,٤٦٢	٣,٨٩٦	٣,٤١٨	٣,٤١٦	٢,٨٤٠	٣,٥٩٨	٣,٧٣٧	فوائد محلية (غير الحكوميين)
٩٦,٣٢٩	٨٦,١٢٠	١٥٣,٥٩٩	١٢٥,١٣١	٨٤,٤٥٥	٦١,١٣٤	٥٣,١٢٨	٣٢,٦٧٢	٣٠,٦٩١	فوائد محلية (الوحدات الحكومية العامة)
١٣,٦٨١	١٢,٢٨٦	٢٠,٧٧٩	١٧,٨٣٦	١٦,٤٢٠	٢٠,٤٠٠	١٦,١٧٨	١٦,٤٠٣	١٥,٨٩٢	أخرى
٦٦	١٩,١	٢٠٧	١٣٣	١٤٨	١٢٧	١٨٧	١٣٨	٢٠٨	الدعم والمنح والمزايا الإجتماعية
١١٨,٢٠٥	١١٦,٧٢٦	٢١٢,٣٧٤	١٩٧,٠٩٣	١٥٠,١٩٣	١٢٣,١٢٥	١٠٢,٩٧٤	١٢٧,٠٣٣	٩٢,٣٧١	الدعم
٨٥,٢٠٢	٩٨,٣٩٩	١٦٦,١٩٢	١٧٠,٨٠٠	١٣٤,٩٦٣	١١١,٢١١	٩٣,٥٧٠	٩٣,٨٣٠	٨٤,٢٠٥	لمؤسسات حكومية غير مالية، ومنها:
٨٣,٩٥٦	٩٦,٨٧٨	١٦٤,٣٤٢	١٦٨,٩٧٨	١٣١,٨٨٥	١٠٨,٣١٦	٩١,٢١٦	٩١,١٨٥	٨٢,٠١٧	دعم السلع التموينية
١٦,٣٢١	١٨,٨٧٤	٣٠,٨٣٤	٣٢,٥٥١	٣٠,٢٨٢	٣٢,٧٤٣	١٦,٨١٩	٢١,٠٧٢	١٦,٤٤٥	دعم السلع البترولية
٤٩,٨٠٠	٧٢,٢١٩	٩٩,٥٩٥	١٢٠,٠٠٠	٩٥,٥٣٥	٦٧,٦٨٠	٦٦,٥٢٤	٦٢,٧٠٣	٦٠,٢٤٩	لمؤسسات مالية حكومية
١,٢٤٧	١,٥٢١	١,٨٥٠	١,٨٢٢	٣,٠٧٨	٢,٨٩٥	٢,٣٥٤	٢,٦٤٥	٢,١٨٨	المنح
٤,٢١٦	٢,٧٣١	٦,٠٠٨	٥,٠١٤	٥,٣٠٥	٥,٣١٩	٤,٣٨٠	٤,٢١٣	٣,٨٩٠	للحكومات الأجنبية
١٠٤	٩٨	٢٠٩	١٤٥	٢١٩	٢٠٠	١٢٨	١٦٩	٢	للمؤسسات الدولية
٠,٢	٠,٥	٠,٢	٠,٤	٠,٢	١,٢	-	-	-	لجهات الحكومة العامة
٤,١١٢	٢,٦٣٢	٥,٧٩٨	٤,٨٦٩	٥,٠٨٥	٥,١١٨	٤,٢٥٢	٤,٠٤٤	٣,٨٨٩	مزايا إجتماعية
٢٨,٤٨٩	١٥,٢٨٨	٣٣,٤٧٨	٢٠,٧٧٨	٩,٣٦٧	٦,١١٨	٤,٤٨٣	٢٨,٧٠٧	٤,٠٥٠	مزايا الأمان الإجتماعي
٣,٧٦٠	٣,٠١١	٣,٣٦٦	٣,٧٥٣	٢,٥٨١	٢,٠٤٨	١,٤٦٤	١,٢٣٦	٩٩٣	مساعات إجتماعية ^{١/}
٢٤,٣٣٤	١١,٧٨٣	٢٩,٢٠٠	١٦,٣٥٢	٦,٢٠٠	٣,٤٣٨	٢,٤٠٠	٢٦,٨٠٥	٢,٦٠٠	نفقات خدمية لغير العاملين
٣٠٤	٤٣٢	٨١٨	٥٨٧	٥١٦	٥٧٢	٥٧٠	٦٢٥	٤١٨	مزايا إجتماعية للعاملين
٩١	٦٢	٩٥	٨٧	٧٠	٦٠	٤٩	٤١	٣٨	المصروفات الأخرى
٢٦,٣٦٥	٢٤,٣٩٨	٣٨,٧٨٣	٣٤,٩٧٥	٣٠,٧٩٦	٣١,٣٦٤	٢٨,٩٠١	٢٧,٠٠٧	٢٣,٨٩٢	جارية
٣,١١٧	١,٨٦٠	٤,٦٥٢	٣,٨٣٠	٣,٠٢٦	٣,٣٦٥	٣,٩٠٩	٣,٩٠٩	٣,٣٨٧	ضرائب ورسوم
٤٤	٦٥	١٣٧	٩٢	٥٨	٦٧	٧٤	١٠٠	٩٥	اشتراقات
١٦٦,٠	١٠١	٣٨٠	٣١٤	٣٤٥	١٦٢	٢٤٦	٢٥٦	٣٢٤	اخرى متنوعة
٢,٩٠٧	١,٦٩٤	٤,١٣٦	٣,٤٢٤	٢,٦٢٣	٣,١٣٦	٣,٥٨٩	٣,٥٥٣	٢,٩٦٧	المصروفات الأخرى الإجمالية والإحتياطيات العامة ^{٢/}
٢٣,٢٤٨	٢٢,٥٣٧	٣٤,١٣١	٣١,١٤٥	٢٧,٧٧٠	٢٨,٠٠٠	٢٤,٩٩٢	٢٣,٠٩٨	٢٠,٥٠٥	شراء أصول غير مالية (الاستثمارات)
٢٦,٦٨٠	٢١,٠٩٨	٩٦,٦١٠	٣٩,٥١٦	٣٥,٩١٨	٣٩,٨٨١	٤٨,٣٥٠	٤٣,٤٣٠	٣٤,١٩١	الأصول الثابتة
٢٤,٤٧٧	١٩,٢٤٨	٩٠,٥٢٥	٣١,٩٣١	٢٨,٩٩٧	٣٣,٣٠٣	٣٩,٢٠٥	٣٤,٦٥٤	٢٨,١٨٦	استثمار مباشر (شامل الرسوم الجمركية)
٢٤,١٧٩	١٨,٩٣١	٨٩,٥٤٩	٣١,٤٠٤	٢٨,٣٩٨	٣٢,٦٤٨	٣٨,٦٢٢	٣٤,١٦١	٢٧,٧٣٤	نفقات إيرادية مؤجلة (تشغيل)
٢٩٨	٣١٧	٩٧٦	٥٢٦	٥٩٩	٦٥٥	٥٨٣	٤٩٣	٤٥٢	الأصول غير المنتجة
٤٢٥	٤٧٤	١,٢٠٠	٨٠٩	٥٨٣	٥٠٨	٦٨٠	٤٤٨	٢٧٠	أخرى
١,٧٧٧	١,٣٧٧	٤,٤٧٦	٦,٧٧٧	٦,٣٣٧	٦,٠٧٠	٨,٤٦٥	٨,٣٢٩	٥,٧٣٥	

المصدر: وزارة المالية

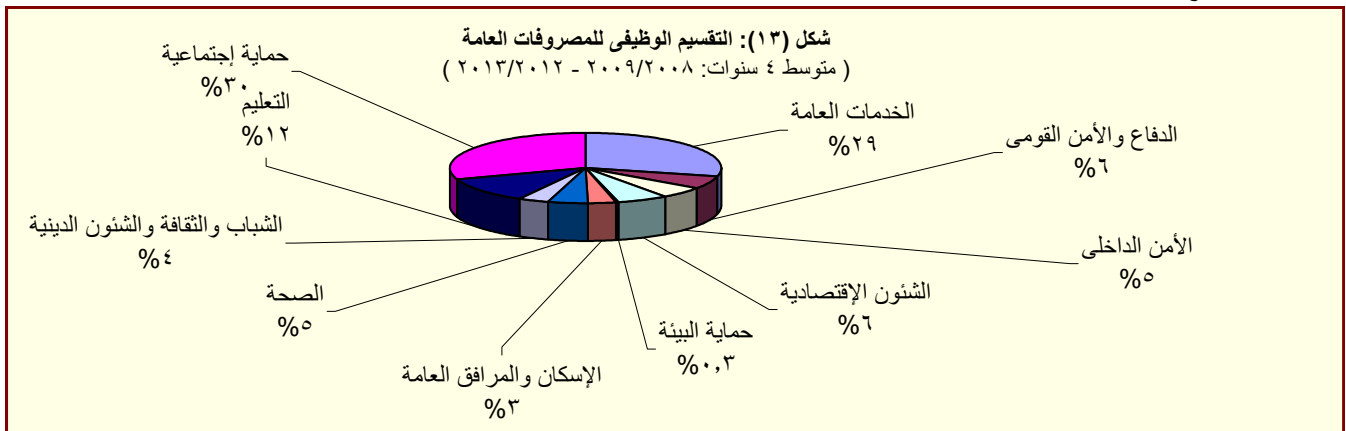
* بيان مبدئي، أرقام معدلة

بيانات معدلة

١/ يعكس مساهمات الخزنة في صناديق المعاشات.

٢/ تعكس بيانات الفترة يوليو- مارس ٢٠١٤/٢٠١٣ التسويات التي تمت ما بين الهيئة العامة للبترول والخزنة العامة، مقابل دعم مواد بترولية بنفس القدر. من الجدير بالذكر أن هذه التسويات تتم بصفة ربع سنوية.

٣/ يتضمن الإنفاق على الدفاع والأمن القومي.



المصدر: وزارة المالية