

جدول (١١) القطاع الحكومي : ملخص المعاملات الرئيسية للموازنة العامة <sup>١/٢</sup>

(مليون جنيه)

فعليات									# ٢٠١٤/١٣	
٢٠١٤/٢٠١٣	٢٠١٣/٢٠١٢	٢٠١٣/٢٠١٢	٢٠١٢/٢٠١١	٢٠١١/٢٠١٠	٢٠١٠/٢٠٠٩	٢٠٠٩/٢٠٠٨	٢٠٠٨/٢٠٠٧		موازنة	
يوليو-حارس	يوليو-حارس	يوليو-حارس	يوليو-حارس	يوليو-حارس	يوليو-حارس	يوليو-حارس	يوليو-حارس			
٢٨٢,٧٠١	٢٠٨,١٥٥	٣٥٠,٣٢٢	٣٠٣,٦٢٢	٢٦٥,٢٨٦	٢٦٨,١١٤	٢٨٢,٥٠٥	٢٢١,٤٠٤		٥٧١,٦٧٨	إجمالي الإيرادات
١٦٨,٩٥٨	١٥٦,٠١٤	٢٥١,١١٩	٢٠٧,٤١٠	١٩٢,٠٧٢	١٧٠,٤٩٤	١٦٣,٢٢٢	١٣٧,١٩٥		٣٥٨,٧٢٩	الإيرادات الضريبية
٧٥,٣٤٠	٦٢,٨٩١	١١٧,٧٦٢	٩١,٢٤٥	٨٩,٥٩٣	٧٦,٦١٨	٨٠,٢٥٥	٦٧,٠٥٩		١٥٨,٩٥١	الضريبة على الدخل
١٣,٩٥٢	١١,٩٠٨	١٦,٤٥٣	١٣,٠٨٩	٩,٤٥٢	٨,٧٧٠	٢,٧٦٣	٢,٠٥٢		٢٤,٠٩٢	الضرائب على الممتلكات
٦٤,١١٢	٦٥,٨٩٩	٩٢,٩٢٤	٨٤,٥٩٤	٧٦,٠٦٨	٦٧,٠٩٥	٦٢,٦٥٠	٤٩,٧٤٧		١٤٥,١٨٤	الضرائب على السلع والخدمات
١٢,٤١٨	١٢,٠٧٩	١٦,٧٧١	١٤,٧٨٨	١٣,٨٥٨	١٤,٧٠٢	١٤,٠٩١	١٤,٠٢٠		٢١,٥٤٦	الضرائب على التجارة الدولية (الجمارك)
٣,١٣٦	٣,٢٣٧	٧,٢٠٨	٣,٦٩٤	٣,١٠٢	٣,٣٠٩	٣,٤٦٤	٤,٣١٧		٨,٩٥٦	ضرائب أخرى
١١٣,٧٤٣	٥٢,١٤١	٩٩,٢٠٣	٩٦,٢١٢	٧٣,٢١٤	٩٧,٦٢١	١١٩,٢٨٣	٨٤,٢٠٩		٢١٢,٩٤٩	الإيرادات غير الضريبية
٥١,٣٩٥	٣,١٨٢	٥,٢٠٨	١,١٠٤	٢,٢٨٧	٤,٣٣٣	٧,٩٨٤	١,٤٦٣		٦٦,٧٢٤	المنح
٥١,٣٢٠	٣,٠١٩	٤,٨٢٠	٩,٣٣٩	٩٢٤	٣,٤٩٧	٧,٥٣٥	١,١٥٥		٦٥,٧٠٨	من حكومات أجنبية
٦	٤٨,٥	١١٢	٩٥	٣٩٢	٣٣٢	١٤٨	١,٠٩		٢٩٦	من منظمات دولية
٦٩	١١٤	٢٧٥	٦٧٠	٩٧١	٥٠٣	٣٠١	١٩٨		٧٢٠	من جهات حكومية
٦٢,٣٤٨	٤٨,٩٥٩	٩٣,٩٩٦	٨٦,١٠٨	٧٠,٩٢٧	٩٣,٢٨٨	١١١,٢٩٩	٨٢,٧٤٦		١٤٦,٢٢٥	إيرادات أخرى
٣٩,٧٣٦	٢٩,١٠١	٥٦,٤٩٤	٥٥,٩٧٩	٤١,١٨٨	٥٤,٥٧١	٥٣,٣٩٥	٥٢,٤٥٥		٩٤,٨٠٤	عوائد الملكية
١٥,٨٠٩	١١,٣٨٤	٢٢,٧٣٣	١٧,٨١٩	١٧,٤٠٥	١٧,٢١٢	١٦,٢١٦	١٢,٠٣٧		٢١,٢٥٥	حصولية بيع السلع والخدمات
٣٤٤	٢٩٨	٤٧٩	٥١٩	٦٤٠	٤٢١	٥٦٦	٦٧٩		٦٧٩	تعويضات وغرامات
١٣٣	٢٦٧	٦١٢	٦٧٣	٩١٦	٦٨٤	٥١٤	٥٥٧		١٦٨	تحويلات اختيارية
٦,٣٣٥	٧,٩٠٩	١٣,٦٧٧	١١,١١٨	١٠,٧٧٩	٢٠,٤٠٠	٤٠,٦٠٨	١٧,٤٥٠		٢٩,٣١٩	أخرى
٤٢٣,٠٢٢	٣٨٢,٤٧٩	٥٨٨,١٨٨	٤٧٠,٩٩٢	٤٠١,٨٦٦	٣٦٥,٩٨٧	٣٥١,٥٠٠	٢٨٢,٢٩٠		٧٤٤,٥٧١	إجمالي المصروفات
١٢١,٩٠٥	١٠٢,٦٨٤	١٤٢,٩٥٦	١٢٢,٨١٨	٩٦,٢٧١	٨٥,٣٦٩	٧٦,١٤٧	٦٢,٨٣٩		١٨٤,٤٧١	الأجور وتعويضات العاملين
١٦,٠٩٠	١٦,٠٧٩	٢٦,٦٥٢	٢٦,٨٢٦	٢٦,١٤٨	٢٨,٠٥٩	٢٥,٠٧٢	١٨,٤٧٠		٣٠,٢٨٦	شراء السلع والخدمات
١١٣,٧٧٧	١٠١,٤٩٤	١٤٦,٩٩٥	١٠٤,٤٤١	٨٥,٠٧٧	٧٢,٣٣٣	٥٢,٨١٠	٥٠,٥٢٨		١٨٢,٠٤٦	الفوائد
١١٨,٢٠٥	١١٦,٧٢٦	١٩٧,٠٩٣	١٥٠,١٩٣	١٢٣,١٢٥	١٠٢,٩٧٤	١٢٧,٠٣٣	٩٢,٣٧١		٢١٢,٣٧٤	الدمع والمنح والمزايا الإجتماعية
٢٦,٣٦٥	٢٤,٣٩٨	٣٤,٩٧٥	٣٠,٧٩٦	٣١,٣٦٤	٢٨,٩٠١	٢٧,٠٠٧	٢٣,٨٩٢		٣٨,٧٨٣	المصروفات الأخرى
٢٦,٦٨٠	٢١,٠٩٨	٣٩,٥١٦	٣٥,٩١٨	٣٩,٨٨١	٤٨,٣٥٠	٤٣,٤٣٠	٣٤,١٩١		٩٦,٦١٠	شراء أصول غير مالية (الاستثمارات)
١٤٠,٣٢١	١٧٤,٣٢٤	٢٣٧,٨٦٥	١٦٧,٣٧٠	١٣٦,٥٨٠	٩٧,٨٧٢	٦٨,٩٩٥	٦٠,٨٨٦		١٧٢,٨٩٣	العجز النقدي <sup>٣</sup>
٤,٦٣٨	١,٥٦٣	١,٨٥٤	٦٦٥	٢,١٢٠	١٦٦	٢,٨٣١	٢٣٦		١٣,١٥٥	صافي حيازة الأصول المالية
١٤٤,٩٥٩	١٧٥,٨٨٧	٢٣٩,٧١٩	١٦٦,٧٠٥	١٣٤,٤٦٠	٩٨,٠٣٨	٧١,٨٢٦	٦١,١٢٢		١٨٦,٠٤٨	العجز الكلي
<b>ملاحظات</b>										
٧.١	١٠.٠	١٣.٧	١٠.٦	٩.٨	٨.١	٦.٩	٦.٨		٩.١	العجز الكلي/ الناتج المحلي الإجمالي (%) <sup>٤</sup>
١.٥	٤.٢	٥.٣	٤.٠	٣.٦	٢.١	١.٨	١.٢		٠.٢	العجز الأولي/ الناتج المحلي الإجمالي (%) <sup>٤</sup>
١٣.٨	١١.٩	٢٠.٠	١٩.٣	١٩.٣	٢٢.٢	٢٧.١	٢٤.٧		٢٧.٩	الإيرادات/ الناتج المحلي الإجمالي (%) <sup>٤</sup>
٢٠.٦	٢١.٨	٣٣.٥	٢٩.٩	٢٩.٣	٣٠.٣	٣٣.٧	٣١.٥		٣٦.٣	المصروفات/ الناتج المحلي الإجمالي (%) <sup>٤</sup>

المصدر: وزارة المالية.

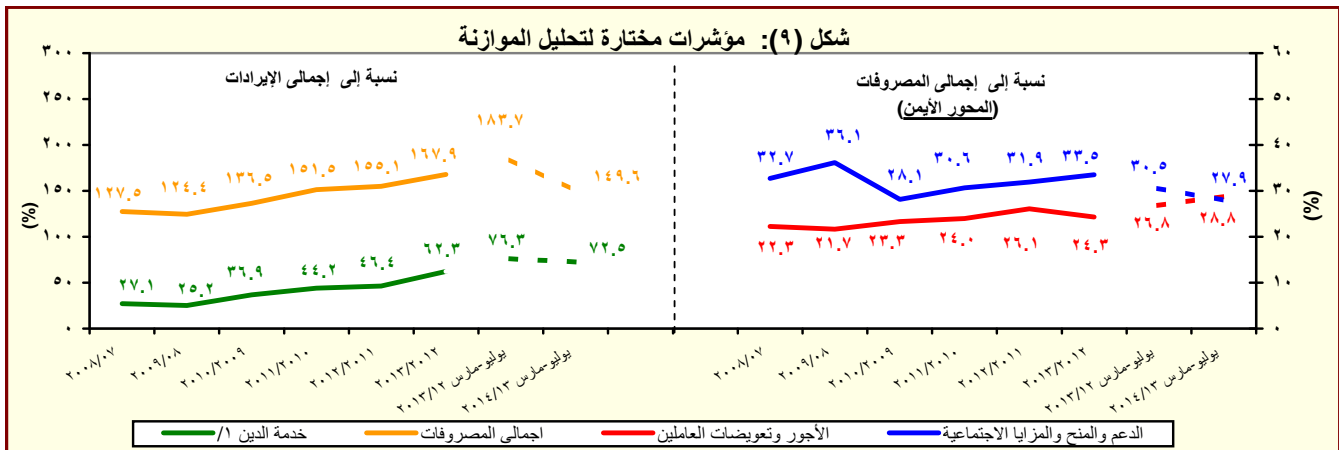
# بيانات معدلة.

١/ يشمل قطاع موازنة الجهاز الإداري والمحليات، والهيئات الخدمية العامة.

٢/ تم إعادة ترميز فاعليات الموازنة العامة لتتفق مع معايير صندوق النقد الدولي والمعروفة بـ ٢٠٠١ GFS (على أساس نقدي).

٣/ العجز الكلي مطروح منه صافي حيازة الأصول المالية.

٤/ قامت وزارة التخطيط بتقدير قيمة الناتج المحلي الإجمالي لعام ٢٠١٣/٢٠١٤ بنحو ٢٠٥٠ مليار جنيه، مقارنة بناتج محلي إجمالي معدل قدره ١٧٥٣.٣ مليار جنيه لعام ٢٠١٢/٢٠١٣.



المصدر: وزارة المالية.

١/ تشمل الفوائد والأقساط المدفوعة (بدون متأخرات).

جدول (١١) القطاع الحكومي : ملخص المعاملات الرئيسية للموازنة العامة <sup>١/</sup> (تابع)

(مليون جنيه)

يوليو- ديسمبر	قطاعات						
	٢٠١٣/٢٠١٤	٢٠١٢/٢٠١٣	٢٠١١/٢٠١٢	٢٠١٠/٢٠١١	٢٠٠٩/٢٠١٠	٢٠٠٨/٢٠٠٩	
٨٩,٤٣١	٢٣٩,٧١٩	١٦٦,٧٠٥	١٣٤,٤٦٠	٩٨,٠٣٨	٧١,٨٢٦	٦١,١٢٢	العجز الكلى
٨٩,٤٣١	٢٣٩,٧١٩	١٦٦,٧٠٥	١٣٤,٤٦٠	٩٨,٠٣٨	٧١,٨٢٦	٦١,١٢٢	مصادر التمويل
.	١٢	.	٢٢	٤٢٥	١٨٣	٦٧٣	صافي حصيلة الخصخصة
١٢٦,٠٦٧	٢٧٠,٦٢٤	١٨٢,٢١٨	١٤٤,٢٩٥	١٠١,٤٩٢	٨٣,٦٢٧	٥٢٧	التمويل المحلى
٤,٢٤٥	٤٩,٢٨٦	٣٥,٨٤٤	٣٤,٧١٢	٦١,٢٢٩	١٥,١٩١-	٣,٧١٤	تمويل غير مصرفى
١٢١,٨٢٢	٢٢١,٣٣٨	١٤٦,٣٧٤	١٠٩,٥٨٣	٤٠,٢٦٣	٩٨,٨١٨	٣,١٨٧-	تمويل مصرفى
٦,٥٦٠	٢٠,٢٧٠	٩,٠٦٢-	٥,٠٢٢	٢,٤٥٨	١,٨١٢-	١١,٤٣٩	الإقتراض الخارجى
-	-	-	-	-	-	٣٨,٩٧٠	المستخدم من الحساب المجمع فى اهلاك جزء من سندات البنك المركزى
-	-	-	-	-	٤-	٥٦-	حسابات أخرى مستحقة الدفع
٤٣,٦٢٥-	١٣,١٤٧-	٤٤٣-	٣,٥٥٣	٣٤٧	٦٠٢-	١٤,٧٩١	أخرى
٥٤٩-	١١,٣٥٧	١,٥٣٣	٣,٩٢٢	١,٣٢٨	٣,٣٦٦	٤,٢٧٦-	فروق إعادة التقييم
٣,٣٦٠-	٦,٧٩١-	١١,٣٧٦-	٧,٤١٩-	٢٢٧-	١٠,٩١٥-	١,١٤٩-	الفرق بين القيمة الحالية والاسمية لأذون الخزانة
٤,٣٣٨	٤٢,٦٠٦-	٣,٨٣٥	١٤,٩٣٥-	٧,٧٨٥-	٢,٠١٧-	٢٠٣	غير موزع

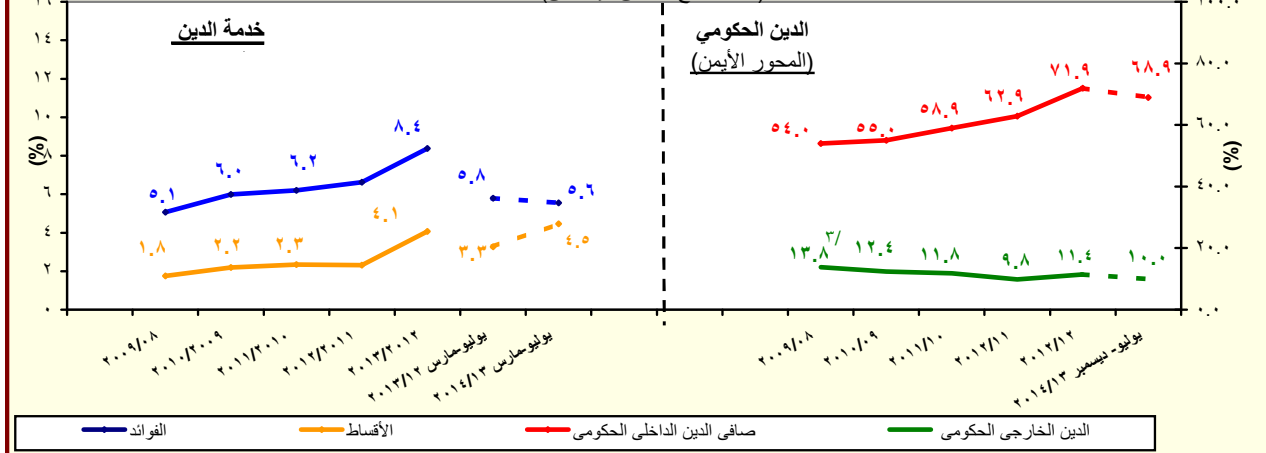
المصدر: وزارة المالية

١/ تم إعداد البيانات لتتفق مع معايير صندوق النقد الدولي والمعروفة بـ GFS ٢٠٠١ (على أساس نقدي).

٢/ يتضمن الدين الخارجى الحكومى المعاد تنويبه فى ضوء المفاوضات بين وزارة المالية والبنك المركزى والتي أسفرت عن إعادة تنويب الديون المعاد إقراضها ضمن الدين الخارجى للحكومة المركزية ووحدات الحكم المحلى بدلاً من مديونيات "القطاعات الأخرى".

شكل (١٠): مؤشرات خدمة الدين (القطاع الحكومى) <sup>١/</sup>

(نسبة للناتج المحلى الإجمالى) / ٢



المصدر: وزارة المالية والبنك المركزى المصرى

١/ يشمل قطاع موازنة الجهاز الإدارى و المحليات، والهيئات الخدمية العامة.

٢/ قامت وزارة التخطيط بتقدير قيمة الناتج المحلى الإجمالى لعام ٢٠١٤/٢٠١٣ بنحو ٢٠٥٠ مليار جنيه، مقارنة بناتج محلى إجمالى معدل قدره ١٧٥٣.٣ مليار جنيه لعام ٢٠١٣/٢٠١٢.

٣/ قام البنك المركزى المصرى بإعادة تنويب مبلغ ٤.٣ مليار دولار الى المديونية الخارجية للقطاع الحكومى- دون تأثير على جملة الدين الخارجى- الا ان البنك المركزى لم يظهر هذا التعديل الا اعتباراً من شهر سبتمبر من عام ٢٠٠٨.