

القسم الأول

نظرة عامة على الأداء الإقتصادي و المالي

- أ- مؤشرات الإقتصاد العيني و الحقيقي و مصادر النمو..... ١
- ب- السكان و التشغيل..... ٢
- ج- الأسعار المحلية (متوسط الفترة)..... ٢
- د- مؤشرات المالية العامة..... ٣
- هـ ملخص الدين العام المحلي (بالمليون جنييه، رصيد نهاية الفترة)..... ٤
- و- إجمالي الدين العام الخارجي (مليون دولار، رصيد نهاية الفترة)..... ٤
- ز- خدمة الدين الحكومي (مليون جنييه، تدفقات)..... ٤
- ح- المؤشرات النقدية (نهاية الفترة)..... ٥
- ط- القطاع المالي والاستثمارات..... ٦
- ي- معاملات القطاع الخارجي..... ٧

القسم الأول: نظرة عامة على الأداء الإقتصادي والمالي

| بيان ربع سنوي | | | | بيان سنوي | | | | |
|--|--------------------|---------------------|----------------------|-----------|-----------|-----------|-----------|-----------|
| يوليو-سبتمبر # ٢٠١٢ | يناير-مارس ٢٠١٣ | أبريل-يونيو ٢٠١٣ | يوليو-سبتمبر ٢٠١٣ | ٢٠١٣/٢٠١٢ | ٢٠١٢/٢٠١١ | ٢٠١١/٢٠١٠ | ٢٠١٠/٢٠٠٩ | ٢٠٠٩/٢٠٠٨ |
| أ. الإقتصاد العيني (بالأسعار الجارية) | | | | | | | | |
| ٥١٨,٠٠٠ | ٤٤٦,٢٠٠ | ٤٢٣,٦٠٠ | ٤٤٥,٨٠٠ | ١,٧٥٣,٣٠٠ | ١,٥٧٥,٥٠٠ | ١,٣٧١,١٠٠ | ١,٢٠٦,٦٠٠ | ١,٠٤٢,٢٠٠ |
| ٧٤,٣٦٠ | ٦٤,٢٨٠ | ٦٣,٤٤٣ | ٧٣,٥١١ | ٢٧١,٩٣١ | ٢٦٢,٨٠٠ | ٢٣٥,٩٩٥ | ٢١٨,٨٨٩ | ١٨٩,٠٩٤ |
| ٤٩٧,٣٤١ | ٤٢٤,٤٩٧ | ٤٠٥,٦٧٦ | ٤٢٧,٩٦٤ | ١,٦٧٧,٣٥٢ | ١,٥٠٨,٥٢٧ | ١,٤٣٠,٩٠٦ | ١,٤٥٠,٥٩٠ | ٩٩٤,٠٥٥ |
| ٧١,٣٩٤ | ٦١,١٥٣ | ٦٠,٧٥٨ | ٧٠,٥٧٠ | ٢٦,٠١٥٢ | ٢٥١,٦٢٩ | ٢٢٥,٤٦٢ | ٢٠٨,٧٢٨ | ١٨٠,٣٥٩ |
| ٢٤,١٧٧ | ٢١,٣٣٤ | ٢٠,٢٥٣ | ٢١,٣١٥ | ٢٠,٩٥٧ | ١٩,٣٥٦ | ١٧,٢٣٣ | ١٥,٥١٤ | ١٣,٧٠٢ |
| ٣,٤٧١ | ٣,٠٧٣ | ٣,٠٣٣ | ٣,٥١٥ | ٣,٢٥٠ | ٣,٢٢٩ | ٢,٩٦٦ | ٢,٨١٤ | ٢,٤٨٦ |
| ب. مؤشرات الإقتصاد العيني ومصادر النمو^{١/} | | | | | | | | |
| (معدل النمو) | | | | | | | | |
| ١,٠ | ١,٥ | ٢,٢ | ٢,٦ | ٢,١ | ٢,٢ | ١,٨ | ٥,١ | ٤,٧ |
| ١,٠ | ١,٥ | ٢,٢ | ٢,٥ | ٢,١ | ٢,٢ | ١,٩ | ٥,١ | ٤,٧ |
| ٠,٧ | ٠,٦ | ٠,٧ | ٢,٣ | ١,٢ | ١,٦ | ١,١ | ٤,٣ | ٥,٠ |
| ٠,٦- | ١,٧ | ٤,٥ | ٢,٨ | ٢,٩ | ٢,٨ | ٢,٥ | ٦,٧ | ٣,٧ |
| ٤,٩ | ٣,٤ | ٣,٥ | ٢,٩ | ٣,١ | ٣,٠ | ٣,٤ | ٤,٥ | ٥,٨ |
| ٧,٣- | ١٥,٠- | ١٤,١- | ٧,٤- | ٩,٦- | ٥,٨ | ٢,٢- | ٨,٠ | ٩,١- |
| ٤,٤ | ٣,٥ | ١,٤ | ٣,٧ | ٣,٣ | ٦,٠ | ٥,٣ | ٤,٢ | ٥,٧ |
| ٤,٢ | ٣,٥ | ١,٤ | ٣,٨ | ٣,٣ | ٦,٥ | ٥,٥ | ٤,١ | ٥,٧ |
| ٥,٩ | ٣,٦ | ١,٧ | ٢,٧ | ٣,٥ | ٣,١ | ٣,٨ | ٤,٥ | ٥,٦ |
| ١١,٣- | ٠,٧- | ١٥,٧ | ٧,٢- | ٢,١ | ٢,٣- | ١,٢ | ٣,٠- | ١٤,٥- |
| ١,٤- | ١,٣- | ٠,٦- | ٠,٢- | ٠,٠١- | ٠,٠٣- | ٠,٦- | ٢,٨ | ٢,٤ |
| الإنخار المحلي^{٢/} | | | | | | | | |
| ٤٥,٨- | ١٣,٢- | ٣٢,٩ | ٤,٨- | ٠,١- | ٣٠,٦- | ٥,١ | ٣١,٦ | ١٣,٠- |
| ٢,٣ | ٨,٤ | ٧,٣ | ٤,٨ | ٧,٢ | ٨,٠ | ١٣,٢ | ١٤,٣ | ١٢,٦ |
| الاستثمارات المحلية^{٣/ ٤/} | | | | | | | | |
| ١٠,٨ | ٨,١- | ٦,٠- | ١,٦- | ٣,٧- | ١٠,١ | ٠,٣- | ١٧,٧ | ٠,٢- |
| ١٠,٥ | ١٦,٥ | ١٣,٦ | ١١,١ | ١٤,٢ | ١٦,٤ | ١٧,١ | ١٩,٥ | ١٩,٢ |

المصدر: وزارة التخطيط والتعاون الدولي.

* بيان مبدئي، وقابل للتعديل.

بيان معدل في ضوء البيانات الحديثة الصادرة عن وزارة التخطيط.

١/ قامت وزارة التخطيط بمراجعة بيانات الناتج المحلي الإجمالي لعام ٢٠١٣/١٢ على أساس ربع سنوي.

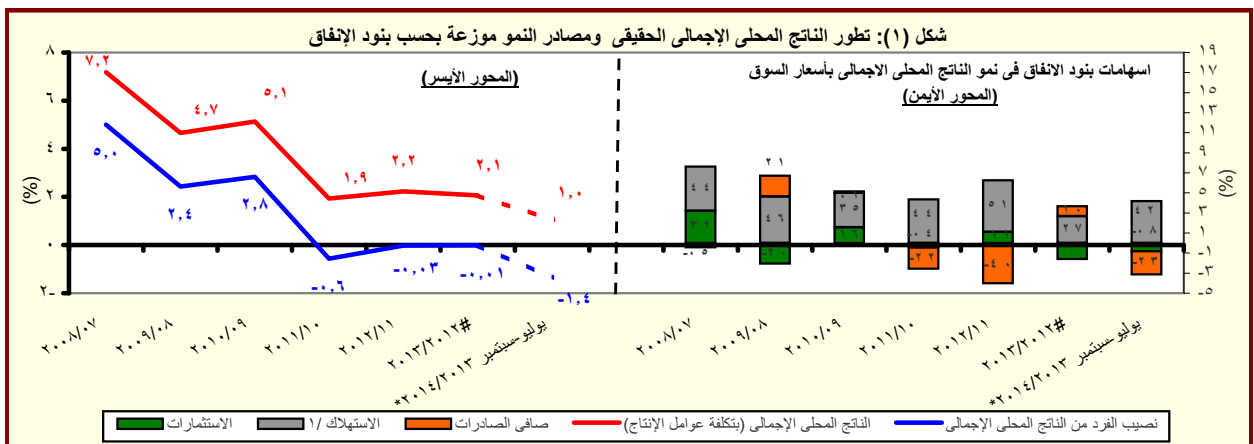
٢/ تم حساب معدلات النمو الحقيقية باستخدام الأسعار الثابتة لعام ٢٠٠٧/٢٠٠٦، ولكن بدءاً من عام ٢٠١٢/٢٠١٢ تم حساب معدلات النمو باستخدام الأسعار الثابتة لعام ٢٠١٢/١١.

٣/ تشمل نشاط قطاع البترول والغاز الطبيعي.

٤/ تشمل صافي الضرائب غير المباشرة.

٥/ رأس المال الثابت، يشمل التغيير في المخزون.

٦/ بالأسعار الجارية.



القسم الأول: نظرة عامة على الأداء الإقتصادي والمالي (تابع)

| بيان ربع سنوي | | | | بيان سنوي | | | | | |
|--|-----------------------|-----------------------|-----------------------|-----------|---------|---------|---------|---------|---------|
| أكتوبر- ديسمبر ٢٠١٣ | يوليو- سبتمبر ٢٠١٣ | يونيو- أكتوبر ٢٠١٣ | ابريل- أكتوبر ٢٠١٢ | ٢٠١٣/١٢ | ٢٠١٢/١١ | ٢٠١١/١٠ | ٢٠١٠/٠٩ | ٢٠٠٩/٠٨ | ٢٠٠٨/٠٧ |
| ج . السكان | | | | | | | | | |
| ٨٥,٧ | ٨٥,٢ | ٨٤,٧ | ٨٣,٧ | ٨٤,٧ | ٨٢,٤ | ٨٠,٤ | ٧٨,٧ | ٧٦,٩ | ٧٥,٢ |
| إجمالي عدد السكان (بالمليون نسمة) ^{1/} | | | | | | | | | |
| ٢,٤ | ٢,٤ | ٢,٨ | ٢,٨ | ٢,٨ | ٢,٥ | ٢,٢ | ٢,٣ | ٢,٣ | ٢,١ |
| معدل نمو السكان | | | | | | | | | |
| د . الأسعار المحلية (متوسط الفترة) | | | | | | | | | |
| ١١,٧ | ١٠,١ | ٨,٧ | ٥,٢ | ٦,٩ | ٨,٧ | ١١,٠ | ١١,٧ | ١٦,٢ | ١١,٧ |
| معدل التضخم وفقاً لأسعار المستهلكين (حضر الجمهورية) ^{1/2} | | | | | | | | | |
| ٧,٩ | ٥,٠ | ١,٩ | ١,٢ | ٥,٧ | ٧,٥ | ١٥,٩ | ٥,٠ | ٢,٥ | ١٧,٧ |
| معدل التضخم وفقاً لأسعار المنتجين ^{1/3} | | | | | | | | | |
| ٨,٨ | ٩,٨ | ١٠,٣ | ٩,٥ | ١٠,٣ | ٩,٥ | ٨,٥ | ٨,٥ | ٩,٠ | ١٠,٠ |
| سعر خصم البنك المركزي ^{1/4} | | | | | | | | | |
| ١٠,٧ | ١٢,٠ | ١٣,٩ | ١٢,٧ | ١٣,٤ | ١٣,٤ | ١٠,٢ | ٩,٩ | ١١,٣ | ٧,٠ |
| سعر الفائدة على أدون الخزنة (٩١ يوم) | | | | | | | | | |
| ٧,٠ | ٧,٧ | ٨,٠ | ٧,٧ | ٧,٨ | ٧,٣ | ٦,٥ | ٦,٣ | ٦,٥ | ٦,٥ |
| سعر الفائدة على الودائع (٣ أشهر) ^{1/4} | | | | | | | | | |
| ٨,٧ | ٩,٦ | ١٠,١ | ٩,٧ | ٩,٨ | ٩,٤ | ٨,٥ | ٨,٣ | ٩,٥ | ١٠,٣ |
| سعر العائد بين البنوك - ليلة واحدة ^{1/5} | | | | | | | | | |
| ٦,٨٩ | ٦,٩٧ | ٦,٩٤ | ٦,١٠ | ٦,٤٥ | ٦,٠٠ | ٥,٨١ | ٥,٥١ | ٥,٥١ | ٥,٥٠ |
| سعر الصرف (جنيه مقابل الدولار) | | | | | | | | | |

المصادر: وزارة التخطيط والبنك المركزي المصري والجهاز المركزي للتعبئة العامة والإحصاء.

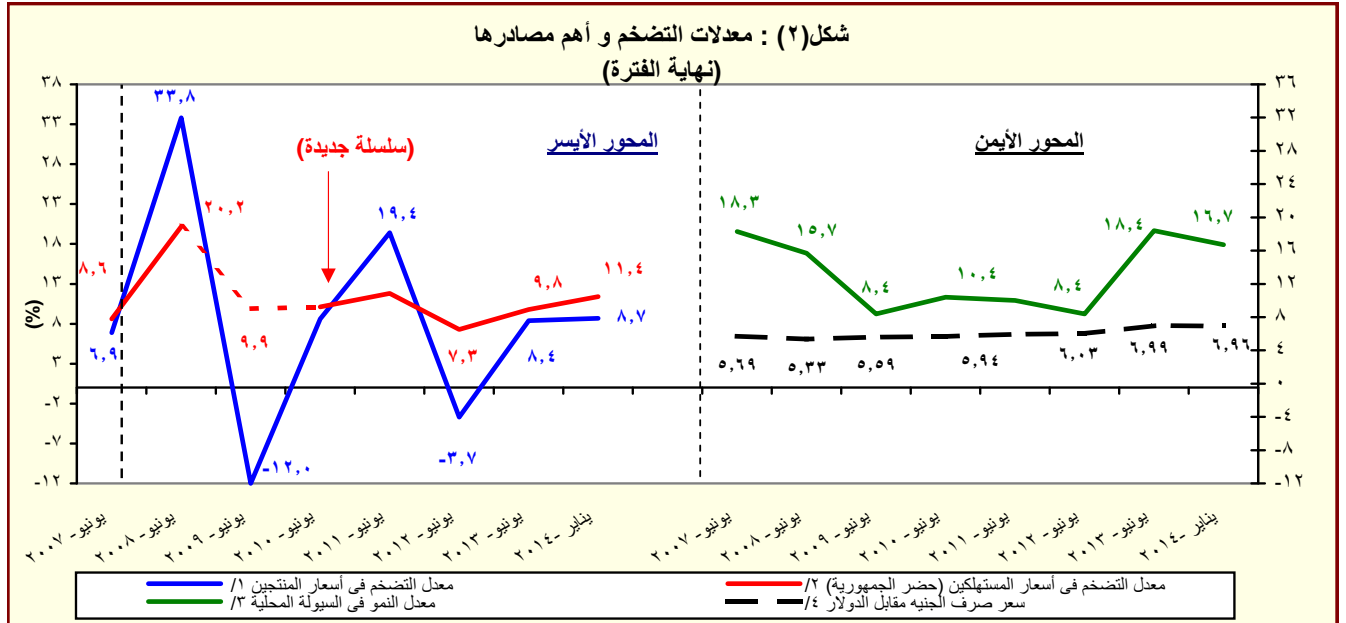
1/ لا يتضمن المصريين المقيمين في الخارج.

2/ بدءاً من أغسطس ٢٠٠٩، تم استحداث سلسلة أرقام قياسية جديدة لأسعار المستهلكين (حضر الجمهورية) باستخدام الأوزان المستخرجة من بحث الدخل والإنفاق والاستهلاك لعام ٢٠٠٩/٢٠٠٨ مع استخدام بيانات شهر يناير ٢٠١٠ كفترة الأساس. وفيما يخص بيانات ما قبل ذلك التاريخ، فقد استخدمت الأوزان المستخرجة من بحث الدخل والإنفاق والاستهلاك لعام ٢٠٠٥/٢٠٠٤ مع استخدام يناير ٢٠٠٧ كشهر أساس.

3/ قام الجهاز المركزي للتعبئة العامة والإحصاء بإصدار رقم قياسي جديد لأسعار المنتجين بدءاً من سبتمبر ٢٠٠٧ ليحل محل الأرقام القياسية لأسعار الجملة، وذلك باستخدام أسعار السلع والخدمات للسنة المالية (٢٠٠٥-٢٠٠٤) كفترة أساس لسلسلة الأرقام القياسية، كما تم استخراج الأوزان باستخدام متوسط عامي (٢٠٠٢-٢٠٠٣، ٢٠٠٣-٢٠٠٤) للقيم الإجمالية للإنتاج الصناعي والزراعي والخدمي.

4/ البيانات تعكس نهاية الفترة.

5/ متوسط ميلادي.



المصدر: البنك المركزي المصري ولجهاز المركزي للتعبئة العامة والإحصاء

1/ تغيير في السلسلة. تعكس البيانات قبل يونيو ٢٠٠٧ معدلات التضخم وفقاً لأسعار الجملة.

2/ بدءاً من أغسطس ٢٠٠٩، تم استحداث سلسلة أرقام قياسية جديدة لأسعار المستهلكين (حضر الجمهورية) باستخدام الأوزان المستخرجة من بحث الدخل والإنفاق والاستهلاك لعام ٢٠٠٩/٢٠٠٨ مع استخدام بيانات شهر يناير ٢٠١٠ كفترة الأساس. وفيما يخص بيانات ما قبل ذلك التاريخ، فقد استخدمت الأوزان المستخرجة من بحث الدخل والإنفاق والاستهلاك لعام ٢٠٠٥/٢٠٠٤ مع استخدام يناير ٢٠٠٧ كشهر أساس.

3/ يعرف إجمالي السيولة المحلية كإجمالي صافي الأصول الأجنبية وصافي الأصول المحلية لدى الجهاز المصرفي (في جانب الأصول)، أو كجملة المعروض النقدي وأشبه النقود لدى الجهاز المصرفي (في جانب الخصوم).

4/ يعكس البيان متوسط شهري.

القسم الأول: نظرة عامة على الأداء الإقتصادي و المالي (تابع)

| يوليو-فبراير ٢٠١٤/١٣ | # ٢٠١٤/١٣ موازنة | ٢٠١٣/١٢ | ٢٠١٢/١١ | ٢٠١١/١٠ | ٢٠١٠/٠٩ | ٢٠٠٩/٠٨ | ٢٠٠٨/٠٧ |
|--|---------------------|---------|---------|---------|---------|---------|---------|
| ٥. مؤشرات المالية العامة^١ | | | | | | | |
| ١- قطاع الموازنة العامة (بالمليون جنيه)^٢ | | | | | | | |
| ٢٥٤,٢٢٤ | ٥٣٧,٥٣٩ | ٣٥٠,٣٢٢ | ٣٠٣,٦٢٢ | ٢٦٥,٢٨٦ | ٢٦٨,١١٤ | ٢٨٢,٥٠٥ | ٢٢١,٤٠٤ |
| ٣٧٣,٣١٦ | ٧١٦,٩٦٩ | ٥٨٨,١٨٨ | ٤٧٠,٩٩٢ | ٤٠١,٨٦٦ | ٣٦٥,٩٨٧ | ٣٥١,٥٠٠ | ٢٨٢,٢٩٠ |
| ٢٨,٢٣٢ | ٣,٩٨١ | ٩٢,٧٢٤ | ٦٢,٢٦٤ | ٤٩,٣٨٣ | ٢٥,٧٠٥ | ١٩,٠١٦ | ١٠,٥٩٤ |
| ١١٩,٠٩٢ | ١٧٩,٤٣٠ | ٢٣٧,٨٦٥ | ١٦٧,٣٧٠ | ١٣٦,٥٨٠ | ٩٧,٨٧٢ | ٦٨,٩٩٥ | ٦٠,٨٨٦ |
| ١٢٣,٦١١ | ١٨٦,٠٢٨ | ٢٣٩,٧١٩ | ١٦٦,٧٠٥ | ١٣٤,٤٦٠ | ٩٨,٠٣٨ | ٧١,٨٢٦ | ٦١,١٢٢ |
| ٢- قطاع الموازنة العامة^٣ (معدل نمو سنوي) | | | | | | | |
| ٣٧.٥ | ٣٥.١ | ١٥.٤ | ١٤.٥ | -١.١ | -٥.١ | ٢٧.٦ | ٢٢.٩ |
| ٨.٧ | ٣٤.٤ | ٢١.١ | ٨.٠ | ١٢.٧ | ٤.٥ | ١٩.٠ | ٢٠.٠ |
| ١١٩.٨ | ٣٦.٤ | ٣.١ | ٣١.٤ | -٢٥.٠ | -١٨.٢ | ٤١.٧ | ٢٧.٨ |
| ١٣.٢ | ١٥.٤ | ٢٤.٩ | ١٧.٢ | ٩.٨ | ٤.١ | ٢٤.٥ | ٢٧.١ |
| ٢٢.٢ | ٢١.٣ | ١٦.٤ | ٢٧.٦ | ١٢.٨ | ١٢.١ | ٢١.٢ | ٢٠.٥ |
| ١٤.٣ | ٢٠.٤ | ٤٠.٧ | ٢٢.٨ | ١٧.٦ | ٣٧.٠ | ٤.٥ | ٥.٩ |
| ٣- قطاع الحكومة العامة (مليون جنيه)^٤ | | | | | | | |
| -- | -- | ٤٠٣٦٣٧ | ٣٤٨٨٦٤ | ٣٠٢,٠١٠ | ٣٠٣,٣٧٤ | ٢٨٨,٥٤٤ | ٢٤٨,٨٣٤ |
| -- | -- | ٦٤٤٠٨٠ | ٥١٦٤٢٢ | ٤٤٠,٤١١ | ٣٩٦,٦٩٣ | ٣٥٦,٩٤٢ | ٣٠٥,٧٩٤ |
| -- | -- | ٢٤٦٨٥٣ | ١٦٥٦٩٢ | ١٣٤,١٣٨ | ٩٨,٧٩٦ | ٧٢,٣٧٨ | ٦٧,٥٦٣ |
| ٤ - نسبة إلى الناتج المحلي الإجمالي^٥ | | | | | | | |
| قطاع الموازنة العامة^٦ | | | | | | | |
| ١٢.٤ | ٢٦.٢ | ٢٠.٠ | ١٩.٧ | ١٩.٣ | ٢٢.٢ | ٢٧.١ | ٢٤.٧ |
| ٧.٣ | ١٧.٥ | ١٤.٣ | ١٣.٤ | ١٤.٠ | ١٤.١ | ١٥.٧ | ١٥.٣ |
| ٥.١ | ٨.٧ | ٥.٧ | ٦.٢ | ٥.٣ | ٨.١ | ١١.٤ | ٩.٤ |
| ١٨.٢ | ٣٥.٠ | ٣٣.٥ | ٣٠.٥ | ٢٩.٣ | ٣٠.٣ | ٣٣.٧ | ٣١.٥ |
| ٥.٣ | ٨.٥ | ٨.٢ | ٨.٠ | ٧.٠ | ٧.١ | ٧.٣ | ٧.٠ |
| ٤.٧ | ٨.٩ | ٨.٤ | ٦.٨ | ٦.٢ | ٦.٠ | ٥.١ | ٥.٦ |
| ١.٤ | ٠.٢ | ٥.٣ | ٤.٠ | ٣.٦ | ٢.١ | ١.٨ | ١.٢ |
| ٥.٨ | ٨.٨ | ١٣.٦ | ١٠.٩ | ١٠.٠ | ٨.١ | ٦.٦ | ٦.٨ |
| ٦.٠ | ٩.١ | ١٣.٧ | ١٠.٨ | ٩.٨ | ٨.١ | ٦.٩ | ٦.٨ |
| الحكومة العامة^٧ | | | | | | | |
| -- | -- | ٦.٤ | ٤.٧ | ٤.٢ | ٣.٠ | ٢.٧ | ٣.٠ |
| -- | -- | ١٤.١ | ١٠.٧ | ٩.٨ | ٨.٢ | ٦.٩ | ٧.٥ |

المصدر: وزارة المالية

بيانات معدلة.

-- بيان غير متاح.

١/ تم إعادة توبيخ عمليات الموازنة العامة لتتفق مع معايير صندوق النقد الدولي والمعروفة بـ ٢٠٠١ GFS (على أساس نقدي).

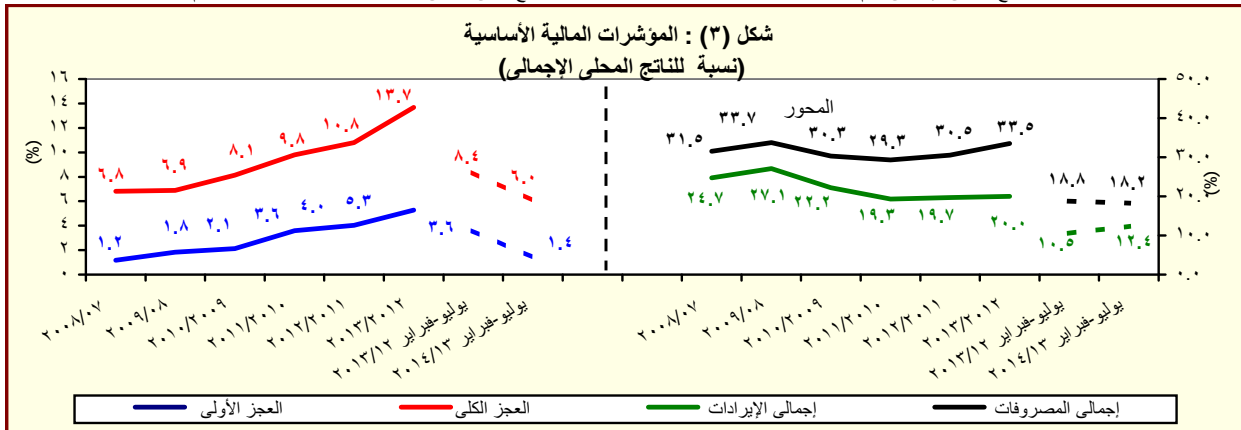
٢/ يشمل قطاع موازنة الجهاز الإداري والمحليات، والهيئات الخدمية العامة.

٣/ العجز الكلي مخصصاً منه الفوائد المدفوعة.

٤/ العجز الكلي بدون صافي حيازة الأصول المالية.

٥/ يشمل المعاملات المالية لكل من أجهزة الموازنة العامة، وبنك الإستثمار القومي، وصناديق التأمين والمعاشات، ومع مراعاة إستبعاد كافة المعاملات البيئية للجهات الثلاث لمنع ازدواجية الحساب.

٦/ قامت وزارة التخطيط بتقدير قيمة الناتج المحلي الإجمالي لعام ٢٠١٤/٢٠١٣ بنحو ٢٠٥٠ مليار جنيه، مقارنةً بناتج محلي إجمالي معدل قدره ١٧٥٣.٣ مليار جنيه لعام ٢٠١٣/٢٠١٢.



المصدر: وزارة المالية

القسم الأول: نظرة عامة على الأداء الإقتصادي والمالي (تابع)

| بيان ربع سنوي | | | | بيان سنوي | | | | | |
|--|-----------|-----------|-----------|------------|------------|------------|------------|------------|------------|
| سبتمبر-٢٠١٣ # | | مارس-٢٠١٣ | | يونيو-٢٠١٣ | يونيو-٢٠١٢ | يونيو-٢٠١١ | يونيو-٢٠١٠ | يونيو-٢٠٠٩ | يونيو-٢٠٠٨ |
| و. ملخص الدين العام المحلي | | | | | | | | | |
| (بالمليون جنيه، رصيد نهاية الفترة)^١ | | | | | | | | | |
| ١- إجمالى الدين المحلي لأجهزة الموازنة العامة^٢ | | | | | | | | | |
| ١,٥٤٦,٤٦٥ | ١,٥١٨,٦٥٧ | ١,٣٨٧,٢٤٣ | ١,٢٩٣,٨٥١ | ١,٤٤٤,٣٧٠ | ١,١٥٥,٣١٢ | ٩٦٧,٢٩٠ | ٨٠٨,٣٨٤ | ٦٩٩,٦٦٧ | ٦٩٩,٦٦٧ |
| (١٩.٥) | (٢٢.٦) | (٢٧.٣) | (٢٢.٣) | (٢٥.٠) | (١٩.٤) | (١٩.٧) | (١٥.٥) | (١٦.٧) | (١٦.٧) |
| ١٣٤,٢٤٦ | ١٩١,١٣٢ | ١٧٥,٩٢٢ | ١٦٧,٠٢٧ | ١٨٣,٢٣٠ | ١٦٤,٧٨٨ | ١٥٩,١٧٨ | ١٤٤,٥٦٦ | ١٣٧,٣٤١ | ١٣٧,٣٤١ |
| (١٩.٦) | (١٩.٣) | (٦.٩) | (٦.٠) | (١١.٢) | (٣.٥) | (١٠.١) | (٥.٣) | (١٣.٦) | (١٣.٦) |
| ١,٤١٢,٢١٩ | ١,٣٢٧,٥٢٥ | ١,٢١١,٣٢١ | ١,١٢٦,٨٢٤ | ١,٢٦١,١٤٠ | ٩٩٠,٥٢٤ | ٨٠٨,١١٢ | ٦٦٣,٨١٨ | ٥٦٢,٣٢٦ | ٥٦٢,٣٢٦ |
| (٢٥.٣) | (٢٣.١) | (٣١.٠) | (٢٦.٠) | (٢٧.٣) | (٢٢.٦) | (٢١.٧) | (١٨.٠) | (١٧.٥) | (١٧.٥) |
| ١,٤٥١,٠١٠ | ١,٤٢٠,٧١٥ | ١,٣٠١,١٠٠ | ١,٢٠٧,٢٢٣ | ١,٣٦٣,٦٨٦ | ١,٠٨٧,٩٤٥ | ٨٨٩,٠٤٥ | ٧٣٣,٣٨٧ | ٦١٥,٨٤٩ | ٦١٥,٨٤٩ |
| (٢٠.٢) | (٢٢.٩) | (٢٨.٢) | (٢٣.٠) | (٢٥.٣) | (٢٢.٤) | (٢١.٢) | (١٩.١) | (٢٠.١) | (٢٠.١) |
| ١٤٦,٩٦٥ | ٢٠١,٨١٩ | ١٨٤,٠٤٩ | ١٧٥,٦١٥ | ١٩١,٣٩٥ | ١٧٣,٢٩٢ | ١٦٦,٥٢٧ | ١٥٨,٥٣١ | ١٤٨,٨١١ | ١٤٨,٨١١ |
| (١٦.٣) | (١٩.٧) | (٧.٠) | (٣.١) | (١٠.٤) | (٤.١) | (٥.٠) | (٦.٥) | (١٣.٦) | (١٣.٦) |
| ١,٣٠٤,٠٤٥ | ١,٢١٨,٨٩٦ | ١,١١٧,٠٥١ | ١,٠٣١,٦٠٧ | ١,١٧٢,٢٩١ | ٩١٤,٦٥٣ | ٧٢٢,٥١٨ | ٥٧٤,٨٥٦ | ٤٦٧,٠٣٨ | ٤٦٧,٠٣٨ |
| (٢٦.٤) | (٢٣.٤) | (٣٢.٥) | (٢٧.٢) | (٢٨.٢) | (٢٦.٦) | (٢٥.٧) | (٢٣.١) | (٢٢.٣) | (٢٢.٣) |
| ١,٤٨٨,٦٠٣ | ١,٤٦٠,١٣٣ | ١,٣٤٢,١٦٧ | ١,٢٤٦,٨٧٦ | ١,٤١٠,٦٤٣ | ١,١٢٩,٠٣٠ | ٩٣٢,٤٦٠ | ٧٦٩,٧٨٣ | ٦٤٣,٦٢٨ | ٦٤٣,٦٢٨ |
| (١٩.٤) | (٢٢.٦) | (٢٧.٥) | (٢٢.٣) | (٢٤.٩) | (٢١.١) | (٢١.١) | (١٩.٦) | (١٩.٧) | (١٩.٧) |
| ١٦٩,٦٥٣ | ٢٢٢,٤١٢ | ٢٠٩,٠٦٠ | ١٩٥,٢٦٣ | ٢٢٠,٠٣٥ | ١٩٨,٠٦٦ | ١٩١,١١٦ | ١٧٠,١٧١ | ١٦٧,٧٣٣ | ١٦٧,٧٣٣ |
| (١٣.١) | (٢٠.٩) | (٩.٠) | (٦.٨) | (١١.١) | (٣.٦) | (١٢.٣) | (١.٥) | (١١.٤) | (١١.٤) |
| ١,٣١٨,٩٥٠ | ١,٢٣٧,٧٢١ | ١,١٣٣,١٠٧ | ١,٠٥١,٦١٣ | ١,١٩٠,٦٠٨ | ٩٣٠,٩٦٤ | ٧٤١,٣٤٤ | ٥٩٩,٦١٢ | ٤٧٥,٨٩٥ | ٤٧٥,٨٩٥ |
| (٣٥.٤) | (٢٢.٩) | (٢٦.٦) | (٢٦.٨) | (٢٧.٩) | (٢٥.٦) | (٢٣.٦) | (٢٦.٠) | (٢٣.٠) | (٢٣.٠) |
| ١,٧٥٠,٨٣٢ | ١,٧٢٠,٩٥١ | ١,٥٦٢,٠٨٧ | ١,٤٥٨,٩٩٥ | ١,٦٤٤,١٣٦ | ١,٣١٠,٠٤٣ | ١,١٢٨,٦٤٦ | ٩٥٧,٤٩٨ | ٨٤٣,٨٧٢ | ٨٤٣,٨٧٢ |
| (٢٠.٠) | (٢٣.٥) | (٢٥.٧) | (٢٠.٢) | (٢٥.٥) | (١٦.١) | (١٧.٩) | (١٣.٥) | (١٨.١) | (١٨.١) |
| ٤٥,٧٥٢ | ٤٧,٠١٧ | ٣٨,٣٨٥ | ٣٨,٨٢٤ | ٤٣,٢٣٣ | ٣٤,٣٨٥ | ٣٤,٩٠٦ | ٣٣,٦٩٤ | ٣١,٥٣١ | ٣١,٥٣١ |
| ٢٩,٤٣٥ | ٢٩,٣٨٧ | ٢٥,٧٣٢ | ٢٦,١٩٠ | ٢٨,٤٩٠ | ٢٥,٥٩٤ | ٢٧,٠٩٢ | ٢٦,٢٤٩ | ٢٥,٨١٨ | ٢٥,٨١٨ |
| ١٦,٣١٧ | ١٧,٦٣٠ | ١٢,٦٥٢ | ١٢,٦٣٤ | ١٤,٧٤٤ | ٨,٧٩٠ | ٧,٨١٤ | ٧,٤٤٥ | ٥,٧١٣ | ٥,٧١٣ |
| ٣- إجمالى الدين العام المحلي^٤ | | | | | | | | | |
| الودائع^٥ | | | | | | | | | |
| ١٤٣,١٣٢ | ٧٣,٢٣٠ | ١٥٨,٧٥٧ | ٩٠,٧٣٤ | ٢١٨,٢٥٧ | ١٤٠,٩١٦ | ١١٧,٢٥١ | ٩٨,٨٥٦ | ٧١,١٢٣ | ٧١,١٢٣ |
| ١٣٣,٧٥٣ | ٦٧,٠٠٦ | ١٤٥,٧٤٨ | ٨٣,٠٣٢ | ٢٠٣,١٧٣ | ١٢٢,٣٢٢ | ١٠٤,٦٢٥ | ٨٧,٥٦٠ | ٥٩,٥٧٧ | ٥٩,٥٧٧ |
| ٩,٣٧٩ | ٦,٢٢٤ | ١٣,٠٠٩ | ٧,٧٠٢ | ١٥,٠٨٤ | ١٨,٥٩٤ | ١٢,٦٢٧ | ١١,٢٩٦ | ١١,٥٤٦ | ١١,٥٤٦ |
| صافى الدين العام المحلي | | | | | | | | | |
| اجمالي دين أجهزة الموازنة العامة (محلي وخارجي) | | | | | | | | | |
| ٤- إجمالى الدين العام الخارجي | | | | | | | | | |
| (مليون دولار، رصيد نهاية الفترة) | | | | | | | | | |
| ٢٩,٤٣٥ | ٢٩,٣٨٧ | ٢٥,٧٣٢ | ٢٦,١٩٠ | ٢٨,٤٩٠ | ٢٥,٥٩٤ | ٢٧,٠٩٢ | ٢٦,٢٤٩ | ٢٥,٨١٨ | ٢٥,٨١٨ |
| ١٦,٣١٧ | ١٧,٦٣٠ | ١٢,٦٥٢ | ١٢,٦٣٤ | ١٤,٧٤٤ | ٨,٧٩٠ | ٧,٨١٤ | ٧,٤٤٥ | ٥,٧١٣ | ٥,٧١٣ |
| ٥- خدمة الدين الحكومي^٦ | | | | | | | | | |
| (مليون جنيه، تنقذات) | | | | | | | | | |
| ١٤٣,١٣٢ | ٧٣,٢٣٠ | ١٥٨,٧٥٧ | ٩٠,٧٣٤ | ٢١٨,٢٥٧ | ١٤٠,٩١٦ | ١١٧,٢٥١ | ٩٨,٨٥٦ | ٧١,١٢٣ | ٧١,١٢٣ |
| ١٣٣,٧٥٣ | ٦٧,٠٠٦ | ١٤٥,٧٤٨ | ٨٣,٠٣٢ | ٢٠٣,١٧٣ | ١٢٢,٣٢٢ | ١٠٤,٦٢٥ | ٨٧,٥٦٠ | ٥٩,٥٧٧ | ٥٩,٥٧٧ |
| ٩,٣٧٩ | ٦,٢٢٤ | ١٣,٠٠٩ | ٧,٧٠٢ | ١٥,٠٨٤ | ١٨,٥٩٤ | ١٢,٦٢٧ | ١١,٢٩٦ | ١١,٥٤٦ | ١١,٥٤٦ |
| ملاحظات (نسبة إلى الناتج المحلي الإجمالي)^٧ | | | | | | | | | |
| ٧٥.٤% | ٧٤.١% | ٧٩.١% | ٧٣.٨% | ٨٢.٤% | ٧٣.٣% | ٧٠.٥% | ٦٧.٠% | ٦٧.١% | ٦٧.١% |
| ٦٨.٩% | ٦٤.٨% | ٦٩.١% | ٦٤.٣% | ٧١.٩% | ٦٢.٩% | ٥٨.٩% | ٥٥.٠% | ٥٤.٠% | ٥٤.٠% |
| ٧٠.٨% | ٦٩.٣% | ٧٤.٢% | ٦٨.٩% | ٧٧.٨% | ٦٩.١% | ٦٤.٨% | ٦٠.٨% | ٥٩.١% | ٥٩.١% |
| ٦٣.٦% | ٥٩.٥% | ٦٣.٧% | ٥٨.٨% | ٦٦.٩% | ٥٨.١% | ٥٢.٧% | ٤٧.٦% | ٤٤.٨% | ٤٤.٨% |
| ٧٢.٦% | ٧١.٢% | ٧٦.٦% | ٧١.١% | ٨٠.٥% | ٧١.٧% | ٦٨.٠% | ٦٣.٨% | ٦١.٨% | ٦١.٨% |
| ٦٤.٣% | ٦٠.٤% | ٦٤.٦% | ٦٠.٠% | ٦٧.٩% | ٥٩.١% | ٥٤.١% | ٤٩.٧% | ٤٥.٧% | ٤٥.٧% |
| ٨٥.٤% | ٨٣.٩% | ٨٩.١% | ٨٣.٢% | ٩٣.٨% | ٨٣.٢% | ٨٢.٣% | ٧٩.٤% | ٨١.٠% | ٨١.٠% |
| ١٥.٥% | ١٥.٨% | ١٤.٩% | ١٤.٠% | ١٧.٣% | ١٣.٢% | ١٥.٢% | ١٥.٩% | ١٦.٩% | ١٦.٩% |
| ١٠.٠% | ٩.٢% | ١٠.٠% | ٩.٤% | ١١.٤% | ٩.٨% | ١١.٨% | ١٢.٤% | ١٣.٨% | ١٣.٨% |

المصدر: وزارة المالية و البنك المركزي المصري.

() معدل النمو عن العام السابق.

* بيان مبدئي، خاضع للمراجعة.

بيان معدل.

١/ تعكس البيانات رصيد الدين المحلي لثلاث مستويات تجميعية هي: الدين المحلي لأجهزة الموازنة العامة، الدين المحلي للمجموع للحكومة العامة، والدين العام المحلي للمجموع. يشمل الدين المحلي لأجهزة الموازنة العامة أرصدة الدين المستحقة على وحدات الجهاز الإداري، وحدات الإدارة المحلية، والهيئات الخدمية. ويتضمن الدين المحلي للحكومة العامة أرصدة الدين المجموع المستحق على أجهزة الموازنة العامة للدولة وبنك الإستثمار القومي وصناديق التأمين الإجتماعي. أما عن الدين العام المحلي فيشمل أرصدة الدين المحلي للمجموع لكل من الحكومة العامة والهيئات الاقتصادية.

٢/ يمثل المديونية المستحقة على أجهزة الموازنة العامة (وحدات الجهاز الإداري، وحدات الإدارة المحلية، والهيئات الخدمية).

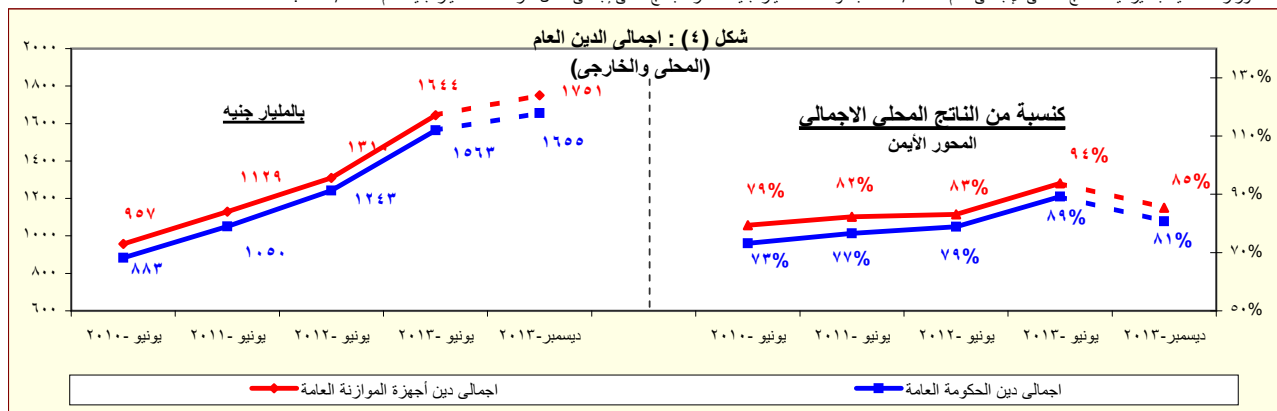
٣/ يمثل رصيد الدين المجموع المستحق على أجهزة الموازنة العامة للدولة وبنك الإستثمار القومي وصناديق التأمين الإجتماعي بعد إستبعاد المديونيات والعلاقات الداخلية فيما بين القطاعات الثلاثة والتي تتمثل في إقتراض أجهزة الموازنة العامة من بنك الإستثمار القومي، سندات وزارة المالية لدى صناديق التأمين الإجتماعي وبنك الإستثمار القومي، سندات صناديق التأمين الإجتماعي وأخيراً إقتراض بنك الإستثمار القومي من صناديق التأمين الإجتماعي.

٤/ يمثل رصيد الدين المجموع المستحق على الحكومة العامة والهيئات الاقتصادية بعد إستبعاد إقتراض الهيئات الاقتصادية من بنك الإستثمار القومي، وإقتراض أجهزة الموازنة من الهيئات الاقتصادية.

٥/ وادائع الحكومة العامة والهيئات الاقتصادية بعد إستبعاد وادائع صناديق التأمين الإجتماعي وإقتراض قطاع الموازنة من الهيئات الاقتصادية.

٦/ البيان الربع سنوي لخدمة الدين الحكومي يعكس التدفقات التراكمية لخدمة الدين منذ بداية العام المالي.

٧/ قامت وزارة التخطيط بتقدير قيمة الناتج المحلي الإجمالي لعام ٢٠١٣/٢٠١٢ بنحو ٢٠٥٠ مليار جنيه، مقارنةً بناتج محلي إجمالي معدل قدره ١٧٥٣ مليار جنيه لعام ٢٠١٣/٢٠١٢.



المصدر: وزارة المالية - البنك المركزي المصري.

* بيان مبدئي

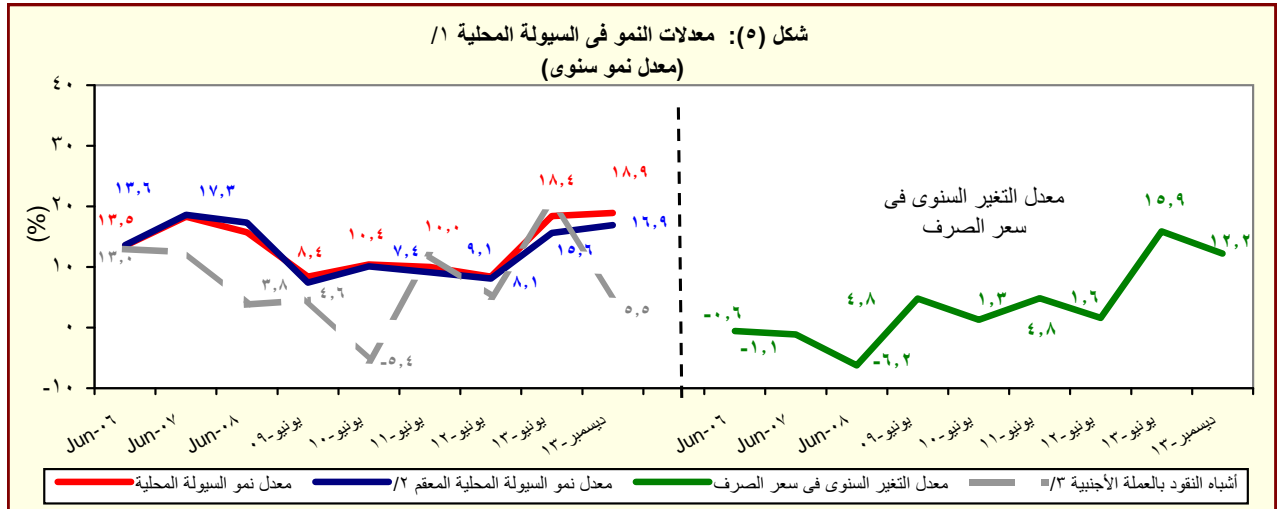
القسم الأول: نظرة عامة على الأداء الإقتصادي والمالي (تابع)

| أحدث بيان متاح | | | | | بيان سنوي | | | | |
|--|-----------|-----------|-----------|-----------|-----------|-----------|---------|---------|---|
| ديسمبر-١٣* | نوفمبر-١٣ | أكتوبر-١٣ | سبتمبر-١٣ | ٢٠١٣/١٢ | ٢٠١٢/١١ | ٢٠١١/١٠ | ٢٠١٠/٠٩ | ٢٠٠٩/٠٨ | |
| ز. المؤشرات التقديرية (نهاية الفترة) | | | | | | | | | |
| مليون جنيه | | | | | | | | | |
| ٣٣٦,٣٦٨ | ٣٣٧,٩٨٠ | ٣٣٤,٧٤٥ | ٣٣٩,٢٩٥ | ٣١٧,٩٤٤ | ٢٦٣,٦٦٨ | ٢٥٠,٩٩٢ | ٢٠٣,٠٧١ | ١٧٥,١٠٤ | نقود الإحتياط ^{١/} |
| ١,٣٨٧,٦٨٨ | ١,٣٦٠,١٣٤ | ١,٣٤٨,٤٨٤ | ١,٣٣٤,٩٦٧ | ١,٢٩٦,٠٨٦ | ١,٠٩٤,٤٠٨ | ١,٠٠٩,٤١١ | ٩١٧,٤٥٩ | ٨٣١,٢١١ | إجمالي السيولة |
| ٣٧٣,٦٢٤ | ٣٦٩,٥٦١ | ٣٦٩,٠٢٤ | ٣٦٥,٧٤٥ | ٣٤٤,١٠٠ | ٢٧٤,٥١٠ | ٢٤٨,٧٠٧ | ٢١٤,٠٤٠ | ١٨٢,٩٩١ | المعروض النقدي ^{٢/} |
| ١,٠١٤,٠٦٤ | ٩٩٠,٥٧٣ | ٩٧٩,٤٦٠ | ٩٦٩,٢٢٢ | ٩٥١,٩٨٦ | ٨١٩,٨٩٨ | ٧٦٠,٧٠٤ | ٧٠٣,٤١٩ | ٦٤٨,٢٢٠ | أشباه النقود ^{٣/} |
| معدل النمو السنوي | | | | | | | | | |
| ٢٧,٣ | ٢٧,٩ | ٢٤,٨ | ٣٤,٨ | ٢٠,٦ | ٥,١ | ٢٣,٦ | ١٦,٠ | ٣,١ | نقود الإحتياط ^{١/} |
| ١٨,٩ | ١٨,٥ | ١٧,٨ | ١٨,٧ | ١٨,٤ | ٨,٤ | ١٠,٠ | ١٠,٤ | ٨,٤ | إجمالي السيولة (معدل النمو الإسمي) |
| ١١,٨- | ٢٠,٨- | ٢١,٠- | ١٧,٠- | ٢١,٨- | ٣٧,٨- | ١٠,٢- | ١١,١ | ١٦,٣- | صافي الأصول الأجنبية ^{٤/} |
| ٢٢,٩ | ٢٤,٣ | ٢٣,٩ | ٢٤,٢ | ٢٥,٢ | ٢٣,٩ | ١٩,٠ | ١٠,٠ | ٢٤,٦ | صافي الأصول المحلية ^{٤/} |
| ٦,٤ | ٨,٠ | ٨,٤ | ٨,٨ | ٩,٨ | ٧,٣ | ٠,٨ | ٧,٧ | ٥,١ | صافي المطلوبات من القطاع الخاص ^{٥/} |
| ٧,٢ | ٥,٥ | ٧,٤ | ٨,٦ | ٨,٦ | ١,١ | ١,٨- | ٠,٣ | ١,٥- | إجمالي السيولة (معدل النمو الحقيقي) |
| معدلات الإقراض إلى الودائع^{٦/} | | | | | | | | | |
| ٢٤,٣ | ٢٥,٣ | ٢٦,٩ | ٢٦,٦ | ٢٨,٢ | ٢٨,٣ | ٣٤,٠ | ٣٤,٩ | ٣٠,٠ | القطاع الحكومي |
| ٤٤,٤ | ٤٦,٠ | ٤٦,٦ | ٤٧,١ | ٤٨,٣ | ٥٢,١ | ٥١,٢ | ٥٤,٢ | ٥٥,٦ | القطاع غير الحكومي |
| ٤٠,٥ | ٤٢,١ | ٤٢,٨ | ٤٣,٦ | ٤٥,١ | ٤٨,٧ | ٤٦,٤ | ٤٧,٦ | ٥١,٥ | بالعملة المحلية |
| ٦١,٠ | ٦٢,٣ | ٦١,٦ | ٦٠,٨ | ٥٩,٩ | ٦٥,١ | ٦٩,٠ | ٧٩,٩ | ٦٩,٠ | بالعملة الأجنبية |
| مؤشرات: | | | | | | | | | |
| ٤,١٣ | ٤,٠٢ | ٤,٠٣ | ٣,٩٣ | ٤,٠٨ | ٤,١٥ | ٤,٠٢ | ٤,٥٢ | ٤,٧٥ | مضاعف السيولة المحلية ^{٧/} |
| ١,٦٠ | ١,٦٤ | ١,٦٤ | ١,٦٧ | ١,٤٧ | ١,٤٧ | ١,٤٢ | ١,٣٨ | ١,٣٠ | معدل دوران النقود (وسطى) ^{٨/} |
| ١٥,٦ | ١٥,٦ | ١٥,٨ | ١٦,١ | ١٧,٣ | ١٧,٠ | ١٧,٥ | ١٧,٢ | ٢٠,١ | معدل الدولار في السيولة المحلية ^{٩/} |
| ٢٣,٨ | ٢٢,٩ | ٢٣,٤ | ٢٣,٦ | ٢٤,٤ | ٢٣,٩ | ٢٤,٠ | ٢٢,٩ | ٢٥,٧ | معدل الدولار في الودائع ^{١٠/} |
| ٦٧,٧ | ٦٦,٣ | ٦٥,٨ | ٦٥,١ | ٧٣,٩ | ٦٩,٥ | ٧٣,٦ | ٧٦,٠ | ٧٩,٨ | نسبة إجمالي السيولة / الناتج المحلي الإجمالي |

المصادر: البنك المركزي المصري وحسابات وزارة المالية. * مبدئي.

- ١/ تتضمن النقود المتداولة خارج البنك المركزي بالإضافة إلى ودائع البنوك لدى البنك المركزي بالجنيه المصري.
- ٢/ يتضمن النقود المتداولة خارج الجهاز المصرفي بالإضافة إلى الودائع الجارية بالعملة المحلية. لا تتضمن الشيكات والحوالات تحت التحصيل.
- ٣/ تتضمن الودائع الجارية بالعملة الأجنبية والودائع غير الجارية بالعملة المحلية والأجنبية.
- ٤/ تم تفعيل إتفاقية الحساب المجد بين البنك المركزي ووزارة المالية في يونيو ٢٠٠٨، مما أدى إلى إهلاك جزء من السندات الصادرة عن وزارة المالية لصالح البنك المركزي.
- ٥/ يتضمن المطلوبات من القطاع الخاص والقطاع العائلي.
- ٦/ لا تتضمن كل من الودائع لدى البنك المركزي والقروض الممنوحة من قبل البنك المركزي.
- ٧/ إجمالي السيولة المحلية / نقود الإحتياط.

- ٨/ الناتج المحلي الإجمالي / متوسط إجمالي السيولة المحلية (M٢). متوسط إجمالي السيولة المحلية = $\frac{[(M٢) \bar{t} + (M٢) \bar{t} - 1]}{2}$.
- ٩/ يمثل نسبة الودائع الجارية وغير الجارية بالعملة الأجنبية إلى إجمالي السيولة المحلية. لا تتضمن كل من ودائع غير المقيمين (جزء من صافي الأصول الأجنبية) والودائع الحكومية.
- ١٠/ يمثل نسبة الودائع الحكومية وغير الحكومية بالعملة الأجنبية إلى إجمالي الودائع لدى البنوك. غير متضمن ودائع البنوك لدى البنك المركزي.



المصدر: البنك المركزي المصري وحسابات وزارة المالية.

- ١/ إجمالي السيولة المحلية تتكون من المعروض النقدي وأشباه النقود.
- ٢/ معدل النمو في السيولة المحلية باستخدام سعر الصرف الثابت، ويتم حسابه عن طريق تطبيق سعر الصرف السائد في نفس الفترة من العام السابق للفترة الحالية.
- ٣/ الودائع الجارية وغير الجارية بالعملة الأجنبية.

القسم الأول: نظرة عامة على الأداء الإقتصادي والمالي (تابع)

| بيان ربع سنوي | | | | بيان سنوي | | | | | |
|---|-----------|-----------|-----------|-----------|-----------|-----------|-----------|-----------|---|
| ديسمبر-١٣ | سبتمبر-١٣ | يونيو-١٣ | ديسمبر-١٢ | ٢٠١٣/١٢ | ٢٠١٢/١١ | ٢٠١١/١٠ | ٢٠١٠/٠٩ | ٢٠٠٩/٠٨ | |
| ي- القطاع المالي والإستثمارات | | | | | | | | | |
| -- | ٢,٧ | ٤,٢ | ٣,٩ | ١٦,٥ | ٢٠,٠ | ١٧,١ | ١٩,٥ | ١٩,٢ | إجمالي الإستثمارات المحلية (نسبة إلى الناتج المحلي الإجمالي) ¹¹ |
| -- | ٠,٤ | ٠,٧ | ٠,٣- | ١,١ | ١,٥ | ٠,٩ | ٣,١ | ٤,٣ | الإستثمارات الأجنبية المباشرة (نسبة إلى الناتج المحلي الإجمالي) ^{12/11} |
| مؤشرات سوق المال (نهاية العام الميلادي) | | | | | | | | | |
| ٩,٧ | ٦,٧ | ١٢,٦- | ١٣,٦ | ١٣,٦ | ٩,٩- | ٦,٥ | ٥,٨ | ٩,٣ | العائد على مؤشر EGX-٣٠ |
| ٠,٨ | ٠,٩ | ١,٩ | ٢,٠ | ٢,٠ | ١,٤ | ٠,٦ | ٢,١ | ٢,١ | معدل تذبذب مؤشر EGX-٣٠ |
| -- | -- | -- | ٥٥١ | ٥٥١ | ٣٨٢ | ٦٦٤ | ٥٧٣ | ٤٢٧ | مؤشر هيرمس |
| -- | -- | -- | ١,٨ | ١,٨ | ١,٢ | ٠,٥ | ٢,٢ | ١,٥ | معدل تذبذب مؤشر هيرمس ¹³ |
| ٤٢٧ | ٣٧٨ | ٣٢٢ | ٣٧٦ | ٣٧٦ | ٢٨٨ | ٤٨٨ | ٥٠٠ | ٤٧٤ | رأس المال السوقي (مليار جنيه) ^{1٥} |
| ٢٠,٨ | ١٨,٤ | ١٨,٣ | ٢١,٤ | ٢١,٤ | ١٨,٣ | ٣٥,٦ | ٤١,٤ | ٤٥,٤ | رأس المال السوقي (نسبة إلى الناتج المحلي الإجمالي) ^{1٦} |
| ١٤,٨ | ١٣,٠ | ١١,٠ | ١٢,٤ | ١٢,٤ | ١٠,٥ | ١٤,٧ | ١٢,١ | ٧,٦ | مضاعف الربحية ^{1٧} |
| ٦,٦ | ٧,١ | ٨,٤ | ٨,٦ | ٨,٦ | ١٠,٤ | ٧,١ | ٧,٠ | ٦,٦ | عائد السهم (%) ^{1٨} |
| ٣٥٢,٢٠٠ | ٣٣٢,٠٧٣ | ٣٢٨,٠٣٠ | ٣٢٥,٨٣٥ | ٣٢٥,٨٣٥ | ٢٤٨,٨٦٩ | ٢٢٦,٧٩٩ | ١٣٤,٢٢٦ | ٧٨,٨٤١ | سندات مقيدة (مليون جنيه) |
| القطاع المصرفي (مليون جنيه): ^{1٩} | | | | | | | | | |
| ١,٦٨٤,٣٤٣ | ١,٦١٩,٥٢٨ | ١,٥٦٣,٨٤٩ | ١,٤٤١,١٨٨ | ١,٤٤١,١٨٨ | ١,٣٦٦,١٦٠ | ١,٢٦٩,٦٩٠ | ١,٢٢٠,٦٥٥ | ١,٠٩١,٩٩٣ | إجمالي الأصول |
| ٥٥٠,٣٠٣ | ٥٤٩,٤٦٨ | ٥٤٩,١٢٠ | ٥١٦,٨٤٢ | ٥١٦,٨٤٢ | ٥٠٦,٧٣٦ | ٤٧٤,١٣٩ | ٤٦٥,٩٩٠ | ٤٢٩,٩٥٧ | إجمالي أرصدة الإقراض و الخصم |
| ٧٦,٥٠٩ | ٧٢,٣٠٨ | ٧٢,٠٦١ | ٧١,٢٦٤ | ٧١,٢٦٤ | ٦٧,٣٤٥ | ٥٩,٠٤٩ | ٤٦,٥٩٨ | ٤١,٥٥٠ | رأس المال |
| ١,٣١١,٧٩٥ | ١,٢٢٦,٦٤٠ | ١,١٨٦,٩٨٥ | ١,٠٨٧,٨١٩ | ١,٠٨٧,٨١٩ | ١,٠٢٣,٥١٧ | ٩٥٧,٠٣٧ | ٨٩٢,٤٩٢ | ٨٠٩,٦٩٤ | إجمالي الودائع |
| -- | ٩,٥ | ٩,٥ | ١٠,٠ | ٩,٥ | ٩,٨ | ١٠,٥ | ١٣,٦ | ١٣,٤ | القروض غير المنتظمة إلى إجمالي القروض |
| مؤشرات مختارة | | | | | | | | | |
| مؤشرات السيولة في الجهاز المصرفي | | | | | | | | | |
| ٤١,٨ | ٤٤,٧ | ٤٦,١ | ٤٧,٤ | ٤٧,٤ | ٤٩,٤ | ٤٩,١ | ٥١,٨ | ٥٢,٤ | القروض / الودائع ^{11٠} |
| ٣٢,٧ | ٣٣,٩ | ٣٥,١ | ٣٥,٩ | ٣٥,٩ | ٣٧,١ | ٣٧,٣ | ٣٨,٢ | ٣٩,٤ | القروض / الأصول ^{11١} |
| ٤٣,٦ | ٤٢,٠ | ٤١,٨ | ٤٢,٥ | ٤٢,٥ | ٤٠,٦ | ٣٧,٣ | ٣٣,٣ | ٣٠,٥ | الأوراق المالية / الأصول ^{11١} |
| ٧٧,٩ | ٧٥,٧ | ٧٥,٩ | ٧٥,٥ | ٧٥,٥ | ٧٤,٩ | ٧٥,٤ | ٧٣,١ | ٧٤,١ | الودائع / الأصول ^{11١} |
| ٦,٧ | ٦,٨ | ٦,٩ | ٧,٠ | ٧,٠ | ٦,٨ | ٦,٤ | ٦,٢ | ٥,٨ | رأس المال / الأصول ^{11١} |
| ٣,٦ | ٣,٩ | ٣,٩ | ٣,٩ | ٣,٩ | ٤,٠ | ٤,٣ | ٥,٨ | ٦,٤ | مخصصات القروض / إجمالي الأصول ^{11١} |

المصادر: الهيئة العامة لسوق المال والبنك المركزي المصري.

-- بيان غير متاح.

1/ تم حساب المؤشرات الربع سنوية كنسبة من الناتج المحلي الإجمالي للعام بأكمله.

2/ صافي الإستثمارات الأجنبية المباشرة تشمل الإستثمار الاجنبي في قطاع البترول.

3/ على أساس الإنحراف المعياري للعوائد اليومية خلال شهر الدراسة. البيانات السنوية تعكس نهاية ديسمبر من كل عام.

4/ سلسلة معدلة.

5/ القيمة السوقية للأرصدة القائمة. يمثل ناتج ضرب عدد الأسهم القائمة في سعر السوق السائد.

6/ قامت وزارة التخطيط بتقدير قيمة الناتج المحلي الإجمالي لعام ٢٠١٣/٢٠١٤ بنحو ٢٠٥٠ مليار جنيه، مقارنة بناتج محلي إجمالي معدل قدره ١٧٥٣ مليار جنيه لعام ٢٠١٣/٢٠١٢.

7/ ويعرف أيضا بمعدل السعر على العائد، ويقاس بنسبة سعر السوق لكل سهم إلى أرباحه السنوية.

8/ الكوبون السنوي الموزع / سعر السهم الجارى.

9/ تعكس بيانات البنوك التجارية.

10/ تتضمن القروض والودائع الحكومية وغير الحكومية، ولا تشمل ودائع البنوك لدى البنك المركزي المصري.

11/ لدى البنوك العامة في مصر، بخلاف البنك المركزي.

القسم الأول: نظرة عامة على الأداء الإقتصادي والمالي (تابع)

| بيان ربع سنوي | | | | بيان سنوي | | | | |
|---|-----------------------|----------------------|------------------------|-----------|---------|---------|---------|---------|
| يوليو-سبتمبر * ٢٠١٣ | ابريل-يونيو * ٢٠١٣ | يناير-مارس * ٢٠١٣ | يوليو-سبتمبر # ٢٠١٢ | ٢٠١٣/١٢ | ٢٠١٢/١١ | ٢٠١١/١٠ | ٢٠١٠/٠٩ | ٢٠٠٩/٠٨ |
| ك- معاملات القطاع الخارجي | | | | | | | | |
| (مليون دولار) | | | | | | | | |
| ١٨,٢١٣ | ١٥,٩٥٦ | ١٦,٤٩٣ | ١٦,٥٦٦ | ٦٧,٤٦٠ | ٦٤,٣٥٢ | ٦٢,٠٠٢ | ٥٧,٨٩٩ | ٥٧,٢١٧ |
| ١٧,٤٥٦ | ١٧,٦٥١ | ١٧,٣٣٦ | ١٧,٨٢٧ | ٧٣,٠٤٢ | ٧٤,٤٩٨ | ٦٨,٠٩٠ | ٦٢,٢١٧ | ٦١,٦٤١ |
| ٧,٦٨٧- | ٧,٧٢٥- | ٧,٠٢٨- | ٧,٨١٣- | ٣١,٥٤٢- | ٣٤,١٣٩- | ٢٧,١٠٣- | ٢٥,١٢٠- | ٢٥,١٧٣- |
| ١٣٦ | ١,١٧٨ | ١,٥٧٤ | ١,٦٤٨ | ٦,٦٩٢ | ٥,٥٨٥ | ٧,٨٧٨ | ١,٠٣٣٩ | ١٢,٥٠٢ |
| ٧٥٧ | ١,٦٩٥- | ٨٤٣- | ١,٢٦١- | ٥,٥٨٢- | ١,٠١٤٦- | ٦,٠٨٨- | ٤,٣١٨- | ٤,٤٢٤- |
| ٣,٩٧٩ | ٥,٤١٣ | ٢٨ | ١,٥٠٠ | ٩,٦٨٧ | ١,٠٢٣ | ٤,١٩٩- | ٨,٩٨٠ | ٢,٢٨٥ |
| ٣,٧٤٧ | ٢,٣٢٧ | ١,٥٣٩- | ٥١٩- | ٢٣٧ | ١١,٢٧٨- | ٩,٧٥٤- | ٣,٣٥٦ | ٣,٣٧٨- |
| ١٨,٧٠٩ | ١٤,٩٣٦ | ١٣,٤٢٤ | ١٥,٠٤٣ | ١٤,٩٣٦ | ١٥,٥٣٤ | ٢٦,٥٦٤ | ٣٥,٢٢١ | ٣١,٣١٠ |
| ¹¹ صافي الإحتياطيات الدولية | | | | | | | | |
| ¹² (نسبة إلى الناتج المحلي الإجمالي) | | | | | | | | |
| ٦,٢ | ٦,٣ | ٦,٣ | ٥,٧ | ٢٥,٢ | ٢٤,٥ | ٢٦,٣ | ٢٦,٥ | ٣٠,٣ |
| ٥,٩ | ٧,٠ | ٦,٦ | ٦,٢ | ٢٧,٣ | ٢٨,٣ | ٢٨,٩ | ٢٨,٤ | ٣٢,٦ |
| ٢,٦- | ٣,١- | ٢,٧- | ٢,٧- | ١١,٨- | ١٣,٠- | ١١,٥- | ١١,٥- | ١٣,٣- |
| ٠,٠٥ | ٠,٥ | ٠,٦ | ٠,٦ | ٢,٥ | ٢,١ | ٣,٣ | ٤,٧ | ٦,٦ |
| ٠,٣ | ٠,٧- | ٠,٣- | ٠,٤- | ٢,١- | ٣,٩- | ٢,٦- | ٢,٠- | ٢,٣- |
| ١,٢٧ | ٠,٩ | ٠,٥٩- | ٠,٢- | ٠,١ | ٤,٣- | ٤,١- | ١,٥ | ١,٨- |
| ¹³ نسبة إلى إجمالي المتحصلات الجارية | | | | | | | | |
| ١٧,٣ | ٢٢,٥ | ٢٠,٤ | ٢١,٦ | ٢١,٠ | ٢١,٧ | ٢٤,٣ | ٢٣,٩ | ٢٥,٠ |
| ١٥,٣ | ١٦,٠ | ١٨,٣ | ١٤,٧ | ١٨,٠ | ١٧,٦ | ١٩,٨ | ١٨,٠ | ١٩,٤ |
| ٥,١ | ١٠,٥ | ١٥,١ | ١٥,٩ | ١٤,٦ | ١٤,٨ | ١٧,٣ | ٢٠,٤ | ١٨,٥ |
| ٢٢,٢ | ٢٩,٢ | ٢٧,٩ | ٢٩,٤ | ٢٧,٧ | ٢٧,٩ | ٢٠,٢ | ١٦,٧ | ١٣,٥ |
| مؤشرات أخرى (%) | | | | | | | | |
| ٤٣,٦ | ٤٤,٣ | ٤٧,٦ | ٤٣,٥ | ٤٥ | ٤٢ | ٥٠ | ٤٩ | ٥٠ |
| ١٠٤ | ١٣١ | ١٤٠ | ١٤١ | ١٤٣ | ١٣٧ | ١٥٦ | ١٧٨ | ٢١١ |
| ٤,١ | ٣,٢ | ٣,٠ | ٣,٣ | ٣,١ | ٣,١ | ٥,٩ | ٨,٦ | ٧,٥ |
| ٣٩,٨ | ٣٤,٥ | ٣٥,٠ | ٤٣,٣ | ٣٤,٦ | ٤٥,٢ | ٧٦,١ | ١٠٤,٨ | ٩٩,٦ |
| ¹⁴ نسبة تغطية صافي الإحتياطيات الدولية للواردات (عدد الأشهر) | | | | | | | | |
| ¹⁵ نسبة صافي الإحتياطيات الدولية إلى الدين الخارجي (%) | | | | | | | | |

المصدر: البنك المركزي المصري.

أرقام معدلة من قبل البنك المركزي المصري.

* بيان مبدئي

1/ قد تظهر بعض الفروق في تقييم الإحتياطيات الدولية نتيجة استخدام أسعار صرف مختلفة داخل محفظة الإحتياطي من العملات الأجنبية.

2/ تم حساب المؤشرات الربع سنوية باستخدام بيانات الناتج المحلي الإجمالي للعام بأكمله. قامت وزارة التخطيط بتقدير قيمة الناتج المحلي الإجمالي لعام ٢٠١٣/٢٠١٢ بنحو ٢٠٥٠ مليار جنيه، مقارنة بناتج محلي إجمالي معدل قدره ١٧٣٥ مليار جنيه لعام ٢٠١٢/٢٠١٣.

3/ باستبعاد التحويلات الرسمية.

4/ بعدد أشهر الواردات.

5/ لا يشمل مديونية القطاع الخاص غير المضمونة.