

## القسم الأول: نظرة عامة على الأداء الإقتصادي والمالي (تابع)

بيان ربع سنوي				بيان سنوي			
ديسمبر-٢٠١٣	سبتمبر-٢٠١٣	مارس-٢٠١٣	ديسمبر-٢٠١٢	يونيو-٢٠١٣	يونيو-٢٠١٢	يونيو-٢٠١١	يونيو-٢٠١٠
<b>و. ملخص الدين العام المحلي</b>							
<b>(بالمليون جنيه، رصيد نهاية الفترة)<sup>١/</sup></b>							
١,٥٤٦,٤٦٥	١,٥١٨,٦٥٧	١,٣٨٧,٢٤٣	١,٢٩٣,٨٥١	١,٤٤٤,٣٧٠	١,١٥٥,٣١٢	٩٦٧,٢٩٠	٨٠٨,٣٨٤
(١٩.٥)	(٢٢.٦)	(٢٧.٣)	(٢٢.٣)	(٢٥.٠)	(١٩.٤)	(١٩.٧)	(١٥.٥)
١٣٤,٢٤٦	١٩١,١٣٢	١٧٥,٩٢٢	١٦٧,٠٢٧	١٨٣,٢٣٠	١٦٤,٧٨٨	١٥٩,١٧٨	١٤٤,٥٦٦
(١٩.٦)	(١٩.٣)	(٦.٩)	(٢.٠)	(١١.٢)	(٣.٥)	(١٠.١)	(٥.٣)
١,٤١٢,٢١٩	١,٣٢٧,٥٢٥	١,٢١١,٣٢١	١,١٢٦,٨٢٤	١,٢٦١,١٤٠	٩٩٠,٥٢٤	٨٠٨,١١٢	٦٦٣,٨١٨
(٢٥.٣)	(٢٣.١)	(٣١.٠)	(٢٦.٠)	(٢٧.٣)	(٢٢.٦)	(٢١.٧)	(١٨.٠)
١,٤٥١,٠١٠	١,٤٢٠,٧١٥	١,٣٠١,١٠٠	١,٢٠٧,٢٢٣	١,٣٦٣,٦٨٦	١,٠٨٧,٩٤٥	٨٨٩,٠٤٥	٧٣٣,٣٨٧
(٢٠.٢)	(٢٢.٩)	(٢٨.٢)	(٢٣.٠)	(٢٥.٣)	(٢٢.٤)	(٢١.٢)	(١٩.١)
١٤٦,٩٦٥	٢٠١,٨١٩	١٨٤,٠٤٩	١٧٥,٦١٥	١٩١,٣٩٥	١٧٣,٢٩٢	١٦٦,٥٢٧	١٥٨,٥٣١
(١٦.٣)	(١٩.٧)	(٧.٠)	(٣.١)	(١٠.٤)	(٥.٠)	(٦.٥)	(١٣.٦)
١,٣٠٤,٠٤٥	١,٢١٨,٨٩٦	١,١١٧,٠٥١	١,٠٣١,٦٠٧	١,١٧٢,٢٩١	٩١٤,٦٥٣	٧٢٢,٥١٨	٥٧٤,٨٥٦
(٢٦.٤)	(٢٣.٤)	(٣٢.٥)	(٢٧.٢)	(٢٨.٢)	(٢٦.٦)	(٢٥.٧)	(٢٣.١)
١,٤٨٨,٦٠٣	١,٤٦٠,١٣٣	١,٣٤٢,١٦٧	١,٢٤٦,٨٧٦	١,٤١٠,٦٤٣	١,١٢٩,٠٣٠	٩٣٢,٤٦٠	٧٦٩,٧٨٣
(١٩.٤)	(٢٢.٦)	(٢٧.٥)	(٢٢.٣)	(٢٤.٩)	(٢١.١)	(٢١.١)	(١٩.٦)
١٦٩,٦٥٣	٢٢٢,٤١٢	٢٠٩,٠٦٠	١٩٥,٢٦٣	٢٢٠,٠٣٥	١٩٨,٠٦٦	١٩١,١١٦	١٧٠,١٧١
(١٣.١)	(٢٠.٩)	(٩.٠)	(٢.٨)	(١١.١)	(٣.٦)	(١٢.٣)	(١.٥)
١,٣١٨,٩٥٠	١,٢٣٧,٧٢١	١,١٣٣,١٠٧	١,٠٥١,٦١٣	١,١٩٠,٦٠٨	٩٣٠,٩٦٤	٧٤١,٣٤٤	٥٩٩,٦١٢
(٢٥.٤)	(٢٢.٩)	(٢٦.٦)	(٢٦.٨)	(٢٧.٩)	(٢٥.٦)	(٢٣.٦)	(٢٦.٠)
١,٧٥٠,٨٣٢	١,٧٢٠,٩٥١	١,٥٦٢,٠٨٧	١,٤٥٨,٩٩٥	١,٦٤٤,١٣٦	١,٣١٠,٠٤٣	١,١٢٨,٦٤٦	٩٥٧,٤٩٨
(٢٠.٠)	(٢٣.٥)	(٢٥.٧)	(٢٠.٢)	(٢٥.٥)	(١٦.١)	(١٧.٩)	(١٣.٥)
٤٥,٧٥٢	٤٧,٠١٧	٣٨,٣٨٥	٣٨,٨٢٤	٤٣,٢٣٣	٣٤,٣٨٥	٣٤,٩٠٦	٣٣,٦٩٤
٢٩,٤٣٥	٢٩,٣٨٧	٢٥,٧٣٢	٢٦,١٩٠	٢٨,٤٩٠	٢٥,٥٩٤	٢٧,٠٩٢	٢٦,٢٤٩
١٦,٣١٧	١٧,٦٣٠	١٢,٦٥٢	١٢,٦٣٤	١٤,٧٤٤	٨,٧٩٠	٧,٨١٤	٧,٤٤٥
<b>٣- إجمالى الدين العام المحلي<sup>٢/</sup></b>							
<b>(الودائع)<sup>٣/</sup></b>							
١٦٧,٧٣٣	١٧٠,١٧١	١٩١,١١٦	١٩٨,٠٦٦	١٩٨,٠٦٦	١٩٨,٠٦٦	١٩١,١١٦	١٧٠,١٧١
(١١.٤)	(١١.٤)	(١١.٤)	(١١.٤)	(١١.٤)	(١١.٤)	(١١.٤)	(١١.٤)
٤٧٥,٨٩٥	٤٧٥,٨٩٥	٤٧٥,٨٩٥	٤٧٥,٨٩٥	٤٧٥,٨٩٥	٤٧٥,٨٩٥	٤٧٥,٨٩٥	٤٧٥,٨٩٥
(٢٢.٠)	(٢٢.٠)	(٢٢.٠)	(٢٢.٠)	(٢٢.٠)	(٢٢.٠)	(٢٢.٠)	(٢٢.٠)
٨٤٣,٨٧٢	٨٤٣,٨٧٢	٨٤٣,٨٧٢	٨٤٣,٨٧٢	٨٤٣,٨٧٢	٨٤٣,٨٧٢	٨٤٣,٨٧٢	٨٤٣,٨٧٢
(١٨.١)	(١٨.١)	(١٨.١)	(١٨.١)	(١٨.١)	(١٨.١)	(١٨.١)	(١٨.١)
٣١,٥٣١	٣٣,٦٩٤	٣٤,٩٠٦	٣٤,٣٨٥	٤٣,٢٣٣	٣٤,٣٨٥	٣٤,٩٠٦	٣٣,٦٩٤
٢٥,٨١٨	٢٦,٢٤٩	٢٧,٠٩٢	٢٨,٤٩٠	٢٥,٥٩٤	٢٥,٥٩٤	٢٧,٠٩٢	٢٦,٢٤٩
٥,٧١٣	٧,٤٤٥	٧,٨١٤	٨,٧٩٠	١٤,٧٤٤	٨,٧٩٠	٧,٨١٤	٧,٤٤٥
<b>٤- خدمة الدين الحكومي<sup>٤/</sup></b>							
<b>(مليون جنيه، تنقذات)</b>							
٧١,١٢٣	٩٨,٨٥٦	١١٧,٢٥١	٢١٨,٢٥٧	١٤٠,٩١٦	١١٧,٢٥١	٩٨,٨٥٦	٧١,١٢٣
٥٩,٥٧٧	٨٧,٥٦٠	١٠٤,٦٢٥	٢٠٣,١٧٣	١٢٢,٣٢٢	١٢٢,٣٢٢	١٠٤,٦٢٥	٥٩,٥٧٧
١١,٥٤٦	١١,٢٩٦	١٢,٦٢٧	١٥,٠٨٤	١٨,٥٩٤	١٨,٥٩٤	١٢,٦٢٧	١١,٥٤٦
<b>ملاحظات (نسبة إلى الناتج المحلي الإجمالي)<sup>٥/</sup></b>							
٦٧.١%	٦٧.٠%	٧٠.٥%	٨٢.٤%	٧٣.٣%	٧٠.٥%	٦٧.٠%	٦٧.١%
٥٤.٠%	٥٥.٠%	٥٨.٩%	٦٨.٩%	٦١.٩%	٥٨.٩%	٥٥.٠%	٥٤.٠%
٥٩.١%	٦٠.٨%	٦٤.٨%	٧٧.٨%	٦٩.١%	٦٩.١%	٦٠.٨%	٥٩.١%
٤٤.٨%	٤٧.٦%	٥٢.٧%	٦٦.٩%	٥٨.١%	٥٨.١%	٤٧.٦%	٤٤.٨%
٦١.٨%	٦٣.٨%	٦٨.٠%	٨٠.٠%	٧١.٧%	٦٨.٠%	٦٣.٨%	٦١.٨%
٤٥.٧%	٤٩.٧%	٥٤.١%	٦٧.٩%	٥٩.١%	٥٩.١%	٤٩.٧%	٤٥.٧%
٨١.٠%	٧٩.٤%	٨٢.٣%	٩٣.٨%	٨٣.٢%	٨٢.٣%	٧٩.٤%	٨١.٠%
١٦.٩%	١٥.٩%	١٥.٢%	١٧.٣%	١٣.٢%	١٥.٢%	١٥.٩%	١٦.٩%
١٣.٨%	١٢.٤%	١١.٨%	١١.٤%	٩.٨%	١١.٨%	١٢.٤%	١٣.٨%

المصدر: وزارة المالية و البنك المركزي المصري.

( ) معدل النمو عن العام السابق.

\* بيان مبدئي، خاضع للمراجعة.

# بيان معدل.

١/ تعكس البيانات رصيد الدين المحلي لثلاث مستويات تجميعية هي: الدين المحلي لأجهزة الموازنة العامة، والدين العام المحلي المجمع. يشمل الدين المحلي لأجهزة الموازنة العامة أرصدة الدين المستحقة على وحدات الجهاز الإداري، وحدات الإدارة المحلية، والهيئات الخدمية. ويتضمن الدين المحلي للحكومة العامة أرصدة الدين المجمع المستحق على أجهزة الموازنة العامة للدولة وبنك الإستثمار القومي وصناديق التأمين الإجتماعي. أما عن الدين العام المحلي فيشمل أرصدة الدين المحلي المجمع لكل من الحكومة العامة والهيئات الاقتصادية.

٢/ يمثل المديونية المستحقة على أجهزة الموازنة العامة (وحدات الجهاز الإداري، وحدات الإدارة المحلية، والهيئات الخدمية).

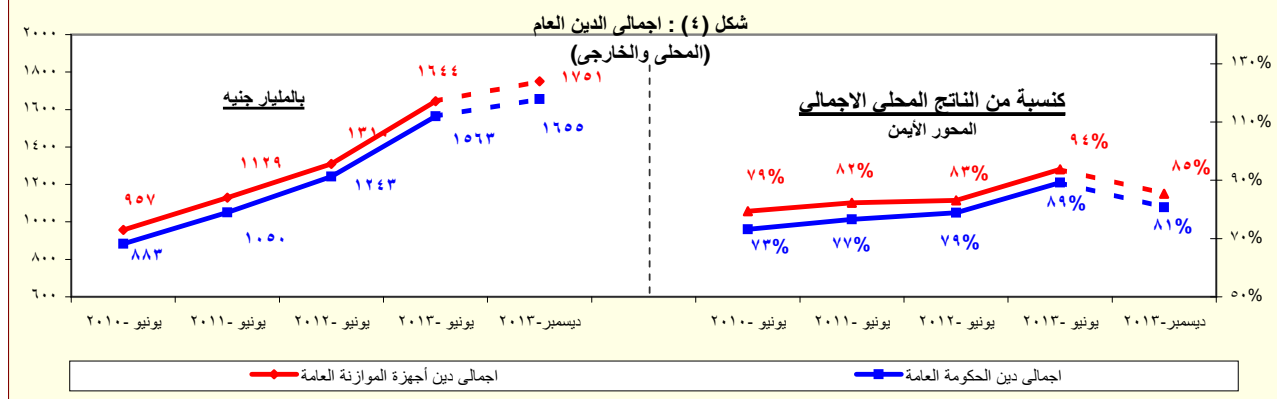
٣/ يمثل رصيد الدين المجمع المستحق على أجهزة الموازنة العامة للدولة وبنك الإستثمار القومي وصناديق التأمين الإجتماعي بعد إستبعاد المديونيات والعلاقات الداخلية فيما بين القطاعات الثلاثة والتي تتمثل في إقتراض أجهزة الموازنة العامة من بنك الإستثمار القومي. سندات وزارة المالية لدى صناديق التأمين الإجتماعي وبنك الإستثمار القومي. سندات صناديق التأمين الإجتماعي وأخيراً إقتراض بنك الإستثمار القومي من صناديق التأمين الإجتماعي.

٤/ يمثل رصيد الدين المجمع المستحق على الحكومة العامة والهيئات الاقتصادية بعد إستبعاد إقتراض الهيئات الاقتصادية من بنك الإستثمار القومي، وإقتراض أجهزة الموازنة من الهيئات الاقتصادية.

٥/ وادع الحكومة العامة والهيئات الاقتصادية بعد إستبعاد وادع صناديق التأمين الإجتماعي وإقتراض قطاع الموازنة من الهيئات الاقتصادية.

٦/ البيان الربع سنوي لخدمة الدين الحكومي يعكس التدفقات التراكمية لخدمة الدين منذ بداية العام المالي.

٧/ قامت وزارة التخطيط بتقدير قيمة الناتج المحلي الإجمالي لعام ٢٠١٣/٢٠١٢ بنحو ٢٠٠٠ مليار جنيه، مقارنةً بناتج محلي إجمالي معدل قدره ١٧٥٣ مليار جنيه لعام ٢٠١٣/٢٠١٢.



المصدر: وزارة المالية - البنك المركزي المصري.

\* بيان مبدئي