

القسم الأول

نظرة عامة على الأداء الإقتصادي و المالي

- أ- مؤشرات الإقتصاد العيني و الحقيقي و مصادر النمو..... ١
- ب- السكان و التشغيل..... ٢
- ج- الأسعار المحلية (متوسط الفترة)..... ٢
- د- مؤشرات المالية العامة..... ٣
- هـ ملخص الدين العام المحلي (بالمليون جنييه، رصيد نهاية الفترة)..... ٤
- و- إجمالي الدين العام الخارجي (مليون دولار، رصيد نهاية الفترة)..... ٤
- ز- خدمة الدين الحكومي (مليون جنييه، تدفقات)..... ٤
- ح- المؤشرات النقدية (نهاية الفترة)..... ٥
- ط- القطاع المالي والاستثمارات..... ٦
- ي- معاملات القطاع الخارجي..... ٧

القسم الأول: نظرة عامة على الأداء الإقتصادي و المالي

| بيان ربع سنوي | | | | بيان سنوي | | | | | |
|--|-------------|------------|--------------|-----------|-----------|-----------|-----------|-----------|--|
| يوليو-سبتمبر | ابريل-يونيو | يناير-مارس | يوليو-سبتمبر | ٢٠١٣/٢٠١٢ | ٢٠١٢/٢٠١١ | ٢٠١١/٢٠١٠ | ٢٠١٠/٢٠٠٩ | ٢٠٠٩/٢٠٠٨ | |
| ٢٠١٣* | ٢٠١٣ | ٢٠١٣ | # ٢٠١٢ | | | | | | |
| أ. الإقتصاد العيني (بالأسعار الجارية) | | | | | | | | | |
| ٥١٨,٠٠٠ | ٤٤٦,٢٠٠ | ٤٢٣,٦٠٠ | ٤٤٥,٨٠٠ | ١,٧٥٣,٣٠٠ | ١,٥٧٥,٥٠٠ | ١,٣٧١,١٠٠ | ١,٢٠٦,٦٠٠ | ١,٠٤٢,٢٠٠ | الناتج المحلي (بأسعار السوق بالمليون جنيه) |
| ٧٤,٤٣٦ | ٦٤,٢٨٠ | ٦٣,٤٤٣ | ٧٣,٥١١ | ٢٧١,٩٣١ | ٢٦٢,٨٠٠ | ٢٣٥,٩٩٥ | ٢١٨,٨٨٩ | ١٨٩,٠٩٤ | الناتج المحلي (بأسعار السوق بالمليون دولار) |
| ٤٩٧,٣٤١ | ٤٢٤,٤٩٧ | ٤٠٥,٦٧٦ | ٤٢٧,٩٦٤ | ١,٤٦٧,٣٥٢ | ١,٥٠٨,٥٢٧ | ١,٣٠٩,٩٠٦ | ١,١٥٠,٥٩٠ | ٩٩٤,٠٥٥ | الناتج المحلي (بتكلفة عوامل الإنتاج بالمليون جنيه) |
| ٧١,٣٩٤ | ٦١,١٥٣ | ٦٠,٧٥٨ | ٧٠,٥٧٠ | ٢٦٠,١٥٢ | ٢٥١,٦٢٩ | ٢٢٥,٤٦٢ | ٢٠٨,٧٢٨ | ١٨٠,٣٥٩ | الناتج المحلي (بتكلفة عوامل الإنتاج بالمليون دولار) |
| ٢٤,١٧٧ | ٢١,٣٣٤ | ٢٠,٢٥٣ | ٢١,٣١٥ | ٢٠,٩٥٧ | ١٩,٣٥٦ | ١٧,٢٣٣ | ١٥,٥١٤ | ١٣,٧٠٢ | نصيب الفرد من الناتج المحلي الإجمالي (بالجنيه) |
| ٣,٤٧١ | ٣,٠٧٣ | ٣,٠٣٣ | ٣,٥١٥ | ٣,٢٥٠ | ٣,٢٢٩ | ٢,٩٦٦ | ٢,٨١٤ | ٢,٤٨٦ | نصيب الفرد من الناتج المحلي الإجمالي (بالدولار) |
| ب. مؤشرات الإقتصاد العيني ومصادر النمو^{1/} | | | | | | | | | |
| (معدل النمو) | | | | | | | | | |
| ١,٠ | ١,٥ | ٢,٢ | ٢,٦ | ٢,١ | ٢,٢ | ١,٨ | ٥,١ | ٤,٧ | الناتج المحلي الحقيقي (بأسعار السوق) ^{٣/} |
| ١,٠ | ١,٥ | ٢,٢ | ٢,٥ | ٢,١ | ٢,٢ | ١,٩ | ٥,١ | ٤,٧ | الناتج المحلي الحقيقي (بتكلفة عوامل الإنتاج) ^{١/} |
| ٠,٧ | ٠,٦ | ٠,٧ | ٢,٣ | ١,٢ | ١,٦ | ١,١ | ٤,٣ | ٥,٠ | القطاع السلي |
| ٠,٦- | ١,٧ | ٤,٥ | ٢,٨ | ٢,٩ | ٢,٨ | ٢,٥ | ٦,٧ | ٣,٧ | قطاع الخدمات الإنتاجية |
| ٤,٩ | ٣,٤ | ٣,٥ | ٢,٩ | ٣,١ | ٣,٠ | ٣,٤ | ٤,٥ | ٥,٨ | الخدمات الإجتماعية |
| ٧,٣- | ١٥,٠- | ١٤,١- | ٧,٤- | ٩,٦- | ٥,٨ | ٢,٢- | ٨,٠ | ٩,١- | الاستثمارات ^{١٥/٤} |
| ٤,٤ | ٣,٥ | ١,٤ | ٣,٧ | ٣,٣ | ٦,٠ | ٥,٣ | ٤,٢ | ٥,٧ | الإستهلاك النهائي ^{١٤} |
| ٤,٢ | ٣,٥ | ١,٤ | ٣,٨ | ٣,٣ | ٦,٥ | ٥,٥ | ٤,١ | ٥,٧ | الإستهلاك الخاص |
| ٥,٩ | ٣,٦ | ١,٧ | ٢,٧ | ٣,٥ | ٣,١ | ٣,٨ | ٤,٥ | ٥,٦ | الإستهلاك العام |
| ١١,٣- | ٠,٧- | ١٥,٧ | ٧,٢- | ٢,١ | ٢,٣- | ١,٢ | ٣,٠- | ١٤,٥- | الصادرات السلعية والخدمية ^{١٤} |
| ١,٤- | ١,٣- | ٠,٦- | ٠,٢- | ٠,٠١- | ٠,٠٣- | ٠,٦- | ٢,٨ | ٢,٤ | نصيب الفرد من الناتج المحلي الإجمالي الحقيقي |
| ١٦. الإيداع المحلي | | | | | | | | | |
| ٤٥,٨- | ١٣,٢- | ٣٢,٩ | ٤,٨- | ٠,١- | ٣٠,٦- | ٥,١ | ٣١,٦ | ١٣,٠- | معدل النمو الإسمي السنوي |
| ٢,٣ | ٨,٤ | ٧,٣ | ٤,٨ | ٧,٢ | ٨,٠ | ١٣,٢ | ١٤,٣ | ١٢,٦ | نسبة إلى الناتج المحلي الإجمالي |
| ١٥. الاستثمارات المحلية | | | | | | | | | |
| ١٠,٨ | ٨,١- | ٦,٠- | ١,٦- | ٣,٧- | ١٠,١ | ٠,٣- | ١٧,٧ | ٠,٢- | معدل النمو الإسمي السنوي |
| ١٠,٥ | ١٦,٥ | ١٣,٦ | ١١,١ | ١٤,٢ | ١٦,٤ | ١٧,١ | ١٩,٥ | ١٩,٢ | نسبة إلى الناتج المحلي الإجمالي |

المصدر: وزارة التخطيط والتعاون الدولي.

* بيان مبدئي، وقابل للتعديل.

بيان معدل في ضوء البيانات الحديثة الصادرة عن وزارة التخطيط.

١/ قامت وزارة التخطيط بمراجعة بيانات الناتج المحلي الإجمالي لعام ٢٠١٣/١٢ على أساس ربع سنوي.

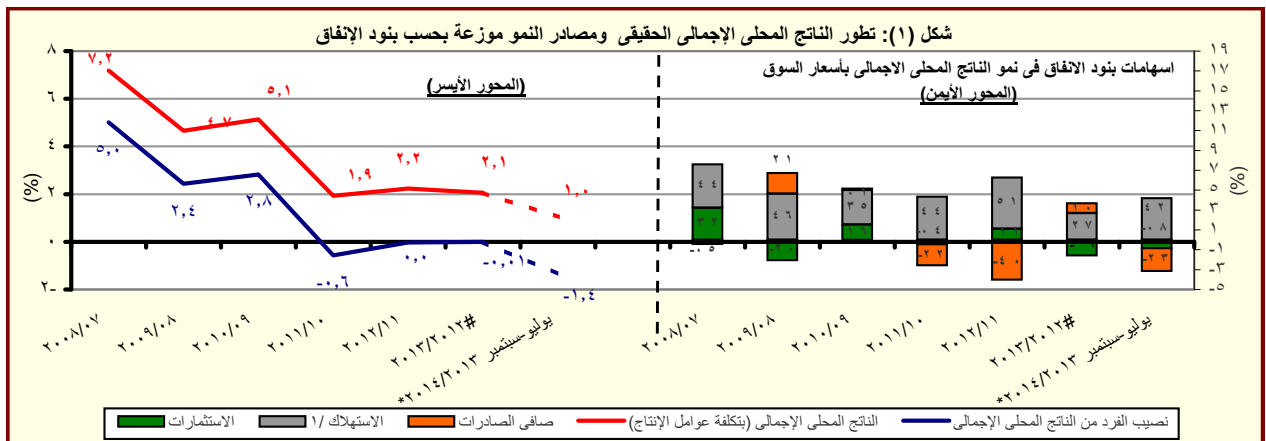
٢/ تم حساب معدلات النمو الحقيقية باستخدام الأسعار الثابتة لعام ٢٠٠٧/٢٠٠٦، ولكن بدءاً من عام ٢٠١٣/٢٠١٢ تم حساب معدلات النمو باستخدام الأسعار الثابتة لعام ٢٠١٢/١١.

٣/ تشمل نشاط قطاع البترول والغاز الطبيعي.

٤/ تشمل صافي الضرائب غير المباشرة.

٥/ رأس المال الثابت، يشمل التغير في المخزون.

٦/ بالأسعار الجارية.



المصدر: وزارة التخطيط والتعاون الدولي.

* بيان مبدئي، وقابل للتعديل.

١/ متضمن الإستهلاك العام والخاص.

القسم الأول: نظرة عامة على الأداء الإقتصادي والمالي (تابع)

| بيان ربع سنوي | | | | بيان سنوي | | | | | | | |
|---|----------------------|---------------|---------------------|-----------|--------|--------|--------|--------|--------|--|--|
| أكتوبر-ديسمبر ٢٠١٣ | يوليو-سبتمبر ٢٠١٣ | يونيو ٢٠١٣ | أبريل-يونيو ٢٠١٣ | ٢٠١٣/٢ | ٢٠١٢/١ | ٢٠١١/١ | ٢٠١٠/١ | ٢٠٠٩/١ | ٢٠٠٨/١ | ٢٠٠٧/١ | |
| ج . السكان | | | | | | | | | | | |
| ٨٥,٧ | ٨٥,٢ | ٨٤,٧ | ٨٣,٧ | ٨٤,٧ | ٨٢,٤ | ٨٠,٤ | ٧٨,٧ | ٧٦,٩ | ٧٥,٢ | إجمالي عدد السكان (بالمليون نسمة) ^{1/} | |
| ٢,٤ | ٢,٤ | ٢,٨ | ٢,٨ | ٢,٨ | ٢,٥ | ٢,٢ | ٢,٣ | ٢,٣ | ٢,١ | معدل نمو السكان | |
| د . الأسعار المحلية (متوسط الفترة) | | | | | | | | | | | |
| ١١,٧ | ١٠,١ | ٨,٧ | ٥,٢ | ٦,٩ | ٨,٧ | ١١,٠ | ١١,٧ | ١٦,٢ | ١١,٧ | معدل التضخم وفقاً لأسعار المستهلكين (حضر الجمهورية) ^{1/2} | |
| ٧,٤ | ٥,٠ | ١,٩ | ١,٢ | ٥,٧ | ٧,٥ | ١٥,٩ | ٥,٠ | ٢,٥ | ١٧,٧ | معدل التضخم وفقاً لأسعار المنتجين ^{1/3} | |
| ٨,٨ | ٩,٨ | ١٠,٣ | ٩,٥ | ١٠,٣ | ٩,٥ | ٨,٥ | ٨,٥ | ٩,٠ | ١٠,٠ | سعر خصم البنك المركزي ^{1/٥} | |
| ١٠,٧ | ١٢,٠ | ١٣,٩ | ١٢,٧ | ١٣,٤ | ١٣,٤ | ١٠,٢ | ٩,٩ | ١١,٣ | ٧,٠ | سعر الفائدة على أذون الخزانة (٩١ يوم) | |
| ٧,٠ | ٧,٧ | ٨,٠ | ٧,٧ | ٧,٨ | ٧,٣ | ٦,٥ | ٦,٣ | ٦,٥ | ٦,٥ | سعر الفائدة على الودائع (٣ أشهر) ^{1/٥} | |
| ٨,٧ | ٩,٦ | ١٠,١ | ٩,٧ | ٩,٨ | ٩,٤ | ٨,٥ | ٨,٣ | ٩,٥ | ١٠,٣ | سعر العائد بين البنوك - ليلة واحدة ^{1/٦} | |
| ٦,٨٩ | ٦,٩٧ | ٦,٩٤ | ٦,١٠ | ٦,٤٥ | ٦,٠٠ | ٥,٨١ | ٥,٥١ | ٥,٥١ | ٥,٥٠ | سعر الصرف (جنيه مقابل الدولار) | |

المصادر: وزارة التخطيط والبنك المركزي المصري والجهاز المركزي للتعبئة العامة والإحصاء.

1/ لا يتضمن المصريين المقيمين في الخارج.

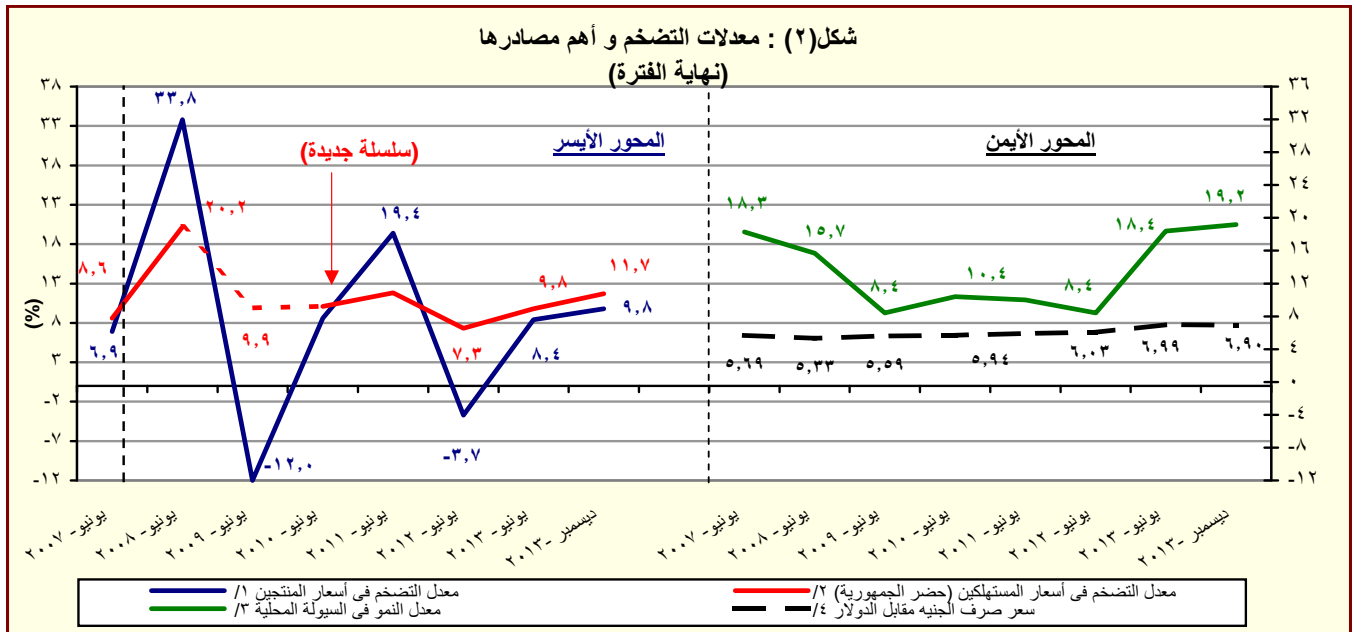
2/ بدءاً من أغسطس ٢٠٠٩، تم استحداث سلسلة أرقام قياسية جديدة لأسعار المستهلكين (حضر الجمهورية) باستخدام الأوزان المستخرجة من بحث الدخل والإنفاق والاستهلاك لعام ٢٠٠٩/٢٠٠٨ مع استخدام بيانات شهر يناير ٢٠١٠ كفترة الأساس. وفيما يخص بيانات ما قبل ذلك التاريخ، فقد استخدمت الأوزان المستخرجة من بحث الدخل والإنفاق والاستهلاك لعام ٢٠٠٥/٢٠٠٤ مع استخدام يناير ٢٠٠٧ كشهر أساس.

3/ قام الجهاز المركزي للتعبئة العامة والإحصاء بإصدار رقم قياسي جديد لأسعار المنتجين بدءاً من سبتمبر ٢٠٠٧ ليحل محل الأرقام القياسية لأسعار الجملة، وذلك باستخدام أسعار السلع والخدمات للسنة المالية (٢٠٠٥-٢٠٠٤) كفترة أساس لسلسلة الأرقام القياسية، كما تم استخراج الأوزان باستخدام متوسط عامي (٢٠٠٢-٢٠٠٣ ، ٢٠٠٣-٢٠٠٤) للقيم الإجمالية للإنتاج الصناعي والزراعي والخدمي.

4/ يعكس الفترة (أكتوبر- نوفمبر ٢٠١٣).

5/ البيانات تعكس نهاية الفترة.

6/ متوسط ميلادي.



المصدر: البنك المركزي المصري والجهاز المركزي للتعبئة العامة والإحصاء

1/ تغيير في السلسلة. تعكس البيانات قبل يونيو ٢٠٠٧ معدلات التضخم وفقاً لأسعار الجملة.

2/ بدءاً من أغسطس ٢٠٠٩، تم استحداث سلسلة أرقام قياسية جديدة لأسعار المستهلكين (حضر الجمهورية) باستخدام الأوزان المستخرجة من بحث الدخل والإنفاق والاستهلاك لعام ٢٠٠٩/٢٠٠٨ مع استخدام بيانات شهر يناير ٢٠١٠ كفترة الأساس. وفيما يخص بيانات ما قبل ذلك التاريخ، فقد استخدمت الأوزان المستخرجة من بحث الدخل والإنفاق والاستهلاك لعام ٢٠٠٥/٢٠٠٤ مع استخدام يناير ٢٠٠٧ كشهر أساس.

3/ يعرف إجمالي السيولة المحلية كإجمالي صافي الأصول الأجنبية وصافي الأصول المحلية لدى الجهاز المصرفي (في جانب الأصول)، أو كجملة المعروض النقدي وأشياء النقود لدى الجهاز المصرفي (في جانب الخصوم).

القسم الأول: نظرة عامة على الأداء الإقتصادي والمالي (تابع)

| يوليو-يناير ٢٠١٤/١٣ | # ٢٠١٤/١٣ | ٢٠١٣/١٢ | ٢٠١٢/١١ | ٢٠١١/١٠ | ٢٠١٠/٠٩ | ٢٠٠٩/٠٨ | ٢٠٠٨/٠٧ |
|---|-----------|---------|---------|---------|---------|---------|---------|
| ٢٠١٤/١٣ | موازنة | فقطى | | | | | |
| ٥- مؤشرات المالية العامة^{١/} | | | | | | | |
| ١- قطاع الموازنة العامة (بالمليون جنيه)^{٢/} | | | | | | | |
| ٢١٧,٩٣٠ | ٥٣٧,٠٤١ | ٣٥٠,٣٢٢ | ٣٠٣,٦٢٢ | ٢٦٥,٢٨٦ | ٢٦٨,١١٤ | ٢٨٢,٥٠٥ | ٢٢١,٤٠٤ |
| ٣٣٣,٥٢٩ | ٧١٦,٦٨٥ | ٥٨٨,١٨٨ | ٤٧٠,٩٩٢ | ٤٠١,٨٦٦ | ٣٦٥,٩٨٧ | ٣٥١,٥٠٠ | ٢٨٢,٢٩٠ |
| ٣٤,١٣٧ | ٣,٩٨٠ | ٩٢,٧٢٤ | ٦٢,٢٦٤ | ٤٩,٣٨٣ | ٢٥,٧٠٥ | ١٩,٠١٦ | ١٠,٥٩٤ |
| ١١٥,٦٠٠ | ١٧٩,٦٤٤ | ٢٣٧,٨٦٥ | ١٦٧,٣٧٠ | ١٣٦,٥٨٠ | ٩٧,٨٧٢ | ٦٨,٩٩٥ | ٦٠,٨٨٦ |
| ١١٩,٥٩٧ | ١٨٦,٠٢٦ | ٢٣٩,٧١٩ | ١٦٦,٧٠٥ | ١٣٤,٤٦٠ | ٩٨,٠٣٨ | ٧١,٨٢٦ | ٦١,١٢٢ |
| ٢- قطاع الموازنة العامة^{٣/} (معدل نمو سنوى) | | | | | | | |
| ٢٨.٤ | ٣٤.٩ | ١٥.٤ | ١٤.٥ | -١.١ | -٥.١ | ٢٧.٦ | ٢٢.٩ |
| ٧.١ | ٣٤.٤ | ٢١.١ | ٨.٠ | ١٢.٧ | ٤.٥ | ١٩.٠ | ٢٠.٠ |
| ٨٨.١ | ٣٦.٠ | ٣.١ | ٣١.٤ | -٢٥.٠ | -١٨.٢ | ٤١.٧ | ٢٧.٨ |
| ١٥.٤ | ١٥.٣ | ٢٤.٩ | ١٧.٢ | ٩.٨ | ٤.١ | ٢٤.٥ | ٢٧.١ |
| ٢١.١ | ٢١.٣ | ١٦.٤ | ٢٧.٦ | ١٢.٨ | ١٢.١ | ٢١.٢ | ٢٠.٥ |
| ١٦.٣ | ٢٠.٤ | ٤٠.٧ | ٢٢.٨ | ١٧.٦ | ٣٧.٠ | ٤.٥ | ٥.٩ |
| ٣- قطاع الحكومة العامة (مليون جنيه)^{٤/} | | | | | | | |
| -- | -- | ٤٠٣٦٣٧ | ٣٤٨٨٦٤ | ٣٠٢,٠١٠ | ٣٠٣,٣٧٤ | ٢٨٨,٥٤٤ | ٢٤٨,٨٣٤ |
| -- | -- | ٦٤٤٠٨٠ | ٥١٦٤٢٢ | ٤٤٠,٤١١ | ٣٩٦,٦٩٣ | ٣٥٦,٩٤٢ | ٣٠٥,٧٩٤ |
| -- | -- | ٢٤٦٨٥٣ | ١٦٥٦٩٢ | ١٣٤,١٣٨ | ٩٨,٧٩٦ | ٧٢,٣٧٨ | ٦٧,٥٦٣ |
| ٤ - نسبة إلى الناتج المحلى الإجمالى^{١/} | | | | | | | |
| قطاع الموازنة العامة^{٢/} | | | | | | | |
| ١٠.٦ | ٢٦.٢ | ٢٠.٠ | ١٩.٧ | ١٩.٣ | ٢٢.٢ | ٢٧.١ | ٢٤.٧ |
| ٦.٥ | ١٧.٥ | ١٤.٣ | ١٣.٤ | ١٤.٠ | ١٤.١ | ١٥.٧ | ١٥.٣ |
| ٤.١ | ٨.٧ | ٥.٧ | ٦.٢ | ٥.٣ | ٨.١ | ١١.٤ | ٩.٤ |
| ١٦.٣ | ٣٥.٠ | ٣٣.٥ | ٣٠.٥ | ٢٩.٣ | ٣٠.٣ | ٣٣.٧ | ٣١.٥ |
| ٤.٦ | ٨.٥ | ٨.٢ | ٨.٠ | ٧.٠ | ٧.١ | ٧.٣ | ٧.٠ |
| ٤.٢ | ٨.٩ | ٨.٤ | ٦.٨ | ٦.٢ | ٦.٠ | ٥.١ | ٥.٦ |
| ١.٧ | ٠.٢ | ٥.٣ | ٤.٠ | ٣.٦ | ٢.١ | ١.٨ | ١.٢ |
| ٥.٦ | ٨.٨ | ١٣.٦ | ١٠.٩ | ١٠.٠ | ٨.١ | ٦.٦ | ٦.٨ |
| ٥.٨ | ٩.١ | ١٣.٧ | ١٠.٨ | ٩.٨ | ٨.١ | ٦.٩ | ٦.٨ |
| الحكومة العامة^{٣/} | | | | | | | |
| -- | -- | ٦.٤ | ٤.٧ | ٤.٢ | ٣.٠ | ٢.٧ | ٣.٠ |
| -- | -- | ١٤.١ | ١٠.٧ | ٩.٨ | ٨.٢ | ٦.٩ | ٧.٥ |

المصدر: وزارة المالية

بيانات معدلة.

-- بيان غير متاح.

١/ تم إعادة تبويب فليكات الموازنة العامة لتتفق مع معايير صندوق النقد الدولي والمعروفة بـ GFS ٢٠٠١ (على أساس نقدى).

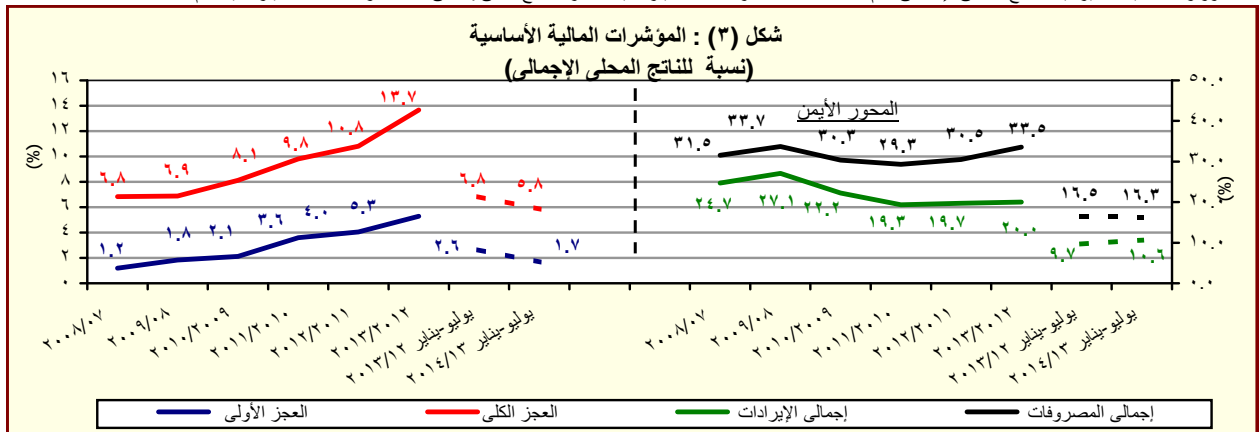
٢/ يشمل قطاع موازنة الجهاز الإدارى و المحليات، والهيئات الخدمية العامة.

٣/ العجز الكلى مخصوماً منه الفوائد المدفوعة.

٤/ العجز الكلى بدون صافى حيازة الأصول المالية.

٥/ يشمل المعاملات المالية لكل من أجهزة الموازنة العامة، وبنك الإستثمار القومى، وصناديق التأمين والمعاشات، ومع مراعاة إستبعاد كافة المعاملات البيئية للجهات الثلاث لمنع ازدواجية الحساب.

٦/ قامت وزارة التخطيط بتقدير قيمة الناتج المحلى الإجمالى لعام ٢٠١٤/٢٠١٣ بنحو ٢٠٥٠ مليار جنيه، مقارنة بناتج محلى إجمالى معدل قدره ١٧٥٣.٣ مليار جنيه لعام ٢٠١٣/٢٠١٢.



المصدر: وزارة المالية

القسم الأول: نظرة عامة على الأداء الإقتصادي والمالي (تابع)

| بيان ربع سنوي | | | | بيان سنوي | | | | |
|---|-------------|-----------|-------------|------------|------------|------------|------------|------------|
| ديسمبر-٢٠١٣ | سبتمبر-٢٠١٣ | مارس-٢٠١٣ | ديسمبر-٢٠١٢ | يونيو-٢٠١٣ | يونيو-٢٠١٢ | يونيو-٢٠١١ | يونيو-٢٠١٠ | يونيو-٢٠٠٩ |
| و. ملخص الدين العام المحلي | | | | | | | | |
| (بالمليون جنيه، رصيد نهاية الفترة) ^{١/١} | | | | | | | | |
| ١.٥٤٦.٤٦٥ | ١.٥١٨.٦٥٧ | ١.٣٨٧.٤٢٣ | ١.٢٩٣.٨٥١ | ١.٤٤٤.٣٧٠ | ١.١٥٥.٣١٢ | ٩٦٧.٢٩٠ | ٨٠٨.٣٨٤ | ٦٩٩.٦٦٧ |
| (١٩.٥) | (٢٢.٦) | (٢٧.٣) | (٢٢.٣) | (٢٥.٠) | (١٩.٤) | (١٩.٧) | (١٥.٥) | (١٦.٧) |
| ١٣٤.٢٤٦ | ١٩١.١٣٢ | ١٧٥.٩٢٢ | ١٦٧.٠٢٧ | ١٨٣.٢٣٠ | ١٦٤.٧٨٨ | ١٥٩.١٧٨ | ١٤٤.٥٦٦ | ١٣٧.٣٤١ |
| (١٩.٦) | (١٩.٣) | (٦.٩) | (٢.٠) | (١١.٢) | (٣.٥) | (١.٠) | (٥.٣) | (١٣.٦) |
| ١.٤١٢.٢١٩ | ١.٣٢٧.٥٢٥ | ١.٢١١.٣٢١ | ١.١٢٦.٨٢٤ | ١.٢٦١.١٤٠ | ٩٩٠.٥٢٤ | ٨٠٨.١١٢ | ٦٦٣.٨١٨ | ٥٦٢.٣٢٦ |
| (٢٥.٣) | (٢٣.١) | (٣١.٠) | (٢٦.٠) | (٢٧.٣) | (٢٢.٦) | (٢١.٧) | (١٨.٠) | (١٧.٥) |
| ١.٤٥١.٠١٠ | ١.٤٢٠.٧١٥ | ١.٣٠١.١٠٠ | ١.٢٠٧.٢٢٣ | ١.٣٦٣.٦٨٦ | ١.٠٨٧.٩٤٥ | ٨٨٩.٠٤٥ | ٧٣٣.٣٨٧ | ٦١٥.٨٤٩ |
| (٢٠.٢) | (٢٢.٩) | (٢٨.٢) | (٢٣.٠) | (٢٥.٣) | (٢٢.٤) | (٢١.٢) | (١٩.١) | (٢٠.١) |
| ١٤٦.٩٦٥ | ٢٠١.٨١٩ | ١٨٤.٠٤٩ | ١٧٥.٦١٥ | ١٩١.٣٩٥ | ١٧٣.٢٩٢ | ١٦٦.٥٢٧ | ١٥٨.٥٣١ | ١٤٨.٨١١ |
| (١٦.٣) | (١٩.٧) | (٧.٠) | (٣.١) | (١٠.٤) | (٤.١) | (٥.٠) | (٦.٥) | (١٣.٦) |
| ١.٣٠٤.٠٤٥ | ١.٢١٨.٨٩٦ | ١.١١٧.٠٥١ | ١.٠٣١.٦٠٧ | ١.١٧٢.٢٩١ | ٩١٤.٦٥٣ | ٧٢٢.٥١٨ | ٥٧٤.٨٥٦ | ٤٦٧.٠٣٨ |
| (٢٦.٤) | (٢٣.٤) | (٣٢.٥) | (٢٧.٢) | (٢٨.٢) | (٢٦.٦) | (٢٥.٧) | (٢٣.١) | (٢٢.٣) |
| ١.٤٤٨.٦٠٣ | ١.٤٦٠.١٣٣ | ١.٣٤٢.١٦٧ | ١.٢٤٦.٨٧٦ | ١.٤١٠.٦٤٣ | ١.١٢٩.٠٣٠ | ٩٣٢.٤٦٠ | ٧٦٩.٧٨٣ | ٦٤٣.٦٢٨ |
| (١٩.٤) | (٢٢.٩) | (٢٧.٥) | (٢٢.٣) | (٢٤.٩) | (٢١.١) | (٢١.٧) | (١٩.٦) | (١٩.٧) |
| ١٦٩.٦٥٣ | ٢٢٢.٤١٢ | ٢٠٩.٠٦٠ | ١٩٥.٢٦٣ | ٢٢٠.٠٣٥ | ١٩٨.٠٦٦ | ١٩١.١١٦ | ١٧٠.١٧١ | ١٦٧.٧٣٣ |
| (١٣.١) | (٢٠.٩) | (٩.٠) | (٢.٨) | (١١.١) | (٣.٦) | (١٢.٣) | (١.٥) | (١١.٤) |
| ١.٣١٨.٩٥٠ | ١.٢٣٧.٧٢١ | ١.١٣٣.١٠٧ | ١.٠٥١.٦١٣ | ١.١٩٠.٦٠٨ | ٩٣٠.٩٦٤ | ٧٤١.٣٤٤ | ٥٩٩.٦١٢ | ٤٧٥.٨٩٥ |
| (٢٥.٤) | (٢٢.٩) | (٣١.٦) | (٢٦.٨) | (٢٧.٩) | (٢٥.٦) | (٢٣.٦) | (٢٦.٠) | (٢٣.٠) |
| ١.٧٥٠.٨٣٢ | ١.٧٢٠.٩٥١ | ١.٥٦٢.٠٨٧ | ١.٤٥٨.٩٩٥ | ١.٦٤٤.١٣٦ | ١.٣١٠.٠٤٣ | ١.١٢٨.٦٤٦ | ٩٥٧.٤٩٨ | ٨٤٣.٨٧٢ |
| (١.٧) | (٤.٧) | (٧.١) | (٤.٧) | (٢٥.٥) | (١٦.١) | (١٧.٩) | (١٣.٥) | (١٨.١) |
| ٤٥.٧٥٢ | ٤٧.٠١٧ | ٣٨.٣٨٥ | ٣٨.٨٢٤ | ٤٣.٢٣٣ | ٣٤.٣٨٥ | ٣٤.٩٠٦ | ٣٣.٦٩٤ | ٣١.٥٣١ |
| ٢٩.٤٣٥ | ٢٩.٣٨٧ | ٢٥.٧٣٢ | ٢٦.١٩٠ | ٢٨.٤٩٠ | ٢٥.٥٩٤ | ٢٧.٠٩٢ | ٢٦.٢٤٩ | ٢٥.٨١٨ |
| ١٦.٣١٧ | ١٧.٦٣٠ | ١٢.٦٥٢ | ١٢.٦٣٤ | ١٤.٧٤٤ | ٨.٧٩٠ | ٧.٨١٤ | ٧.٤٤٥ | ٥.٧١٣ |
| ز. اجمالي الدين العام الخارجي | | | | | | | | |
| (مليون دولار، رصيد نهاية الفترة) | | | | | | | | |
| اجمالي الدين الخارجي الحكومي | | | | | | | | |
| اجمالي الدين الخارجي الغير حكومي | | | | | | | | |
| ح. خدمة الدين الحكومي ^{١/٢} | | | | | | | | |
| (مليون جنيه، تدفقات) | | | | | | | | |
| اجمالي خدمة الدين | | | | | | | | |
| خدمة الدين المحلي | | | | | | | | |
| خدمة الدين الخارجي | | | | | | | | |
| ملاحظات (نسبة إلى الناتج المحلي الإجمالي) ^{١/٣} | | | | | | | | |
| %٧٥,٤ | %٧٤,١ | %٧٩,١ | %٧٣,٨ | %٨٢,٤ | %٧٣,٣ | %٧٠,٥ | %٦٧,٠ | %٦٧,١ |
| %٦٨,٩ | %٦٤,٨ | %٦٩,١ | %٦٤,٣ | %٧١,٩ | %٦٢,٩ | %٥٨,٩ | %٥٥,٠ | %٥٤,٠ |
| %٧٠,٨ | %٦٩,٣ | %٧٤,٢ | %٦٨,٩ | %٧٧,٨ | %٦٩,١ | %٦٤,٨ | %٦٠,٨ | %٥٩,١ |
| %٦٣,٦ | %٥٩,٥ | %٦٣,٧ | %٥٨,٨ | %٦٦,٩ | %٥٨,١ | %٥٢,٧ | %٤٧,٦ | %٤٤,٨ |
| %٧٢,٦ | %٧١,٢ | %٧٦,٦ | %٧١,١ | %٨٠,٥ | %٧١,٧ | %٦٨,٠ | %٦٣,٨ | %٦١,٨ |
| %٦٤,٣ | %٦٠,٤ | %٦٤,٦ | %٦٠,٠ | %٦٧,٩ | %٥٩,١ | %٥٤,١ | %٤٩,٧ | %٤٥,٧ |
| %٨٥,٤ | %٨٣,٩ | %٨٩,١ | %٨٣,٢ | %٩٣,٨ | %٨٣,٢ | %٨٢,٣ | %٧٩,٤ | %٨١,٠ |
| %١٥,٥ | %١٥,٨ | %١٤,٩ | %١٤,٠ | %١٧,٣ | %١٣,٢ | %١٥,٢ | %١٥,٩ | %١٦,٩ |
| %١٠,٠ | %٩,٩ | %١٠,٠ | %٩,٤ | %١١,٤ | %٩,٨ | %١١,٨ | %١٢,٤ | %١٣,٨ |

المصدر: وزارة المالية و البنك المركزي المصري

() معدل النمو عن العام السابق.

* بيان مبدئي خاضع للمراجعة.

بيان معدل.

١/ تعكس البيانات رصيد الدين المحلي ثلاث مستويات تجميعية هي الدين المحلي لأجهزة الموازنة العامة الدين المحلي المجمع للحكومة العامة والدين العام المحلي المجمع. يشمل الدين المحلي لأجهزة الموازنة العامة أرصدة الدين المستحقة على وحدات الجهاز الإداري ووحدات الإدارة المحلية والهيئات الخدمية ويتضمن الدين المحلي للحكومة العامة أرصدة الدين المجمع المستحق على أجهزة الموازنة العامة للدولة وبنك الإستثمار القومي وصناديق التأمين الإجتماعي أما عن

الدين العام المحلي فيشمل أرصدة الدين المحلي المجمع لكل من الحكومة العامة والهيئات الاقتصادية.

٢/ يمثل المديونية المستحقة على أجهزة الموازنة العامة (وحدات الجهاز الإداري ووحدات الإدارة المحلية والهيئات الخدمية).

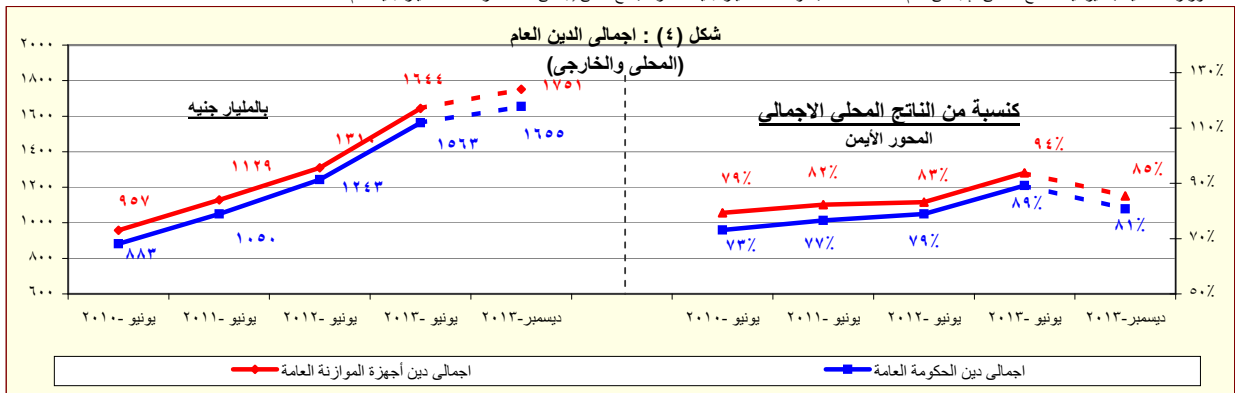
٣/ يمثل رصيد الدين المجمع المستحق على أجهزة الموازنة العامة للدولة وبنك الإستثمار القومي وصناديق التأمين الإجتماعي بعد إستبعاد المديونيات والعلاقات الداخلية فيما بين القطاعات الثلاثة والتي تتمثل في اقتراض أجهزة الموازنة العامة من بنك الإستثمار القومي مندات وزارة المالية لدى صناديق التأمين الإجتماعي وبنك الإستثمار القومي مندات صناديق التأمين الإجتماعي وأخيراً اقتراض بنك الإستثمار القومي من صناديق التأمين الإجتماعي

٤/ يمثل رصيد الدين المجمع المستحق على الحكومة العامة والهيئات الاقتصادية بعد إستبعاد اقتراض الهيئات الاقتصادية من بنك الإستثمار القومي واقتراض أجهزة الموازنة من الهيئات الاقتصادية.

٥/ ودائع الحكومة العامة والهيئات الاقتصادية بعد إستبعاد ودائع صناديق التأمين الإجتماعي واقتراض قطاع الموازنة من الهيئات الاقتصادية.

٦/ البيان الربع سنوي لخدمة الدين الحكومي يعكس التدفقات التراكمية لخدمة الدين منذ بداية العام المالي .

٧/ قامت وزارة التخطيط بتقدير قيمة الناتج المحلي الإجمالي لعام ٢٠١٣/٢٠١٢ بنحو ٢٠٥٠ مليار جنيه مقارنة بناتج محلي إجمالي معدل قدره ١٧٥٣ مليار جنيه لعام ٢٠١٣/٢٠١٢.



المصدر: وزارة المالية - البنك المركزي المصري.

* بيان مبدئي

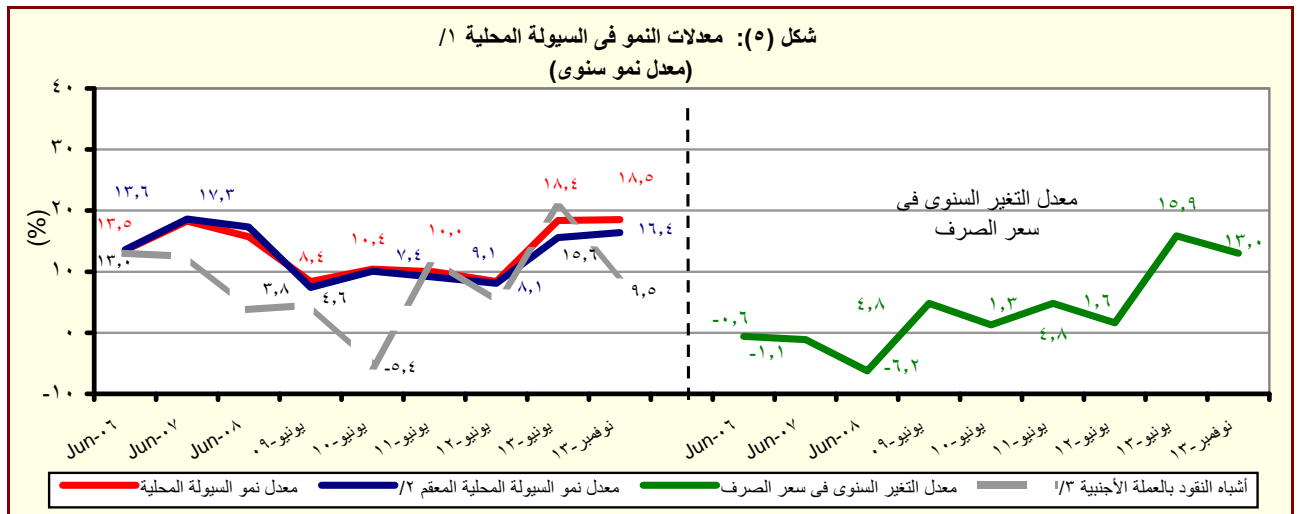
القسم الأول: نظرة عامة على الأداء الإقتصادي و المالي (تابع)

| أحدث بيان متاح | بيان سنوي | | | | | | | | |
|---|------------|-----------|-----------|-----------|-----------|-----------|---------|---------|---------|
| | نوفمبر-١٣* | اكتوبر-١٣ | سبتمبر-١٣ | اغسطس-١٣ | ٢٠١٣/١٢ | ٢٠١٢/١١ | ٢٠١١/١٠ | ٢٠١٠/٠٩ | ٢٠٠٩/٠٨ |
| ز. المؤشرات النقدية (نهاية الفترة) | | | | | | | | | |
| مليون جنيه | | | | | | | | | |
| نقود الإحتياط^{١/} | | | | | | | | | |
| ٣٣٧,٩٨٠ | ٣٣٤,٧٤٥ | ٣٣٩,٢٩٥ | ٣٣٤,٥٤٩ | ٣١٧,٩٤٤ | ٢٦٣,٦٦٨ | ٢٥٠,٩٩٢ | ٢٠٣,٠٧١ | ١٧٥,١٠٤ | |
| إجمالي السيولة | | | | | | | | | |
| المعروض النقدي^{٢/} | | | | | | | | | |
| ١,٣٦٠,١٣٤ | ١,٣٤٨,٤٨٤ | ١,٣٣٤,٩٦٧ | ١,٣٢٩,٤٩٢ | ١,٢٩٦,٠٨٦ | ١,٠٩٤,٤٠٨ | ١,٠٠٩,٤١١ | ٩١٧,٤٥٩ | ٨٣١,٢١١ | |
| أشباه النقود^{٣/} | | | | | | | | | |
| ٣٦٩,٥٦١ | ٣٦٩,٠٢٤ | ٣٦٥,٧٤٥ | ٣٦٢,٩٧١ | ٣٤٤,١٠٠ | ٢٧٤,٥١٠ | ٢٤٨,٧٠٧ | ٢١٤,٠٤٠ | ١٨٢,٩٩١ | |
| ٩٩٠,٥٧٣ | ٩٧٩,٤٦٠ | ٩٦٩,٢٢٢ | ٩٦٦,٥٢١ | ٩٥١,٩٨٦ | ٨١٩,٨٩٨ | ٧٦٠,٧٠٤ | ٧٠٣,٤١٩ | ٦٤٨,٢٢٠ | |
| معدل النمو السنوي | | | | | | | | | |
| نقود الإحتياط^{١/} | | | | | | | | | |
| ٢٧,٩ | ٢٤,٨ | ٣٤,٨ | ٣٠,٣ | ٢٠,٦ | ٥,١ | ٢٣,٦ | ١٦,٠ | ٣,١ | |
| إجمالي السيولة (معدل النمو الاسمي) | | | | | | | | | |
| ١٨,٥ | ١٧,٨ | ١٨,٧ | ١٩,٢ | ١٨,٤ | ٨,٤ | ١٠,٠ | ١٠,٤ | ٨,٤ | |
| صافي الأصول الأجنبية^{٤/} | | | | | | | | | |
| ٢٠,٨- | ٢١,٠- | ١٧,٠- | ١٢,٣- | ٢١,٨- | ٣٧,٨- | ١٠,٢- | ١١,١ | ١٦,٣- | |
| صافي الأصول المحلية^{٤/} | | | | | | | | | |
| ٢٤,٣ | ٢٣,٩ | ٢٤,٢ | ٢٤,٢ | ٢٥,٢ | ٢٣,٩ | ١٩,٠ | ١٠,٠ | ٢٤,٦ | |
| صافي المطلوبات من القطاع الخاص^{٥/} | | | | | | | | | |
| ٨,٠ | ٨,٤ | ٨,٨ | ٩,٤ | ٩,٨ | ٧,٣ | ٠,٨ | ٧,٧ | ٥,١ | |
| إجمالي السيولة (معدل النمو الحقيقي) | | | | | | | | | |
| ٥,٥ | ٧,٤ | ٨,٦ | ٩,٥ | ٨,٦ | ١,١ | ١,٨- | ٠,٣ | ١,٥- | |
| معدلات الأقرض إلى الودائع^{٦/} | | | | | | | | | |
| القطاع الحكومي | | | | | | | | | |
| ٢٥,٣ | ٢٦,٩ | ٢٦,٦ | ٢٧,٠ | ٢٨,٢ | ٢٨,٣ | ٣٤,٠ | ٣٤,٩ | ٣٠,٠ | |
| القطاع غير الحكومي | | | | | | | | | |
| ٤٦,٠ | ٤٦,٦ | ٤٧,١ | ٤٧,٥ | ٤٨,٣ | ٥٢,١ | ٥١,٢ | ٥٤,٢ | ٥٥,٦ | |
| بالعملة المحلية | | | | | | | | | |
| ٤٢,١ | ٤٢,٨ | ٤٣,٦ | ٤٤,٠ | ٤٥,١ | ٤٨,٧ | ٤٦,٤ | ٤٧,٦ | ٥١,٥ | |
| بالعملة الأجنبية | | | | | | | | | |
| ٦٢,٣ | ٦١,٦ | ٦٠,٨ | ٦٠,٧ | ٥٩,٩ | ٦٥,١ | ٦٩,٠ | ٧٩,٩ | ٦٩,٠ | |
| مؤشرات: | | | | | | | | | |
| مضاعف السيولة المحلية^{٧/} | | | | | | | | | |
| ٤,٠٢ | ٤,٠٣ | ٣,٩٣ | ٣,٩٧ | ٤,٠٨ | ٤,١٥ | ٤,٠٢ | ٤,٥٢ | ٤,٧٥ | |
| معدل دوران النقود (وسطي)^{٨/} | | | | | | | | | |
| ١,٦٤ | ١,٦٤ | ١,٦٧ | ١,٦٨ | ١,٤٧ | ١,٤٧ | ١,٤٢ | ١,٣٨ | ١,٣٠ | |
| معدل الدوراة في السيولة المحلية^{٩/} | | | | | | | | | |
| ١٥,٦ | ١٥,٨ | ١٦,١ | ١٦,٧ | ١٧,٣ | ١٧,٠ | ١٧,٥ | ١٧,٢ | ٢٠,١ | |
| معدل الدوراة في الودائع^{١٠/} | | | | | | | | | |
| ٢٢,٩ | ٢٣,٤ | ٢٣,٦ | ٢٤,٥ | ٢٤,٤ | ٢٣,٩ | ٢٤,٠ | ٢٢,٩ | ٢٥,٧ | |
| نسبة إجمالي السيولة / الناتج المحلي الإجمالي | | | | | | | | | |
| ٦٦,٣ | ٦٥,٨ | ٦٥,١ | ٦٤,٩ | ٧٣,٩ | ٦٩,٥ | ٧٣,٦ | ٧٦,٠ | ٧٩,٨ | |

المصادر: البنك المركزي المصري وحسابات وزارة المالية. * مبدئي.

- ١/ تتضمن النقود المتداولة خارج البنك المركزي بالإضافة إلى ودائع البنوك لدى البنك المركزي بالجنيه المصري.
- ٢/ يتضمن النقود المتداولة خارج الجهاز المصرفي بالإضافة إلى الودائع الجارية بالعملة المحلية. لا تتضمن الشيكات والحالات تحت التحصيل.
- ٣/ تتضمن الودائع الجارية بالعملة الأجنبية والودائع غير الجارية بالعملة المحلية والأجنبية.
- ٤/ تم تفعيل إتفاقية الحساب المجمع بين البنك المركزي ووزارة المالية في يونيو ٢٠٠٨، مما أدى إلى إهلاك جزء من السندات الصادرة عن وزارة المالية لصالح البنك المركزي.
- ٥/ يتضمن المطلوبات من القطاع الخاص والقطاع العائلي.
- ٦/ لا تتضمن كل من الودائع لدى البنك المركزي والقروض الممنوحة من قبل البنك المركزي.
- ٧/ إجمالي السيولة المحلية / نقود الإحتياط.

- ٨/ الناتج المحلي الإجمالي / متوسط إجمالي السيولة المحلية (M2). متوسط إجمالي السيولة المحلية = $\frac{[(M2) \uparrow + (M2) \downarrow]}{2}$.
- ٩/ يمثل نسبة الودائع الجارية وغير الجارية بالعملة الأجنبية إلى إجمالي السيولة المحلية. لا تتضمن كل من ودائع غير المقيمين (جزء من صافي الأصول الأجنبية) والودائع الحكومية.
- ١٠/ يمثل نسبة الودائع الحكومية وغير الحكومية بالعملة الأجنبية إلى إجمالي الودائع لدى البنوك. غير متضمن ودائع البنوك لدى البنك المركزي.



المصدر: البنك المركزي المصري وحسابات وزارة المالية.

- ١/ إجمالي السيولة المحلية تتكون من المعروض النقدي وأشباه النقود.
- ٢/ معدل النمو في السيولة المحلية باستخدام سعر الصرف الثابت، ويتم حسابه عن طريق تطبيق سعر الصرف السائد في نفس الفترة من العام السابق للفترة الحالية.
- ٣/ الودائع الجارية وغير الجارية بالعملة الأجنبية.

القسم الأول: نظرة عامة على الأداء الإقتصادي والمالى (تابع)

| بيان ربع سنوي | | | | بيان سنوي | | | | |
|--|-----------|-----------|-----------|-----------|-----------|-----------|-----------|-----------|
| سبتمبر-١٣ | يونيو-١٣ | مارس-١٣ | سبتمبر-١٢ | ٢٠١٣/١٢ | ٢٠١٢/١١ | ٢٠١١/١٠ | ٢٠١٠/٠٩ | ٢٠٠٩/٠٨ |
| ي- القطاع المالى والاستثمارات | | | | | | | | |
| إجمالي الاستثمارات المحلية (نسبة إلى الناتج المحلى الإجمالى) ^{١/} | | | | | | | | |
| ٢,٧ | ٤,٢ | ٣,٣ | ٢,٨ | ١٦,٥ | ٢٠,٠ | ١٧,١ | ١٩,٥ | ١٩,٢ |
| الإستثمارات الأجنبية المباشرة (نسبة إلى الناتج المحلى الإجمالى) ^{١٢/ ١١/} | | | | | | | | |
| ٠,٤٢ | ٠,٦٥ | ٠,٤٢ | ٠,٤ | ١,١ | ١,٥ | ٠,٩ | ٣,١ | ٤,٣ |
| مؤشرات سوق المال (نهاية العام الميلادى) | | | | | | | | |
| مؤشر هيئة سوق المال | | | | | | | | |
| -- | -- | -- | ١٠٢٦ | ٦٧٩ | ٣١٨ | ١٥٠٤ | ١٤٠١ | -- |
| معدل تذبذب مؤشر سوق المال ^{١٣/} | | | | | | | | |
| -- | -- | -- | -- | ٣,١ | ٤,١ | ٠,٧ | ١,٩ | -- |
| مؤشر هيرمس | | | | | | | | |
| -- | -- | ٥١٦ | ٥٩٠ | ٤٩٥ | ٣٨٢ | ٦٦٤ | ٥٧٣ | ٤٢٧ |
| معدل تذبذب مؤشر هيرمس ^{١٣/} | | | | | | | | |
| -- | -- | ١,٠٩ | ٠,٩٦ | ١,٧٧ | ١,٢١ | ٠,٤٩ | ٢,٢٢ | ١,٤٧ |
| رأس المال السوقي (مليار جنيه) ^{١٥/} | | | | | | | | |
| ٣٧٨ | ٣٢٢ | ٣٦١ | ٤٠٦ | ٣٦٢ | ٢٨٨ | ٤٨٨ | ٥٠٠ | ٤٧٤ |
| رأس المال السوقي (نسبة إلى الناتج المحلى الإجمالى) ^{١٦/} | | | | | | | | |
| ١٨,٤ | ١٨,٣ | ٢٠,٦ | ٢٣,١ | ٢٣,٠ | ١٨,٣ | ٣٥,٦ | ٤١,٤ | ٤٥,٤ |
| مضاعف الربحية ^{١٧/} | | | | | | | | |
| ١٣,٠ | ١١,٠ | ١٢,١ | ١٢,٨ | ١١,٧ | ١٠,٥ | ١٤,٧ | ١٢,١ | ٧,٦ |
| عائد السهم (%) ^{١٨/} | | | | | | | | |
| ٧,١ | ٨,٤ | ٩,٩ | ٨,٣ | ٨,٧ | ١٠,٤ | ٧,١ | ٧,٠ | ٦,٦ |
| سندات مقيدة (مليون جنيه) | | | | | | | | |
| ٣٣٢,٠٧٣ | ٣٢٨,٠٣٠ | ٣٢٦,٥٥٠ | ٣١٠,٥٢٠ | ٢٤٤,٥٤١ | ٢٤٨,٨٦٩ | ٢٢٦,٧٩٩ | ١٣٤,٢٢٦ | ٧٨,٨٤١ |
| القطاع المصرفى (مليون جنيه): ^{١٩/} | | | | | | | | |
| إجمالى الأصول | | | | | | | | |
| ١,٦١٩,٥٢٨ | ١,٥٦٣,٨٤٩ | ١,٥٣١,٨٨٥ | ١,٤١٣,٠٨٩ | ١,٤١٣,٠٨٩ | ١,٣٦٦,١٦٠ | ١,٢٦٩,٦٩٠ | ١,٢٢٠,٦٥٥ | ١,٠٩١,٩٩٣ |
| إجمالى أرصدة الإقراض و الخصم | | | | | | | | |
| ٥٤٩,٤٦٨ | ٥٤٩,١٢٠ | ٥٣٦,٧٤٨ | ٥٠٨,٤٢٤ | ٥٠٨,٤٢٤ | ٥٠٦,٧٣٦ | ٤٧٤,١٣٩ | ٤٦٥,٩٩٠ | ٤٢٩,٩٥٧ |
| رأس المال | | | | | | | | |
| ٧٢,٣٠٨ | ٧٢,٠٦١ | ٧١,٦٠٧ | ٧٠,٤٤٠ | ٧٠,٤٤٠ | ٦٧,٣٤٥ | ٥٩,٠٤٩ | ٤٦,٥٩٨ | ٤١,٥٥٠ |
| إجمالى الودائع | | | | | | | | |
| ١,٢٢٦,٦٤٠ | ١,١٨٦,٩٨٥ | ١,١٤٤,٣٤٠ | ١,٠٤٧,٨١٥ | ١,٠٤٧,٨١٥ | ١,٠٢٣,٥١٧ | ٩٥٧,٠٣٧ | ٨٩٢,٤٩٢ | ٨٠٩,٦٩٤ |
| القروض غير المنتظمة إلى إجمالى القروض | | | | | | | | |
| ٩,٥ | ٩,٥ | ١٠,٠ | ١٠,١ | ٩,٥ | ٩,٨ | ١٠,٥ | ١٣,٦ | ١٣,٤ |
| مؤشرات مختارة | | | | | | | | |
| مؤشرات السيولة فى الجهاز المصرفى | | | | | | | | |
| القروض / الودائع ^{١٠/} | | | | | | | | |
| ٤٤,٧ | ٤٦,١ | ٤٦,٨ | ٤٨,٤ | ٤٨,٤ | ٤٩,٤ | ٤٩,١ | ٥١,٨ | ٥٢,٤ |
| القروض / الأصول ^{١١/} | | | | | | | | |
| ٣٣,٩ | ٣٥,١ | ٣٥,٠ | ٣٦,٠ | ٣٦,٠ | ٣٧,١ | ٣٧,٣ | ٣٨,٢ | ٣٩,٤ |
| الأوراق المالية / الأصول ^{١١/} | | | | | | | | |
| ٤٢,٠ | ٤١,٨ | ٤١,١ | ٤١,٠ | ٤١,٠ | ٤٠,٦ | ٣٧,٣ | ٣٣,٣ | ٣٠,٥ |
| الودائع / الأصول ^{١١/} | | | | | | | | |
| ٧٥,٧ | ٧٥,٩ | ٧٤,٧ | ٧٤,٢ | ٧٤,٢ | ٧٤,٩ | ٧٥,٤ | ٧٣,١ | ٧٤,١ |
| رأس المال / الأصول ^{١١/} | | | | | | | | |
| ٦,٨ | ٦,٩ | ٧,٠ | ٧,٠ | ٧,٠ | ٦,٨ | ٦,٤ | ٦,٢ | ٥,٨ |
| مخصصات القروض / إجمالى الأصول ^{١١/} | | | | | | | | |
| ٣,٩ | ٣,٩ | ٤,٠ | ٣,٨ | ٣,٨ | ٤,٠ | ٤,٣ | ٥,٨ | ٦,٤ |

المصادر: الهيئة العامة لسوق المال والبنك المركزى المصرى.

-- بيان غير متاح.

١/ تم حساب المؤشرات الربع سنوية كنسبة من الناتج المحلى الإجمالى للعام بأكمله.

٢/ صافى الإستثمارات الأجنبية المباشرة تشمل الإستثمار الاجنبى فى قطاع البنترول.

٣/ على أساس الإنحراف المعيارى للعوائد اليومية خلال شهر الدراسة. البيانات السنوية تعكس نهاية ديسمبر من كل عام.

٤/ سلسلة معدلة.

٥/ القيمة السوقية للأرصدة القائمة. يمثل ناتج ضرب عدد الأسهم القائمة فى سعر السوق السائد.

٦/ قامت وزارة التخطيط بتقدير قيمة الناتج المحلى الإجمالى لعام ٢٠١٣/٢٠١٤ بنحو ٢٠٥٠ مليار جنيه، مقارنة بناتج محلى إجمالى معدل قدره ١٧٥٣ مليار جنيه لعام ٢٠١٢/٢٠١٣.

٧/ ويعرف أيضا بمعدل السعر على العائد، ويقاس بنسبة سعر السوق لكل سهم إلى أرباحه السنوية.

٨/ الكوبون السنوى الموزع / سعر السهم الجارى.

٩/ تعكس بيانات البنوك التجارية.

١٠/ تتضمن القروض والودائع الحكومية وغير الحكومية ، ولا تشمل ودائع البنوك لدى البنك المركزى المصرى.

١١/ لدى البنوك العامة فى مصر ، بخلاف البنك المركزى.

القسم الأول: نظرة عامة على الأداء الإقتصادي والمالي (تابع)

| بيان ربع سنوي | | | | بيان سنوي | | | | |
|--|----------------------|---------------------|-----------------------|-----------|---------|---------|---------|---------|
| يوليو-سبتمبر ٢٠١٣* | ابريل-يونيو ٢٠١٣* | يناير-مارس ٢٠١٣* | يوليو-سبتمبر ٢٠١٢# | ٢٠١٣/١٢* | ٢٠١٢/١١ | ٢٠١١/١٠ | ٢٠١٠/٠٩ | ٢٠٠٩/٠٨ |
| ك- معاملات القطاع الخارجي | | | | | | | | |
| (مليون دولار) | | | | | | | | |
| ١٨,٢١٣ | ١٥,٩٥٦ | ١٦,٤٩٣ | ١٦,٥٦٦ | ٦٧,٤٦٠ | ٦٤,٣٥٢ | ٦٢,٠٠٢ | ٥٧,٨٩٩ | ٥٧,٢١٧ |
| إجمالي المتحصلات الجارية | | | | | | | | |
| ١٧,٤٥٦ | ١٧,٦٥١ | ١٧,٣٣٦ | ١٧,٨٢٧ | ٧٣,٠٤٢ | ٧٤,٤٩٨ | ٦٨,٠٩٠ | ٦٢,٢١٧ | ٦١,٦٤١ |
| إجمالي المدفوعات الجارية | | | | | | | | |
| ٧,٦٨٧- | ٧,٧٢٥- | ٧,٠٢٨- | ٧,٨١٣- | ٣١,٥٤٢- | ٣٤,١٣٩- | ٢٧,١٠٣- | ٢٥,١٢٠- | ٢٥,١٧٣- |
| الميزان التجاري | | | | | | | | |
| ١٣٦ | ١,١٧٨ | ١,٥٧٤ | ١,٦٤٨ | ٦,٦٩٢ | ٥,٥٨٥ | ٧,٨٧٨ | ١,٠٣٣٩ | ١٢,٥٠٢ |
| الميزان الخدمي | | | | | | | | |
| ٧٥٧ | ١,٦٩٥- | ٨٤٣- | ١,٢٦١- | ٥,٥٨٢- | ١,٠١٤٦- | ٦,٠٨٨- | ٤,٣١٨- | ٤,٤٢٤- |
| ميزان المعاملات الجارية | | | | | | | | |
| ٣,٩٧٩ | ٥,٤١٣ | ٢٨ | ١,٥٠٠ | ٩,٦٨٧ | ١,٠٢٣ | ٤,١٩٩- | ٨,٩٨٠ | ٢,٢٨٥ |
| صافي تدفقات ميزان المعاملات الرأسمالية والمالية | | | | | | | | |
| ٣,٧٤٧ | ٢,٣٢٧ | ١,٥٣٩- | ٥١٩- | ٢٣٧ | ١١,٢٧٨- | ٩,٧٥٤- | ٣,٣٥٦ | ٣,٣٧٨- |
| الميزان الكلي (ميزان المدفوعات) | | | | | | | | |
| ١٨,٧٠٩ | ١٤,٩٣٦ | ١٣,٤٢٤ | ١٥,٠٤٣ | ١٤,٩٣٦ | ١٥,٥٣٤ | ٢٦,٥٦٤ | ٣٥,٢٢١ | ٣١,٣١٠ |
| صافي الإحتياطيات الدولية ^١ | | | | | | | | |
| (نسبة إلى الناتج المحلي الإجمالي)^٢ | | | | | | | | |
| ٦,٢ | ٦,٣ | ٦,٣ | ٥,٧ | ٢٥,٢ | ٢٤,٥ | ٢٦,٣ | ٢٦,٥ | ٣٠,٣ |
| إجمالي المتحصلات الجارية | | | | | | | | |
| ٥,٩ | ٧,٠ | ٦,٦ | ٦,٢ | ٢٧,٣ | ٢٨,٣ | ٢٨,٩ | ٢٨,٤ | ٣٢,٦ |
| إجمالي المدفوعات الجارية | | | | | | | | |
| ٢,٦- | ٣,١- | ٢,٧- | ٢,٧- | ١١,٨- | ١٣,٠- | ١١,٥- | ١١,٥- | ١٣,٣- |
| الميزان التجاري | | | | | | | | |
| ٠,٠٥ | ٠,٥ | ٠,٦ | ٠,٦ | ٢,٥ | ٢,١ | ٣,٣ | ٤,٧ | ٦,٦ |
| الميزان الخدمي | | | | | | | | |
| ٠,٣ | ٠,٧- | ٠,٣- | ٠,٤- | ٢,١- | ٣,٩- | ٢,٦- | ٢,٠- | ٢,٣- |
| ميزان المعاملات الجارية | | | | | | | | |
| ١,٢٧ | ٠,٩ | ٠,٥٩- | ٠,٢- | ٠,١ | ٤,٣- | ٤,١- | ١,٥ | ١,٨- |
| الميزان الكلي (ميزان المدفوعات) | | | | | | | | |
| (نسبة إلى إجمالي المتحصلات الجارية)^٣ | | | | | | | | |
| ١٧,٣ | ٢٢,٥ | ٢٠,٤ | ٢١,٦ | ٢١,٠ | ٢١,٧ | ٢٤,٣ | ٢٣,٩ | ٢٥,٠ |
| الصادرات غير البترولية | | | | | | | | |
| ١٥,٣ | ١٦,٠ | ١٨,٣ | ١٤,٧ | ١٨,٠ | ١٧,٦ | ١٩,٨ | ١٨,٠ | ١٩,٤ |
| الصادرات البترولية | | | | | | | | |
| ٥,١ | ١٠,٥ | ١٥,١ | ١٥,٩ | ١٤,٦ | ١٤,٨ | ١٧,٣ | ٢٠,٤ | ١٨,٥ |
| السياحة | | | | | | | | |
| ٢٢,٢ | ٢٩,٢ | ٢٧,٩ | ٢٩,٤ | ٢٧,٧ | ٢٧,٩ | ٢٠,٢ | ١٦,٧ | ١٣,٥ |
| التحويلات الخاصة | | | | | | | | |
| مؤشرات أخرى (%) | | | | | | | | |
| ٤٣,٦ | ٤٤,٣ | ٤٧,٦ | ٤٣,٥ | ٤٥ | ٤٢ | ٥٠ | ٤٩ | ٥٠ |
| نسبة تغطية الصادرات للواردات السلعية | | | | | | | | |
| ١٠٤ | ١٣١ | ١٤٠ | ١٤١ | ١٤٣ | ١٣٧ | ١٥٦ | ١٧٨ | ٢١١ |
| نسبة تغطية الصادرات للواردات الخدمية | | | | | | | | |
| ٤,١ | ٣,٢ | ٣,٠ | ٣,٣ | ٣,١ | ٣,١ | ٥,٩ | ٨,٦ | ٧,٥ |
| نسبة تغطية صافي الإحتياطيات الدولية للواردات (عدد الأشهر) ^٤ | | | | | | | | |
| ٣٩,٨ | ٣٤,٥ | ٣٥,٠ | ٤٣,٣ | ٣٤,٦ | ٤٥,٢ | ٧٦,١ | ١٠٤,٨ | ٩٩,٦ |
| نسبة صافي الإحتياطيات الدولية إلى الدين الخارجي (%) ^٥ | | | | | | | | |

المصدر: البنك المركزي المصري.

أرقام معدلة من قبل البنك المركزي المصري.

* بيان مبدئي.

١/ قد تظهر بعض الفروق في تقييم الإحتياطيات الدولية نتيجة استخدام أسعار صرف مختلفة داخل محافظة الإحتياطي من العملات الأجنبية.

٢/ تم حساب المؤشرات الربع سنوية باستخدام بيانات الناتج المحلي الإجمالي للعام بأكمله. قامت وزارة التخطيط بتقدير قيمة الناتج المحلي الإجمالي لعام ٢٠١٣/٢٠١٤ بنحو ٢٠٥٠ مليار جنيه، مقارنة بناتج محلي إجمالي معدل قدره ١٧٣٥ مليار جنيه لعام ٢٠١٢/٢٠١٣.

٣/ بإستبعاد التحويلات الرسمية.

٤/ بعدد أشهر الواردات.

٥/ لا يشمل مديونية القطاع الخاص غير المضمونة.