

جدول (١١) القطاع الحكومي : ملخص المعاملات الرئيسية للموازنة العامة ٢٠١١/٢٠١٠

(مليون جنيه)

فعليات								٢٠١٥/٢٠١٤	موازنة	
٢٠١٥/٢٠١٤	٢٠١٤/٢٠١٣	٢٠١٤/٢٠١٣	٢٠١٣/٢٠١٢	٢٠١٢/٢٠١١	٢٠١١/٢٠١٠	٢٠١٠/٢٠٠٩	٢٠٠٩/٢٠٠٨			
١٠٠,٩٣٩	٨١,٩١٠	٤٥٦,٧٨٨	٣٥٠,٣٢٢	٣٠٣,٦٢٢	٢٦٥,٢٨٦	٢٦٨,١١٤	٢٨٢,٥٠٥	٥٤٨,٦٣٢	إجمالي الإيرادات	
٧١,٤١٦	٥٦,٣٢٤	٢٦٠,٢٨٩	٢٥١,١١٩	٢٠٧,٤١٠	١٩٢,٠٧٢	١٧٠,٤٩٤	١٦٣,٢٢٢	٣٦٤,٢٩٠	الإيرادات الضريبية	
٢٦,٠٩٤	١٨,٩٠٨	١٢٠,٩٢٥	١١٧,٧٦٢	٩١,٢٤٥	٨٩,٥٩٣	٧٦,٦١٨	٨٠,٢٥٥	١٦٩,٦٦٥	الضريبة على الدخل	
٦,٤٠٢	٦,٩٦٠	١٨,٧٦١	١٦,٤٥٣	١٣,٠٨٩	٩,٤٥٢	٨,٧٧٠	٢,٧٦٣	٢٦,١٥٩	الضرائب على الممتلكات	
٣٢,٧٩٩	٢٦,٠٤٨	٩١,٨٦٧	٩٢,٩٢٤	٨٤,٥٩٤	٧٦,٠٦٨	٦٧,٠٩٥	٦٢,٦٥٠	١٣٧,١٦٣	الضرائب على السلع والخدمات	
٦,٠٨٩	٤,١٦٨	١٧,٦٧٣	١٦,٧٧١	١٤,٧٨٨	١٣,٨٥٨	١٤,٧٠٢	١٤,٠٩١	٢٠,٦٩٤	الضرائب على التجارة الدولية (الجمارك)	
٣٣	٢٤٠	١١,٠٦٢	٧,٢٠٨	٣,٦٩٤	٣,١٠٢	٣,٣٠٩	٣,٤٦٤	١٠,٦٠٨	ضرائب أخرى	
٢٩,٥٢٣	٢٥,٥٨٦	١٩٦,٤٩٩	٩٩,٢٠٣	٩٦,٢١٢	٧٣,٢١٤	٩٧,٦٢١	١١٩,٢٨٣	١٨٤,٣٤٢	الإيرادات غير الضريبية	
١٥١	٧,٠٢٥	٩٥,٨٥٦	٥,٢٠٨	١٠,١٠٤	٢,٢٨٧	٤,٣٣٣	٧,٩٨٤	٢٣,٤٩٢	المنح	
١٢٣	٧,٠٠٢	٩٥,٤٩٧	٤,٨٢٠	٩,٣٣٩	٩٢٤	٣,٤٩٧	٧,٥٣٥	٢٢,٨٥٤	من حكومات أجنبية	
٦,٦	٣,٤	١٥٠	١١٢	٩٥	٣٩٢	٣٢٢	١٤٨	٣٦٦	من منظمات دولية	
٢١	١٩	٢١٠	٢٧٥	٦٧٠	٩٧١	٥٠٣	٣٠١	٢٧٢	من جهات حكومية	
٢٩,٣٧٢	١٨,٥٦١	١٠٠,٦٤٢	٩٣,٩٩٦	٨٦,١٠٨	٧٠,٩٢٧	٩٣,٢٨٨	١١١,٢٩٩	١٦٠,٨٥٠	إيرادات أخرى	
٢١,٦٩٥	٨,٣٢٩	٥٦,٩٩٠	٥٦,٤٩٤	٥٥,٩٧٩	٤١,١٨٨	٥٤,٥٧١	٥٣,٣٩٥	١١٦,٧٧٨	عوائد الملكية	
٥,٠٨٧	٨,٢٨١	٢٨,٤٩٩	٢٢,٧٣٣	١٧,٨١٩	١٧,٤٠٥	١٧,٢١٢	١٦,٢١٦	٢١,٨٣١	حصولية بيع السلع والخدمات	
٢٠,٩	١٢٠	٥٤٦	٤٧٩	٥١٩	٦٤٠	٤٢١	٥٦٦	٦٧٣	تعويضات وغرامات	
٦٠	٣٦	١,٠٦١	٦١٢	٦٧٣	٩١٦	٦٨٤	٥١٤	٥٥٦	تحويلات اختيارية	
٢,٣٢١	١,٧٩٦	١٣,٥٤٧	١٣,٦٧٧	١١,١١٨	١٠,٧٧٩	٢٠,٤٠٠	٤٠,٦٠٨	٢١,٠١١	أخرى	
١٨٣,٧٣٧	١٥٤,٨٦٩	٧٠١,٥١٤	٥٨٨,١٨٨	٤٧٠,٩٩٢	٤٠١,٨٦٦	٣٦٥,٩٨٧	٣٥١,٥٠٠	٧٨٩,٤٣١	إجمالي المصروفات	
٦٦,٣٨٣	٥٧,١٢٦	١٧٨,٥٨٩	١٤٢,٩٥٦	١٢٢,٨١٨	٩٦,٢٧١	٨٥,٣٦٩	٧٦,١٤٧	٢٠٧,٢٤٣	الأجور وتعويضات العاملين	
٦,٢٤٠	٥,٣٨٤	٢٧,٢٤٧	٢٦,٦٥٢	٢٦,٨٢٦	٢٦,١٤٨	٢٨,٠٥٩	٢٥,٠٧٢	٣٣,٠٧٠	شراء السلع والخدمات	
٥٥,٠٣٥	٥٠,٣٠٢	١٧٣,١٥٠	١٤٦,٩٩٥	١٠٤,٤٤١	٨٥,٠٧٧	٧٨,٣٣٣	٥٢,٨١٠	١٩٩,٠١١	الوقود	
٣٢,٦٦٣	٢٤,٩٦٧	٢٢٨,٥٧٩	١٩٧,٠٩٣	١٥٠,١٩٣	١٢٣,١٢٥	١٠٢,٩٧٤	١٢٧,٠٣٣	٢٣٣,٨٥٣	الدعم والمنح والمزايا الاجتماعية	
١٤,٥٣٩	١١,٢٢٩	٤١,٠٦٨	٣٤,٩٧٥	٣٠,٧٩٦	٣١,٣٦٤	٢٨,٩٠١	٢٧,٠٠٧	٤٩,٠٦٥	المصروفات الأخرى	
٨,٨٧٨	٥,٨٦٢	٥٢,٨٨٢	٣٩,٥١٦	٣٥,٩١٨	٣٩,٨٨١	٤٨,٣٥٠	٤٣,٤٣٠	٦٧,١٨٩	شراء أصول غير مالية (الاستثمارات)	
٨٢,٧٩٨	٧٢,٩٥٩	٢٤٤,٧٢٧	٢٣٧,٨٦٥	١٦٧,٣٧٠	١٣٦,٥٨٠	٩٧,٨٧٢	٦٨,٩٩٥	٢٤٠,٧٩٩	العجز النقدي ^١	
١,٧٠٧	١,٥٩٦	١٠,٧١٣	١,٨٥٤	٦٦٥-	٢,١٢٠-	١٦٦	٢,٨٣١	٨٢٧-	صافي حيازة الأصول المالية	
٨٤,٥٠٥	٧٤,٥٥٥	٢٥٥,٤٣٩	٢٣٩,٧١٩	١٦٦,٧٠٥	١٣٤,٤٦٠	٩٨,٠٣٨	٧١,٨٢٦	٢٣٩,٩٧٢	العجز الكلي	
ملاحظات										
٣,٦	٣,٧	١٢,٨	١٣,٧	١٠,٦	٩,٨	٨,١	٦,٩	١٠,٠	العجز الكلي/ الناتج المحلي الإجمالي (%) ^{١/٥}	
١,٣	١,٢	٤,١	٥,٣	٤,٠	٣,٦	٢,١	١,٨	١,٧	العجز الأولي/ الناتج المحلي الإجمالي (%) ^{١/٥}	
٤,٣	٤,١	٢٢,٩	٢٠,٠	١٩,٣	١٩,٣	٢٢,٢	٢٧,١	٢٢,٨	الإيرادات/ الناتج المحلي الإجمالي (%) ^{١/٥}	
٧,٩	٧,٨	٣٥,١	٣٣,٥	٢٩,٩	٢٩,٣	٣٠,٣	٣٣,٧	٣٢,٨	المصروفات/ الناتج المحلي الإجمالي (%) ^{١/٥}	

المصدر: وزارة المالية.

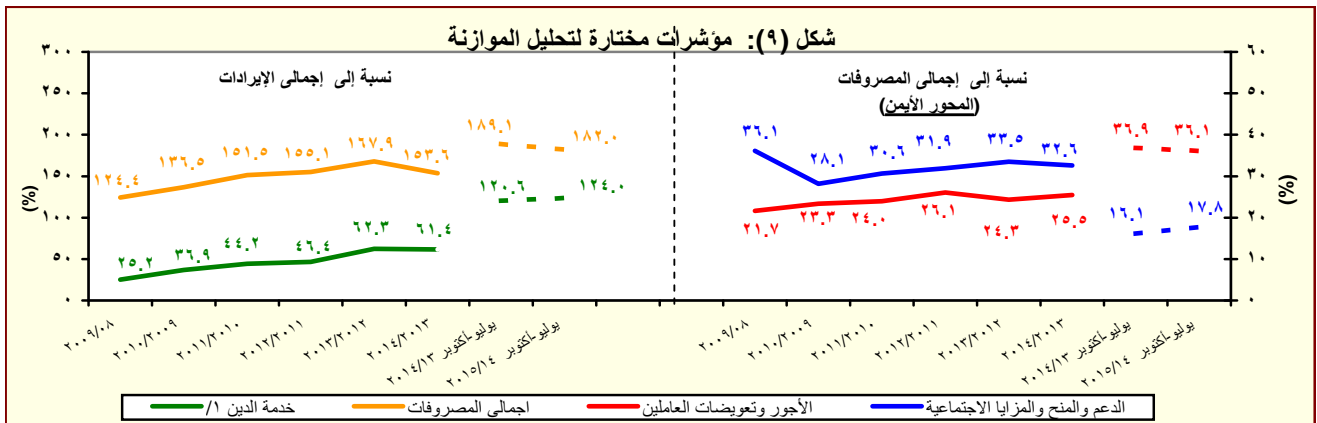
١/ يشمل قطاع موازنة الجهاز الإداري والمحليات، والهيئات الخدمية العامة.

٢/ تم إعادة تويب فعليات الموازنة العامة لتتفق مع معايير صندوق النقد الدولي والمعروفة بـ ٢٠٠١ GFS (على أساس نقدي).

٣/ تعكس بيانات الموازنة بموجب القرار الجمهوري رقم ٦٥ لعام ٢٠١٤.

٤/ العجز الكلي مطروح منه صافي حيازة الأصول المالية.

٥/ قامت وزارة التخطيط بتقدير قيمة الناتج المحلي الإجمالي لعام ٢٠١٣/٢٠١٤ بنحو ١٩٩٧,٦ مليار جنيه، مقارنة بناتج محلي إجمالي قدره ١٧٥٣ مليار جنيه لعام ٢٠١٢/٢٠١٣. وتجدر الإشارة إلى أنه قد تم مراجعة تقديرات الناتج المحلي الإجمالي في ضوء النتائج النهائية التي تم إعلانها في ٢٠١٣/٢٠١٤، ليبلغ ٢٢٢١,١ مليار جنيه في عام ٢٠١٤/٢٠١٣.



المصدر: وزارة المالية.

١/ تشمل الفوائد والأقساط المدفوعة (بدون متأخرات).

جدول (١١) القطاع الحكومي : ملخص المعاملات الرئيسية للموازنة العامة ^١ (تابع)

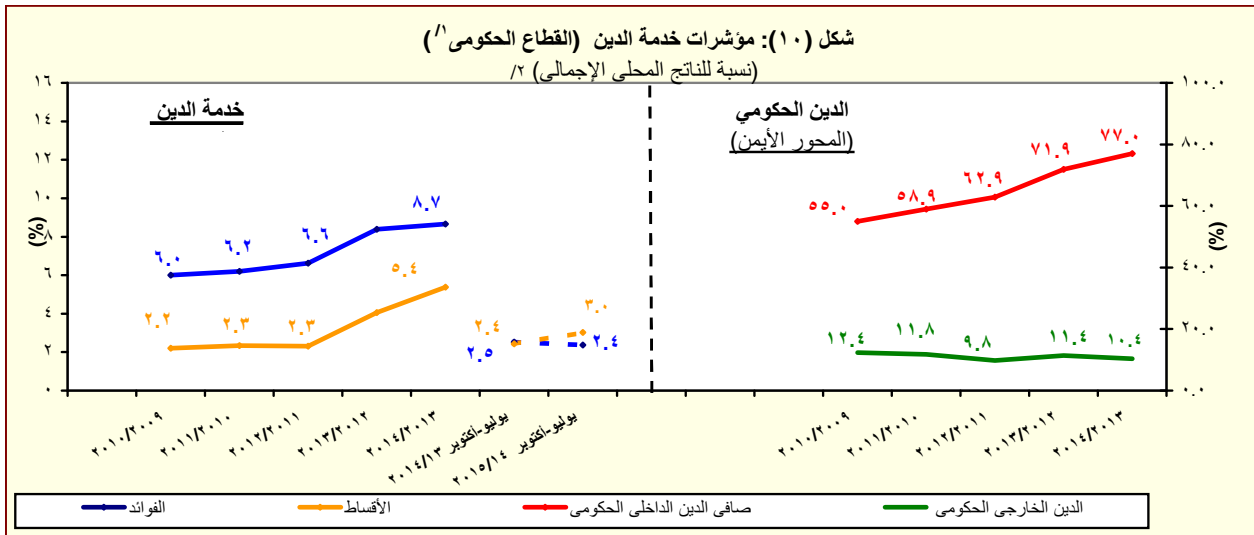
(مليون جنيه)

فصليات						
٢٠١٤/٢٠١٣	٢٠١٣/٢٠١٢	٢٠١٢/٢٠١١	٢٠١١/٢٠١٠	٢٠١٠/٢٠٠٩	٢٠٠٩/٢٠٠٨	٢٠٠٨/٢٠٠٧
٢٥٥,٤٣٩	٢٣٩,٧١٩	١٦٦,٧٠٥	١٣٤,٤٦٠	٩٨,٠٣٨	٧١,٨٢٦	٦١,١٢٢
٢٥٥,٤٣٩	٢٣٩,٧١٩	١٦٦,٧٠٥	١٣٤,٤٦٠	٩٨,٠٣٨	٧١,٨٢٦	٦١,١٢٢
٣١٥-	١٢	٠	٢٢	٤٢٥	١٨٣	٦٧٣
٢٧٧,٣٢٠	٢٧٠,٦٢٤	١٨٢,٢١٨	١٤٤,٢٩٥	١٠١,٤٩٢	٨٣,٦٢٧	٥٢٧
٣٢,٩٥٧	٤٩,٢٨٦	٣٥,٨٤٤	٣٤,٧١٢	٦١,٢٢٩	١٥,١٩١-	٣,٧١٤
٢٤٤,٣٦٣	٢٢١,٣٣٨	١٤٦,٣٧٤	١٠٩,٥٨٣	٤٠,٢٦٣	٩٨,٨١٨	٣,١٨٧-
٤,٠٢٢	٢٠,٢٧٠	٩,٠٦٢-	٥,٠٢٢	٢,٤٥٨	١,٨١٢-	١١,٤٣٩
-	-	-	-	-	-	٣٨,٩٧٠
-	-	-	-	-	٤-	٥٦-
٢٥,٣٨٨-	١٣,١٤٧-	٤٤٣-	٣,٥٥٣	٣٤٧	٦٠٢-	١٤,٧٩١
١,٢٤٢	١١,٣٥٧	١,٥٣٣	٣,٩٢٢	١,٣٢٨	٣,٣٦٦	٤,٢٧٦-
١,٠٥١-	٦,٧٩١-	١١,٣٧٦-	٧,٤١٩-	٢٢٧-	١٠,٩١٥-	١,١٤٩-
٣٩١-	٤٢,٦٠٦-	٣,٨٣٥	١٤,٩٣٥-	٧,٧٨٥-	٢,٠١٧-	٢٠٣

المصدر: وزارة المالية

١/ تم إعداد البيانات لتتفق مع معايير صندوق النقد الدولي والمعروفة بـ GFS ٢٠٠١ (على أساس نقدي).

٢/ يتضمن الدين الخارجى الحكومى المعاد تبويبه فى ضوء المفاوضات بين وزارة المالية والبنك المركزى والتي أسفرت عن إعادة تبويب الديون المعاد إقراضها ضمن الدين الخارجى للحكومة المركزية ووحدات الحكم المحلى بدلاً من مديونيات "القطاعات الأخرى".



المصدر: وزارة المالية والبنك المركزى المصرى

١/ يشمل قطاع موازنة الجهاز الإدارى و المحليات، والهيئات الخدمية العامة.

٢/ قامت وزارة التخطيط بتقدير قيمة الناتج المحلى الإجمالى لعام ٢٠١٤/٢٠١٣ بنحو ١٩٩٧.٦ مليار جنيه، مقارنة بناتج محلى إجمالى قدره ١٧٥٣ مليار جنيه لعام ٢٠١٣/٢٠١٢. وتجدر الإشارة إلى أنه قد تم مراجعة تقديرات الناتج المحلى الإجمالى فى ضوء النتائج النهائية التى تم إعلانها فى ٢٠١٤/٢٠١٣، ليبلغ ٢٣٢١.١ مليار جنيه فى عام ٢٠١٥/٢٠١٤.