

القسم السادس

المؤشرات النقدية

جدول (٢٤)	تطور المؤشرات النقدية الرئيسية	٤٥
جدول (٢٥)	المسح المصرفي لأهم إجماليات السيولة المحلية (الأصول و الإلتزامات المقابلة)	٤٦-٤٧
--		
جدول (٢٦)	نقود الإحتياط و الأصول المقابلة	٤٨
جدول (٢٧)	الودائع لدى البنوك	٤٩
جدول (٢٨)	التسهيلات الائتمانية من البنوك	٥٠
جدول (٢٩)	هيكل أسعار الفائدة المحلية	٥١

جدول (٢٤) : تطور المؤشرات النقدية الرئيسية

(يوليو ٢٠١٤)

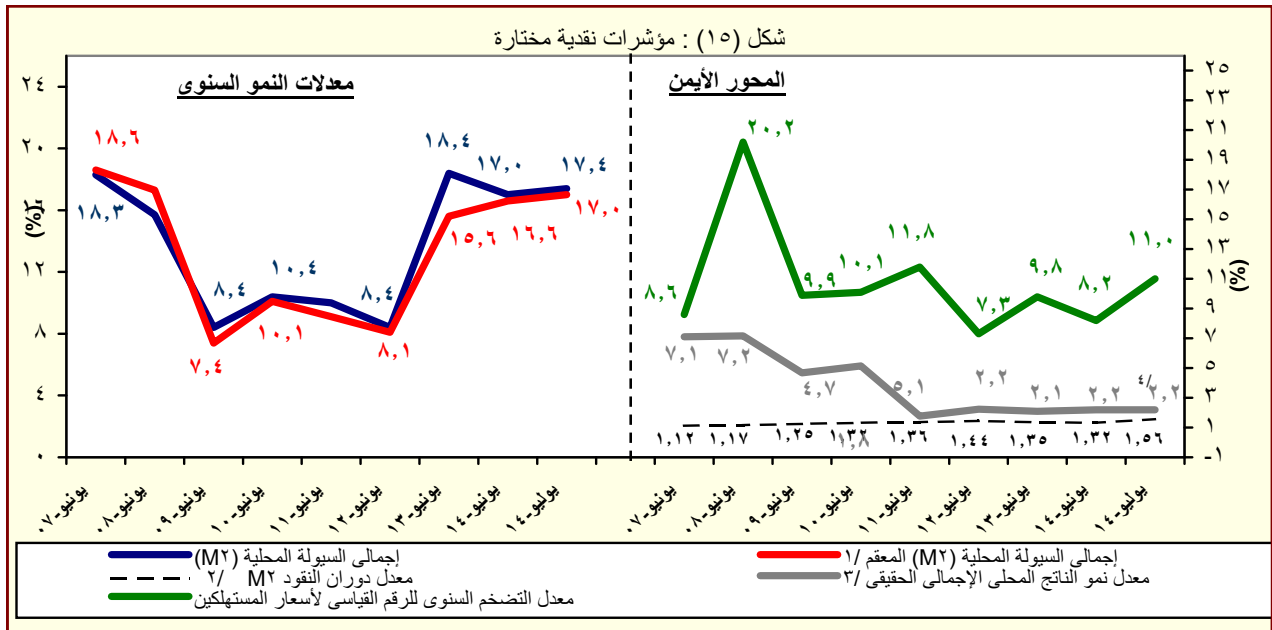
معدل نمو شهري %	معدل نمو ربع سنوي %	معدل تغير سنوي % متوسط النمو السنوي لمدة عام ^{١/}	
-٨,٢	-٣,٨	-١٩,١	صافى الأصول الأجنبية (بالجنيه المصرى)
١,٤	-٩,٦	-١٥,٣	صافى الأصول الأجنبية لدى البنك المركزى
٠,٤	-١,٩	-٩,٦	صافى الإحتياطي الدولى لدى البنك المركزى
-١٢,١	-٠,٨	-٢٠,٨	صافى الأصول الأجنبية لدى البنوك ^{٢/}
-٨,٣	-٦,١	-٢٠,٨	صافى الأصول الأجنبية (بالدولار الأمريكى)
١,٣	-١١,٨	-١٧,٠	صافى الأصول الأجنبية لدى البنك المركزى
٠,٣	-٤,٣	-١١,٤	صافى الإحتياطي الدولى لدى البنك المركزى
-١٢,٢	-٣,٢	-٢٢,٤	صافى الأصول الأجنبية لدى البنوك ^{٢/}
٢,٨	٦,٧	٢٢,٠	صافى الأصول المحلية
٢,٥	٩,٣	٣٠,٦	صافى المطلوبات من الحكومة وهيئة السلع التموينية
-٠,٣	-١,٩	٣,٨	المطلوبات من قطاع الأعمال العام
٠,٠	٣,٣	٧,٥	المطلوبات من قطاع الأعمال الخاص
١,٩	٥,٩	١٧,٤	إجمالى السيولة المحلية (M٢)
٤,٢	٨,٦	٢٠,٩	المعروض النقدى (M١)
١,٠	٤,٩	١٦,١	أشياء نقود

المصدر: البنك المركزى المصرى.

١/ متوسط معدل النمو السنوي لفترة ١٢ شهر متتالية.

٢/ يتضمن صافى أصول البنوك التجارية، والمتخصصة، وبنوك الإستثمار والأعمال.

شكل (١٥) : مؤشرات نقدية مختارة



المصدر: البنك المركزى المصرى.

١/ هذا المفهوم يقوم بتحديد أثر سعر الصرف على المكون الاجنبى فى السيولة المحلية وذلك بتطبيق سعر الصرف السارى فى الفترة المقابلة على الإجماليات النقدية خلال الفترة محل الدراسة.

٢/ قامت وزارة التخطيط بتعديل قيمة الناتج المحلى الإجمالى لعام ٢٠١٣/٢٠١٤ ليصل الى ١٩٩٧,٦ مليار جنيه، مقارنة بناتج محلى إجمالى قدره ١٧٥٣,٣ مليار جنيه لعام ٢٠١٢/٢٠١٣.

٣/ معدل النمو الحقيقي للناتج المحلى الإجمالى بسعر السوق .

٤/ تعكس معدل النمو الحقيقي للناتج المحلى لعام ٢٠١٣/٢٠١٤.

جدول (٢٥) : المسح المصرفى لأهم إجماليات السيولة المحلية
الأصول والالتزامات المقابلة لها لدى الجهاز المصرفى
(يوليو ٢٠١٤)

(مليون جنيه)

* يوليو-١٤	يونيو-١٤	مايو-١٤	أبريل-١٤	يوليو-١٣	يونيو-١٢	يوليو-١١	يوليو-١٠	يوليو-٠٩	
١١٧.٩٣٤	١٢٨.٤٢٥	١٢٦.٠٥٩	١٢٢.٦١٤	١٤٥.٨٣٢	١٥٦.٠٦٥	٢٥٣.٦٥٤	٢٨٣.٣٨٦	٢٥٦.٦٧٦	صافى الأصول الأجنبية ^{١/}
(١٩,١)	(٤,٢)	(٦,٩)	(١,٤)	(٦,٦)	(٣٨,٥)	(١٠,٥)	(١٠,٤)	(١٣,٥)	
٣٧.٨٧٦	٣٧.٣٥٥	٤١.٧٠٩	٤١.٨٩٦	٤٤.٧٣١	٦٩.٤٧٧	١٤١.٨١١	١٩٠.٤٧٨	١٧٢.١٥٨	البنك المركزى (صافى)
١١٦.٢٥١	١١٥.٧٠٥	١١٩.٩٩١	١١٨.٨١٢	١٢٨.٩٩٤	٨٥.٥٩٨	١٥٠.٩٢١	١٩٨.٨٨٤	١٧٣.٤٢٣	أصول أجنبية
٧٨.٣٧٥	٧٨.٣٥٠	٧٨.٢٨٢	٧٦.٩١٦	٨٤.٢٦٣	١٦.١٢١	٩.١١٠	٨.٤٠٦	١.٢٦٥	خصوم أجنبية
٨٠.٠٥٨	٩١.٠٧٠	٨٤.٣٥٠	٨٠.٧١٨	١٠١.١٠١	٨٦.٥٨٨	١١١.٨٤٣	٩٢.٩٠٨	٨٤.٥١٨	البنوك (صافى)
١١٤.٧١٦	١١٥.٨٣٨	١١٧.٨٨٦	١١٤.٠٧٥	١٣٣.٨٠٣	١١٦.٦٤٧	١٤٢.٥٤٥	١٢٣.٨١٢	١١٠.١٨٦	أصول أجنبية
٣٤.٦٥٨	٢٤.٧٦٨	٣٣.٥٣٦	٣٣.٣٥٧	٣٢.٧٠٢	٣٠.٥٥٩	٣٠.٧٠٢	٣٠.٩٠٤	٢٥.٦٦٨	خصوم أجنبية
١.٤٤٢٧.٠٩٨	١.٣٨٨.١٦٦	١.٣٥٨.٣٦١	١.٣٣٦.٩٥٤	١.١٧٠.٢٢٢	٩٤٥.٨٠٩	٧٦٥.٢٧٢	٦٣٩.٢٥١	٥٧٨.٧٨١	صافى الأصول المحلية ومنها :
(٢٢,٠)	(١٨,٤)	(١٩,٩)	(١٨,١)	(٢٣,٧)	(٢٣,٦)	(١٩,٧)	(١٠,٤)	(٢٠,٩)	
١.٠٧١.٨٩٩	١.٠٤٥.٩٠٥	٩٩٣.٧١٠	٩٨٠.٥٥٧	٨٢٠.٤٥٩	٥٩٩.١٤٦	٤٥٤.٣٣٢	٣٤٦.٤٥٨	٢٩٤.٨٢١	صافى المطلوبات من الحكومة وهينه السلع التموينية ^{١/}
١.٠٥٤.٤٥٨	١.٠٣٥.٢٨٨	٩٨٦.٠٥٤	٩٦٩.٨٢٧	٨٧٥.٨٣٣	٦٥٦.٦٤٤	٥٤٢.٢٤٩	٤١٠.٨٠٤	٣٥٩.٨٠١	بالعملة المحلية
١٧٤.٤٤١	١٠.٦١٧	٧.٦٥٦	١٠.٧٣٠	-٥٥.٣٧٤	-٥٧.٤٩٨	-٨٨.٢١٧	-٦٤.٣٤٦	-٦٤.٩٨٠	بالعملة الأجنبية
٤٥.٢٥٢	٤٥.٣٦٦	٤٦.٣٥٣	٤٦.١٣١	٤٣.٦٠٤	٤١.١٧٧	٣٣.٣٣١	٣٠.٧٠١	٣٣.٥٩١	المطلوبات من قطاع الأعمال العام
٣٥.٣٧٦	٣٥.٣٧٣	٣٦.٤٦٤	٣٦.٣٠٨	٣٤.٧٩٨	٣٢.٤٧١	٢٥.٣٦٠	٢١.٨٩٩	٢٤.٦٠٤	بالعملة المحلية
٩.٨٧٦	٩.٩٩٣	٩.٨٨٩	٩.٨٢٣	٨.٨٠٦	٨.٧٠٦	٧.٩٧١	٨.٨٠٢	٨.٩٨٧	بالعملة الأجنبية
٥٣٤.٤٧٠	٥٣٤.٥٩٠	٥٢٦.٦١٤	٥١٧.٥٥٧	٤٩٧.٣٠٠	٤٥١.٥٢٧	٤٢٢.٦٩٢	٤١٧.١٩٥	٣٨٢.٤٩١	المطلوبات من قطاع الأعمال الخاص ^{١/٢}
٤٠٥.٣٨٠	٤٠٧.٢٨٢	٤٠٠.٣٣٣	٣٩٢.٧١٣	٣٧٤.٦٢٧	٣٤٧.٨٢٣	٣١٧.١٢٩	٣٠٧.٦٧٦	٢٨٤.٤٨٤	بالعملة المحلية
١٢٩.٠٩٠	١٢٧.٣٠٨	١٢٦.٢٨١	١٢٤.٨٤٤	١٢٢.٦٧٣	١٠٣.٧٠٤	١٠٥.٥٦٣	١٠٩.٥١٩	٩٨.٠٠٧	بالعملة الأجنبية
-٢٢٤.٥٢٣	-٢٣٧.٦٩٥	-٢٠٨.٣١٦	-٢٠٧.٢٩١	-١٩١.١٤١	-١٤٦.٠٤١	-١٤٤.٧٨٣	-١٥٥.١٠٣	-١٣٢.١٢٢	صافى البنود الأخرى (الموازنة) ^{١/٣}
١.٥٤٥.٠٣٢	١.٥١٦.٥٩١	١.٤٨٤.٤٢٠	١.٤٥٩.٥٦٨	١.٣١٦.٠٥٤	١.١٠١.٨٧٤	١.٠١٨.٩٢٦	٩٢٢.٦٣٧	٨٣٥.٤٥٧	إجمالى السيولة (M٢)
(١٧,٤)	(١٧,٠)	(١٧,٠)	(١٦,٥)	(١٩,٤)	(٨,١)	(١٠,٤)	(١٠,٤)	(٧,٨)	
٤٢٧.٨٦٠	٤١٠.٥٤٨	٤٠١.٢٥٤	٣٩٤.١٣٩	٣٥٣.٨٤٤	٢٧٨.٣٨٨	٢٥٤.٢٨٨	٢١٣.٢٩١	١٨٥.٧٩٣	المعروض النقدى (M٣) ^{١/٤}
(٢٠,٩)	(١٩,٣)	(٢٠,٩)	(١٩,٩)	(٢٧,١)	(٩,٥)	(١٩,٢)	(١٤,٨)	(٨,٧)	
٢٨٥.٤٤١	٢٧٠.٨٥٦	٢٦٧.٧٣٢	٢٥٩.٢٩٤	٢٥٠.٩٣٠	١٩٦.٣٦١	١٧١.٠٤٦	١٣٩.٥٢٨	١٢٢.١٦١	النقد المتداول خارج الجهاز المصرفى
١٤٢.٤١٩	١٣٩.٦٩٢	١٣٣.٥٢٢	١٣٤.٨٤٥	١٠٢.٩١٤	٨٢.٠٢٧	٨٣.٢٤٢	٧٣.٧٦٣	٦٣.٦٣٢	الودائع الجارية بالعملة المحلية
١.١١٧.١٧٢	١.١٠٦.٠٤٣	١.٠٨٣.١٦٦	١.٠٦٥.٤٢٩	٩٦٢.٢١٠	٨٢٣.٤٨٦	٧٦٤.٦٣٨	٧٠٩.٣٤٦	٦٤٩.٦٦٤	أشبه نقود
(١٦,١)	(١٦,٢)	(١٥,٦)	(١٥,٣)	(١٦,٨)	(٧,٧)	(٧,٨)	(٩,٢)	(٧,٥)	
٨٧٧.٧٢٥	٨٦٩.٩٧٥	٨٤٦.٨٧٠	٨٣٦.٦٩٢	٧٣٦.١٩٥	٦٣٧.١١٠	٥٨٥.٢٤٦	٥٥٠.٢٥٩	٤٨٥.٩٣٥	الودائع غير الجارية بالعملة المحلية
٦٤.٨٦٤	٦٢.٢١١	٦٤.٧٩٠	٦٠.٩٠٠	٥٧.٥١٠	٤٥.٢٢٤	٤٣.١٠٦	٣٣.٩٨١	٣٠.٠٣١	الودائع الجارية بالعملة الأجنبية
١٧٤.٥٨٣	١٧٣.٨٥٧	١٧١.٥٠٦	١٦٧.٨٣٧	١٦٨.٥٠٥	١٤١.١٥٢	١٣٦.٢٨٦	١٢٥.١٠٦	١٣٣.٦٩٨	الودائع غير الجارية بالعملة الأجنبية

المصدر: البنك المركزى المصرى.

() معدل النمو عن الفترة المقابلة فى العام السابق.

* مبدئى.

١/ تم تفعيل إتفاقيه الحساب المجد بين البنك المركزى ووزارة المالية فى يونيو ٢٠٠٨، مما أدى الى إهلاك جزء من السندات الصادرة عن وزارة المالية لصالح البنك المركزى.

٢/ يشمل المطلوبات من قطاع الأعمال الخاص والقطاع العائلى.

٣/ تشمل حسابات رأس المال، صافى الأصول والخصوم غير الميوبة، صافى المديونية والدائنية بين البنوك.

٤/ بخلاف الشيكات والحوالات تحت التحصيل.

جدول (٢٥) : المسح المصرفي لأهم إجماليات السيولة المحلية (تابع)

(ملاحظات)
(يوليو ٢٠١٤)

يوليو-٠٩	يوليو-١٠	يوليو-١١	يوليو-١٢	يوليو-١٣	ابريل-١٤	مايو-١٤	يونيو-١٤	يوليو-١٤*
٤٦،١١٨	٤٩،٨٤٥	٤٢،٦٦٦	٢٥،٨٠٧	٢٠،٨١٤	١٧،٥٧١	١٧،٨٠٢	١٧،٩٧٩	١٦،٤٩٤
٣٠،٩٣٢	٣٣،٥٠٤	٢٣،٨٥٣	١١،٤٨٩	٦،٣٨٤	٦،٠٠٤	٥،٨٩٠	٥،٢٣٠	٥،٢٩٧
٤٦،٣٤٥	٥١،٣٢٤	٤٤،١٩٨	٢٨،٤٧٣	٣٢،٨٤٠	٢٨،٥٩٤	٢٨،٨٥٨	٢٨،٩٤٨	٢٧،٤٥٦
٣١،٦٢٦	٣٥،٢٧٨	٢٥،٧٠٦	١٤،٤٢٢	١٨،٨٩٠	١٧،٤٨٩	١٧،٢٨٤	١٦،٦٨٧	١٦،٧٣٧
١٥،١٨٦	١٦،٣٤٢	١٨،٨١٢	١٤،٣١٨	١٤،٤٣٠	١١،٥٦٧	١١،٩١٢	١٢،٧٥٠	١١،١٩٧
١٩،٧٩٧	٢١،٧٧٨	٢٣،٩٧٧	١٩،٢٨٩	١٩،٠٩٧	١٦،٣٤٨	١٦،٦٤٨	١٦،٢١٧	١٦،٠٤٤
٤٤،٦١٢	٥٤،٤٣٦	٥٠،١٦٤	٤٤،٩٧١	٤٤،٦٦٧	٤٤،٧٨٠	٤٤،٧٣٦	٣٤،٤٦٧	٤٤،٨٤٧
نسبة إلى رصيد أول المدة^{١٥}								
٠،٣%	٠،١%	٠،٢%	٠،١%	١،٧%	٠،٠٥%	٠،٢٢%	٠،٤%	٠،٧%
٠،٢%	٠،٥%	٠،٩%	٠،٨%	٠،٢%	١٢،٧%	١٤،٣%	١٦،٦%	٢،٦%
٠،٣%	٠،١%	٠،٦%	٠،٤%	٠،٨%	٣،٩%	٤،٤%	٥،١%	١،١%
٠،٢%	٠،٦%	٠،٤%	٠،٣%	٠،٨%	٨،٨%	١٠،١%	١١،٩%	٠،٧%
١٩،٦	١٧،٢	١٧،٦	١٦،٩	١٧،٢	١٥،٧	١٥،٩	١٥،٦	١٥،٥
٤،٨٥	٤،٤٠	٤،٠٣	٤،٣٠	٤،٠٤	٤،٢٧	٤،٢٧	٤،١٦	٤،١٧
١،٤٤	١،٤٩	١،٥٥	١،٥٩	١،٥٢	١،٣٧	١،٣٥	١،٣٢	١،٥٦
٧،٨	١٠،٤	١٠،٤	٨،١	١٩،٤	١٦،٥	١٧،٠	١٧،٠	١٧،٤
١،٩	٩،١	١،٣	٦،٨	١٠،١	٥،٥	٦،٩	٧،٤	٧،٥
٥،٥٧	٥،٦٩	٥،٩٥	٦،٠٥	٧،٠١	٦،٩٨	٧،٠٨	٧،١٤	٧،١٥

المصدر : البنك المركزي المصري.

* مبدئي.

٤/ صافي الأصول الأجنبية تساوي صافي الأصول الأجنبية لدى البنك المركزي بالإضافة إلى البنوك (صافي).

٥/ يعكس الزيادة السنوية في قيمة الاجماليات النقدية المختارة كنسبة من اجمالي السيولة (M٢) في بداية العام المالي. ويهدف هذا المؤشر الى التعرف على مصادر نمو السيولة المحلية خلال العام المالي محل الدراسة.

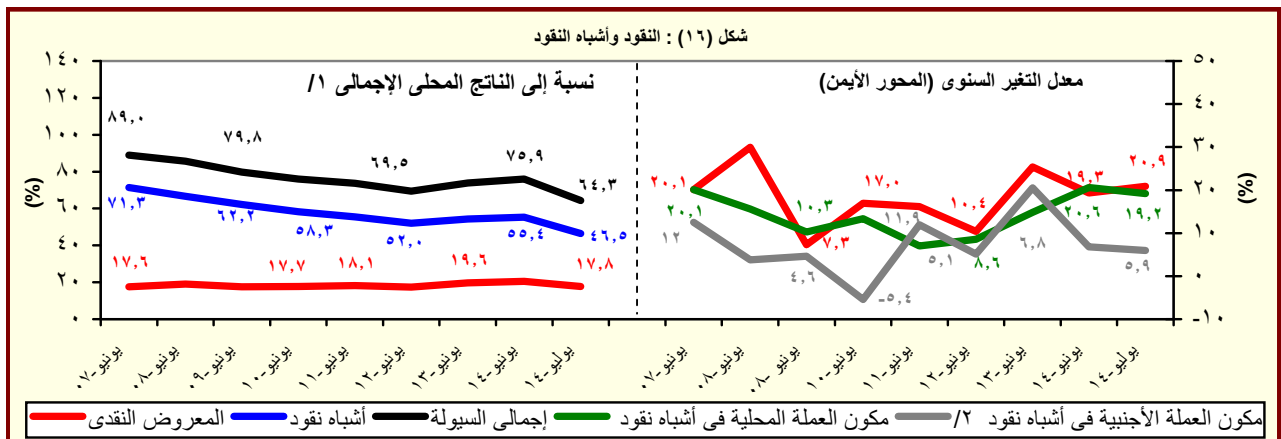
٦/ يمثل نسبة الودائع الجارية وغير الجارية بالعملة الأجنبية إلى اجمالي السيولة المحلية. لا يتضمن كل من ودائع غير المقيمين (جزء من صافي الأصول الأجنبية) والودائع الحكومية.

٧/ اجمالي السيولة (M٢) / نقود الاحتياط.

٨/ الناتج المحلي اجمالي / اجمالي السيولة (M٢). قامت وزارة التخطيط بتعديل قيمة الناتج المحلي اجمالي لعام ٢٠١٣/٢٠١٤ ليصل الى ١٩٩٧،٦ مليار جنيه، مقارنة بناتج محلي اجمالي قدره ١٧٥٣،٣ مليار جنيه لعام ٢٠١٢/٢٠١٣.

٩/ يشمل المطلوبات من قطاع الأعمال الخاص والقطاع العائلي.

١٠/ أسعار الصرف بدءاً من يناير ٢٠٠٣ تعكس أسعار الشراء فقط، علماً بأنه قبل هذا التاريخ كان سعر الصرف يعكس متوسط أسعار البيع والشراء.



المصدر : البنك المركزي المصري.

١/ قامت وزارة التخطيط بتعديل قيمة الناتج المحلي اجمالي لعام ٢٠١٣/٢٠١٤ ليصل الى ١٩٩٧،٦ مليار جنيه، مقارنة بناتج محلي اجمالي قدره ١٧٥٣،٣ مليار جنيه لعام ٢٠١٢/٢٠١٣. ٢/ تشمل الودائع الجارية وغير الجارية بالعملة الاجنبية.

جدول (٢٦) : نقود الإحتياط والأصول المقابلة^١

(مليون جنيه)

* يوليو-١٤	يوليو-١٤	مايو-١٤	ابريل-١٤	يوليو-١٣	يوليو-١٢	يوليو-١١	يوليو-١٠	يوليو-٠٩	
٣٧.٠٥٨٥	٣٦٤.٤٧٣	٣٤٧.٨٦٥	٣٤١.٦١١	٣٢٥.٦٤١	٢٥٦.٢٣٥	٢٥٢.٨٧٣	٢٠٩.٥٦٧	١٧٢.١٦٦	نقود الإحتياط
(١٣,٨)	(١٤,٦)	(١٤,٢)	(١٨,٠)	(٢٧,١)	(١,٣)	(٢٠,٧)	(٢١,٧)	(٢,٠)	
٣٠٣.٩٨٦	٢٨٨.٦٥١	٢٨٢.٤٦١	٢٧٣.٢٧٣	٢٦٥.٦٣٩	٢٠٨.٣٩٨	١٨٢.٥٤٨	١٤٨.٢٨٣	١٢٩.٢٥٤	النقد المتداول خارج البنك المركزى
(١٤,٤)	(١٠,٧)	(١٦,٠)	(١٥,١)	(٢٧,٥)	(١٤,٢)	(٢٣,١)	(١٤,٧)	(١٢,٩)	
٦٦.٥٩٩	٧٥.٨٢٢	٦٥.٤٠٤	٦٨.٢٣٨	٦٠.٠٠٢	٤٧.٨٣٧	٧٠.٣٢٥	٦١.٢٨٤	٤٢.٩١٢	ودائع البنوك بالعملة المحلية لدى البنك المركزى
(١١,٠)	(٣٢,٨)	(٦,٨)	(٣١,٠)	(٢٥,٤)	(-٣٢,٠)	(١٤,٨)	(٤٢,٨)	(-٢١,١)	
									الأصول المقابلة لها
٣٧.٨٧٦	٣٧.٣٥٥	٤١.٧٠٩	٤١.٨٩٦	٤٤.٧٣١	٦٩.٤٧٧	١٤١.٨١١	١٩٠.٤٧٨	١٧٢.١٥٨	صافى الاصول الأجنبية ^{١٢}
(-١٥,٣)	(-٢,٣)	(-٢,٦٤)	(٢٠,٤١)	(-٣٥,٦)	(-٥١,٠)	(-٢٥,٥)	(١٠,٦)	(-٤,٥)	
٣٣٢.٧٠٩	٣٢٧.١١٨	٣٠٦.١٥٦	٢٩٩.٧١٥	٢٨٠.٩١٠	١٨٦.٧٥٨	١١١.٠٦٢	١٩.٠٨٩	٨	صافى الأصول المحلية ^{١٢}
(١٨,٤)	(١٦,٩)	(١٧,٠)	(١٧,٦)	(٥٠,٤)	(٦٨,٢)	(٤٨١,٨)	-	(١٠٠,١)	
٤٥٠.١٢٧	٤١٩.٩٠٥	٣٨٢.٥٣٦	٣٨٠.٨٦٥	٣٢٩.٦١٧	١٨٢.٩٦٢	١٢٧.٨٢٥	٩٥.٥٣٦	٨٩.٠٧٥	صافى المطلوبات من الحكومة ^{١٣}
(٣٦,٦)	(٤٠,١)	(٢٨,٨)	(٣٣,٦)	(٨٠,٢)	(٤٣,١)	(٣٣,٨)	(٧,٣)	(-١٠,٥)	
٤٨٤.٦٢٢	٤٦٤.٢٤٨	٤٣٢.٠١٥	٤٢٦.٥٥٦	٤٢٠.٧٩٠	٢٦٣.١٦٧	٢٠٣.٤١٤	١٦٥.٢٨٩	١٥٧.٦٣٢	المطلوبات
(١٥,٢)	(١٤,٧)	(٨,٩)	(١٠,٣)	(٥٩,٩)	(٢٩,٤)	(٢٣,١)	(٤,٩)	(-٧,٤)	
٢١٤.٣٣١	٢٤٠.٣٣١	٢٤٠.٣٣١	٢٤٠.٣٣١	٢٤٠.٣٣١	١٧٨.٨٣١	١٢٩.٠٩٧	١٣٠.٥٩٦	١٣٠.٧٧١	أوراق مالية
٢٧٠.٢٩١	٢٢٣.٩١٧	١٩١.٦٨٤	١٨٦.٢٢٥	١٨٠.٤٥٩	٨٤.٣٣٦	٧٤.٣١٧	٣٤.٦٩٣	٢٦.٨٦١	تسهيلات إئتمانية
٣٤.٤٩٥	٤٤.٣٤٣	٤٩.٤٧٩	٤٥.٦٩١	٩١.١٧٣	٨٠.٢٠٥	٧٥.٥٨٩	٦٩.٧٥٣	٦٨.٥٥٧	الودائع ^{١٤}
(-٦٢,٢)	(-٥٧,٨)	(-٥٠,٥)	(-٥٥,٠)	(١٣,٧)	(٦,١)	(٨,٤)	(١,٧)	(-٢,٨)	
-٧.٧٨٩	-٩.٠١٨	-٩.١٣٢	-٨.٠٢٢	١.٢٣٢	-١.١٢٣	١.١٦٩	٢٧.١٩٢	٤.١٣٠	صافى المطلوبات من البنوك
-١٠٩.٦٢٩	-٨٣.٧٦٩	-٦٧.٢٤٨	-٧٣.١٢٨	-٤٩.٩٣٩	٤.٩١٩	-١٧.٩٣٢	-١٠٣.٦٣٩	-٩٣.١٩٧	صافى البنود الموازنة ^{١٥}
									ملاحظات
٦,٤٩	٥,٤٨	٥,٧٤	٥,٨٥	٦,١٣	٦,٨٤	٦,٢٣	٦,٥٥	٧,٠١	معدل دوران نقود الإحتياط ^{١٦/١٧}

المصدر : البنك المركزى المصرى.

() معدل النمو عن الفترة المقابلة فى العام السابق.

* مبدئى.

١/ بيانات معدلة حيث قام البنك المركزى بتغيير الأسلوب المحاسبى لقياس حجم نقود الإحتياط بدءا من بيانات يونيو ٢٠٠٣، وذلك فى إطار مراجعة تبويب عمليات السوق المفتوحة التى يقوم بها البنك المركزى. وأدت هذه المراجعة إلى استبعاد حجم عمليات السوق المفتوحة من "ودائع البنوك بالعملة المحلية لدى البنك المركزى" وإدراجها ضمن بند "صافى البنود الموازنة".

٢/ تم تفعيل إتفاقية الحساب المجدد بين البنك المركزى ووزارة المالية فى يونيو ٢٠٠٨، مما أدى إلى إهلاك جزء من السندات الصادرة عن وزارة المالية لصالح البنك المركزى.

٣/ تشمل صافى المطلوبات من الهيئات الاقتصادية و بنك الإستثمار القومى.

٤/ تم تحويل حسابات الودائع الحكومية (شاملة الهيئات العامة الاقتصادية والخدمية) من البنوك الى حساب الخزانة الموحد بالبنك المركزى بدءا من ديسمبر ٢٠٠٦، تطبيقا للقانون رقم ١٣٩ لسنة ٢٠٠٦.

٥/ يتضمن صافى الأصول و الخصوم غير المحددة و عمليات السوق المفتوحة.

٦/ الناتج المحلى الإجمالى / نقود الإحتياط.

٧/ قامت وزارة التخطيط بتعديل قيمة الناتج المحلى الإجمالى لعام ٢٠١٣/٢٠١٤ ليصل الى ١٩٩٧,٦ مليار جنيه، مقارنة بناتج محلى إجمالى قدره ١٧٥٣,٣ مليار جنيه لعام ٢٠١٢/٢٠١٣.

جدول (٢٧): الودائع لدى البنوك^١

(مليون جنيه)

يوليو-٠٩	يوليو-١٠	يوليو-١١	يوليو-١٢	يوليو-١٣	ابريل-١٤	مايو-١٤	يونيو-١٤	يوليو-١٤*
٨٢٢,٥٧٠	٩٠١,٠٢٤	٩٧٢,٧٨٨	١,٠٢٩,٥٨٤	١,٢١٢,٠١٤	١,٣٨٢,٨٠٤	١,٤٠٣,٣٣٩	١,٤٣٣,٦٨٥	١,٤٥٦,٨٩٨
(٧,٧)	(٩,٥)	(٨,٠)	(٥,٨)	(١٧,٧)	(١٩,٢)	(٢٠,٠)	(٢٠,٤)	(٢٠,٢)
٦١٤,٦٣٠	٦٩٣,٥٠٦	٧٣٧,٥٣١	٧٨٥,٦١١	٩١١,٧٤٠	١,٠٥٩,١٠٩	١,٠٦٧,٠٦٧	١,٠٩٧,٦٨٦	١,١٢٤,٥٩٠
٢٠٧,٩٤٠	٢٠٧,٥١٨	٢٣٥,٢٥٧	٢٤٣,٩٧٣	٣٠٠,٢٧٤	٣٢٣,٦٩٥	٣٣٦,٢٧٢	٣٣٥,٩٩٩	٣٣٢,٣٠٨
٧١٨,٨١٢ ^٢	٧٨٨,٨٠٦	٨٥٤,٣٢٧	٩١٢,٥٧٠	١,٠٧٣,٧٠٣	١,٢٠٨,٨٦٦	١,٢٢٥,٣٧٦	١,٢٥٤,٨٧٢	١,٢٦٩,٠٥٤
(٦,٩)	(٩,٧)	(٨,٣)	(٦,٨)	(١٧,٧)	(١٦,٧)	(١٧,٢)	(١٨,٠)	(١٨,٢)
٥٥١,٩٦٢	٦٢٧,٠٧٠	٦٧١,٢١٤	٧٢٢,٤٥٩	٨٤٣,٥٨٨	٩٧٦,٢٤٥	٩٨٥,١٠١	١,٠١٤,٧٠٥	١,٠٢٥,٤٣٧
١٦٦,٨٥٠	١٦١,٧٣٦	١٨٣,١١٣	١٩٠,١١١	٢٣٠,١١٥	٢٣٢,٦٢١	٢٤٠,٢٧٥	٢٤٠,١٦٧	٢٤٣,٦١٧
١٠٣,٧٥٨	١١٢,٢١٨	١١٨,٤٦١	١١٧,٠١٤	١٣٨,٣١١	١٧٣,٩٣٨	١٧٧,٩٦٣	١٧٨,٨١٣	١٨٧,٨٤٤
(١٤,٣)	(٨,٢)	(٥,٦)	-(١,٢)	(١٨,٢٠)	(٤٠,٢)	(٤٣,٧)	(٤٠,٨١)	(٣٥,٨)
٦٢٠,٦٦٨	٦٦,٤٣٦	٦٦,٣١٧	٦٣,١٥٢	٦٨,١٥٢	٨٢,٨٦٤	٨١,٩٦٦	٨٢,٩٨١	٩٩,١٥٣
٤١,٠٩٠	٤٥,٧٨٢	٥٢,١٤٤	٥٣,٨٦٢	٧٠,١٥٩	٩١,٠٧٤	٩٥,٩٩٧	٩٥,٨٣٢	٨٨,٦٩١
ملاحظات (نسبة مئوية)								
٢٥,٣	٢٣,٠	٢٤,٢	٢٣,٧	٢٤,٨	٢٣,٤	٢٤,٠	٢٣,٤	٢٢,٨
٢٣,٢	٢٠,٥	٢١,٤	٢٠,٨	٢١,٤	١٩,٢	١٩,٦	١٩,١	١٩,٢
٣٩,٦	٤٠,٨	٤٤,٠	٤٦,٠	٥٠,٧	٥٢,٤	٥٣,٩	٥٣,٦	٤٧,٢

المصدر: البنك المركزي المصري.

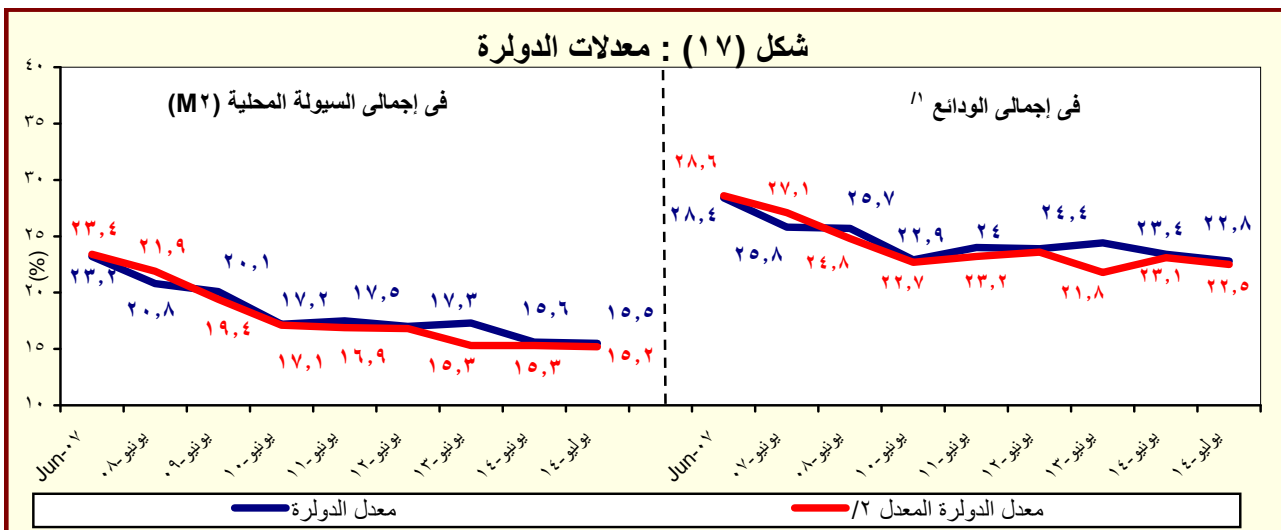
() معدل النمو عن الفترة المقابلة في العام السابق.

* مبدئي.

١/ لا تشمل الودائع لدى البنك المركزي.

٢/ تشمل ودائع كل من قطاع الأعمال العام والخاص والقطاع العائلي وغير المقيمين (قطاع العالم الخارجي). لا تشمل شيكات وحالات تحت التحصيل.

شكل (١٧) : معدلات الدولار



المصدر: البنك المركزي المصري.

١/ بخلاف الودائع لدى البنك المركزي المصري.

٢/ يشير الى معدل الدولار بعد تحييد أثر تغير سعر الصرف على المكون الأجنبي في جملة الودائع. وعلى سبيل المثال فإن معدل الدولار في إجمالي الودائع في يونيو ٢٠٠٨ كان ينبغي أن يبلغ ٢٧,١% بدلاً من ٢٥,٨% في حالة عدم حدوث تغيير في سعر الصرف خلال العام السابق.

جدول (٢٨) : التسهيلات الائتمانية من البنوك ^١

(مليون جنيه)

* يوليو-١٤	يونيو-١٤	مايو-١٤	ابريل-١٤	يوليو-١٣	يوليو-١٢	يوليو-١١	يوليو-١٠	يوليو-٠٩	
٥٨٨.٠٠٣	٥٨٧.٨٥٢	٥٧٩.٤٩٩	٥٦٩.٤٧١	٥٥٠.٣١٩	٥٠٥.١٤٠	٤٧٥.٤٠١	٤٦٤.٦١٧	٤٢٧.٥٩٨	إجمالي أرصدة التسهيلات الائتمانية
(٦.٨)	(٧.١)	(٦.٢)	(٤.٨)	(٨.٩)	(٦.٣)	(٢.٣)	(٨.٧)	(٥.٢)	
٤٠.٧٦٩	٤٠.٨٠٢	٣٩.١١٧	٣٨.١٣٤	٣٦.٢٧٠	٣٣.١٨٣	٤٠.٣١٧	٣٩.٧٨٥	٣٠.٩٥٥	للحكومة ^٢
(١٢.٤)	(١٤.٠)	(١٠.٣)	(٩.٣)	(٩.٣)	-(١٧.٧)	(١.٣)	(٢٨.٥)	(١.٥)	
١١.٧٢٤	١١.٨٧٢	١٢.٠٩٥	١١.٥٥٨	١١.١٣٥	١٤.٢٦٢	١٧.٩٥٠	١٧.٧٤٢	١٣.٧٩٦	بالعملة المحلية
٢٩.٠٤٥	٢٨.٩٣٠	٢٧.٠٢٢	٢٦.٥٧٦	٢٥.١٣٥	١٨.٩٢١	٢٢.٣٦٧	٢٢.٠٤٣	١٧.١٥٩	بالعملة الأجنبية
٥٤٧.٢٣٤	٥٤٧.٠٥٠	٥٤٠.٣٨٢	٥٣١.٣٣٧	٥١٤.٠٤٩	٤٧١.٩٥٧	٤٣٥.٠٨٤	٤٢٤.٨٣٢	٣٩٦.٦٤٣	لغير الحكومة
(٦.٥)	(٦.٦)	(٥.٩)	(٤.٥)	(٨.٩)	(٨.٥)	(٢.٤)	(٧.١)	(٥.٥)	
٤٠٥.١٦٧	٤٠٦.٤٩٩	٤٠٠.٤٧١	٣٩٢.٦٧٣	٣٧٥.٥٩١	٣٤٩.١٤٩	٣١٠.٣٨٠	٢٩٦.٥٨٣	٢٨٠.٣٢٥	بالعملة المحلية
١٤٢.٠٦٧	١٤٠.٥٥١	١٣٩.٩١١	١٣٨.٦٦٤	١٣٨.٤٥٨	١٢٢.٨٠٨	١٢٤.٧٠٤	١٢٨.٢٤٩	١١٦.٣١٨	بالعملة الأجنبية
ملاحظات (نسبة مئوية):									
٨٥.٤	٨٥.٤	٨٥.٣	٨٥.٣	٨٥.٥	٨٥.٣	٨٤.٦	٨٤.٩	٨٥.٠	التسهيلات الائتمانية الممنوحة الى القطاع الخاص الى جملة التسهيلات ^٣
٤٣.١	٤٣.٦	٤٤.١	٤٤.٠	٤٧.٩	٥١.٧	٥٠.٩	٥٣.٩	٥٥.٢	القروض الى الودائع للقطاع غير الحكومي ^٤
٢١.٧	٢٢.٨	٢٢.٠	٢١.٩	٢٦.٢	٢٨.٤	٣٤.٠	٣٥.٥	٢٩.٨	القروض الى الودائع للقطاع الحكومي
٢٩.١	٢٨.٨	٢٨.٨	٢٩.٠	٢٩.٧	٢٨.١	٣٠.٩	٣٢.٣	٣١.٢	التسهيلات الائتمانية بالعملة الأجنبية الى جملة التسهيلات
٧١.٢	٧٠.٩	٦٩.١	٦٩.٧	٦٩.٣	٥٧.٠	٥٥.٥	٥٥.٤	٥٥.٤	التسهيلات الائتمانية بالعملة الأجنبية للقطاع الحكومي الى جملة التسهيلات الممنوحة للقطاع الحكومي
٢٦.٠	٢٥.٧	٢٥.٩	٢٦.١	٢٦.٩	٢٦.٠	٢٨.٧	٣٠.٢	٢٩.٣	التسهيلات الائتمانية بالعملة الأجنبية للقطاع غير الحكومي الى جملة التسهيلات الممنوحة للقطاع غير الحكومي

المصدر: البنك المركزي المصري.

* مبنى.

() معدل النمو عن الفترة المقابلة في العام السابق.

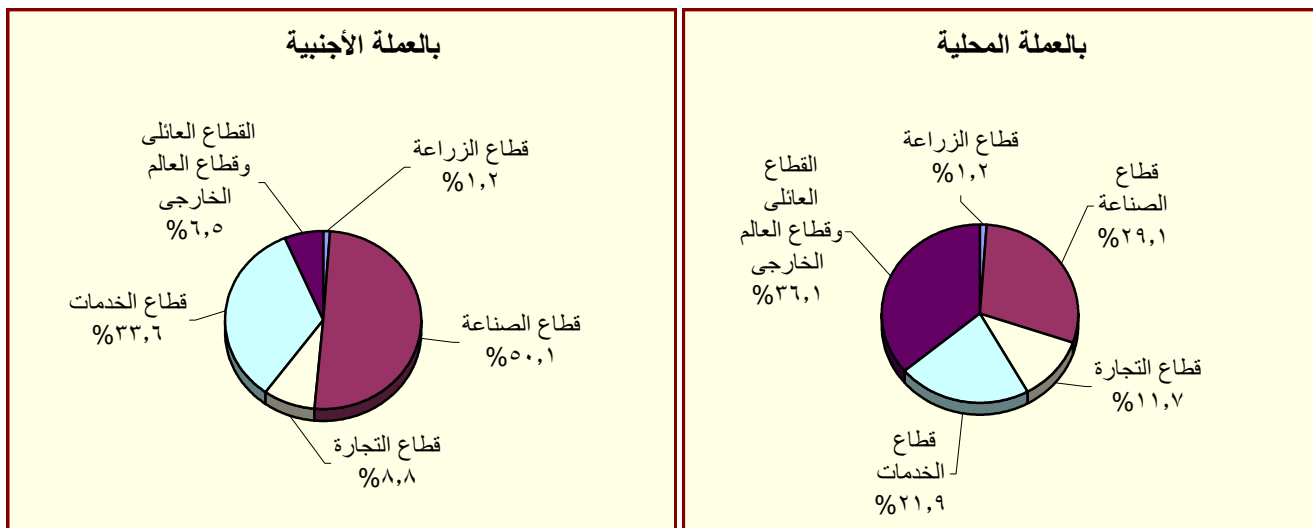
١/ لا يتضمن التسهيلات الائتمانية المقدمة من قبل البنك المركزي المصري.

٢/ يشمل الجهاز الإداري والهيئات الخدمية و المحليات والهيئات الاقتصادية.

٣/ يشمل كل من قطاع الأعمال الخاص والقطاع العائلي و قطاع العالم الخارجى (غير المقيمين).

٤/ يشمل قطاع الاعمال العام، قطاع الأعمال الخاص و القطاع العائلي و قطاع العالم الخارجى (غير المقيمين).

شكل (١٨) : توزيع التسهيلات الائتمانية الممنوحة للجهات غير الحكومية بحسب القطاعات (يوليو ٢٠١٤)



المصدر: البنك المركزي المصري.

جدول (٢٩) : هيكل أسعار الفائدة المحلية

سعر خصم البنك المركزي ^{١/}	متوسط سعر الفائدة على القروض (سنة فأقل) ^{٢/}	متوسط سعر الفائدة على الودائع ٣ أشهر ^{١/}	سعر العائد على أذون خزائنة ٩١ يوم	سعر العائد على شهادات الإستثمار ^{١/٣}	سعر العائد على ودائع صندوق توفير البريد ^{١/}
١٠,٠٠	١٣,٧٠	٨,٦٩	٨,٣١	١٠,٥٠	١٠,٥٠
١٠,٠٠	١٣,٤٠	٧,٩٦	٨,٤١	١٠,٥٠	١٠,٥٠
١٠,٠٠	١٣,٣٩	٧,٦٦	١٠,١٢	١٠,٥٠	١٠,٥٠
٩,٠٠	١٢,٧١	٦,٥٣	٨,٨٢	٩,٥٠	٩,٥٠
٩,٠٠	١٢,٦٤	٦,٠١	٨,٦٥	١٠,٠٠	٩,٥٠
١٠,٠٠	١٢,٢٢	٦,٠٩	٦,٩٧	١٠,٠٠	٩,٥٠
٩,٠٠	١٢,٣٩	٧,٠٣	١١,٣٢	١٠,٠٠	٩,٢٧
٨,٥٠	١١,٣٥	٥,٩٧	٩,٨٦	٩,٥٨	٩,٠٠
٨,٥٠	١٠,٨٤	٦,٥٢	١٠,٢٠	٩,٥٠	٩,٠٠
٩,٥٠	١١,٦٣	٧,٢٦	١٣,٣٨	١٠,٩٢	٩,٠٠
١٠,٢٥	١٢,٢٠	٧,٧٧	١٣,٣٥	١١,٩٢	٩,٠٠
٨,٧٥	١١,٩٢	٧,١٩	١٠,٨٨	١٠,٤٨	٨,٦٣
متوسط شهري					
٩,٧٥	١٢,٤٠	٧,٩٠	١١,٤٨	١١,٥٠	٩,٠٠
٩,٧٥	١٢,٢٠	٧,٧٠	١١,١٥	١١,٥٠	٩,٠٠
٩,٢٥	١٢,٢٠	٧,٤٠	١٠,٩١	١١,٥٠	٨,٥٠
٩,٢٥	١٢,١٠	٧,٢٠	١٠,٨٧	١٠,٥٠	٨,٥٠
٨,٧٥	١١,٩٠	٧,٠٠	١٠,٤٦	٩,٧٥	٨,٥٠
٨,٧٥	١١,٨٠	٧,١٠	١٠,٣٧	٩,٧٥	٨,٥٠
٨,٧٥	١١,٨٠	٧,١٠	١٠,٢٢	٩,٧٥	٨,٥٠
٨,٧٥	١١,٧٠	٦,٨٠	١٠,٢٤	٩,٧٥	٨,٥٠
٨,٧٥	١١,٦٠	٦,٨٠	١٠,٤٠	٩,٧٥	٨,٥٠
٨,٧٥	١١,٤٠	٦,٧٠	١٠,٥٢	٩,٧٥	٨,٥٠
٨,٧٥	١١,٣٠	٦,٧٠	١٠,٦٠	٩,٧٥	٨,٥٠
٩,٧٥	١١,٨٠	٦,٦٠	١١,١٩	٩,٧٥	٨,٥٠
٩,٧٥	--	--	١١,٧٢	٩,٧٥	٨,٥٠

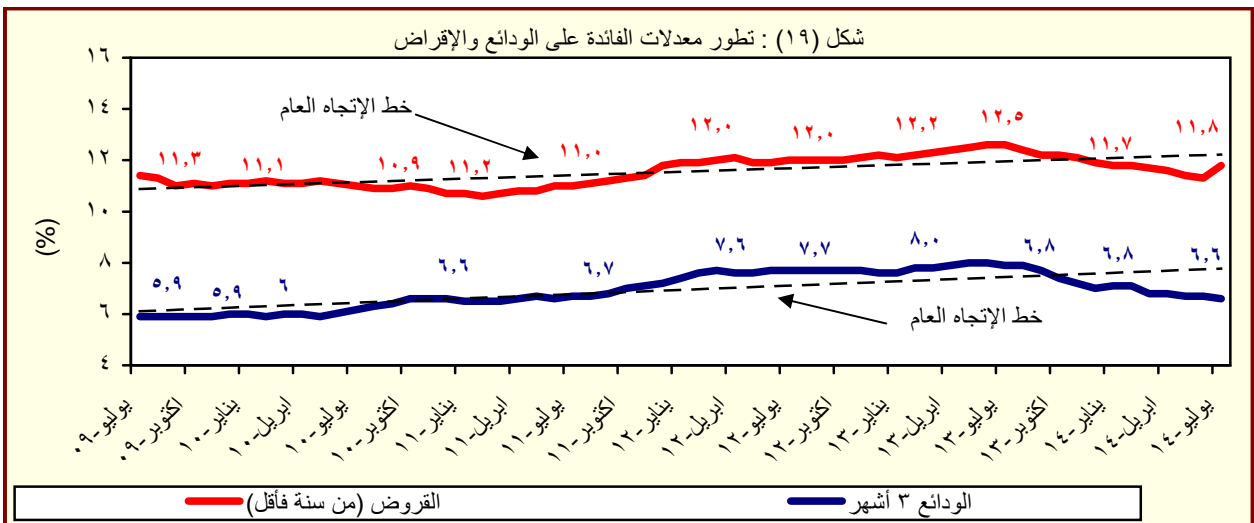
المصدر : البنك المركزي المصري.

-- بيان غير متاح.

١/ أسعار نهاية الفترة.

٢/ بدءاً من سبتمبر ٢٠٠٥، تعكس البيانات المتوسط المرجح لسعر الفائدة الشهري لمجموعة من البنوك تمثل نحو ٨٠ % من تعاملات الجهاز المصرفي. وقبل هذا التاريخ، تعكس البيانات متوسط بسيط لأسعار الفائدة الأسبوعية لأغلبية البنوك.

٣/ فائدة بسيطة.



المصدر : البنك المركزي المصري.

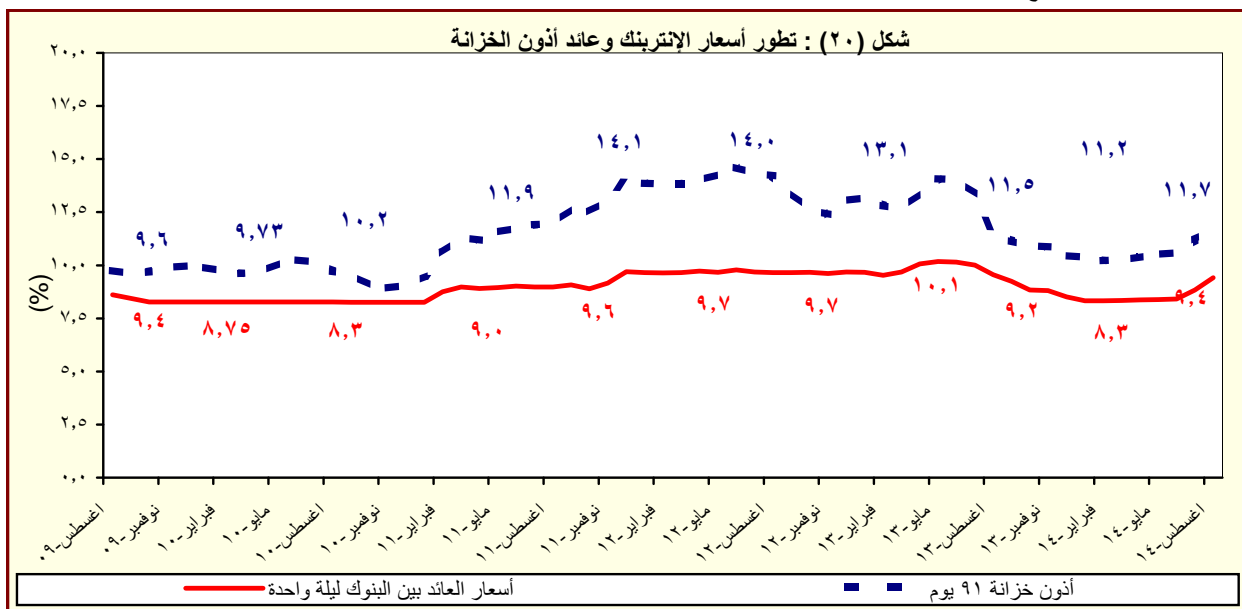
جدول (٣٠) : متوسط أسعار عائد المعاملات بين البنوك (الإنترنت)^{١/}

متوسط سنوي	ليلة واحدة	أسبوع	شهر	أكثر من شهر
٢٠٠٤	٨,٢	٩,٨	١٠,٧	١٠,٣
٢٠٠٥	٩,٥	١٠,١	١٠,٤	١٠,٧
٢٠٠٦	٨,٦	٨,٨	٨,٨	٨,٨
٢٠٠٧	٨,٨	٨,٩	٩,٠	٩,١
٢٠٠٨	١٠,٣	١٠,٣	١٠,٢	١٠,٣
٢٠٠٩	٩,٥	٩,٥	٩,١	٩,٦
٢٠١٠	٨,٣	٨,٣	٨,٣	٨,٤
٢٠١١	٩,٠	٩,٢	٩,٥	٩,٥
٢٠١٢	٩,٤	١٠,٠	١٠,٢	١٠,٢
٢٠١٣	٩,٤	١٠,٠	١٠,٢	١٠,٢
متوسط شهري				
اغسطس-١٣	٩,٥٥	٩,٨٥	١٠,٠٧	١٠,٢٥
سبتمبر-١٣	٩,٢٤	٩,٣٨	--	--
أكتوبر-١٣	٨,٨٣	٩,١٤	٩,٢٥	--
نوفمبر-١٣	٨,٨١	٩,٠٥	--	--
ديسمبر-١٣	٨,٥١	٨,٩١	--	--
يناير-١٤	٨,٣٣	٨,٦٢	--	--
فبراير-١٤	٨,٣٢	٨,٥٧	--	--
مارس-١٤	٨,٣٤	٨,٦١	--	--
أبريل-١٤	٨,٣٧	٨,٦٥	--	--
مايو-١٤	٨,٣٨	٨,٧٠	--	--
يونيو-١٤	٨,٤١	٨,٧٢	--	--
يوليو-١٤	٨,٨٣	٩,٠٨	--	--
اغسطس-١٤	٩,٤١	٩,٦٢	--	--

المصدر : البنك المركزي المصري.

-- بيان غير متاح

١/ تم استخدام بيانات متوسط أسعار العائد بين البنوك (الإنترنت) بدلاً من متوسط تكلفة الاقتراض بين البنوك (كابور) بدءاً من مارس ٢٠٠٣. وتعد أسعار العائد بين البنوك مقياساً أفضل لتطورات السوق لتغطيتها الأوسع لمعاملات البنوك التجارية، والمتخصصة، وبنوك الإستثمار.



المصدر : البنك المركزي المصري.