

جدول (٤): معدلات التضخم السنوية في الأرقام القياسية للأسعار المحلية : ٢٠١١/٢٠١٤

بيان ملخص
٢٠١٤ - ٢٠١١

| الرقم القياسي لأسعار المنتجين | ٢٠١٤ | | ٢٠١٣ | | ٢٠١٢ | | ٢٠١١ | | الرقم القياسي لأسعار المنتجين | | | | | | | |
|-------------------------------------|---------------------------|--|---------------------------|--|---------------------------|--|---------------------------|--|-------------------------------------|--------------------------------|--------|--------------------------------|--------|--------------------------------|--------|--------|
| | معدل التضخم الأساسي | رقم القياسي المستهلكين لأسعار الجمهوريات الجمهورية | معدل التضخم الأساسي | رقم القياسي المستهلكين لأسعار الجمهوريات الجمهورية | معدل التضخم الأساسي | رقم القياسي المستهلكين لأسعار الجمهوريات الجمهورية | معدل التضخم الأساسي | رقم القياسي المستهلكين لأسعار الجمهوريات الجمهورية | | | | | | | | |
| | | | | | | | | | | حضر الجمهوريات الجمهورية | إجمالي | حضر الجمهوريات الجمهورية | إجمالي | حضر الجمهوريات الجمهورية | إجمالي | |
| ٨,٧ | ١١,٧ | ١٢,٢ | ١١,٤ | ٠,٥- | ٥,٢ | ٦,٦ | ٦,٣ | ٧,٤ | ٦,٩ | ٩,٢ | ٨,٦ | ١٤,٧ | ٩,٧ | ١١,٠ | ١٠,٨ | يناير |
| ٦,٢ | ٩,٧ | ١٠,٢ | ٩,٨ | ٠,٨- | ٧,٧ | ٨,٧ | ٨,٢ | ٨,٨ | ٧,٣ | ٩,٩ | ٩,٢ | ١٦,٨ | ٩,٥ | ١٠,٨ | ١٠,٧ | فبراير |
| ٧,٦ | ٩,٩ | ١٠,٢ | ٩,٨ | ٣,٠- | ٧,٠ | ٨,٢ | ٧,٦ | ٥,٤ | ٨,٧ | ٩,٥ | ٩,٠ | ٢٠,٤ | ٨,٥ | ١١,٨ | ١١,٥ | مارس |
| ٥,٦ | ٩,١ | ٩,١ | ٨,٩ | ١,٧- | ٧,٥ | ٨,٨ | ٨,١ | ٢,٩ | ٨,٤ | ٩,٣ | ٨,٨ | ٢٠,٥ | ٨,٨ | ١٢,٤ | ١٢,١ | أبريل |
| ٦,٤ | ٨,٩ | ٨,٣ | ٨,٢ | ٠,٤- | ٨,٠ | ٩,٠ | ٨,٢ | ٢,٨ | ٧,٢ | ٨,٦ | ٨,٣ | ٢٠,١ | ٨,٨ | ١٢,٢ | ١١,٩ | مايو |
| ٤,٣ | ٨,٨ | ٨,٢ | ٨,٢ | ٨,٤ | ٨,٦ | ١٠,٩ | ٩,٨ | ٣,٧- | ٧,٠ | ٧,٤ | ٧,٣ | ١٩,٤ | ٨,٩ | ١٢,١ | ١١,٩ | يونيو |
| ٥,٧ | ٩,٦ | ١١,١ | ١١,٠ | ٨,٩ | ٩,١ | ١١,٥ | ١٠,٣ | ٢,١- | ٦,٣ | ٦,٣ | ٦,٤ | ١٧,٣ | ٨,٧ | ١٠,٧ | ١٠,٤ | يوليو |
| ٤,٥ | ١٠,١ | ١١,٤ | ١١,٥ | ٤,٨ | ٩,٠ | ١٠,٩ | ٩,٧ | ٢,٣ | ٥,٣ | ٦,٣ | ٦,٥ | ١٤,٠ | ٧,٠ | ٨,٨ | ٨,٥ | أغسطس |
| ٤,١ | ٩,١ | ١١,١ | ١١,١ | ١,٦ | ١١,٢ | ١١,١ | ١٠,١ | ٤,٥ | ٣,٨ | ٦,٣ | ٦,٢ | ١١,٨ | ٧,٩ | ٨,٥ | ٨,٢ | سبتمبر |
| | | | | ٥,١ | ١١,١ | ١١,٥ | ١٠,٥ | ٤,٠ | ٤,٦ | ٧,٠ | ٦,٧ | ٦,٠ | ٧,٦ | ٧,٥ | ٧,١ | أكتوبر |
| | | | | ٩,٨ | ١١,٩٥ | ١٤,٢ | ١٣,٠ | ١,٦- | ٤,٢ | ٤,١ | ٤,٣ | ٩,١ | ٧,٠ | ١٠,٠ | ٩,١ | نوفمبر |
| | | | | ٩,١٠ | ١١,٩١ | ١٢,٥ | ١١,٧ | ٠,٤- | ٤,٤ | ٤,٧ | ٤,٧ | ٩,٢ | ٧,١ | ١٠,٤ | ٩,٦ | ديسمبر |

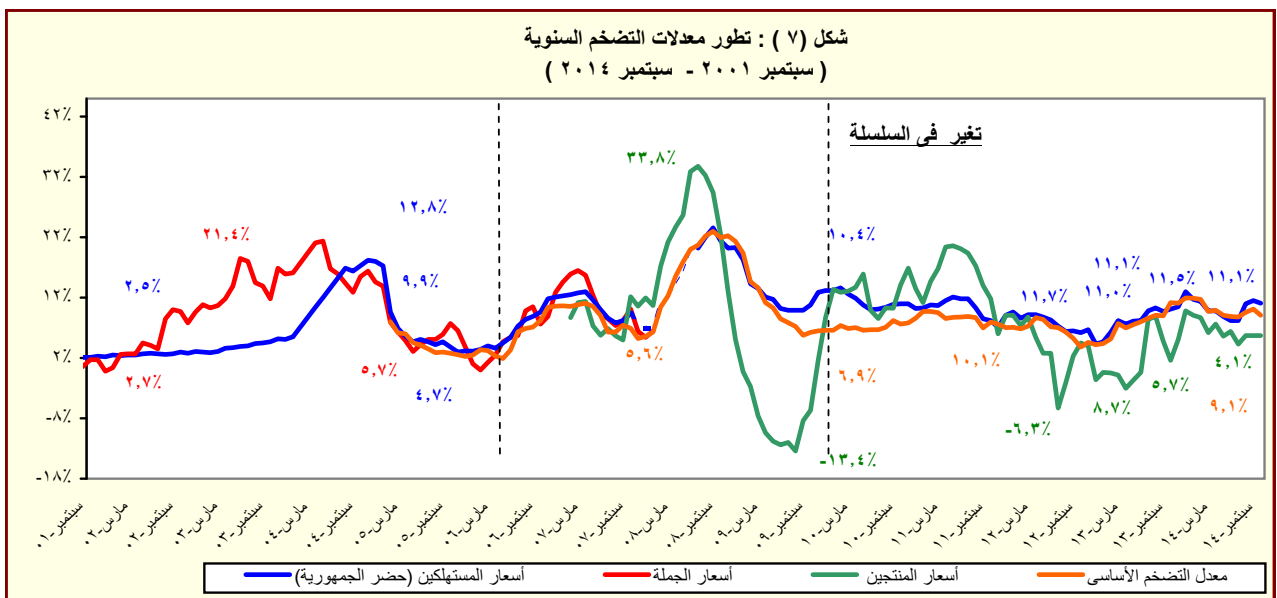
المصدر: الجهاز المركزي للتعبئة العامة والإحصاء.

١/ قام الجهاز المركزي للتعبئة العامة والإحصاء بإستحداث سلسلة جديدة للأرقام القياسية لأسعار المستهلكين بدءاً من أغسطس ٢٠٠٩، وذلك بإستخدام شهر يناير ٢٠١٠ كسنة أساس للسلسلة الجديدة، بالإضافة إلى إستخدام أوزان جديدة للمجموعات السلعية الرئيسية مستخرجة في ضوء نتائج بحث الدخل والإنفاق والإستهلاك لعام ٢٠٠٩/٢٠٠٨. هذا، وتجدر الإشارة إلى أن سلسلة أسعار المستهلكين ما قبل أغسطس ٢٠٠٩ مبنية على أساس شهر يناير ٢٠٠٧، كما إعتدت الأوزان السابقة على بحث الدخل والإنفاق والإستهلاك للمالي ٢٠٠٥/٢٠٠٤.

٢/ قام الجهاز المركزي للتعبئة العامة والإحصاء بإصدار رقم قياسي لأسعار المنتجين بدءاً من سبتمبر ٢٠٠٧، وذلك بإستخدام أسعار السلع والخدمات للسنة المالية (٢٠٠٥-٢٠٠٤) كقاعدة أساس لسلسلة الأرقام القياسية، كما تم إستخراج الأوزان بإستخدام متوسط عامي (٢٠٠٢-٢٠٠٣، ٢٠٠٣-٢٠٠٤) للقيم الإجمالية للإنتاج الصناعي والزراعي والخدمي. وتجدر بالذكر أن السلسلة الزمنية لمعدلات التضخم لأسعار المنتجين للفترة ما قبل سبتمبر ٢٠٠٧ غير متاحة بعد.

٣/ قام البنك المركزي المصري بإصدار مؤشر التضخم الأساسي (Core Inflation)، وهو مشتق من الرقم القياسي العام لأسعار المستهلكين مستبعداً منه بعض السلع التي تتحدد أسعارها إدارياً (وتمثل ١٨,٧% من السلة السلعية للمستهلكين)، بالإضافة إلى بعض السلع التي تتأثر بصدمات مؤقتة من جانب العرض (الخضراوات والفاكهة وتمثل ٦,٩% من السلة السلعية للمستهلكين).

شكل (٧) : تطور معدلات التضخم السنوية
(سبتمبر ٢٠٠١ - سبتمبر ٢٠١٤)



المصدر: الجهاز المركزي للتعبئة العامة والإحصاء.