

جدول (٣٧): صافى الإستثمارات الأجنبية المباشرة موزعة بحسب الدول

(مليون دولار)

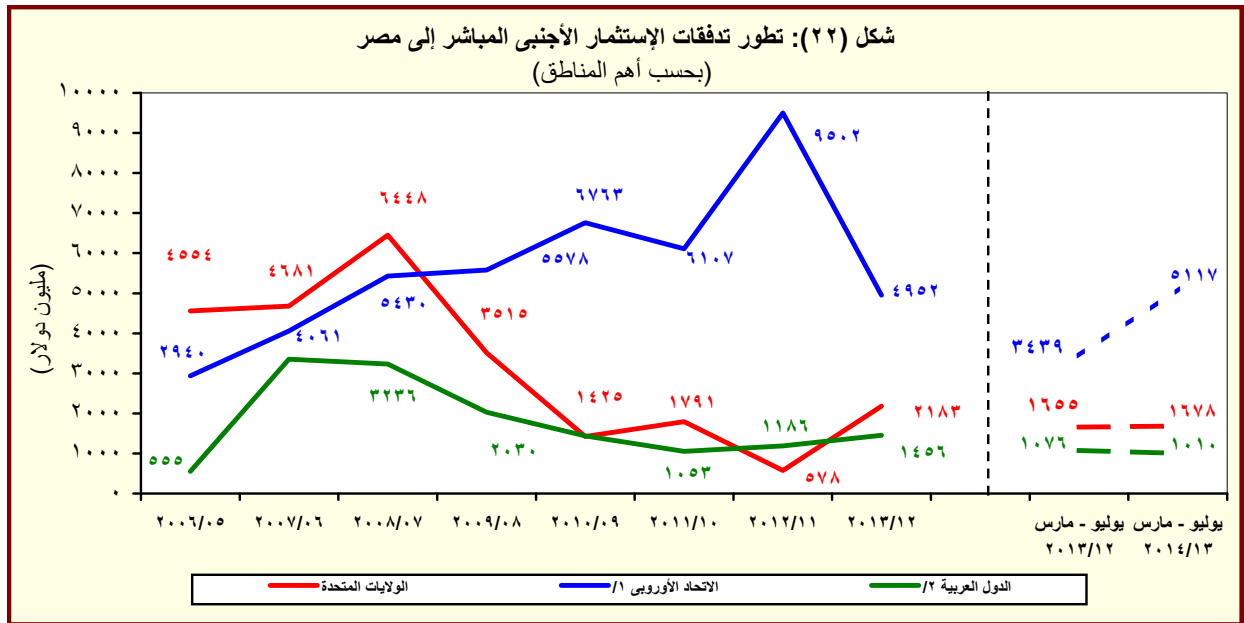
بيان ربع سنوى				بيان سنوى					
يناير-مارس * ١٤/١٣	أكتوبر-ديسمبر * ١٤/١٣	يوليو-سبتمبر * ١٤/١٣	يناير-مارس * ١٣/١٢	# ٢٠١٣/٢٠١٢	٢٠١٢/٢٠١١	٢٠١١/٢٠١٠	٢٠١٠/٢٠٠٩	٢٠٠٩/٢٠٠٨	
١٨٤١	١٦٠٣	١٢٤٦	١٠٧٥	٥١٨٤	٣٩٨٢	٢١٨٩	٦٧٥٨	٨١١٣	صافى الإستثمارات الأجنبية المباشرة
٣٠٧٣	٢٨٥٥	٢٣٦٦	٢١٦٠	٩٦١٤	١١٧٦٨	٩٥٧٤	١١٠٠٨	١٢٨٣٦	١- التدفقات للداخل (ومنها)
٥٣٧	٥٧٩,٣	٥٦٢,٢	٤٤٥,٥	٢١٨٢,٩	٥٧٧,٦	١٧٩٠,٥	١٤٢٤,٩	٣٥١٥,٠	الولايات المتحدة الأمريكية
٥٦	٥١,١	٣١,٨	٣٦,٣	١٨٦,٤	٢٠٢,٥	٢٧٤,٥	١٠٩,٧	١٠٢,٦	ألمانيا
١٩١	٨٥,٠	٢٥,٦	٤٧,٨	٢٦٦,١	٣١٥,٦	٢٢٧,٠	٢٨٦,٢	٢٥٤,٣	فرنسا
١٤٤٦	١٢٠٤,٨	١٢٨١,٦	٥٨٦,٩	٣٣٣٧,٨	٥٨١٩,٧	٤٣٠٧,١	٤٩٢٦,١	٣٢٣١,٨	المملكة المتحدة
٠,٨	٠,٥	٠,٤	١,٣	٣٠,٤	٦١,٠	٤٦,٥	٨٠,٥	٢٧,٠	أسبانيا
٥٧	٨٤,٨	٩,٠	٢٧,٨	١٦٣,٥	٤٠٩,٤	١٤٥,٦	١٢٨,٨	١٣٤,٠	هولندا
١٢٥	٥٧,٣	٥١,٠	٣٩,٠	١٩١,٧	٢٤٠,٤	٢٠٦,٣	٣٢٣,٤	٥١٤,١	السعودية
١٤٨	١٠٤,٩	٥٩,٥	٦٩,٣	٤٨٠,٦	٥٥٩,٨	٤١٠,٨	٣٠٣,٥	١٠٣٧,٤	الإمارات العربية المتحدة
٢١	٧٧,٥	١٥,٠	١٣,٣	٤٦,٤	٦٣,٥	٥٨,٦	١٨٨,٧	١١٨,٠	الكويت
٢٥	٦٦,٨	٢٥,٣	١٥٦,٤	٢٦٢,٧	١٥٢,٥	٦٦,٢	٦٤,١	٢٠,٥	البحرين
١	٢,٧	١,٥	٤,٣	١٠,٩	١٣,٣	١١,٩	٩,٨	١١,١	عمان
٣٠	٢١,٥	٢٥,٠	١٢,٣	١١٥,٤	١٢٤,٨	١٥٨,٨	١١١,٤	١٥٤,٦	سويسرا
٤٣٧	٥١٩,٢	٢٧٨,٠	٧١٩,٦	٢٣٣٩,٢	٢٤٩٦,٥	١٨٧٠,٦	٣٠٥١,٠	٣٧١٥,٧	دول أخرى
١٢٣٣-	١٢٥٣-	١١٢٠-	١٠٨٥-	٤٤٣٠-	٧٧٨٦-	٧٣٨٦-	٤٢٥٠-	٤٧٢٣-	٢- التدفقات للخارج

المصدر: البنك المركزى المصرى

أرقام معدلة من قبل البنك المركزى المصرى #

* أرقام مبدئية.

شكل (٢٢): تطور تدفقات الإستثمار الأجنبى المباشر إلى مصر (بحسب أهم المناطق)



المصدر: البنك المركزى المصرى

^{١/} تتضمن النمسا وبلجيكا والدنمارك وقبرص وفرنسا وألمانيا واليونان وإيطاليا ولوكسمبورج والبرتغال ورومانيا وأسبانيا والسويد وهولندا والمملكة المتحدة.

^{٢/} تشمل البحرين والأردن والكويت ولبنان وليبيا وعمان وقطر والسعودية وتونس والإمارات ودول عربية أخرى.