

جدول (١٣): توزيع الواردات والمتحصلات الجمركية بحسب التصنيف الوظيفي للواردات^{١/}
(مبنى على التصنيف الواسع للأمم المتحدة)

(مليون جنيه)

البند	الواردات السليمة					الإيرادات الجمركية /٢				
	يوليو- سبتمبر ٢٠١١/١٠	٢٠١٢/١١	٢٠١٣/١٢	٢٠١٤/١٣	٢٠١٥/٢٠١٤	يوليو- سبتمبر ٢٠١١/١٠	٢٠١٢/١١	٢٠١٣/١٢	٢٠١٤/١٣	يوليو- سبتمبر ٢٠١٥/٢٠١٤
الإجمالي	٣٢٧,٠٢٦	٣٦٢,٨٨٩	٤٢٧,٩٩٣	٤٤٦,١٨٧	١٠٦,١٢٦	١٣,٨٥٧	١٤,٧٨٨	١٦,٧٧١	١٧,٥٧٩	٤,٥٦٢
	(٣٦.٩)	(١١.٠)	(١٧.٩)	(٤.٣)	(١.٦)	(٥.٤)	(٦.٧)	(٢٢.٨)	(٢٦.٩)	(٤٦.١)
١١١ سلع غذائية أولية للصناعة	٢٤,٦٢٨	٢٩,٢٨٦	٣١,٦٧٩	٢٤,٩٧٨	٦,٦٣١	١٩,٢	٢٤.٠	٢٦	٢٤	٦
١١٢ سلع غذائية أولية للإستهلاك	٦,٦٠٠	٩,٠١٠	١٠,٣٣١	١١,٣٨٨	٢,٥٨٢	٣١	١٠.٢	١٢٣	١٢٣	٢٦
١٢١ سلع غذائية مصنعة للصناعة	١٢,٥٩٩	٢٦,٤٢٥	١٢,٤١١	٧,٥٤٩	٢,٥٥٧	٤١	٢٤	٢٦	٢٣	٦
١٢٢ سلع غذائية مصنعة للإستهلاك	١٥,٣١٠	١٩,٤٢٣	١٨,٧٥٩	١٥,٦٨١	٤,٠٧٣	١,٠٩٠	٤٢٥	٥٠٦	٤٦١	١٠٧
٢١ مستلزمات صناعية أولية	٢٨,٩٩٢	٣٣,٨٨٣	٣١,٦٤٧	٢٦,٥٥٢	٦,٧٩٩	١٧٥	١٥٥	١٣٨	١٤٨	٤٢
٢٢ مستلزمات صناعية مصنعة	١٠٧,٤٧١	١٢٥,٢٥٦	١٣٨,٥٥٥	١٣٥,٦٩٩	٣٣,٣٣١	٢,٣٣٤	٢,٤٣٩	٢,٣٧٨	٢,٤٦٠	٦٣٢
٣١ وقود وزيوت خام	٣,٦٧٠	٧,٢٠٥	٢٣,٢١٤	٤٨,٧٣١	٩,٣٤٨	١٥٤.١	٠.٠	٠.٠	٠.٠	٠.٠
٣٢ وقود مصنع ووقود اخرى	١٦,٢٧٨	١٩,١٢١	٣١,٩٩٥	٤٢,٠٨٣	٩,٥٦٠	٨٩٩	١,٢٦٨	١,٣٠٠	١,٤٩٣	٣٧٦
٤١ سلع رأسمالية عدا معدات النقل	٤٠,١٦٥	٢٧,٠٥١	٤٢,٥٢٧	٤٥,٨٤٥	١١,٢٤٤	٨٥١	٧٦٨	٧٥٦	٨١١	٢١٦
٤٢ قطع غيار وأجزاء سلع رأسمالية	١٧,٠٨٧	١٦,٢٠٩	٢٠,٤٠٣	٢٢,١٧٩	٥,٢١٦	٥٠٧	٥١٢	٥١٦	٥٢٨	١٣٤
٥١ سيارات الركوب	٧,٥٧٣	٧,٣١٦	٩,٠٩٨	٧,٤٠٨	١,٩٦٧	٢,٣٨٨	٣,١٢٧	٢,٧١٨	٣,١٦٨	٩٦٤
٥٢ غيرها من السيارات	٩,٠٥٥	٧,٠٤٧	٨,٤٨٠	٧,٠٨٣	١,٦٩٩	٨٤٦	٧٩٤	٧٣٢	٨٠٧	٢٢٣
٥٣ قطع غيار وأجزاء لوسائل النقل	١٣,٦٤٥	١٣,٣٢٣	١٦,٧٨٤	١٦,٣٢٠	٣,٩١٧	٦٣٤	٧٢٣	٧١٧	٧٤٠	١٩٣
٦١ سلع إستهلاكية معمرة	٤,٦٢١	٤,٠٠١	٦,٠٩١	٦,٥٣٨	١,٥٦١	٧٤٣	٦٥٢	٦٣٣	٦٦٦	١٧١
٦٢ سلع إستهلاكية نصف معمرة	٧,٠٩٤	٥,٩٤٤	٨,٦٠٤	٧,٥٦٢	١,٦٦٣	١,١١٣	٦٣١	٧٥١	٨١٩	٢١٩
٦٣ سلع إستهلاكية غير معمرة	١٢,٠٥٧	١٢,٢٥٦	١٧,٣٤٢	٢٠,٥٢٥	٤,٤٦١	٥٦٠	٢٦١	٣٦٤	٢٨٢	٤٩
٧ سلع أخرى	١٨٢	١٣٣	٧٥	٦٨	١٦	١,٤٧٠	٢,٨٨٣	٥,٣٢٧	٥,٠٢٦	١,١٩٨
ملاحظات										
	٥٦,٢٨٨	٦٠,٤٩٢	٧١,٣٤٤	٧٤,٣٧٧	١٤,٨٤٨	إجمالي الواردات (مليون دولار)				
	١.٠	٠.٩	١.٠	٠.٩	٠.٢	الإيرادات الجمركية/ الناتج المحلي الإجمالي ^{١/٣}				
	٥.٢	٤.٩	٤.٩	٣.٩	٦.٠	الإيرادات الجمركية/ إجمالي الإيرادات والمنح				
	٧.٥	٧.٤	٧.٠	٦.٩	٩.٦	الإيرادات الجمركية/ إجمالي الإيرادات الضريبية ^{١/٤}				

المصدر: وزارة المالية، مصلحة الجمارك المصرية

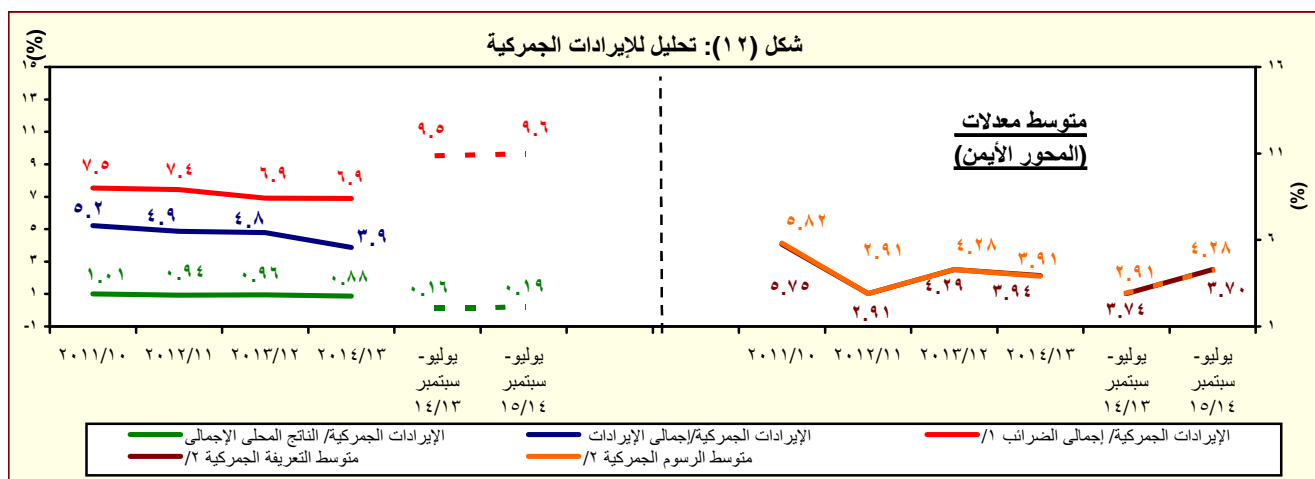
() معدل تغير سنوي.

١/ جملة المتحصلات لمصلحة الجمارك قد تختلف عن القيمة الاجمالية المعروضة عن متحصلات التجارة الدولية في جدول الموازنة العامة بسبب توزيع متحصلات مصلحة الجمارك على بنود الموازنة المختلفة، مثل الضرائب على التجارة الخارجية، الضرائب على السلع والخدمات، وضرائب أخرى.

٢/ تتضمن الإيرادات السيادية والجارية.

٣/ قامت وزارة التخطيط بتقدير قيمة الناتج المحلي الإجمالي لعام ٢٠١٣/٢٠١٤ بنحو ١٩٩٧.٦ مليار جنيه، مقارنة بناتج محلي إجمالي قدره ١٧٥٣.٣ مليار جنيه لعام ٢٠١٢/٢٠١٣.

٤/ إجمالي الضرائب التي تم تحصيلها من قبل المصالح الإيرادية (الضرائب على الدخل، المبيعات، الجمارك، والضرائب العقارية).



المصدر: وزارة المالية، مصلحة الجمارك المصرية

١/ إجمالي الضرائب التي تم تحصيلها من قبل المصالح الإيرادية (الضرائب على الدخل، المبيعات، الجمارك، والضرائب العقارية).

٢/ بالنسبة إلى إجمالي الواردات.