

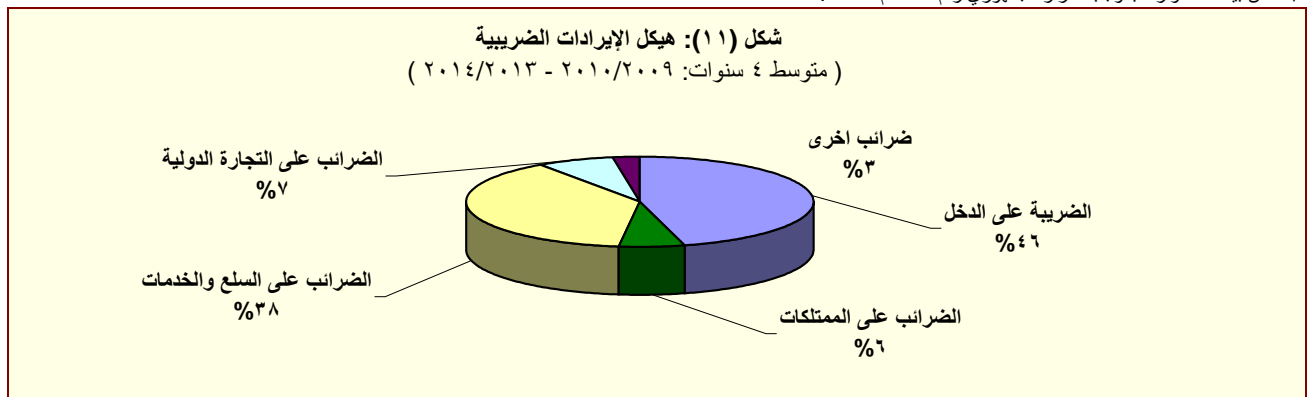
جدول (١٢- أ) هيكل الإيرادات العامة  
(الإيرادات الضريبية)

(مليون جنيه)

٢٠١٥/١٤	٢٠١٤/١٣	٢٠١٥/٢٠١٤	٢٠١٤/١٣	٢٠١٣/١٢	٢٠١٢/١١	٢٠١١/١٠	٢٠١٠/٠٩	٢٠٠٩/٠٨	
يوليو-سبتمبر	يوليو-سبتمبر	موازنة	موازنة	موازنة	موازنة	موازنة	موازنة	موازنة	فعليات
٧٦,٤٥٩	٥٨,٦٣٣	٥٤٨,٦٣٢	٤٥٦,٧٨٨	٣٥٠,٣٢٢	٣٠٣,٦٢٢	٢٦٥,٢٨٦	٢٦٨,١١٤	٢٨٢,٥٠٥	إجمالي الإيرادات
٥١,١٣٥	٣٩,٨٣٧	٣٦٤,٢٩٠	٢٦٠,٢٨٩	٢٥١,١١٩	٢٠٧,٤١٠	١٩٢,٠٧٢	١٧٠,٤٩٤	١٦٣,٢٢٢	الإيرادات الضريبية
١٨,٠٩٢	١٢,٣٢٥	١٦٩,٦٦٥	١٢٠,٩٢٥	١١٧,٧٦٢	٩١,٢٤٥	٨٩,٥٩٣	٧٦,٦١٨	٨٠,٢٥٥	الضريبة على الدخل والأرباح والمكاسب الرأسمالية ومنها
٥,٢٨٩	٤,٦٨٦	٢٥,٧٩٧	٢٢,٢٥٢	١٩,٧٠٨	١٦,٠١٠	١٣,٣٩٣	١١,٤٠١	٩,١٤٤	ضرائب على الدخل من التوظيف
١,١٨١	٤٢٥	١٤,٥٥٠	٨,٩٤٣	٦,٤٣٦	٥,٥٨٢	٥,٤٨٥	٤,٩١٨	٥,٠٨٠	ضرائب على الدخل بخلاف التوظيف
١١	٦	٣,١٩٣	٢١٨	٨٧	١٠٤	١٧٧	٨٤	٦٠	ضرائب على الأرباح الرأسمالية
١١,٦١٢	٧,٢٠٨	١٢٦,١٢٦	٨٩,٥١٢	٩١,٥٣١	٦٩,٥٥٠	٧٠,٥٣٨	٦٠,٢١٥	٦٥,٩٧١	الضريبة على أرباح شركات الأموال ومنها
.	.	٥٤,٢٥٩	٤٦,٠٦٠	٤٥,٨١٦	٣٤,٠٧٥	٣٤,٣٠٨	٣٢,١٨١	٣٤,١٣٥	من هيئة البترول
٤,٠٠٣	٢,٥٤٢	٨,٥٩٢	٤,٠٤٢	٨,٢٩٠	.	.	.	.	من البنك المركزي
٣,٦٠٠	٢,٣٠٠	١٤,٨٣٥	١٤,٣١٢	١٢,١٥٠	١١,٨٠٠	١٠,٩٠٠	٩,٤٤٣	١٠,٣٩١	من قناة السويس
٤,٠٠٩	٢,٣٦٦	٤٨,٤٤٠	٢٥,٠٩٩	٢٥,٢٧٥	٢٣,٦٧٤	٢٥,٣٣٠	١٨,٥٧٦	٢١,٤١٦	من الشركات الأخرى
٤,٥٩٠	٤,٨٣٢	٢٦,١٥٩	١٨,٧٦١	١٦,٤٥٣	١٣,٠٨٩	٩,٤٥٢	٨,٧٧٠	٢,٧٦٣	الضرائب على الممتلكات
١٠٢	٩٦	٣,٩٠٩	٤٢٨	٥٣١	٥٢٠	٣١٧	٥١٨	٦١٢	ضرائب دورية على الممتلكات
٤١	٣٥	٢٢١	١٨٤	١٨٥	١٧٥	١٧٨	١٨٩	٢٧٨	ضريبة الأراضي
٦١	٦١	٣,٦٨٨	٢٤٤	٣٤٦	٣٤٦	١٣٩	٣٢٩	٣٣٤	ضريبة المباني
٣,٨٠٣	٤,٢١٦	١٩,٦٦٨	١٦,٠٥٥	١٣,٩٠٥	١٠,٥٧٥	٧,٣٢٣	٦,٤١٥	٥٤٦	ضريبة على العمليات المالية التجارية والرأسمالية ومنها
٣,٦٦٧	٤,١٢٨	١٨,٨٥٥	١٥,٢٥٦	١٣,١٦٨	٩,٩٠٣	٦,٧١١	٥,٨٠٨	-	ضريبة على عوائد أدون وسندات الخزنة
٦٨٦	٥٢٠	٢,٥٨٢	٢,٢٧٩	٢,٠١٧	١,٩٩٣	١,٨١٣	١,٨٣٧	١,٦٠٥	ضرائب ورسوم على السيارات
٢٣,٨٦٩	١٩,٣٠٢	١٣٧,١٦٣	٩١,٨٦٧	٩٢,٩٢٤	٨٤,٥٩٤	٧٦,٠٦٨	٦٧,٠٩٥	٦٢,٦٥٠	الضرائب على السلع والخدمات ومنها
١١,٢٣٩	٩,٦٤١	٦٢,٥٤٨	٤٢,٩٧٤	٣٩,٤٩٦	٣٧,١٧٤	٣١,٨٧٣	٣٠,٧١٢	٢٧,٦٠٥	الضريبة العامة على المبيعات
٣,٩٥٥	٣,٤٨٦	٢٣,٣٩٤	١٤,٥٧٧	١٤,٠٣٨	١٥,٥٦٦	١٢,٩٢٣	١١,٧٣٥	٩,٥٤٢	سلع محلية
٧,٢٨٣	٦,١٥٥	٣٩,١٥٤	٢٨,٣٩٨	٢٥,٤٥٨	٢١,٦٠٧	١٨,٩٥٠	١٨,٩٧٧	١٨,٠٦٣	سلع مستوردة
٢,٥١٦	٢,٠٧٣	١٧,٩٩٨	٩,٤٦٣	٩,٧٦٧	٩,١٤١	٩,٣٩١	٩,١٥٢	٨,٨٠٤	ضريبة المبيعات على الخدمات
٧,١٢٦	٥,١٩٧	٣٧,٨٥٩	٢٤,١٩٠	٣٠,٤٨٢	٢٥,٩٨٥	٢٣,١٢٢	١٥,٥١٦	١٤,٤٥١	ضرائب على سلع جدول رقم "١" محلية
١٣٩	١٣	٨٢	٣٧٤	٤٩	٧١	٥٥	٥٠	٢٣	ضرائب على سلع جدول رقم "١" المستورد
٢٢٤	٢٢٣	١,٤٧٣	١,١٦٧	١,٠٩٢	٨٨٠	٨٧٣	٩١٧	١,٠٥٦	ضرائب على الخدمات الخاصة
١,٣٣٠	١,٢١٥	٧,٥٠٠	٦,٦٩٤	٥,٢٤٨	٥,٤٦٥	٥,٠٦٥	٥,٠٦٢	٥,١٦٥	ضرائب الدمغة (عدا دمغة الماهيات)
٤,٥٥١	٣,١٣٨	٢٠,٦٩٤	١٧,٦٧٣	١٦,٧٧١	١٤,٧٨٨	١٣,٨٥٨	١٤,٧٠٢	١٤,٠٩١	الضرائب على التجارة الدولية (الجمارك) ومنها
٤,٣٣٦	٢,٩٨١	١٩,٦٢٦	١٦,٩٣٥	١٥,٦٢٦	١٣,٩٥٥	١٢,٩٩٧	١٣,٢٤٢	١٣,٠٦٤	ضرائب جمركية قيمة
٣٣	٢٤٠	١٠,٦٠٨	١١,٠٦٢	٧,٢٠٨	٣,٦٩٤	٣,١٠٢	٣,٣٠٩	٣,٤٦٤	ضرائب أخرى

المصدر: وزارة المالية

١/ تعكس بيانات الموازنة بموجب القرار الجمهوري رقم ٦٥ لعام ٢٠١٤ .



المصدر: وزارة المالية