

القسم السابع

القطاع المالى و الإستثمارات

٥٥	المؤشرات الرئيسية لسوق المال-	جدول (٣١)
٥٦	عمليات الإستحواذ فى السوق المصرية-	جدول (٣٢)
٥٧	أهم الشركات التى تم خصصتها أو تصفيتا-	جدول (٣٣)
٥٧	تطور برنامج الخصصة-	جدول (٣٣) تابع
٥٨	أداء مؤشرات IFCG للأسواق الناشئة-	جدول (٣٤)
٥٩	الأرصدة القائمة لأذون الخزانة وفقاً للقطاعات الحائزة لها	جدول (٣٥)
٦٠	محفظة الأوراق المالية لدى البنوك	جدول (٣٦)
٦١	صافى الإستثمارات الأجنبية المباشرة موزعة بحسب الدول-	جدول (٣٧)

جدول (٣١): المؤشرات الرئيسية لسوق المال^١

١٣-أغسطس-١٣	١٣-يوليو-١٣	١٣-يونيو-١٣	١٣-مايو-١٣	١٢-يونيو-١٢	١١-يونيو-١١	١٠-يونيو-١٠	٠٩-يونيو-٠٩	٠٨-يونيو-٠٨
٥,٢٦٨	٥,٣٢٥	٤,٧٥٢	٥,٤٣٩	٤,٧٠٩	٥,٣٧٣	٦,٠٣٣	٥,٧٠٣	٩,٨٢٧ ^{١٢}
-١,١	١٢,١	-١٢,٦	٤,٧	٠,٥	-٢,٧	-٧,٩	-٣,٨	-١١,١
١,٦	٢,٣	١,٩	١,٠	٢,٦	١,٢	١,٣	٢,٠	١,٠
٣٥٥	٣٥٧	٣٢٢	٣٦١	٣٤٠	٤٠٠	٤١٠	٤٦٤	٨١٣
١٧,٣	١٧,٤	١٨,٦	٢٠,٨	٢٢,٠	٢٩,٢	٣٤,٠	٤٤,٥	٩٠,٨ ^{١٥}
٢١٠	٢١٠	٢١٠	٢١١	٢١٢	٢١١	٢١٥	٣٣٣	٣٧٥
١٤,٣٩٤	١٢,٢٥٨	١٠,٨٣٦	٩,٩٨٩	١١,٨٣٨ ^{١١}	٢٠,٥١٥	٤٦,٥٠٧	٦٠,٢٨٥	٤٧,١٧١
١٧,٤	١٣,١	٨,٥	١٢,٢	-٦٤,٣	١٢,٨	٦٠,٩	٦٩,٣	-٣٣,٠
٧,٣	-٢,١	-٨,٥	-٧,٠	-٤٢,٣	-٥٥,٩	-٢٢,٩	٢٧,٨	٤٢,٨
--	--	--	٣٢٤,٠١٨	٢٨٥,٣١١	٢٢٤,٨٣٧	١٧١,٦٦٥	٩٧,٥٨٦	٨٤,٥٤٧
--	--	--	٣١٠,٨٢٩	٢٧٠,٦٨٥	٢٠٦,٨٩١	١٥٩,٨٩٠	٩٢,٦٢٥	٧٨,٧٧١
--	--	--	٣١٠,٧١٧	٢٧٠,٥٦٧	٢٠٦,٧٦٧	١٥٩,٧٦٧	٩٢,٥٠٠	٧٤,٥٠٠
--	--	--	٣,٤٧٤	٤,٢٨٥	٦,٧١٨	٥,٤٢٣	٣,٠٩٦	٣,٨٨٠
--	--	--	٤,٧١٥	٥,٣٤١	٦,٢٢٨	٦,٣٥٢	١,٨٦٥	--
٣٢٥	-٤	٦٠	٨	-٦٢	-١٦٦	٤٣	-١٠٦	١٩٩
-٤٢,٠٥٧	-٤٢,٧٣٣	٨٣,١٤٩	-١٢,٩٩٣	-١٦٦,٩٣٠	-٥٩,٩٩٤	٩٣,٦١٠	٥٦٢	٢٣,٢٥٥
٥٤	٤٨	٣٢	٢١	١٩	٢٠	٢٢	١٢	٢٠
١٢,١	١٢,٢	١١,٠	١٢,٤	١٠,٩	١٣,٠	١٢,٦	١١,٥	١٥,٧ ^{١٨}
٧,٤	٧,٤	٨,٥	٧,٥	٨,٤	٧,٥	٧,٥	٧,٢	٦,٥ ^{١٠/٩}
١,٩	٢,٢	١,٥	١,٥	١,٥	٣,٧	٤,٥	١١,٢	٤,٩

المصدر: البورصة المصرية وهينة سوق المال والبنك المركزي المصري.

-- بيان غير متاح.

١/ جدير بالذكر أنه تم إغلاق البورصة المصرية خلال الفترة من ٢٠١١/١/٢٨ وحتى ٢٠١١/٣/٢٢ عقب الأحداث التي مرت بها مصر منذ اندلاع الثورة.

٢/ أكبر ٣٠ شركة من حيث السيولة والقيمة. المؤشر = ١٠٠٠ في ١٩٩٨/١/١.

٣/ على أساس الإنحراف المعياري للعوائد اليومية خلال الفترة.

٤/ يمثل ناتج ضرب عدد الأسهم القائمة في سعر السوق السائد.

٥/ قامت وزارة التخطيط بتقدير قيمة الناتج المحلي الإجمالي لعام ٢٠١٣/٢٠١٢ بنحو ١٧٣٥ مليار جنيه، مقارنةً بناتج محلي إجمالي معدل قدره ١٥٤٢,٣ مليار جنيه لعام ٢٠١٢/٢٠١١.

٦/ تتضمن سندات الخزنة (شاملة المتعاملون الرئيسيون)، وسندات الإسكان، وسندات التنمية.

٧/ تم قيد سندات التوريق في بورصة الأوراق المالية اعتباراً من سبتمبر ٢٠٠٦.

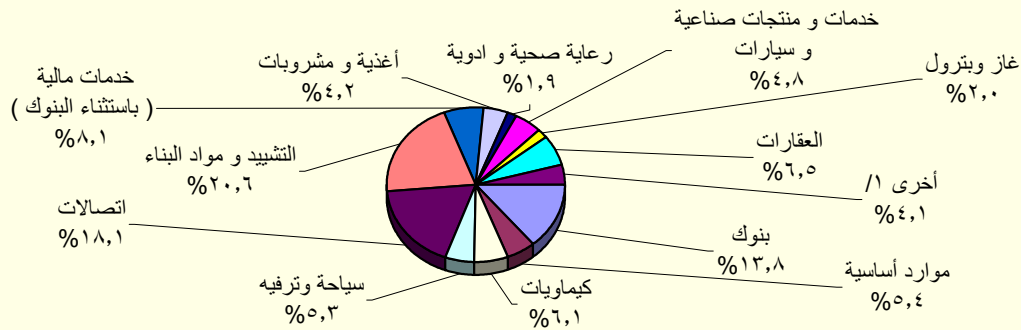
٨/ يعرف أيضا بمعدل السعر على العائد، ويقاس بنسبة سعر السوق لكل سهم إلى أرباحه السنوية.

٩/ محسوب على أداء أنشط ٥٠ شركة.

١٠/ الكوبون السنوي الموزع / سعر السهم الجارى.

١١/ شهيد الشهر محل الدراسة تنفيذ صفقة على الشركة المصرية لخدمات التليفون المحمول (Mobinil) بقيمة ١٩ مليون جنيه ونسبة استحواذ قدرها ٩٣,٩% بتاريخ ٢٧ مايو ٢٠١٢.

شكل (٢١): رأس المال السوقى بحسب القطاعات (٣٠ يونيو ٢٠١٣)



المصدر: النشرة الشهرية لبورصة القاهرة والإسكندرية
١/ تتضمن مصاعب المعدات الكهربائية والهندسية، الإعمار، التجارة، تكنولوجيا المعلومات، الزراعة والصيد، النورق والسجبة والبنزين، المصاحف والبحري، خدمات منوعه، خدمات التجزئة، وسع واستثمارات العائد.

جدول (٣٢): عمليات الإستحواذ فى السوق المصرية
(أغسطس ٢٠٠٨ - مارس ٢٠١٣)

التاريخ	المشتري	الورقة المالية	القيمة (مليون جنيه)	نسبة الإستحواذ (%)
مارس-١٣	بنك قطر الوطنى	البنك الأهلى سوسيتيه جنرال	١٦٦٤٩,٧	٩٧,٠
ديسمبر-١٢	الريتم للتنمية والتعمير	روبكس لتصنيع البلاستيك	٤٨,٢	٦١,٨
يوليو-١٢	أوليمبك جروب للإستثمارات المالية	دلنا الصناعية - ايدىال	١٠٤,٦	٦,٥
مايو-١٢	فرانس تليكوم	الشركة المصرية لخدمات التليفون المحمول (موبينيل)	١٩٠١٩,٠	٩٣,٩
مايو-١٢	الكترولوكس كونتر اكينج اكيوتوبلاج	اوليمبك جروب للاستثمارات المالية	٣٧,٧	١,٥
يناير-١٢	رواسى للاستثمار العقارى	نماء للتنمية و الاستثمار	٢١٦,٩	٣٢,٦
ديسمبر-١١	قافلة للتجارة و التوزيع	بى تك للتجارة و التوزيع	٢١,٤	٩,٢
ديسمبر-١١	اوراسكوم للاتصالات و العلام و التكنولوجيا القابضة	الشركة المصرية لخدمات التليفون المحمول (موبينيل)	٨٦٦,٠	٢٠,٠
ديسمبر-١١	رواسى للاستثمار العقارى	نماء للتنمية و الاستثمار	٤٤٥,٠	٦٦,٩
نوفمبر-١١	قافلة للتجارة و التوزيع	بى تك للتجارة و التوزيع	٢٠٣,٨	٨٧,٨
نوفمبر-١١	الكترولوكس كونتر اكينج اكيوتوبلاج	اوليمبك جروب للاستثمارات المالية	٢٣٩٨,٤	٩٨,٣
سبتمبر-١١	مستثمرون أفراد	بيراميدز كابينال لتداول الاوراق المالية	٢,٠	١٠,٠
يناير-١١	مجموعة من المستثمرين	بلتون المالية القابضة	٦٤,٨	٨٩,٢
يناير-١١	البنك الوطنى للتنمية	القاهرة الوطنية للاستثمار والأوراق المالية	٣٣,٩	٢٤,٨
ديسمبر-١٠	المصرية القابضة للغازات الطبيعية (ايجاس)	غاز مصر	٦٧٤,٢	٨٠,٠
اغسطس-١٠	شارم دريمز القابضة للسياحة والفنادق	رود مصر للاستثمار السياحي	٦٢,٩	١٠,١
اغسطس-١٠	الشركة المصرية العامة للسياحة و الفنادق	التعمير السياحي	٥٦,٦	٦٥,٣
يوليو-١٠	البنك الأهلى المتحد (شركة مساهمة بحرينية)	البنك الأهلى المتحد (مصر)	٩٨٤,٩	٤٤,٤
يناير-١٠	مجموعة سليمان القابضة للاستثمارات المالية ^١	لورد للاستيراد والتصدير	٨٢,٥	١٠٠,٠
يناير-١٠	مجموعة سليمان القابضة للاستثمارات المالية ^١	لورد للصناعات الدقيقة	٩٥,٧	٩٦,٩
يناير-١٠	مجموعة سليمان القابضة للاستثمارات المالية ^١	لورد انترناشونال	٦٥,١	١٠٠,٠
يناير-١٠	سامكريت للاستثمار الهندسى	سامكريت مصر	٤٠٧١,٠	٩٩,٦
ديسمبر-٠٩	Beltone Partners Holding Ltd	بلتون المالية القابضة	٧٢,٦	٩٩,٨
ديسمبر-٠٩	الجونة للنقل السياحي	الشركة الدولية القابضة للفنادق	١٩٤٤,٤	٩٩,٧
ديسمبر-٠٩	مستثمرون أفراد	الكان القابضة	١٢,٥	١٢,٧
ديسمبر-٠٩	لافارج بيلدينج ماتريلز تريدينج ايجيبت	لافارج للأسمنت مصر	١٥٤٦٦,٠	٥٣,٧
نوفمبر-٠٩	أوليمبك جروب للإستثمارات المالية ^٢	القاهرة للصناعات المغذية	٦٦,٤	٩٨,٨
اغسطس-٠٩	أوراسكوم لصيانة مصانع الأسمدة ^١	المصرية للأسمدة	٣٤٦٨,٨	١٠٠,٠
يونيو-٠٩	Global Investment And Management Group Limited	المنصورة للراتنجات والصناعات الكيماوية	٢٩,١	٦٩,١
ابريل-٠٩	البنك الوطنى للتنمية	الوطنية للزجاج والبلور	١٨٢,٥	٨٨,٣
ابريل-٠٩	مؤسسة التمويل الدولية (IFC)	بنك الإسكندرية	١١٠٦,٨	٩,٨
مارس-٠٩	مستثمر هندى	الإسكندرية للخدمات الطبية - مركز الإسكندرية الطبى	٩٦,٧	٨٦,٤
مارس-٠٩	حديد البحر الأحمر	مصر الوطنية للصلب (عتاقة)	١٤,٨	٤,٠
ديسمبر-٠٨	حديد البحر الأحمر	مصر الوطنية للصلب (عتاقة)	٣٥٥,٨	٩٦,٠
ديسمبر-٠٨	مجموعة من المستثمرين	جنرال للهندسة و المحركات	٢,٦	٤٢,٦
ديسمبر-٠٨	النعم القابضة للاستثمارات	النعم للاستثمارات المالية	٩,٥	٣٨,٠
أكتوبر-٠٨	شركة ماك القابضة للصناعة	شركة الإسفنج المصرية	١٩,٢	٢٨,٨
سبتمبر-٠٨	شركة شركاء بلتون القابضة المحدود	بلتون المالية القابضة	٦٨,٦	٩٩,٩
سبتمبر-٠٨	Prime Industrial Holding	الوطنية للزجاج والبلور	١٩٢,١	٨٨,٣
سبتمبر-٠٨	شركة أبو ظبى للخدمات المالية	السلام للوساطة فى الأوراق المالية	٢١,٠	٧٠,٠
اغسطس-٠٨	المصرية لصناعة المنسوجات	دايس للملابس الجاهزة	٨٨,٠	٦٠,٠

المصدر: النشرة الشهرية للبورصة المصرية.

١/ القيمة بالدولار الأمريكى.

٢/ عملية تبادل أسهم.

جدول (٣٣): أهم الشركات التي تم خصصتها أو تصفيتها
(من ١٩٩٣ - ١٩٩٤ وحتى ٣٠ يونيو ٢٠١٣)

(مليون جنيه)

طريقة البيع	عدد الشركات	النسبة المبيعة	قيمة البيع
اجمالي	٢٨٢		٥٣,٦٤٤
بيع اقلية، ومنها:	٣٨		٦,٠٦٤
أسمنت بورتلاند حلوان		%٥٢	١,٢٠٢
أسمنت العامرية		%٧١	٧٦٨
البويات والصناعات الكيماوية		%٦٢	٦٩٢
المشروعات الصناعية والهندسية		%٩٠	٢٩٩
بيع اقلية، ومنها:	٢٣		١١,٠٠٣
المصرية للاتصالات		%٢٠	٥,١٢٢
سیدی کریر للبتروكيماويات - سيدبك		%٢٠	١,٦٢٦
شركة طلعت مصطفى القابضة		%٤	٩٣٢
الشرقية للدخان		%٣٤	٥٤٩
تصفية	٣٤		--
بيع كأصول	٤٤		٣,٤٣٧
بيع لمستثمر رئيسي، ومنها:	٨٥		٣٢,٢٠٨
بنك الإسكندرية		%٨٠	٩,٢٧٤
المصرية للأسمدة		%٤٦	١,٩٧١
السويس للأسمنت		%٣٣	١,٨٠٠
أسمنت اسبوط		%١٠٠	١,٤٣٨
بيع لإتحاد العاملين المساهمين، ومنها:	٣٣		٩٣٢
وادى كوم أمبو لاستصلاح الاراضى		%١٠٠	٧٠
العربية لاستصلاح الاراضى		%١٠٠	٦١
العامية لاستصلاح الاراضى		%١٠٠	٦٠
مضارب الغربية		%٩٠	٥١
مصانع أو وحدات مبيعة أو مؤجرة	٢٥		--

المصدر: وزارة الإستثمار ونشرة البورصة المصرية.
-- بيان غير متاح.

جدول (٣٣ - تابع): تطور برنامج الخصخصة
(١٩٩١/ ١٩٩٢ - ٢٠٠٩ / ٢٠١٠)*

(مليون جنيه)

الإجماليات	شركات قطاع عام أخرى		بيع المشروعات المشتركة ^{١/٢}		بيع مشروعات قانون ٢٠٣ ^{١/}		١٩٩١ - يونيو ١٩٩٤
	العدد	الحصيلة	العدد	الحصيلة	العدد	الحصيلة	
٤١٨	١١	-	-	-	-	٤١٨	١١
٨٦٧	١٤	-	-	-	-	٨٦٧	١٤
٩٧٧	١٢	-	-	-	-	٩٧٧	١٢
٤,٥٩٥	٢٩	-	-	-	-	٤,٥٩٥	٢٩
٢,٤٨٧	٢٣	-	-	-	-	٢,٤٨٧	٢٣
١,٨٢٤	٣٣	-	-	-	-	١,٨٢٤	٣٣
٤,٧٠٨	٤٠	١٤	١	١٤	١	٤,٦٩٤	٣٩
٣٧٠	١٨	-	-	١١٨	٧	٢٥٢	١١
٩٥٢	١٠	-	-	٨٧٩	٣	٧٣	٧
١١٣	٧	-	-	٦٤	١	٤٩	٦
٥٤٣	١٣	-	-	١١٥	٤	٤٢٨	٩
٥,٦٤٣	٢٨	٥,١٢٢	١	٤,٨١٩	١٢	٨٢٤	١٦
١٣,٦٠٧	٥٣	٩,٢٧٤	١	١,٥٥٩	٧	٢,٧٧٤	٤٥
٣,٩٨٣	٣٦	-	-	٣,٢٣٨	١٦	٧٤٥	٢٠
١,٢١٣	١٧	-	-	٨٣	٢	١,١٣٠	١٥
٥٠	٤	-	-	٥٠	٤	-	-

المصدر: وزارة الإستثمار

* بيانات مبدئية . جدير بالذكر أنه قد تم إرجاء برنامج الخصخصة خلال معظم السنة المالية ٢٠٠٨/٢٠٠٩ فى ضوء إعداد "برنامج الملكية الشعبية" والذي تم تأجيله من جراء أثر الأزمة المالية العالمية على السوق المحلى.

١/ يتضمن بيع الاراضى غير المستغلة.

٢/ تعبر بيانات الشركات المشتركة عن قيمة مساهمة القطاع العام بها.

جدول (٣٤): أداء مؤشرات IFCI / S&P للأسواق الناشئة^١

الترتيب	الأسواق الناشئة ^٢	العائد (%)	
		التغير الشهري يونيو-١٣	التغير السنوي (منذ بداية العام) يونيو-١٣
١	المغرب	-٠,٤	-٤,٩
٢	المجر	-٠,٨	-٠,٢
٣	جنوب أفريقيا	-١,٣	-١٥,٤
٤	المكسيك	-٢,٤	-٤,٥
٥	ماليزيا	-٢,٦	٣,٨
٦	تايوان	-٢,٩	١,٨
٧	روسيا	-٤,٧	-١٤,٨
٨	شيلي	-٥,١	-١٠,٩
٩	اندونيسيا	-٦,٤	٦,٠
١٠	الهند	-٧,٨	-١٠,٥
١١	تايلاند	-٧,٨	٢,٥
١٢	التشيك	-٨,١	-٢٤,٨
١٣	كوريا	-٨,٣	-١٢,٧
١٤	بيرو	-٨,٨	-٢٨,٥
١٥	الصين	-٨,٨	-١٠,٥
١٦	بولندا	-٨,٩	-١٥,٢
١٧	الفلبين	-١٠,١	٤,١
١٨	البرازيل	-١٢,٦	-١٩,٣
١٩	تركيا	-١٣,٤	-٩,٢
٢٠	مصر	-١٤,٠	-٢٢,٤

المصدر: التقرير الشهري للبورصة المصرية

١/ بناء على مؤشر أسعار ستاندرد أند بورز/ هيئة التمويل الدولية (IFCI). يقيس المؤشر الأداء اليومي لأكثر الأسهم نشاطاً في البورصات المحلية، حتى لو لم تكن متاحة أمام المستثمرين الأجانب.

٢/ تم استبعاد الأرجنتين من مؤشر أسعار ستاندرد أند بورز/ هيئة التمويل الدولية (IFCI) اعتباراً من ٢١ سبتمبر ٢٠٠٩، كما كان قد تم استبعاد فنزويلا من مؤشرات ستاندرد أند بورز/ هيئة التمويل الدولية للأسواق الناشئة في ١١ ابريل ٢٠٠٧.

جدول (٣٥): الأرصدة القائمة لأذون الخزانة وفقا للقطاعات الحائزة لها

(مليون جنيه)

يونيو-٠٨	يونيو-٠٩	يونيو-١٠	يونيو-١١	يونيو-١٢	فبراير-١٣	مارس-١٣	ابريل-١٣	مايو-١٣
١٤٦,٤٣٩	٢٣٩,٠٨٠	٢٦٦,١٢١	٣٥٦,١٠٣	٣٧٣,٣٩٨	٣٩٠,٧٥٦	٤٠٦,١٠٦	٤١٨,٥٠٦	٤١٧,٣٥٤
إجمالي الأرصدة القائمة								
--	٤,٩٤٥	٣٨,٣٧٠	٢٤,٥٤٢	٨٠٠	٧٢٢	٦٩٨	١,٢٠٥	١,٢٤٤
العملاء الاجانب								
١٧	٩٨٨	٨٠٠	١,٠٣٤	١,٢١٢	١,٤١٢	١,٠٦٢	٩٠٥	٩٢٩
شركات التعامل فى الأوراق المالية								
٧١	٥,٢٠٨	٥,٩٢٦	٨,٩٦٦	١٧,٨٧٦	١٣,٨٩٠	١١,٤٩٥	٩,٦٨١	١٠,٦٩٠
الشركات قابضة و الإستثمارية								
١٠٠,٠٦٣	١٩٤,٩٢٩	١٧٦,٥٢٠	٢٥٠,١٠٢	٢٥٧,١١٩	٢٦٣,٨٩٨	٢٧٨,٤٠٨	٢٩١,٣٧٤	٢٨٧,٩٨٠
البنوك								
٥٩,٤٢٩	١١٠,٤٨٢	٩١,٢٧٦	١١٦,٨٩٢	١٢٩,٩٧٨	١٣٦,٧٨٩	١٤٢,٤٧٧	١٤٩,٠٦٨	١٥٣,٤٩٠
بنوك قطاع عام								
٣٨,٧٨٣	٦٧,٥٧٠	٦٦,٥٣٠	١١٠,٣١٩	١٠٥,٤٥١	١١٠,١٢٩	١١٦,٨١٨	١٢٠,٩٩٤	١١٧,٧٦٣
بنوك قطاع خاص								
--	٩,٢٢٢	١٠,٧٤٨	٩,٣٠٤	١٦,٥٩٧	١٣,٦٤١	١٤,٧٨٠	١٥,١٣٥	١٠,٥٦٨
بنوك فروع أجنبية								
١,٨٥١	٢,٧١٥	٢,٧٤٩	٨٢٠	١٠٠
بنك الإستثمار القومى								
--	٤,٩٤٠	٥,٢١٧	١٢,٧٦٧	٤,٩٧٨	٣,٣٢٩	٤,٣٣٢	٦,١٧٦	٦,١٥٩
بنوك متخصصة								
.	.	.	.	١٥	١٠	١	١	.
سماسرة النقد الاجنبى								
٨١	١,٥٦٨	١,٨٠٣	٦,٤٩١	١٢,٥١٠	١٢,٩٥٦	١٢,٥٨٢	١٣,٥٢٩	١٤,٢٨٣
شركات التأمين								
--	١,٠٩٥	٩٤١	٥,٠٢٨	٩,٣٠٢	١٠,٩٧٧	١٠,٤٩٠	١١,١٦٩	١١,٨٣٤
قطاع عام								
--	٤٧٣	٨٦٢	١,٤٦٣	٣,٢٠٨	١,٩٧٩	٢,٠٩٢	٢,٣٦٠	٢,٤٤٩
قطاع خاص ^{١/}								
١٢,٤٤٢	٢٤,٧٣١	٣٣,٠٣٤	٤٤,٤٨٤	٤٧,١٩٣	٦٣,٩٥٠	٦٨,٢٤٧	٦٨,٥٣٣	٦٦,٥٤٢
صناديق الإستثمار								
١٠,٠١٦	١٠,٩٦٦	٧٥٧	٨,٦٤١	٥,٦٦٠	١٠,٤٣٠	١٠,٠٣٩	٩,٩٩٦	١٠,٤٤٥
صناديق التأمين								
--	١٦٨	١٩٧	٤٤١	٦٨٦	٤٦٦	٤٧٠	٣٥٤	٣٥٢
قطاع الاسكان و التعمير								
.	٣	٥٠	٧٦	١٩٠	١٤٣	١٤٣	١١٥	٢٤٦
قطاع التجارة								
٦٠	٩١	٢٢٩	٢٦٨	٦٨٨	٩٤٠	١,٠٠٧	٨٩١	٨٢٠
قطاع الصناعات التحويلية								
--	٤٢	٥٣١	٣٠٠	١٢٧	١٢٥	١٢٤	١٧١	٢١٨
القطاع المالى								
--	١	٢١	٥٣	٨٥	٤٩	٥٢	١١٩	١٠٨
قطاع النقل و المواصلات/ الكهرباء/ غاز/ صحة								
١١	٤٩٥	١,٨١٦	٣,٣٠٢	١٢,٨٧٨	٧,١٩٣	٦,٥٢١	٥,٩٠١	٥,٩٦٣
القطاع الافراد								
--	٢,٠١٠	١,٩٢٢	١,٨٩٨	٢,٤٠٥	٢,٦٤٦	٢,٩٠٧	٣,٢٠٦	٣,٦٦١
قطاع البترول و التعدين								
١١٢	٩٤	٨٥٠	١,٨٧١	١,٢٨٠	٤٨٨	٨٠٤	٥٤٧	٥٤٣
قطاع الخدمات								
٤٠٦	٢,٧١١	٣,٢٩٥	٣,٦٣٤	١٢,٦٨٩	١١,٤٤٨	١١,٥٤٧	١١,٩٧٩	١٣,٣٣٠
مجالات أخرى ^{٢/}								

المصدر: البنك المركزى المصرى.

-- بيان غير متاح.

١/ يتضمن شركات التأمين الخاصة و الفروع الاجنبية.

٢/ تتضمن ٤٥ مليار جنيه أذون خزانة (صكوك) أصدرت لصالح البنك المركزى المصرى وفقاً للإتفاق مع وزارة المالية لاستخدامها فى عمليات السوق المفتوح. وجدير بالذكر فقد تم إهلاك كافة الاذون المصدرة لصالح البنك المركزى خلال الربع الأول من عام ٢٠٠٧/٢٠٠٦.

جدول (٣٦) محفظة الأوراق المالية لدى البنك^{١/}

(مليون جنيه)

يونيو-٠٨	يونيو-٠٩	يونيو-١٠	يونيو-١١	يونيو-١٢	فبراير-١٣	مارس-١٣	أبريل-١٣	مايو-١٣	
٢٠١,٨٥٨	٣٣٢,٥٩٧	٤٠٥,٨٩٥	٤٧٤,١٧٦	٥٥٥,٣٢٦	٦١٧,٧٣٢	٦٢٩,٤٧٦	٦٣٥,٧٧٠	٦٣٦,٢٠٦	إجمالي الأوراق المالية
١٦٨,١٨٢	٢٩٧,١٩٤	٣٣٨,٨٣٤	٤٤٢,٦٤٨	٤٩٤,٩٣٤	٥٣٩,١٣٠	٥٥١,٢٤٥	٥٥٦,٥٩٠	٥٥٣,٨٨٢	بالعملة المحلية
٣٣,٦٧٦	٣٥,٤٠٣	٦٧,٠٦١	٣١,٥٢٨	٦٠,٣٩٢	٧٨,٦٠٢	٧٨,٢٣١	٧٩,١٨٠	٨٢,٣٢٤	بالعملة الأجنبية
١٤٨,٦٦٥	٢٧٦,٠٩٥	٣١٨,٨٧٦	٤١٢,١٩٦	٤٩٨,٣٠٩	٥٥٤,٤٨٢	٥٦٧,٧٩٢	٥٧٤,٤٤٠	٥٧٥,٠٥٢	القطاع الحكومي
١٣٥,١٢٩	٢٦٢,٠٤٤	٣٠٣,٢٩٧	٤٠٧,٨١٤	٤٦١,٨٢١	٥٠٢,١٣٧	٥١٥,٠٠٧	٥٢٠,٤٠٧	٥١٧,٨٧٧	بالعملة المحلية ومنها:
١٣,٥٣٦	١٤,٠٥١	١٥,٥٧٩	٤,٣٨٢	٣٦,٤٨٨	٥٢,٣٤٥	٥٢,٧٨٥	٥٤,٠٣٣	٥٧,١٧٥	بالعملة الأجنبية
-	-	-	-	-	-	-	-	-	صكوك البنك المركزي (بالعملة المحلية)
١٤,٤١٤	١٠,٣٣٨	١٠,٥٥٢	٩٨٠	٧١٤	٦٩٤	٦٨٦	٦٩٧	٦٨٤	قطاع الأعمال العام
١٤,٤١٤	١٠,٣٣٨	١٠,٥٥٢	٩٨٠	٧١٤	٦٩٤	٦٨٦	٦٩٧	٦٨٤	بالعملة المحلية
-	-	-	-	-	-	-	-	-	بالعملة الأجنبية
٣٦,٥٢٣	٣٩,٢٨٧	٣٩,٩٩١	٣٩,٢٣٩	٣٧,٠١٨	٤٠,٨٢٤	٤٠,١١٩	٤٠,١٨٠	٤٠,٠٢٨	قطاع الأعمال الخاص
٣١,٦٠٩	٣٣,٧٥٥	٣٤,٣٩٤	٣٣,٧٦٤	٣٢,٣١٠	٣٦,٢١٧	٣٥,٤٦٩	٣٥,٤٠٣	٣٥,٢٣٨	بالعملة المحلية
٤,٩١٤	٥,٥٣٢	٥,٥٩٧	٥,٤٧٥	٤,٧٠٨	٤,٦٠٧	٤,٦٥٠	٤,٧٧٧	٤,٧٩٠	بالعملة الأجنبية
١٥,٢٥٦	١٥,٨٧٧	٤٥,٩٧٦	٢١,٧٦١	١٩,٢٨٥	٢١,٧٣٢	٢٠,٨٧٩	٢٠,٤٥٣	٢٠,٤٤٢	قطاع العالم الخارجى (غير المقيمين)
٣٠	٥٧	٩١	٩٠	٨٩	٨٢	٨٣	٨٣	٨٣	بالعملة المحلية
١٥,٢٢٦	١٥,٨٢٠	٤٥,٨٨٥	٢١,٦٧١	١٩,١٩٦	٢١,٦٥٠	٢٠,٧٩٦	٢٠,٣٧٠	٢٠,٣٥٩	بالعملة الأجنبية

المصدر: البنك المركزي المصري

-- لا يوجد إصدار خلال الفترة المشار إليها.

١/ غير متضمن محفظة الأوراق المالية لدى البنك المركزي المصري.

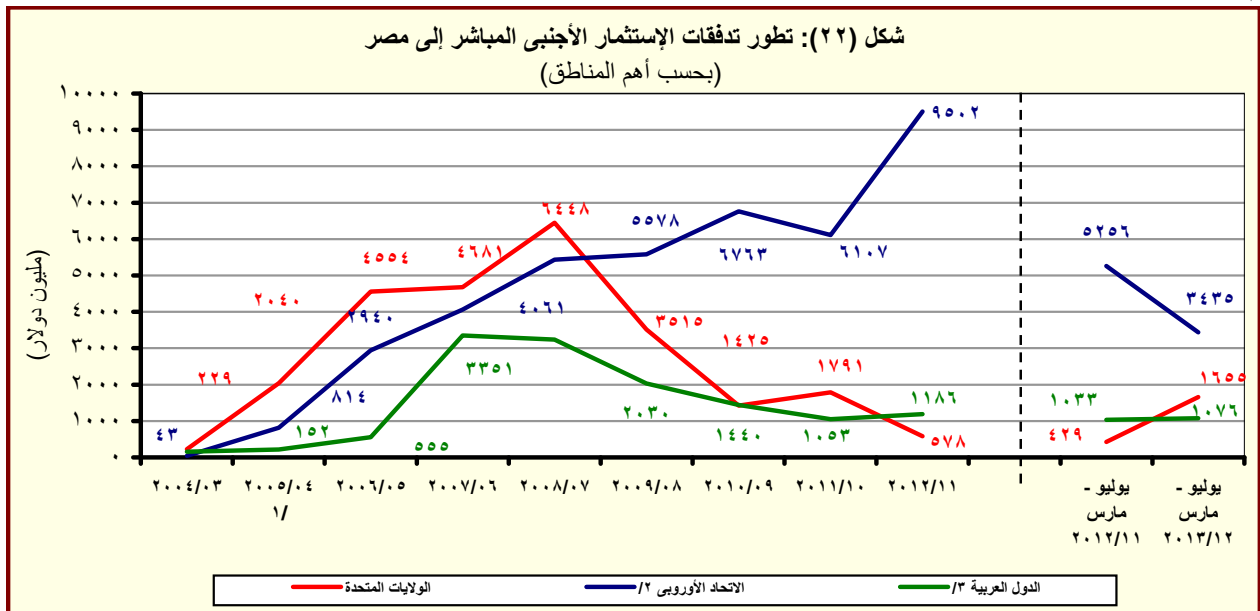
جدول (٣٧): صافي الإستثمارات الأجنبية المباشرة موزعة بحسب الدول

(مليون دولار)

بيان ربع سنوي				بيان سنوي					
يناير- مارس *١٣/١٢	أكتوبر- ديسمبر *١٣/١٢	يوليو- سبتمبر ١٣/١٢	يناير- مارس *١٢/١١	٢٠١٢/٢٠١١	٢٠١١/٢٠١٠	٢٠١٠/٢٠٠٩	٢٠٠٩/٢٠٠٨	٢٠٠٨/٢٠٠٧	
١٠٧٥	١٩٣	١٠٨	١٥٨٤	٢٠٧٨	٢١٨٩	٦٧٥٨	٨١١٣	١٣٢٣٧	صافي الاستثمارات الأجنبية المباشرة
٢١٦٠	٢٤٦٤	٢٢٥٥	٣١٣٤	١١٧٦٨	٩٥٧٤	١١٠٠٨	١٢٨٣٦	١٧٨٠٢	١- التدفقات للداخل (ومنها)
٤٤٥٠,٥	٥٥٥,٧	٦٥٤,٠	٢٠٨,٢	٥٧٧,٦	١٧٩٠,٥	١٤٢٤,٩	٣٥١٥,٠	٦٤٤٧,٨	الولايات المتحدة الأمريكية
٣٦,٣	٧٣,٢	٤١,٢	٦٢,٧	٢٠٢,٥	٢٧٤,٥	١٠٩,٧	١٠٢,٦	٢٥٠,٣	ألمانيا
٤٧,٨	٤٦,٦	٩٧,٢	١١٠,٨	٣١٥,٦	٢٢٧,٠	٢٨٦,٢	٢٥٤,٣	١٣٠٢,٧	فرنسا
٥٨٦,٩	٨٨٠,٦	٧٠١,٢	١٩٧٠,٦	٥٨١٩,٧	٤٣٠٧,١	٤٩٢٦,١	٣٢٣١,٨	٣٢٣٩,٣	المملكة المتحدة
١,٣	٤,٠	٢٣,٣	١١,٠	٦١,٠	٤٦,٥	٨٠,٥	٢٧,٠	٢٠,٨	أسبانيا
٢٧,٨	٤٦,٦	٧١,٧	٣٩,٨	٤٠٩,٤	١٤٥,٦	١٢٨,٨	١٣٤,٠	٥٥,٧	هولندا
٣٩,٠	٥٥,٢	٣٥,٣	٧٩,٦	٢٤٠,٤	٢٠٦,٣	٣٢٣,٤	٥١٤,١	٣٦٥,٤	السعودية
٦٩,٣	١٢٩,٣	٥٥,٣	١٧٦,٩	٥٥٩,٨	٤١٠,٨	٣٠٣,٥	١٠٣٧,٤	٧٢٦,٢	الإمارات العربية المتحدة
١٣,٣	٧,٦	١١,٨	١٧,٣	٦٣,٥	٥٨,٦	١٨٨,٧	١١٨,٠	١٥٩٧,٢	الكويت
١٥٦,٤	٣٨,٧	٢٥,٧	١٢,٦	١٥٢,٥	٦٦,٢	٦٤,١	٢٠,٥	٣٩,٦	البحرين
٤,٣	٢,١	٠,٨	٥,٠	١٣,٣	١١,٩	٩,٨	١١,١	٤,٩	عمان
١٢,٣	١٦,٣	٦٨,١	١٦,٣	١٢٤,٨	١٥٨,٨	١١١,٤	١٥٤,٦	٢٣٦,٠	سويسرا
٧١٩,٦	٦٠٨,٣	٤٦٩,٧	٤٢٢,٨	٢٤٩٦,٥	١٨٧٠,٦	٣٠٥١,٠	٣٧١٥,٧	٣٥١٦,٣	دول أخرى
١٠٨٥-	٢٢٧١-	٢١٤٧-	١٥٥٠-	٩٦٩٠-	٧٣٨٦-	٤٢٥٠-	٤٧٢٣-	٤٥٦٦-	٢- التدفقات للخارج

المصدر: البنك المركزي المصري

* أرقام مبدئية.



المصدر: البنك المركزي المصري

^١ ومن الجدير بالذكر أن الاستثمارات الأجنبية المباشرة لعام ٢٠٠٥/٠٤ تشمل إستثمارات في قطاع البترول بقيمة ٢٦٣٨ مليون دولار.

^٢ تتضمن النمسا وبلجيكا والدنمارك وقبرص وفرنسا وألمانيا واليونان وإيطاليا ولوكسمبورج والبرتغال ورومانيا وأسبانيا والسويد وهولندا والمملكة المتحدة.

^٣ تشمل البحرين والأردن والكويت ولبنان وليبيا وعمان وقطر والسعودية وتونس والإمارات ودول عربية أخرى.