

القسم السادس

المؤشرات النقدية

جدول (٢٤)	تطور المؤشرات النقدية الرئيسية	٤٥
جدول (٢٥)	المسح المصرفي لأهم إجماليات السيولة المحلية (الأصول و الإلتزامات المقابلة)	٤٦-٤٧
--		
جدول (٢٦)	نقود الإحتياط و الأصول المقابلة	٤٨
جدول (٢٧)	الودائع لدى البنوك	٤٩
جدول (٢٨)	التسهيلات الائتمانية من البنوك	٥٠
جدول (٢٩)	هيكل أسعار الفائدة المحلية	٥١

جدول (٢٤) : تطور المؤشرات النقدية الرئيسية

(مايو ٢٠١٣)

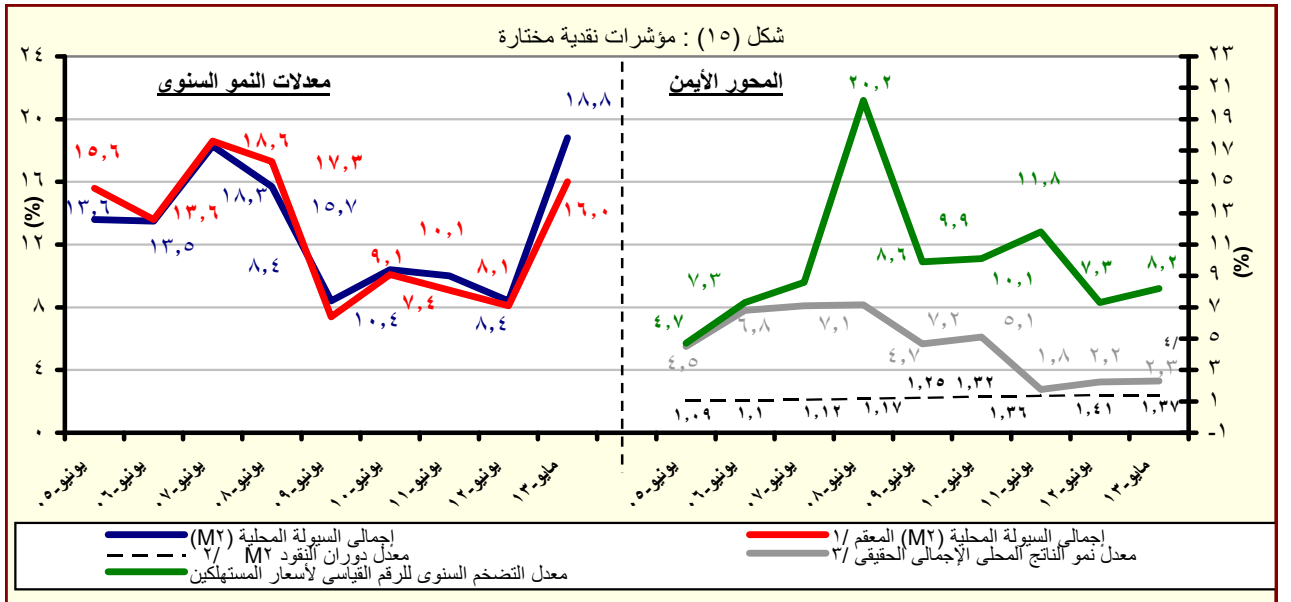
معدل نمو شهري %	معدل نمو ربع سنوي %	معدل تغير سنوي %	متوسط النمو السنوي لمدة عام ^{١/}
١٢,٠	١,٧	-١٤,١	-٢٩,١
صافي الأصول الأجنبية (بالجنيه المصري)			
٢٣,١	٣,١	-٤٣,٢	-٤٧,٩
صافي الأصول الأجنبية لدى البنك المركزي			
١٢,٧	٢٣,١	١٩,٤	-١٧,٧
صافي الإحتياطي الدولي لدى البنك المركزي			
٧,٥	١,١	١٢,٧	-٩,٧
صافي الأصول الأجنبية لدى البنوك ^{٢/}			
١٠,٥	-١,٩	-٢٥,٦	-٣٣,٤
صافي الأصول الأجنبية (بالدولار الأمريكي)			
٢١,٥	-٠,٦	-٥٠,٨	-٥٠,٨
صافي الأصول الأجنبية لدى البنك المركزي			
١١,٢	١٨,٧	٣,٤	-٢٣,٢
صافي الإحتياطي الدولي لدى البنك المركزي			
٦,١	-٢,٥	-٢,٥	-١٥,٣
صافي الأصول الأجنبية لدى البنوك ^{٢/}			
٠,١	٥,١	٢٤,٥	٢٣,٤
صافي الأصول المحلية			
١,٧	٩,٢	٣٨,٧	٣٣,٠
صافي المطلوبات من الحكومة وهيئة السلع التموينية			
-١,٤	-١,٣	٤,١	١٥,١
المطلوبات من قطاع الأعمال العام			
٠,٤٢	٣,١	١٠,٠	٨,٢
المطلوبات من قطاع الأعمال الخاص			
١,٢	٤,٧	١٨,٨	١٢,٩
إجمالي السيولة المحلية (M٢)			
٠,٩	٧,٤	٢٥,٤	١٥,٨
المعروض النقدي (M١)			
١,٤	٣,٨	١٦,٧	١١,٩
أشباه نقود			

المصدر : البنك المركزي المصري.

١/ متوسط معدل النمو السنوي لفترة ١٢ شهر متتالية.

٢/ يتضمن صافي أصول البنوك التجارية، والمتخصصة، وبنوك الإستثمار والأعمال.

شكل (١٥) : مؤشرات نقدية مختارة



المصدر : البنك المركزي المصري.

١/ هذا المفهوم يقوم بتحديد أثر سعر الصرف على المكون الاجنبي في السيولة المحلية وذلك بتطبيق سعر الصرف الساري في الفترة المقابلة على الإجماليات النقدية خلال الفترة محل الدراسة.

٢/ قامت وزارة التخطيط بتقدير قيمة الناتج المحلي الإجمالي لعام ٢٠١٢/٢٠١٢ بنحو ١٧٣٥ مليار جنيه ، مقارنة بناتج محلي إجمالي قدره ١٥٤٢,٣ مليار جنيه لعام ٢٠١٢/٢٠١١.

٣/ معدل النمو الحقيقي للناتج المحلي الإجمالي بسعر السوق .

٤/ تعكس معدل النمو الحقيقي للناتج المحلي للفترة يوليو - مارس ٢٠١٢/٢٠١٣.

جدول (٢٥) : المسح المصرفى لأهم إجماليات السيولة المحلية
الأصول والالتزامات المقابلة لها لدى الجهاز المصرفى
(مايو ٢٠١٣)

(مليون جنيه)

* مايو-١٣	ابريل-١٣	مارس-١٣	فبراير-١٣	مايو-١٢	مايو-١١	مايو-١٠	مايو-٠٩	مايو-٠٨	
١٣٥.٤٢١	١٢٠.٨٧٩	١٢٩.٣٤٦	١٣٣.١٢٦	١٥٧.٦٠٩	٢٥٣.٦٤٤	٢٧٣.٧٦٣	٢٥٢.٣٥٧	٢٤٥.٤٢٥	صافى الأصول الأجنبية ^{١/}
(١٤,١)	(٢٦,٧)	(٢٤,٩)	(٢٥,٢)	(٣٧,٩)	(٧,٣)	(٨,٥)	(٢,٨)	(١٤,٢)	
٤٢.٨٣٩	٣٤.٧٩٤	٤١.٢٨٢	٤١.٥٥٨	٧٥.٤٤٩	١٥٠.١٢٣	١٨٨.٣٧٥	١٧١.٢٤١	١١٥.٦٠٨	البنك المركزى (صافى)
١٠٥.٩٩٤	٩٣.٢٠٤	٨٥.٣٦٢	٨٥.٣٠٤	٩١.٦٧٢	١٥٩.٣١٤	١٩٦.٥٩٨	١٧٢.٧٩٨	١٨٠.٤٦٥	أصول أجنبية
٦٣.١٥٥	٥٨.٤١٠	٤٤.٠٨٠	٤٣.٧٤٦	١٦.٢٢٣	٩.١٩١	٨.٢٢٣	١.٥٥٧	٦٤.٨٥٧	خصوم أجنبية
٩٢.٥٨٢	٨٦.٠٨٥	٨٨.٠٦٤	٩١.٥٦٨	٨٢.١٦٠	١٠٣.٥٢١	٨٥.٣٨٨	٨١.١١٦	١٢٩.٨١٧	البنوك (صافى)
١٢٥.٧٠٧	١١٩.٩٧٧	١٢٠.٧٧٦	١٢٢.٤٣٣	١١٤.٩٤١	١٤٠.٠٩٠	١١٧.٦٢٨	١٠٩.٨٢١	١٥٦.٠٤١	أصول أجنبية
٣٣.١٢٥	٣٢.٨٩٢	٣٢.٧١٢	٣٠.٨٦٥	٣٢.٧٨١	٣٦.٥٦٩	٣٢.٢٤٠	٢٨.٧٠٥	٢٦.٢٢٤	خصوم أجنبية
١.١٣٣.٠٩٢	١.١٣١.٩٨٢	١.١٠٧.٥٩٢	١.٠٧٨.١٩١	٩٠.٩٧٢	٧٤.٠٧٨٧	٦٢٢.٢٧٠	٥٧٤.٤٩٠	٥١٦.٧٥٧	صافى الأصول المحلية ومنها :
(٢٤,٥)	(٢٦,٦)	(٢٥,٥)	(٢٣,٦)	(٢٢,٨)	(١٩,٠)	(٨,٣)	(١١,٢)	(١٨,٨)	
٧٨٣.٥٧٨	٧٧٠.٣٩٨	٧٥١.٦٦٣	٧١٧.٨٠٨	٥٦٤.٧٦٩	٤٣٤.٦٨٤	٣١٦.٤٥٠	٢٧٦.٤٣٤	٢٠٨.٩٩٦	صافى المطلوبات من الحكومة وهيئة السلع التموينية ^{١/}
٨٣.٠٥٨١	٨٢٢.١١٦	٨٠١.٢٧٦	٧٧١.٦٨٦	٦٢٥.٨٥٤	٥١٨.٩٨٦	٣٧٨.٧٤٩	٣٣٩.٤٨٠	٢٥٨.٧٨٤	بالعملة المحلية
-٤٧.٠٠٣	-٥١.٧١٨	-٤٩.٦١٣	-٥٣.٨٧٨	-٦١.٠٨٥	-٨٤.٣٠٢	-٦٢.٢٩٩	-٦٣.٠٤٦	-٤٩.٧٨٨	بالعملة الأجنبية
٤٣.٧٦٥	٤٤.٤٠٠	٤٤.٠٨٩	٤٤.٣١٩	٤٢.٠٢٥	٣٣.٠٨٣	٣٧.٤٣٢	٣١.٩٥٤	٢٦.٨٧٨	المطلوبات من قطاع الأعمال العام
٣٤.٤١٢	٣٤.٩٠٢	٣٤.٨٦٤	٣٥.١٠٧	٣٣.١٣٦	٢٤.٨١٢	٢٨.٠٥٧	٢٢.٨٥٢	١٩.٥٤٨	بالعملة المحلية
٩.٣٥٣	٩.٤٩٨	٩.٢٢٥	٩.٢١٢	٨.٨٨٩	٨.٢٧١	٩.٣٧٥	٩.١٠٢	٧.٣٣٠	بالعملة الأجنبية
٤٩٢.٨٢٣	٤٩٠.٧٦٥	٤٨٤.٩٥٤	٤٧٨.١٦٧	٤٤٧.٩٤٨	٤١٧.٣٣٦	٤٠٦.٣٦٥	٣٨٧.٧٣٥	٣٦٢.٩٩٦	المطلوبات من قطاع الأعمال الخاص ^{٢/}
٣٧٣.١٦٧	٣٧١.٦٥٦	٣٦٧.٣٢٩	٣٦٣.٦٨٤	٣٤٤.٣٣٨	٣١١.٩٠٨	٢٩٨.٩٩٧	٢٨٤.٠٦٨	٢٥٩.٥٨٤	بالعملة المحلية
١١٩.٦٥٦	١١٩.١٠٩	١١٧.٦٢٥	١١٤.٤٨٣	١٠٣.٦١٠	١٠٥.٤٢٨	١٠٧.٣٦٨	١٠٣.٦٦٧	١٠٣.٤١٢	بالعملة الأجنبية
-١٨٧.٠٧٤	-١٧٣.٥٨١	-١٧٣.١١٤	-١٦٢.١٠٣	-١٤٤.٧٧٠	-١٤٤.٣١٦	-١٣٧.٩٧٧	-١٢١.٦٣٣	-٨٢.١١٣	صافى البنود الأخرى (الموازنة) ^{٣/ ١/}
١.٢٦٨.٥١٣	١.٢٥٢.٨٦١	١.٢٣٦.٩٣٨	١.٢١١.٣١٧	١.٠٦٧.٥٨١	٩٩٤.٤٣١	٨٩٦.٠٣٣	٨٢٦.٨٤٧	٧٦٢.١٨٢	إجمالى السيولة (M٢)
(١٨,٨)	(١٨,٣)	(١٧,٢)	(١٥,٣)	(٧,٤)	(١١,٠)	(٨,٤)	(٨,٥)	(١٧,٣)	
٣٣١.٧٥٧	٣٢٨.٦٧٩	٣٢٦.٥٤٧	٣٠٨.٧٨٦	٢٦٤.٦٢٦	٢٤٤.٠٤١	٢٠٤.٧١٨	١٨٠.١٦٤	١٧٠.٦٢١	المعرض النقدى (M٣) /٤
(٢٥,٤)	(٢٥,١)	(٢٥,٣)	(١٩,٣)	(٨,٤)	(١٩,٢)	(١٣,٦)	(٥,٦)	(٣٤,٨)	
٢٣١.٥٧٥	٢٢٥.٥٠١	٢٢١.٣٦٤	٢١٨.٥٨٥	١٨٧.٣٩٦	١٦٧.٤٥٠	١٣٣.٠٨٢	١١٧.٢٣٨	١٠٤.١٨٩	النقد المتداول خارج الجهاز المصرفى
١٠٠.١٨٢	١٠٣.١٧٨	١٠٥.١٨٣	٩٠.٢٠١	٧٧.٢٣٠	٧٦.٥٩١	٧١.٦٣٦	٦٢.٩٢٦	٦٦.٤٣٢	الودائع الجارية بالعملة المحلية
٩٣٦.٧٥٦	٩٢٤.١٨٢	٩١٠.٣٩١	٩٠٢.٥٣١	٨٠٢.٩٥٥	٧٥٠.٣٩٠	٦٩١.٣١٥	٦٤٦.٦٨٣	٥٩١.٥٦١	أشباه نقود
(١٦,٧)	(١٦,١)	(١٤,٦)	(١٤,٠)	(٧,٠)	(٨,٥)	(٦,٩)	(٩,٣)	(١٣,٠)	
٧١١.١٠٠	٧٠١.٣٩٢	٦٩٠.٥٥٧	٦٨٣.٩٩٨	٦١٧.٩٠٥	٥٧١.٩٥٧	٥٣٤.١٢٦	٤٧٥.٧٤٧	٤٣١.١٢٧	الودائع غير الجارية بالعملة المحلية
٥٦.٢٩٨	٥٦.٣٨٠	٥٤.٧٤٩	٥٣.٤٣٦	٤٦.٠٥٣	٤٤.١٢٩	٣٣.٨٧٠	٣٢.٥٩٣	٢٩.٥٩٢	الودائع الجارية بالعملة الأجنبية
١٦٩.٣٥٨	١٦٦.٤١٠	١٦٥.٠٨٥	١٦٥.٠٩٧	١٣٨.٩٩٧	١٣٤.٣٠٤	١٢٣.٣١٩	١٣٨.٣٤٣	١٣٠.٨٤٢	الودائع غير الجارية بالعملة الأجنبية

المصدر : البنك المركزى المصرى.

() معدل النمو عن الفترة المقابلة فى العام السابق.

* مبدئى.

١/ تم تفعيل إتفاقيه الحساب المجدد بين البنك المركزى ووزارة المالية فى يونيو ٢٠٠٨، مما أدى الى إهلاك جزء من السندات الصادرة عن وزارة المالية لصالح البنك المركزى.

٢/ يشمل المطلوبات من قطاع الأعمال الخاص والقطاع العائلى.

٣/ تشمل حسابات رأس المال ، صافى الأصول والخصوم غير المبوبة ، صافى المديونية والدائنية بين البنوك.

٤/ بخلاف الشيكات و الحوالات تحت التحصيل.

جدول (٢٥) : المسح المصرفي لأهم إجماليات السيولة المحلية (تابع)

(ملاحظات)
(مايو ٢٠١٣)

مايو-٠٨	مايو-٠٩	مايو-١٠	مايو-١١	مايو-١٢	فبراير-١٣	مارس-١٣	أبريل-١٣	مايو-١٣*
٤٥٩١٦	٤٤٩٦٩	٤٨٨٥٠	٤٢٧٤٠	٢٦٠١٤٦	١٩٠٨٢٩	١٩٠١٠٢	١٧٠٥٩٤	١٩٠٤٤٧
٢١٠٦٢٩	٣٠٠٥١٤	٣٣٠٦١٣	٢٥٠٢٩٧	١٢٠٥١٦	٦٠١٩٠	٦٠٠٩٧	٥٠٠٦٤	٦٠١٥٢
٥٨٠٠٥٠	٤٥٠٢٤٦	٥٠٠٣١٧	٤٤٠٢٨٩	٢٨٠٨٣٧	٢٦٠٣٤٤	٢٥٠٦١٢	٢٦٠٠٩٦	٢٨٠٥١٦
٣٤٠١٠٢	٣١٠٢٠٨	٣٥٠١٠٠	٢٧٠٢٢٨	١٥٠٥١٥	١٣٠٥٠٨	١٣٠٤٢٤	١٤٠٤٢٦	١٦٠٠٣٦
٢٤٠٢٨٧	١٤٠٤٥٤	١٥٠٢٣٦	١٧٠٤٤٤	١٣٠٦٣٠	١٣٠٦٣٩	١٣٠٠٠٦	١٢٠٥٣٠	١٣٠٢٩٥
٢٩٠١٩٣	١٩٠٥٧٠	٢٠٠٩٨٩	٢٣٠٦٠٦	١٩٠٠٦٨	١٨٠٢٣٦	١٧٠٨٣٧	١٧٠٤٦٣	١٨٠٠٥٢
٤٠٩٠٦	٥٠١١٥	٥٠٧٥٣	٦٠١٦٢	٥٠٤٣٨	٤٠٥٩٧	٤٠٨٣١	٤٠٩٣٣	٤٠٧٥٧
نسبة إلى رصيد أول المدة^{١٥}								
%٤٠	%٦٠٧	%٢٠٤	%٣٠١	%٩٠٥	%٢٠٢	%٢٠٦	%٣٠٤	%٢٠٠
%١١٠	%١٤٠٥	%٥٠٤	%١١٠٥	%١٥٠٣	%١٢٠٩	%١٥٠٦	%١٧٠٨	%١٧٠٩
%٥٠٩	%١٠٣	%٢٠٦	%٣٠٣	%١٠٦	%٣٠١	%٤٠٨	%٤٠٩	%٥٠٢
%٩٠١	%٦٠٦	%٥٠٢	%٥٠١	%٤٠٢	%٧٠٦	%٨٠٣	%٩٠٥	%١٠٠٧
معدل الدولار في إجمالي السيولة (%)^{١٦}								
٢١٠	٢٠٠٧	١٧٠٥	١٧٠٩	١٧٠٣	١٨٠	١٧٠٨	١٧٠٨	١٧٠٨
٤٠٦٥	٤٠٨٤	٤٠٦٦	٤٠٠٢	٤٠٠٧	٤٠٣٩	٤٠٤٠	٤٠٣٣	٤٠١٦
١٠١٧	١٠٢٦	١٠٣٥	١٠٣٨	١٠٤٤	١٠٤٣	١٠٤٠	١٠٣٨	١٠٣٧
١٧٠٣	٨٠٥	٨٠٤	١١٠٠	٧٠٤	١٥٠٣	١٧٠٢	١٨٠٣	١٨٠٨
١٠٠٠٤	٦٠٨	٤٠٨	٢٠٧	٧٠٣	٩٠٢	١٠٠٠	١٠٠٥	١٠٠٠
٥٠٣٥	٥٠٦١	٥٠٦٠	٥٠٩٣	٦٠٠٣	٦٠٧١	٦٠٧٧	٦٠٨٧	٦٠٩٦
معدل صرف الدولار بالجنيه^{١٧}								

المصدر : البنك المركزي المصري.

* مبدئي.

٤/ صافي الأصول الأجنبية تساوي صافي الأصول الأجنبية لدى البنك المركزي بالإضافة إلى البنوك (صافي).

٥/ تعكس الزيادة السنوية في قيمة الاجماليات النقدية المختارة كنسبة من اجمالي السيولة (M٢) في بداية العام المالي. ويهدف هذا المؤشر إلى التعرف على مصادر نمو السيولة المحلية خلال العام المالي محل الدراسة.

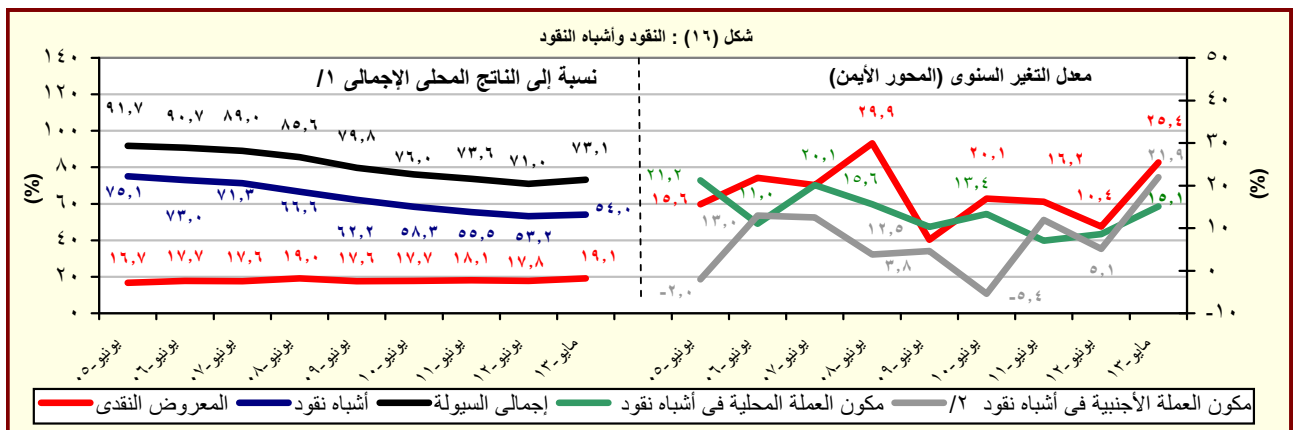
٦/ يمثل نسبة الودائع الجارية وغير الجارية بالعملة الأجنبية إلى إجمالي السيولة المحلية. لا يتضمن كل من ودائع غير المقيمين (جزء من صافي الأصول الأجنبية) والودائع الحكومية.

٧/ إجمالي السيولة (M٢) / نقود الإحتياط.

٨/ النتائج المحلي الإجمالي / إجمالي السيولة (M٢). قامت وزارة التخطيط بتقدير قيمة الناتج المحلي الإجمالي لعام ٢٠١٢/٢٠١٣ بنحو ١٧٣٥ مليار جنيه ، مقارنة بناتج محلي إجمالي قدره ١٥٤٢٠٣ مليار جنيه لعام ٢٠١١/٢٠١٢.

٩/ يشمل المطلوبات من قطاع الأعمال الخاص و القطاع العائلي .

١٠/ أسعار الصرف بدءا من يناير ٢٠٠٣ تعكس أسعار الشراء فقط، علما بأنه قبل هذا التاريخ كان سعر الصرف يعكس متوسط أسعار البيع والشراء.



المصدر : البنك المركزي المصري.

١/ قامت وزارة التخطيط بتقدير قيمة الناتج المحلي الإجمالي لعام ٢٠١٣/٢٠١٢ بنحو ١٧٣٥ مليار جنيه ، مقارنة بناتج محلي إجمالي قدره ١٥٤٢٠٣ مليار جنيه لعام ٢٠١١/٢٠١٢.

٢/ تشمل الودائع الجارية وغير الجارية بالعملة الاجنبية.

جدول (٢٦) : نقود الإحتياط والأصول المقابلة^١

(مليون جنيه)

* مايو-١٣	ابريل-١٣	مارس-١٣	فبراير-١٣	مايو-١٢	مايو-١١	مايو-١٠	مايو-٠٩	مايو-٠٨	
٣٠٤٠٦٢٠	٢٨٩٠٥٥٢	٢٨٠٠٩٩٦	٢٧٥٠٧٠٦	٢٦٢٠٢١٣	٢٤٧٠١٠٢	١٩٢٠٢٥٠	١٧٠٠٧٩٦	١٦٣٠٧٩٦	نقود الإحتياط
(١٦,٢)	(١٨,٠)	(١١,٨)	(٩,٠)	(٦,١)	(٢٨,٥)	(١٢,٦)	(٢٦,٧)	(٣١,٤)	
٢٤٣٠٤٠٢	٢٣٧٠٤٦٥	٢٣٣٠٧٣٣	٢٢٩٠٤٥٧	١٩٧٠٠٧١	١٧٨٠٦٣٢	١٤١٠٨٧٧	١٢٤٠٧٦١	١١٠٠٦٠٧	النقد المتداول خارج البنك المركزى
(٢٣,٥)	(٢٣,٦)	(٢٢,٤)	(٢١,١)	(١٠,٣)	(٢٥,٩)	(١٣,٧)	(١٢,٨)	(٢٢,٢)	
٦١٠٢١٨	٥٢٠٠٨٧	٤٧٠٢٦٣	٤٦٠٢٤٩	٦٥٠١٤٢	٦٨٠٤٧٠	٥٠٠٣٧٣	٤٦٠٠٣٥	٥٣٠١٨٩	ودائع البنوك بالعملة المحلية لدى البنك المركزى
(٦,٠)	(٢,٢)	(٢١,٧)	(٢٧,٢)	(٤,٩)	(٣٥,٩)	(٢٦,٣)	(٣٩,٤)	(٥٥,٨)	
الأصول المقابلة لها									
٤٢٠٨٣٩	٣٤٠٧٩٤	٤١٠٢٨٢	٤١٠٥٥٨	٧٥٠٤٤٩	١٥٠٠١٢٣	١٨٨٠٣٧٥	١٧١٠٢٤١	١١٥٠٦٠٨	صافى الاصول الأجنبية ^٢
(٤٣,٢)	(٥٦,٣)	(٤٧,٧)	(٤٩,٦)	(٤٩,٧)	(٢٠,٣)	(١٠,٠)	(٤٨,١)	(٢٥,٠)	
٢٦١٠٧٨١	٢٥٤٠٧٥٨	٢٣٩٠٧١٤	٢٣٤٠١٤٨	١٨٦٠٧٦٤	٩٦٠٩٧٩	٣٠٨٧٥	-٤٤٥	٤٨٠١٨٨	صافى الاصول المحلية ^٣
(٤٠,٢)	(٥٣,٧)	(٣٩,٠)	(٣٧,٣)	(٩٢,٦)	(٢٤٠٢,٧)	(٩٧٠,٨)	(١٦٥١,٩)	٤٩,٨٢	
٢٩٦٠٩١١	٢٨٥٠١٦٠	٢٧٣٠١٥٢	٢٥٦٠٨٣٢	١٧٥٠٦٨٨	١١٧٠١٩٨	٧٥٠٣١١	٧٤٠٢٠٢	١١٥٠٢٤٩	صافى المطلوبات من الحكومة ^٤
(٦٩,٠)	(٥٣,٠)	(٥٣,٣)	(٤٤,٨)	(٤٩,٩)	(٥٥,٦)	(١,٥)	(٣٥,٦)	(٢,٦)	
٣٩٦٠٧٧٩	٣٨٦٠٧٣٥	٣٧٠٠٣٠٧	٣٥١٠٧٠٦	٢٥٧٠٧٤١	٢٠١٠٥٤٣	١٥٣٠٩٣١	١٥١٠٨٦٠	١٩٠٠٠٤٩	المطلوبات
(٥٣,٩)	(٤٤,٩)	(٤٣,٦)	(٣٧,٠)	(٢٧,٩)	(٣٠,٩)	(١,٤)	(٢٠,١)	(١,٥)	
١٧٨٠٨٣١	١٧٨٠٨٣١	١٧٨٠٨٣١	١٧٨٠٨٣١	١٢٩٠٠٩٧	١٣٠٠٥٩٧	١٢٣٠٩٠٠	١٢٢٠٣٧٨	١٦٥٠٤٣٨	أوراق مالية
٢١٧٠٩٤٨	٢٠٧٠٩٠٤	١٩١٠٤٧٦	١٧٢٠٨٧٥	١٢٨٠٦٤٤	٧٠٠٩٤٦	٣٠٠٠٣١	٢٩٠٤٨٢	٢٤٠٦١١	تسهيلات إئتمانية
٩٩٠٨٦٨	١٠١٠٥٧٥	٩٧٠١٥٥	٩٤٠٨٧٤	٨٢٠٠٥٣	٨٤٠٣٤٥	٧٨٠٦٢٠	٧٧٠٦٥٨	٧٤٠٨٠٠	الودائع ^٥
(٢١,٧)	(٢٥,٩)	(٢٢,١)	(١٩,٥)	(٢,٧)	(٧,٣)	(١,٢)	(٣,٨)	(٠,١)	
-١٠٠٨٦٠	-٦٠١٢٢	-٢٠١٩١	-١٠٣٣٨	-١٠٧٦٧	-١٠٥٤٤	٢١٠٧٨٨	-٦٥٩	٨١٠١٧١	صافى المطلوبات من البنوك
-٣٣٠٢٧٠	-٢٤٠٢٨٠	-٣١٠٢٤٧	-٢١٠٣٤٦	١٢٠٨٤٣	-١٨٠٦٧٥	-٩٣٠٢٢٤	-٧٣٠٩٨٨	-٨٣٠٤٠٩	صافى البنود الموازنة ^٦
ملاحظات									
٥,٧٠	٥,٩٩	٦,١٧	٦,٢٩	٥,٨٨	٥,٥٥	٦,٢٨	٦,١٠	٥,٤٧	معدل دوران نقود الإحتياط ^{٧/٦}

المصدر : البنك المركزى المصرى.

() معدل النمو عن الفترة المقابلة فى العام السابق.

* مبدئى.

١/ بيانات معدلة حيث قام البنك المركزى بتغيير الأسلوب المحاسبى لقياس حجم نقود الإحتياط بدءاً من بيانات يونيو ٢٠٠٣، وذلك فى إطار مراجعة تويوب عمليات السوق المفتوحة التى يقوم بها البنك المركزى. وأدت هذه المراجعة إلى استبعاد حجم عمليات السوق المفتوحة من "ودائع البنوك بالعملة المحلية لدى البنك المركزى" وإدراجها ضمن بند "صافى البنود الموازنة".

٢/ تم تفعيل إتفاقيه الحساب المجد بين البنك المركزى ووزارة المالية فى يونيو ٢٠٠٨، مما أدى إلى إهلاك جزء من السندات الصادرة عن وزارة المالية لصالح البنك المركزى.

٣/ تشمل صافى المطلوبات من الهيئات الإقتصادية و بنك الإستثمار القومى.

٤/ تم تحويل حسابات الودائع الحكومية (شاملة الهيئات العامة الإقتصادية والخدمية) من البنوك إلى حساب الخزانة الموحد بالبنك المركزي بدءاً من ديسمبر ٢٠٠٦، تطبيقاً للقانون رقم ١٣٩ لسنة ٢٠٠٦.

٥/ يتضمن صافى الأصول والخصوم غير المحددة و عمليات السوق المفتوحة.

٦/ الناتج المحلى الإجمالى / نقود الإحتياط.

٧/ قامت وزارة التخطيط بتقدير قيمة الناتج المحلى الإجمالى لعام ٢٠١٢/٢٠١٣ بنحو ١٧٣٥ مليار جنيه، مقارنة بناتج محلى إجمالى معدل قدره ١٥٤٢,٣ مليار جنيه لعام ٢٠١١/٢٠١٢.

جدول (٢٧): الودائع لدى البنوك^١

(مليون جنيه)

مايو-١٣*	ابريل-١٣	مارس-١٣	فبراير-١٣	مايو-١٢	مايو-١١	مايو-١٠	مايو-٠٩	مايو-٠٨	
١٠٠١٦٩٠٦١٣	١٠١٥٩٠٧٧٩	١٠١٤٧٠٨٠٤	١٠١٢٨٠٦٠٨	١٠٠١١٠١٧٤	٩٥١٠٧٠٣	٨٨٢٠٧٨٤	٨١٣٠٥٦٩	٧٥١٠٠١٢	إجمالي الودائع
(١٥,٧)	(١٥,٠)	(١٤,٢)	(١٢,٩)	(٦,٢)	(٧,٨)	(٨,٥)	(٨,٣)	(١٧,٨)	
٨٧٩٠٧٠٦	٨٧٤٠٥٧٦	٨٦٧٠٥٠٢	٨٤٩٠٤٧٥	٧٦٨٠٤١٨	٧١٨٠٤٩٩	٦٧٧٠٤٩٦	٥٩٩٠٣١١	٥٥٥٠٢١٦	بالعملة المحلية
٢٨٩٠٩٠٧	٢٨٥٠٢٠٣	٢٨٠٠٣٠٢	٢٧٩٠١٣٣	٢٤٢٠٧٥٦	٢٣٣٠٢٠٤	٢٠٥٠٢٨٨	٢١٤٠٢٥٨	١٩٥٠٧٩٦	بالعملة الأجنبية
١٠٠٤٥٠٧٥٢	١٠٠٣٥٠٦٧٦	١٠٠٢٣٠٧٠٤	١٠٠٠٠٠٥٤٣	٨٨٧٠٣٤١	٨٣٣٠٢٨٦	٧٦٨٠١٤٩	٧١٣٠٩٨٧	٦٦٣٠٩٧٢	الودائع غير الحكومية ^٢
(١٧,٩)	(١٧,١)	(١٦,٢)	(١٤,٠)	(٦,٥)	(٨,٥)	(٧,٦)	(٧,٥)	(١٦,٤)	
٨١٥٠٥٩١	٨٠٨٠٧٥٤	٧٩٩٠٦٤٩	٧٧٧٠٦٨٧	٦٩٨٠٦٣٣	٦٥١٠٤٥٠	٦٠٨٠٥٣٠	٥٤١٠١٨٣	٥٠١٠٤٧٥	بالعملة المحلية
٢٣٠٠١٦١	٢٢٦٠٩٢٢	٢٢٤٠٠٥٥	٢٢٢٠٨٥٦	١٨٨٠٧٠٨	١٨١٠٨٣٦	١٥٩٠٦١٩	١٧٢٠٨٠٤	١٦٢٠٤٩٧	بالعملة الأجنبية
١٢٣٠٨٦١	١٢٤٠١٠٣	١٢٤٠١٠٠	١٢٨٠٠٦٥	١٢٣٠٨٣٣	١١٨٠٤١٧	١١٤٠٦٣٥	٩٩٠٥٨٢	٨٧٠٠٤٠	الودائع الحكومية
(٠,٠)	(٠,٣٢)	(٠,٠)	(٥,١)	(٤,٦)	(٣,٣)	(١٥,١)	(١٤,٤)	(٢٨,٩)	
٦٤٠١١٥	٦٥٠٨٢٢	٦٧٠٨٥٣	٧١٠٧٨٨	٦٩٠٧٨٥	٦٧٠٠٤٩	٦٨٠٩٦٦	٥٨٠١٢٨	٥٣٠٧٤١	بالعملة المحلية
٥٩٠٧٤٦	٥٨٠٢٨١	٥٦٠٢٤٧	٥٦٠٢٧٧	٥٤٠٠٤٨	٥١٠٣٦٨	٤٥٠٦٦٩	٤١٠٤٥٤	٣٣٠٢٩٩	بالعملة الأجنبية
ملاحظات (نسبة مئوية)									
٢٤,٨	٢٤,٦	٢٤,٤	٢٤,٧	٢٤,٠	٢٤,٥	٢٣,٣	٢٦,٣	٢٦,١	معدل الدولار في إجمالي الودائع
٢٢,٠	٢١,٩	٢١,٩	٢٢,٣	٢١,٣	٢١,٨	٢٠,٨	٢٤,٢	٢٤,٥	معدل الدولار في الودائع غير الحكومية
٤٨,٢	٤٧,٠	٤٥,٣	٤٣,٩	٤٣,٦	٤٣,٤	٣٩,٨	٤١,٦	٣٨,٣	معدل الدولار في الودائع الحكومية

المؤشرات النقدية

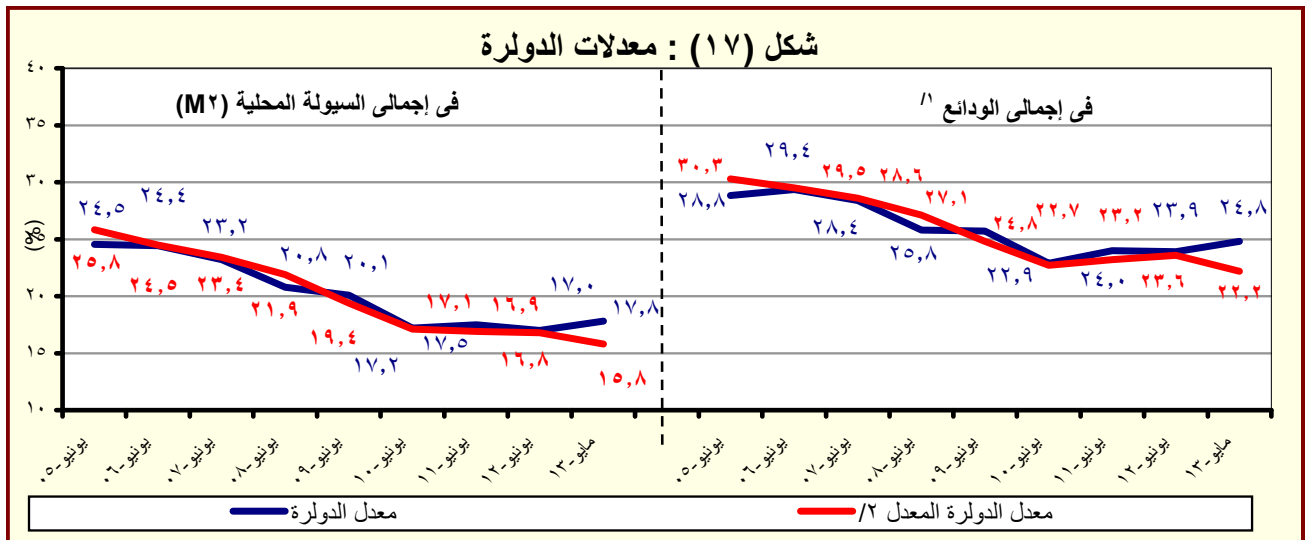
المصدر: البنك المركزي المصري.

() معدل النمو عن الفترة المقابلة في العام السابق.

* مبدئي.

١/ لا تشمل الودائع لدى البنك المركزي.

٢/ تشمل ودائع كل من قطاع الأعمال العام والخاص والقطاع العائلي وغير المقيمين (قطاع العالم الخارجي). لا تشمل شيكات وحالات تحت التحصيل.



المصدر: البنك المركزي المصري.

١/ بخلاف الودائع لدى البنك المركزي المصري.

٢/ يشير الى معدل الدولار بعد تحييد أثر تغير سعر الصرف على المكون الأجنبي في جملة الودائع. وعلى سبيل المثال فإن معدل الدولار في إجمالي الودائع في يونيو ٢٠٠٨ كان ينبغي أن يبلغ ٢٧,١% بدلاً من ٢٥,٨% في حالة عدم حدوث تغيير في سعر الصرف خلال العام السابق.

جدول (٢٨) : التسهيلات الائتمانية من البنوك ^{١/}

(مليون جنيه)

مايو-١٣	ابريل-١٣	مارس-١٣	فبراير-١٣	مايو-١٢	مايو-١١	مايو-١٠	مايو-٠٩	مايو-٠٨	
٥٤٥.٦٤٠	٥٤٣.١٦٥	٥٣٦.٧٤٨	٥٣٠.٤٩٢	٥٠٢.٢٧٤	٤٧٠.٩٣٣	٤٥٧.٢٦٥	٤٣١.١٥٨	٣٩٧.٨٩١	إجمالي أرصدة التسهيلات الائتمانية
(٨.٦)	(٨.٩)	(٨.٢)	(٧.١)	(٦.٧)	(٣.٠)	(٦.١)	(٨.٤)	(١١.٧)	
٣٥.٤٧٥	٣٤.٩٠١	٣٤.٨١٩	٣٤.٥٥٩	٣٢.٦٦٠	٤٠.٣٨٩	٣٨.٩٤٨	٣٢.١٨٢	٣٠.٧٨٠	للحكومة ^{٢/}
(٨.٦)	(٣.٥)	(١.٥)	-(٤.٨)	-(١٩.١)	(٣.٧)	(٢١.٠)	(٤.٦)	(١٣.٠)	
١١.٥٧٩	١١.٦٨٠	١١.٨٦٨	١١.٩٩٥	١٥.٥٦٢	١٨.٣٢٧	١٤.٨١٣	١٢.١٤٠	١٠.٠٩٥	بالعملة المحلية
٢٣.٨٩٦	٢٣.٢٢١	٢٢.٩٥١	٢٢.٥٦٤	١٧.٠٩٨	٢٢.٠٦٢	٢٤.١٣٥	٢٠.٠٤٢	٢٠.٦٨٥	بالعملة الأجنبية
٥١.٠١٦٥	٥٠.٨٢٦٤	٥٠.١٠٩٢٩	٤٩٥.٩٣٣	٤٦٩.٦١٤	٤٣٠.٥٤٤	٤١٨.٤١٧	٣٩٨.٩٧٦	٣٦٧.١١١	لغير الحكومة
(٨.٦)	(٩.٢)	(٨.٧)	(٨.١)	(٩.١)	(٢.٩)	(٤.٩)	(٨.٧)	(١١.٦)	
٣٧٣.٢٦٠	٣٧٢.٠٥٩	٣٦٧.٤٩٤	٣٦٣.٣٨٨	٣٤٦.٤٤٥	٣٠٤.٧٢٧	٢٩١.٩٩٨	٢٨٢.٦٠٩	٢٥٥.١٩١	بالعملة المحلية
١٣٦.٩٠٥	١٣٦.٢٠٥	١٣٤.٤٣٥	١٣٢.٥٤٥	١٢٣.١٦٩	١٢٥.٨١٧	١٢٦.٤١٩	١١٦.٣٦٧	١١١.٩٢٠	بالعملة الأجنبية
ملاحظات (نسبة مئوية):									
٨٥,٥	٨٥,٤	٨٥,٣	٨٥,٢	٨٥,٢	٨٤,٥	٨٣,٤	٨٥,٢	٨٥,٦	التسهيلات الائتمانية الممنوحة الى القطاع الخاص الى جملة التسهيلات ^{٣/}
٤٨,٨	٤٩,١	٤٩,٠	٤٩,٦	٥٢,٩	٥١,٧	٥٤,٥	٥٥,٩	٥٥,٣	القروض الى الودائع للقطاع غير الحكومي ^{٤/}
٢٨,٦	٢٨,١	٢٨,١	٢٧,٠	٢٦,٤	٣٤,١	٣٤,٠	٣٢,٣	٣٥,٤	القروض الى الودائع للقطاع الحكومي
٢٩,٥	٢٩,٤	٢٩,٣	٢٩,٢	٢٧,٩	٣١,٤	٣٢,٩	٣١,٦	٣٣,٣	التسهيلات الائتمانية بالعملة الأجنبية الى جملة التسهيلات
٦٧,٤	٦٦,٥	٦٥,٩	٦٥,٣	٥٢,٤	٥٤,٦	٦٢,٠	٦٢,٣	٦٧,٢	التسهيلات الائتمانية بالعملة الأجنبية للقطاع الحكومي الى جملة التسهيلات الممنوحة للقطاع الحكومي
٢٦,٨	٢٦,٨	٢٦,٨	٢٦,٧	٢٦,٢	٢٩,٢	٣٠,٢	٢٩,٢	٣٠,٥	التسهيلات الائتمانية بالعملة الأجنبية للقطاع غير الحكومي الى جملة التسهيلات الممنوحة للقطاع غير الحكومي

المصدر : البنك المركزي المصري.

* مبدئي.

() معدل النمو عن الفترة المقابلة في العام السابق.

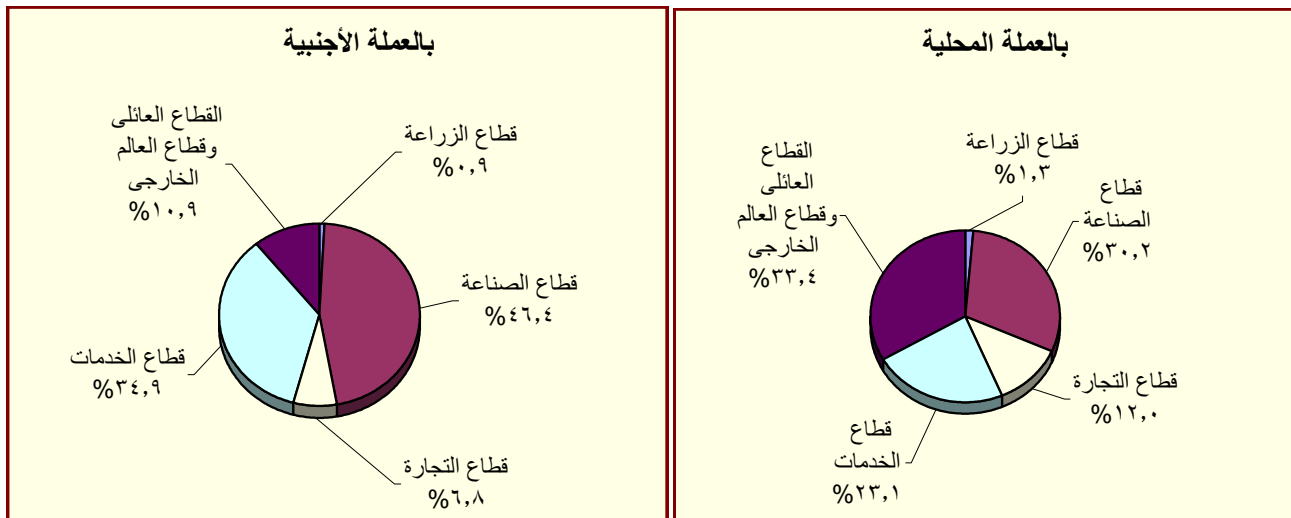
١/ لا يتضمن التسهيلات الائتمانية المقدمة من قبل البنك المركزي المصري.

٢/ يشمل الجهاز الإداري والهيئات الخدمية والمحليات والهيئات الاقتصادية.

٣/ يشمل كل من قطاع الأعمال الخاص والقطاع العائلي و قطاع العالم الخارجي (غير المقيمين).

٤/ يشمل قطاع الاعمال العام، قطاع الأعمال الخاص و القطاع العائلي و قطاع العالم الخارجي (غير المقيمين).

شكل (١٨) : توزيع التسهيلات الائتمانية الممنوحة للجهات غير الحكومية بحسب القطاعات (مايو ٢٠١٣)



المصدر : البنك المركزي المصري.

جدول (٢٩) : هيكل أسعار الفائدة المحلية

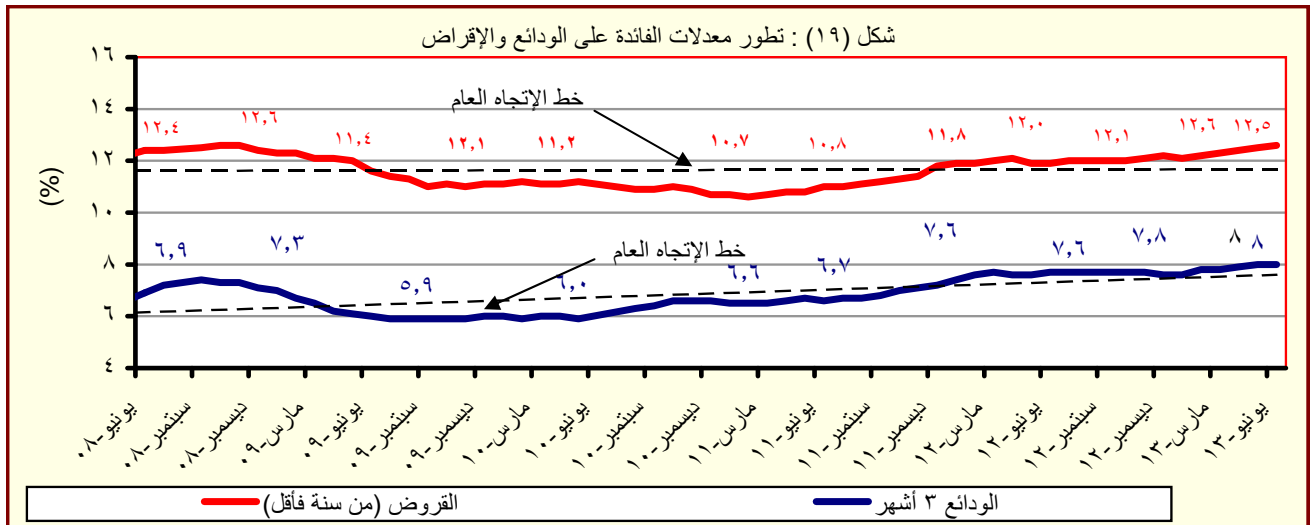
متوسط سنوي	سعر خصم البنك المركزي ^{١/}	متوسط سعر الفائدة على القروض (سنة فأقل) ^{١/}	متوسط سعر الفائدة على الودائع ٣ أشهر ^{١/}	سعر العائد على آتون خزائنة ٩١ يوم	سعر العائد على شهادات الإستثمار ^{١/٣}	سعر العائد على ودائع صندوق توفير البريد ^{١/}
٢٠٠٣/٢٠٠٢	١٠,٠٠	١٣,٧٠	٨,٦٩	٨,٣١	١٠,٥٠	١٠,٥٠
٢٠٠٤/٢٠٠٣	١٠,٠٠	١٣,٤٠	٧,٩٦	٨,٤١	١٠,٥٠	١٠,٥٠
٢٠٠٥/٢٠٠٤	١٠,٠٠	١٣,٣٩	٧,٦٦	١٠,١٢	١٠,٥٠	١٠,٥٠
٢٠٠٦/٢٠٠٥	٩,٠٠	١٢,٧١	٦,٥٣	٨,٨٢	٩,٥٠	٩,٥٠
٢٠٠٧/٢٠٠٦	٩,٠٠	١٢,٦٤	٦,٠١	٨,٦٥	١٠,٠٠	٩,٥٠
٢٠٠٨/٢٠٠٧	١٠,٠٠	١٢,٢٢	٦,٠٩	٦,٩٧	١٠,٠٠	٩,٥٠
٢٠٠٩/٢٠٠٨	٩,٠٠	١٢,٣٩	٧,٠٣	١١,٣٢	١٠,٠٠	٩,٢٧
٢٠١٠/٢٠٠٩	٨,٥٠	١١,٣٥	٥,٩٧	٩,٨٦	٩,٥٨	٩,٠٠
٢٠١١/٢٠١٠	٨,٥٠	١٠,٨٤	٦,٥٢	١٠,٢٠	٩,٥٠	٩,٠٠
٢٠١٢/٢٠١١	٩,٥٠	١١,٦٣	٧,٢٦	١٣,٣٨	١٠,٩٢	٩,٠٠
٢٠١٣/٢٠١٢	١٠,٢٥	١٢,٢٠	٧,٧٧	١٣,٣٥	١١,٩٢	٩,٠٠
متوسط شهري						
يونيو-١٢	٩,٥٠	١١,٩٠	٧,٧٠	١٤,٦٠	١١,٥٠	٩,٠٠
يوليو-١٢	٩,٥٠	١٢,٠٠	٧,٧٠	١٤,٣٣	١١,٥٠	٩,٠٠
اغسطس-١٢	٩,٥٠	١٢,٠٠	٧,٧٠	١٤,٢١	١١,٥٠	٩,٠٠
سبتمبر-١٢	٩,٥٠	١٢,٠٠	٧,٧٠	١٣,٤٣	١١,٥٠	٩,٠٠
اكتوبر-١٢	٩,٥٠	١٢,٠٠	٧,٧٠	١٢,٦١	١١,٥٠	٩,٠٠
نوفمبر-١٢	٩,٥٠	١٢,١٠	٧,٧٠	١٢,٣٩	١١,٥٠	٩,٠٠
ديسمبر-١٢	٩,٥٠	١٢,٢٠	٧,٦٠	١٣,٠٥	١١,٥٠	٩,٠٠
يناير-١٣	٩,٥٠	١٢,١٠	٧,٦٠	١٣,١٨	١١,٥٠	٩,٠٠
فبراير-١٣	٩,٥٠	١٢,٢٠	٧,٨٠	١٢,٨٢	١٢,٥٠	٩,٠٠
مارس-١٣	١٠,٢٥	١٢,٣٠	٧,٨٠	١٢,٦٧	١٢,٥٠	٩,٠٠
ابريل-١٣	١٠,٢٥	١٢,٤٠	٧,٩٠	١٣,٤٢	١٢,٥٠	٩,٠٠
مايو-١٣	١٠,٢٥	١٢,٥٠	٨,٠٠	١٤,٠٧	١٢,٥٠	٩,٠٠
يونيو-١٣	١٠,٢٥	١٢,٦٠	٨,٠٠	١٤,٠٥	١٢,٥٠	٩,٠٠

المصدر : البنك المركزي المصري.

١/ أسعار نهاية الفترة.

٢/ بدءاً من سبتمبر ٢٠٠٥، تعكس البيانات المتوسط المرجح لسعر الفائدة الشهري لمجموعة من البنوك تمثل نحو ٨٠ % من تعاملات الجهاز المصرفي. وقيل هذا التاريخ، تعكس البيانات متوسط بسيط لأسعار الفائدة الأسبوعية لأغلبية البنوك.

٣/ فائدة بسيطة.



المصدر : البنك المركزي المصري.

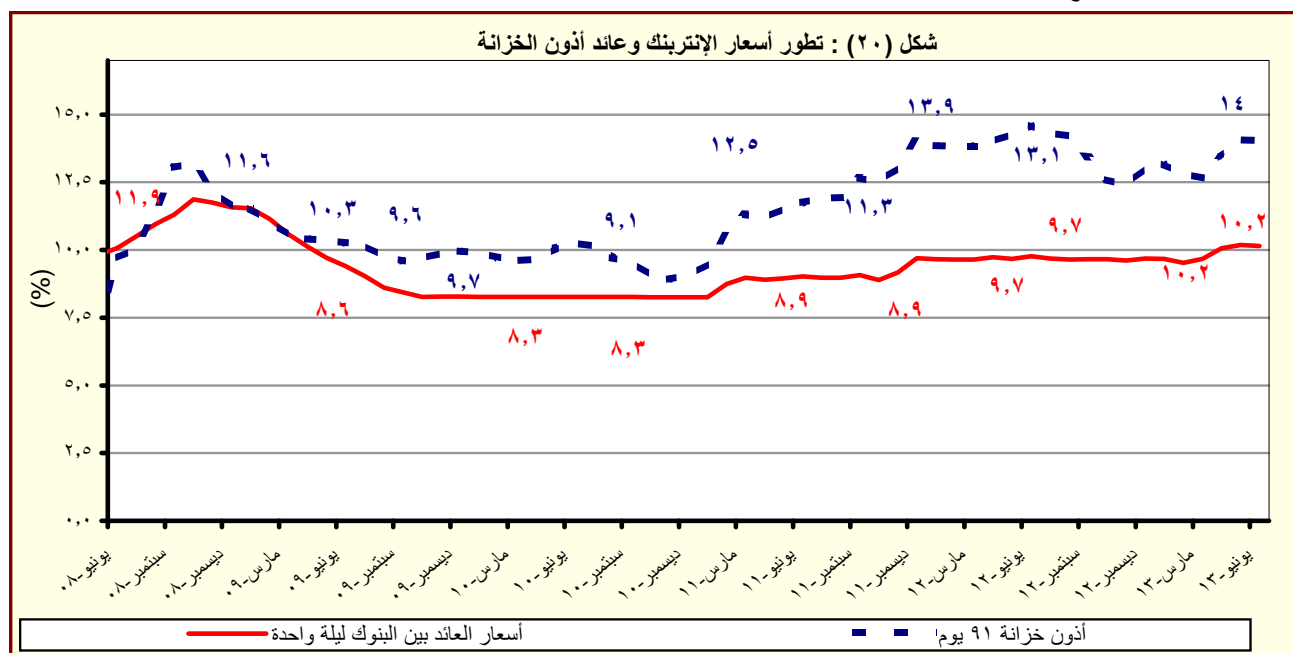
جدول (٣٠) : متوسط أسعار عائد المعاملات بين البنوك (الإنترنتك) ^١

متوسط سنوى	ليلة واحدة	أسبوع	شهر	أكثر من شهر
٢٠٠٤	٨,٢	٩,٨	١٠,٧	١٠,٣
٢٠٠٥	٩,٥	١٠,١	١٠,٤	١٠,٧
٢٠٠٦	٨,٦	٨,٨	٨,٨	٨,٨
٢٠٠٧	٨,٨	٨,٩	٩,٠	٩,١
٢٠٠٨	١٠,٣	١٠,٣	١٠,٢	١٠,٣
٢٠٠٩	٩,٥	٩,٥	٩,١	٩,٦
٢٠١٠	٨,٣	٨,٣	٨,٣	٨,٤
٢٠١١	٩,٠	٩,٢	٩,٥	٩,٥
٢٠١٢	٩,٤	١٠,٠	١٠,٢	١٠,٢
متوسط شهري				
يونيو-١٢	٩,٧٨	٩,٩٥	١٠,١٤	--
يوليو-١٢	٩,٦٨	٩,٨٥	١٠,٢٥	١٠,٠٠
اغسطس-١٢	٩,٦٥	٩,٨٠	٩,٨٥	١٠,٤٩
سبتمبر-١٢	٩,٦٦	٩,٨٣	٩,٩٦	١٠,٠٥
اكتوبر-١٢	٩,٦٦	٩,٨١	١٠,٢٥	١٠,١٥
نوفمبر-١٢	٩,٦١	٩,٧٩	١٠,١٧	١٠,١٣
ديسمبر-١٢	٩,٦٩	٩,٨٧	١٠,١٣	١٠,١٣
يناير-١٣	٩,٦٧	٩,٨٦	--	١٠,٢٨
فبراير-١٣	٩,٥٣	٩,٧٥	١٠,١٠	١٠,٠٠
مارس-١٣	٩,٦٨	٩,٩٣	٩,٩٩	١٠,٣٨
ابريل-١٣	١٠,٠٦	١٠,٣١	١٠,٥٠	١٠,٦٠
مايو-١٣	١٠,١٨	١٠,٣٤	١٠,٥٥	١٠,٥٨
يونيو-١٣	١٠,١٥	١٠,٣٨	١٠,٦٧	١١,٠٩

المصدر : البنك المركزى المصرى.

-- بيان غير متاح

١/ تم استخدام بيانات متوسط أسعار العائد بين البنوك (الإنترنتك) بدلاً من متوسط تكلفة الإقراض بين البنوك (كايبور) بدءاً من مارس ٢٠٠٣. وتعد أسعار العائد بين البنوك مقياساً أفضل لتطورات السوق لتغطيتها الأوسع لمعاملات البنوك التجارية، والمتخصصة، وبنوك الاستثمار.



المصدر : البنك المركزى المصرى.