

القسم الأول

نظرة عامة على الأداء الإقتصادي و المالي

- أ- مؤشرات الإقتصاد العيني و الحقيقي و مصادر النمو..... ١
- ب- السكان و التشغيل..... ٢
- ج- الأسعار المحلية (متوسط الفترة)..... ٢
- د- مؤشرات المالية العامة..... ٣
- هـ ملخص الدين العام المحلي (بالمليون جنييه، رصيد نهاية الفترة)..... ٤
- و- إجمالي الدين العام الخارجي (مليون دولار، رصيد نهاية الفترة)..... ٤
- ز- خدمة الدين الحكومي (مليون جنييه، تدفقات)..... ٤
- ح- المؤشرات النقدية (نهاية الفترة)..... ٥
- ط- القطاع المالي والاستثمارات..... ٦
- ي- معاملات القطاع الخارجي..... ٧

القسم الأول: نظرة عامة على الأداء الإقتصادي والمالي

بيان ربع سنوي				بيان سنوي				
يناير-مارس *٢٠١٣	أكتوبر-ديسمبر *٢٠١٢	يوليو-سبتمبر * ٢٠١٢	يناير-مارس #٢٠١٢	٢٠١٣/٢٠١١	٢٠١١/٢٠١٠	٢٠١٠/٢٠٠٩	٢٠٠٩/٢٠٠٨	٢٠٠٨/٢٠٠٧
أ. الإقتصاد العيني (بالأسعار الجارية)								
٤٢٣,٦٠٠	٤٣٧,٧٠٠	٤٤٥,٨٠٠	٣٧٩,٤٠٠	١,٥٤٢,٣٠٠	١,٣٧١,١٠٠	١,٤٢٠,٦٠٠	١,٠٤٢,٢٠٠	٨٩٥,٥٠٠
٦٣,٤٤٣	٧١,٦٦٠	٧٣,٥١١	٦٢,٩٩٧	٢٥٧,٢٦٢	٢٣٥,٩٩٥	٢١٨,٨٨٩	١٨٩,٠٩٤	١٦٢,٦٨٨
٤٠٥,٦٧٦	٤١٩,٢١٥	٤٢٧,٩٦٤	٣٦٣,١٤٦	١,٤٧٥,٣٢٦	١,٣٠٩,٩٠٦	١,٤١٥,٥٩٠	٩٩٤,٠٥٥	٨٥٥,٣٠٢
٦٠,٧٥٨	٦٨,٦٣٤	٧٠,٥٧٠	٦٠,٢٩٨	٢٤٦,٠٩١	٢٢٥,٤٦٣	٢٠٨,٧٢٨	١٨٠,٣٥٩	١٥٥,٣٨٥
٢٠,٢٥٣	٢٠,٩٢٧	٢١,٣١٥	١٨,٦٤٥	١٨,٧٤٠	١٧,٢٣٣	١٥,٥١٤	١٣,٧٠٢	١٢,٠٣٠
٣,٠٣٣	٣,٤٢٦	٣,٥١٥	٣,٠٩٦	٣,١٢٦	٢,٩٦٦	٢,٨١٤	٢,٤٨٦	٢,١٨٦
ب. مؤشرات الإقتصاد العيني ومصادر النمو^{1/}								
(معدل النمو)								
٢,٢	٢,٢	٢,٦	٥,٢	٢,٢	١,٨	٥,١	٤,٧	٧,٢
٢,٢	٢,٠	٢,٥	٥,٢	٢,٢	١,٩	٥,١	٤,٧	٧,٢
٠,٧	١,٣	٢,٣	٤,٢	١,٦	١,١	٤,٣	٥,٠	٦,١
٤,٥	٢,٨	٢,٨	٧,٥	٢,٨	٢,٥	٦,٧	٣,٧	١٠,٧
٣,٥	٢,٦	٢,٩	٣,٨	٣,٠	٣,٤	٤,٥	٥,٨	٣,٥
٦,٥-	٠,٧-	٧,٤-	٢٣,٠	٥,٨	٢,١-	٨,٠	٩,١-	١٥,٥
١,٩	٤,٩	٢,٥	٧,٣	٦,١	٥,٣	٤,٢	٥,٧	٥,٢
٢,٠	٤,٨	٢,٤	٧,٨	٦,٥	٥,٥	٤,١	٥,٧	٥,٧
١,٧	٥,٨	٢,٧	٣,٥	٣,١	٣,٨	٤,٥	٥,٦	٢,١
٦,١	٢,٢	٠,٤	٧,٠	٢,٣-	١,٢	٣,٠-	١٤,٥-	٢٨,٨
٠,٦-	٠,٦-	٠,٢-	٢,٩	٠,٠١-	٠,٦-	٢,٨	٢,٤	٥,٠
الإدخار المحلي^{١/}								
٢١,١	٢٠,٩-	١٦,٢	١٠,٥-	٢١,٣-	٣,٤	٣١,٦	١٣,٠-	٢٤,١
٨,٥	٦,٨	٦,١	٧,٩	٩,١	١٣,٠	١٤,٣	١٢,٦	١٦,٨
معدل النمو الإسمي السنوي								
٢,١	٢,٢	١,٦-	٣,٠,٢	١,٠,١	٠,٣-	١٧,٧	٠,٢-	٢٩,١
١٤,٨	١٥,٦	١١,١	١٦,١	١٦,٧	١٧,١	١٩,٥	١٩,٢	٢٢,٤
نسبة إلى الناتج المحلي الإجمالي								

المصدر: وزارة التخطيط والتعاون الدولي.

* بيان مبدئي، وقابل للتعديل.

بيان معدل في ضوء البيانات الحديثة الصادرة عن وزارة التخطيط.

١/ قامت وزارة التخطيط بمراجعة بيانات الناتج المحلي الإجمالي لعام ٢٠١٢/١١ على أساس ربع سنوي.

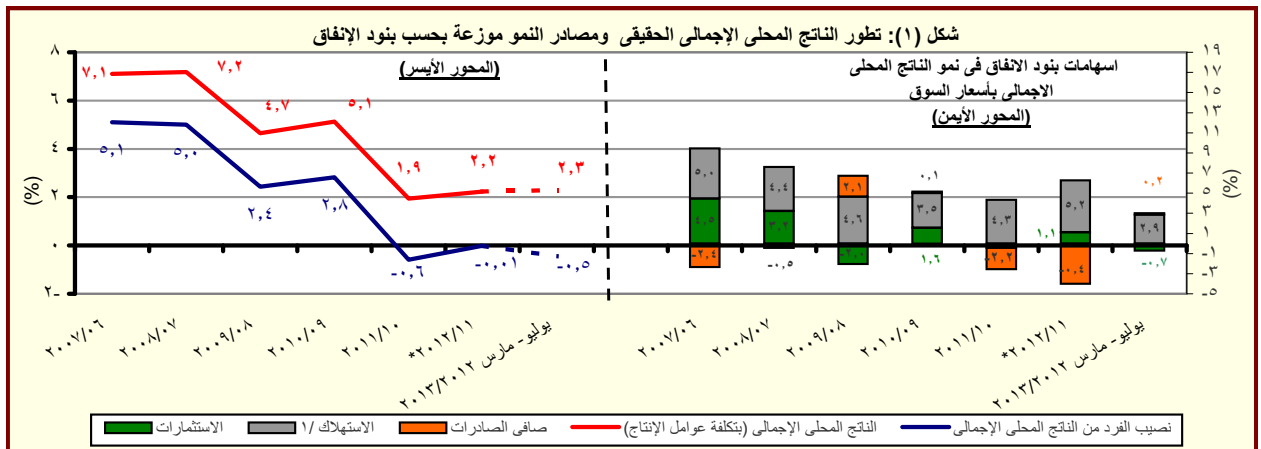
٢/ تم حساب معدلات النمو الحقيقية باستخدام الأسعار الثابتة لعام ٢٠٠٦/٢٠٠٧، ولكن بدءاً من عام ٢٠١٢/٢٠١٣ تم حساب معدلات النمو باستخدام الأسعار الثابتة لعام ٢٠١٢/١١.

٣/ تشمل نشاط قطاع البترول والغاز الطبيعي.

٤/ تشمل صافي الضرائب غير المباشرة.

٥/ رأس المال الثابت، يشمل التغير في المخزون.

٦/ بالأسعار الجارية.



المصدر: وزارة التخطيط والتعاون الدولي.

* بيان مبدئي، وقابل للتعديل.

١/ متضمن الاستهلاك العام والخاص.

القسم الأول: نظرة عامة على الأداء الإقتصادي والمالي (تابع)

بيان ربع سنوي				بيان سنوي					
ابريل- يونيو ٢٠١٣	يناير- مارس ٢٠١٣	أكتوبر-ديسمبر ٢٠١٢	ابريل- يونيو ٢٠١٢	٢٠١٢/١١	٢٠١١/١٠	٢٠١٠/٠٩	٢٠٠٩/٠٨	٢٠٠٨/٠٧	
ج . السكان									
٨٤,٨	٨٤,٢	٨٣,٦	٨٢,٣	٨٢,٣	٨٠,٤	٧٨,٧	٧٦,٩	٧٥,٢	إجمالي عدد السكان (بالمليون نسمة) ^{1/}
٣,١	٢,٩	٢,٧	٢,٣	٢,٣	٢,٢	٢,٣	٢,٣	٢,١	معدل نمو السكان
د . الأسعار المحلية (متوسط الفترة)									
٨,٧	٧,٤	٥,٢	٨,١	٨,٦	١١,٠	١١,٧	١٦,٢	١١,٧	معدل التضخم وفقاً لأسعار المستهلكين (حضر الجمهورية) ^{٢/}
٢,١	١,٤-	١,٢	٠,٧	٧,٥	١٥,٩	٥,٠	٢,٥	١٧,٧	معدل التضخم وفقاً لأسعار المنتجين ^{٣/}
١٠,٣	١٠,٣	٩,٥	٩,٥	٩,٣	٨,٥	٨,٥	٩,٠	١٠,٠	سعر خصم البنك المركزي ^{٤/}
١٣,٩	١٢,٩	١٢,٧	١٤,٣	١٣,٤	١٠,٢	٩,٩	١١,٣	٧,٠	سعر الفائدة على أدون الخزانة (٩١ يوم)
٨,٠	٧,٧	٧,٧	٧,٦	٧,٣	٦,٥	٦,٣	٦,٥	٦,٥	سعر الفائدة على الودائع (٣ أشهر) ^{٤/}
١٠,١	٩,٦	٩,٧	٩,٧	٩,٧	٨,٥	٨,٣	٩,٥	١٠,٣	سعر العائد بين البنوك - ليلة واحدة ^{٥/}
٦,٩٤	٦,٦٨	٦,١٠	٦,٠٣	٦,٠٠	٥,٨١	٥,٥١	٥,٥١	٥,٥٠	سعر الصرف (جنيه مقابل الدولار)

المصادر: وزارة التخطيط والبنك المركزي المصري والجهاز المركزي للتعبئة العامة والإحصاء.

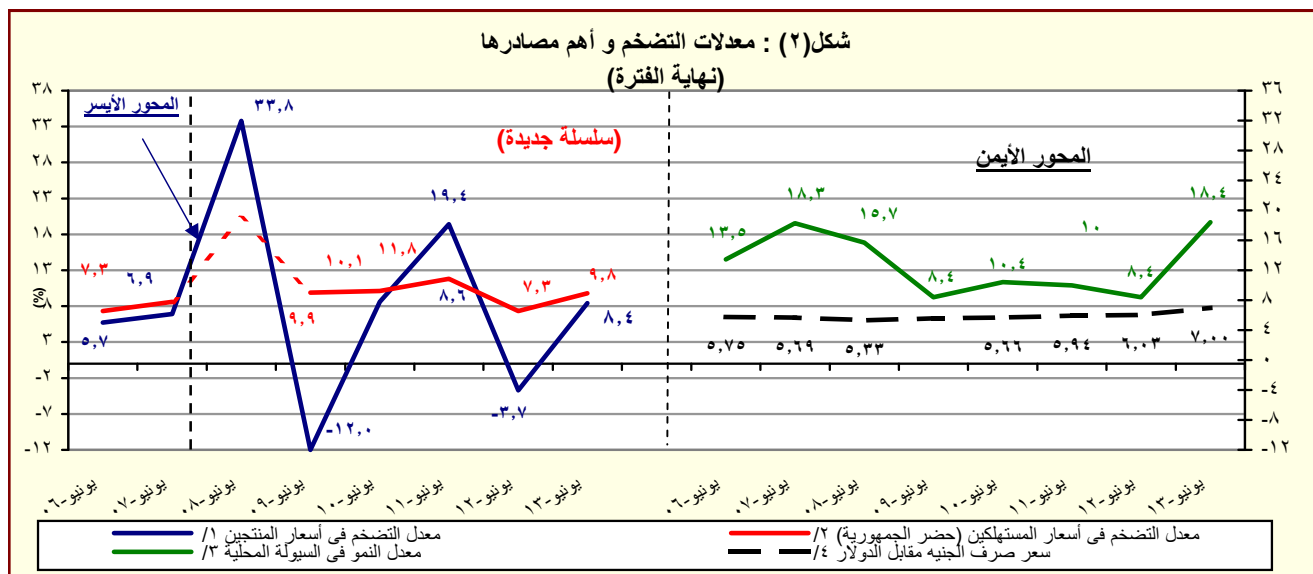
١/ لا يتضمن المصريين المقيمين في الخارج.

٢/ بدءاً من أغسطس ٢٠٠٩، تم استحداث سلسلة أرقام قياسية جديدة لأسعار المستهلكين (حضر الجمهورية) باستخدام الأوزان المستخرجة من بحث الدخل والإنفاق والاستهلاك لعام ٢٠٠٩/٢٠٠٨ مع استخدام بيانات شهر يناير ٢٠١٠ كفترة الأساس. وفيما يخص بيانات ما قبل ذلك التاريخ، فقد استخدمت الأوزان المستخرجة من بحث الدخل والإنفاق والاستهلاك لعام ٢٠٠٥/٢٠٠٤ مع استخدام يناير ٢٠٠٧ كشهر أساس.

٣/ قام الجهاز المركزي للتعبئة العامة والإحصاء بإصدار رقم قياسي جديد لأسعار المنتجين بدءاً من سبتمبر ٢٠٠٧ ليحل محل الأرقام القياسية لأسعار الجملة، وذلك باستخدام أسعار السلع والخدمات للسنة المالية (٢٠٠٥-٢٠٠٤) كفترة أساس لسلسلة الأرقام القياسية، كما تم استخراج الأوزان باستخدام متوسط عامي (٢٠٠٢-٢٠٠٣، ٢٠٠٣-٢٠٠٤) للقيم الإجمالية للإنتاج الصناعي والزراعي والخدمي.

٤/ البيانات تعكس نهاية الفترة.

٥/ متوسط ميلادي.



المصدر: البنك المركزي المصري والجهاز المركزي للتعبئة العامة والإحصاء

١/ تغيير في السلسلة. تعكس البيانات قبل يونيو ٢٠٠٧ معدلات التضخم وفقاً لأسعار الجملة.

٢/ بدءاً من أغسطس ٢٠٠٩، تم استحداث سلسلة أرقام قياسية جديدة لأسعار المستهلكين (حضر الجمهورية) باستخدام الأوزان المستخرجة من بحث الدخل والإنفاق والاستهلاك لعام ٢٠٠٩/٢٠٠٨ مع استخدام بيانات شهر يناير ٢٠١٠ كفترة الأساس. وفيما يخص بيانات ما قبل ذلك التاريخ، فقد استخدمت الأوزان المستخرجة من بحث الدخل والإنفاق والاستهلاك لعام ٢٠٠٥/٢٠٠٤ مع استخدام يناير ٢٠٠٧ كشهر أساس.

٣/ يعرف إجمالي السيولة المحلية كإجمالي صافي الأصول الأجنبية وصافي الأصول المحلية لدى الجهاز المصرفي (في جانب الأصول)، أو كجملة المعروض النقدي وأشياء النقود لدى الجهاز المصرفي (في جانب الخصوم).

٤/ يعكس البيان متوسط شهري.

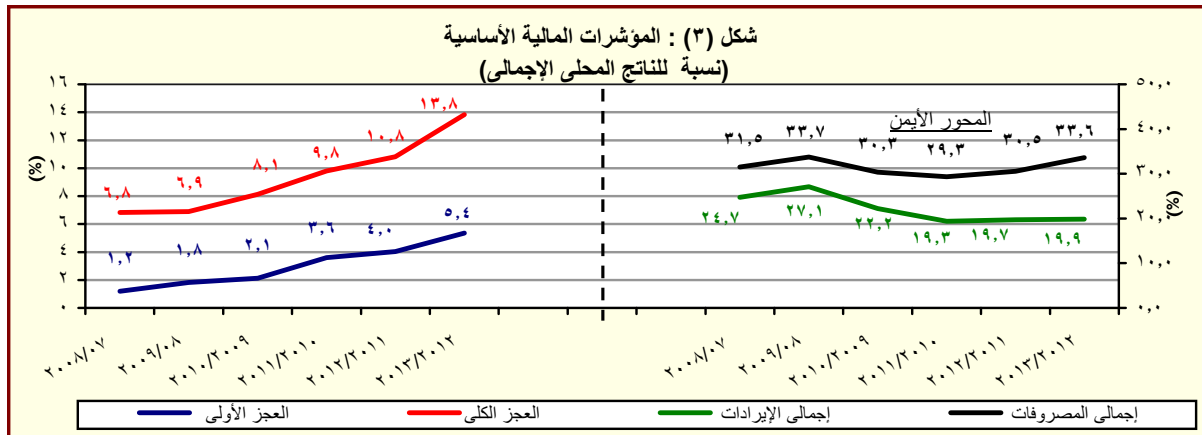
القسم الأول: نظرة عامة على الأداء الإقتصادي والمالي (تابع)

٢٠١٤/١٣	٢٠١٣/١٢	٢٠١٢/١١	٢٠١١/١٠	٢٠١٠/٠٩	٢٠٠٩/٠٨	٢٠٠٨/٠٧
موازنة	ختامى مبدئى			فقطى		
٥. مؤشرات المالية العامة^{١٢}						
١- قطاع الموازنة العامة (بالمليون جنيه)^{١٣}						
٥٠٥,٤٩٩	٣٤٤,٦٠٧	٣٠٣,٦٢٢	٢٦٥,٢٨٦	٢٦٨,١١٤	٢٨٢,٥٠٥	٢٢١,٤٠٤
٦٨٩,٣٢٧	٥٨٢,٦٨٦	٤٧٠,٩٩٢	٤٠١,٨٦٦	٣٦٥,٩٨٧	٣٥١,٥٠٠	٢٨٢,٢٩٠
٣,٩٩٩	٩٢,٩٣٣	٦٢,٢٦٤	٤٩,٣٨٣	٢٥,٧٠٥	١٩,٠١٦	١٠,٥٩٤
١٨٣,٨٢٨	٢٣٨,٠٧٩	١٦٧,٣٧٠	١٣٦,٥٨٠	٩٧,٨٧٢	٦٨,٩٩٥	٦٠,٨٨٦
١٨٦,٠٤٥	٢٣٩,٩٠٣	١٦٦,٧٠٥	١٣٤,٤٦٠	٩٨,٠٣٨	٧١,٨٢٦	٦١,١٢٢
٢- قطاع الموازنة العامة^{١٤} (معدل نمو سنوى)						
٢٧,٠	١٣,٥	١٤,٥	-١,١	-٥,١	٢٧,٦	٢٢,٩
٣٤,٤	٢١,٠	٨,٠	١٢,٧	٤,٥	١٩,٠	٢٠,٠
١٢,٠	-٢,٨	٣١,٤	-٢٥,٠	-١٨,٢	٤١,٧	٢٧,٨
١٠,٩	٢٣,٧	١٧,٢	٩,٨	٤,١	٢٤,٥	٢٧,١
١٩,١	١٤,٨	٢٧,٦	١٢,٨	١٢,١	٢١,٢	٢٠,٥
٢٠,٤	٤٠,٧	٢٢,٨	١٧,٦	٣٧,٠	٤,٥	٥,٩
٣- قطاع الحكومة العامة (مليون جنيه)^{١٥}						
--	--	٣٤٨٨٦٤	٣٠٢,٠١٠	٣٠٣,٣٧٤	٢٨٨,٥٤٤	٢٤٨,٨٣٤
--	--	٥١٦٤٢٢	٤٤٠,٤١١	٣٩٦,٦٩٣	٣٥٦,٩٤٢	٣٠٥,٧٩٤
--	--	١٦٥٦٩٢	١٣٤,١٣٨	٩٨,٧٩٦	٧٢,٣٧٨	٦٧,٥٦٣
٤ - نسبة إلى الناتج المحلى الإجمالى^{١٦}						
٢٤,٧	١٩,٩	١٩,٧	١٩,٣	٢٢,٢	٢٧,١	٢٤,٧
١٧,٥	١٤,٥	١٣,٤	١٤,٠	١٤,١	١٥,٧	١٥,٣
٧,٢	٥,٤	٦,٢	٥,٣	٨,١	١١,٤	٩,٤
٣٣,٦	٣٣,٦	٣٠,٥	٢٩,٣	٣٠,٣	٣٣,٧	٣١,٥
٨,٣	٨,١	٨,٠	٧,٠	٧,١	٧,٣	٧,٠
٨,٩	٨,٥	٦,٨	٦,٢	٦,٠	٥,١	٥,٦
٠,٢	٥,٤	٤,٠	٣,٦	٢,١	١,٨	١,٢
٩,٠	١٣,٧	١٠,٩	١٠,٠	٨,١	٦,٦	٦,٨
٩,١	١٣,٨	١٠,٨	٩,٨	٨,١	٦,٩	٦,٨
--	٠,٠	٤,٧	٤,٢	٣,٠	٢,٧	٣,٠
--	٠,٠	١٠,٧	٩,٨	٨,٢	٦,٩	٧,٥

المصدر: وزارة المالية

-- بيان غير متاح.
* بيان مبدئى تحت المراجعة. جدير بالذكر أن البيانات الأولية لأداء الموازنة العامة للدولة للعام المالى ٢٠١٣/٢٠١٢ لا تزال مبدئية وقابلة للتعديل لحين الانتهاء من الحسابات الختامية لأجهزة الدولة.

- ١/ تعكس بيانات الموازنة وفقاً للقانون رقم ١٩ لعام ٢٠١٣. متضمنة أثر الإجراءات الإصلاحية على جانبي الإيرادات والمصروفات.
- ٢/ تم إعادة تويب عمليات الموازنة العامة لتتفق مع معايير صندوق النقد الدولي والمعروفة بـ GFS ٢٠٠١ (على أساس نقدي).
- ٣/ يشمل قطاع موازنة الجهاز الإدارى والمحليات، والهيئات الخدمية العامة.
- ٤/ العجز الكلى مخصوماً منه الفوائد المدفوعة.
- ٥/ العجز الكلى بدون صافي حيازة الأصول المالية.
- ٦/ يشمل المعاملات المالية لكل من أجهزة الموازنة العامة، وبنك الإستثمار القومى، وصناديق التأمين والمعاشات، ومع مراعاة إستبعاد كافة المعاملات البيئية للجهات الثلاث لمنع ازدواجية الحساب.
- ٧/ قامت وزارة التخطيط بتقدير قيمة الناتج المحلى الإجمالى لعام ٢٠١٣/٢٠١٢ بنحو ١٧٣٥ مليار جنيه، مقارنة بناتج محلى إجمالى معدل قدره ١٥٤٢,٣ مليار جنيه لعام ٢٠١٢/٢٠١١.



المصدر: وزارة المالية
* بيان مبدئى، تحت المراجعة.

القسم الأول: نظرة عامة على الأداء الإقتصادي والمالي (تابع)

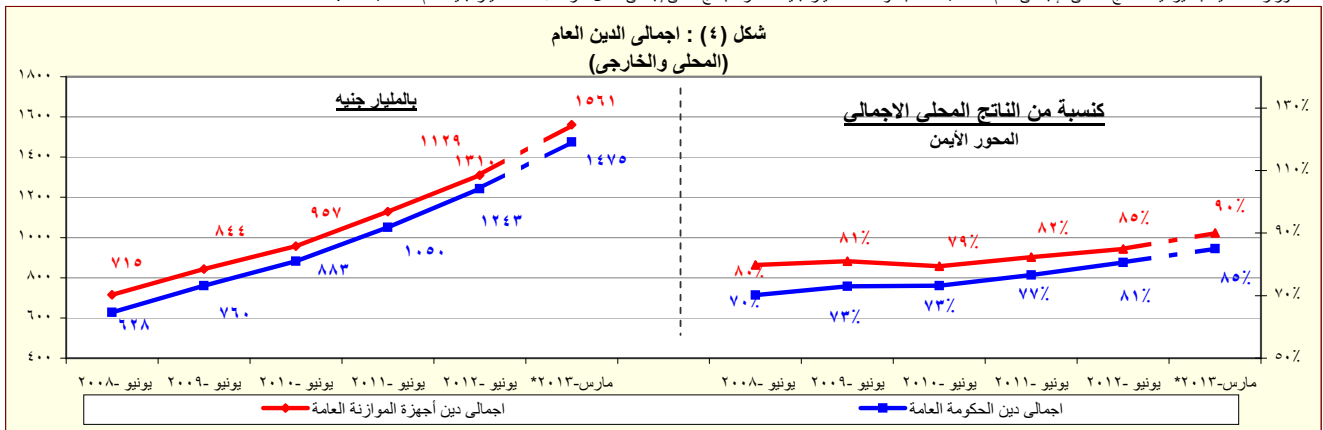
بيان ربع سنوي				بيان سنوي				
يونيو-٢٠١٣*	مارس-٢٠١٣*	ديسمبر-٢٠١٢	سبتمبر-٢٠١٢	يونيو-٢٠١٢	يونيو-٢٠١١	يونيو-٢٠١٠	يونيو-٢٠٠٩	يونيو-٢٠٠٨
و. ملخص الدين العام المحلي								
(بالمليون جنيه، رصيد نهاية الفترة)^{١/}								
١.٤٤٦.٦٠٩	١.٣٨٧.٢٤٣	١.٢٩٣.٨٥١	١.٢٣٨.٦٣٨	١.١٥٥.٣١٢	٩٦٧.٢٩٠	٨٠٨.٣٨٤	٦٩٩.٦٦٧	٥٩٩.٦٠٣ ^{٢/}
(٢٠.٢)	(٢٧.٣)	(٢٢.٣)	(٢١.٥)	(١٩.٤)	(١٩.٧)	(١٥.٥)	(١٦.٧)	(١.٥)
١٧٧.٣٥٧	١٧٥.٩٢٢	١٦٧.٠٢٧	١٦٠.٢٥١	١٦٤.٧٨٨	١٥٩.١٧٨	١٤٤.٥٦٦	١٣٧.٣٤١	١٢٠.٩٠٤
(٧.٦)	(٦.٩)	(٢.٠)	(-١.٦)	(٣.٥)	(١.٠)	(٥.٣)	(١٣.٦)	(٧.٢)
١.٢٦٩.٢٥٢	١.٢١١.٣٢١	١.١٢٦.٨٢٤	١.٠٧٨.٣٨٧	٩٩٠.٥٢٤	٨٠٨.١١٢	٦٦٣.٨١٨	٥٦٢.٣٢٦	٤٧٨.٦٩٩
(٢٨.١)	(٣١.٠)	(٢٦.٠)	(٢٥.٩)	(٢٢.٦)	(٢١.٧)	(١٨.٠)	(١٧.٥)	(٠.١)
١.٣٥٩.١٣٧	١.٣٠١.٤٠٠	١.٢٠٧.٢٢٣	١.١٥٩.٤٠٤	١.٠٨٧.٩٤٥	٨٨٩.٠٤٥	٧٣٣.٣٨٧	٦١٥.٨٤٩	٥١٢.٩٨٢ ^{٣/}
(٢٤.٩)	(٢٨.٢)	(٢٣.٠)	(٢٢.٨)	(٢٢.٤)	(٢١.٢)	(١٩.١)	(٢٠.١)	(٥.٥)
١٨٥.٩٨٦	١٨٤.٠٤٩	١٧٥.٦١٥	١٦٨.٥٣٩	١٧٣.٢٩٢	١٦٦.٥٢٧	١٥٨.٥٣١	١٤٨.٨١١	١٣١.٠٤٣
(٧.٢)	(٧.٠)	(٣.١)	(-٠.٦)	(٤.١)	(٥.٠)	(٦.٥)	(١٣.٦)	(١٢.٠)
١.١٧٣.١٥١	١.١١٧.٠٥١	١.٠٣١.٦٠٧	٩٨٧.٨٦٥	٩١٤.٦٥٣	٧٢٢.٥١٨	٥٧٤.٨٥٦	٤٦٧.٠٣٨	٣٨١.٩٣٩
(٢٨.٣)	(٣٢.٥)	(٢٧.٢)	(٢٨.٠)	(٢٦.٦)	(٢٥.٧)	(٢٣.١)	(٢٢.٣)	(٣.٤)
١.٤٠٤.٧١٨	١.٣٤٢.١٦٧	١.٢٤٦.٨٧٦	١.١٩٠.٧٥٠	١.١٢٩.٠٣٠	٩٣٢.٤٦٠	٧٦٩.٧٨٣	٦٤٣.٦٢٨	٥٣٧.٥٣٣ ^{٤/}
(٢٤.٤)	(٢٧.٥)	(٢٢.٣)	(٢١.٩)	(٢١.١)	(٢١.١)	(١٩.٦)	(١٩.٧)	(٨.٨)
٢١١.٨٧٩	٢٠٩.٠٦٠	١٩٥.٢٦٣	١٨٤.٠٠٥	١٩٨.٠٦٦	١٩١.١١٦	١٧٠.١٧١	١٦٧.٧٣٣	١٥٠.٥٠١
(٧.٠)	(٩.٠)	(٢.٨)	(-٠.٩)	(٣.٦)	(١٢.٣)	(١.٥)	(١١.٤)	(١٥.٢)
١.١٩٢.٨٣٩	١.١٣٣.١٠٧	١.٠٥١.٦١٣	١.٠٠٦.٧٤٥	٩٣٠.٩٦٤	٧٤١.٣٤٤	٥٩٩.٦١٢	٤٧٥.٨٩٥	٣٨٧.٠٣٢
(٢٨.١)	(٣١.٦)	(٢٦.٨)	(٢٧.٣)	(٢٥.٦)	(٢٣.٦)	(٢٦.٠)	(٢٣.٠)	(٦.٥)
٤٣.٢٣٣	٣٨.٣٨٥	٣٨.٨٢٤	٣٤.٧٢٠	٣٤.٣٨٥	٣٤.٩٠٦	٣٣.٦٩٤	٣١.٥٣١	٣٣.٨٩٣
-	٢٥.٧٣٢	٢٦.١٩٠	٢٥.٤٢٩	٢٥.٥٩٤	٢٧.٠٩٢	٢٦.٢٤٩	٢٥.٨١٨	٢١.٦٤١
-	١٢.٦٥٢	١٢.٦٣٤	٩.٢٩١	٨.٧٩٠	٧.٨١٤	٧.٤٤٥	٥.٧١٣	١٢.٢٥٢
ج. خدمة الدين الحكومي^{٥/}								
(مليون جنيه، تدفقات)								
٢١٨.٢٣٢	١٥٨.٧٥٧	٩٠.٧٣٤	٥٣.٩٣٩	١٤.٠٩١٦	١١٧.٢٥١	٩٨.٨٥٦	٧١.١٢٣	٦٠.٠٠٤
٢٠٣.١٥٣	١٤٥.٧٤٨	٨٣.٠٣٢	٤٨.٥٩٧	١٢٢.٣٢٢	١٠٤.٦٢٥	٨٧.٥٦٠	٥٩.٥٧٧	٥٢.٤٣٥
١٥٠.٨٠	١٣.٠٠٩	٧.٧٠٢	٥.٣٤٢	١٨.٥٩٤	١٢.٦٢٧	١١.٢٩٦	١١.٥٤٦	٧.٥٦٩
ملاحظات (نسبة إلى الناتج المحلي الإجمالي)^{٦/}								
٨٣.٤%	٨٠.٠%	٧٤.٦%	٧١.٤%	٧٤.٩%	٧٠.٥%	٦٧.٠%	٦٧.١%	٦٧.٠%
٧٣.٢%	٦٩.٨%	٦٤.٩%	٦٢.٢%	٦٤.٢%	٥٨.٩%	٥٥.٠%	٥٤.٠%	٥٣.٥%
٧٨.٣%	٧٥.٠%	٦٩.٦%	٦٦.٧%	٧٠.٥%	٦٤.٨%	٦٠.٨%	٥٩.١%	٥٧.٣%
٦٧.٦%	٦٤.٤%	٥٩.٥%	٥٦.٩%	٥٩.٣%	٥٢.٧%	٤٧.٦%	٤٤.٨%	٤٢.٧%
٨١.٠%	٧٧.٤%	٧١.٩%	٦٨.٦%	٧٣.٢%	٦٨.٠%	٦٣.٨%	٦١.٨%	٦٠.٠%
٦٨.٨%	٦٥.٣%	٦٠.٦%	٥٨.٠%	٦٠.٤%	٥٤.١%	٤٩.٧%	٤٥.٧%	٤٣.٢%
١٧.٤%	١٥.٠%	١٤.١%	١٢.٢%	١٣.٥%	١٥.٢%	١٥.٩%	١٦.٩%	٢٠.١%
-	١٠.٠%	٩.٥%	٨.٩%	١٠.٠%	١١.٨%	١٢.٤%	١٣.٨%	١٢.٩%

المصدر: وزارة المالية و البنك المركزي المصري.

() معدل النمو عن العام السابق.

* بيان مبني، خاضع للمراجعة.

- ١/ تمكن البيانات رصيد الدين المحلي لأجهزة الموازنة العامة، الدين المحلي المجمع للحكومة العامة، و الدين العام المحلي المجمع. يشمل الدين المحلي لأجهزة الموازنة العامة أرصدة الدين المستحقة على وحدات الجهاز الإداري، وحدات الإدارة المحلية، و الهيئات الخدمية. ويتضمن الدين المحلي للحكومة العامة أرصدة الدين المجمع المستحق على أجهزة الموازنة العامة للدولة و بنك الإستثمار القومي و صناديق التأمين الإجتماعي. أما عن الدين العام المحلي فيشمل أرصدة الدين المحلي المجمع لكل من الحكومة العامة و الهيئات الإقتصادية.
- ٢/ يمثل المديونية المستحقة على أجهزة الموازنة العامة (وحدات الجهاز الإداري، وحدات الإدارة المحلية، و الهيئات الخدمية).
- ٣/ يمثل رصيد الدين المجمع المستحق على أجهزة الموازنة العامة للدولة و بنك الإستثمار القومي و صناديق التأمين الإجتماعي بعد إستبعاد المديونيات و العلاقات الداخلية فيما بين القطاعات الثلاثة و التي تتمثل في اقتراض أجهزة الموازنة العامة من بنك الإستثمار القومي، سندات وزارة المالية لدى صناديق التأمين الإجتماعي و بنك الإستثمار القومي، سندات صناديق التأمين الإجتماعي و أخيراً اقتراض بنك الإستثمار القومي من صناديق التأمين الإجتماعي.
- ٤/ يمثل رصيد الدين المجمع المستحق على الحكومة العامة و الهيئات الإقتصادية بعد إستبعاد اقتراض الهيئات الإقتصادية من بنك الإستثمار القومي، و اقتراض أجهزة الموازنة من الهيئات الإقتصادية.
- ٥/ ودائع الحكومة العامة و الهيئات الإقتصادية بعد إستبعاد ودائع صناديق التأمين الإجتماعي و اقتراض قطاع الموازنة من الهيئات الإقتصادية.
- ٦/ طبقاً لتصنيف و منهجية البنك المركزي المصري، و الذي يقوم بشطب مديونيات نادي باريس المباشرة و غير المباشرة المستحقة على الجهات الحكومية طبقاً لتواريخ إعادة الجدولة الى العالم الخارجي، في حين تقوم الجهات الحكومية بشطب هذه المديونيات من سجلاتها فور سداد المقابل المحلي الى البنك المركزي طبقاً لجدول السداد الأصلي (والذي يسبق تواريخ إعادة الجدولة)
- ٧/ البيان الربع سنوي لخدمة الدين الحكومي يعكس التدفقات التراكمية لخدمة الدين منذ بداية العام المالي .
- ٨/ قامت وزارة التخطيط بتقدير قيمة الناتج المحلي الإجمالي لعام ٢٠١٣/٢٠١٢ بنحو ١٧٣٥ مليار جنيه، مقارنة بناتج محلي إجمالي معدل قدره ١٥٤٢.٣ مليار جنيه لعام ٢٠١٢/٢٠١١.



المصدر: وزارة المالية - البنك المركزي المصري.

* بيان مبني

القسم الأول: نظرة عامة على الأداء الإقتصادي و المالي (تابع)

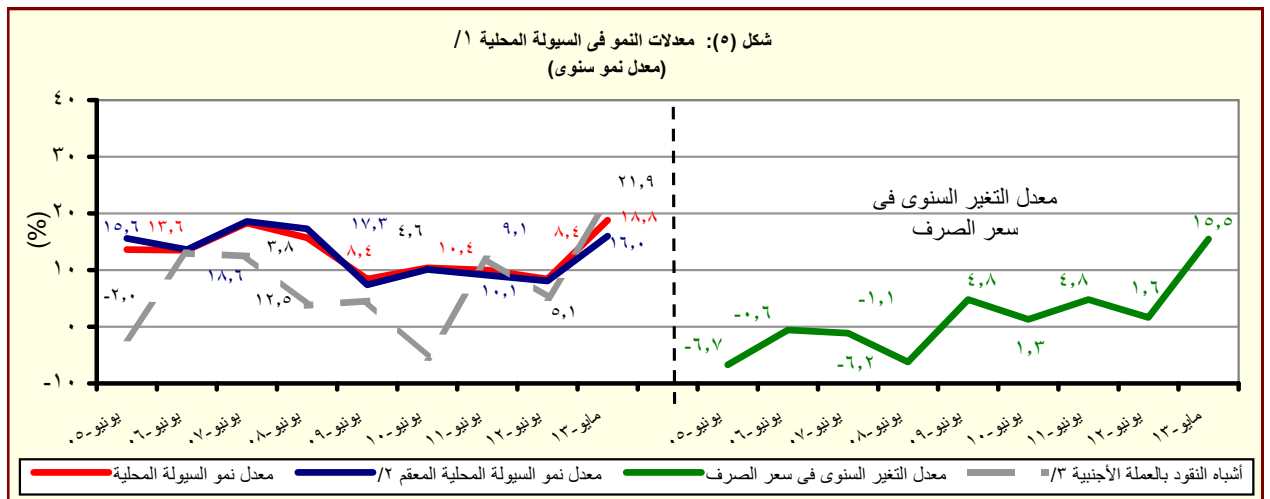
أحدث بيان متاح				بيان سنوي				
مايو-١٣*	ابريل-١٣	مارس-١٣	فبراير-١٣	٢٠١٢/١١	٢٠١١/١٠	٢٠١٠/٠٩	٢٠٠٩/٠٨	٢٠٠٨/٠٧
ز. المؤشرات النقدية (نهاية الفترة)								
مليون جنيه								
نقود الإحتياط ^١								
٣٠٤,٦٢٠	٢٨٩,٥٥٢	٢٨٠,٩٩٦	٢٧٥,٧٠٦	٢٦٣,٦٦٨	٢٥٠,٩٩٢	٢٠٣,٠٧١	١٧٥,١٠٤	١٦٩,٩١١
إجمالي السيولة								
١٤٢٦٨,٥١٣	١٤٢٥٢,٨٦١	١٤٢٣٦,٩٣٨	١٤٢١١,٣١٧	١٤٠٩٤,٤٠٨	١٤٠٠٩,٤١١	٩١٧,٤٥٩	٨٣١,٢١١	٧٦٦,٦٦٤
المعرض النقدي ^٢								
٢٣١,٧٥٧	٢٢٨,٦٧٩	٢٢٦,٥٤٧	٢٠٨,٧٨٦	٢٧٤,٤٥١	٢٤٨,٧٠٧	٢١٤,٤٤٠	١٨٢,٩٩١	١٧٠,٥٧٩
أشباه النقود ^٣								
٩٣٦,٧٥٦	٩٢٤,١٨٢	٩١٠,٣٩١	٩٠٢,٥٣١	٨١٩,٨٩٨	٧٦٠,٧٠٤	٧٠٣,٤١٩	٦٤٨,٢٢٠	٥٩٦,٠٨٥
معدل النمو السنوي								
نقود الإحتياط ^١								
١٦,٢	١٨,٠	١١,٨	٩,٠	٥,١	٢٣,٦	١٦,٠	٣,١	٢٦,٧
إجمالي السيولة								
١٨,٨	١٨,٣	١٧,٢	١٥,٣	٨,٤	١,٠	١٠,٤	٨,٤	١٥,٧
صافي الأصول الأجنبية ^٤								
١٤,١-	٢٦,٧-	٢٤,٩-	٢٥,٢-	٣٧,٨-	١٠,٢-	١١,١	١٦,٣-	٣٨,٩
صافي الأصول المحلية ^٤								
٢٤,٥	٢٦,٦	٢٥,٥	٢٣,٦	٢٣,٩	١٩,٠	١٠,٠	٢٤,٦	٤,٣
صافي المطلوبيات من القطاع الخاص ^٥								
١٠,٠	١٠,٥	١٠,٠	٩,٢	٧,٣	٠,٨	٧,٧	٥,١	١٢,٦
معدلات الإقراض إلى الودائع ^٦								
القطاع الحكومي								
٢٨,٦	٢٨,١	٢٨,١	٢٧,٠	٢٨,٣	٣٤,٠	٣٤,٩	٣٠,٠	٣٥,٥
القطاع غير الحكومي								
٤٨,٨	٤٩,١	٤٩,٠	٤٩,٦	٥٢,١	٥١,٢	٥٤,٢	٥٥,٦	٥٥,٤
بالعملة المحلية								
٤٥,٨	٤٦,٠	٤٦,٠	٤٦,٧	٤٨,٧	٤٦,٤	٤٧,٦	٥١,٥	٥٠,٩
بالعملة الأجنبية								
٥٩,٥	٦٠,٠	٦٠,٠	٥٩,٥	٦٥,١	٦٩,٠	٧٩,٩	٦٩,٠	٦٩,٧
مؤشرات:								
مضاعف السيولة المحلية ^٧								
٤,١٦	٤,٣٣	٤,٤٠	٤,٣٩	٤,١٥	٤,٠٢	٤,٥٢	٤,٧٥	٤,٥١
معدل دوران النقود (وسطي) ^٨								
١,٤٩	١,٥٠	١,٥١	١,٥٣	١,٤٧	١,٤٢	١,٣٨	١,٣٠	١,٢٥
معدل الدورة في السيولة المحلية ^٩								
١٧,٨	١٧,٨	١٧,٨	١٨,٠	١٧,٠	١٧,٥	١٧,٢	٢٠,١	٢٠,٨
معدل الدورة في الودائع ^{١٠}								
٢٤,٨	٢٤,٦	٢٤,٤	٢٤,٧	٢٣,٩	٢٤,٠	٢٢,٩	٢٥,٧	٢٥,٨

المصادر: البنك المركزي المصري وحسابات وزارة المالية.
* مبدئي.

- ١/ تتضمن النقود المتداولة خارج البنك المركزي بالإضافة إلى ودائع البنوك لدى البنك المركزي بالجنيه المصري.
- ٢/ يتضمن النقود المتداولة خارج الجهاز المصرفي بالإضافة إلى الودائع الجارية بالعملة المحلية. لا تتضمن الشيكات والحوالات تحت التحصيل.
- ٣/ تتضمن الودائع الجارية بالعملة الأجنبية والودائع غير الجارية بالعملة المحلية والأجنبية.
- ٤/ تم تفعيل إتفاقية الحساب المجمع بين البنك المركزي ووزارة المالية في يونيو ٢٠٠٨، مما أدى إلى إهلاك جزء من السندات الصادرة عن وزارة المالية لصالح البنك المركزي.
- ٥/ يتضمن المطلوبيات من القطاع الخاص و القطاع العائلي.
- ٦/ لا تتضمن كل من الودائع لدى البنك المركزي والقروض الممنوحة من قبل البنك المركزي.
- ٧/ إجمالي السيولة المحلية / نقود الإحتياط.

$$\frac{1}{8} \text{ الناتج المحلي الإجمالي / متوسط إجمالي السيولة المحلية (M2) } = \frac{1}{2} [(M2) t + (M2) t - 1]$$

- ٩/ يمثل نسبة الودائع الجارية و غير الجارية بالعملة الأجنبية إلى إجمالي السيولة المحلية. لا تتضمن كل من ودائع غير المقيمين (جزء من صافي الأصول الأجنبية) والودائع الحكومية.
- ١٠/ يمثل نسبة الودائع الحكومية و غير الحكومية بالعملة الأجنبية إلى إجمالي الودائع لدى البنوك. غير متضمن ودائع البنوك لدى البنك المركزي.



- المصدر: البنك المركزي المصري وحسابات وزارة المالية.
- ١/ إجمالي السيولة المحلية تتكون من المعرض النقدي وأشباه النقود.
 - ٢/ معدل النمو في السيولة المحلية باستخدام سعر الصرف الثابت، ويتم حسابه عن طريق تطبيق سعر الصرف السائد في نفس الفترة من العام السابق للفترة الحالية.
 - ٣/ الودائع الجارية و غير الجارية بالعملة الأجنبية .

القسم الأول: نظرة عامة على الأداء الإقتصادي والمالي (تابع)

بيان ربع سنوي				بيان سنوي				
مارس-١٣	ديسمبر-١٢	سبتمبر-١٢	مارس-١٢	٢٠١٢/١١	٢٠١١/١٠	٢٠١٠/٠٩	٢٠٠٩/٠٨	٢٠٠٨/٠٧
ي- القطاع المالي والاستثمارات								
٣,٩	٣,٦	٢,٨	٤,٠	١٦,٧	١٧,١	١٩,٥	١٩,٢	٢٢,٤
إجمالي الإستثمارات المحلية (نسبة إلى الناتج المحلي الإجمالي) ^١								
٠,٠٥	٠,٠٧	٠,٠٤	٠,٢	٠,٨	٠,٩	٣,١	٤,٣	٨,١
الإستثمارات الأجنبية المباشرة (نسبة إلى الناتج المحلي الإجمالي) ^{١٢/١١}								
مؤشرات سوق المال (نهاية العام الميلادي)								
--	--	١٠٢٦	٦٧٩	٣١٨	١٥٠٤	١٤٠١	--	٣٤١٢
مؤشر هيئة سوق المال								
--	--	٨,٤	٣,١	٤,١	٠,٧	١,٩	--	١,١
معدل تنديب مؤشر سوق المال ^{١٣}								
٥١٦	٥٥١	٥٩٠	٤٩٥	٣٨٢	٦٦٤	٥٧٣	٤٢٧	٩٢٧٣٤
مؤشر هيرمس								
١,٠٩	١,٨٠	٠,٩٦	١,٧٧	١,٢١	٠,٤٩	٢,٢٢	١,٤٧	١,٢٠
معدل تنديب مؤشر هيرمس ^{١٣}								
٣٦١	٣٧٦	٤٠٦	٣٦٢	٢٨٨	٤٨٨	٥٠٠	٤٧٤	٧٦٨
رأس المال السوقي (مليار جنيه) ^{١٥}								
٢٠,٨	٢١,٦	٢٣,٤	٢٣,٥	١٨,٧	٣٥,٦	٤١,٤	٤٥,٤	٨٥,٨
رأس المال السوقي (نسبة إلى الناتج المحلي الإجمالي) ^{١٦}								
١٢,١	١٢,٤	١٢,٨	١١,٧	١٠,٥	١٤,٧	١٢,١	٧,٦	١٩,١
مضاعف الربحية ^{١٧}								
٩,٩	٨,٦	٨,٣	٨,٧	١٠,٤	٧,١	٧,٠	٦,٦	٥,١
عائد السهم (%) ^{١٨}								
٣٢٦,٥٥٠	٣٢٥,٨٣٥	٣١٠,٥٢٠	٢٦٤,٩٦٩	٢٤٨,٨٦٩	٢٢٦,٧٩٩	١٣٤,٢٢٦	٧٨,٨٤١	٧١,٥٤٥
سندات مقيدة (مليون جنيه)								
القطاع المصرفي (مليون جنيه): ^{١٩}								
١,٥٣١,٨٨٥	١,٤٤١,١٨٨	١,٤١٣,٠٨٩	١,٣٢٢,٤١٣	١,٣٦٦,١٦٠	١,٢٦٩,٦٩٠	١,٢٢٠,٦٥٥	١,٠٩١,٩٩٣	١,٠٨٣,٣١١
إجمالي الأصول								
٥٣٦,٧٤٨	٥١٦,٨٤٢	٥٠٨,٤٢٤	٤٩٥,١٢٥	٥٠٦,٧٣٦	٤٧٤,١٣٩	٤٦٥,٩٩٠	٤٢٩,٩٥٧	٤٠١,٤٢٥
إجمالي أرصدة الإقراض و الخصم								
٧١٦,٠٧	٧١٤,٢٦٤	٧٠٤,٤٤٠	٦٠٠,٥٨	٦٧٤,٣٤٥	٥٩٠,٠٤٩	٤٦٠,٥٩٨	٤١,٥٥٠	٣٧,٥٧٦
رأس المال								
١,١٤٤,٣٤٠	١,٠٨٧,٨١٩	١,٠٤٧,٨١٥	٩٩٠,٧٢٣	١,٠٢٣,٥١٧	٩٥٧,٠٣٧	٨٩٢,٤٩٢	٨٠٩,٦٩٤	٧٤٧,١٩٩
إجمالي الودائع								
١,٠٠	١,٠٠	١,٠١	١,٠٧	٩,٩	١٠,٥	١٣,٦	١٣,٤	--
القروض غير المنتظمة إلى إجمالي القروض								
مؤشرات مختارة								
مؤشرات السيولة في الجهاز المصرفي								
٤٦,٨	٤٧,٤	٤٨,٤	٤٩,٣	٤٩,٤	٤٩,١	٥١,٨	٥٢,٤	٥٣,١
القروض / الودائع ^{١١٠}								
٣٥,٠	٣٥,٩	٣٦,٠	٣٧,٤	٣٧,١	٣٧,٣	٣٨,٢	٣٩,٤	٣٧,١
القروض / الأصول ^{١١١}								
٤١,١	٤٢,٥	٤١,٠	٣٨,٨	٤٠,٦	٣٧,٣	٣٣,٣	٣٠,٥	١٨,٦
الأوراق المالية / الأصول ^{١١١}								
٧٤,٧	٧٥,٥	٧٤,٢	٧٣,٩	٧٤,٩	٧٥,٤	٧٣,١	٧٤,١	٦٩,٠
الودائع / الأصول ^{١١١}								
٧,٠	٧,٠	٧,٠	٦,٣	٦,٨	٦,٤	٦,٢	٥,٨	٤,٩
رأس المال / الأصول ^{١١١}								
٣,٧	٣,٩	٣,٨	٤,٢	٤,٠	٤,٣	٥,٨	٦,٤	٥,٨
مخصصات القروض / إجمالي الأصول ^{١١١}								

المصادر: الهيئة العامة لسوق المال والبنك المركزي المصري.

-- بيان غير متاح.

١/ تم حساب المؤشرات الربع سنوية كنسبة من الناتج المحلي الإجمالي للعام بأكمله.

٢/ صافي الإستثمارات الأجنبية المباشرة تشمل الإستثمار الاجنبي في قطاع البترول.

٣/ على أساس الإنحراف المعياري للعواد اليومية خلال شهر الدراسة. البيانات السنوية تعكس نهاية ديسمبر من كل عام.

٤/ سلسلة معدلة.

٥/ القيمة السوقية للأرصدة القائمة. يمثل ناتج ضرب عدد الأسهم القائمة في سعر السوق السائد.

٦/ قامت وزارة التخطيط بتقدير قيمة الناتج المحلي الإجمالي لعام ٢٠١٣/٢٠١٢ بنحو ١٧٣٥ مليار جنيه ، مقارنةً بناتج محلي إجمالي معدل قدره ١٥٤٢,٣ مليار جنيه لعام ٢٠١٢/٢٠١١.

٧/ ويعرف أيضا بمعدل السعر على العائد، ويقاس بنسبة سعر السوق لكل سهم إلى أرباحه السنوية.

٨/ الكوبون السنوي الموزع / سعر السهم الجاري.

٩/ تعكس بيانات البنوك التجارية.

١٠/ تتضمن القروض والودائع الحكومية وغير الحكومية ، ولا تشمل ودائع البنوك لدى البنك المركزي المصري.

١١/ لدى البنوك العامة في مصر ، بخلاف البنك المركزي.

القسم الأول: نظرة عامة على الأداء الإقتصادي والمالي (تابع)

بيان ربع سنوي				بيان سنوي				
يناير-مارس *٢٠١٣	أكتوبر-ديسمبر *٢٠١٢	يوليو-سبتمبر *٢٠١٢	يناير-مارس #٢٠١٢	٢٠١٢/١١	٢٠١١/١٠	٢٠١٠/٠٩	٢٠٠٩/٠٨	٢٠٠٨/٠٧
كـ معاملات القطاع الخارجي								
(مليون دولار)								
١٦,٤٩٣	١٧,٥١٣	١٧,٤٩٩	١٥,٤٢٢	٦٦,٢٥٦	٦٢,٠٠٢	٥٧,٨٩٩	٥٧,٢١٧	٦٥,٩٠٤
إجمالي المتحصلات الجارية								
١٧,٣٣٦	٢٠,٢٧٨	١٧,٧٧٨	١٨,٤٤٧	٧٤,١٨٤	٦٨,٠٩٠	٦٢,٢١٧	٦١,٦٤١	٦٥,٠١٦
إجمالي المدفوعات الجارية								
٧,٠٢٨-	٩,٩١٠-	٦,٨٨٠-	٨,٨٧٧-	٣١,٦٩٨-	٢٧,١٠٣-	٢٥,١٢٠-	٢٥,١٧٣-	٢٣,٤١٥-
الميزان التجاري								
١,٥٧٤	٢,٢٤٣	١,٦٩٧	٩٣٧	٥,٣٦٢	٧,٨٧٨	١٠,٣٣٩	١٢,٥٠٢	١٤,٩٦٦
الميزان الخدمي								
٨٤٣-	٢,٧٦٥-	٢٧٩-	٣,٠٢٥-	٧,٩٢٨-	٦,٠٨٨-	٤,٣١٨-	٤,٤٢٤-	٨٨٨
ميزان المعاملات الجارية								
٢٨	٣,٨٠٢	٤٤٤	٣٠٩-	١,٤٠٤-	٤,١٩٩-	٨,٩٨٠	٢,٢٨٥	٧,٥٥٨
صافي تدفقات ميزان المعاملات الرأسمالية والمالية								
١,٥٣٩-	٣٣-	٥١٩-	٣,١٦٥-	١١,٢٧٨-	٩,٧٥٤-	٣,٣٥٦	٣,٣٧٨-	٥,٤٢٠
الميزان الكلي (ميزان المدفوعات)								
١٣,٤٢٣	١٥,٠١٥	١٥,٠٤٣	١٥,١١٩	١٥,٥٣٤	٢٦,٥٦٤	٣٥,٢٢١	٣١,٣١٠	٣٤,٥٧٢
صافي الإحتياطيات الدولية ^{١/}								
(نسبة إلى الناتج المحلي الإجمالي) ^{٢/}								
٦,٣	٦,٢	٦,١	٦,٠	٢٥,٨	٢٦,٣	٢٦,٥	٣٠,٣	٤٠,٥
إجمالي المتحصلات الجارية								
٦,٧	٧,١	٦,٢	٧,٢	٢٨,٨	٢٨,٩	٢٨,٤	٣٢,٦	٤٠,٠
إجمالي المدفوعات الجارية								
٢,٧-	٣,٥-	٢,٤-	٣,٥-	١٢,٣-	١١,٥-	١١,٥-	١٣,٣-	١٤,٤-
الميزان التجاري								
٠,٦	٠,٨	٠,٦	٠,٤	٢,١	٣,٣	٤,٧	٦,٦	٩,٢
الميزان الخدمي								
٠,٣-	١,٠-	٠,١-	١,٢-	٣,١-	٢,٦-	٢,٠-	٢,٣-	٠,٥
ميزان المعاملات الجارية								
٠,٥٩-	٠,٠	٠,١٨-	١,٢-	٤,٤-	٤,١-	١,٥	١,٨-	٣,٣
الميزان الكلي (ميزان المدفوعات)								
نسبة إلى إجمالي المتحصلات الجارية ^{٣/}								
٢٠,٤	١٩,٦	٢٠,٤	٢٢,٢	٢١,١	٢٤,٣	٢٣,٩	٢٥,٠	٢٢,٩
الصادرات غير البترولية								
١٨,٣	١٧,٥	١٩,٣	١٣,٧	٢٠,٠	١٩,٨	١٨,٠	١٩,٤	٢٢,٣
الصادرات البترولية								
١٥,١	١٦,٨	١٥,١	١٣,١	١٤,٤	١٧,٣	٢٠,٤	١٨,٥	١٦,٧
السياحة								
٢٧,٩	٢٤,٦	٢٧,٨	٣١,٦	٢٧,١	٢٠,٢	١٦,٧	١٣,٥	١٢,٩
التحويلات الخاصة								
مؤشرات أخرى (%)								
٤٧,٦	٣٩,٦	٥٠,٢	٣٨,٤	٤٦	٥٠	٤٩	٥٠	٥٦
نسبة تغطية الصادرات للواردات السلعية								
١٤٠	١٥٨	١٤٣	١٢٣	١٣٥	١٥٦	١٧٨	٢١١	٢٢٢
نسبة تغطية الصادرات للواردات الخدمية								
٣,٠	٢,٧	٣,٣	٣,١	٣,٢	٥,٩	٨,٦	٧,٥	٧,٩
نسبة تغطية صافي الإحتياطيات الدولية للواردات (عدد الأشهر) ^{٤/}								
٣٤,٧	٣٨,٧	٤٣,٣	٤٥,٢	٤٥,٢	٧٦,١	١٠٤,٨	٩٩,٦	١٠٢,١
نسبة صافي الإحتياطيات الدولية إلى الدين الخارجي (%) ^{٥/}								

المصدر: البنك المركزي المصري.

أرقام معدلة من قبل البنك المركزي المصري.

* بيان مبدئي.

١/ قد تظهر بعض الفروق في تقييم الإحتياطيات الدولية نتيجة استخدام أسعار صرف مختلفة داخل محافظة الإحتياطي من العملات الأجنبية.

٢/ تم حساب المؤشرات الربع سنوية باستخدام بيانات الناتج المحلي الإجمالي للعام بأكمله. قامت وزارة التخطيط بتقدير قيمة الناتج المحلي الإجمالي لعام ٢٠١٢/٢٠١٣ بنحو ١٧٣٥ مليار جنيه ، مقارنة بنتائج محلي إجمالي معدل قدره ١٥٤٢,٣ مليار جنيه لعام ٢٠١٢/٢٠١١.

٣/ بإستبعاد التحويلات الرسمية.

٤/ بعدد أشهر الواردات.

٥/ لا يشمل مديونية القطاع الخاص غير المضمونة.