

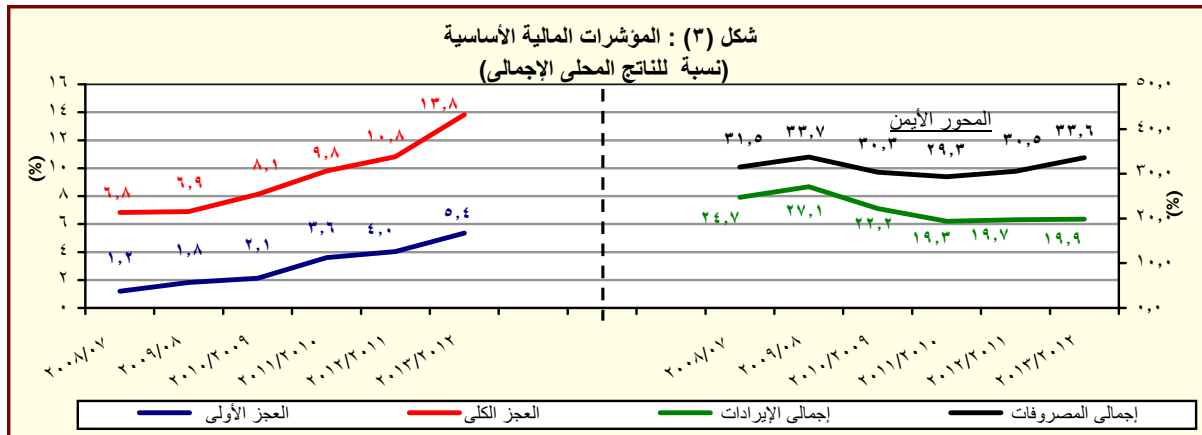
القسم الأول: نظرة عامة على الأداء الإقتصادي والمالي (تابع)

٢٠١٤/١٣	٢٠١٣/١٢	٢٠١٢/١١	٢٠١١/١٠	٢٠١٠/٠٩	٢٠٠٩/٠٨	٢٠٠٨/٠٧
موازنة	ختامى مبدئى			فقطى		
<b>٥. مؤشرات المالية العامة<sup>١٢</sup></b>						
<b>١- قطاع الموازنة العامة (بالمليون جنيه)<sup>١٣</sup></b>						
٥٠٥,٤٩٩	٣٤٤,٦٠٧	٣٠٣,٦٢٢	٢٦٥,٢٨٦	٢٦٨,١١٤	٢٨٢,٥٠٥	٢٢١,٤٠٤
٦٨٩,٣٢٧	٥٨٢,٦٨٦	٤٧٠,٩٩٢	٤٠١,٨٦٦	٣٦٥,٩٨٧	٣٥١,٥٠٠	٢٨٢,٢٩٠
٣,٩٩٩	٩٢,٩٣٣	٦٢,٢٦٤	٤٩,٣٨٣	٢٥,٧٠٥	١٩,٠١٦	١٠,٥٩٤
١٨٣,٨٢٨	٢٣٨,٠٧٩	١٦٧,٣٧٠	١٣٦,٥٨٠	٩٧,٨٧٢	٦٨,٩٩٥	٦٠,٨٨٦
١٨٦,٠٤٥	٢٣٩,٩٠٣	١٦٦,٧٠٥	١٣٤,٤٦٠	٩٨,٠٣٨	٧١,٨٢٦	٦١,١٢٢
<b>٢- قطاع الموازنة العامة<sup>١٤</sup> (معدل نمو سنوى)</b>						
٢٧,٠	١٣,٥	١٤,٥	-١,١	-٥,١	٢٧,٦	٢٢,٩
٣٤,٤	٢١,٠	٨,٠	١٢,٧	٤,٥	١٩,٠	٢٠,٠
١٢,٠	-٢,٨	٣١,٤	-٢٥,٠	-١٨,٢	٤١,٧	٢٧,٨
١٠,٩	٢٣,٧	١٧,٢	٩,٨	٤,١	٢٤,٥	٢٧,١
١٩,١	١٤,٨	٢٧,٦	١٢,٨	١٢,١	٢١,٢	٢٠,٥
٢٠,٤	٤٠,٧	٢٢,٨	١٧,٦	٣٧,٠	٤,٥	٥,٩
<b>٣- قطاع الحكومة العامة ( مليون جنيه)<sup>١٥</sup></b>						
--	--	٣٤٨٨٦٤	٣٠٢,٠١٠	٣٠٣,٣٧٤	٢٨٨,٥٤٤	٢٤٨,٨٣٤
--	--	٥١٦٤٢٢	٤٤٠,٤١١	٣٩٦,٦٩٣	٣٥٦,٩٤٢	٣٠٥,٧٩٤
--	--	١٦٥٦٩٢	١٣٤,١٣٨	٩٨,٧٩٦	٧٢,٣٧٨	٦٧,٥٦٣
<b>٤ - نسبة إلى الناتج المحلى الإجمالى<sup>١٦</sup></b>						
٢٤,٧	١٩,٩	١٩,٧	١٩,٣	٢٢,٢	٢٧,١	٢٤,٧
١٧,٥	١٤,٥	١٣,٤	١٤,٠	١٤,١	١٥,٧	١٥,٣
٧,٢	٥,٤	٦,٢	٥,٣	٨,١	١١,٤	٩,٤
٣٣,٦	٣٣,٦	٣٠,٥	٢٩,٣	٣٠,٣	٣٣,٧	٣١,٥
٨,٣	٨,١	٨,٠	٧,٠	٧,١	٧,٣	٧,٠
٨,٩	٨,٥	٦,٨	٦,٢	٦,٠	٥,١	٥,٦
٠,٢	٥,٤	٤,٠	٣,٦	٢,١	١,٨	١,٢
٩,٠	١٣,٧	١٠,٩	١٠,٠	٨,١	٦,٦	٦,٨
٩,١	١٣,٨	١٠,٨	٩,٨	٨,١	٦,٩	٦,٨
<b>الحكومة العامة<sup>١٧</sup></b>						
--	٠,٠	٤,٧	٤,٢	٣,٠	٢,٧	٣,٠
--	٠,٠	١٠,٧	٩,٨	٨,٢	٦,٩	٧,٥

المصدر: وزارة المالية

-- بيان غير متاح.  
\* بيان مبدئى تحت المراجعة. جدير بالذكر أن البيانات الأولية لأداء الموازنة العامة للدولة للعام المالى ٢٠١٣/٢٠١٢ لا تزال مبدئية وقابلة للتعديل لحين الانتهاء من الحسابات الختامية لأجهزة الدولة.

- ١/ تعكس بيانات الموازنة وفقاً للقانون رقم ١٩ لعام ٢٠١٣. متضمنة أثر الإجراءات الإصلاحية على جانبي الإيرادات والمصروفات.
- ٢/ تم إعادة تويبب عمليات الموازنة العامة لتتفق مع معايير صندوق النقد الدولي والمعروفة بـ GFS ٢٠٠١ (على أساس نقدي).
- ٣/ يشمل قطاع موازنة الجهاز الإدارى والمحليات، والهيئات الخدمية العامة.
- ٤/ العجز الكلى مخصوماً منه الفوائد المدفوعة.
- ٥/ العجز الكلى بدون صافي حيازة الأصول المالية.
- ٦/ يشمل المعاملات المالية لكل من أجهزة الموازنة العامة، وبنك الإستثمار القومى، وصناديق التأمين والمعاشات، ومع مراعاة إستبعاد كافة المعاملات البيئية للجهات الثلاث لمنع ازدواجية الحساب.
- ٧/ قامت وزارة التخطيط بتقدير قيمة الناتج المحلى الإجمالى لعام ٢٠١٣/٢٠١٢ بنحو ١٧٣٥ مليار جنيه، مقارنة بناتج محلى إجمالى معدل قدره ١٥٤٢,٣ مليار جنيه لعام ٢٠١٢/٢٠١١.



المصدر: وزارة المالية  
\* بيان مبدئى، تحت المراجعة.