

جدول (٣٩): ميزان المدفوعات (تابع) - ميزان المعاملات الرأسمالية
بيان سنوي

(مليون دولار)

يوليو-مارس ٢٠١٣/٢٠١٢	يوليو-مارس ٢٠١٢/٢٠١١	* ٢٠١٢/٢٠١١	٢٠١١/٢٠١٠	٢٠١٠/٢٠٠٩	٢٠٠٩/٢٠٠٨	٢٠٠٨/٢٠٠٧	
٤,٢٧٤	٢,٧٢٠-	١,٤٠٤-	٤,١٩٩-	٨,٩٨٠	٢,٢٨٥	٧,٥٥٨	ميزان المعاملات الرأسمالية
٦٣-	٧٩-	٩٦-	٣٢-	٣٦-	٣-	٢	الحساب الرأسمالي
٤,٣٣٧	٢,٦٤٢-	١,٣٠٨-	٤,١٦٦-	٩,٠١٦	٢,٢٨٧	٧,٥٥٥	الحساب المالي
١١١-	١٧٧-	٢٤٩-	٩٥٨-	٩٧٧-	١,٣٤١-	١,١١٣-	تدفقات الاستثمار في الخارج
١,٣٧٦	١,١٦٦	٢,٠٧٨	٢,١٨٩	٦,٧٥٨	٨,١١٣	١٣,٢٣٧	تدفقات الاستثمارات المباشرة في مصر (صافي) ^{١/}
٣٠	١٦١-	١٤٩-	١١٨-	٥٢٢-	٤١١-	٩٦٠-	استثمارات محفظة الأوراق المالية للخارج
٧٩١-	٤,٥٦٩-	٥,٠٢٥-	٢,٥٥١-	٧,٨٧٩	٩,٢١١-	١,٣٧٤-	صافي تدفقات محفظة الأوراق المالية في مصر ^{٢/}
٢٤٠-	٣٩٧-	٨٠	٢١١	١,٣٥٧	١,٠١٣-	٧٧٥	و منها السندات ^{٣/}
٣,٨٣٣	١,١٠١	٢,٠٣٧	٢,٧٢٨-	٤,١٢٣-	٥,١٣٦	٢,٢٣٦-	صافي الاستثمارات الأخرى
١,٥٣١	٢٧٦	١,٠٢-	١,٥٠١	٣,٠٠٤	١,٢٥٢	١,١٧٨	صافي الاقتراض
١٣٣	٦٢٤-	٦٨٣-	٨٢٩-	٨٠	١٢٢	٦٥٨-	القروض المتوسطة وطويلة الأجل
١,٩٠٢	١,١٣٢	١,٢٩٠	١,١٤٨	١,٨٣٥	٢,٠١٠	١,٠٠٩	المستخدم
١,٧٦٩-	١,٧٥٦-	١,٩٧٣-	١,٩٧٧-	١,٧٥٥-	١,٨٨٩-	١,٦٦٦-	السداد
٣١-	٢١	١٨	٦٣-	١٢	٤٢٩-	١٤٤-	تسهيلات موردين ومشتريين متوسطة الأجل
٢٣٧	٨١	١٠٤	٧٣	١٠٣	٦٠	٢٠	المستخدم
٢٦٨-	٦٠-	٨٦-	١٣٦-	٩٢-	٤٨٩-	١٦٤-	السداد
١,٤٢٩	٨٧٩	٥٦٣	٢,٣٩٣	٢,٩١٣	١,٥٥٩	١,٩٧٩	صافي تسهيلات موردين ومشتريين قصيرة الأجل
١,٠٨١-	١,٥١٣	١,١٦٣	٣,٤٢٧-	٩,٦٦٩-	٣,٧٤٤	٤,٤٠٣-	أصول أخرى
٥	٢٠	٢٨	٦٤-	٤١-	٤٩	٤٨-	البنك المركزي المصري
١,١٦٧	٣,٠٤٩	٤,٣٦٦	١,٦٠٩-	٢,٠٧٣-	٨,٣١٤	٢,٤٨٦-	البنوك الأخرى
٢,٢٥٣-	١,٥٥٦-	٣,٢٣٠-	١,٧٥٤-	٧,٥٥٥-	٤,٦١٩-	١,٨٦٨-	أخرى
٣,٣٨٣	٦٨٨-	٩٧٥	٨٠٢-	٢,٥٤٢	١٤٠	٩٨٩	خصوم أخرى
٤,٠٠٢	٥-	٩٩٤	٤٤-	١,١٨٧	٦	٠	البنك المركزي المصري
٦١٩-	٦٨٤-	١٨-	٧٥٨-	١,٣٥٥	١٣٤	٩٨٩	البنوك الأخرى
٢,٤٧٧-	١,٣٧٢-	١,٩٤٦-	٥٣٣	١,٣٠٦-	١,٢٣٨-	٣,٠٢٥-	السهم والخطأ (صافي)
٢,٠٩٠-	١١,١٧١-	١١,٢٧٨-	٩,٧٥٤-	٣,٣٥٦	٣,٣٧٨-	٥,٤٢٠	الميزان الكلي

المصدر: البنك المركزي المصري.

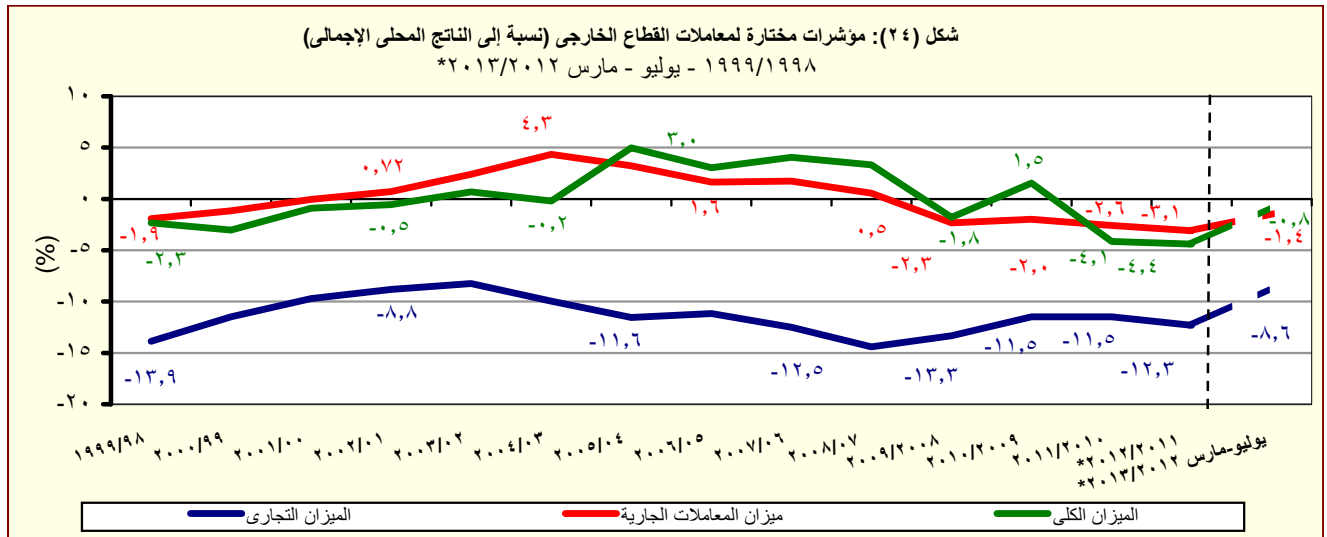
* مبدئي.

أرقام معدلة من البنك المركزي.

١/ تتضمن استثمارات أجنبية مباشرة في قطاع البترول منذ الربع الأول من العام المالي ٢٠٠٥/٠٤.

٢/ تتضمن ٢٠٠٨/٠٧ سندات بالجنه المصري (تدفقات للداخل)، و صافي تعاملات الأجنبي في أذون الخزانة المصرية (تدفقات للداخل)، بالإضافة إلى صافي تعاملات الأجنبي في شهادات الإيداع المصرية (تدفقات للخارج).

٣/ بدءاً من نوفمبر ٢٠٠٣، قام البنك المركزي المصري بتغيير التقييم الخاص بالسندات الدلارية السيادية (أصدرت في يوليو ٢٠٠١ بقيمة ١,٥ مليار دولار) لتوضع تحت بند صافي استثمارات المحافظ في مصر بدلاً من صافي الاقتراض كما كان متبع في السابق. قيم السندات عاليه غير متضمنة تلك المملوكة من قبل المؤسسات المقيمة داخل مصر.



المصدر: البنك المركزي المصري.

* مبدئي.