

## جدول (٢٤) : تطور المؤشرات النقدية الرئيسية

(مايو ٢٠١٣)

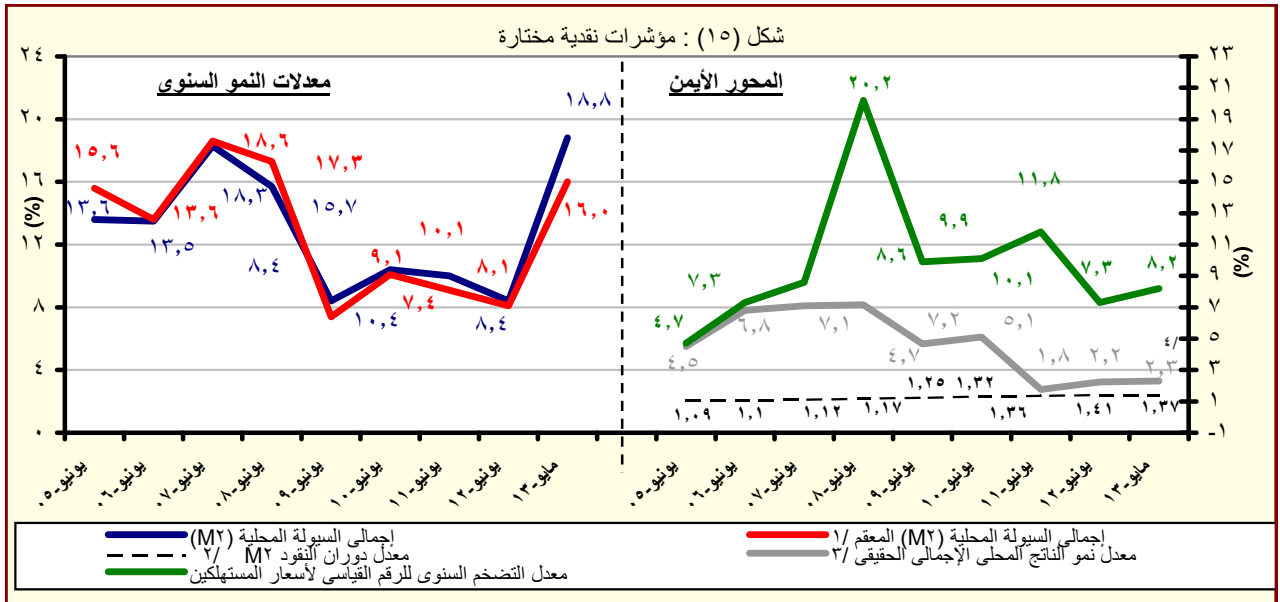
معدل نمو شهري %	معدل نمو ربع سنوي %	معدل تغير سنوي %	متوسط النمو السنوي لمدة عام <sup>١/</sup>
١٢,٠	١,٧	-١٤,١	-٢٩,١
صافي الأصول الأجنبية (بالجنيه المصري)			
٢٣,١	٣,١	-٤٣,٢	-٤٧,٩
صافي الأصول الأجنبية لدى البنك المركزي			
١٢,٧	٢٣,١	١٩,٤	-١٧,٧
صافي الإحتياطي الدولي لدى البنك المركزي			
٧,٥	١,١	١٢,٧	-٩,٧
صافي الأصول الأجنبية لدى البنوك <sup>٢/</sup>			
١٠,٥	-١,٩	-٢٥,٦	-٣٣,٤
صافي الأصول الأجنبية (بالدولار الأمريكي)			
٢١,٥	-٠,٦	-٥٠,٨	-٥٠,٨
صافي الأصول الأجنبية لدى البنك المركزي			
١١,٢	١٨,٧	٣,٤	-٢٣,٢
صافي الإحتياطي الدولي لدى البنك المركزي			
٦,١	-٢,٥	-٢,٥	-١٥,٣
صافي الأصول الأجنبية لدى البنوك <sup>٢/</sup>			
٠,١	٥,١	٢٤,٥	٢٣,٤
صافي الأصول المحلية			
١,٧	٩,٢	٣٨,٧	٣٣,٠
صافي المطلوبات من الحكومة وهيئة السلع التموينية			
-١,٤	-١,٣	٤,١	١٥,١
المطلوبات من قطاع الأعمال العام			
٠,٤٢	٣,١	١٠,٠	٨,٢
المطلوبات من قطاع الأعمال الخاص			
١,٢	٤,٧	١٨,٨	١٢,٩
إجمالي السيولة المحلية (M٢)			
٠,٩	٧,٤	٢٥,٤	١٥,٨
المعروض النقدي (M١)			
١,٤	٣,٨	١٦,٧	١١,٩
أشباه نقود			

المصدر : البنك المركزي المصري.

١/ متوسط معدل النمو السنوي لفترة ١٢ شهر متتالية.

٢/ يتضمن صافي أصول البنوك التجارية، والمتخصصة، وبنوك الإستثمار والأعمال.

شكل (١٥) : مؤشرات نقدية مختارة



المصدر : البنك المركزي المصري.

١/ هذا المفهوم يقوم بتحديد أثر سعر الصرف على المكون الاجنبي في السيولة المحلية وذلك بتطبيق سعر الصرف الساري في الفترة المقابلة على الإجماليات النقدية خلال الفترة محل الدراسة.

٢/ قامت وزارة التخطيط بتقدير قيمة الناتج المحلي الإجمالي لعام ٢٠١٢/٢٠١٢ بنحو ١٧٣٥ مليار جنيه ، مقارنة بناتج محلي إجمالي قدره ١٥٤٢,٣ مليار جنيه لعام ٢٠١١/٢٠١٢.

٣/ معدل النمو الحقيقي للناتج المحلي الإجمالي بسعر السوق .

٤/ تعكس معدل النمو الحقيقي للناتج المحلي للفترة يوليو - مارس ٢٠١٢/٢٠١٣.