

القسم الثامن

معاملات القطاع الخارجى

ميزان المدفوعات – ميزان المعاملات الجارية (بيان سنوى)-----	٦٥	جدول (٣٨)
ميزان المدفوعات – ميزان المعاملات الرأسمالية (بيان سنوى)-----	٦٦	جدول (٣٩)
ميزان المدفوعات – ميزان المعاملات الجارية (بيان ربع سنوى)-----	٦٧	جدول (٤٠)
ميزان المدفوعات – ميزان المعاملات الرأسمالية (بيان ربع سنوى)-----	٦٨	جدول (٤١)
مؤشرات قياس أداء معاملات القطاع الخارجى-----	٦٩	جدول (٤٢)
بيانات التجارة الخارجية : الميزان التجارى طبقاً للتصنيف الوظيفى للأمم المتحدة-----	٧٠	جدول (٤٣)
بيانات التجارة الخارجية : الصادرات طبقاً للتصنيف الوظيفى للأمم المتحدة-----	٧١	جدول (٤٤)
بيانات التجارة الخارجية : الواردات طبقاً للتصنيف الوظيفى للأمم المتحدة-----	٧٢	جدول (٤٥)
حصيلة الصادرات البترولية-----	٧٣	جدول (٤٦)
أهم مؤشرات قطاع السياحة-----	٧٣	جدول (٤٧)
حركة الملاحة فى قناة السويس-----	٧٣	جدول (٤٨)
الصادرات حسب التوزيع الجغرافى-----	٧٣	جدول (٤٩)

جدول (٣٨): ميزان المدفوعات - ميزان المعاملات الجارية
بيان سنوي

(مليون دولار)

يوليو-مارس * ٢٠١٣/٢٠١٢	يوليو-مارس # ٢٠١٢/٢٠١١	٢٠١٢/٢٠١١ *	٢٠١١/٢٠١٠	٢٠١٠/٢٠٠٩	٢٠٠٩/٢٠٠٨	٢٠٠٨/٢٠٠٧	
٢٣,٨١٧-	٢٤,٤٧٥-	٣١,٦٩٨-	٢٧,١٠٣-	٢٥,١٢٠-	٢٥,١٧٣-	٢٣,٤١٥-	الميزان التجاري ^{١/}
١٩,٨١٩	١٩,١٢١	٢٦,٩٧٦	٢٦,٩٩٣	٢٣,٨٧٣	٢٥,١٦٩	٢٩,٣٥٦	الصادرات
٩,٤٤٧	٨,٨٥١	١٣,١٢٩	١٢,١٣٦	١٠,٢٥٩	١١,٠٠٥	١٤,٤٧٣	بترول
١٠,٣٧٢	١٠,٢٦٩	١٣,٨٤٧	١٤,٨٥٧	١٣,٦١٥	١٤,١٦٤	١٤,٨٨٣	غير بترول
٤٣,٦٣٧-	٤٣,٥٩٦-	٥٨,٦٧٤-	٥٤,٠٩٦-	٤٨,٩٩٣-	٥٠,٣٤٢-	٥٢,٧٧١-	الواردات
٩,٥٩٧-	٨,٢٦٢-	١١,٧٧٥-	٩,٢٦٢-	٥,١٦١-	٧,٠٣٢-	٩,٥٦١-	بترول
٣٤,٠٣٩-	٣٥,٣٣٤-	٤٦,٨٩٩-	٤٤,٨٣٤-	٤٣,٨٣٢-	٤٣,٣١٠-	٤٣,٢١٠-	غير بترول
٥,٥١٤	٤,٠٦٠	٥,٣٦٢	٧,٨٧٨	١٠,٣٣٩	١٢,٥٠٢	١٤,٩٦٦	الخدمات (صافي)
١٧,٢٦٨	١٥,٦٠٧	٢٠,٨٧٢	٢١,٨٧٣	٢٣,٥٦٣	٢٣,٨٠١	٢٧,٢١١	المتحصلات
٦,٦٩٣	٦,٤٤٤	٨,٥٨٥	٨,٠٦٩	٧,٢١٧	٧,٤٨١	٧,٥٦٠	النقل
٣,٧٧٦	٣,٩٢٩	٥,٢٠٨	٥,٠٥٣	٤,٥١٧	٤,٧٢١	٥,١٥٥	ومنه: قناة السويس
٨,٠٧٧	٧,٠٨٤	٩,٤١٩	١٠,٥٨٩	١١,٠٩١	١٠,٤٨٨	١٠,٨٢٧	السياحة والسفر
١٤٠	١٦٥	٢٤٦	٤١٩	٨٢٩	١,٩٣٧	٣,٢٨٩	دخل الاستثمار
٣٤٨	١٩٦	٢٧٦	١١٨	٢١٨	٢٥٣	١٨٨	خدمات حكومية
٢,٠١٠	١,٧١٨	٢,٣٤٦	٢,٦٧٩	٣,٧٠٨	٣,٦٤٣	٥,٣٤٧	متحصلات أخرى
١١,٧٥٤	١١,٥٤٨	١٥,٥١١	١٣,٩٩٥	١٣,٢٢٤	١١,٢٩٩	١٢,٢٤٥	المدفوعات
١,٢٦٢	٩٥٥	١,٣٧٥	١,٣٨٥	١,٢٣٠	١,٤٩٢	١,٦٢٠	النقل
٢,١٠٣	١,٩١٢	٢,٤٩٨	٢,١١٣	٢,٣٢٨	٢,٧٣٩	٢,٨٩٥	السياحة والسفر
٤,٥٥٣	٥,٠٥٧	٦,٩٤٩	٦,٤٦٨	٥,١٩٤	١,٧٨٣	١,٩٣٠	مدفوعات عن الاستثمار
٤٧٤	٤٤٦	٥٤٥	٥٥٤	٥٥٤	٦٢١	٦٧٥	ومنه: فوائد مدفوعة
٨٨١	٩١٦	١,١٥٢	١,١٠٦	١,٥٣٥	١,١٨٢	١,٣١٤	المدفوعات الحكومية
٢,٩٥٤	٢,٧٠٨	٣,٥٣٨	٢,٩٢٢	٢,٩٣٩	٤,١٠٢	٤,٤٨٦	مدفوعات أخرى
١٨,٣٠٤-	٢٠,٤١٥-	٢٦,٣٣٦-	١٩,٢٢٥-	١٤,٧٨١-	١٢,٦٧١-	٨,٤٤٩-	السلع والخدمات (صافي)
١٤,٤١٧	١٣,٣٣٧	١٨,٤٠٨	١٣,١٣٧	١٠,٤٦٣	٨,٢٤٧	٩,٣٣٨	التحويلات (صافي)
٦٤٠	٥٦٧	٦٣٢	٧٥٣	٩٥٤	٦١٤	٩٦١	التحويلات الرسمية (صافي)
١٣,٧٧٨	١٢,٧٧٠	١٧,٧٧٦	١٢,٣٨٤	٩,٥٠٩	٧,٦٣٢	٨,٣٧٧	التحويلات الخاصة (صافي)
٣,٨٨٧-	٧,٠٧٩-	٧,٩٢٨-	٦,٠٨٨-	٤,٣١٨-	٤,٤٢٤-	٨٨٨	الميزان الجاري

المصدر: البنك المركزي المصري.

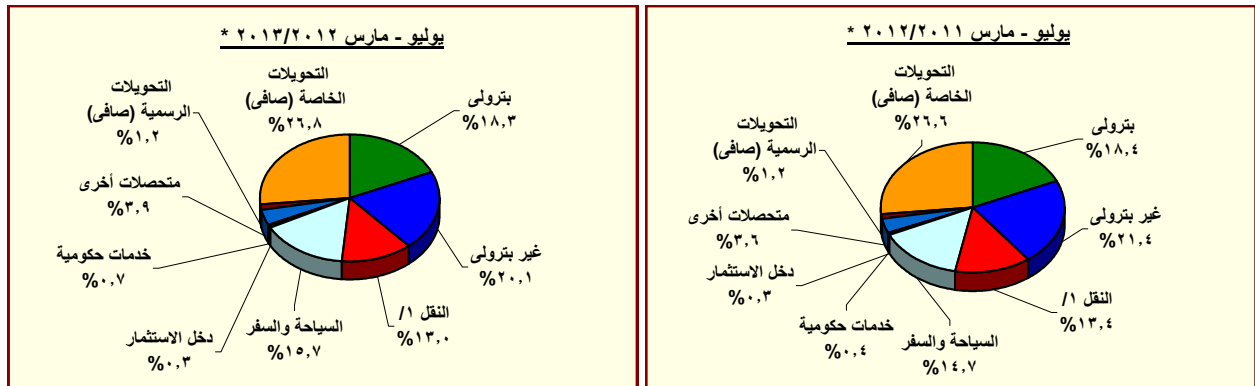
* مبدئي.

أرقام معدلة من قبل البنك المركزي

١/ يتضمن صادرات و واردات المناطق الحرة.

ملحوظة: بيانات التجارة في هذا الجدول تم تجميعها من مصادر الجهاز المصرفي طبقاً للتدفقات النقدية. وقد تختلف هذه البيانات عن البيانات المجمعة لدى الجهاز المركزي للتعبئة العامة والإحصاء والمبنية على أساس التدفقات السلعية وفقاً لسجلات مصلحة الجمارك.

شكل (٢٣): توزيع متحصلات ميزان المعاملات الجارية



المصدر: البنك المركزي المصري.

* مبدئي.

١/ يتضمن متحصلات قناة السويس.

جدول (٣٩): ميزان المدفوعات (تابع) - ميزان المعاملات الرأسمالية
بيان سنوي

(مليون دولار)

يوليو - مارس *٢٠١٣/٢٠١٢ # ٢٠١٢/٢٠١١	يوليو - مارس * ٢٠١٢/٢٠١١	٢٠١١/٢٠١٠	٢٠١٠/٢٠٠٩	٢٠٠٩/٢٠٠٨	٢٠٠٨/٢٠٠٧	
٤٠٢٧٤	٢٠٧٢٠-	١٤٠٤-	٤٠١٩٩-	٨٠٩٨٠	٢٠٢٨٥	٧٠٥٥٨
٦٣-	٧٩-	٩٦-	٣٢-	٣٦-	٣-	٢
٤٠٣٣٧	٢٠٦٤٢-	١٠٣٠٨-	٤٠١٦٦-	٩٠٠١٦	٢٠٢٨٧	٧٠٥٥٥
١١١-	١٧٧-	٢٤٩-	٩٥٨-	٩٧٧-	١٠٣٤١-	١٠١١٣-
١٤٣٧٦	١٠١٦٦	٢٠٠٧٨	٢٠١٨٩	٦٠٧٥٨	٨٠١١٣	١٣٠٢٣٧
٣٠	١٦١-	١٤٩-	١١٨-	٥٢٢-	٤١١-	٩٦٠-
٧٩١-	٤٠٥٦٩-	٥٠٠٢٥-	٢٠٥٥١-	٧٠٨٧٩	٩٠٢١١-	١٠٣٧٤-
٢٤٠-	٣٩٧-	٨٠	٢١١	١٠٣٥٧	١٠٠١٣-	٧٧٥
٣٠٨٣٣	١٠١٠١	٢٠٠٣٧	٢٠٧٢٨-	٤٠١٢٣-	٥٠١٣٦	٢٠٢٣٦-
١٠٥٣١	٢٧٦	١٠٢-	١٠٥٠١	٣٠٠٠٤	١٠٢٥٢	١٠١٧٨
١٣٣	٦٢٤-	٦٨٣-	٨٢٩-	٨٠	١٢٢	٦٥٨-
١٠٩٠٢	١٠١٣٢	١٠٢٩٠	١٠١٤٨	١٠٨٣٥	٢٠٠١٠	١٠٠٠٩
١٠٧٦٩-	١٠٧٥٦-	١٠٩٧٣-	١٠٩٧٧-	١٠٧٥٥-	١٠٨٨٩-	١٠٦٦٦-
٣١-	٢١	١٨	٦٣-	١٢	٤٢٩-	١٤٤-
٢٣٧	٨١	١٠٤	٧٣	١٠٣	٦٠	٢٠
٢٦٨-	٦٠-	٨٦-	١٣٦-	٩٢-	٤٨٩-	١٦٤-
١٠٤٢٩	٨٧٩	٥٦٣	٢٠٣٩٣	٢٠٩١٣	١٠٥٥٩	١٠٩٧٩
١٠٠٨١-	١٠٥١٣	١٠١٦٣	٣٠٤٢٧-	٩٠٦٦٩-	٣٠٧٤٤	٤٠٤٠٣-
٥	٢٠	٢٨	٦٤-	٤١-	٤٩	٤٨-
١٠١٦٧	٣٠٠٤٩	٤٠٣٦٦	١٠٦٠٩-	٢٠٠٧٣-	٨٠٣١٤	٢٠٤٨٦-
٢٠٢٥٣-	١٠٥٥٦-	٣٠٢٣٠-	١٠٧٥٤-	٧٠٥٥٥-	٤٠٦١٩-	١٠٨٦٨-
٣٠٣٨٣	٦٨٨-	٩٧٥	٨٠٢-	٢٠٥٤٢	١٤٠	٩٨٩
٤٠٠٠٢	٥-	٩٩٤	٤٤-	١٠١٨٧	٦	٠
٦١٩-	٦٨٤-	١٨-	٧٥٨-	١٠٣٥٥	١٣٤	٩٨٩
٢٠٤٧٧-	١٠٣٧٢-	١٠٩٤٦-	٥٣٣	١٠٣٠٦-	١٠٢٣٨-	٣٠٠٢٥-
٢٠٠٩٠-	١١٠١٧١-	١١٠٢٧٨-	٩٠٧٥٤-	٣٠٣٥٦	٣٠٣٧٨-	٥٠٤٢٠

المصدر: البنك المركزي المصري.

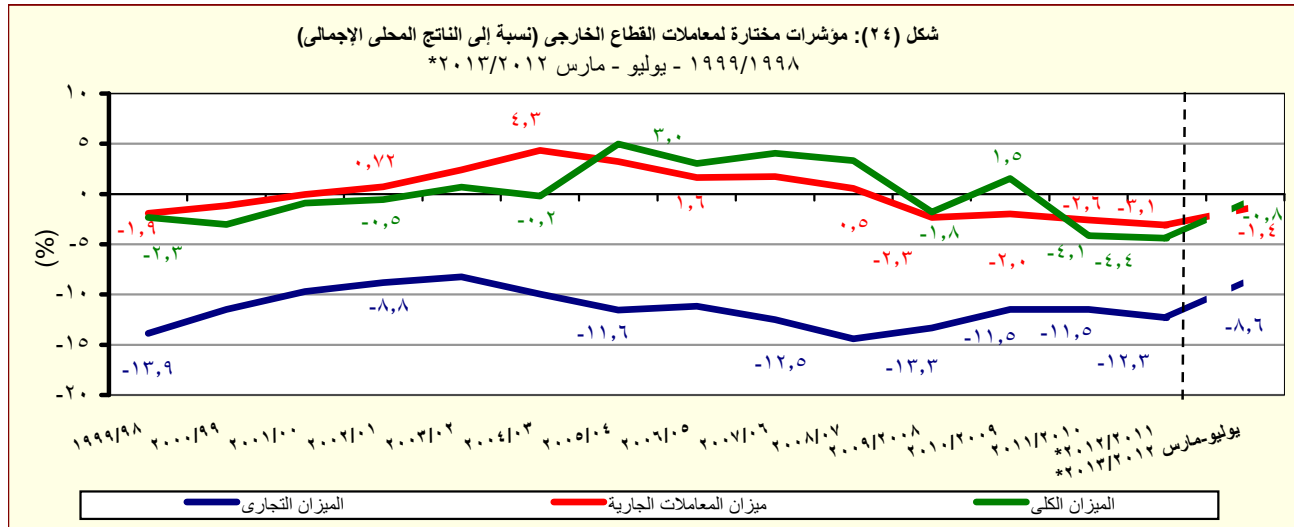
* مبدئي.

أرقام معدلة من البنك المركزي.

١/ تتضمن استثمارات أجنبية مباشرة في قطاع البترول منذ الربع الأول من العام المالي ٢٠٠٥/٢٠٠٤.

٢/ تتضمن ٢٠٠٨/٢٠٠٧ سندات بالجنينة المصرية (تدفقات للداخل)، و صافي تعاملات الأجانب في أدون الخزانة المصرية (تدفقات للداخل)، بالإضافة إلى صافي تعاملات الأجانب في شهادات الإيداع المصرية (تدفقات للخارج).

٣/ بدءاً من نوفمبر ٢٠٠٣، قام البنك المركزي المصري بتغيير التويب الخاص بالسندات الدولارية السيادية (أصدرت في يوليو ٢٠٠١ بقيمة ١,٥ مليار دولار) لتوضع تحت بند صافي إستثمارات المحافظ في مصر بدلاً من صافي الاقتراض كما كان متبع في السابق. قيم السندات عالية غير متضمنة تلك المملوكة من قبل المؤسسات المقيمة داخل مصر.



المصدر: البنك المركزي المصري.

* مبدئي.

جدول (٤٠): ميزان المدفوعات - ميزان المعاملات الجارية

بيان ربع سنوى

(مليون دولار)

*٢٠١٣/٢٠١٢			* ٢٠١٢/٢٠١١			٢٠١١/٢٠١٠				
الربع الثالث ^{١/}	الربع الثانى	الربع الاول	الربع الثالث #	الربع الثانى	الربع الاول	الربع الرابع	الربع الثالث	الربع الثانى	الربع الأول	
٧,٠٢٨-	٩,٩١٠-	٦,٨٨٠-	٨,٨٧٧-	٧,٧٧٥-	٧,٨٢٣-	٦,٤٢٩-	٦,١٩١-	٧,٣٤٩-	٧,١٣٤-	الميزان التجارى ^٢
٦,٣٧٢	٦,٤٩٩	٦,٩٤٨	٥,٥٣٢	٦,٨٢٤	٦,٧٦٥	٨,٠٨١	٦,٢٤٣	٦,٥٦٦	٦,١٠٢	الصادرات
٣,٠١٥	٣,٠٦٠	٣,٣٧٣	٢,١١٢	٣,٥٠٦	٣,٢٣٤	٣,٨٧٤	٢,٨٣٢	٢,٦٣٦	٢,٧٩٤	بترولى
٣,٣٥٧	٣,٤٤٠	٣,٥٧٥	٣,٤٢٠	٣,٣١٨	٣,٥٣١	٤,٢٠٧	٣,٤١٢	٣,٩٣٠	٣,٣٠٨	غير بترولى
١٣,٤٠٠-	١٦,٤٠٩-	١٣,٨٢٨-	١٤,٤٠٩-	١٤,٥٩٩-	١٤,٥٨٨-	١٤,٥١١-	١٢,٤٣٤-	١٣,٩١٥-	١٣,٢٣٦-	الواردات
٢,٨٩٤-	٣,٧٨٨-	٢,٩١٥-	٢,٨٧٧-	٢,٥١٢-	٢,٨٧٣-	٢,٨٦٧-	٢,٣٠١-	١,٩٩٨-	٢,٠٩٦-	بترولى
١٠,٥٠٦-	١٢,٦٢١-	١٠,٩١٣-	١١,٥٣٣-	١٢,٠٨٦-	١١,٧١٥-	١١,٦٤٤-	١٠,١٣٤-	١١,٩١٧-	١١,١٤٠-	غير بترولى
١,٥٧٤	٢,٢٤٣	١,٦٩٧	٩٣٧	١,٥٠١	١,٦٢٢	١,٠٣٠	١,٢٦٥	٢,٩٦١	٢,٦٢٣	الخدمات (صافى)
٥,٥٠٩	٦,١١٢	٥,٦٤٧	٤,٩٧٥	٥,٢٢١	٥,٤١١	٤,٦١٣	٤,٢١٢	٦,٣٥٢	٦,٦٩٥	المتحصلات
٢,١١١	٢,٣٤٥	٢,٢٣٧	٢,١٤٤	٢,٢٢٤	٢,٠٧٦	٢,٠٠١	١,٨٤٨	٢,١٥٥	٢,٠١٥	النقل
١,١٤٥	١,٣٤٣	١,٢٨٨	١,٢٤٦	١,٣٢٣	١,٣٦٠	١,٣١٦	١,٢٣٠	١,٢٥٤	١,٢٥٤	ومنه : قناة السويس
٢,٤٩٤	٢,٩٤٢	٢,٦٤٠	٢,٠٢٣	٢,٣٦٠	٢,٧٠٢	١,٨٥٤	١,٧٩٢	٣,٢٩٠	٣,٦٥٣	السياحة والسفر
٤٤	٣٩	٥٧	٥٥	٥٤	٥٦	١٢٢	٨٥	١٢٩	٨٢	دخل الاستثمار
١٣٢	١٣٤	٨١	١٣٥	٤٢	١٩	٢٨	٢٠	٥٤	١٥	خدمات حكومية
٧٢٨	٦٥٠	٦٣٢	٦١٨	٥٤١	٥٥٨	٥٥٨	٤٦٦	٧٢٤	٩٣١	متحصلات أخرى
٣,٩٣٥	٣,٨٦٩	٣,٩٥٠	٤,٠٣٨	٣,٧٢٠	٣,٧٩٠	٣,٥٨٣	٢,٩٤٨	٣,٣٩١	٤,٠٧٣	المدفوعات
٣٨٤	٤٤٤	٤٣٥	٣٥٧	٢٨٦	٣١٢	٣٢٣	٢٢٤	٤٥٩	٣٨٠	النقل
٦٦٥	٧١٥	٧٢٤	٥٩٤	٦٩١	٦٢٧	٤٩٣	٣٩٢	٥٩٦	٦٣٢	السياحة والسفر
١,٥٥٥	١,٣٧٤	١,٦٢٥	١,٨٥٢	١,٤١٩	١,٧٨٥	١,٨٥٦	١,٥٧٤	١,١٣٤	١,٩٠٤	مدفوعات عن الاستثمار
٢١٣	٨٥	١٧٦	١٧٧	٨٢	١٨٧	٩١	١٨٣	٩٥	١٨٤	ومنه : فوائد مدفوعة
٥٠٩	١٥٧	٢١٦	٢٨٥	٣١٠	٣٢١	١٤٥	١٦٥	٢٩٢	٥٠٤	المدفوعات الحكومية
٨٢٣	١,١٨٠	٩٥١	٩٥٠	١,٠١٤	٧٤٤	٧٦٧	٥٩٣	٩١٠	٦٥٢	مدفوعات أخرى
٥,٤٥٥-	٧,٦٦٧-	٥,١٨٢-	٧,٩٣٩-	٦,٢٧٤-	٦,٢٠٢-	٥,٤٠٠-	٤,٩٢٧-	٤,٣٨٨-	٤,٥١١-	السلع والخدمات (صافى)
٤,٦١٢	٤,٩٠٢	٤,٩٠٣	٤,٩١٥	٤,٣٩٥	٤,٠٢٦	٣,٩٧١	٢,٨٢٩	٣,١٣٢	٣,٢٠٥	التحويلات (صافى)
١٠	٥٨٩	٤٠	٤٤	٥٠٧	١٦	٥٣٢	٥٤	١٩	١٤٨	التحويلات الرسمية (صافى)
٤,٦٠٢	٤,٣١٣	٤,٨٦٣	٤,٨٧١	٣,٨٨٩	٤,٠١١	٣,٤٣٩	٢,٧٧٥	٣,١١٣	٣,٠٥٧	التحويلات الخاصة (صافى)
٨٤٣-	٢,٧٦٥-	٢٧٩-	٣,٠٢٥-	١,٨٧٩-	٢,١٧٥-	١,٤٢٩-	٢,٠٩٨-	١,٢٥٥-	١,٣٠٦-	الميزان الجارى

المصدر: البنك المركزى المصرى.

* مبدئى.

أرقام معدلة.

١/ تم تقدير البيانات الخاصة بالربع الثالث يناير - مارس ٢٠١٣/٢٠١٢ كمحصلة الفارق بين بيانات الفترة يوليو - مارس ٢٠١٣/٢٠١٢ والفترة يوليو - ديسمبر ٢٠١٣/٢٠١٢.

٢ / يتضمن صادرات و واردات المناطق الحرة.

ملحوظة: بيانات التجارة فى هذا الجدول تم تجميعها من مصادر الجهاز المصرفى طبقاً للتدفقات النقدية. وقد تختلف هذه البيانات عن البيانات المجمعدة لدى الجهاز المركزى للتعبئة العامة والإحصاء والمبنية على أساس التدفقات السلعية وفقاً لسجلات مصلحة الجمارك.

جدول (٤١): ميزان المدفوعات (تابع) - ميزان المعاملات الرأسمالية
بيان ربع سنوى

(مليون دولار)

*٢٠١٣/٢٠١٢			* ٢٠١٢/٢٠١١			٢٠١٠/٢٠١١				
الربع الثالث ^{١/}	الربع الثانى	الربع الاول	الربع الثالث #	الربع الثانى	الربع الاول	الربع الرابع	الربع الثالث	الربع الثانى	الربع الأول	
٢٨	٣,٨٠٢	٤٤٤	-٣٠٩	-٢,٩١٤	٥٠٢	-٢,٩٦١	-٤,٤٩٧	٢,٠٦٧	١٠,١٩٢	ميزان المعاملات الرأسمالية
-٨,٠	-١٦,٨	-٣٨,٦	-٤٦,٥	-١١,٨	-٢٠,٥	-٨,١	-٤,٨	-١١,٥	-٧,٩	الحساب الرأسمالى
٣٦	٣,٨١٩	٤٨٣	-٢٦٢	-٢,٩٠٢	٥٢٣	-٢,٩٥٢	-٤,٤٩٢	٢,٠٧٩	١٠,٢٠٠	الحساب المالى
-٤٧	-٣٨	-٢٥	-٧٦	-٢٣	-٧٩	-٢٢٩	-٢٩٥	-١٥٠	-٢٨٤	تدفقات الاستثمار فى الخارج تدفقات الاستثمارات المباشرة فى
١٠,٧٥	١٩٣	١٠٨	١,٥٨٤	-٨٥٨	٤٤٠	٩٩	-١٦٤	٦٥٦	١,٥٩٧	مصر (صافى) ^{٢/} استثمارات محفظة الأوراق المالية للخارج
١٤	١٧	-١	-٦	-٩٣	-٦٣	-٥	-٦٠	٥	-٥٨	صافى تدفقات محفظة الأوراق المالية فى مصر
-٥٣١	٦٧	-٣٢٧	-١,٢٦٠	-١,٥٧٩	-١,٧٣٠	-١,٥٨٢	-٥,٥٤٠	-١,٣٢٩	٥,٩٠٠	و منها السندات ^{٣/}
-٤	٣٩	-٢٧٦	-٢١	-٥١	-٣٢٥	-١٣٣	-٢٧٩	-١٠٠	٧٢٣	صافى الاستثمارات الأخرى
-٤٧٥	٣,٥٨٠	٧٢٨	-٥٠٥	-٣٤٩	١,٩٥٥	-١,٢٣٦	١,٥٦٦	٢,٨٩٧	-٥,٩٥٦	صافى الاقتراض القروض المتوسطة وطويلة الأجل
٣٥١	١,٦١٥	-٤٣٥	-٢٩٤	٢٨٣	٢٨٧	٥٤٤	٣٨	٩٢٣	-٤	المستخدم
-٨١	٧٢٣	-٥٠٨	-٤٧٨	٣١٣	-٤٥٩	٢٦	-٥٣٤	١٥٠	-٤٧١	السداد
٧١٣	٩١٧	٢٧٢	٣٠٠	٥١٨	٣١٣	٢٥٢	١٨٧	٤٤٣	٢٦٦	تسهيلات موردين ومشتريين متوسطة الأجل
-٧٩٤	-١٩٥	-٧٨٠	-٧٧٩	-٢٠٥	-٧٧٢	-٢٢٦	-٧٢١	-٢٩٤	-٧٣٧	المستخدم
-٢٢٨	١٩٨	-١	١٧	٠	٤	-٢١	-٣٤	٤	-١١	السداد
١,٥	٢٢٦,٠	٩,٢	٣١,٧	٢٤,٦	٢٤,٣	٧,٤	٢١,٢	٣٠,٢	١٣,٧	صافى تسهيلات موردين ومشتريين قصيرة الأجل
-٢٢٩	-٢٨	-١٠	-١٥	-٢٥	-٢١	-٢٩	-٥٥	-٢٧	-٢٥	أصول أخرى
٦٦٠	٦٩٥	٧٤	١٦٨	-٣٠	٧٤٢	٥٣٩	٦٠٦	٧٧٠	٤٧٨	البنوك الأخرى
-٨٣٣	-١,٢٥٦	١,٠٠٨	٦	-٤٠٥	١,٩١٢	-٩١٢	٢,٢٨١	١,٧٦٢	-٦,٥٥٨	البنك المركزى المصرى
١٦	-٢	-١٠	-٢,٨	٨	١٦	-٣٧	-٦	٠	-٢٢	البنوك الأخرى
٤٢٥	١٩	٧٢٣	٢٥١	٣٧٦	٢,٤٢١	-٤٥٦	٢,٦٥٨	٢,٥١٣	-٦,٣٢٤	أخرى
-١,٢٧٥	-١,٢٧٣	٢٩٥	-٢٤٢	-٧٨٩	-٥٢٥	-٤١٩	-٣٧١	-٧٥٢	-٢١٢	خصوم أخرى
٧	٣,٢٢١	١٥٥	-٢١٧	-٢٢٧	-٢٤٤	-٨٦٧	-٧٥٣	٢١٣	٦٠٦	البنك المركزى المصرى
٢	٣,٤٩٧	٥٠٣	٢	-٢	-٤	-٣٤	-١٦	٦	٠	البنوك الأخرى
٥	-٢٧٦	-٣٤٨	-٢١٩	-٢٢٥	-٢٤٠	-٨٣٣	-٧٣٧	٢٠٦	٦٠٦	السهو والخطأ (صافى)
-٧٢٤	-١,٠٧٠	-٦٨٤	١٦٨	-٨٥٧	-٦٨٣	١٣٥	٥٢٤	-٢٥٥	١٢٩	الميزان الكلى
-١,٥٣٩	-٣٣	-٥١٩	-٣,١٦٥	-٥,٦٤٩	-٢,٣٥٦	-٤,٢٥٥	-٦,٠٧١	٥٥٧	١٥	

المصدر: البنك المركزى المصرى.

* مبدئى.

أرقام معدلة.

١/ تم تقدير البيانات الخاصة بالربع الثالث يناير-مارس ٢٠١٣/٢٠١٢ كمحصلة الفارق بين بيانات الفترة يوليو - مارس ٢٠١٣/٢٠١٢ والفترة يوليو - ديسمبر ٢٠١٣/٢٠١٢.

٢/ تتضمن الإستثمارات الأجنبية المباشرة فى قطاع البترول منذ الربع الأول من ٢٠٠٥/٠٤.

٣/ بدءاً من نوفمبر ٢٠٠٣، قام البنك المركزى المصرى بتغيير التقييم الخاص بالسندات الدولارية السيادية (أصدرت فى يوليو ٢٠٠١ بقيمة ١,٥ مليار دولار) لتوضع تحت بند إستثمارات المحافظ فى مصر بدلاً من صافى الاقتراض كما كان متبع فى السابق. قيم السندات عاليه غير متضمنة تلك المملوكة من قبل المؤسسات المقيمة داخل مصر.

جدول (٤٢): مؤشرات قياس أداء معاملات القطاع الخارجى

يوليو-مارس *٢٠١٣/٢٠١٢ #	يوليو-مارس ٢٠١٢/٢٠١١	٢٠١٢/٢٠١١	٢٠١١/٢٠١٠	٢٠١٠/٢٠٠٩	٢٠٠٩/٢٠٠٨	٢٠٠٨/٢٠٠٧	
							(مليون دولار)
٥١,٥٠٤	٤٨,٠٦٥	٦٦,٢٥٦	٦٢,٠٠٢	٥٧,٨٩٩	٥٧,٢١٧	٦٥,٩٠٤	المتحصلات الجارية (متضمنة التحويلات الرسمية)
(٧,٢)	(٦,٠)	(٦,٩)	(٧,١)	(١,٢)	(١٣,٢)-	(٣٣,٠)	
٥٠,٨٦٥	٤٧,٤٩٨	٦٥,٦٢٤	٦١,٢٥٠	٥٦,٩٤٥	٥٦,٦٠٣	٦٤,٩٤٤	المتحصلات الجارية (بدون التحويلات الرسمية)
(٧,١)	(٥,٣)	(٧,١)	(٧,٦)	(٠,٦)	(١٢,٨)-	(٣٣,٣)	
٥٥,٣٩١	٥٥,١٤٣	٧٤,١٨٤	٦٨,٠٩٠	٦٢,٢١٧	٦١,٦٤١	٦٥,٠١٦	المدفوعات الجارية
(٠,٤)	(١,٠٣)	(٩,٠)	(٩,٤)	(٠,٩)	(٥,٢)-	(٣٧,٦)	
							(نسبة مئوية، إلا إذا ذكر خلاف ذلك)
							المتحصلات الجارية / المدفوعات الجارية
٩١,٨	٨٦,١	٨٨,٥	٩٠,٠	٩١,٥	٩١,٨	٩٩,٩	بدون التحويلات الرسمية
٩٣,٠	٨٧,٢	٨٩,٣	٩١,١	٩٣,١	٩٢,٨	١٠١,٤	شاملة التحويلات الرسمية
٤٥,٤	٤٣,٩	٤٦,٠	٤٩,٩	٤٨,٧	٥٠,٠	٥٥,٦	الصادرات السلعية / الواردات السلعية
٣٩,٠	٤٠,٣	٤١,١	٤٤,١	٤١,٩	٤٤,٥	٤٥,٢	الصادرات السلعية / المتحصلات الجارية (بدون التحويلات الرسمية)
٢٠,٤	٢١,٦	٢١,١	٢٤,٣	٢٣,٩	٢٥,٠	٢٢,٩	الصادرات غير البترولية / المتحصلات الجارية (بدون التحويلات الرسمية)
٧٨,٨	٧٩,١	٧٩,١	٧٩,٤	٧٨,٧	٨١,٧	٨١,٢	الواردات السلعية / المدفوعات الجارية
٢,٨	٣,١	٣,٢	٥,٩	٨,٦	٧,٥	٧,٩	نسبة تغطية الإحتياطي الدولى للواردات (عدد الأشهر)
١٤٦,٩	١٣٥,٢	١٣٤,٦	١٥٦,٣	١٧٨,٢	٢١٠,٧	٢٢٢,٢	المتحصلات الخدمية / المدفوعات الخدمية
١٥,٩	١٤,٩	١٤,٤	١٧,٣	٢٠,٤	١٨,٥	١٦,٧	إيرادات السياحة / المتحصلات الجارية (بدون التحويلات الرسمية)
٤٦,٨	٤٥,٤	٤٥,١	٤٨,٤	٤٩,٢	٤٤,١	٣٩,٨	إيرادات السياحة / المتحصلات الخدمية
٤,٩	٤,٧	٣,٩	٤,٣	٤,١	٥,٢	٣,٨	خدمة الدين / المتحصلات الجارية (متضمنة التحويلات الرسمية) ^١
٣,٨	٤,٠	٥,٤	٦,٣	٦,٢	٧,٥	٩,١	الصادرات غير البترولية (نسبة إلى الناتج المحلى الإجمالى) ^٢
٦,٣	٦,١	٨,١	٩,٣	١٠,٨	١٢,٦	١٦,٧	إجمالى المتحصلات الخدمية (نسبة إلى الناتج المحلى الإجمالى) ^٢
٢,٩	٢,٧	٣,٧	٤,٥	٥,٣	٥,٥	٦,٧	ومنها : السياحة (نسبة إلى الناتج المحلى الإجمالى) ^٢
١,٤-	٢,٧-	٣,١-	٢,٦-	٢,٠-	٢,٣-	٠,٥	ميزان المعاملات الجارية (نسبة إلى الناتج المحلى الإجمالى) ^٢
٠,٨-	٤,٣-	٤,٤-	٤,١-	١,٥	١,٨-	٣,٣	ميزان المدفوعات (نسبة إلى الناتج المحلى الإجمالى) ^٢
٧٥,٠	٦٩,٥	٥١,٩	٥٦,٣	٥٨,٢	٥٥,١	٥١,٤	إجمالى الدين الخارجى / المتحصلات الجارية (متضمنة التحويلات الرسمية)
--	١,٢	١,٠	١,٠	١,١	١,٢	١,٢	مدفوعات الفوائد على الدين الخارجى / المتحصلات الجارية (متضمنة التحويلات الرسمية)
--	٤٧٩,٦	٤١٠,٩	٦٠٢,٢	٦٩٤,٩	٦٤٠,٤	٨٤٨,٥	نسبة السيولة (%) ^٣

المصدر: البنك المركزى المصرى وحسابات وزارة المالية.
* مبدئى.

أرقام معدلة من قبل البنك المركزى المصرى.

١/ تم تقدير قيمة خدمة الدين الخارجى من واقع بيانات ميزان المدفوعات.

٢/ قامت وزارة التخطيط بتقدير قيمة الناتج المحلى الإجمالى لعام ٢٠١٣/٢٠١٢ بنحو ١٧٣٥ مليار جنيه ، مقارنة بناتج محلى إجمالى معدل قدره ١٥٤٢,٣ مليار جنيه لعام ٢٠١٢/٢٠١١.

٣/ يعكس هذا المؤشر نسبة الإحتياطي الدولى متضمن الذهب وأصول البنوك فى الخارج إلى خدمة الدين + الإلتزامات الخارجية السائلة.

جدول (٤٣): بيانات التجارة الخارجية - الميزان التجارى
طبقاً للتصنيف الإقتصادى للأمم المتحدة (BEC)

(مليون جنيه)

	٢٠١٣/٢٠١٢*	٢٠١٢/٢٠١١*	٢٠١١/٢٠١٠	٢٠١٠/٢٠٠٩	٢٠٠٩/٢٠٠٨	٢٠٠٨/٢٠٠٧	البند
	٢٦٧,٤٤٤-	٢٠٢,٩٥٠-	١٨٣,٩٣٧-	١٦٩,٢٨٢-	١٨٧,٢٨٦-	١٧٢,٤٧٧-	الميزان الكلى
	(٣١,٨)	(١٠,٣)	(٨,٧)	(٩,٦)-	(٨,٦)	(٢٨,١)	
١١١	٣١,١٠٢-	٢٨,٦١٨-	٢٣,٨٧٨-	١٧,٧٧٧-	١٥,٨٧٩-	١٧,١٨٩-	سلع غذائية أولية (للصناعة)
١١٢	٢,٠٤٦-	١,٢٩٩-	٨٤٣	١,٠٤٠-	٢٢٨	١,٩٤٩	سلع غذائية أولية (للإستهلاك)
١٢١	١٠,٩٦٨-	٢٤,٧٤٥-	١١,٠٤٩-	٧,٠٥٣-	٨,٤١٦-	٧,٩٨٥-	سلع غذائية مصنعة (للصناعة)
١٢٢	١١,٩٩١-	١١,٥٤٩-	٨,٨٩١-	٤,٨٥٥-	٣,٩٣١-	٤,٢٣٢-	سلع غذائية مصنعة (للإستهلاك)
٢١	٢٥,٢٤٤-	٢٨,٣٦٣-	٢١,٩٨٠-	١٥,٧٢٧-	١٤,١١٤-	١٥,٥٥١-	مستلزمات صناعية أولية
٢٢	٧٤,٩١١-	٦٣,٥٦٩-	٥٣,٩٢١-	٦٥,١٩٣-	٦٢,٤٥٧-	٦٧,٦٠٠-	مستلزمات صناعية مصنعة
٣١	١١,٠٦٥	٢١,٣٩٦	١٦,٥١١	٣,٧٥٧-	٥,٥٤٨-	١,١٣٣-	وقود وزيوت (خام)
٣٢	١٥,٠٥٤-	٤٥٣-	٤,١٧٢	٦,٦٦٥	٢,٠٦٠-	٤,٦١٣-	وقود مصنع وزيوت اخرى
٤١	٤١,٢٩٩-	٢٥,٤٣٢-	٣٧,٥١٥-	١٦,٣٥٢-	٣٢,١٣٥-	٢٢,٨٩٣-	سلع رأسمالية عدا معدات النقل
٤٢	١٩,٤٥٧-	١٥,٢٤٦-	١٦,٢٦٢-	١١,٢٩٢-	١١,٣٩٣-	٩,٠٠٠-	قطع غيار وأجزاء لسلع رأسمالية
٥١	٨,٧٥٢-	٦,٩٠٠-	٧,٣٢٣-	٧,٤٦٨-	٧,٥٤٣-	٧,٨٧٠-	سيارات الركوب
٥٢	٧,٥٢٥-	٦,٠٧٢-	٧,٥٥٥-	٦,٢٣٥-	٥,٢٢٧-	٦,١٠١-	سيارات اخرى
٥٣	١٥,٨٨٠-	١١,٥٥٣-	١٢,٥٢٦-	٧,٢٠٦-	٦,٥٤٦-	٧,٦١٩-	قطع غيار وأجزاء لوسائل النقل
٦١	٢,٥٧٠-	٧١٨	١,٠٨٤-	٤,٧٨١-	٩,٦٦٦-	٥٠-	سلع إستهلاكية معمرة
٦٢	١٢٨-	٢,٥٥٠	١,٠٣١	٩١٠-	٢,٩٦٩	٣٢٧	سلع إستهلاكية نصف معمرة
٦٣	١١,٧٥٥-	٣,٧٢٦-	٤,٤٣٨-	٦,٢٦٨-	٥,٧٤٨-	٣,٧٤٦-	سلع إستهلاكية غير معمرة
٧	١٧٣	٩٠-	٧٤-	٣٤-	١٨٢	٨٢٨	أخرى

المصدر: وزارة المالية - مصلحة الجمارك.
() معدل النمو السنوى.
* بيان مبدئى.

جدول (٤٤): بيانات التجارة الخارجية - الصادرات
طبقاً للتصنيف الإقتصادي للأمم المتحدة (BEC)

(مليون جنيه)

البند	٢٠٠٨/٢٠٠٧	٢٠٠٩/٢٠٠٨	٢٠١٠/٢٠٠٩	٢٠١١/٢٠١٠	٢٠١٢/٢٠١١*	٢٠١٣/٢٠١٢*
إجمالي الصادرات	٥٦,٦٣٠	٦٠,٤١٨	٦٩,٦٤٨	١٤٣,٠٨٩	١٥٩,٩٣٩	١٦٠,٥٤٩
	(٧,٢)	(٦,٧)	(١٥,٣)	(١٠٥,٤)	(١١,٨)	(٠,٤)
١١١ سلع غذائية أولية (للصناعة)	٢٥١	٢١٤	٢٧٥	٧٥٠	٦٦٨	٥٧٧
١١٢ سلع غذائية أولية (للاستهلاك)	٥,٣٧٩	٢,٤٠٩	١,٧٣٠	٧,٤٤٤	٧,٧١٢	٨,٢٨٤
١٢١ سلع غذائية مصنعة (للصناعة)	٢٣٠	٢٣٥	٤٢٢	١,٥٥٠	١,٦٨٠	١,٤٤٣
١٢٢ سلع غذائية مصنعة (للاستهلاك)	٢,٩١١	٤,٠٠٠	٢,٩٧٠	٦,٤١٩	٧,٨٧٤	٦,٧٦٨
٢١ مستلزمات صناعية أولية	١,٦٠٢	٣,٤٠٢	١,٧٩٠	٧,٠١٣	٥,٥٢٠	٦,٤٠٤
٢٢ مستلزمات صناعية مصنعة	٢٢,١٦٧	٢٦,٨٤٨	٢٦,٣١٤	٥٣,٥٥٠	٦١,٦٨٧	٦٣,٦٤٤
٣١ وقود وزيوت (خام)	٦,٥٩٨	٢٧٩	٦,٦٩٩	٢٠,١٨١	٢٨,٦٠١	٣٤,٢٧٩
٣٢ وقود مصنع و زيوت اخرى	٧,٤٣٩	١٠,٢١١	٩,٥٥٥	٢٠,٤٥٠	١٨,٦٦٨	١٦,٩٤٠
٤١ سلع رأسمالية عدا معدات النقل	١,٣٨٧	٢,٤٥٨	١٣,٢٧٣	٢,٦٥٠	١,٦١٩	١,٢٢٨
٤٢ قطع غيار وأجزاء سلع رأسمالية	٤٥٤	١٩٤	٤٥٣	٨٢٥	٩٦٣	٩٤٦
٥١ سيارات الركوب	٢٦	٣٦	١٨٨	٢٥٠	٤١٥	٣٤٦
٥٢ سيارات اخرى	٢٢٧	١,٣٢٨	١٥٢	١,٥٠٠	٩٧٥	٩٥٦
٥٣ قطع غيار وأجزاء لوسائل النقل	١٠٤	١٥٧	٥٣٣	١,١١٩	١,٧٧٠	٩٠٤
٦١ سلع إستهلاكية معمرة	٢,٣٦٦	٥٢٢	٢٦٩	٣,٥٣٨	٤,٧٢٠	٣,٥٢١
٦٢ سلع إستهلاكية نصف معمرة	٣,٢٧٢	٥,٩١٢	٢,٥١٧	٨,١٢٥	٨,٤٩٤	٨,٤٧٦
٦٣ سلع إستهلاكية غير معمرة	١,٣٣١	٢,٠٢٠	٢,٤٩٧	٧,٦١٩	٨,٥٣٠	٥,٥٨٧
٧ أخرى	٨٨٥,٧	١٩٣,٠	١١,٠	١٠٨,٠	٤٢	٢٤٧

المصدر: وزارة المالية - مصلحة الجمارك.

() معدل النمو عن الفترة المقابلة في العام السابق.

* بيان مبدئي

جدول (٤٥): بيانات التجارة الخارجية - الواردات
طبقاً للتصنيف الإقتصادي للأمم المتحدة (BEC)

(مليون جنيه)

البند	٢٠٠٨/٢٠٠٧	٢٠٠٩/٢٠٠٨	٢٠١٠/٢٠٠٩	٢٠١١/٢٠١٠	٢٠١٢/٢٠١١*	٢٠١٣/٢٠١٢*
إجمالي الواردات	٢٢٩,١٠٧	٢٤٧,٧٠٤	٢٣٨,٩٣٠	٣٢٧,٠٢٦	٣٦٢,٨٨٩	٤٢٧,٩٩٣
	(٢٢,٢)	(٨,١)	(٣,٥)-	(٣٦,٩)	(١١,٠)	(١٧,٩)
١١١ سلع غذائية أولية (للصناعة)	١٧,٤٤٠	١٦,٠٩٣	١٨,٠٥٢	٢٤,٦٢٨	٢٩,٢٨٦	٣١,٦٧٩
١١٢ سلع غذائية أولية (للإستهلاك)	٣,٤٣١	٢,١٨١	٢,٧٧٠	٦,٦٠٠	٩,٠١٠	١٠,٣٣١
١٢١ سلع غذائية مصنعة (للصناعة)	٨,٢١٥	٨,٦٥١	٧,٤٧٥	١٢,٥٩٩	٢٦,٤٢٥	١٢,٤١١
١٢٢ سلع غذائية مصنعة (للإستهلاك)	٧,١٤٣	٧,٩٣١	٧,٨٢٥	١٥,٣١٠	١٩,٤٢٣	١٨,٧٥٩
٢١ مستلزمات صناعية أولية	١٧,١٥٢	١٧,٥١٦	١٧,٥١٧	٢٨,٩٩٢	٣٣,٨٨٣	٣١,٦٤٧
٢٢ مستلزمات صناعية مصنعة	٨٩,٧٦٧	٨٩,٣٠٤	٩١,٥٠٧	١٠٧,٤٧١	١٢٥,٢٥٦	١٣٨,٥٥٥
٣١ وقود وزيوت (خام)	٧,٧٣١	٥,٨٢٨	١٠,٤٥٦	٣,٦٧٠	٧,٢٠٥	٢٣,٢١٤
٣٢ وقود مصنع وزيوت اخرى	١٢,٠٥١	١٢,٢٧١	٢,٨٩٠	١٦,٢٧٨	١٩,١٢١	٣١,٩٩٥
٤١ سلع رأسمالية عدا معدات النقل	٢٤,٢٨٠	٣٤,٥٩٤	٢٩,٦٢٥	٤٠,١٦٥	٢٧,٠٥١	٤٢,٥٢٧
٤٢ قطع غيار وأجزاء سلع رأسمالية	٩,٤٥٤	١١,٥٨٨	١١,٧٤٥	١٧,٠٨٧	١٦,٢٠٩	٢٠,٤٠٣
٥١ سيارات الركوب	٧,٨٩٦	٧,٥٨٠	٧,٦٥٦	٧,٥٧٣	٧,٣١٦	٩,٠٩٨
٥٢ سيارات اخرى	٦,٣٢٨	٦,٥٥٥	٦,٣٨٧	٩,٠٥٥	٧,٠٤٧	٨,٤٨٠
٥٣ قطع غيار وأجزاء لوسائل النقل	٧,٧٢٣	٦,٧٠٣	٧,٧٣٩	١٣,٦٤٥	١٣,٣٢٣	١٦,٧٨٤
٦١ سلع إستهلاكية معمرة	٢,٤١٦	١٠,١٨٨	٥,٠٥٠	٤,٦٢١	٤,٠٠١	٦,٠٩١
٦٢ سلع إستهلاكية نصف معمرة	٢,٩٤٥	٢,٩٤٣	٣,٤٢٧	٧,٠٩٤	٥,٩٤٤	٨,٦٠٤
٦٣ سلع إستهلاكية غير معمرة	٥,٠٧٦	٧,٧٦٨	٨,٧٦٥	١٢,٠٥٧	١٢,٢٥٦	١٧,٣٤٢
٧ أخرى	٥٨	١١	٤٥	١٨٢	١٣٣	٧٥

المصدر: وزارة المالية - مصلحة الجمارك.
() معدل النمو عن الفترة المقابلة في العام السابق.
*بيان مبدئي.

جدول (٤٦): حصيلة الصادرات البترولية

(مليون دولار)

يوليو - ديسمبر *٢٠١٣/٢٠١٢	*٢٠١٢/٢٠١١	٢٠١١/٢٠١٠	٢٠١٠/٢٠٠٩	٢٠٠٩/٢٠٠٨	٢٠٠٨/٢٠٠٧	
٦,٤٣٣	١٣,١٢٩	١٢,١٣٦	١٠,٢٥٩	١١,٠٠٥	١٤,٤٧٣	إجمالي الصادرات البترولية
٣,٤٩٤	٧,١١٥	٥,٦٦٢	٤,٤٧٥	٤,٠٠٤	٤,٩١١	البترول الخام
٢,٩٣٩	٦,٠١٤	٦,٤٧٤	٥,٧٨٤	٧,٠٠٠	٩,٥٦٢	منتجات بترولية

المصدر: البنك المركزي المصري

* بيان مبدئي.

جدول (٤٧): أهم مؤشرات قطاع السياحة

يوليو - ابريل *٢٠١٣/٢٠١٢	*٢٠١٢/٢٠١١	٢٠١١/٢٠١٠	٢٠١٠/٢٠٠٩	٢٠٠٩/٢٠٠٨	٢٠٠٨/٢٠٠٧	
١٠,٢٥٦	١٠,٩٥٢	١١,٩٣١	١٣,٧٥٨	١٢,٢٩٣	١٢,٢٩٤	عدد السياح الوافدين (بالألف سائح)
١٢٥,٦٨٧	١٣١,٧٦٨	١٢٤,٥٧١	١٣٦,٣٧٠	١٢٣,٣٨٣	١٢٧,٣٧١	عدد الليالي السياحية (بالألف ليلة)
١٢,٣	١٢,٠	١٠,٤	٩,٩	١٠,٠	١٠,٤	متوسط عدد الليالي السياحية (للسائح)
^١ ٨٠,٧٧	٩٤,٤١٩	١٠,٥٨٩	١١,٥٩١	١٠,٤٨٨	١٠,٨٢٧	الدخل من السياحة (مليون دولار)
--	٧١	٨٥	٨٥	٨٥	٨٥	الدخل من السياحة موزعاً على عدد الليالي السياحية (دولار لكل ليلة)

المصدر: وزارة السياحة.

* بيان مبدئي.

-- بيان غير متاح.

١/ يعكس الفترة يوليو - مارس ٢٠١٣/٢٠١٢.

جدول (٤٨): حركة الملاحة في قناة السويس

يوليو - مارس *٢٠١٣/٢٠١٢	*٢٠١٢/٢٠١١	٢٠١١/٢٠١٠	٢٠١٠/٢٠٠٩	٢٠٠٩/٢٠٠٨	٢٠٠٨/٢٠٠٧	
١٢,٥٨١	١٧,٦٦٤	١٨,٠٥٠	١٧,٥٠٤	١٩,٣٥٤	٢١,٠٨٠	إجمالي عدد السفن ^١
٦٨٥	٩٣٩	٨٩٧	٧٨٧	٨١١	٨٩١	صافي حمولة السفن العابرة (مليون طن)
٣,٧٧٦	٥,٢٠٨	٥,٠٥٣	٤,٥١٧	٤,٧٢١	٥,١٥٥	إجمالي الحصيلة (مليون دولار)

المصدر: البنك المركزي المصري وهيئة قناة السويس.

* مبدئي.

١/ تشمل حاويات البترول والسفن الأخرى.

جدول (٤٩): الصادرات حسب التوزيع الجغرافي

(مليون دولار)

يوليو - ديسمبر *٢٠١٣/٢٠١٢	*٢٠١٢/٢٠١١	٢٠١١/٢٠١٠	٢٠١٠/٢٠٠٩	٢٠٠٩/٢٠٠٨	٢٠٠٨/٢٠٠٧	
١٣,٤٤٧	٢٦,٩٧٦	٢٦,٩٩٣	٢٣,٨٧٣	٢٥,١٦٩	٢٩,٣٥٦	جملة الصادرات
٥,٠١٢	١٠,٩٧٥	١١,٤٣٧	٨,٤٨٠	٨,٥٤٤	٩,٨٠٨	الإتحاد الأوروبي
٩٥٩,٤	١,٤١٩	١,٧٠٥	١,٠٧٣	٨٩٩	١,٣٤٣	الدول الأوروبية الأخرى
٢,٣٤٨	٣,٤٣١	٣,٦٠٠	٤,٤٠٩	٦,٤٢٢	٩,٢٧٩	الولايات المتحدة الأمريكية
٢,٥٥٥	٥,٣٢٤	٤,٨٦٥	٤,٧٦١	٣,٨٥٢	٣,١٥٦	الدول العربية
٢,٠٩٧	٤,٦٢٠	٤,٠٢٦	٣,٤٠٠	٣,١٤٤	٤,٣٦٤	الدول الآسيوية (غير العربية)
٢٢٥	٤٩٩	٥٤٣	٣٨١	٦٤٠	٧٨٦	الدول الأفريقية (غير العربية)
٨	٢٢	١٥	١٨	١٤	٢١	استراليا
٢٤٣	٦٨٥	٨٠٢	١,٣٥١	١,٦٥٤	٥٩٧	دول ومناطق أخرى

المصدر: البنك المركزي المصري.

* بيان مبدئي.