

القسم السابع

القطاع المالى و الإستثمارات

٥٥	المؤشرات الرئيسية لسوق المال-----	جدول (٣١)
٥٦	عمليات الإستحواذ فى السوق المصرية-----	جدول (٣٢)
٥٧	أهم الشركات التى تم خصصتها أو تصفيتا-----	جدول (٣٣)
٥٧	تطور برنامج الخصصة-----	جدول (٣٣) تابع
٥٨	أداء مؤشرات IFCG للأسواق الناشئة-----	جدول (٣٤)
٥٩	الأرصدة القائمة لأذون الخزانة وفقاً للقطاعات الحائزة لها-----	جدول (٣٥)
٦٠	محفظة الأوراق المالية لدى البنوك-----	جدول (٣٦)
٦١	صافى الإستثمارات الأجنبية المباشرة موزعة بحسب الدول-----	جدول (٣٧)

جدول (٣١): المؤشرات الرئيسية لسوق المال^١

يونيو-١٣	مايو-١٣	ابريل-١٣	مارس-١٣	يونيو-١٢	يونيو-١١	يونيو-١٠	يونيو-٠٩	يونيو-٠٨
٤,٧٥٢	٥,٤٣٩	٥,١٩٦	٥,٠٩٩	٤,٧٠٩	٥,٣٧٣	٦,٠٣٣	٥,٧٠٣	٩,٨٢٧
-١٢,٦	٤,٧	١,٩	-٧,١	٠,٥	-٢,٧	-٧,٩	-٣,٨	-١١,١
١,٩	١,٠	٠,٩	١,٣	٢,٦	١,٢	١,٣	٢,٠	١,٠
٣٢٢	٣٦١	٣٥٦	٣٥٥	٣٤٠	٤٠٠	٤١٠	٤٦٤	٨١٣
١٨,٦	٢٠,٨	٢٠,٥	٢٠,٥	٢٢,٠	٢٩,٢	٣٤,٠	٤٤,٥	٩٠,٨
٢١٠	٢١١	٢١١	٢١١	٢١٢	٢١١	٢١٥	٣٣٣	٣٧٥
١٠,٨٣٦	٩,٩٨٩	٨,٩٠٣	٢٧,٤٦٠	١١,٨٣٨	٢٠,٥١٥	٤٦,٥٠٧	٦٠,٢٨٥	٤٧,١٧١
٨,٥	١٢,٢	-٦٧,٦	١٢٠,٨	-٦٤,٣	١٢,٨	٦٠,٩	٦٩,٣	-٣٣,٠
-٨,٥	-٦٩,٨	-٢٥,٧	٧٨	-٤٢,٣	-٥٥,٩	-٢٢,٩	٢٧,٨	٤٢,٨
--	--	٣١٩,٦٩١	٣٢٦,٥٥٠	٢٨٥,٣١١	٢٢٤,٨٣٧	١٧١,٦٦٥	٩٧,٥٨٦	٨٤,٥٤٧
--	--	٣٠٦,٤٢٩	٣١٢,٩٢٩	٢٧٠,٦٨٥	٢٠٦,٨٩١	١٥٩,٨٩٠	٩٢,٦٢٥	٧٨,٧٧١
--	--	٣٠٦,٣١٧	٣١٢,٨١٧	٢٧٠,٥٦٧	٢٠٦,٧٦٧	١٥٩,٦٧٧	٩٢,٥٠٠	٧٤,٥٠٠
--	--	٣,٤٦٨	٣,٥٣٠	٤,٢٨٥	٦,٧١٨	٥,٤٢٣	٣,٠٩٦	٣,٨٨٠
--	--	٤,٧٩٤	٥,٠٩١	٥,٣٤١	٦,٢٢٨	٦,٣٥٢	١,٨٦٥	--
٦٠	٨	-٥٤	٢١٨	-٦٢	-١٦٦	٤٣	-١٠٦	١٩٩
٨٣,١٤٩	-١٢,٩٩٣	-٢٨,٩٢٩	-٢٩,٦٥٤	-١٦٦,٩٣٠	-٥٩,٩٩٤	٩٣,٦١٠	٥٦٢	٢٣,٢٥٥
٣٢	٢١	٢٥	٦٩	١٩	٢٠	٢٢	١٢	٢٠
١١,٠	١٢,٤	١٢,١	١٢,١	١٠,٩	١٣,٠	١٢,٦	١١,٥	١٥,٧
٨,٥	٧,٥	٧,٩	٩,٩	٨,٤	٧,٥	٧,٥	٧,٢	٦,٥
١,٥	١,٥	١,٦	٢,٦	١,٥	٣,٧	٤,٥	١١,٢	٤,٩

المصدر: البورصة المصرية وهيئة سوق المال والبنك المركزي المصري.

-- بيان غير متاح.

١/ جدير بالذكر أنه تم إغلاق البورصة المصرية خلال الفترة من ٢٠١١/١/٢٨ وحتى ٢٠١١/٣/٢٢ عقب الأحداث التي مرت بها مصر منذ اندلاع الثورة.

٢/ أكبر ٣٠ شركة من حيث السيولة والقيمة. المؤشر = ١٠٠٠ في ١٩٩٨/١/١.

٣/ على أساس الإنحراف المعياري للعوائد اليومية خلال الفترة.

٤/ يمثل ناتج ضرب عدد الأسهم القائمة في سعر السوق السائد.

٥/ قامت وزارة التخطيط بتقدير قيمة الناتج المحلي الإجمالي لعام ٢٠١٣/٢٠١٢ بنحو ١٧٣٥ مليار جنيه، مقارنةً بناتج محلي إجمالي معدل قدره ١٥٤٢,٣ مليار جنيه لعام ٢٠١٢/٢٠١١.

٦/ تتضمن سندات الخزنة (شاملة المتعاملون الرئيسيون)، وسندات الإسكان، وسندات التنمية.

٧/ تم قيد سندات التوريق في بورصة الأوراق المالية اعتباراً من سبتمبر ٢٠٠٦.

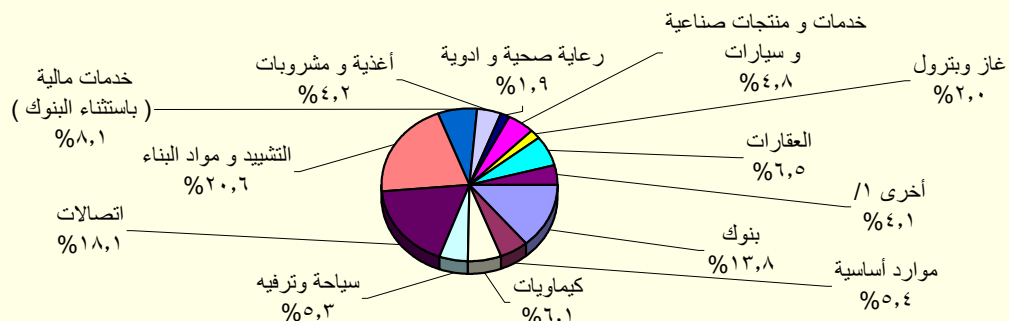
٨/ يعرف أيضاً بمعدل السعر على العائد، ويقاس بنسبة سعر السوق لكل سهم إلى أرباحه السنوية.

٩/ محسوب على أداء أنشطة ٥٠ شركة.

١٠/ الكوبون السنوي الموزع / سعر السهم الجارى.

١١/ شهد الشهر محل الدراسة تنفيذ صفقة على الشركة المصرية لخدمات التليفون المحمول (Mobinil) بقيمة ١٩ مليون جنيه ونسبة استحواد قدرها ٩٣,٩% بتاريخ ٢٧ مايو ٢٠١٢.

شكل (٢١): رأس المال السوقي بحسب القطاعات (٣١ مايو ٢٠١٣)



المصدر: النشرة الشهرية لبورصة القاهرة والأسكندرية.

١/ تتضمن قطاعات المعدات الكهربائية والهندسية، الإعلام، التجارة، تكنولوجيا المعلومات، الزراعة والصيد، الورق والتعبئة والبلاستيك، المطاحن والتخزين، خدمات متنوعة، خدمات التجزئة، و سلع الإستهلاك العائلي.

جدول (٣٢): عمليات الإستحواذ فى السوق المصرية
(أغسطس ٢٠٠٨ - مارس ٢٠١٣)

التاريخ	المشتري	الورقة المالية	القيمة (مليون جنيه)	نسبة الإستحواذ (%)
مارس-١٣	بنك قطر الوطنى	البنك الأهلى سوسيتيه جنرال	١٦٦٤٩,٧	٩٧,٠
ديسمبر-١٢	الرتيم للتنمية والتعمير	روبكس لتصنيع البلاستيك	٤٨,٢	٦١,٨
يوليو-١٢	أوليمبك جروب للإستثمارات المالية	دلنا الصناعية - ايديال	١٠٤,٦	٦,٥
مايو-١٢	فرانس تليكوم	الشركة المصرية لخدمات التليفون المحمول (موبينيل)	١٩٠١٩,٠	٩٣,٩
مايو-١٢	الكترولوكس كونتر اكينج اكينج اكينج	اوليمبك جروب للإستثمارات المالية	٣٧,٧	١,٥
يناير-١٢	رواسى للإستثمار العقارى	نماء للتنمية و الإستثمار	٢١٦,٩	٣٢,٦
ديسمبر-١١	قافلة للتجارة و التوزيع	بى تك للتجارة و التوزيع	٢١,٤	٩,٢
ديسمبر-١١	اوراسكوم للاتصالات و العلام و التكنولوجيا القابضة	الشركة المصرية لخدمات التليفون المحمول (موبينيل)	٨٦٦,٠	٢٠,٠
ديسمبر-١١	رواسى للإستثمار العقارى	نماء للتنمية و الإستثمار	٤٤٥,٠	٦٦,٩
نوفمبر-١١	قافلة للتجارة و التوزيع	بى تك للتجارة و التوزيع	٢٠٣,٨	٨٧,٨
نوفمبر-١١	الكترولوكس كونتر اكينج اكينج اكينج	اوليمبك جروب للإستثمارات المالية	٢٣٩٨,٤	٩٨,٣
سبتمبر-١١	مستثمرون أفراد	بيراميدز كابيتال لتداول الاوراق المالية	٢,٠	١٠,٠
يناير-١١	مجموعة من المستثمرين	بلتون المالية القابضة	٦٤,٨	٨٩,٢
يناير-١١	البنك الوطنى للتنمية	القاهرة الوطنية للإستثمار و الاوراق المالية	٣٣,٩	٢٤,٨
ديسمبر-١٠	المصرية القابضة للغازات الطبيعية (ايجاس)	غاز مصر	٦٧٤,٢	٨٠,٠
اغسطس-١٠	شارم دريمز القابضة للسياحة و الفنادق	رواد مصر للإستثمار السياحي	٦٢,٩	١٠,١
اغسطس-١٠	الشركة المصرية العامة للسياحة و الفنادق	التعمير السياحي	٥٦,٦	٦٥,٣
يوليو-١٠	البنك الأهلى المتحد (شركة مساهمة بحرينية)	البنك الأهلى المتحد (مصر)	٩٨٤,٩	٤٤,٤
يناير-١٠	مجموعة سليمان القابضة للإستثمارات المالية ^١	لورد للإستيراد و التصدير	٨٢,٥	١٠٠,٠
يناير-١٠	مجموعة سليمان القابضة للإستثمارات المالية ^١	لورد للصناعات الدقيقة	٩٥,٧	٩٦,٩
يناير-١٠	مجموعة سليمان القابضة للإستثمارات المالية ^١	لورد انترناشونال	٦٥,١	١٠٠,٠
يناير-١٠	سامكريت للإستثمار الهندسى	سامكريت مصر	٤٠٧١,٠	٩٩,٦
ديسمبر-٠٩	Beltone Partners Holding Ltd	بلتون المالية القابضة	٧٢,٦	٩٩,٨
ديسمبر-٠٩	الجونة للنقل السياحي	الشركة الدولية القابضة للفنادق	١٩٤٤,٤	٩٩,٧
ديسمبر-٠٩	مستثمرون أفراد	الكان القابضة	١٢,٥	١٢,٧
ديسمبر-٠٩	لافارج بيلدينج ماتريالز تريدينج ايجيبت	لافارج للأسمنت مصر	١٥٤٦٦,٠	٥٣,٧
نوفمبر-٠٩	أوليمبك جروب للإستثمارات المالية ^٢	القاهرة للصناعات المغذية	٦٦,٤	٩٨,٨
اغسطس-٠٩	أوراسكوم لصيانة مصانع الأسمدة ^١	المصرية للأسمدة	٣٤٦٨,٨	١٠٠,٠
يونيو-٠٩	Global Investment And Management Group Limited	المنصورة للراتنجات و الصناعات الكيماوية	٢٩,١	٦٩,١
ابريل-٠٩	البنك الوطنى للتنمية	الوطنية للزجاج و البلور	١٨٢,٥	٨٨,٣
ابريل-٠٩	مؤسسة التمويل الدولية (IFC)	بنك الإسكندرية	١١٠٦,٨	٩,٨
مارس-٠٩	مستثمر هندى	الإسكندرية للخدمات الطبية - مركز الإسكندرية الطبي	٩٦,٧	٨٦,٤
مارس-٠٩	حديد البحر الأحمر	مصر الوطنية للصلب (عتاقة)	١٤,٨	٤,٠
ديسمبر-٠٨	حديد البحر الأحمر	مصر الوطنية للصلب (عتاقة)	٣٥٥,٨	٩٦,٠
ديسمبر-٠٨	مجموعة من المستثمرين	جنرال للهندسة و المحركات	٢,٦	٤٢,٦
ديسمبر-٠٨	النعم القابضة للإستثمارات	النعم للإستثمارات المالية	٩,٥	٣٨,٠
اكتوبر-٠٨	شركة ماك القابضة للصناعة	شركة الإسفنج المصرية	١٩,٢	٢٨,٨
سبتمبر-٠٨	شركة شركاء بلتون القابضة المحدود	بلتون المالية القابضة	٦٨,٦	٩٩,٩
سبتمبر-٠٨	Prime Industrial Holding	الوطنية للزجاج و البلور	١٩٢,١	٨٨,٣
سبتمبر-٠٨	شركة أبو ظبى للخدمات المالية	السلام للوساطة فى الاوراق المالية	٢١,٠	٧٠,٠
اغسطس-٠٨	المصرية لصناعة المنسوجات	دايس للملابس الجاهزة	٨٨,٠	٦٠,٠

المصدر: النشرة الشهرية للبورصة المصرية.

١/ القيمة بالدولار الأمريكى.

٢/ عملية تبادل أسهم.

جدول (٣٣): أهم الشركات التي تم خصصتها أو تصفيتها
(من ١٩٩٣ - ١٩٩٤ وحتى ٣١ مايو ٢٠١٣)

(مليون جنيه)

طريقة البيع	عدد الشركات	النسبة المبيعة	قيمة البيع
اجمالي	٢٨٢		٥٣,٦٤٤
بيع اقلية، ومنها:	٣٨		٦,٠٦٤
أسمنت بورتلاند حلوان		%٥٢	١,٢٠٢
أسمنت العامرية		%٧١	٧٦٨
البويات والصناعات الكيماوية		%٦٢	٦٩٢
المشروعات الصناعية والهندسية		%٩٠	٢٩٩
بيع اقلية، ومنها:	٢٣		١١,٠٠٣
المصرية للاتصالات		%٢٠	٥,١٢٢
سیدی کریر للبتر وكيموايات - سيدبك		%٢٠	١,٦٢٦
شركة طلعت مصطفى القابضة		%٤	٩٣٢
الشرقية للدخان		%٣٤	٥٤٩
تصفية	٣٤		--
بيع كأصول	٤٤		٣,٤٣٧
بيع لمستثمر رئيسي، ومنها:	٨٥		٣٢,٢٠٨
بنك الإسكندرية		%٨٠	٩,٢٧٤
المصرية للأسمدة		%٤٦	١,٩٧١
السويس للأسمت		%٣٣	١,٨٠٠
أسمنت اسيوط		%١٠٠	١,٣٨٠
بيع لإتحاد العاملين المساهمين، ومنها:	٣٣		٩٣٢
وادی كوم أمبو لاستصلاح الاراضی		%١٠٠	٧٠
العربية لاستصلاح الاراضی		%١٠٠	٦١
العامة لاستصلاح الاراضی		%١٠٠	٦٠
مضارب الغربية		%٩٠	٥١
مصانع أو وحدات مبيعة أو موجرة	٢٥		--

المصدر: وزارة الإستثمار ونشرة البورصة المصرية.
-- بيان غير متاح.

جدول (٣٣ - تابع): تطور برنامج الخصخصة
(١٩٩٢/ ١٩٩١ - ٢٠٠٩ / ٢٠١٠)*

(مليون جنيه)

الإجماليات		شركات قطاع عام أخرى		بيع المشروعات المشتركة ^{٢/}		بيع مشروعات قانون ٢٠٣ ^{١/}		
العدد	الحصيلة	العدد	الحصيلة	العدد	الحصيلة	العدد	الحصيلة	
٤١٨	١١	-	-	-	-	٤١٨	١١	١٩٩١ - يونيو ١٩٩٤
٨٦٧	١٤	-	-	-	-	٨٦٧	١٤	١٩٩٥/١٩٩٤
٩٧٧	١٢	-	-	-	-	٩٧٧	١٢	١٩٩٦/١٩٩٥
٤,٥٩٥	٢٩	-	-	-	-	٤,٥٩٥	٢٩	١٩٩٧/١٩٩٦
٢,٤٨٧	٢٣	-	-	-	-	٢,٤٨٧	٢٣	١٩٩٨/١٩٩٧
١,٨٢٤	٣٣	-	-	-	-	١,٨٢٤	٣٣	١٩٩٩/١٩٩٨
٤,٧٠٨	٤٠	١٤	١	١٤	١	٤,٦٩٤	٣٩	٢٠٠٠/١٩٩٩
٣٧٠	١٨	-	-	١١٨	٧	٢٥٢	١١	٢٠٠١/٢٠٠٠
٩٥٢	١٠	-	-	٨٧٩	٣	٧٣	٧	٢٠٠٢/٢٠٠١
١١٣	٧	-	-	٦٤	١	٤٩	٦	٢٠٠٣/٢٠٠٢
٥٤٣	١٣	-	-	١١٥	٤	٤٢٨	٩	٢٠٠٤/٢٠٠٣
٥,٦٤٣	٢٨	٥,١٢٢	١	٤,٨١٩	١٢	٨٢٤	١٦	٢٠٠٥/٢٠٠٤
١٣,٦٠٧	٥٣	٩,٢٧٤	١	١,٥٥٩	٧	٢,٧٧٤	٤٥	٢٠٠٧/٢٠٠٦
٣,٩٨٣	٣٦	-	-	٣,٢٣٨	١٦	٧٤٥	٢٠	٢٠٠٨/٢٠٠٧
١,٢١٣	١٧	-	-	٨٣	٢	١,١٣٠	١٥	٢٠٠٩/٢٠٠٨
٥٠	٤	-	-	٥٠	٤	-	-	* ٢٠١٠/٢٠٠٩

المصدر: وزارة الإستثمار

* بيانات مبدئية . جدير بالذكر أنه قد تم إرجاء برنامج الخصخصة خلال معظم السنة المالية ٢٠٠٨/٢٠٠٩ في ضوء إعداد "برنامج الملكية الشعبية" والذي تم تأجيله من جراء أثر الأزمة المالية العالمية على السوق المحلي.

١/ يتضمن بيع الاراضی غير المستغلة.

٢/ تعبر بيانات الشركات المشتركة عن قيمة مساهمة القطاع العام بها.

جدول (٣٤): أداء مؤشرات IFCI / S&P للأسواق الناشئة ^١

الترتيب	الأسواق الناشئة ^٢	العائد (%)	
		التغير السنوى (منذ بداية العام) مايو-١٣	التغير الشهري مايو-١٣
١	مصر	-٩,٧	٤,٤
٢	بولندا	-٦,٨	٣,٣
٣	ماليزيا	٦,٦	٣,٢
٤	المجر	٠,٦	٢,٣
٥	تايبوان	٤,٩	٠,٩
٦	الصين	-١,٩	٠,٣
٧	كوريا	-٤,٨	٠,٠
٨	اندونيسيا	١٣,٢	-٢,٦
٩	التشيك	-١٨,١	-٣,٢
١٠	الهند	-٢,٩	-٣,٤
١١	تركيا	٤,٨	-٤,٦
١٢	روسيا	-١٠,٦	-٤,٧
١٣	الفلبين	١٥,٧	-٥,١
١٤	تايلاند	١١,١	-٥,٢
١٥	المغرب	-٤,٥	-٥,٥
١٦	جنوب أفريقيا	-١٤,٢	-٦,٠
١٧	المكسيك	-٢,٢	-٦,٦
١٨	البرازيل	-٧,٦	-٧,٤
١٩	شيلي	-٦,٢	-٧,٤
٢٠	بيرو	-٢١,٧	-٧,٨

المصدر: التقرير الشهري للبورصة المصرية

١/ بناء على مؤشر أسعار ستاندرد آند بورز/ هيئة التمويل الدولية (IFCI). يقيس المؤشر الأداء اليومي لأكثر الأسهم نشاطاً في البورصات المحلية، حتى لو لم تكن متاحة أمام المستثمرين الأجانب.

٢/ تم استبعاد الأرجنتين من مؤشر أسعار ستاندرد آند بورز/ هيئة التمويل الدولية (IFCI) اعتباراً من ٢١ سبتمبر ٢٠٠٩، كما كان قد تم استبعاد فنزويلا من مؤشرات ستاندرد آند بورز/ هيئة التمويل الدولية للأسواق الناشئة في ١١ ابريل ٢٠٠٧.

جدول (٣٥): الأرصدة القائمة لأذون الخزانة وفقا للقطاعات الحائزة لها

(مليون جنيه)

يونيو-٠٨	يونيو-٠٩	يونيو-١٠	يونيو-١١	يونيو-١٢	يناير-١٣	فبراير-١٣	مارس-١٣	ابريل-١٣
١٤٦,٤٣٩	٢٣٩,٠٨٠	٢٦٦,١٢١	٣٥٦,١٠٣	٣٧٣,٣٩٨	٣٨١,٦٠٣	٣٩٠,٧٥٦	٤٠٦,١٠٦	٤١٨,٥٠٦
إجمالي الأرصدة القائمة								
--	٤,٩٤٥	٣٨,٣٧٠	٢٤,٥٤٢	٨٠٠	٧٥٨	٧٢٢	٦٩٨	١,٢٠٥
العملاء الاجانب	١٧	٩٨٨	٨٠٠	١,٠٣٤	١,٢٠٤	١,٤١٢	١,٠٦٢	٩٠٥
شركات التعامل فى الأوراق المالية	٧١	٥,٢٠٨	٥,٩٢٦	٨,٩٦٦	١٤,٦٢٨	١٣,٨٩٠	١١,٤٩٥	٩,٦٨١
الشركات القابضة و الإستثمارية	١٠٠,٠٦٣	١٩٤,٩٢٩	١٧٦,٥٢٠	٢٥٠,١٠٢	٢٥٧,١٤٩	٢٦٣,٨٩٨	٢٧٨,٤٠٨	٢٩١,٣٧٤
البنوك	٥٩,٤٢٩	١١٠,٤٨٢	٩١,٢٧٦	١١٦,٨٩٢	١٣٥,٦٩٣	١٣٦,٧٨٩	١٤٢,٤٧٧	١٤٩,٠٦٨
بنوك قطاع عام	٣٨,٧٨٣	٦٧,٥٧٠	٦٦,٥٣٠	١١٠,٣١٩	١٠٥,٤٥١	١١٠,١٢٩	١١٦,٨١٨	١٢٠,٩٩٤
بنوك قطاع خاص	--	٩,٢٢٢	١٠,٧٤٨	٩,٣٠٤	١٢,٢٧٩	١٣,٦٤١	١٤,٧٨٠	١٥,١٣٥
بنوك فروع أجنبية	١,٨٥١	٢,٧١٥	٢,٧٤٩	٨٢٠	٦٧	٠	٠	٠
بنك الإستثمار القومى	--	٤,٩٤٠	٥,٢١٧	١٢,٧٦٧	٤,٩٧٨	٣,٣٢٩	٤,٣٣٢	٦,١٧٦
بنوك متخصصة	٠	٠	٠	٠	١٥	١٠	١	١
سماسرة النقد الاجنبى	٨١	١,٥٦٨	١,٨٠٣	٦,٤٩١	١٢,٥١٠	١٢,٩٥٦	١٢,٥٨٢	١٣,٥٢٩
شركات التأمين	--	١,٠٩٥	٩٤١	٥,٠٢٨	٩,٣٠٢	١٠,٩٧٧	١٠,٤٩٠	١١,١٦٩
قطاع عام	--	٤٧٣	٨٦٢	١,٤٦٣	٣,٢٠٨	١,٩٧٩	٢,٠٩٢	٢,٣٦٠
قطاع خاص ^١	١٢,٤٤٢	٢٤,٧٣١	٣٣,٠٣٤	٤٤,٤٨٤	٤٧,١٩٣	٦٣,٩٥٠	٦٨,٢٤٧	٦٨,٥٣٣
صناديق الإستثمار	١,٠١٦	١,٠٩٦	٧٥٧	٨,٦٤١	٥,٦٦٠	١٠,٤٣٠	١٠,٠٣٩	٩,٩٩٦
صناديق التأمين	--	١٦٨	١٩٧	٤٤١	٦٨٦	٤٦٦	٤٧٠	٣٥٤
قطاع الاسكان و التعمير	٠	٣	٥٠	٧٦	١٩٠	١٤٣	١٤٣	١١٥
قطاع التجارة	٦٠	٩١	٢٢٩	٢٦٨	٦٨٨	٩٤٠	١,٠٠٧	٨٩١
قطاع الصناعات التحويلية	--	٤٢	٥٣١	٣٠٠	١٢٧	١٢٥	١٢٤	١٧١
القطاع المالى	--	١	٢١	٥٣	٨٥	٥٩	٥٢	١١٩
قطاع النقل و المواصلات/ الكهرباء/ غاز/ صحة	١١	٤٩٥	١,٨١٦	٣,٣٠٢	١٢,٨٧٨	٧,١٩٣	٦,٥٢١	٥,٩٠١
القطاع الافراد	--	٢,٠١٠	١,٩٢٢	١,٨٩٨	٢,٤٠٥	٢,٦٤٦	٢,٩٠٧	٣,٢٠٦
قطاع البترول و التعدين	١١٢	٩٤	٨٥٠	١,٨٧١	١,٢٨٠	٤٨٨	٨٠٤	٥٤٧
قطاع الخدمات	٤٠٦	٢,٧١١	٣,٢٩٥	٣,٦٣٤	١٢,٦٨٩	١١,٤٤٨	١١,٥٤٧	١١,٩٧٩
مجالات أخرى ^١								

المصدر: البنك المركزى المصرى.

-- بيان غير متاح.

١/ يتضمن شركات التأمين الخاصة و الفروع الاجنبية.

٢/ تتضمن ٤٥ مليار جنيه أذون خزانه (صكوك) أصدرت لصالح البنك المركزى المصرى وفقا للإتفاق مع وزارة المالية لاستخدامها فى عمليات السوق المفتوح. وجدير بالذكر فقد تم إهلاك كافة الأذون المصدره لصالح البنك المركزى خلال الربع الأول من عام ٢٠٠٦/٢٠٠٧.

جدول (٣٦) محفظة الأوراق المالية لدى البنوك^١

(مليون جنيه)

يونيو-٠٨	يونيو-٠٩	يونيو-١٠	يونيو-١١	يونيو-١٢	يناير-١٣	فبراير-١٣	مارس-١٣	ابريل-١٣
٢٠١,٨٥٨	٣٣٢,٥٩٧	٤٠٥,٨٩٥	٤٧٤,١٧٦	٥٥٥,٣٢٦	٦٠٦,٤٧٢	٦١٧,٧٣٢	٦٢٩,٤٧٦	٦٣٥,٧٧٠
١٦٨,١٨٢	٢٩٧,١٩٤	٣٣٨,٨٣٤	٤٤٢,٦٤٨	٤٩٤,٩٣٤	٥٢٨,٧٠١	٥٣٩,١٣٠	٥٥١,٢٤٥	٥٥٦,٥٩٠
٣٣,٦٧٦	٣٥,٤٠٣	٦٧,٠٦١	٣١,٥٢٨	٦٠,٣٩٢	٧٧,٧٧١	٧٨,٦٠٢	٧٨,٢٣١	٧٩,١٨٠
١٤٨,٦٦٥	٢٧٦,٠٩٥	٣١٨,٨٧٦	٤١٢,١٩٦	٤٩٨,٣٠٩	٥٤٣,١٣٥	٥٥٤,٤٨٢	٥٦٧,٧٩٢	٥٧٤,٤٤٠
١٣٥,١٢٩	٢٦٢,٠٤٤	٣٠٣,٢٩٧	٤٠٧,٨١٤	٤٦١,٨٢١	٤٩١,٧٢٤	٥٠٢,١٣٧	٥١٥,٠٠٧	٥٢٠,٤٠٧
١٣,٥٣٦	١٤,٠٥١	١٥,٥٧٩	٤,٣٨٢	٣٦,٤٨٨	٥١,٤١١	٥٢,٣٤٥	٥٢,٧٨٥	٥٤,٠٣٣
-	-	-	-	-	-	-	-	-
١,٤١٤	١,٣٣٨	١,٠٥٢	٩٨٠	٧١٤	٦٨٨	٦٩٤	٦٨٦	٦٩٧
١,٤١٤	١,٣٣٨	١,٠٥٢	٩٨٠	٧١٤	٦٨٨	٦٩٤	٦٨٦	٦٩٧
-	-	-	-	-	-	-	-	-
٣٦,٥٢٣	٣٩,٢٨٧	٣٩,٩٩١	٣٩,٢٣٩	٣٧,٠١٨	٤٠,٧٨١	٤٠,٨٢٤	٤٠,١١٩	٤٠,١٨٠
٣١,٦٠٩	٣٣,٧٥٥	٣٤,٣٩٤	٣٣,٧٦٤	٣٢,٣١٠	٣٦,٢٠٧	٣٦,٢١٧	٣٥,٤٦٩	٣٥,٤٠٣
٤,٩١٤	٥,٥٣٢	٥,٥٩٧	٥,٤٧٥	٤,٧٠٨	٤,٥٧٤	٤,٦٠٧	٤,٦٥٠	٤,٧٧٧
١٥,٢٥٦	١٥,٨٧٧	٤٥,٩٧٦	٢١,٧٦١	١٩,٢٨٥	٢١,٨٦٨	٢١,٧٣٢	٢٠,٨٧٩	٢٠,٤٥٣
٣٠	٥٧	٩١	٩٠	٨٩	٨٢	٨٢	٨٣	٨٣
١٥,٢٢٦	١٥,٨٢٠	٤٥,٨٨٥	٢١,٦٧١	١٩,١٩٦	٢١,٧٨٦	٢١,٦٥٠	٢٠,٧٩٦	٢٠,٣٧٠

المصدر: البنك المركزي المصري

-- لا يوجد إصدار خلال الفترة المشار إليها.

١/ غير متضمن محفظة الأوراق المالية لدى البنك المركزي المصري.

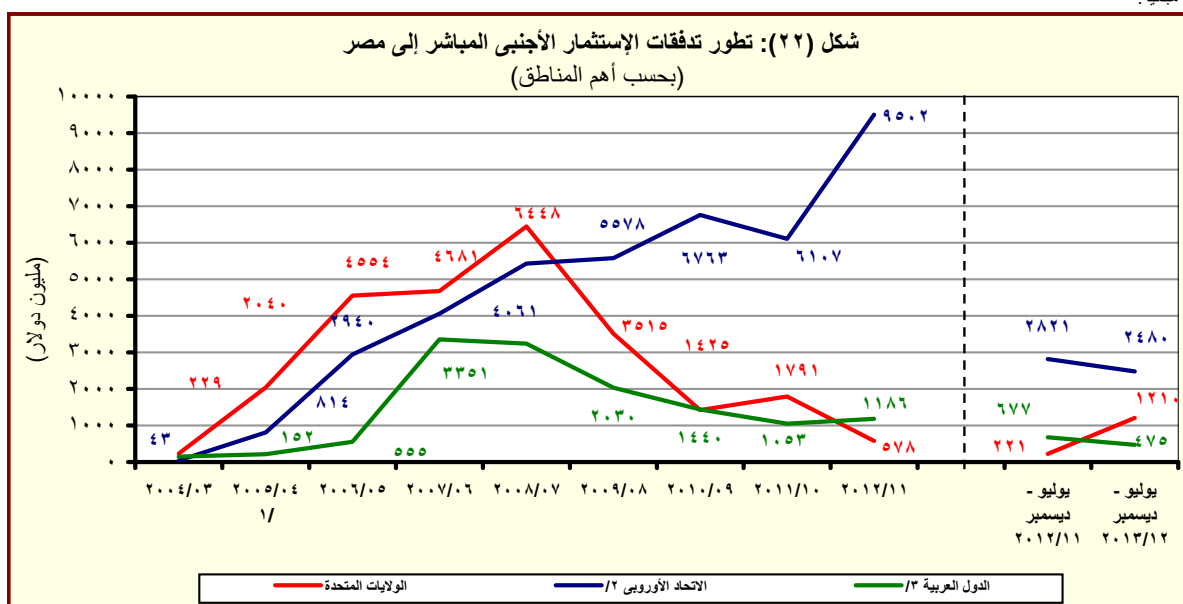
جدول (٣٧): صافى الإستثمارات الأجنبية المباشرة موزعة بحسب الدول

(مليون دولار)

بيان ربع سنوى				بيان سنوى				
أكتوبر - ديسمبر ١٣/١٢ *١٣/١٢	يوليو - سبتمبر ١٣/١٢	يونيو - يونيو ١٢/١١	أبريل - ديسمبر ١٢/١١	٢٠١٢/٢٠١١	٢٠١١/٢٠١٠	٢٠١٠/٢٠٠٩	٢٠٠٩/٢٠٠٨	٢٠٠٨/٢٠٠٧
١٩٣	١٠٨	١٨٦١	٨٥٨-	٢٠٧٨	٢١٨٩	٦٧٥٨	٨١١٣	١٣٢٣٧
٢٤٦٤	٢٢٥٥	٤٦٤٣	١٢٩٤	١١٧٦٨	٩٥٧٤	١١٠٠٨	١٢٨٣٦	١٧٨٠٢
٥٥٥,٧	٦٥٤,٠	١٤٨,٧	٧٠,٢	٥٧٧,٦	١٧٩٠,٥	١٤٢٤,٩	٣٥١٥,٠	٦٤٤٧,٨
٧٣,٢	٤١,٢	٣٠,٤	٢٣,٩	٢٠٢,٥	٢٧٤,٥	١٠٩,٧	١٠٢,٦	٢٥٠,٣
٤٦,٦	٩٧,٢	٥٠,٦	٨١,٢	٣١٥,٦	٢٢٧,٠	٢٨٦,٢	٢٥٤,٣	١٣٠٢,٧
٨٨٠,٦	٧٠١,٢	٢٢١٤,٦	٣٣٥,٤	٥٨١٩,٧	٤٣٠٧,١	٤٩٢٦,١	٣٢٣١,٨	٣٢٣٩,٣
٤,٠	٢٣,٣	١٦,٠	٢٥,٧	٦١,٠	٤٦,٥	٨٠,٥	٢٧,٠	٢٠,٨
٤٦,٦	٧١,٧	٣٠٩,٨	٢٣,٢	٤٠٩,٤	١٤٥,٦	١٢٨,٨	١٣٤,٠	٥٥,٧
٥٥,٢	٣٥,٣	٣١,٤	١٠٩,٢	٢٤٠,٤	٢٠٦,٣	٣٢٣,٤	٥١٤,١	٣٦٥,٤
١٢٩,٣	٥٥,٣	٥٦,٨	١٨٦,٠	٥٥٩,٨	٤١٠,٨	٣٠٣,٥	١٠٣٧,٤	٧٢٦,٢
٧,٦	١١,٨	٢١,٨	١٥,٥	٦٣,٥	٥٨,٦	١٨٨,٧	١١٨,٠	١٥٩٧,٢
٣٨,٧	٢٥,٧	٢١,٨	٨,٠	١٥٢,٥	٦٦,٢	٦٤,١	٢٠,٥	٣٩,٦
٢,١	٠,٨	٤,٢	٢,٥	١٣,٣	١١,٩	٩,٨	١١,١	٤,٩
١٦,٣	٦٨,١	٢٦,٢	٤٩,٩	١٢٤,٨	١٥٨,٨	١١١,٤	١٥٤,٦	٢٣٦,٠
٦٠٨,٣	٤٦٩,٧	١٧١٠,٩	٣٦٢,٨	٢٤٩٦,٥	١٨٧٠,٦	٣٠٥١,٠	٣٧١٥,٧	٣٥١٦,٣
٢٢٧١-	٢١٤٧-	٢٧٨٣-	٢١٥٢-	٩٦٩٠-	٧٣٨٦-	٤٢٥٠-	٤٧٢٣-	٤٥٦٦-

المصدر: البنك المركزى المصرى

* أرقام مبدئية.



المصدر: البنك المركزى المصرى

^١ ومن الجدير بالذكر أن الإستثمارات الأجنبية المباشرة لعام ٢٠٠٥/٠٤ تشمل إستثمارات فى قطاع البترول بقيمة ٢٦٢٨ مليون دولار.

^٢ تتضمن النمسا وبلجيكا والدنمارك وقبرص وفرنسا وألمانيا واليونان وإيطاليا ولوكسمبورج والبرتغال ورومانيا وأسبانيا والسويد وهولندا والمملكة المتحدة.

^٣ تشمل البحرين والأردن والكويت ولبنان وليبيا وعمان وقطر والسعودية وتونس والإمارات ودول عربية أخرى.