

القسم الرابع

مؤشرات المالية العامة

٢٥	ملخص المعاملات المالية للحكومة-----	جدول (١٠)
٢٦-٢٧	ملخص المعاملات الرئيسية للموازنة العامة : القطاع الحكومى -----	جدول (١١)
٢٨	هيكل الإيرادات العامة (الإيرادات الضريبية)-----	جدول (١٢ أ)
٢٩	هيكل الإيرادات العامة (الإيرادات غير الضريبية)-----	جدول (١٢ ب)
٣٠	توزيع المتحصلات الجمركية بحسب التصنيف الوظيفى للواردات -----	جدول (١٣)
٣١-٣٢	هيكل المصروفات العامة-----	جدول (١٤)

جدول (١٠) : ملخص المعاملات المالية للحكومة

(مليون جنيه)

٢٠١٤/٢٠١٣	# ٢٠١٣/٢٠١٢ موازنة معدلة ١/	٢٠١٢/٢٠١١		٢٠١١/٢٠١٠		٢٠١٠/٢٠٠٩		٢٠٠٩/٢٠٠٨		
		قطعى		قطعى		قطعى		قطعى		
قطاع الموازنة ٢/	قطاع الموازنة ٢/	الحكومة العامة ٣/	قطاع الموازنة ٢/	الحكومة العامة ٣/	قطاع الموازنة ١/	الحكومة العامة ٣/	قطاع الموازنة ١/	الحكومة العامة ٣/	قطاع الموازنة ١/	
٥٠٥.٤٩٩	٣٩٣.٤٧٦	٣٤٨.٨٦٤	٣٠٣.٦٢٢	٣٠٢.٠١٠	٢٦٥.٢٨٦	٣٠٣.٣٧٤	٢٦٨.١١٤	٢٨٨.٥٤٤	٢٨٢.٥٠٥	إجمالي الإيرادات
٣٥٨.٧٢٩	٢٦٦.٩٠٥	٢٠٧.٤٥٩	٢٠٧.٤١٠	١٩٢.٠٧٣	١٩٢.٠٧٢	١٧٠.٤٩٥	١٧٠.٤٩٤	١٦٣.٢٢٢	١٦٣.٢٢٢	الإيرادات الضريبية
٢.٣٥٨	٩.٠٢١	١.٠١٠٤	١.٠١٠٤	٢.٢٨٧	٢.٢٨٧	٤.٣٣٢	٤.٣٣٣	٧.٩٨٤	٧.٩٨٤	المنح
١٤٤.٤١٣	١١٧.٥٤٩	١٣١.٣٥١	٨٦.١٠٨	١٠٧.٦٥٠	٧٠.٩٢٧	١٢٨.٥٤٧	٩٣.٢٨٨	١١٧.٣٣٩	١١١.٢٩٩	إيرادات أخرى
٦٨٩.٣٢٧	٦١٦.٤٣٤	٥١٦.٤٢٢	٤٧٠.٩٩٢	٤٤٠.٤١١	٤٠١.٨٦٦	٣٩٦.٦٩٣	٣٦٥.٩٨٧	٣٥٦.٩٤٢	٣٥١.٥٠٠	إجمالي المصروفات
١٧١.١٥٩	١٤٢.٦٢٧	١٢٤.٤٥٧	١٢٢.٨١٨	٩٧.٥٦٠	٩٦.٢٧١	٨٦.٣٧٧	٨٥.٣٦٩	٧٦.٩٦٨	٧٦.١٤٧	الأجور و تعويضات العاملين
٢٩.٤٢٤	٢٨.٧٦٥	٢٧.٠٧٩	٢٦.٨٢٦	٢٦.٦٤٥	٢٦.١٤٨	٢٨.٢٤٦	٢٨.٠٥٩	٢٥.٢٠٣	٢٥.٠٧٢	شراء السلع والخدمات
١٨٢.٠٤٦	١٥١.٢٦١	٩٣.٤٠١	١٠٤.٤٤١	٧٦.٣٦٢	٨٥.٠٧٧	٦٢.١٩٩	٧٢.٣٣٣	٤٣.٧٥٥	٥٢.٨١٠	الفوائد
٢٠.٤٧٣٩	٢٠.٢٨٣٨	٢٠.٤٤٥٤	١٥.٠١٩٣	١٦٨.٢٦٥	١٢٣.١٢٥	١٤٢.٣٦٠	١٠٢.٩٧٤	١٤٠.٢٦١	١٢٧.٠٣٣	الدعم والمنح والمزايا الإجتماعية
٣٨.٢٨٠	٣٤.٣٢٥	٣١.٠٧٢	٣٠.٧٩٦	٣١.٥٥٣	٣١.٣٦٤	٢٩.٠٤٧	٢٨.٩٠١	٢٧.٢٧٦	٢٧.٠٠٧	المصروفات الأخرى
٦٣.٦٧٩	٥٦.٦١٨	٣٥.٩٥٩	٣٥.٩١٨	٤٠.٠٢٦	٣٩.٨٨١	٤٨.٤٦٤	٤٨.٣٥٠	٤٣.٤٧٩	٤٣.٤٣٠	شراء أصول غير مالية (الاستثمارات)
١٨٣.٨٢٨	٢٢٢.٩٥٨	١٦٧.٥٥٨	١٦٧.٣٧٠	١٣٨.٤٠١	١٣٦.٥٨٠	٩٣.٣١٩	٩٧.٨٧٢	٦٨.٣٩٨	٦٨.٩٩٥	العجز النقدي ٤/
٢.٢١٧	-٥.٣١٤	-١.٨٦٦	-٦٦٥	-٤.٢٦٣	-٢.١٢٠	٥.٤٧٧	١٦٦	٣.٩٨٠	٢.٨٣١	صافي حيازة الأصول المالية
١٨٦.٠٤٥	٢١٧.٦٤٥	١٦٥.٦٩٢	١٦٦.٧٠٥	١٣٤.١٣٨	١٣٤.٤٦٠	٩٨.٧٩٦	٩٨.٠٣٨	٧٢.٤٣٨	٧١.٨٢٦	العجز الكلى
ملاحظات										
٩,١	١٢,٥	١٠,٧	١٠,٨	٩,٨	٩,٨	٨,٢	٨,١	٦,٩	٦,٩	العجز الكلى / الناتج المحلى (%) ١٥
٠,٢	٣,٨	٤,٧	٤,٠	٤,٢	٣,٦	٣,٠	٢,١	٢,٧	١,٨	العجز الأولي / الناتج المحلى (%) ١٥
٢٤,٧	٢٢,٧	٢٢,٦	١٩,٧	٢٢,٠	١٩,٣	٢٥,١	٢٢,٢	٢٧,٧	٢٧,١	إجمالي الإيرادات / الناتج المحلى (%) ١٥
٣٣,٦	٣٥,٥	٣٣,٥	٣٠,٥	٣٢,١	٢٩,٣	٣٢,٩	٣٠,٣	٣٤,٢	٣٣,٧	إجمالي المصروفات / الناتج المحلى (%) ١٥

المصدر: وزارة المالية

* بيان مبدئي، جدير بالذكر أن البيانات التقديرية الأولية لاداء الموازنة العامة للدولة فى العام المالى ٢٠١٣/٢٠١٢ لا تزال فى طور الإعداد وسوف يتم نشرها عند الانتهاء منها.

بيانات معدلة.
١/ تمكس بيانات الموازنة المعدلة وفقاً للمرسوم بقانون رقم ٢٧ لعام ٢٠١٢، وقرار رئيس الجمهورية بقانون رقم ١٠٠ لعام ٢٠١٢ بفتح اعتماد إضافي على الموازنة العامة للدولة. جدير بالذكر أن بيانات الموازنة العامة الخاصة بعام ٢٠١٣/٢٠١٢ سوف يتم مراجعتها على أساس شهري بدءاً من مارس ٢٠١٣.
٢/ يشمل قطاع موازنة الجهاز الإداري والمحليات، والهيئات الخدمية العامة.

٣/ تشمل المعاملات المالية لكل من أجهزة الموازنة العامة، وبنك الإستثمار القومي، وصناديق التأمين والمعاشات، ومع مراعاة إستبعاد كافة المعاملات البنائية للجهات الثلاث لمنع ازدواجية الحساب.

٤/ العجز الكلى مطروح منه صافي حيازة الأصول المالية.

٥/ قامت وزارة التخطيط بتقدير قيمة الناتج المحلي الإجمالي لعام ٢٠١٣/٢٠١٢ بنحو ١٧٣٥ مليار جنيه، مقارنة بناتج محلى إجمالي معدل قدره ١٥٤٢,٣ مليار جنيه لعام ٢٠١٢/٢٠١١.

جدول (١١) القطاع الحكومي : ملخص المعاملات الرئيسية للموازنة العامة ٢٠١١/٢٠١٠

(مليون جنيه)

قطاعات							موازنة معدلة ٢٠١٤/٢٠١٣	
٢٠١٣/٢٠١٢	٢٠١٢/٢٠١١	٢٠١٢/٢٠١١	٢٠١١/٢٠١٠	٢٠١٠/٢٠٠٩	٢٠٠٩/٢٠٠٨	٢٠٠٨/٢٠٠٧	موازنة	٢٠١٣/٢٠١٢
يوليو-مايو	يوليو-مايو							
٢٧١,٣٤٥	٢٥٩,٧٢٩	٣٠٣,٦٢٢	٢٦٥,٢٨٦	٢٦٨,١١٤	٢٨٢,٥٠٥	٢٢١,٤٠٤	٥٠٥,٤٩٩	٣٩٣,٤٧٦
٢٠٤,٤٩٥	١٧٩,١٦٢	٢٠٧,٤١٠	١٩٢,٠٧٢	١٧٠,٤٩٤	١٦٣,٢٢٢	١٣٧,١٩٥	٣٥٨,٧٢٩	٢٦٦,٩٠٥
٩١,٧٣٨	٨٠,٥٩٣	٩١,٢٤٥	٨٩,٥٩٣	٧٦,٦١٨	٨٠,٢٥٥	٦٧,٠٥٩	١٥٨,٩٥١	١٢١,٦٥٤
١٥٠,٨٩	١٢٠,٢٤	١٣٠,٨٩	٩٠,٤٥٢	٨٠,٧٧٠	٢٠,٧٦٣	٢٠,٥٥٢	٢٤,٠٩٢	١٩,٤٠٣
٨٠,٠٨٥	٧٠,٧٧٣	٨٤,٥٩٤	٧٦,٠٦٨	٦٧,٠٩٥	٦٢,٦٥٠	٤٩,٧٤٧	١٤٥,١٨٤	١٠٠,٧٠٢
١٤٤,٣٤٨	١٣٠,٢٠٦	١٤٠,٧٨٨	١٣٠,٨٥٨	١٤٠,٧٠٢	١٤٠,٩١	١٤٠,٢٠	٢١,٥٤٦	٢٠,٧٥٩
٣٠,٢٣٧	٢٠,٥٦٦	٣٠,٦٩٤	٣٠,١٠٢	٣٠,٣٠٩	٣٠,٤٦٤	٤٠,٣١٧	٨,٩٥٦	٤,٣٨٨
٦٦,٨٥٠	٨٠,٥٦٧	٩٦,٢١٢	٧٣,٢١٤	٩٧,٦٢١	١١٩,٢٨٣	٤٤,٢٠٩	١٤٦,٧٧٠	١٢٦,٥٧٠
٤٠,٦١١	٨٠,٩٨٧	١٠,٠١٠٤	٢٠,٢٨٧	٤٠,٣٣٣	٧,٩٨٤	١٤,٤٦٣	٢,٣٥٨	٩,٠٢١
٤٠,٤١٦	٨٠,٨٣٢	٩٠,٣٣٩	٩٢٤	٣٠,٤٩٧	٧,٥٣٥	١,١٥٥	١,٥٤٦	٨,٢٢٠
٦٣	٧	٩٥	٣٩٢	٣٣٢	١٤٨	١٠٩	٢٥٧	٤٠٠
١٣٢	١٤٨	٦٧٠	٩٧١	٥٠٣	٣٠١	١٩٨	٥٥٥	٤٠٢
٦٢,٢٣٩	٧١,٥٨٠	٨٦,١٠٨	٧٠,٩٢٧	٩٣,٢٨٨	١١١,٢٩٩	٨٢,٧٤٦	١٤٤,٤١٣	١١٧,٥٤٩
٣٨,٤٦٦	٥٤,١٠٢	٥٥,٩٧٩	٤١,١٨٨	٥٤,٥٧١	٥٣,٣٩٥	٥٢,٤٥٥	٩٤,٨١٢	٦٩,٩٧٣
١٣,٧٠٥	١٠,٨٦٣	١٧,٨١٩	١٧,٤٠٥	١٧,٢١٢	١٦,٢١٦	١٢,٠٣٧	٢٠,٩٧٩	١٧,١٠٤
٣٤٨	٢٨٣	٥١٩	٦٤٠	٤٢١	٥٦٦	٢٤٧	٦٦١	٨,٠٠٣
٢٩٣	١٥١	٦٧٣	٩١٦	٦٨٤	٥١٤	٥٥٧	٥١	٥٧
٩,٤٢٨	٦,١٨١	١١,١١٨	١٠,٧٧٩	٢٠,٤٠٠	٤٠,٦٠٨	١٧,٤٥٠	٢٧,٩١٠	٢٢,٤١٣
٤٧٤,٣١٨	٣٩٩,٦٩٨	٤٧٠,٩٩٢	٤٠١,٨٦٦	٣٦٥,٩٨٧	٣٥١,٥٠٠	٢٨٢,٢٩٠	٦٨٩,٣٢٧	٦١٦,٤٣٤
١٢٣,٠١٤	١٠١,٥٥٢	١٢٢,٨١٨	٩٦,٢٧١	٨٥,٣٦٩	٧٦,١٤٧	٦٢,٨٣٩	١٧١,١٥٩	١٤٢,٦٢٧
٢٠,١٧٨	١٨,١١٩	٢٦,٨٢٦	٢٦,١٤٨	٢٨,٠٥٩	٢٥,٠٧٢	١٨,٤٧٠	٢٩,٤٢٤	٢٨,٧٦٥
١٢٤,٧٦٩	٩٥,٤٦١	١٠٤,٤٤١	٨٥,٠٧٧	٧٢,٣٣٣	٥٢,٨١٠	٥٠,٥٢٨	١٨٢,٠٤٦	١٥١,٢٦١
١٥٠,٠٢٩	١٣١,٥٠٢	١٥٠,١٩٣	١٢٣,١٢٥	١٠٢,٩٧٤	١٢٧,٠٣٣	٩٢,٣٧١	٢٠٤,٧٣٩	٢٠٢,٨٣٨
٢٨,٧١٢	٢٦,٢٩٩	٣٠,٧٩٦	٣١,٣٦٤	٢٨,٩٠١	٢٧,٠٠٧	٢٣,٨٩٢	٣٨,٢٨٠	٣٤,٣٢٥
٢٧,٦١٧	٢٣,٧٦٦	٣٥,٩١٨	٣٩,٨٨١	٤٨,٣٥٠	٤٣,٤٣٠	٣٤,١٩١	٦٣,٦٧٩	٥٦,٦١٨
٢٠,٢,٩٧٣	١٣٦,٩٦٨	١٦٧,٣٧٠	١٣٦,٥٨٠	٩٧,٨٧٢	٦٨,٩٩٥	٦٠,٨٨٦	١٨٣,٨٢٨	٢٢٢,٩٥٨
١,٩٠٣	٤٧٦	٦٦٥	٢,١٢٠	١٦٦	٢,٨٣١	٢٣٦	٢,٢١٧	٥,٣١٤
٢٠,٤,٨٧٦	١٣٦,٤٩٣	١٦٦,٧٠٥	١٣٤,٤٦٠	٩٨,٠٣٨	٧١,٨٢٦	٦١,١٢٢	١٨٦,٠٤٥	٢١٧,٦٤٥
١١,٨	٨,٨	١٠,٨	٩,٨	٨,١	٦,٩	٦,٨	٩,١	١٢,٥
٤,٦	٢,٧	٤,٠	٣,٦	٢,١	١,٨	١,٢	٠,٢	٣,٨
١٥,٦	١٦,٨	١٩,٧	١٩,٣	٢٢,٢	٢٧,١	٢٤,٧	٢٤,٧	٢٢,٧
٢٧,٣	٢٥,٧	٣٠,٥	٢٩,٣	٣٠,٣	٣٣,٧	٣١,٥	٣٣,٦	٣٥,٥

المصدر: وزارة المالية.

* بيانات معدلة. جدير بالذكر أن البيانات الأولية لأداء الموازنة العامة للدولة للعام المالي ٢٠١٣/٢٠١٢ لا تزال مبدئية وقابلة للتعديل لحين الانتهاء من الحسابات الختامية لأجهزة الدولة. **بيان مبدئي، جدير بالذكر أن البيانات التقديرية الأولية لأداء الموازنة العامة للدولة في العام المالي ٢٠١٣/٢٠١٢ لا تزال في طور الإعداد وسوف يتم نشرها عند الانتهاء منها.**

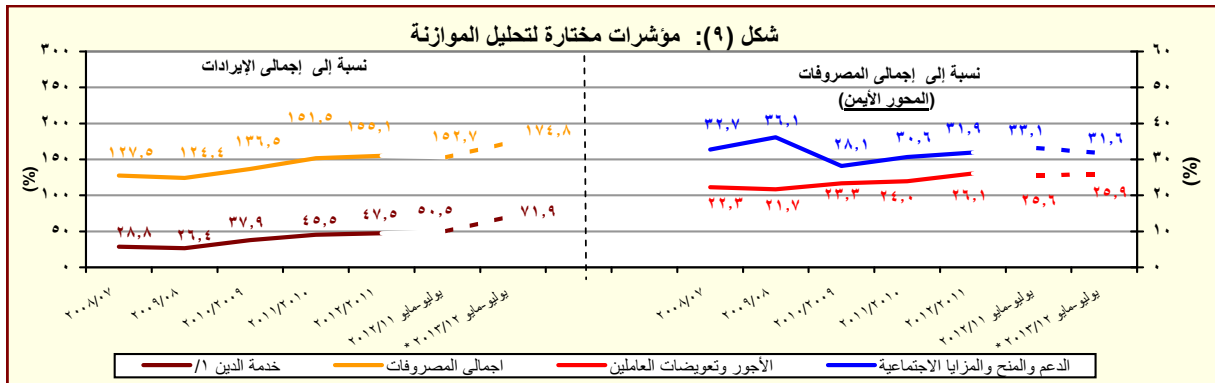
١/ يشمل قطاع موازنة الجهاز الإداري والمحليات، والهيئات الخدمية العامة.

٢/ تم إعادة ترميز فليغات الموازنة العامة لتتفق مع معيار صندوق النقد الدولي والمعروفة بـ GFS ٢٠٠١ (على أساس نقدي).

٣/ تعكس بيانات الموازنة المعدلة وفقاً للمرسوم بقانون رقم ٢٧ لعام ٢٠١٢، وقرار رئيس الجمهورية بقانون رقم ١٠٠ لعام ٢٠١٢ يفتح اعتماد إضافي على الموازنة العامة للدولة. جدير بالذكر أن بيانات الموازنة العامة الخاصة بعام ٢٠١٣/٢٠١٢ سوف يتم مراجعتها على أساس شهري بدءاً من مارس ٢٠١٣.

٤/ العجز الكلي مطروح منه صافي حيازة الأصول المالية.

٥/ قامت وزارة التخطيط بتقدير قيمة الناتج المحلي الإجمالي لعام ٢٠١٣/٢٠١٢ بنحو ١٧٣٥ مليار جنيه، مقارنة بناتج محلي إجمالي معدل قدره ١٥٤٢,٣ مليار جنيه لعام ٢٠١٢/٢٠١١.



المصدر: وزارة المالية.

* بيان مبدئي. جدير بالذكر أن البيانات التقديرية الأولية لأداء الموازنة العامة للدولة في العام المالي ٢٠١٣/٢٠١٢ لا تزال في طور الإعداد وسوف يتم نشرها عند الانتهاء منها. ١/ تشمل الفوائد والإقساط المدفوعة (بدون متأخرات).

جدول (١١) القطاع الحكومي : ملخص المعاملات الرئيسية للموازنة العامة ^(١) (تابع)

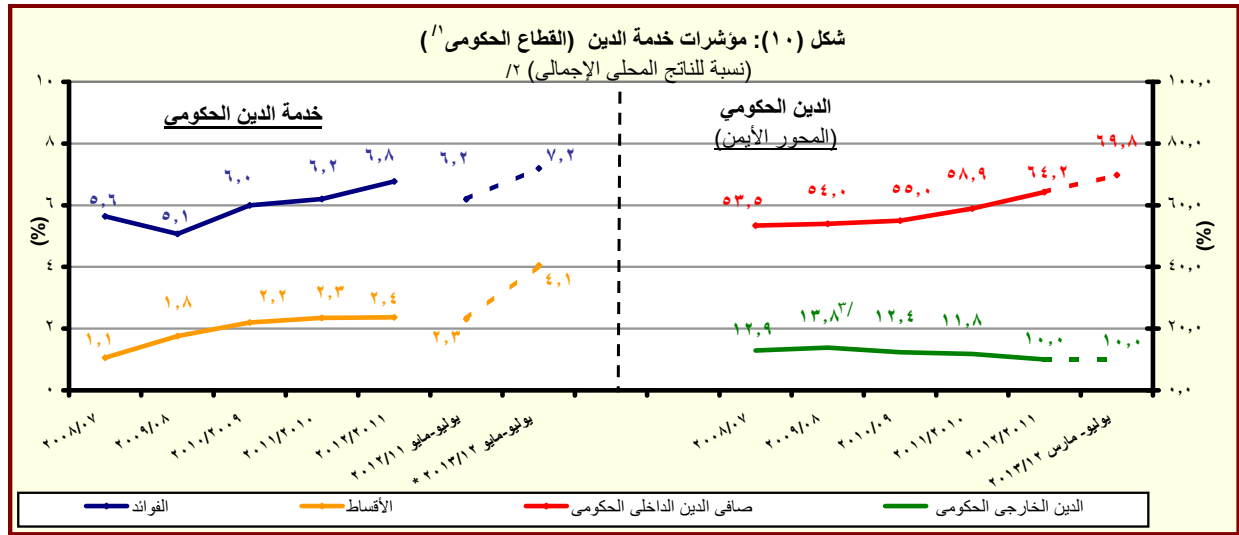
(مليون جنيه)

يوليو- مارس	فعليات						
٢٠١٣/٢٠١٢	٢٠١٢/٢٠١١	٢٠١١/٢٠١٠	٢٠١٠/٢٠٠٩	٢٠٠٩/٢٠٠٨	٢٠٠٨/٢٠٠٧	٢٠٠٧/٢٠٠٦	
١٧٥,٨٨٧	١٦٦,٧٠٥	١٣٤,٤٦٠	٩٨,٠٣٨	٧١,٨٢٦	٦١,١٢٢	٥٤,٦٩٧	العجز الكلى
١٧٥,٨٨٧	١٦٦,٧٠٥	١٣٤,٤٦٠	٩٨,٠٣٨	٧١,٨٢٦	٦١,١٢٢	٥٤,٦٩٧	مصادر التمويل
١٢	.	٢٢	٤٢٥	١٨٣	٦٧٣	١٧٢	صافي حسيبة الخصخصة
٢٢٠,٧٩٦	١٨٢,٢١٨	١٤٤,٢٩٥	١٠١,٤٩٢	٨٣,٦٢٧	٥٢٧	٣٣,٢٨٦	التمويل المحلي
٤٨,٠٨٤	٣٥,٨٤٤	٣٤,٧١٢	٦١,٢٢٩	١٥,١٩١-	٣,٧١٤	٥٤,٢١٢	تمويل غير مصرفي
١٧٢,٧١٢	١٤٦,٣٧٤	١٠٩,٥٨٣	٤٠,٢٦٣	٩٨,٨١٨	٣,١٨٧-	٢٠,٩٢٦-	تمويل مصرفي
٢,٣٠٦-	٩,٠٦٢-	٥,٠٢٢	٢,٤٥٨	١,٨١٢-	١١,٤٣٩	٣,٥٨١	الإقتراض الخارجي
-	-	-	-	-	٣٨,٩٧٠	-	المستخدم من الحساب المجمد في اهلاك جزء من سندات البنك المركزي
-	-	-	-	٤-	٥٦-	٦٩٣-	حسابات أخرى مستحقة الدفع
١١,٢٩٤-	٤٤٣-	٣,٥٥٣	٣٤٧	٦,٠٢-	١٤,٧٩١	١٩,٩٢٢	أخرى
٨,٧٧٢	١,٥٣٣	٣,٩٢٢	١,٣٢٨	٣,٣٦٦	٤,٢٧٦-	٤٣٢-	فروق إعادة التقييم
٤,٩٢٤-	١١,٣٧٦-	٧,٤١٩-	٢٢٧-	١٠,٩١٥-	١,١٤٩-	١,١٦٨-	الفرق بين القيمة الحالية والاسمية لأذون الخزانة
٣٥,١٦٩-	٣,٨٣٥	١٤,٩٣٥-	٧,٧٨٥-	٢,٠١٧-	٢,٠٣	٢٩	غير موزع

المصدر: وزارة المالية

١/ تم إعداد البيانات لتتفق مع معايير صندوق النقد الدولي والمعروفة بـ GFS ٢٠٠١ (على أساس نقدي).

٢/ يتضمن الدين الخارجي الحكومي المعاد تبويبه في ضوء المفاوضات بين وزارة المالية والبنك المركزي والتي أسفرت عن إعادة تبويب الديون المعاد إقراضها ضمن الدين الخارجي للحكومة المركزية ووحدة الحكم المحلي بدلاً من مديونيات "القطاعات الأخرى".



المصدر: وزارة المالية والبنك المركزي المصري

* بيان مبدئي تحت المراجعة. جدير بالذكر أن البيانات التقديرية الأولية لاداء الموازنة العامة للدولة في العام المالي ٢٠١٣/٢٠١٢ لا تزال في طور الإعداد وسوف يتم نشرها عند الانتهاء منها.

١/ يشمل قطاع موازنة الجهاز الإداري والمحليات، والهيئات الخدمية العامة.

٢/ قامت وزارة التخطيط بتقدير قيمة الناتج المحلي الإجمالي لعام ٢٠١٣/٢٠١٢ بنحو ١٧٣٥ مليار جنيه، مقارنة بناتج محلي إجمالي معدل قدره ١٥٤٢,٣ مليار جنيه لعام ٢٠١٢/٢٠١١.

٣/ قام البنك المركزي المصري بإعادة تبويب مبلغ ٤,٣ مليار دولار إلى المديونية الخارجية للقطاع الحكومي- دون تأثير على جملة الدين الخارجي- إلا أن البنك المركزي لم يظهر هذا التعديل إلا اعتباراً من شهر سبتمبر من عام ٢٠٠٨.

جدول (١٢ - أ) هيكل الإيرادات العامة
(الإيرادات الضريبية)

(مليون جنيه)

* ٢٠١٣/١٢	٢٠١٢/١١	٢٠١٤/٢٠١٣	/ # ٢٠١٣/٢٠١٢	٢٠١٢/١١	٢٠١١/١٠	٢٠١٠/٠٩	٢٠٠٩/٠٨	٢٠٠٨/٠٧	
يوليو-مايو	يوليو-مايو	موازنة	(موازنة معدلة)						فئيات
٢٧١,٣٤٥	٢٥٩,٧٢٩	٥٠٥,٤٩٩	٣٩٣,٤٧٦	٣٠٣,٦٢٢	٢٦٥,٢٨٦	٢٦٨,١١٤	٢٨٢,٥٠٥	٢٢١,٤٠٤	إجمالي الإيرادات
٢٠٤,٤٩٥	١٧٩,١٦٢	٣٥٨,٧٢٩	٢٦٦,٩٠٥	٢٠٧,٤١٠	١٩٢,٠٧٢	١٧٠,٤٩٤	١٦٣,٢٢٢	١٣٧,١٩٥	الإيرادات الضريبية
٩١,٧٣٨	٨٠,٥٩٣	١٥٨,٩٥١	١٢١,٦٥٤	٩١,٢٤٥	٨٩,٥٩٣	٧٦,٦١٨	٨٠,٢٥٥	٦٧,٠٥٩	الضريبة على الدخل والأرباح والمكاسب الرأسمالية ومنها
١٧,٩٦٤	١٤,٣٩٩	٢١,٤١٧	٢٠,٨٣٥	١٦,٠١٠	١٣,٣٩٣	١١,٤٠١	٩,١٤٤	٧,٣٥١	ضرائب على الدخل من التوظيف
٥,٦٦٦	٤,٣٠٢	١١,٩٤٤	٩,٠٨١	٥,٥٨٢	٥,٤٨٥	٤,٩١٨	٥,٠٨٠	٤,١٠٢	ضرائب على الدخل بخلاف التوظيف
١٠,٨	٨٧	٤,٣٣٠	٩٨	١٠,٤	١٧٧	٨٤	٦٠	٤٣	ضرائب على الأرباح الرأسمالية
٦٨,٠٠٠	٦١,٨٠٥	١٢١,٢٦٠	٨٩,٧٤٠	٦٩,٥٥٠	٧٠,٥٣٨	٦٠,٢١٥	٦٥,٩٧١	٥٥,٥٦٣	الضريبة على أرباح شركات الأموال ومنها
٢٥,٧٥٣	٣١,٣٢٦	٦١,٢٤٩	٤٥,٨١٦	٣٤,٠٧٥	٣٤,٣٠٨	٣٢,١٨١	٣٤,١٣٥	٢٩,٢٦٨	من هيئة البترول
١٠,٨٠٠	١٠,٨٠٠	١٦,٤٠٩	١٤,٠٩٥	١١,٨٠٠	١٠,٩٠٠	٩,٤٤٣	١٠,٣٩١	١٠,٢٦٨	من قناة السويس
٢٣,٠٦٠	١٩,٦٨٠	٣٧,٦٠٢ /٢	٢٩,٨٢٩ /٢	٢٣,٦٧٤ /٢	٢٥,٣٣٠	١٨,٥٧٦	٢١,٤١٦	١٥,٩٩٧	من الشركات الأخرى
١٥٠,٨٩	١٢٠,٢٤	٢٤٠,٩٩٢	١٩٤,٤٠٣	١٣٠,٨٩	٩٤,٤٥٢	٨٠,٧٧٠	٢٠,٧٦٣	٢٠,٥٢	الضرائب على الممتلكات
٤٩٥	٤٧٧	٢,٤٣٨	١,٠٠٤	٥٢٠	٣١٧	٥١٨	٦١٢	٤٠٧	ضرائب دورية على الممتلكات
١٧٥	١٦٤	٢٢١	٢٥٢	١٧٥	١٧٨	١٨٩	٢٧٨	١٧٦	ضريبة الأراضي
٣٢١	٣١٣	٢,٢١٧	٧٥٢	٣٤٦	١٣٩	٣٢٩	٣٣٤	٢٣١	ضريبة المباني
١٢,٧٥٤	٩,٧٨٤	١٩,٠٤٥	١٥,٥٥٤	١٠,٥٧٥	٧,٣٢٣	٦,٤١٥	٥٤٦	٥٣٤	ضريبة على العمليات المالية التجارية والرأسمالية ومنها
١٢,١٠٦	٩,٢١٢	١٨,٢٩٣	١٤,٨٥٤	٩,٩٠٣	٦,٧١١	٥,٨٠٨	-	-	ضريبة على عوائد أذون وسندات الخزانة
١,٨٣٩	١,٧٦٤	٢,٦٠٩	٢,٨٤٤	١,٩٩٣	١,٨١٣	١,٨٣٧	١,٦٠٥	١,١١١	ضرائب ورسوم على السيارات
٨٠,٠٨٥	٧٠,٧٧٣	١٤٥,١٨٤	١٠٠,٧٠٢	٨٤,٥٩٤	٧٦,٠٦٨	٦٧,٠٩٥	٦٢,٦٥٠	٤٩,٧٤٧	الضرائب على السلع والخدمات ومنها
٣٥,٢٧١	٣٣,٥٩٥	٦٢,١٢٥	٤٣,٥٦١	٣٧,١٧٤	٣١,٨٧٣	٣٠,٧١٢	٢٧,٦٠٥	٢٥,٤٤٨	الضريبة العامة على المبيعات
١٢,٦٨٩	١٤,٢٢٧	٣١,٦٦٠	١٩,٦٣٨	١٥,٥٦٦	١٢,٩٢٣	١١,٧٣٥	٩,٥٤٢	٨,٩٢٧	سلع محلية
٢٢,٥٨٢	١٩,٣٦٨	٣٠,٤٦٥	٢٣,٩٢٣	٢١,٦٠٧	١٨,٩٥٠	١٨,٩٧٧	١٨,٠٦٣	١٦,٥٢١	سلع مستوردة
٨,٥٣٥	٨,٠٣٩	٢٠,٧٥٩	١٢,٥١٣	٩,١٤١	٩,٣٩١	٩,١٥٢	٨,٨٠٤	٧,٠٥٨	ضريبة المبيعات على الخدمات
٢٥,٥٥٩	١٩,٠٦٣	٤٣,٥٦٧	٢٧,٣١١	٢٥,٩٨٥	٢٣,١٢٢	١٥,٥١٦	١٤,٤٥١	٧,١٦٤	ضرائب على سلع جدول رقم "١" محلية
٤٤	٦٥	٩٨	١٠٠	٧١	٥٥	٥٠	٢٣	٢٧	ضرائب على سلع جدول رقم "١" المستوردة
٩٤٠	٧٩٩	١,٣٢٣	١,٠٦٢	٨٨٠	٨٧٣	٩١٧	١,٠٥٦	٦٨٤	ضرائب على الخدمات الخاصة
٤,٦٤٥	٤,٦١٤	٨,٦٠٨	٨,٥٦٨	٥,٤٦٥	٥,٠٦٥	٥,٠٦٢	٥,١٦٥	٤,٣٠٣	ضرائب الدمغة (عدا دمغة الماهيات)
١٤,٣٤٨	١٣,٢٠٦	٢١,٥٤٦	٢٠,٧٥٩	١٤,٧٨٨	١٣,٨٥٨	١٤,٧٠٢	١٤,٠٩١	١٤,٠٢٠	الضرائب على التجارة الدولية (الجمارك) ومنها
١٣,٢٩٧	١٢,٤٣٣	٢٠,٥٣٥	١٩,٧١٠	١٣,٩٥٥	١٢,٩٩٧	١٣,٢٤٢	١٣,٠٦٤	١٢,٩٥٦	ضرائب جمركية قيمية
٣,٢٣٧	٢,٥٦٦	٨,٩٥٦	٤,٣٨٨	٣,٦٩٤	٣,١٠٢	٣,٣٠٩	٣,٤٦٤	٤,٣١٧	ضرائب أخرى

المصدر: وزارة المالية

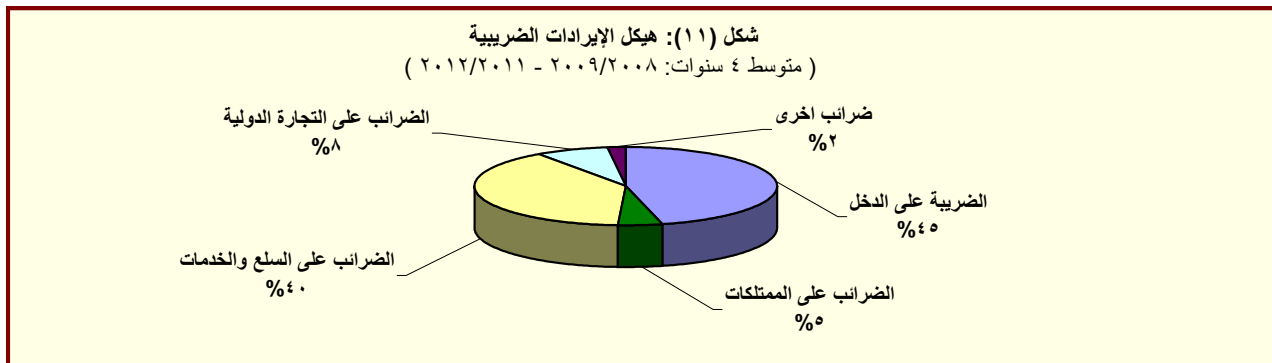
بيانات معدلة.

* بيان مبدئي. جدير بالذكر أن البيانات التقديرية الأولية لأداء الموازنة العامة للدولة في العام المالي ٢٠١٣/٢٠١٢ لا تزال في طور الإعداد وسوف يتم نشرها عند الإنتهاء منها.

١/ تعكس بيانات الموازنة المعدلة وفقاً للمرسوم بقانون رقم ٢٧ لعام ٢٠١٢، وقرار رئيس الجمهورية بقانون رقم ١٠٠ لعام ٢٠١٢ بفتح اعتماد إضافي على الموازنة العامة للدولة. جدير بالذكر أن بيانات الموازنة العامة الخاصة بعام

٢٠١٣/٢٠١٢ سوف يتم مراجعتها على أساس شهري بدءاً من مارس ٢٠١٣.

٢/ ترجع الزيادة الملحوظة في بند الشركات الأخرى خلال العامين ٢٠١١/٢٠١٠ و ٢٠١٢/٢٠١١ إلى رد ما يخص مصلحة الضرائب من ضرائب مستحقة على حصيد بيع الرخصة الثالثة للمحمول والتي كانت تسجل فيما قبل كاملة ضمن بند أرباح الشركات الأخرى.



المصدر: وزارة المالية

جدول (١٢ - ب) هيكل الإيرادات العامة
(الإيرادات غير الضريبية)

(مليون جنيه)

٢٠١٣/٢٠١٢	٢٠١٢/٢٠١١	٢٠١٣/٢٠١٢	٢٠١٢/٢٠١١	٢٠١١/٢٠١٠	٢٠١٠/٢٠٠٩	٢٠٠٩/٢٠٠٨	٢٠٠٨/٢٠٠٧		
يوليو-مايو	يوليو-مايو	موازنة	(موازنة معدلة)	فعليات					
٦٦,٨٥٠	٨٠,٥٦٧	١٤٦,٧٧٠	١٢٦,٥٧٠	٩٦,٢١٢	٧٣,٢١٤	٩٧,٦٢١	١١٩,٢٨٣	٨٤,٢٠٩	الإيرادات غير الضريبية
٤,٦١١	٨,٩٨٧	٢,٣٥٨	٩,٠٢١	١٠,١٠٤	٢,٢٨٧	٤,٣٣٣	٧,٩٨٤	١,٤٦٣	المنح
٤,٤١٦	٨,٨٣٢	١,٥٤٦	٨,٢٢٠	٩,٣٣٩	٩٢٤	٣,٤٩٧	٧,٥٣٥	١,١٥٥	منح من حكومات أجنبية
٦٣,٠	٧,٣	٢٥٧	٤٠٠	٩٥	٣٩٢	٣٣٢	١٤٨	١٠٩	منح من منظمات دولية
١٣٢	١٤٨	٥٥٥	٤٠٢	٦٧٠	٩٧١	٥٠٣	٣٠١	١٩٨	أخرى
٦٢,٢٣٩	٧١,٥٨٠	١٤٤,٤١٣	١١٧,٥٤٩	٨٦,١٠٨	٧٠,٩٢٧	٩٣,٢٨٨	١١١,٢٩٩	٨٢,٧٤٦	إيرادات أخرى
٣٨,٤٦٦	٥٤,١٠٢	٩٤,٨١٢	٦٩,٩٧٣	٥٥,٩٧٩	٤١,١٨٨	٥٤,٥٧١	٥٣,٣٩٥	٥٢,٤٥٥	عوائد الملكية
٦٦٣	٨٦٥	١,٨٠٠	١,٧٨٤	١,٠٧٨	١,١٣٠	٣,٩٢٨	٤,٨٤٩	١,٣٣٥	الفوائد المحصلة
٥٤٧	٧٤١	١,٦٣٢	١,٦١٩	٩٠٩	٩٧٩	٣,٧٧٢	٤,٥٨٨	١,٠٤٣	على إعادة الإقراض (تشمل فوائد القروض الخارجية المعاد أقراضها من الخزنة العامة)
٣٥٠,١٣	٥١,٢٤٥	٨٠,٩٠٧	٦٤,٣٧٩	٥٢,٣٥٨	٤١,٣١٥	٤٣,١٨٦	٤٠,٣٥٦	٤٦,١١٢	أرباح الأسهم ومنها:
٧,٦٠٠	١٩,٠٢٧	٣٨,٩٨٥	٢٥,٩٨٦	١٥,٠٢٧	٢١,٠١٠	٢٥,٥٤٦	٢١,٦٣٧	٢٥,٢٨٢	هيئة البترول
١٤,٧١٩	١٤,٤١٨	٢١,٦٧٣	١٨,٦٣٦	١٦,١١٨	١٥,٢٥٢	١٢,٧٢٩	١٣,٥٧٣	١٥,٠٩٨	قناة السويس
١,٨٢٦	٢,٠٢٢	٢,٩٠٠	٢,٩٠٨	٢,٢٠٧	١,٢٨٧	١,٤٣١	١,٢٤٥	٣,٠٤٧	الهيئات الاقتصادية
٢,٧٣٠	٢,٨٧٥	٤,٢٠٣	٤,٥٠٠	٢,٩٨٧	٣,٢٦٣	٣,٠٩٩	٣,٨٧٣	٢,٧٨٤	شركات قطاع الأعمال العام
٢,٤٣٠	١,٩٩٢	٦,٧٠٥	٣,٤١٠	٣,٠٧٨	١,٦٥٥	٥,٨٩٩	٧,٥٣٦	١,٩٠١	عائد الإيجارات
٢,٢٠٠	١,٨٠٠	٢,٣١٦	٢,٩٣٣	٢,٨٠٠	١,٤٦٥	٢,٧٥٠	٣,٦٦٢	١,٤٤٤	إتاوة البترول
٣٦١	.	٥,٤٠٠	٤٠٠	٥٣٤ ^{١/٣}	-٢,٩١٢ ^{١/٣}	١,٥٥٧	٦٥٥	٣,١٠٨	عوائد ملكية أخرى ^{١/٣}
١٣,٧٠٥	١٠,٨٦٣	٢٠,٩٧٩	١٧,١٠٤	١٧,٨١٩	١٧,٤٠٥	١٧,٢١٢	١٦,٢١٦	١٢,٠٣٧	حصيلة بيع السلع والخدمات
١٣,٦٨٩	١٠,٨٤٤	٢٠,٩٥١	١٧,٠٨١	١٧,٧٨٩	١٧,٢٨٠	١٥,٩٧٧	١٤,٧٥٨	١١,٩٨٦	إيرادات الخدمات، ومنها:
١٠,٨٤٢	٧,٧٧٧	١٥,٥٣٨	١١,٩٢٤	١٤,٢٩٠	١٣,٧٤١	١٢,٢٦٨	١١,٤٦٨	٩,٣٩٣	موارد جارية من الصناديق والحسابات الخاصة ^{١/٤}
١٥	١٩	٢٨	٢٣	٣٠	١٢٥	١,٢٣٥	١,٤٥٨	٥١	إيرادات بيع السلع، ومنها:
.	١٠٠	١,٢٠٠	-	-	حصيلة فروق أسعار بيع الغاز الطبيعي ^{١/٤}
٣٤٨	٢٨٣	٦٦١	٨,٠٠٣	٥١٩	٦٤٠	٤٢١	٥٦٦	٢٤٧	تعويضات و غرامات
٢٩٣	١٥١	٥١	٥٧	٦٧٣	٩١٦	٦٨٤	٥١٤	٥٥٧	التحويلات الاختيارية
٢٠٦	١٣٠	٥٠	٥٢	٤٩٧	٦٧٦	٤٦٠	٣٩٣	٣٣٠	جارية
٨٦,٩	٢٠,٩	١	٥	١٧٦	٢٤٠	٢٢٥	١٢٠	٢٢٦	رأسمالية
٩,٤٢٨	٦,١٨١	٢٧,٩١٠	٢٢,٤١٣	١١,١١٨	١٠,٧٧٩	٢٠,٤٠٠	٤٠,٦٠٨	١٧,٤٥٠	إيرادات متنوعة
٥,٦٣٨	٢,٥٦٧	٣,٦٠٤	٤,٢٠٧	٣,٥٢٧	٢,٨٦٥	٣,٣٧٣	٣١,٠٥٥	٥,٥٠٥	جارية
٣,٧٨٩	٣,٦١٤	٢٤,٣٠٦	١٨,٢٠٦	٧,٥٩٢	٧,٩١٤	١٧,٠٢٧	٩,٥٥٤	١١,٩٤٥	رأسمالية، ومنها
١,٦٨٠	١,٤٤٧	.	.	٣,٢٥٤	٣,٥٨٠	٣,٠٨١	٣,٠٩١	٢,١٥٠	نقص الرصيد المدين للدفعات المقدمة لتمويل الاستثمارات ^{١/٥}
١,٤٧٠	١,٥٧٩	١٥,٢٢٣	٩,٨٥١	٣,١٦٦	٤,٥٥٠	٥,٥٦٧	٤,٦٤٣	٣,٣٨٩	موارد ومصادر رأسمالية أخرى لتمويل الاستثمارات

المصدر: وزارة المالية

بيانات معدلة.

* بيان مبدئي، جدير بالذكر أن البيانات التقديرية الأولية لأداء الموازنة العامة للدولة في العام المالي ٢٠١٣/٢٠١٢ لا تزال في طور الإعداد وسوف يتم نشرها عند الانتهاء منها.

١/ تعكس بيانات الموازنة المعدلة وفقاً للمرسوم بقانون رقم ٢٧ لعام ٢٠١٢، وقرار رئيس الجمهورية بقانون رقم ١٠٠ لعام ٢٠١٢ بفتح اعتماد إضافي على الموازنة العامة للدولة، جدير بالذكر أن بيانات الموازنة العامة الخاصة بعام ٢٠١٣/٢٠١٢ سوف يتم مراجعتها على أساس شهري بدءاً من مارس ٢٠١٣.

٢/ شهد بند عوائد الملكية الأخرى ارتفاعاً ملحوظاً خلال العامين ٢٠١٠/٢٠٠٩ و ٢٠٠٨/٢٠٠٧ تائراً بعوائد بيع رخصة الجيل الثالث لشركات المحمول مقابل ١,٦ مليار جنيه و ٣,١ مليار جنيه على التوالي، وعوائد بيع الرخصة الثالثة للمحمول لمستثمر أجنبي في عام ٢٠٠٧/٢٠٠٦ مقابل ١٥,٢ مليار جنيه.

٣/ الجدير بالذكر أن هذا الرقم يظهر بالسالب لأن بند "عوائد الملكية الأخرى" يتضمن حصيلة بيع الرخصة الثالثة للمحمول والتي كانت تحصيل بالكامل كأرباح إلا أنه خلال العامين الماليين ٢٠١١/٢٠١٠ و ٢٠١٢/٢٠١١ قد تم سداد ما يخص مصلحة الضرائب من ضرائب مستحقة على تلك الأرباح و من ثم فقد تم ردها من خلال نفس البند مقابل زيادة موازية في الباب الأول (الإيرادات الضريبية- بند شركات أخرى) بذات القيمة.

٤/ إيرادات الصناديق والحسابات الخاصة التابعة لجهات موازنية مثل الجامعات والمراكز الطبية المتخصصة والهيئات والمراكز البحثية، ويقابل هذه الإيرادات مصروفات بذات القيمة موزعة على أبواب الاستخدامات.

٥/ تشمل إيرادات إضافية بنسبة ٢٠% من إجمالي إيرادات الصناديق والحسابات الخاصة تتوول إلى وزارة المالية بدءاً من يوليو ٢٠١٣/٢٠١٢ وفقاً للمرسوم بقانون رقم ٢٧ لعام ٢٠١٢.

٦/ يعكس هذا البند أثر رفع أسعار بيع الغاز الطبيعي للصناعات كثيفة الاستخدام للطاقة، وذلك بعد تفعيل قرارات قانون ١١٤ لعام ٢٠٠٨.

٧/ يعكس المبالغ التي تم دفعها مقدماً لتمويل مشروعات استثمارية خلال العام المالي السابق ولم يتم استخدامها خلال نفس العام، و من ثم يتم قيد هذه المبالغ في العام المالي التالي كجزء من استثمارات ممولة ذاتياً تحت بند "الإيرادات المتنوعة".

جدول (١٣): توزيع الواردات والمتحصلات الجمركية بحسب التصنيف الوظيفي للواردات^١
(مبنى على التصنيف الواسع للأمم المتحدة)

(مليون جنيه)

البلد	الواردات السلعية					الإيرادات الجمركية /٢				
	يوليو-مايو * ٢٠١٣/١٢	٢٠١٢/١١	٢٠١١/١٠	٢٠١٠/٠٩	٢٠٠٩/٠٨	يوليو-مايو * ٢٠١٣/١٢	٢٠١٢/١١	٢٠١١/١٠	٢٠١٠/٠٩	٢٠٠٩/٠٨
الإجمالي	٢٤٧٠٠٤	٢٣٨٠٩٣٠	٣٢٧٠٠٢٦	٣٦٢٠٨٨٩	٣٨٣٠٩١٥	٤٤٠٩١	١٤٠٦٥٥	١٣٠٨٥٧	١٤٠٧٥٨	١٤٠٤٠٦
	(٨٠١)	(٣٠٥)	(٣٦٠٩)	(١١٠٠)	(١٦٠٧)	(٠٠٦)	(٤٠٠)	(٥٠٤)	(٦٠٥)	(١٥٠٦)
١١١	١٦٠٠٩٣	١٨٠٠٥٢	٢٤٠٦٢٨	٢٩٠٢٨٦	٢٩٠٣١٥	٥	١٩	٢٤٠	٢١٠٨	٢١٠٨
١١٢	٢٠١٨١	٢٠٧٧٠	٦٠٦٠٠	٩٠١٠	٩٠١٩٥	٥	٤٦	٣١	١٠٢	١٠٩
١٢١	٨٠٦٥١	٧٠٤٧٥	١٢٠٥٩٩	٢٦٠٤٢٥	١١٠٧٠٥	١١٧	٤٧	٤١	٢٤	٢٢
١٢٢	٧٠٩٣١	٧٠٨٢٥	١٥٠٣١٠	١٩٠٤٢٣	١٧٠٢٦٧	٣٢٣	٣٥٢	١٠٠٩٠	٤٢٥	٤٤١
٢١	١٧٠٥١٦	١٧٠٥١٧	٢٨٠٩٩٢	٣٣٠٨٨٣	٢٩٠١٠٥	١٨١	٢١١	١٧٥	١٥٥	١١٩
٢٢	٨٩٠٣٠٤	٩١٠٥٠٧	١٠٧٠٤٧١	١٢٥٠٢٥٦	١٢٥٠٣٧٦	٣٠٣٩٣	٢٠٧٥٦	٢٠٣٣٤	٢٠٤٣٩	٢٠١٠٨
٣١	٥٠٨٢٨	١٠٠٤٥٦	٣٠٦٧٠	٧٠٢٠٥	١٨٠١١٠	٢	١٨٥	١٥٤	٠٠	٠٠
٣٢	١٢٠٢٧١	٢٠٨٩٠	١٦٠٢٧٨	١٩٠١٢١	٢٧٠٧٨٩	١٢١	٣٦٨	٨٩٩	١٠٢٦٨	١٠٢٠٥
٤١	٣٤٠٥٩٤	٢٩٠٦٢٥	٤٠٠١٦٥	٢٧٠٥٠١	٣٨٠٠٧٠	٨٧٩	٩٩٦	٨٥١	٧٦٩	٦٨٠
٤٢	١١٠٥٨٨	١١٠٧٤٥	١٧٠٠٨٧	١٦٠٢٠٩	١٨٠٢١٨	٤٤٣	٤٨٣	٥٠٧	٥١٢	٤٥٨
٥١	٧٠٥٨٠	٧٠٦٥٦	٧٠٥٧٣	٧٠٣١٦	٨٠٣٩٨	٢٠٩٣١	٣٠٢٣٤	٢٠٣٨٨	٣٠١٢٧	٢٠٤٢٨
٥٢	٦٠٥٥٥	٦٠٣٨٧	٩٠٥٥٥	٧٠٤٤٧	٧٠٧٨٧	١٠١٢١	٨٤٧	٨٤٦	٧٩٤	٦٦٠
٥٣	٦٠٧٠٣	٧٠٧٣٩	١٣٠٦٤٥	١٣٠٢٢٣	١٥٠١٨٦	٥٥٧	٥١٣	٦٣٤	٧٢٣	٦٣٩
٦١	١٠٠١٨٨	٥٠٥٠٠	٤٠٦٢١	٤٠٠٠١	٥٠٤٣٧	٤٣٢	٤١٥	٧٤٣	٦٥٢	٥٦٤
٦٢	٢٠٩٤٣	٣٠٤٢٧	٧٠٠٩٤	٥٠٩٤٤	٧٠٦٢٠	٥٦٤	٥٦٩	١٠١١٣	٦٣١	٦٦٤
٦٣	٧٠٧٦٨	٨٠٧٦٥	١٢٠٠٥٧	١٢٠٢٥٦	١٥٠٢٦٩	٤٥٤	٤٩٠	٥٦٠	٢٦١	٣٠٢
٧	١١	٤٥	١٨٢	١٣٣	٦٨	٢٠٥٢٠	٣٠١٤٠	١٠٤٧٠	٢٠٨٥٢	٣٠٩٨٧
ملاحظات										
إجمالي الواردات (مليون دولار)	٤٤٠٩٤٣	٤٣٠٣٤٤	٥٦٠٢٨٨	٦٠٠٤٩٢	٦٠٠٠٥٥					
الإيرادات الجمركية/ الناتج المحلي الإجمالي ^{١٣}	١٠٠	١٠٠	١٠٠	١٠٠	١٠٠	١٠٠	١٠٠	١٠٠	١٠٠	١٠٠
الإيرادات الجمركية/ إجمالي الإيرادات والمنح	٥٠	٥٠	٥٠	٥٠	٥٠	٥٠	٥٠	٥٠	٥٠	٥٠
الإيرادات الجمركية/ إجمالي الإيرادات الضريبية ^{١٤}	٩٠	٩٠	٩٠	٩٠	٩٠	٩٠	٩٠	٩٠	٩٠	٩٠

المصدر: وزارة المالية، مصلحة الجمارك المصرية () معدل تغير سنوي.

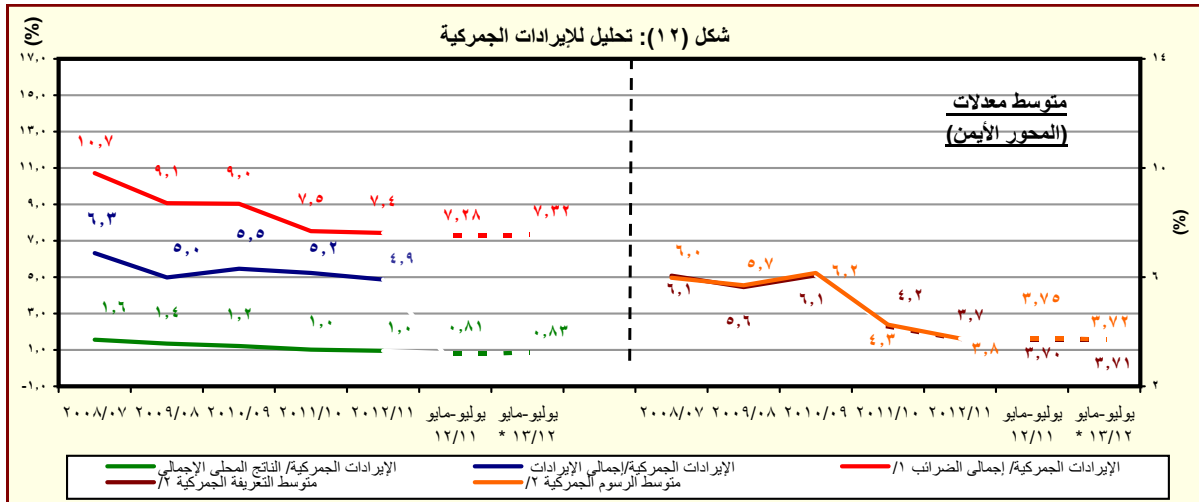
١/ جملة المتحصلات لمصلحة الجمارك قد تختلف عن القيمة الاجمالية المعروضة عن متحصلات التجارة الدولية في جدول الموازنة العامة بسبب توزيع متحصلات مصلحة الجمارك على بنود الموازنة المختلفة، مثل الضرائب على التجارة الخارجية، الضرائب على السلع والخدمات، وضرائب أخرى.

٢/ تتضمن الإيرادات الميادية والجارية. تجدر الإشارة أنه يتم حالياً مراجعة البيانات الخاصة بالإيرادات الجمركية لعام ٢٠١١/١٠ على أساس شهري.

٣/ قامت وزارة التخطيط بتقدير قيمة الناتج المحلي الإجمالي لعام ٢٠١٢/٢٠١١ بنحو ١٧٣٥ مليار جنيه، مقارنة بناتج محلي إجمالي معدل قدره ١٥٤٢,٣ مليار جنيه لعام ٢٠١٢/٢٠١١.

٤/ إجمالي الضرائب التي تم تحصيلها من قبل المصالح الإيرادية (الضرائب على الدخل، المبيعات، الجمارك، والضرائب العقارية).

* بيان مبدئي



المصدر: وزارة المالية، مصلحة الجمارك المصرية * بيان مبدئي.

١/ إجمالي الضرائب التي تم تحصيلها من قبل المصالح الإيرادية (الضرائب على الدخل، المبيعات، الجمارك، والضرائب العقارية).

٢/ بالنسبة إلى إجمالي الواردات.

جدول (١٤): هيكل المصروفات العامة^{١/}

(مليون جنيه)

*٢٠١٣/٢٠١٢	٢٠١٢/٢٠١١	٢٠١٤/٢٠١٣	٢٠١٣/٢٠١٢ ^{١/}	٢٠١٢/٢٠١١	٢٠١١/٢٠١٠	٢٠١٠/٢٠٠٩	٢٠٠٩/٢٠٠٨	٢٠٠٨/٢٠٠٧	
يوليو-مايو	يوليو-مايو	موازنة	(موازنة معدلة)						فعليات
٤٧٤,٣١٨	٣٩٦,٦٩٨	٦٨٩,٣٢٧	٦١٦,٤٣٤	٤٧٠,٩٩٢	٤٠١,٨٦٦	٣٦٥,٩٨٧	٣٥١,٥٠٠	٢٨٢,٢٩٠	المصروفات
١٢٣,٠١٤	١٠١,٥٥٢	١٧١,١٥٩	١٤٢,٦٢٧	١٢٢,٨١٨	٩٦,٢٧١	٨٥,٣٦٩	٧٦,١٤٧	٦٢,٨٣٩	الأجور والتعويضات للعاملين
١٠١,٥٩٤	٨٢,٩٧٨	١٤٠,٦٠٨	١٠٨,١٨٧	٩٩,٩٢٦	٧٨,٢٧٠	٧٠,٣٢١	٦٢,٦٥٨	٥١,١٧٢	الأجور والبدلات النقدية والعينية
٢٠,٦١٣	١٧,٣٣٦	٢٨,٤٣١	٢٣,١٢٣	١٩,٩٥٩	١٧,٩١٧	١٥,٨٤٠	١٥,١٥٧	١٣,٩٣٩	الوظائف الدائمة
١,٧٢٨	١,٨٩٠	٢,٤٠١	٢,٠٧٥	٢,١٢٤	١,٧٤٨	١,١٩١	٩٦٩	٧٠١	الوظائف المؤقتة
٥٢,٤٧٨	٤٣,٠٦٠	٧٤,٢٠٠	٥٩,٠٠٨	٥٢,٧٢٩	٣٥,٠٩٣	٢٩,٩٤٠	٢٦,٧١٠	٢١,٩٤٣	المكافآت
١٤,٢٨١	٩,١٥٠	٢٠,٠٦٢	١٠,٥٠٥	١١,٢٠٧	٩,٩٨١	٩,٣٨١	٦,٢٢٣	٣,٩٦٦	بدلات نوعية
١٠,٧٠٦	٩,٨٢٨	١٢,٦٦٤	١٠,٨٠٨	١١,٣٩٧	١١,٣٩٦	١١,٧١٠	١١,٧٣٨	٩,٠٥١	مزايا نقدية
١,٧٨٧	١,٧١٤	٢,٨٥٠	٢,٦٦٧	٢,٥٠٩	٢,١٣٥	٢,٢٦٠	١,٨٦١	١,٥٧٣	المزايا العينية
١١,٩٤٦	٩,٩٨٧	١٧,٤٩٩	١٢,٥٠٨	١١,٥٨٩	٩,١٠٣	٧,٨٥٠	٧,٢١٠	٦,١٦٥	المزايا التأمينية
١٠,٥٨٢	٨,٨٧٤	١٥,٣١٦	١٠,٨٩٦	١٠,٣٠٦	٨,٠٧٠	٦,٩٧٠	٦,٤١٢	٥,٤٦٤	حصة الحكومة في صندوق التأمين الاجتماعي للحكومة
١,٣٦٤	١,١١٣	٢,١٨٣	١,٦١٢	١,٢٨٣	١,٠٣٣	٨٨٠	٧٩٨	٧٠١	مزايا تأمينية أخرى
٢٠,١٧٨	١٨,١١٩	٢٩,٤٢٤	٢٨,٧٦٥	٢٦,٨٢٦	٢٦,١٤٨	٢٨,٠٥٩	٢٥,٠٧٢	١٨,٤٧٠	شراء السلع والخدمات
٩,٥٤٥	٧,٧٢٠	١٣,٣٩٧	١٣,٣٢٤	١٠,٥٩٩	٩,٩٧٩	١١,٩٦٧	١١,٤٠٤	٧,٢٧٢	السلع ومنها
٤,٣٥٠	٣,٣٣٥	٦,٣٧٠	٦,٣٦١	٤,٢٩٩	٤,٠٣١	٤,١٤٩	٣,٤٨٢	٣,١٠٢	المواد الخام
٨٦٦	٦١٩	٩٧٤	٩٧٩	٩٥٥	٨٧١	١,٥٣٧	١,٠٤٦	٦٤١	وقود وزيوت وقوى محركة للتشغيل
٣,٣٨٥	٢,٩٠٦	٤,٣١٦	٤,٢٩٠	٤,١٥٩	٣,٨٤٦	٤,٩٩٣	٥,٨٣١	٢,٦٢١	مياه وانارة
٩,٣٣٩	٨,٤٢٠	١١,٥٨٨	١١,٣٨٢	١١,٥١٦	١٠,٧١٦	١١,٤٤٢	٩,٨٠٥	٧,٦٢٥	الخدمات ومنها
٢,٨٢٦	٢,٤٦٩	٤,٢٢٨	٤,٣٨٤	٣,١٩٤	٣,٣٣٦	٣,٤٢٨	٢,٩٢٥	٢,٤٠١	نفقات الصيانة
١,١٩٩	٩٠٥	١,٢٢٢	١,٢٢٠	١,١٨٥	٨٤٢	١,٢٦٤	١,٠٩٤	١,٢٨٤	نفقات طبع ودوريات وحقوق تأليف
٢,٠٤٤	١,٨٣٣	٢,٦٥٤	٢,٤٣١	٢,١٠٦	٢,١١٢	١,٩٠٠	١,٣٤٩	١,١٣٤	نقل وانتقالات عامة
٢,٤٩٩	٢,٥٧٥	٢,٤١٤	٢,٢٩٦	٣,٨٥٠	٣,١٣٣	٣,٤٥٩	٣,١٥٨	١,٧٤٥	نفقات خدمية متنوعة ^{٢/}
١,٢٩٤	١,٩٧٩	٤,٤٣٩	٤,٠٥٩	٤,٧١١	٥,٤٥٣	٤,٦٥٠	٣,٨٦٤	٣,٥٧٤	أخرى

المصدر: وزارة المالية، مصلحة الضرائب المصرية
بيانات معدلة.

* بيان مبدئي، جدير بالذكر أن البيانات التقديرية الأولية لأداء الموازنة العامة للدولة في العام المالي ٢٠١٣/٢٠١٢ لا تزال في طور الإعداد وسوف يتم نشرها عند الانتهاء منها.

١/ التثبيت يتفق مع معايير صندوق النقد الدولي والمعروفة بـ GFS ٢٠٠١ على أساس نقدي.

٢/ تعكس بيانات الموازنة المعدلة وفقاً للمرسوم بقانون رقم ٢٧ لعام ٢٠١٢، وقرار رئيس الجمهورية بقانون رقم ١٠٠ لعام ٢٠١٢ بفتح اعتماد إضافي على الموازنة العامة للدولة. جدير بالذكر أن بيانات الموازنة العامة الخاصة لعام ٢٠١٣/٢٠١٢ سوف يتم مراجعتها على أساس شهري بدءاً من مارس ٢٠١٣.

٣/ يشمل مصروفات خدمية أخرى متنوعة، من أهمها نفقات تنفيذ الأحكام القضائية.

جدول (١٤): هيكل المصروفات العامة (تابع)

(مليون جنيه)

* ٢٠١٣/١٢	٢٠١٢/١١	٢٠١٤/٢٠١٣ ^{١/}	# ٢٠١٣/٢٠١٢	٢٠١٢/١١	٢٠١١/١٠	٢٠١٠/٠٩	٢٠٠٩/٠٨	٢٠٠٨/٠٧	
يوليو-مايو	يوليو-مايو	موازنة	(موازنة معدلة)						فوائد ومنها:
١٢٤,٧٦٩	٩٥,٤٦١	١٨٢,٠٤٦	١٥١,٢٦١	١٠٤,٤٤١	٨٥,٠٧٧	٧٢,٣٣٣	٥٢,٨١٠	٥٠,٥٢٨	فوائد خارجية
٣,٦١٨	٣,٣١٠	٧,٤٦٢	٦,٢١٨	٣,٤١٨	٣,٤١٦	٢,٨٤٠	٣,٥٩٨	٣,٧٣٧	فوائد محلية (لغير الحكوميين)
١٠٦,٠٦٨	٧٧,٠٦٣	١٥٣,٥٩٩	١٢٦,٩٥٥	٨٤,٤٥٥	٦١,١٣٤	٥٣,١٢٨	٣٢,٦٧٢	٣٠,٦٩١	فوائد محلية (الوحدات الحكومية العامة)
١٥,٠٥٨	١٥,٠٤٦	٢٠,٧٧٩	١٧,٨٨٠	١٦,٤٢٠	٢٠,٤٠٠	١٦,١٧٨	١٦,٤٠٣	١٥,٨٩٢	أخرى
٢٦	٤١	٢٠٧	٢٠٨	١٤٨	١٢٧	١٨٧	١٣٨	٢٠٨	الدعم والمنح والمزايا الإجتماعية
١٥٠,٠٢٩	١٣١,٥٠٢	٢٠٤,٧٣٩	٢٠٢,٨٣٨	١٥٠,١٩٣	١٢٣,١٢٥	١٠٢,٩٧٤	١٢٧,٥٣٣	٩٢,٣٧١	الدعم
١٢٧,٢٠٢	١٢٠,٥٥٧	١٦٠,١٢٢	١٦٢,٩٨٧	١٣٤,٩٦٣	١١١,٢١١	٩٣,٥٧٠	٩٣,٨٣٠	٨٤,٢٠٥	لمؤسسات حكومية غير مالية، ومنها:
١٢٥,٤٥٨	١١٧,٨٣٧	١٥٨,٢٧٢	١٦٠,٧٤٦	١٣١,٨٨٥	١٠٨,٣١٦	٩١,٢١٦	٩١,١٨٥	٨٢,٠١٧	دعم السلع التموينية
٢٩,١١٤	٢٥,٦٠٨	٣٠,٨٣٤	٢٦,٦٠٠	٣٠,٢٨٢	٣٢,٧٤٣	١٦,٨١٩	٢١,٠٧٢	١٦,٤٤٥	دعم السلع البترولية
٨٤,٣٩٧	٨٦,٨٨٥	٩٩,٥٩٥	١٢٠,٠٠٠	٩٥,٥٣٥	٦٧,٦٨٠	٦٦,٥٢٤	٦٢,٧٠٣	٦٠,٢٤٩	لمؤسسات مالية حكومية
١,٧٤٥	٢,٧٢٠	١,٨٥٠	٢,٢٤٠	٣,٠٧٨	٢,٨٩٥	٢,٣٥٤	٢,٦٤٥	٢,١٨٨	المنح
٣,٨٨٥	٤,٢٩٩	٥,٧٦٤	٦,٠١٣	٥,٣٠٥	٥,٣١٩	٤,٣٨٠	٤,٢١٣	٣,٨٩٠	للحكومات الأجنبية
١٠,٩	١٨٣	١٨٣	١٨٣	٢١٩	٢٠٠	١٢٨	١٦٩	٢	للمؤسسات الدولية
٠,٥	٠,٢	٠,٢	٠,٢	٠,٢	١,٢	-	-	-	لجهات الحكومة العامة
٣,٧٧٦	٤,١١٦	٥,٥٨١	٥,٨٣٠	٥,٠٨٥	٥,١١٨	٤,٢٥٢	٤,٠٤٤	٣,٨٨٩	مزايا إجتماعية
١٨,٦٣١	٦,٠٨٤	٣٣,٤٧٧	٢٧,٩٠٩	٩,٣٦٧	٦,١١٨	٤,٤٨٣	٢٨,٧٠٧	٤,٠٥٠	مزايا الأمان الإجتماعي
٣,٥١٣	٢,٥٤٧	٣,٣٦٤	٢,٦٥٨	٢,٥٨١	٢,٠٤٨	١,٤٦٤	١,٢٣٦	٩٩٣	مساعات إجتماعية ^{٢/}
١٤,٥٤٨	٢,٧٥٠	٢٩,٢٠٠	٢٤,٧٠٠	٦,٢٠٠	٣,٤٣٨	٢,٤٠٠	٢٦,٨٠٥	٢,٦٠٠	نفقات خدمية لغير العاملين
٤٩٧	٧٢٨	٨٢٠	٤٨٤	٥١٦	٥٧٢	٥٧٠	٦٢٥	٤١٨	مزايا إجتماعية للعاملين
٧٤	٥٩	٩٤	٦٧	٧٠	٦٠	٤٩	٤١	٣٨	المصروفات الأخرى
٢٨,٧١٢	٢٦,٢٩٩	٣٨,٢٨٠	٣٤,٣٢٥	٣٠,٧٩٦	٣١,٣٦٤	٢٨,٩٠١	٢٧,٠٠٧	٢٣,٨٩٢	جارية
٢,٥٠٤	٢,٣٣٦	٤,٠٧١	٣,٠٧٩	٣,٠٢٦	٣,٣٦٥	٣,٩٠٩	٣,٩٠٩	٣,٣٨٧	ضرائب ورسوم
٧٥	٥١	١٣٦	٨٨	٥٨	٦٧	٧٤	١٠٠	٩٥	اشتراكات
١٨٤	١٩٦	٣٨٠	٣٣٠	٣٤٥	١٦٢	٢٤٦	٢٥٦	٣٢٤	أخرى متنوعة
٢,٢٤٦	٢,٠٨٩	٣,٥٥٤	٢,٦٦١	٢,٦٢٣	٣,١٣٦	٣,٥٨٩	٣,٥٥٣	٢,٩٦٧	المصروفات الأخرى الإجمالية والاحتياطيات العامة ^{٣/}
٢٦,٢٠٧	٢٣,٩٦٣	٣٤,٢٠٩	٣١,٢٤٦	٢٧,٧٧٠	٢٨,٠٠٠	٢٤,٩٩٢	٢٣,٠٩٨	٢٠,٥٠٥	شراء أصول غير مالية (الاستثمارات)
٢٧,٦١٧	٢٣,٧٦٦	٦٣,٦٧٩	٥٦,٦١٨	٣٥,٩١٨	٣٩,٨٨١	٤٨,٣٥٠	٤٣,٤٣٠	٣٤,١٩١	الأصول الثابتة
٢٥,٢١٤	٢١,٣٥٨	٥٧,٢٣٧	٥٠,٢٩٧	٢٨,٩٩٧	٣٣,٣٠٣	٣٩,٢٠٥	٣٤,٦٥٤	٢٨,١٨٦	استثمار مباشر (شامل الرسوم الجمركية)
٢٤,٧٩٧	٢١,٠٠٢	٥٦,٢٨٦	٤٩,١١٨	٢٨,٣٩٨	٣٢,٦٤٨	٣٨,٦٢٢	٣٤,١٦١	٢٧,٧٣٤	نفقات ايرادية مؤجلة (تشغيل)
٤١٨	٣٥٦	٩٥١	١,١٧٩	٥٩٩	٦٥٥	٥٨٣	٤٩٣	٤٥٢	الأصول غير المنتجة ^{٤/}
٦١٧	٤٧٧	١,١٣٩	٩٤٥	٥٨٣	٥٠٨	٦٨٠	٤٤٨	٢٧٠	أخرى
١,٧٨٦	١,٩٣١	٤,٣٠٤	٤,٧٢٦	٦,٣٣٧	٦,٠٧٠	٨,٤٦٥	٨,٣٢٩	٥,٧٣٥	

المصدر: وزارة المالية

* بيان مبدئي. جدير بالذكر أن البيانات التقديرية الأولية لاداء الموازنة العامة للدولة في العام المالي ٢٠١٣/٢٠١٢ لا تزال في طور الاعداد وسوف يتم نشرها عند الانتهاء منها.

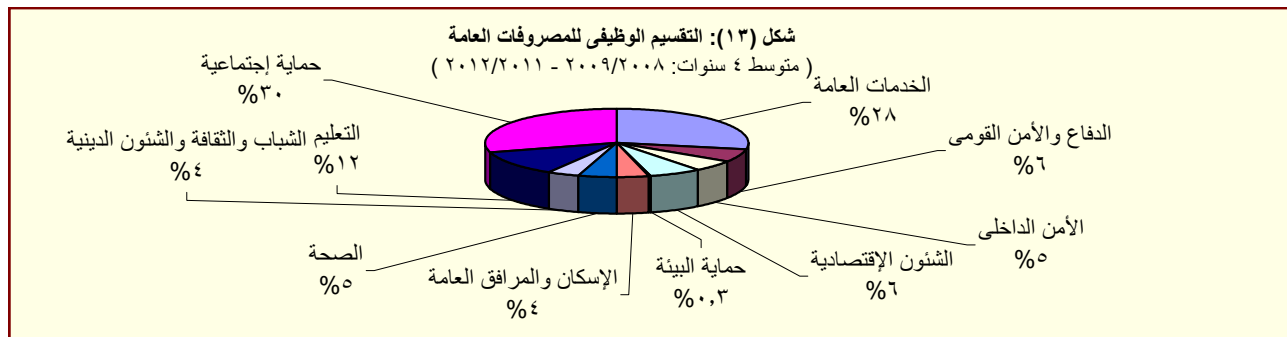
بيانات معدلة.

١/ تعكس بيانات الموازنة المعدلة وفقا للمرسوم بقانون رقم ٢٧ لعام ٢٠١٢، وقرار رئيس الجمهورية بقانون رقم ١٠٠ لعام ٢٠١٢ بفتح اعتماد اضافي على الموازنة العامة للدولة. جدير بالذكر أن بيانات الموازنة العامة الخاصة بعام ٢٠١٢/٢٠١٣ سوف يتم مراجعتها على أساس شهري بدءاً من مارس ٢٠١٣.

٢/ يعكس مساهمات الخزينة في صناديق المعاشات.

٣/ يتضمن الإنفاق على القوات المسلحة.

٤/ يعكس شراء الأصول الطبيعية.



المصدر: وزارة المالية