

القسم الأول: نظرة عامة على الأداء الإقتصادي والمالي (تابع)

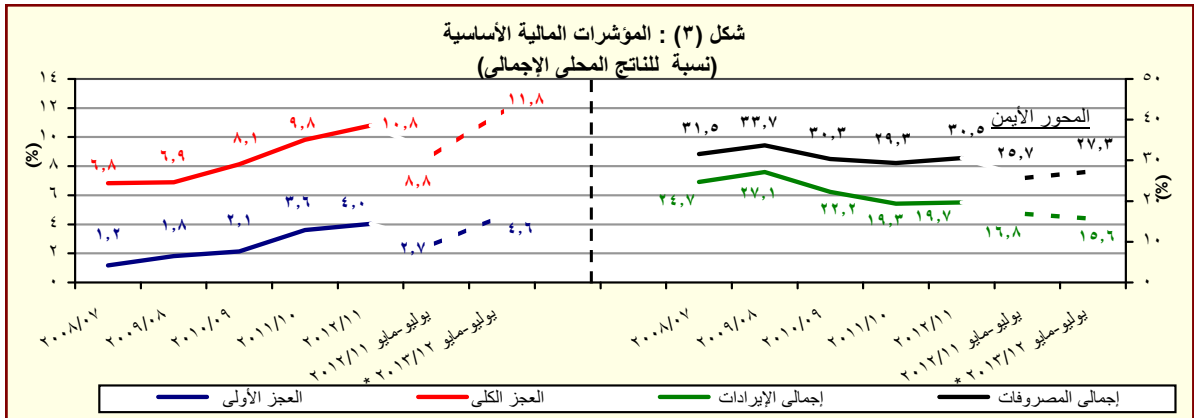
يوليو-مايو * ٢٠١٣/١٢	٢٠١٤/١٣ ^{١/}	٢٠١٣/١٢ ^{١/} #	٢٠١٢/١١	٢٠١١/١٠	٢٠١٠/٠٩	٢٠٠٩/٠٨	٢٠٠٨/٠٧
	موازنة	موازنة معدلة			قضى		
٥- مؤشرات المالية العامة^{١/٢}							
١- قطاع الموازنة العامة (بالمليون جنيه)^{٢/}							
إجمالي الإيرادات	٢٧١,٣٤٥	٥٠٥,٤٩٩	٣٩٣,٤٧٦	٣٠٣,٦٢٢	٢٦٥,٢٨٦	٢٦٨,١١٤	٢٢١,٤٠٤
إجمالي المصروفات	٤٧٤,٣١٨	٦٨٩,٣٢٧	٦١٦,٤٣٤	٤٧٠,٩٩٢	٤٠١,٨٦٦	٣٦٥,٩٨٧	٢٨٢,٢٩٠
العجز الأولي ^{٤/}	٨٠,١٠٧	٣,٩٩٩	٦٦,٣٨٣	٦٢,٢٦٤	٤٩,٣٨٣	٢٥,٧٠٥	١٠,٥٩٤
العجز النقدي ^{٥/}	٢٠٢,٩٧٣	١٨٣,٨٢٨	٢٢٢,٩٥٨	١٦٧,٣٧٠	١٣٦,٥٨٠	٩٧,٨٧٢	٦٠,٨٨٦
العجز الكلي	٢٠٤,٨٧٦	١٨٦,٠٤٥	٢١٧,٦٤٥	١٦٦,٧٠٥	١٣٤,٤٦٠	٩٨,٠٣٨	٦١,١٢٢
٢- قطاع الموازنة العامة^{٢/} (معدل نمو سنوي)							
إجمالي الإيرادات	٤,٥	٢٨,٥	١٢,٥	١٤,٥	-١,١	-٥,١	٢٧,٦
الإيرادات الضريبية	١٤,١	٣٤,٤	١٤,٩	٨,٠	١٢,٧	٤,٥	١٩,٠
الإيرادات غير الضريبية	-١٧,٠	١٦,٠	٧,٨	٣١,٤	-٢٥,٠	-١٨,٢	٤١,٧
إجمالي المصروفات (ومنها):	١٩,٦	١١,٨	٢٩,٤	١٧,٢	٩,٨	٤,١	٢٤,٥
الأجور وتعويضات العاملين	٢١,١	٢٠,٠	٢٩,١	٢٧,٦	١٢,٨	١٢,١	٢١,٢
الفوائد المدفوعة	٣٠,٧	٢٠,٤	٤٣,٦	٢٢,٨	١٧,٦	٣٧,٠	٤,٥
٣- قطاع الحكومة العامة (مليون جنيه)^{١/}							
إجمالي الإيرادات	--	--	--	٣٤٨٨٦٤	٣٠٢,٠١٠	٣٠٣,٣٧٤	٢٨٨,٥٤٤
إجمالي المصروفات	--	--	--	٥١٦٤٢٢	٤٤٠,٤١١	٣٩٦,٦٩٣	٣٥٦,٩٤٢
العجز الكلي	--	--	--	١٦٥٦٩٢	١٣٤,١٣٨	٩٨,٧٩٦	٧٢,٣٧٨
٤ - نسبة إلى الناتج المحلي الإجمالي^{١/}							
قطاع الموازنة العامة^{١/}							
إجمالي الإيرادات	١٥,٦	٢٤,٧	٢٢,٧	١٩,٧	١٩,٣	٢٢,٢	٢٧,١
الإيرادات الضريبية	١١,٨	١٧,٥	١٥,٤	١٣,٤	١٤,٠	١٤,١	١٥,٧
الإيرادات غير الضريبية	٣,٩	٧,٢	٧,٣	٦,٢	٥,٣	٨,١	١١,٤
إجمالي المصروفات (ومنها):	٢٧,٣	٣٣,٦	٣٥,٥	٣٠,٥	٢٩,٣	٣٠,٣	٣٣,٧
الأجور وتعويضات العاملين	٧,١	٨,٣	٨,٢	٨,٠	٧,٠	٧,١	٧,٣
الفوائد المدفوعة	٧,٢	٨,٩	٨,٧	٦,٨	٦,٢	٦,٠	٥,١
العجز الأولي ^{٤/}	٤,٦	٠,٢	٣,٨	٤,٠	٣,٦	٢,١	١,٨
العجز النقدي ^{٥/}	١١,٧	٩,٠	١٢,٩	١٠,٩	١٠,٠	٨,١	٦,٦
العجز الكلي	١١,٨	٩,١	١٢,٥	١٠,٨	٩,٨	٨,١	٦,٩
الحكومة العامة^{١/}							
العجز الأولي ^{٤/}	--	--	--	٤,٧	٤,٢	٣,٠	٢,٧
العجز الكلي	--	--	--	١٠,٧	٩,٨	٨,٢	٦,٩

المصدر: وزارة المالية

بيانات معدلة.

-- بيان غير متاح.

- * بيان مبدئي. جدير بالذكر أن البيانات التقديرية الأولية لأداء الموازنة العامة للدولة في العام المالي ٢٠١٣/٢٠١٢ لا تزال في طور الإعداد وسوف يتم نشرها عند الانتهاء منها.
- ١/ تمكس بيانات الموازنة المعدلة وفقاً للمرسوم بقانون رقم ٢٧ لعام ٢٠١٢، وقرار رئيس الجمهورية بقانون رقم ١٠٠ لعام ٢٠١٢ بفتح اعتماد إضافي على الموازنة العامة للدولة. جدير بالذكر أن بيانات الموازنة العامة الخاصة بعام ٢٠١٣/٢٠١٢ سوف يتم مراجعتها على أساس شهري بدءاً من مارس ٢٠١٣.
- ٢/ تم إعادة تويب عمليات الموازنة العامة لتتفق مع معايير صندوق النقد الدولي والمعروفة بـ GFS ٢٠٠١ (على أساس نقدي).
- ٣/ يشمل قطاع موازنة الجهاز الإداري والمحليات، والهيئات الخدمية العامة.
- ٤/ العجز الكلي مخصصاً منه الفوائد المدفوعة.
- ٥/ العجز الكلي بدون صافي حيازة الأصول المالية.
- ٦/ يشمل المعاملات المالية لكل من أجهزة الموازنة العامة، وبنك الاستثمار القومي، وصناديق التأمين والمعاشات، ومع مراعاة إستبعاد كافة المعاملات البنائية للجهات الثلاث لمنع ازدواجية الحساب.
- ٧/ قامت وزارة التخطيط بتقدير قيمة الناتج المحلي الإجمالي لعام ٢٠١٣/٢٠١٢ بنحو ١٧٣٥ مليار جنيه، مقارنة بناتج محلي إجمالي معدل قدره ١٥٤٢,٣ مليار جنيه لعام ٢٠١٢/٢٠١١.



المصدر: وزارة المالية

* بيان مبدئي، تحت المراجعة.