

جدول (٣٨): ميزان المدفوعات - ميزان المعاملات الجارية  
بيان سنوي

(مليون دولار)

يوليو-مارس * ٢٠١٣/٢٠١٢	يوليو-مارس # ٢٠١٢/٢٠١١	٢٠١٢/٢٠١١ *	٢٠١١/٢٠١٠	٢٠١٠/٢٠٠٩	٢٠٠٩/٢٠٠٨	٢٠٠٨/٢٠٠٧	
٢٣,٨١٧-	٢٤,٤٧٥-	٣١,٦٩٨-	٢٧,١٠٣-	٢٥,١٢٠-	٢٥,١٧٣-	٢٣,٤١٥-	الميزان التجاري <sup>١/</sup>
١٩,٨١٩	١٩,١٢١	٢٦,٩٧٦	٢٦,٩٩٣	٢٣,٨٧٣	٢٥,١٦٩	٢٩,٣٥٦	الصادرات
٩,٤٤٧	٨,٨٥١	١٣,١٢٩	١٢,١٣٦	١٠,٢٥٩	١١,٠٠٥	١٤,٤٧٣	بترول
١٠,٣٧٢	١٠,٢٦٩	١٣,٨٤٧	١٤,٨٥٧	١٣,٦١٥	١٤,١٦٤	١٤,٨٨٣	غير بترول
٤٣,٦٣٧-	٤٣,٥٩٦-	٥٨,٦٧٤-	٥٤,٠٩٦-	٤٨,٩٩٣-	٥٠,٣٤٢-	٥٢,٧٧١-	الواردات
٩,٥٩٧-	٨,٢٦٢-	١١,٧٧٥-	٩,٢٦٢-	٥,١٦١-	٧,٠٣٢-	٩,٥٦١-	بترول
٣٤,٠٣٩-	٣٥,٣٣٤-	٤٦,٨٩٩-	٤٤,٨٣٤-	٤٣,٨٣٢-	٤٣,٣١٠-	٤٣,٢١٠-	غير بترول
٥,٥١٤	٤,٠٦٠	٥,٣٦٢	٧,٨٧٨	١٠,٣٣٩	١٢,٥٠٢	١٤,٩٦٦	الخدمات (صافي)
١٧,٢٦٨	١٥,٦٠٧	٢٠,٨٧٢	٢١,٨٧٣	٢٣,٥٦٣	٢٣,٨٠١	٢٧,٢١١	المتحصلات
٦,٦٩٣	٦,٤٤٤	٨,٥٨٥	٨,٠٦٩	٧,٢١٧	٧,٤٨١	٧,٥٦٠	النقل
٣,٧٧٦	٣,٩٢٩	٥,٢٠٨	٥,٠٥٣	٤,٥١٧	٤,٧٢١	٥,١٥٥	ومنه: قناة السويس
٨,٠٧٧	٧,٠٨٤	٩,٤١٩	١٠,٥٨٩	١١,٠٩١	١٠,٤٨٨	١٠,٨٢٧	السياحة والسفر
١٤٠	١٦٥	٢٤٦	٤١٩	٨٢٩	١,٩٣٧	٣,٢٨٩	دخل الاستثمار
٣٤٨	١٩٦	٢٧٦	١١٨	٢١٨	٢٥٣	١٨٨	خدمات حكومية
٢,٠١٠	١,٧١٨	٢,٣٤٦	٢,٦٧٩	٣,٧٠٨	٣,٦٤٣	٥,٣٤٧	متحصلات أخرى
١١,٧٥٤	١١,٥٤٨	١٥,٥١١	١٣,٩٩٥	١٣,٢٢٤	١١,٢٩٩	١٢,٢٤٥	المدفوعات
١,٢٦٢	٩٥٥	١,٣٧٥	١,٣٨٥	١,٢٣٠	١,٤٩٢	١,٦٢٠	النقل
٢,١٠٣	١,٩١٢	٢,٤٩٨	٢,١١٣	٢,٣٢٨	٢,٧٣٩	٢,٨٩٥	السياحة والسفر
٤,٥٥٣	٥,٠٥٧	٦,٩٤٩	٦,٤٦٨	٥,١٩٤	١,٧٨٣	١,٩٣٠	مدفوعات عن الاستثمار
٤٧٤	٤٤٦	٥٤٥	٥٥٤	٥٥٤	٦٢١	٦٧٥	ومنه: فوائد مدفوعة
٨٨١	٩١٦	١,١٥٢	١,١٠٦	١,٥٣٥	١,١٨٢	١,٣١٤	المدفوعات الحكومية
٢,٩٥٤	٢,٧٠٨	٣,٥٣٨	٢,٩٢٢	٢,٩٣٩	٤,١٠٢	٤,٤٨٦	مدفوعات أخرى
١٨,٣٠٤-	٢٠,٤١٥-	٢٦,٣٣٦-	١٩,٢٢٥-	١٤,٧٨١-	١٢,٦٧١-	٨,٤٤٩-	السلع والخدمات (صافي)
١٤,٤١٧	١٣,٣٣٧	١٨,٤٠٨	١٣,١٣٧	١٠,٤٦٣	٨,٢٤٧	٩,٣٣٨	التحويلات (صافي)
٦٤٠	٥٦٧	٦٣٢	٧٥٣	٩٥٤	٦١٤	٩٦١	التحويلات الرسمية (صافي)
١٣,٧٧٨	١٢,٧٧٠	١٧,٧٧٦	١٢,٣٨٤	٩,٥٠٩	٧,٦٣٢	٨,٣٧٧	التحويلات الخاصة (صافي)
٣,٨٨٧-	٧,٠٧٩-	٧,٩٢٨-	٦,٠٨٨-	٤,٣١٨-	٤,٤٢٤-	٨٨٨	الميزان الجاري

المصدر: البنك المركزي المصري.

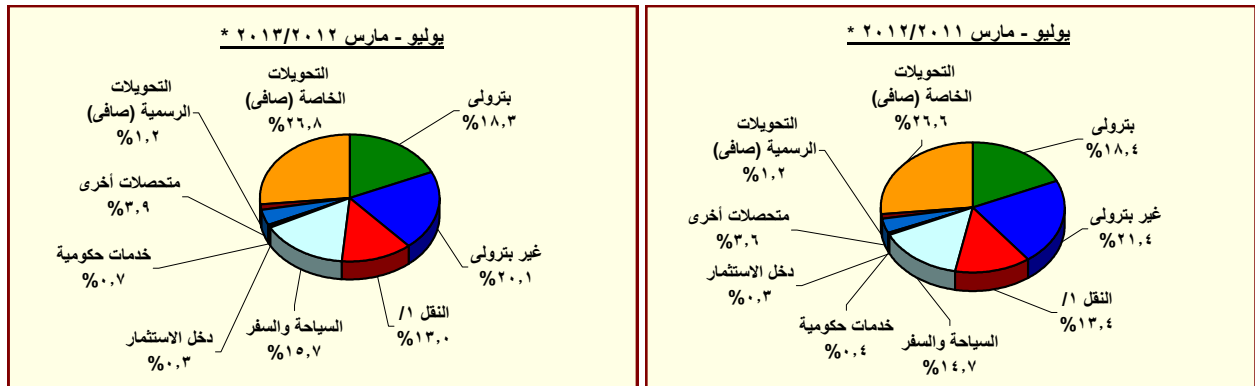
\* مبدئي.

# أرقام معدلة من قبل البنك المركزي

١/ يتضمن صادرات و واردات المناطق الحرة.

ملحوظة: بيانات التجارة في هذا الجدول تم تجميعها من مصادر الجهاز المصرفي طبقاً للتدفقات النقدية. وقد تختلف هذه البيانات عن البيانات المجمعة لدى الجهاز المركزي للتعبئة العامة والإحصاء والمبنية على أساس التدفقات السلعية وفقاً لسجلات مصلحة الجمارك.

شكل (٢٣): توزيع متحصلات ميزان المعاملات الجارية



المصدر: البنك المركزي المصري.

\* مبدئي.

١/ يتضمن متحصلات قناة السويس.