

جدول (١١) القطاع الحكومي : ملخص المعاملات الرئيسية للموازنة العامة ٢٠١١/٢٠١٠

(مليون جنيه)

قطاعات							موازنة معدلة ٢٠١٤/٢٠١٣	
٢٠١٣/٢٠١٢	٢٠١٢/٢٠١١	٢٠١٢/٢٠١١	٢٠١١/٢٠١٠	٢٠١٠/٢٠٠٩	٢٠٠٩/٢٠٠٨	٢٠٠٨/٢٠٠٧	موازنة	٢٠١٣/٢٠١٢
يوليو-مايو	يوليو-مايو							
٢٧١,٣٤٥	٢٥٩,٧٢٩	٣٠٣,٦٢٢	٢٦٥,٢٨٦	٢٦٨,١١٤	٢٨٢,٥٠٥	٢٢١,٤٠٤	٥٠٥,٤٩٩	٣٩٣,٤٧٦
٢٠٤,٤٩٥	١٧٩,١٦٢	٢٠٧,٤١٠	١٩٢,٠٧٢	١٧٠,٤٩٤	١٦٣,٢٢٢	١٣٧,١٩٥	٣٥٨,٧٢٩	٢٦٦,٩٠٥
٩١,٧٣٨	٨٠,٥٩٣	٩١,٢٤٥	٨٩,٥٩٣	٧٦,٦١٨	٨٠,٢٥٥	٦٧,٠٥٩	١٥٨,٩٥١	١٢١,٦٥٤
١٥٠,٨٩	١٢,٠٢٤	١٣,٠٨٩	٩,٤٥٢	٨,٧٧٠	٢,٧٦٣	٢,٠٥٢	٢٤,٠٩٢	١٩,٤٠٣
٨٠,٠٨٥	٧٠,٧٧٣	٨٤,٥٩٤	٧٦,٠٦٨	٦٧,٠٩٥	٦٢,٦٥٠	٤٩,٧٤٧	١٤٥,١٨٤	١٠٠,٧٠٢
١٤٤,٣٤٨	١٣,٢٠٦	١٤,٧٨٨	١٣,٨٥٨	١٤,٧٠٢	١٤,٠٩١	١٤,٠٢٠	٢١,٥٤٦	٢٠,٧٥٩
٣٤,٢٣٧	٢,٥٦٦	٣,٦٩٤	٣,١٠٢	٣,٣٠٩	٣,٤٦٤	٤,٣١٧	٨,٩٥٦	٤,٣٨٨
٦٦,٨٥٠	٨٠,٥٦٧	٩٦,٢١٢	٧٣,٢١٤	٩٧,٦٢١	١١٩,٢٨٣	٤٤,٢٠٩	١٤٦,٧٧٠	١٢٦,٥٧٠
٤,٦١١	٨,٩٨٧	١٠,١٠٤	٢,٢٨٧	٤,٣٣٣	٧,٩٨٤	١,٤٦٣	٢,٣٥٨	٩,٠٢١
٤,٤١٦	٨,٨٣٢	٩,٣٣٩	٩٢٤	٣,٤٩٧	٧,٥٣٥	١,١٥٥	١,٥٤٦	٨,٢٢٠
٦٣	٧	٩٥	٣٩٢	٣٣٢	١٤٨	١٠٩	٢٥٧	٤٠٠
١٣٢	١٤٨	٦٧٠	٩٧١	٥٠٣	٣٠١	١٩٨	٥٥٥	٤٠٢
٦٢,٢٣٩	٧١,٥٨٠	٨٦,١٠٨	٧٠,٩٢٧	٩٣,٢٨٨	١١١,٢٩٩	٨٢,٧٤٦	١٤٤,٤١٣	١١٧,٥٤٩
٣٨,٤٦٦	٥٤,١٠٢	٥٥,٩٧٩	٤١,١٨٨	٥٤,٥٧١	٥٣,٣٩٥	٥٢,٤٥٥	٩٤,٨١٢	٦٩,٩٧٣
١٣,٧٠٥	١٠,٨٦٣	١٧,٨١٩	١٧,٤٠٥	١٧,٢١٢	١٦,٢١٦	١٢,٠٣٧	٢٠,٩٧٩	١٧,١٠٤
٣٤٨	٢٨٣	٥١٩	٦٤٠	٤٢١	٥٦٦	٢٤٧	٦٦١	٨,٠٠٣
٢٩٣	١٥١	٦٧٣	٩١٦	٦٨٤	٥١٤	٥٥٧	٥١	٥٧
٩,٤٢٨	٦,١٨١	١١,١١٨	١٠,٧٧٩	٢٠,٤٠٠	٤٠,٦٠٨	١٧,٤٥٠	٢٧,٩١٠	٢٢,٤١٣
٤٧٤,٣١٨	٣٩٩,٦٩٨	٤٧٠,٩٩٢	٤٠١,٨٦٦	٣٦٥,٩٨٧	٣٥١,٥٠٠	٢٨٢,٢٩٠	٦٨٩,٣٢٧	٦١٦,٤٣٤
١٢٣,٠١٤	١٠١,٥٥٢	١٢٢,٨١٨	٩٦,٢٧١	٨٥,٣٦٩	٧٦,١٤٧	٦٢,٨٣٩	١٧١,١٥٩	١٤٢,٦٢٧
٢٠,١٧٨	١٨,١١٩	٢٦,٨٢٦	٢٦,١٤٨	٢٨,٠٥٩	٢٥,٠٧٢	١٨,٤٧٠	٢٩,٤٢٤	٢٨,٧٦٥
١٢٤,٧٦٩	٩٥,٤٦١	١٠٤,٤٤١	٨٥,٠٧٧	٧٢,٣٣٣	٥٢,٨١٠	٥٠,٥٢٨	١٨٢,٠٤٦	١٥١,٢٦١
١٥٠,٠٢٩	١٣١,٥٠٢	١٥٠,١٩٣	١٢٣,١٢٥	١٠٢,٩٧٤	١٢٧,٠٣٣	٩٢,٣٧١	٢٠٤,٧٣٩	٢٠٢,٨٣٨
٢٨,٧١٢	٢٦,٢٩٩	٣٠,٧٩٦	٣١,٣٦٤	٢٨,٩٠١	٢٧,٠٠٧	٢٣,٨٩٢	٣٨,٢٨٠	٣٤,٣٢٥
٢٧,٦١٧	٢٣,٧٦٦	٣٥,٩١٨	٣٩,٨٨١	٤٨,٣٥٠	٤٣,٤٣٠	٣٤,١٩١	٦٣,٦٧٩	٥٦,٦١٨
٢٠,٢,٩٧٣	١٣٦,٩٦٨	١٦٧,٣٧٠	١٣٦,٥٨٠	٩٧,٨٧٢	٦٨,٩٩٥	٦٠,٨٨٦	١٨٣,٨٢٨	٢٢٢,٩٥٨
١,٩٠٣	٤٧٦	٦٦٥	٢,١٢٠	١٦٦	٢,٨٣١	٢٣٦	٢,٢١٧	٥,٣١٤
٢٠٤,٨٧٦	١٣٦,٤٩٣	١٦٦,٧٠٥	١٣٤,٤٦٠	٩٨,٠٣٨	٧١,٨٢٦	٦١,١٢٢	١٨٦,٠٤٥	٢١٧,٦٤٥
١١,٨	٨,٨	١٠,٨	٩,٨	٨,١	٦,٩	٦,٨	٩,١	١٢,٥
٤,٦	٢,٧	٤,٠	٣,٦	٢,١	١,٨	١,٢	٠,٢	٣,٨
١٥,٦	١٦,٨	١٩,٧	١٩,٣	٢٢,٢	٢٧,١	٢٤,٧	٢٤,٧	٢٢,٧
٢٧,٣	٢٥,٧	٣٠,٥	٢٩,٣	٣٠,٣	٣٣,٧	٣١,٥	٣٣,٦	٣٥,٥

المصدر: وزارة المالية.

* بيانات معدلة. جدير بالذكر أن البيانات الأولية لأداء الموازنة العامة للدولة للعام المالي ٢٠١٣/٢٠١٢ لا تزال مبدئية وقابلة للتعديل لحين الانتهاء من الحسابات الختامية لأجهزة الدولة. **بيان مبدئي، جدير بالذكر أن البيانات التقديرية الأولية لأداء الموازنة العامة للدولة في العام المالي ٢٠١٣/٢٠١٢ لا تزال في طور الإعداد وسوف يتم نشرها عند الانتهاء منها.**

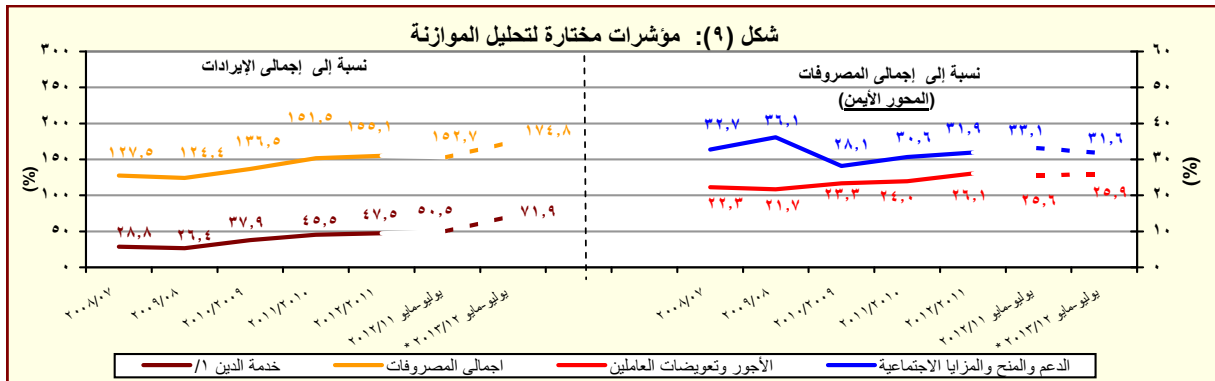
١/ يشمل قطاع موازنة الجهاز الإداري والمحليات، والهيئات الخدمية العامة.

٢/ تم إعادة تويب فليغات الموازنة العامة لتتفق مع معيار صندوق النقد الدولي والمعروفة بـ GFS ٢٠٠١ (على أساس نقدي).

٣/ تعكس بيانات الموازنة المعدلة وفقاً للمرسوم بقانون رقم ٢٧ لعام ٢٠١٢، وقرار رئيس الجمهورية بقانون رقم ١٠٠ لعام ٢٠١٢ يفتح اعتماد إضافي على الموازنة العامة للدولة. جدير بالذكر أن بيانات الموازنة العامة الخاصة بعام ٢٠١٣/٢٠١٢ سوف يتم مراجعتها على أساس شهري بدءاً من مارس ٢٠١٣.

٤/ العجز الكلي مطروح منه صافي حيازة الأصول المالية.

٥/ قامت وزارة التخطيط بتقدير قيمة الناتج المحلي الإجمالي لعام ٢٠١٣/٢٠١٢ بنحو ١٧٣٥ مليار جنيه، مقارنةً بناتج محلي إجمالي معدل قدره ١٥٤٢,٣ مليار جنيه لعام ٢٠١٢/٢٠١١.



المصدر: وزارة المالية.

* بيان مبدئي. جدير بالذكر أن البيانات التقديرية الأولية لأداء الموازنة العامة للدولة في العام المالي ٢٠١٣/٢٠١٢ لا تزال في طور الإعداد وسوف يتم نشرها عند الانتهاء منها. **١/ تشمل الفوائد والإقساط المدفوعة (بدون متأخرات).**

جدول (١١) القطاع الحكومي : ملخص المعاملات الرئيسية للموازنة العامة ^(١) (تابع)

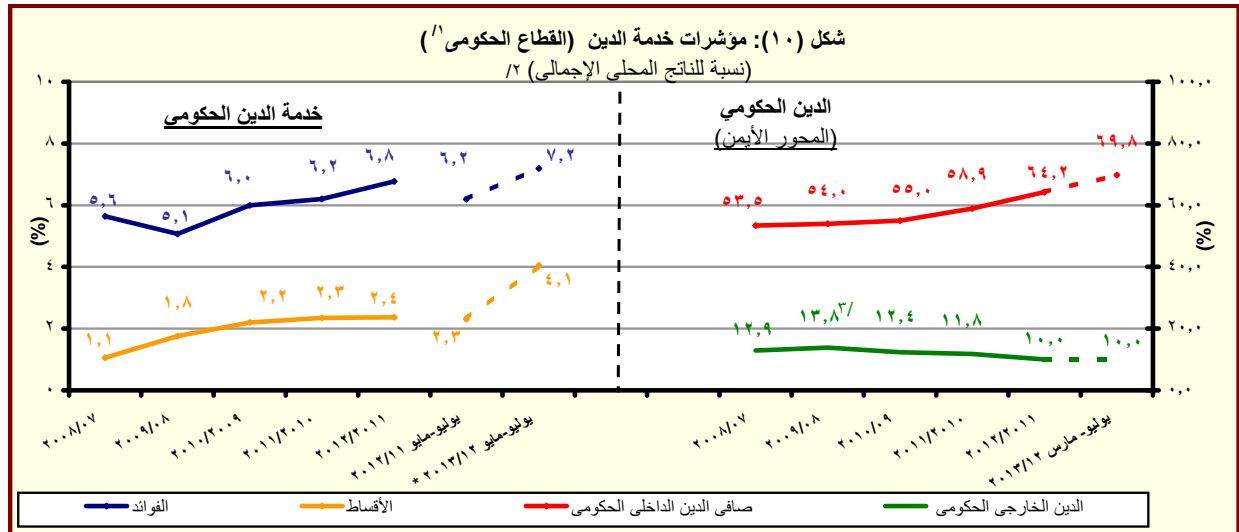
(مليون جنيه)

يوليو- مارس	فعليات						
٢٠١٣/٢٠١٢	٢٠١٢/٢٠١١	٢٠١١/٢٠١٠	٢٠١٠/٢٠٠٩	٢٠٠٩/٢٠٠٨	٢٠٠٨/٢٠٠٧	٢٠٠٧/٢٠٠٦	
١٧٥,٨٨٧	١٦٦,٧٠٥	١٣٤,٤٦٠	٩٨,٠٣٨	٧١,٨٢٦	٦١,١٢٢	٥٤,٦٩٧	العجز الكلى
١٧٥,٨٨٧	١٦٦,٧٠٥	١٣٤,٤٦٠	٩٨,٠٣٨	٧١,٨٢٦	٦١,١٢٢	٥٤,٦٩٧	مصادر التمويل
١٢	.	٢٢	٤٢٥	١٨٣	٦٧٣	١٧٢	صافي حصيلة الخصخصة
٢٢٠,٧٩٦	١٨٢,٢١٨	١٤٤,٢٩٥	١٠١,٤٩٢	٨٣,٦٢٧	٥٢٧	٣٣,٢٨٦	التمويل المحلى
٤٨,٠٨٤	٣٥,٨٤٤	٣٤,٧١٢	٦١,٢٢٩	١٥,١٩١-	٣,٧١٤	٥٤,٢١٢	تمويل غير مصرفى
١٧٢,٧١٢	١٤٦,٣٧٤	١٠٩,٥٨٣	٤٠,٢٦٣	٩٨,٨١٨	٣,١٨٧-	٢٠,٩٢٦-	تمويل مصرفى
٢,٣٠٦-	٩,٠٦٢-	٥,٠٢٢	٢,٤٥٨	١,٨١٢-	١١,٤٣٩	٣,٥٨١	الإقتراض الخارجى
-	-	-	-	-	٣٨,٩٧٠	-	المستخدم من الحساب المجمد فى اهلاك جزء من سندات البنك المركزى
-	-	-	-	٤-	٥٦-	٦٩٣-	حسابات أخرى مستحقة الدفع
١١,٢٩٤-	٤٤٣-	٣,٥٥٣	٣٤٧	٦,٠٢-	١٤,٧٩١	١٩,٩٢٢	أخرى
٨,٧٧٢	١,٥٣٣	٣,٩٢٢	١,٣٢٨	٣,٣٦٦	٤,٢٧٦-	٤٣٢-	فروق إعادة التقييم
٤,٩٢٤-	١١,٣٧٦-	٧,٤١٩-	٢٢٧-	١٠,٩١٥-	١,١٤٩-	١,١٦٨-	الفرق بين القيمة الحالية والاسمية لأذون الخزانة
٣٥,١٦٩-	٣,٨٣٥	١٤,٩٣٥-	٧,٧٨٥-	٢,٠١٧-	٢,٠٣	٢٩	غير موزع

المصدر: وزارة المالية

١/ تم إعداد البيانات لتتفق مع معايير صندوق النقد الدولي والمعروفة بـ GFS ٢٠٠١ (على أساس نقدي).

٢/ يتضمن الدين الخارجى الحكومى المعاد تبويبه فى ضوء المفاوضات بين وزارة المالية والبنك المركزى والتي أسفرت عن إعادة تبويب الديون المعاد إقراضها ضمن الدين الخارجى للحكومة المركزية وحدات الحكم المحلى بدلاً من مديونيات "القطاعات الأخرى".



المصدر: وزارة المالية والبنك المركزى المصرى

* بيان مبدئى تحت المراجعة. جدير بالذكر أن البيانات التقديرية الأولية لاداء الموازنة العامة للدولة فى العام المالى ٢٠١٣/٢٠١٢ لا تزال فى طور الإعداد وسوف يتم نشرها عند الانتهاء منها.

١/ يشمل قطاع موازنة الجهاز الإدارى و المحليات، والهيئات الخدمية العامة.

٢/ قامت وزارة التخطيط بتقدير قيمة الناتج المحلى الإجمالى لعام ٢٠١٣/٢٠١٢ بنحو ١٧٣٥ مليار جنيه، مقارنة بناتج محلى إجمالى معدل قدره ١٥٤٢,٣ مليار جنيه لعام ٢٠١٢/٢٠١١.

٣/ قام البنك المركزى المصرى بإعادة تبويب مبلغ ٤,٣ مليار دولار الى المديونية الخارجية للقطاع الحكومى- دون تأثير على جملة الدين الخارجى- الا ان البنك المركزى لم يظهر هذا التعديل الا اعتباراً من شهر سبتمبر من عام ٢٠٠٨.