

القسم السابع

القطاع المالى و الإستثمارات

٥٥	المؤشرات الرئيسية لسوق المال-	جدول (٣١)
٥٦	عمليات الإستحواذ فى السوق المصرية-	جدول (٣٢)
٥٧	أهم الشركات التى تم خصصتها أو تصفيتا-	جدول (٣٣)
٥٧	تطور برنامج الخصخصة-	جدول (٣٣) تابع
٥٨	أداء مؤشرات IFCG للأسواق الناشئة-	جدول (٣٤)
٥٩	الأرصدة القائمة لأذون الخزانة وفقاً للقطاعات الحائزة لها	جدول (٣٥)
٦٠	محفظة الأوراق المالية لدى البنوك	جدول (٣٦)
٦١	صافى الإستثمارات الأجنبية المباشرة موزعة بحسب الدول-	جدول (٣٧)

جدول (٣١): المؤشرات الرئيسية لسوق المال^١

يونيو-٠٨	يونيو-٠٩	يونيو-١٠	يونيو-١١	يونيو-١٢	يناير-١٣	فبراير-١٣	مارس-١٣	أبريل-١٣
٩,٨٢٧	٥,٧٠٣	٦,٠٣٣	٥,٣٧٣	٤,٧٠٩	٥,٦٠٦	٥,٤٨٩	٥,٠٩٩	٥,١٩٦
١١,١	-٣,٨	-٧,٩	-٢,٧	٠,٥	٢,٦	-٢,١	-٧,١	١,٩
١,٠	٢,٠	١,٣	١,٢	٢,٦	١,٣	٠,٨	١,٣	٠,٩
٨١٣	٤٦٤	٤١٠	٤٠٠	٣٤٠	٣٧٧	٣٧٤	٣٥٥	٣٥٦
٩٠,٨	٤٤,٥	٣٤,٠	٢٩,٢	٢٢,٠	٢١,٧	٢١,٦	٢٠,٥	٢٠,٥
٣٧٥	٣٣٣	٢١٥	٢١١	٢١٢	٢١٢	٢١١	٢١١	٢١١
٤٧,١٧١	٦٠,٢٨٥	٤٦,٥٠٧	٢٠,٥١٥	١١,٨٣٨	١١,٣٤٢	١٢,٤٣٥	٢٧,٤٦٠	٨,٩٠٣
-٢٣,٠	٦٩,٣	٦٠,٩	١٢,٨	-٦٤,٣	-١٤,٧	٩,٦	١٢٠,٨	-٦٧,٦
٤٢,٨	٢٧,٨	-٢٢,٩	-٥٥,٩	-٤٢,٣	٦١	-٩,٦	٧٧,٧	-٢٥,٧
٨٤,٥٤٧	٩٧,٥٨٦	١٧١,٦٦٥	٢٢٤,٨٣٧	٢٨٥,٣١١	٣١٥,٢٨٨	٣٢١,٧٤٤	--	--
٧٨,٧٧١	٩٢,٦٢٥	١٥٩,٨٩٠	٢٠٦,٨٩١	٢٧٠,٦٨٥	٣٠٢,٤٣٠	٣٠٨,٩٢٩	--	--
٧٤,٥٠٠	٩٢,٥٠٠	١٥٩,٧٦٧	٢٠٦,٧٦٧	٢٧٠,٥٦٧	٣٠٢,٣١٧	٣٠٨,٨١٧	--	--
٣,٨٨٠	٣,٠٩٦	٥,٤٢٣	٦,٤١٨	٤,٢٨٥	٣,٥١٧	٣,٥٢٣	--	--
--	١,٨٦٥	٦,٣٥٢	٦,٢٢٨	٥,٣٤١	٤,٣٤١	٤,٢٩٢	--	--
١٩٩	-١٠,٦	٤٣	-١٦٦	-٦٢	١٥	-٢٨	٢١٨	-٥٤
٢٣,٢٥٥	٥٦٢	٩٣,٦١٠	-٥٩,٩٩٤	-١٦٦,٩٣٠	١٢٦,٠٩٤	١٩,٨٢٤	-٢٩,٦٥٤	-٢٨,٩٢٩
٢٠	١٢	٢٢	٢٠	١٩	٣١	١٧	٦٩	٢٥
١٥,٧	١١,٥	١٢,٦	١٣,٠	١٠,٩	٢٣,٦	٢٣,٤	١٢,١	١٢,١
٦,٥	٧,٢	٧,٥	٧,٥	٨,٤	٨,٧	٨,٩	٩,٩	٧,٩
٤,٩	١١,٢	٤,٥	٣,٧	١,٥	٢,٥	١,٩	٢,٦	١,٦

المصدر: البورصة المصرية وهينة سوق المال والبنك المركزي المصري.

-- بيان غير متاح.

١/ جدير بالذكر أنه تم إغلاق البورصة المصرية خلال الفترة من ٢٠١١/١/٢٨ وحتى ٢٠١١/٣/٢٢ عقب الأحداث التي مرت بها مصر منذ اندلاع الثورة.

٢/ أكبر ٣٠ شركة من حيث السيولة والقيمة. المؤشر = ١٠٠٠ في ١/١/١٩٩٨.

٣/ على أساس الانحراف المعياري للعوائد اليومية خلال الفترة.

٤/ يمثل ناتج ضرب عدد الأسهم القائمة في سعر السوق السائد.

٥/ قامت وزارة التخطيط بتقدير قيمة الناتج المحلي الإجمالي لعام ٢٠١٢/٢٠١٢ بنحو ١٧٣٥ مليار جنيه، مقارنة بناتج محلي إجمالي معدل قدره ١٥٤٢,٣ مليار جنيه لعام ٢٠١١/٢٠١١.

٦/ تتضمن سندات الخزنة (شاملة المتعاملون الرئيسيون)، وسندات الإسكان، وسندات التنمية.

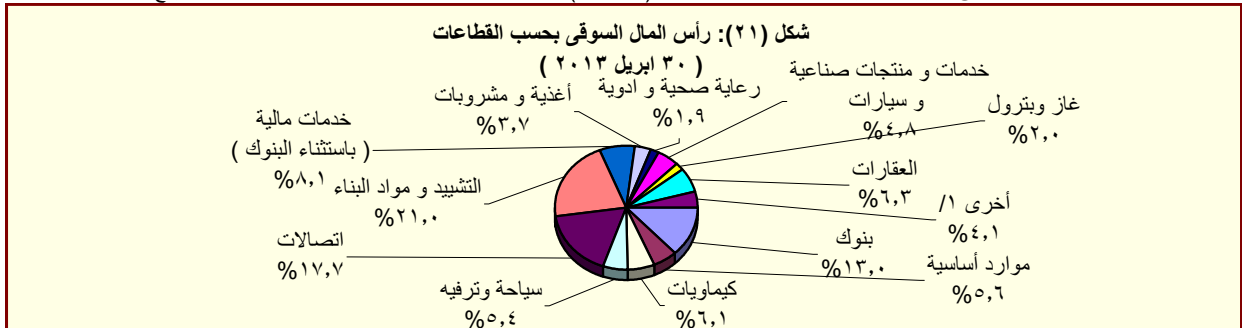
٧/ تم قيد سندات التوريق في بورصة الأوراق المالية اعتباراً من سبتمبر ٢٠٠٦.

٨/ يعرف أيضاً بمعدل السعر على العائد، ويقاس بنسبة سعر السوق لكل سهم إلى أرباحه السنوية.

٩/ محسوب على أداء أنشط ٥٠ شركة.

١٠/ الكوبون السنوي الموزع / سعر السهم الجارى.

١١/ شهد الشهر محل الدراسة تنفيذ صفقة على الشركة المصرية لخدمات التليفون المحمول (Mobinil) بقيمة ١٩ مليون جنيه ونسبة استحواذ قدرها ٩٣,٩% بتاريخ ٢٧ مايو ٢٠١٢.



المصدر: النشرة الشهرية لبورصة القاهرة والألكندرية.

١/ تتضمن قطاعات المعدات الكهربائية والهندسية، الإعلام، التجارة، تكنولوجيا المعلومات، الزراعة والصيد، الورق والتعبئة والبلاستيك، المطاحن والتخزين، خدمات متنوعة، خدمات التجزئة، وسلع الإستهلاك العائلى.

جدول (٣٢): عمليات الإستحواذ فى السوق المصرية
(أغسطس ٢٠٠٨ - مارس ٢٠١٣)

التاريخ	المشتري	الورقة المالية	القيمة (مليون جنيه)	نسبة الإستحواذ (%)
مارس-١٣	بنك قطر الوطنى	البنك الأهلى سوسيتيه جنرال	١٦٦٤٩,٧	٩٧,٠
ديسمبر-١٢	الرتيم للتنمية والتعمير	روبكس لتصنيع البلاستيك	٤٨,٢	٦١,٨
يوليو-١٢	أوليمبك جروب للاستثمارات المالية	دلنا الصناعية - ابيدال	١٠٤,٦	٦,٥
مايو-١٢	فرانس تليكوم	الشركة المصرية لخدمات التليفون المحمول (موبينيل)	١٩٠١٩,٠	٩٣,٩
مايو-١٢	الكترولوكس كونتر اكنينج اكيوبلاج	اوليمبك جروب للاستثمارات المالية	٣٧,٧	١,٥
يناير-١٢	رواسى للاستثمار العقارى	نماء للتنمية و الاستثمار	٢١٦,٩	٣٢,٦
ديسمبر-١١	قافلة للتجارة و التوزيع	بى تك للتجارة و التوزيع	٢١,٤	٩,٢
ديسمبر-١١	اوراسكوم للاتصالات و العلام و التكنولوجيا القابضة	الشركة المصرية لخدمات التليفون المحمول (موبينيل)	٨٦٦,٠	٢٠,٠
ديسمبر-١١	رواسى للاستثمار العقارى	نماء للتنمية و الاستثمار	٤٤٥,٠	٦٦,٩
نوفمبر-١١	قافلة للتجارة و التوزيع	بى تك للتجارة و التوزيع	٢٠٣,٨	٨٧,٨
نوفمبر-١١	الكترولوكس كونتر اكنينج اكيوبلاج	اوليمبك جروب للاستثمارات المالية	٢٣٩٨,٤	٩٨,٣
سبتمبر-١١	مستثمرون أفراد	بيراميدز كابيتال لتداول الاوراق المالية	٢,٠	١٠,٠
يناير-١١	مجموعة من المستثمرين	بلتون المالية القابضة	٦٤,٨	٨٩,٢
يناير-١١	البنك الوطنى للتنمية	القاهرة الوطنية للاستثمار و الاوراق المالية	٣٣,٩	٢٤,٨
ديسمبر-١٠	المصرية القابضة للغازات الطبيعية (ايجاس)	غاز مصر	٦٧٤,٢	٨٠,٠
اغسطس-١٠	شارم دريمز القابضة للسياحة و الفنادق	رواد مصر للاستثمار السياحى	٦٢,٩	١٠,١
اغسطس-١٠	الشركة المصرية العامة للسياحة و الفنادق	التعمير السياحى	٥٦,٦	٦٥,٣
يوليو-١٠	البنك الأهلى المتحد (شركة مساهمة بحرينية)	البنك الأهلى المتحد (مصر)	٩٨٤,٩	٤٤,٤
يناير-١٠	مجموعة سليمان القابضة للاستثمارات المالية ^{١/}	لورد للاستيراد و التصدير	٨٢,٥	١٠٠,٠
يناير-١٠	مجموعة سليمان القابضة للاستثمارات المالية ^{١/}	لورد للصناعات الدقيقة	٩٥,٧	٩٦,٩
يناير-١٠	مجموعة سليمان القابضة للاستثمارات المالية ^{١/}	لورد انترناشونال	٦٥,١	١٠٠,٠
يناير-١٠	سامكريت للأستثمار الهندسى	سامكريت مصر	٤٠٧١,٠	٩٩,٦
ديسمبر-٠٩	Beltone Partners Holding Ltd	بلتون المالية القابضة	٧٢,٦	٩٩,٨
ديسمبر-٠٩	الجونة للنقل السياحى	الشركة الدولية القابضة للفنادق	١٩٤٤,٤	٩٩,٧
ديسمبر-٠٩	مستثمرون أفراد	الكان القابضة	١٢,٥	١٢,٧
ديسمبر-٠٩	لافارج بيلدينج ماتريلز تريدينج ايجيبى	لافارج للأسمت مصر	١٥٤٦٦,٠	٥٣,٧
نوفمبر-٠٩	أوليمبك جروب للاستثمارات المالية ^{١/}	القاهرة للصناعات المغذية	٦٦,٤	٩٨,٨
اغسطس-٠٩	أوراسكوم لصيانة مصانع الأسمدة ^{١/}	المصرية للأسمدة	٣٤٦٨,٨	١٠٠,٠
يونيو-٠٩	Global Investment And Management Group Limited	المنصورة للرائجات و الصناعات الكيماوية	٢٩,١	٦٩,١
ابريل-٠٩	البنك الوطنى للتنمية	الوطنية للزجاج و البلور	١٨٢,٥	٨٨,٣
ابريل-٠٩	مؤسسة التمويل الدولية (IFC)	بنك الإسكندرية	١١٠٦,٨	٩,٨
مارس-٠٩	مستثمر هندى	الإسكندرية للخدمات الطبية - مركز الإسكندرية الطبى	٩٦,٧	٨٦,٤
مارس-٠٩	حديد البحر الأحمر	مصر الوطنية للصلب (عتاقة)	١٤,٨	٤,٠
ديسمبر-٠٨	حديد البحر الأحمر	مصر الوطنية للصلب (عتاقة)	٣٥٥,٨	٩٦,٠
ديسمبر-٠٨	مجموعة من المستثمرين	جنرال للهندسة و المحركات	٢,٦	٤٢,٦
ديسمبر-٠٨	النعيم القابضة للاستثمارات	النعيم للاستثمارات المالية	٩,٥	٣٨,٠
اكتوبر-٠٨	شركة ماك القابضة للصناعة	شركة الإسفنج المصرية	١٩,٢	٢٨,٨
سبتمبر-٠٨	شركة شركاء بلتون القابضة المحدود	بلتون المالية القابضة	٦٨,٦	٩٩,٩
سبتمبر-٠٨	Prime Industrial Holding	الوطنية للزجاج و البلور	١٩٢,١	٨٨,٣
سبتمبر-٠٨	شركة أبو ظبى للخدمات المالية	السلام للوساطة فى الاوراق المالية	٢١,٠	٧٠,٠
اغسطس-٠٨	المصرية لصناعة المنسوجات	دايس للملابس الجاهزة	٨٨,٠	٦٠,٠

المصدر: النشرة الشهرية للبورصة المصرية.

١/ القيمة بالدولار الامريكى.

٢/ عملية تبادل أسهم.

جدول (٣٣): أهم الشركات التي تم خصصتها أو تصفيتها
(من ١٩٩٣ - ١٩٩٤ وحتى ٣٠ ابريل ٢٠١٣)

(مليون جنيه)

طريقة البيع	عدد الشركات	النسبة المبيعة	قيمة البيع
اجمالي	٢٨٢		٥٣,٦٤٤
بيع اقلية، ومنها:	٣٨		٦,٠٦٤
أسمنت بورتلاند حلوان		%٥٢	١,٢٠٢
أسمنت العامرية		%٧١	٧٦٨
البويات والصناعات الكيماوية		%٦٢	٦٩٢
المشروعات الصناعية والهندسية		%٩٠	٢٩٩
بيع اقلية، ومنها:	٢٣		١١,٠٠٣
المصرية للاتصالات		%٢٠	٥,١٢٢
سدى كير للبتروكيماويات - سيدبك		%٢٠	١,٦٢٦
شركة طلعت مصطفى القابضة		%٤	٩٣٢
الشرقية للدخان		%٣٤	٥٤٩
تصفية	٣٤		--
بيع كأصول	٤٤		٣,٤٣٧
بيع لمستثمر رئيسي، ومنها:	٨٥		٣٢,٢٠٨
بنك الإسكندرية		%٨٠	٩,٢٧٤
المصرية للأسمدة		%٤٦	١,٩٧١
السويس للأسمنت		%٣٣	١,٨٠٠
أسمنت اسبوط		%١٠٠	١,٣٨٠
بيع لإتحاد العاملين المساهمين، ومنها:	٣٣		٩٣٢
وادي كوم أمبو لاستصلاح الاراضى		%١٠٠	٧٠
العربية لاستصلاح الاراضى		%١٠٠	٦١
العامية لاستصلاح الاراضى		%١٠٠	٦٠
مضارب الغربية		%٩٠	٥١
مصانع أو وحدات مبيعة أو مؤجرة	٢٥		--

المصدر: وزارة الاستثمار ونشرة البورصة المصرية.
-- بيان غير متاح.

جدول (٣٣ - تابع): تطور برنامج الخصخصة
(١٩٩١/١٩٩٢ - ٢٠٠٩/٢٠١٠)*

(مليون جنيه)

الإجماليات	شركات قطاع عام أخرى		بيع المشروعات المشتركة ^{١/٢}		بيع مشروعات قانون ٢٠٣ ^{١/}		١٩٩١ - يونيو ١٩٩٤
	العدد	الحصيلة	العدد	الحصيلة	العدد	الحصيلة	
٤١٨	١١	-	-	-	٤١٨	١١	١٩٩١ - يونيو ١٩٩٤
٨٦٧	١٤	-	-	-	٨٦٧	١٤	١٩٩٥/١٩٩٤
٩٧٧	١٢	-	-	-	٩٧٧	١٢	١٩٩٦/١٩٩٥
٤,٥٩٥	٢٩	-	-	-	٤,٥٩٥	٢٩	١٩٩٧/١٩٩٦
٢,٤٨٧	٢٣	-	-	-	٢,٤٨٧	٢٣	١٩٩٨/١٩٩٧
١,٨٢٤	٣٣	-	-	-	١,٨٢٤	٣٣	١٩٩٩/١٩٩٨
٤,٧٠٨	٤٠	١٤	١	١٤	٤,٦٩٤	٣٩	٢٠٠٠/١٩٩٩
٣٧٠	١٨	-	-	١١٨	٢٥٢	١١	٢٠٠١/٢٠٠٠
٩٥٢	١٠	-	-	٨٧٩	٧٣	٧	٢٠٠٢/٢٠٠١
١١٣	٧	-	-	٦٤	٤٩	٦	٢٠٠٣/٢٠٠٢
٥٤٣	١٣	-	-	١١٥	٤٢٨	٩	٢٠٠٤/٢٠٠٣
٥,٦٤٣	٢٨	٥,١٢٢	١	٤,٨١٩	٨٢٤	١٦	٢٠٠٥/٢٠٠٤
١٣,٦٠٧	٥٣	٩,٢٧٤	١	١,٥٥٩	٢,٧٧٤	٤٥	٢٠٠٦/٢٠٠٥
٣,٩٨٣	٣٦	-	-	٣,٢٣٨	٧٤٥	٢٠	٢٠٠٧/٢٠٠٦
١,٢١٣	١٧	-	-	٨٣	١,١٣٠	١٥	٢٠٠٨/٢٠٠٧
٥٠	٤	-	-	٥٠	-	-	٢٠٠٩/٢٠٠٨
							* ٢٠١٠/٢٠٠٩

المصدر: وزارة الاستثمار
* بيانات مبدئية . جدير بالذكر أنه قد تم إرجاء برنامج الخصخصة خلال معظم السنة المالية ٢٠٠٨/٢٠٠٩ في ضوء إعداد "برنامج الملكية الشعبية" والذي تم تأجيله من جراء أثر الأزمة المالية العالمية على السوق المحلي.
١/ يتضمن بيع الاراضى غير المستغلة.
٢/ تعبر بيانات الشركات المشتركة عن قيمة مساهمة القطاع العام بها.

جدول (٣٤): أداء مؤشرات S&P / IFCI للأسواق الناشئة^١

الترتيب	الأسواق الناشئة ^٢	العائد (%)	
		التغير الشهري ابريل-١٣	التغير السنوي (منذ بداية العام) ابريل-١٣
١	المجر	٧,٦	-١,٦
٢	الهند	٤,٤	٠,٤
٣	ماليزيا	٤,٣	٣,٣
٤	المغرب	٣,٨	١,٠
٥	تايوان	٣,٥	٣,٩
٦	الفلبين	٣,٠	٢١,٩
٧	تايلاند	٢,٣	١٧,٢
٨	اندونسيا	١,٣	١٦,٢
٩	تركيا	١,٣	٩,٩
١٠	الصين	١,٢	-٢,١
١١	بولندا	١,١	-٩,٨
١٢	البرازيل	٠,٧	-٠,٣
١٣	جنوب أفريقيا	-٠,٢	-٨,٧
١٤	المكسيك	-١,١	٤,٧
١٥	كوريا	-١,٦	-٤,٨
١٦	التشيك	-١,٦	-١٥,٤
١٧	روسيا	-٢,٦	-٦,٢
١٨	مصر	-٢,٨	-١٣,٥
١٩	شيلي	-٣,٥	١,٤
٢٠	بيرو	-١٢,٠	-١٥,٠

المصدر: التقرير الشهري للبورصة المصرية

١/ بناء على مؤشر أسعار ستاندرد آند بورز/ هيئة التمويل الدولية (IFCI). يقيس المؤشر الأداء اليومي لأكثر الأسهم نشاطاً في البورصات المحلية، حتى لو لم تكن متاحة أمام المستثمرين الأجانب.

٢/ تم استبعاد الأرجنتين من مؤشر أسعار ستاندرد آند بورز/ هيئة التمويل الدولية (IFCI) اعتباراً من ٢١ سبتمبر ٢٠٠٩، كما كان قد تم استبعاد فنزويلا من مؤشرات ستاندرد آند بورز/ هيئة التمويل الدولية للأسواق الناشئة في ١١ ابريل ٢٠٠٧.

جدول (٣٥): الأرصدة القائمة لأذون الخزانة وفقا للقطاعات الحائزة لها

(مليون جنيه)

يونيو-٠٨	يونيو-٠٩	يونيو-١٠	يونيو-١١	يونيو-١٢	نوفمبر-١٢	ديسمبر-١٢	يناير-١٣	فبراير-١٣
١٤٦,٤٣٩	٢٣٩,٠٨٠	٢٦٦,١٢١	٣٥٦,١٠٣	٣٧٣,٣٩٨	٣٨٥,١٧٨	٣٨٣,٧٤٢	٣٨١,٦٠٣	٣٩٠,٧٥٦
إجمالي الأرصدة القائمة								
--	٤,٩٤٥	٣٨,٣٧٠	٢٤,٥٤٢	٨٠٠	١,٤٦٧	٧٧٦	٧٥٨	٧٢٢
العملاء الاجانب								
١٧	٩٨٨	٨٠٠	١,٠٣٤	١,٢١٢	١,٦٧٥	١,٢١٥	١,٢٠٤	١,٤١٢
شركات التعامل فى الأوراق المالية								
٧١	٥٠,٢٠٨	٥,٩٢٦	٨,٩٦٦	١٧,٨٧٦	١٤,٩٧٠	١٤,٥٠٨	١٤,٦٢٨	١٣,٨٩٠
الشركات القابضة و الإستثمارية								
١٠٠,٠٦٣	١٩٤,٩٢٩	١٧٦,٥٢٠	٢٥٠,١٠٢	٢٥٧,١١٩	٢٥٤,١٩٩	٢٦١,٢٧٣	٢٥٧,١٤٩	٢٦٣,٨٩٨
البنوك								
٥٩,٤٢٩	١١٠,٤٨٢	٩١,٢٧٦	١١٦,٨٩٢	١٢٩,٩٧٨	١٣٢,٢١٣	١٣٥,٢٥٠	١٣٥,٦٩٣	١٣٦,٧٨٩
بنوك قطاع عام								
٣٨,٧٨٣	٦٧,٥٧٠	٦٦,٥٣٠	١١٠,٣١٩	١٠٥,٤٥١	١٠٦,٧٨٢	١٠٩,٦٧٨	١٠٦,٠٩٦	١١٠,١٢٩
بنوك قطاع خاص								
--	٩,٢٢٢	١٠,٧٤٨	٩,٣٠٤	١٦,٥٩٧	١٢,٨٥٣	١٣,٨٩١	١٢,٢٧٩	١٣,٦٤١
بنوك فروع أجنبية								
١,٨٥١	٢,٧١٥	٢,٧٤٩	٨٢٠	١٠٠	٦٩	٦٧	٦٧	٠
بنك الإستثمار القومى								
--	٤,٩٤٠	٥,٢١٧	١٢,٧٦٧	٤,٩٧٨	٢,٢٦٧	٢,٣٨١	٣,٠٠٥	٣,٣٢٩
بنوك متخصصة								
٠	٠	٠	٠	١٥	١٥	٦	٩	١٠
سماسرة النقد الاجنبى								
٨١	١,٥٦٨	١,٨٠٣	٦,٤٩١	١٢,٥١٠	١٢,٥١٢	١٢,٣٥٥	١٢,٤٤٢	١٢,٩٥٦
شركات التأمين								
--	١,٠٩٥	٩٤١	٥,٠٢٨	٩,٣٠٢	١٠,٤٠٣	١٠,٣٤٢	١٠,٥٤٩	١٠,٩٧٧
قطاع عام								
--	٤٧٣	٨٦٢	١,٤٦٣	٣,٢٠٨	٢,١٠٩	٢,٠١٣	١,٨٩٣	١,٩٧٩
قطاع خاص ^١								
١٢,٤٤٢	٢٤,٧٣١	٣٣,٠٣٤	٤٤,٤٨٤	٤٧,١٩٣	٦٢,٠٤٨	٥٦,٩١٨	٥٩,٥١٥	٦٣,٩٥٠
صناديق الإستثمار								
١٠,٠١٦	١,٠٩٦	٧٥٧	٨,٦٤١	٥,٦٦٠	١٠,٣٢٥	١٠,٣٦٨	١٠,٢٤٧	١٠,٤٣٠
صناديق التأمين								
--	١٦٨	١٩٧	٤٤١	٦٨٦	٤٧٥	٤٥٧	٤٦١	٤٦٦
قطاع الاسكان و التعمير								
٠	٣	٥٠	٧٦	١٩٠	١٩١	١١٦	١٥٠	١٤٣
قطاع التجارة								
٦٠	٩١	٢٢٩	٢٦٨	٦٨٨	٧٩٤	١,٠٢٣	١,٠١١	٩٤٠
قطاع الصناعات التحويلية								
--	٤٢	٥٣١	٣٠٠	١٢٧	١٤٤	١٣٦	١١٥	١٢٥
القطاع المالى								
--	١	٢١	٥٣	٨٥	٧٧	٥٩	٥٩	٤٩
قطاع النقل و المواصلات/ الكهرباء/ غاز/ صحة								
١١	٤٩٥	١,٨١٦	٣,٣٠٢	١٢,٨٧٨	٩,٨٢٤	٨,٤٢٤	٧,٧٢٠	٧,١٩٣
القطاع الافراد								
--	٢,٠١٠	١,٩٢٢	١,٨٩٨	٢,٤٠٥	٢,٤٨٧	٢,٣٠٢	٢,٣٥٠	٢,٦٤٦
قطاع البترول و التعدين								
١١٢	٩٤	٨٥٠	١,٨٧١	١,٢٨٠	١,٢٥٦	١,١٠٣	٤٤٤	٤٨٨
قطاع الخدمات								
٤٠٦	٢,٧١١	٣,٢٩٥	٣,٦٣٤	١٢,٦٨٩	١٢,٧٣٤	١٢,٧٠٩	١٣,٣٥٠	١١,٤٤٨
مجالات أخرى ^٢								

المصدر: البنك المركزى المصرى.

-- بيان غير متاح.

١/ يتضمن شركات التأمين الخاصة و الفروع الاجنبية.

٢/ تتضمن ٤٥ مليار جنيه اذون خزانة (صكوك) أصدرت لصالح البنك المركزى المصرى وفقاً للإتفاق مع وزارة المالية لاستخدامها فى عمليات السوق المفتوح. وجدير بالذكر فقد تم إهلاك كافة الاذون المصدرة لصالح البنك المركزى خلال الربع الأول من عام ٢٠٠٦/٢٠٠٧.

جدول (٣٦) محفظة الأوراق المالية لدى البنوك^{١/}

(مليون جنيه)

يونيو-٠٨	يونيو-٠٩	يونيو-١٠	يونيو-١١	يونيو-١٢	نوفمبر-١٢	ديسمبر-١٢	يناير-١٣	فبراير-١٣	
٢٠١,٨٥٨	٣٣٢,٥٩٧	٤٠٥,٨٩٥	٤٧٤,١٧٦	٥٥٥,٣٢٦	٥٩٥,٨٠٧	٦١٢,٧٢٨	٦٠٦,٤٧٢	٦١٧,٧٣٢	إجمالي الأوراق المالية
١٦٨,١٨٢	٢٩٧,١٩٤	٣٣٨,٨٣٤	٤٤٢,٦٤٨	٤٩٤,٩٣٤	٥٢٦,٤٩١	٥٣٩,٧١٨	٥٢٨,٧٠١	٥٣٩,١٣٠	بالعملة المحلية
٣٣,٦٧٦	٣٥,٤٠٣	٦٧,٠٦١	٣١,٥٢٨	٦٠,٣٩٢	٦٩,٣١٦	٧٣,٠١٠	٧٧,٧٧١	٧٨,٦٠٢	بالعملة الأجنبية
١٤٨,٦٦٥	٢٧٦,٠٩٥	٣١٨,٨٧٦	٤١٢,١٩٦	٤٩٨,٣٠٩	٥٣٥,٥٠٤	٥٥٠,٣٢٨	٥٤٣,١٣٥	٥٥٤,٤٨٢	القطاع الحكومي
١٣٥,١٢٩	٢٦٢,٠٤٤	٣٠٣,٢٩٧	٤٠٧,٨١٤	٤٦١,٨٢١	٤٩٠,٥١٥	٥٠٢,٣٩٧	٤٩١,٧٢٤	٥٠٢,١٣٧	بالعملة المحلية ومنها:
١٣,٥٣٦	١٤,٠٥١	١٥,٥٧٩	٤,٣٨٢	٣٦,٤٨٨	٤٤,٩٨٩	٤٧,٩٣١	٥١,٤١١	٥٢,٣٤٥	بالعملة الأجنبية
-	-	-	-	-	-	-	-	-	صكوك البنك المركزى (بالعملة المحلية)
١٤,٤١٤	١٠,٣٣٨	١٠,٠٥٢	٩٨٠	٧١٤	٧١٦	٧٠٤	٦٨٨	٦٩٤	قطاع الأعمال العام
١٤,٤١٤	١٠,٣٣٨	١٠,٠٥٢	٩٨٠	٧١٤	٧١٦	٧٠٤	٦٨٨	٦٩٤	بالعملة المحلية
-	-	-	-	-	-	-	-	-	بالعملة الأجنبية
٣٦,٥٢٣	٣٩,٢٨٧	٣٩,٩٩١	٣٩,٢٣٩	٣٧,٠١٨	٣٩,٦٠٢	٤١,٠٣٢	٤٠,٧٨١	٤٠,٨٢٤	قطاع الأعمال الخاص
٣١,٦٠٩	٣٣,٧٥٥	٣٤,٣٩٤	٣٣,٧٦٤	٣٢,٣١٠	٣٥,١٧٥	٣٦,٥٣٥	٣٦,٢٠٧	٣٦,٢١٧	بالعملة المحلية
٤,٩١٤	٥,٥٣٢	٥,٥٩٧	٥,٤٧٥	٤,٧٠٨	٤,٤٢٧	٤,٤٩٧	٤,٥٧٤	٤,٦٠٧	بالعملة الأجنبية
١٥,٢٥٦	١٥,٨٧٧	٤٥,٩٧٦	٢١,٧٦١	١٩,٢٨٥	١٩,٩٨٥	٢٠,٦٦٤	٢١,٨٦٨	٢١,٧٣٢	قطاع العالم الخارجى (غير المقيمين)
٣٠	٥٧	٩١	٩٠	٨٩	٨٥	٨٢	٨٢	٨٢	بالعملة المحلية
١٥,٢٢٦	١٥,٨٢٠	٤٥,٨٨٥	٢١,٦٧١	١٩,١٩٦	١٩,٩٠٠	٢٠,٥٨٢	٢١,٧٨٦	٢١,٦٥٠	بالعملة الأجنبية

المصدر: البنك المركزى المصرى

-- لا يوجد إصدار خلال الفترة المشار إليها.

١/ غير متضمن محفظة الأوراق المالية لدى البنك المركزى المصرى.

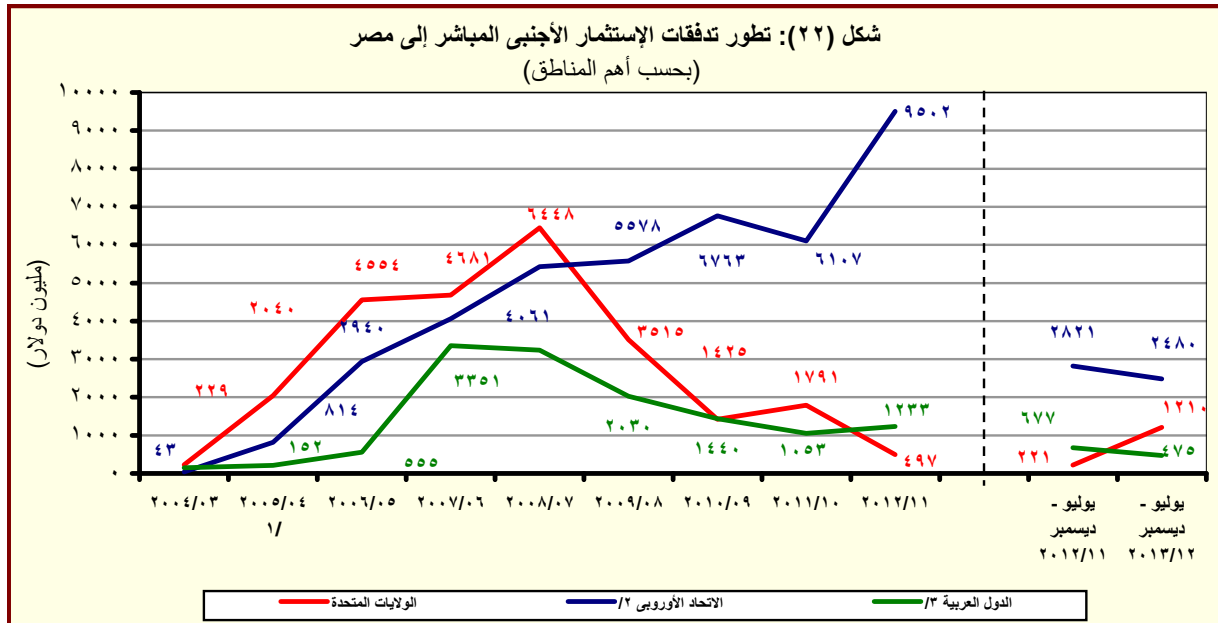
جدول (٣٧): صافى الإستثمارات الأجنبية المباشرة موزعة بحسب الدول

(مليون دولار)

بيان ربع سنوى				بيان سنوى					
أكتوبر-ديسمبر ١٣/١٢*	يوليو-سبتمبر ١٣/١٢	يونيو ١٢/١١	أبريل - يونيو ١٢/١١	٢٠١٢/٢٠١١*	٢٠١١/٢٠١٠	٢٠١٠/٢٠٠٩	٢٠٠٩/٢٠٠٨	٢٠٠٨/٢٠٠٧	
١٩٣	١٠٨	١٨٦١	٨٥٨-	٢٠٧٨	٢١٨٩	٦٧٥٨	٨١١٣	١٣٢٣٧	صافى الإستثمارات الأجنبية المباشرة
٢٤٦٤	٢٢٥٥	٤٦٤٣	١٢٩٤	١١٧٦٨	٩٥٧٤	١١٠٠٨	١٢٨٣٦	١٧٨٠٢	١- التدفقات للداخل (ومنها)
٥٥٥,٧	٦٥٤,٠	١٤٨,٧	٧٠,٢	٥٧٧,٦	١٧٩٠,٥	١٤٢٤,٩	٣٥١٥,٠	٦٤٤٧,٨	الولايات المتحدة الأمريكية
٧٣,٢	٤١,٢	٣٠,٤	٢٣,٩	٢٠٢,٥	٢٧٤,٥	١٠٩,٧	١٠٢,٦	٢٥٠,٣	ألمانيا
٤٦,٦	٩٧,٢	٥٠,٦	٨١,٢	٣١٥,٦	٢٢٧,٠	٢٨٦,٢	٢٥٤,٣	١٣٠٢,٧	فرنسا
٨٨٠,٦	٧٠١,٢	٢٢١٤,٦	٣٣٥,٤	٥٨١٩,٧	٤٣٠٧,١	٤٩٢٦,١	٣٢٣١,٨	٣٢٣٩,٣	المملكة المتحدة
٤,٠	٢٣,٣	١٦,٠	٢٥,٧	٦١,٠	٤٦,٥	٨٠,٥	٢٧,٠	٢٠,٨	أسبانيا
٤٦,٦	٧١,٧	٣٠٩,٨	٢٣,٢	٤٠٩,٤	١٤٥,٦	١٢٨,٨	١٣٤,٠	٥٥,٧	هولندا
٥٥,٢	٣٥,٣	٣١,٤	١٠٩,٢	٢٤٠,٤	٢٠٦,٣	٣٢٣,٤	٥١٤,١	٣٦٥,٤	السعودية
١٢٩,٣	٥٥,٣	٥٦,٨	١٨٦,٠	٥٥٩,٨	٤١٠,٨	٣٠٣,٥	١٠٣٧,٤	٧٢٦,٢	الإمارات العربية المتحدة
٧,٦	١١,٨	٢١,٨	١٥,٥	٦٣,٥	٥٨,٦	١٨٨,٧	١١٨,٠	١٥٩٧,٢	الكويت
٣٨,٧	٢٥,٧	٢١,٨	٨,٠	١٥٢,٥	٦٦,٢	٦٤,١	٢٠,٥	٣٩,٦	البحرين
٢,١	٠,٨	٤,٢	٢,٥	١٣,٣	١١,٩	٩,٨	١١,١	٤,٩	عمان
١٦,٣	٦٨,١	٢٦,٢	٤٩,٩	١٢٤,٨	١٥٨,٨	١١١,٤	١٥٤,٦	٢٣٦,٠	سويسرا
٦٠٨,٣	٤٦٩,٧	١٧١٠,٩	٣٦٢,٨	٢٤٩٦,٥	١٨٧٠,٦	٣٠٥١,٠	٣٧١٥,٧	٣٥١٦,٣	دول أخرى
٢٢٧١-	٢١٤٧-	٢٧٨٣-	٢١٥٢-	٩٦٩٠-	٧٣٨٦-	٤٢٥٠-	٤٧٢٣-	٤٥٦٦-	٢- التدفقات للخارج

المصدر: البنك المركزى المصرى
* أرقام مبدئية.

شكل (٢٢): تطور تدفقات الإستثمار الأجنبى المباشر إلى مصر
(بحسب أهم المناطق)



المصدر: البنك المركزى المصرى

^{١/} ومن الجدير بالذكر أن الإستثمارات الأجنبية المباشرة لعام ٢٠٠٥/٠٤ تشمل إستثمارات فى قطاع البترول بقيمة ٢٦٣٨ مليون دولار.

^{٢/} تتضمن النمسا وبلجيكا والدنمارك وقبرص وفرنسا وألمانيا واليونان وإيطاليا ولوكسمبورج والبرتغال ورومانيا وأسبانيا والسويد وهولندا والمملكة المتحدة.

^{٣/} تشمل البحرين والأردن والكويت ولبنان وليبيا وعمان وقطر والسعودية وتونس والإمارات ودول عربية أخرى.