

القسم الأول: نظرة عامة على الأداء الإقتصادي والمالي (تابع)

يوليو-ابريل * ٢٠١٣/١٢	٢٠١٣/١٢ #١/	٢٠١٢/١١	٢٠١١/١٠	٢٠١٠/٠٩	٢٠٠٩/٠٨	٢٠٠٨/٠٧
	قطاع الموازنة العامة (بالمليون جنيه) ^{٢/}					
٢٤٠,١٠٢	٣٩٦,٥٧٨	٣٠٣,٦٢٢	٢٦٥,٢٨٦	٢٦٨,١١٤	٢٨٢,٥٠٥	٢٢١,٤٠٤
٤٢٣,١٢٨	٥٨٧,١٩٤	٤٧٠,٩٩٢	٤٠١,٨٦٦	٣٦٥,٩٨٧	٣٥١,٥٠٠	٢٨٢,٢٩٠
٦٨,١٦٨	٤٦,٨٩٤	٦٢,٢٦٤	٤٩,٣٨٣	٢٥,٧٠٥	١٩,٠١٦	١٠,٥٩٤
١٨٣,٠٢٦	١٩٠,٦١٦	١٦٧,٣٧٠	١٣٦,٥٨٠	٩٧,٨٧٢	٦٨,٩٩٥	٦٠,٨٨٦
١٨٤,٤٧٥	١٨٥,٥٠٦	١٦٦,٧٠٥	١٣٤,٤٦٠	٩٨,٠٣٨	٧١,٨٢٦	٦١,١٢٢
	قطاع الموازنة العامة ^{٣/} (معدل نمو سنوي)					
٧,٠	١٣,٤	١٤,٥	-١,١	-٥,١	٢٧,٦	٢٢,٩
١٦,٣	١٤,٩	٨,٠	١٢,٧	٤,٥	١٩,٠	٢٠,٠
-١٢,٩	١٠,٤	٣١,٤	-٢٥,٠	-١٨,٢	٤١,٧	٢٧,٨
٢٣,٦	٢٣,٣	١٧,٢	٩,٨	٤,١	٢٤,٥	٢٧,١
٢٣,٢	٢٩,٦	٢٧,٦	١٢,٨	١٢,١	٢١,٢	٢٠,٥
٣١,١	٣١,٦	٢٢,٨	١٧,٦	٣٧,٠	٤,٥	٥,٩
	قطاع الحكومة العامة (مليون جنيه) ^{١/}					
--	--	٣٤٨٨٦٤	٣٠٢,٠١٠	٣٠٣,٣٧٤	٢٨٨,٥٤٤	٢٤٨,٨٣٤
--	--	٥١٦٤٢٢	٤٤٠,٤١١	٣٩٦,٦٩٣	٣٥٦,٩٤٢	٣٠٥,٧٩٤
--	--	١٦٥٦٩٢	١٣٤,١٣٨	٩٨,٧٩٦	٧٢,٣٧٨	٦٧,٥٦٣
	٤ - نسبة إلى الناتج المحلي الإجمالي ^{١٧/}					
١٣,٨	٢٢,٩	١٩,٧	١٩,٣	٢٢,٢	٢٧,١	٢٤,٧
١٠,٢	١٥,٤	١٣,٤	١٤,٠	١٤,١	١٥,٧	١٥,٣
٣,٦	٧,٥	٦,٢	٥,٣	٨,١	١١,٤	٩,٤
٢٤,٤	٣٣,٨	٣٠,٥	٢٩,٣	٣٠,٣	٣٣,٧	٣١,٥
٦,٥	٨,٣	٨,٠	٧,٠	٧,١	٧,٣	٧,٠
٦,٧	٨,٠	٦,٨	٦,٢	٦,٠	٥,١	٥,٦
٣,٩	٢,٧	٤,٠	٣,٦	٢,١	١,٨	١,٢
١٠,٥	١١,٠	١٠,٩	١٠,٠	٨,١	٦,٦	٦,٨
١٠,٦	١٠,٧	١٠,٨	٩,٨	٨,١	٦,٩	٦,٨
	١٨ الحكومة العامة ^{١٨/}					
--	--	٤,٧	٤,٢	٣,٠	٢,٧	٣,٠
--	--	١٠,٧	٩,٨	٨,٢	٦,٩	٧,٥

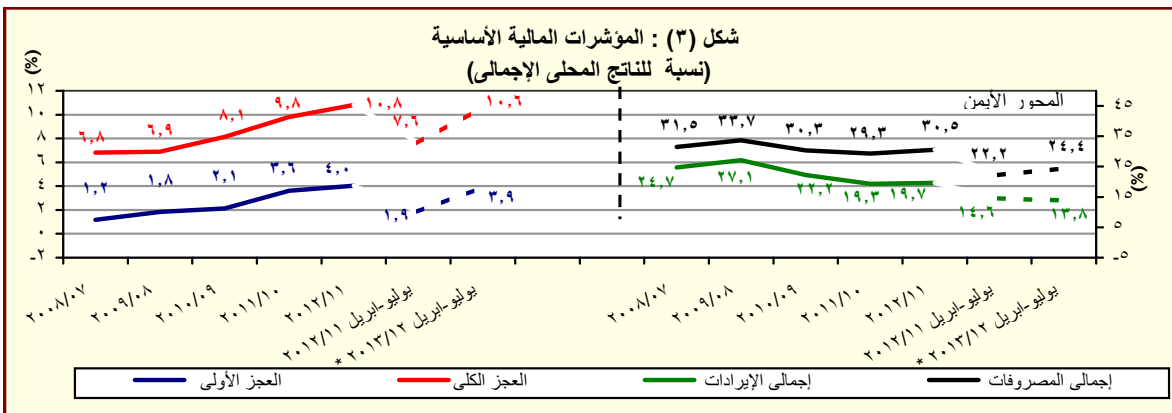
المصدر: وزارة المالية

بيانات معدلة

-- بيان غير متاح

* بيان مبدئي

- ١/ تعكس بيانات الموازنة المعدلة وفقاً للمرسوم بقانون رقم ٢٧ لعام ٢٠١٢، وقرار رئيس الجمهورية بقانون رقم ١٠٠ لعام ٢٠١٢ بفتح اعتماد إضافي على الموازنة العامة للدولة. جدير بالذكر أن بيانات الموازنة العامة الخاصة لعام ٢٠١٣/٢٠١٢ سوف يتم مراجعتها على أساس شهري بدءاً من مارس ٢٠١٣.
- ٢/ تم إعادة تويب قطاعات الموازنة العامة لتتفق مع معايير صندوق النقد الدولي والمعروفة بـ GFS ٢٠٠١ (على أساس نقدي).
- ٣/ يشمل قطاع موازنة الجهاز الإداري والمحليات، والهيئات الخدمية العامة.
- ٤/ العجز الكلي مخصصاً منه الفوائد المدفوعة.
- ٥/ العجز الكلي بدون صافي حيازة الأصول المالية.
- ٦/ يشمل المعاملات المالية لكل من أجهزة الموازنة العامة، وبنك الإستثمار القومي، وصناديق التأمين والمعاشات، ومع مراعاة استبعاد كافة المعاملات البيئية للجهات الثلاث لمنع ازدواجية الحساب.
- ٧/ قامت وزارة التخطيط بتقدير قيمة الناتج المحلي الإجمالي لعام ٢٠١٣/٢٠١٢ بنحو ١٧٣٥ مليار جنيه، مقارنة بناتج محلي إجمالي معدل قدره ١٥٤٢,٣ مليار جنيه لعام ٢٠١٢/٢٠١١.



المصدر: وزارة المالية

* بيان مبدئي، تحت المراجعة.