

# القسم الرابع

## مؤشرات المالية العامة

٢٥	ملخص المعاملات المالية للحكومة-----	جدول (١٠)
٢٦-٢٧	ملخص المعاملات الرئيسية للموازنة العامة : القطاع الحكومي-----	جدول (١١)
٢٨	هيكل الإيرادات العامة (الإيرادات الضريبية)-----	جدول (١٢ -أ)
٢٩	هيكل الإيرادات العامة (الإيرادات غير الضريبية)-----	جدول (١٢ -ب)
٣٠	توزيع المتحصلات الجمركية بحسب التصنيف الوظيفي للواردات-----	جدول (١٣)
٣١-٣٢	هيكل المصروفات العامة-----	جدول (١٤)

جدول ( ١٠ ) : ملخص المعاملات المالية للحكومة

(مليون جنيه)

# ٢٠١٣/٢٠١٢	٢٠١٢/٢٠١١		٢٠١١/٢٠١٠		٢٠١٠/٢٠٠٩		٢٠٠٩/٢٠٠٨		٢٠٠٨/٢٠٠٧		
	موازنة معدلة ١/		فعلى		فعلى		فعلى		فعلى		
قطاع الموازنة ١/	الحكومة العامة ١/	قطاع الموازنة ١/	الحكومة العامة ١/	قطاع الموازنة ١/	الحكومة العامة ١/	قطاع الموازنة ١/	الحكومة العامة ١/	قطاع الموازنة ١/	الحكومة العامة ١/	قطاع الموازنة ١/	الحكومة العامة ١/
إجمالي الإيرادات	٣٩٥.٤٩٢	٣٤٨.٨٦٤	٣٠٣.٦٢٢	٣٠٢.٠١٠	٢٦٥.٢٨٦	٣٠٣.٣٧٤	٢٦٨.١١٤	٢٨٨.٥٤٤	٢٨٢.٥٠٥	٢٤٨.٨٣٤	٢٢١.٤٠٤
الإيرادات الضريبية	٢٦٦.٩٠٥	٢٠٧.٤٠٩	٢٠٧.٤١٠	١٩٢.٠٧٣	١٩٢.٠٧٢	١٧٠.٤٩٥	١٧٠.٤٩٤	١٦٣.٢٢٢	١٦٣.٢٢٢	١٣٧.١٩٥	١٣٧.١٩٥
المنح	٩٠.٦٥٥	١٠.١٠٤	١٠.١٠٤	٢٠.٢٨٧	٢٠.٢٨٧	٤٠.٣٣٢	٤٠.٣٣٣	٧٠.٩٨٤	٧٠.٩٨٤	١٠.٤٦٣	١٠.٤٦٣
إيرادات أخرى	١١٨.٩٣٢	١٣١.٣٥١	٨٦.١٠٨	١٠٧.٦٥٠	٧٠.٩٢٧	١٢٨.٥٤٧	٩٣.٢٨٨	١١٧.٣٣٩	١١١.٢٩٩	١١٠.١٧٧	٨٢.٧٤٦
إجمالي المصروفات	٥٨٦.٠٩٣	٥١٦.٤٢٢	٤٧٠.٩٩٢	٤٤٠.٤١١	٤٠١.٨٦٦	٣٩٦.٦٩٣	٣٦٥.٩٨٧	٣٥٦.٩٤٢	٣٥١.٥٠٠	٣٠٥.٧٩٤	٢٨٢.٢٩٠
الأجور و تعويضات العاملين	١٤٣.٠٢٧	١٢٤.٤٥٧	١٢٢.٨١٨	٩٧.٥٦٠	٩٦.٢٧١	٨٦.٣٧٧	٨٥.٣٦٩	٧٦.٩٦٨	٧٦.١٤٧	٦٣.٥٣٢	٦٢.٨٣٩
شراء السلع والخدمات	٢٨.٩٢٤	٢٧٠.٧٩	٢٦.٨٢٦	٢٦.٦٤٥	٢٦.١٤٨	٢٨.٢٤٦	٢٨.٠٥٩	٢٥.٢٠٣	٢٥.٠٧٢	١٨.٧٨٩	١٨.٤٧٠
الفوائد	١٣٨.٦١٢	٩٣.٤٠١	١٠٤.٤٤١	٧٦.٣٦٢	٨٥.٠٧٧	٦٢.١٩٩	٧٢.٣٣٣	٤٣.٧٥٥	٥٢.٨١٠	٤٠.٩٤٦	٥٠.٥٢٨
الدعم والمنح والمزايا الإجتماعية	١٨٢.٨٤٥	٢٠٤.٤٥٤	١٥٠.١٩٣	١٦٨.٢٦٥	١٢٣.١٢٥	١٤٢.٣٦٠	١٠٢.٩٧٤	١٤٠.٢٦١	١٢٧.٠٣٣	١٢٤.٢٤٩	٩٢.٣٧١
المصروفات الأخرى	٣٤.٥٧٨	٣١.٠٧٢	٣٠.٧٩٦	٣١.٥٥٣	٣١.٣٦٤	٢٩.٠٤٧	٢٨.٩٠١	٢٧.٢٧٦	٢٧.٠٠٧	٢٣.٩٨٣	٢٣.٨٩٢
شراء أصول غير مالية (الاستثمارات)	٥٨.١٠٨	٣٥.٩٥٩	٣٥.٩١٨	٤٠.٠٢٦	٣٩.٨٨١	٤٨.٤٦٤	٤٨.٣٥٠	٤٣.٤٧٩	٤٣.٤٣٠	٣٤.٢٩٧	٣٤.١٩١
العجز النقدي <sup>١/</sup>	١٩٠.٦٠١	١٦٧.٥٥٨	١٦٧.٣٧٠	١٣٨.٤٠١	١٣٦.٥٨٠	٩٣.٣١٩	٩٧.٨٧٢	٦٨.٣٩٨	٦٨.٩٩٥	٥٦.٩٦٠	٦٠.٨٨٦
صافي حيازة الأصول المالية	-٥.٢٦٩	-١.٨٦٦	-٦٦٥	-٤.٢٦٣	-٢.١٢٠	٥.٤٧٧	١٦٦	٣.٩٨٠	٢.٨٣١	١٠.٦٠٣	٢٣٦
العجز الكلى	١٨٥.٣٣٢	١٦٥.٦٩٢	١٦٦.٧٠٥	١٣٤.١٣٨	١٣٤.٤٦٠	٩٨.٧٩٦	٩٨.٠٣٨	٧٢.٣٧٨	٧١.٨٢٦	٦٧.٥٦٣	٦١.١٢٢
<b>ملاحظات</b>											
العجز الكلى / الناتج المحلى (%) <sup>١/</sup>	١٠,٤	١٠,٧	١٠,٨	٩,٨	٩,٨	٨,٢	٨,١	٦,٩	٦,٩	٧,٥	٦,٨
العجز الأولي / الناتج المحلى (%) <sup>١/</sup>	٢,٦	٤,٧	٤,٠	٤,٢	٣,٦	٣,٠	٢,١	٢,٧	١,٨	٣,٠	١,٢
إجمالي الإيرادات / الناتج المحلى (%) <sup>١/</sup>	٢٢,٢	٢٢,٦	١٩,٧	٢٢,٠	١٩,٣	٢٥,١	٢٢,٢	٢٧,٧	٢٧,١	٢٧,٨	٢٤,٧
إجمالي المصروفات / الناتج المحلى (%) <sup>١/</sup>	٣٣,٠	٣٣,٥	٣٠,٥	٣٢,١	٢٩,٣	٣٢,٩	٣٠,٣	٣٤,٢	٣٣,٧	٣٤,١	٣١,٥

المصدر: وزارة المالية

\* بيان مبدئي.

# بيانات معدلة.

١/ تعكس بيانات الموازنة المعدلة وفقاً للمرسوم بقانون رقم ٢٧ لعام ٢٠١٢، وقرار رئيس الجمهورية بقانون رقم ١٠٠ لعام ٢٠١٢ بفتح اعتماد إضافي على الموازنة العامة للدولة.

٢/ يشمل قطاع موازنة الجهاز الإداري و المحليات، والهيئات الخدمية العامة.

٣/ تشمل المعاملات المالية لكل من أجهزة الموازنة العامة، وبنك الإستثمار القومي، وصناديق التأمين والمعاشات، ومع مراعاة إستبعاد كافة المعاملات البيئية للجهات الثلاث لمنع ازدواجية الحساب.

٤/ العجز الكلى مطروح منه صافي حيازة الأصول المالية.

٥/ قامت وزارة التخطيط بتقدير قيمة الناتج المحلى الإجمالي لعام ٢٠١٣/٢٠١٢ بنحو ١٧٧٨ مليار جنيه، مقارنة بناتج محلى إجمالي معدل قدره ١٥٤٢,٣ مليار جنيه لعام ٢٠١٢/٢٠١١.

جدول (١١) القطاع الحكومي : ملخص المعاملات الرئيسية للموازنة العامة ٢٠١٢/١

(مليون جنيه)

قُطُيَات							موازنة معدلة	
٢٠١٣/٢٠١٢	٢٠١٢/٢٠١١	٢٠١٢/٢٠١١	٢٠١١/٢٠١٠	٢٠١٠/٢٠٠٩	٢٠٠٩/٢٠٠٨	٢٠٠٨/٢٠٠٧	#	٢٠١٣/٢٠١٢
يوليو-فبراير	يوليو-فبراير							
١٨٤,٨٥١	١٧٧,٩٧٨	٣٠٣,٦٢٢	٢٦٥,٢٨٦	٢٦٨,١١٤	٢٨٢,٥٠٥	٢٢١,٤٠٤		٣٩٥,٤٩٢
١٣٦,٨٧٩	١١٧,٩٨٣	٢٠٧,٤١٠	١٩٢,٠٧٢	١٧٠,٤٩٤	١٦٣,٢٢٢	١٣٧,١٩٥		٢٦٦,٩٠٥
٥٦,٤٨٢	٥٠,١١٤	٩١,٢٤٥	٨٩,٥٩٣	٧٦,٦١٨	٨٠,٢٥٥	٦٧,٠٥٩		١٢١,٦٥٤
١٠,٨٢٨	٨,٣٨٧	١٣,٠٨٩	٩,٤٥٢	٨,٧٧٠	٢,٧٦٣	٢,٠٥٢		١٩,٤٠٣
٥٨,٥٥٢	٤٩,٣٨٤	٨٤,٥٩٤	٧٦,٠٦٨	٦٧,٠٩٥	٦٢,٦٥٠	٤٩,٧٤٧		١٠٠,٧٠٢
١٠,٧٧٧	٩,٨٥٨	١٤,٧٨٨	١٣,٨٥٨	١٤,٧٠٢	١٤,٠٩١	١٤,٠٢٠		٢٠,٧٥٩
٢٤٠	٢٤٠	٣,٦٩٤	٣,١٠٢	٣,٣٠٩	٣,٤٦٤	٤,٣١٧		٤,٣٨٨
٤٧,٩٧٢	٥٩,٩٩٥	٩٦,٢١٢	٧٣,٢١٤	٩٧,٦٢١	١١٩,٢٨٣	٨٤,٢٠٩		١٢٨,٥٨٧
٣,٠٧٤	٨,٦٧١	١٠,١٠٤	٢,٢٨٧	٤,٣٣٣	٧,٩٨٤	١,٤٦٣		٩,٦٥٥
٢,٩٩٩	٨,٦٣٧	٩,٣٣٩	٩٢٤	٣,٤٩٧	٧,٥٣٥	١,١٥٥		٨,٦٢٧
٢	٣	٩٥	٣٩٢	٣٣٢	١٤٨	١٠٩		٤٤٠
٧٣	٣٢	٦٧٠	٩٧١	٥٠٣	٣٠١	١٩٨		٥٨٨
٤٤,٨٩٨	٥١,٣٢٤	٨٦,١٠٨	٧٠,٩٢٧	٩٣,٢٨٨	١١١,٢٩٩	٨٢,٧٤٦		١١٨,٩٣٢
٢٧,٣٠٧	٣٩,٦١٠	٥٥,٩٧٩	٤١,١٨٨	٥٤,٥٧١	٥٣,٣٩٥	٥٢,٤٥٥		٦٩,٩٧٣
١,٠٠٤٦	٧,٤٩٦	١٧,٨١٩	١٧,٤٠٥	١٧,٢١٢	١٦,٢١٦	١٢,٠٣٧		١٧,٢٠٠
٢٦٤	١٧٨	٥١٩	٦٤٠	٤٢١	٥٦٦	٢٤٧		٨,٠٠٣
١٥١	٨٤	٦٧٣	٩١٦	٦٨٤	٥١٤	٥٥٧		٢٤٧
٧,١٣١	٣,٩٥٧	١١,١١٨	١٠,٧٧٩	٢٠,٤٠٠	٤٠,٦٠٨	١٧,٤٥٠		٢٣,٥٠٩
٣٢٩,٨٩٢	٢٧٢,٧٥٠	٤٧٠,٩٩٢	٤٠١,٨٦٦	٣٦٥,٩٨٧	٣٥١,٥٠٠	٢٨٢,٢٩٠		٥٨٦,٠٩٣
٨٨,٦٠٢	٧٣,٩٨٤	١٢٢,٨١٨	٩٦,٢٧١	٨٥,٣٦٩	٧٦,١٤٧	٦٢,٨٣٩		١٤٣,٠٢٧
١٣,٧٨٩	١٢,٢١٨	٢٦,٨٢٦	٢٦,١٤٨	٢٨,٠٥٩	٢٥,٠٧٢	١٨,٤٧٠		٢٨,٩٢٤
٨٣,٤٤٤	٦٣,٢٢٠	١٠٤,٤٤١	٨٥,٠٧٧	٧٢,٣٣٣	٥٢,٨١٠	٥٠,٥٢٨		١٣٨,٦١٢
١٠,٥٣٢٩	٨٨,٠٨٥	١٥,٠١٩٣	١٢٣,١٢٥	١٠٢,٩٧٤	١٢٧,٠٣٣	٩٢,٣٧١		١٨٢,٨٤٥
٢٠,٨٩٨	١٩,١٩٠	٣٠,٧٩٦	٣١,٣٦٤	٢٨,٩٠١	٢٧,٠٠٧	٢٣,٨٩٢		٣٤,٥٧٨
١٧,٨٣٠	١٦,٠٥٣	٣٥,٩١٨	٣٩,٨٨١	٤٨,٣٥٠	٤٣,٤٣٠	٣٤,١٩١		٥٨,١٠٨
١٤٥,٠٤٠	٩٤,٧٧٢	١٦٧,٣٧٠	١٣٦,٥٨٠	٩٧,٨٧٢	٦٨,٩٩٥	٦٠,٨٨٦		١٩٠,٦٠١
١,٤٥٠	٧٠	٦٦٥	٢,١٢٠	١٦٦	٢,٨٣١	٢٣٦		٥,٢٦٩
١٤٦,٤٩٠	٩٤,٧٠٢	١٦٦,٧٠٥	١٣٤,٤٦٠	٩٨,٠٣٨	٧١,٨٢٦	٦١,١٢٢		١٨٥,٣٣٢
<b>ملاحظات</b>								
٨,٢	٦,١	١٠,٨	٩,٨	٨,١	٦,٩	٦,٨		١٠,٤
٣,٥	٢,٠	٤,٠	٣,٦	٢,١	١,٨	١,٢		٢,٦
١٠,٤	١١,٥	١٩,٧	١٩,٣	٢٢,٢	٢٧,١	٢٤,٧		٢٢,٢
١٨,٦	١٧,٧	٣٠,٥	٢٩,٣	٣٠,٣	٣٣,٧	٣١,٥		٣٣,٠

المصدر: وزارة المالية.

# بيانات معدلة.

\* بيان مبدئي.

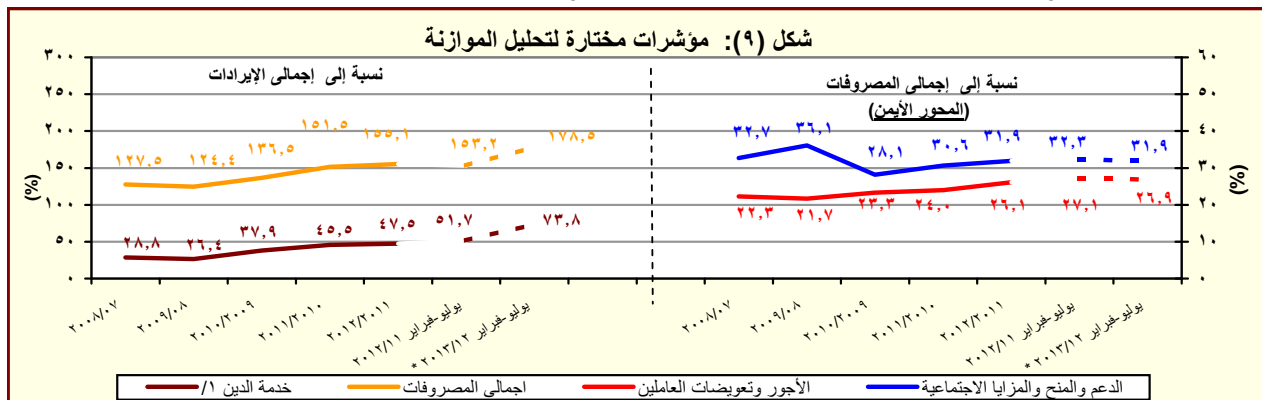
١/ يشمل قطاع موازنة الجهاز الإداري والمحليات، والهيئات الخدمية العامة.

٢/ تم إعادة تويب عمليات الموازنة العامة لتتفق مع معايير صندوق النقد الدولي والمعروفة بـ ٢٠٠١ GFS (على أساس نقدي).

٣/ تعكس بيانات الموازنة المعدلة وفقاً للمرسوم بقانون رقم ٢٧ لعام ٢٠١٢، وقرار رئيس الجمهورية بقانون رقم ١٠٠ لعام ٢٠١٢ بفتح اعتماد إضافي على الموازنة العامة للدولة.

٤/ العجز الكلي مطروح منه صافي حيازة الأصول المالية.

٥/ قامت وزارة التخطيط بتقدير قيمة الناتج المحلي الإجمالي لعام ٢٠١٣/٢٠١٢ بنحو ١٧٧٨ مليار جنيه، مقارنة بناتج محلي إجمالي معدل قدره ١٥٤٢,٣ مليار جنيه لعام ٢٠١٢/٢٠١١.



المصدر: وزارة المالية.

\* بيان مبدئي.

١/ تشمل الفوائد والإقساط المدفوعة (بدون متأخرات).

جدول (١١) القطاع الحكومي : ملخص المعاملات الرئيسية للموازنة العامة <sup>(١)</sup> (تابع)

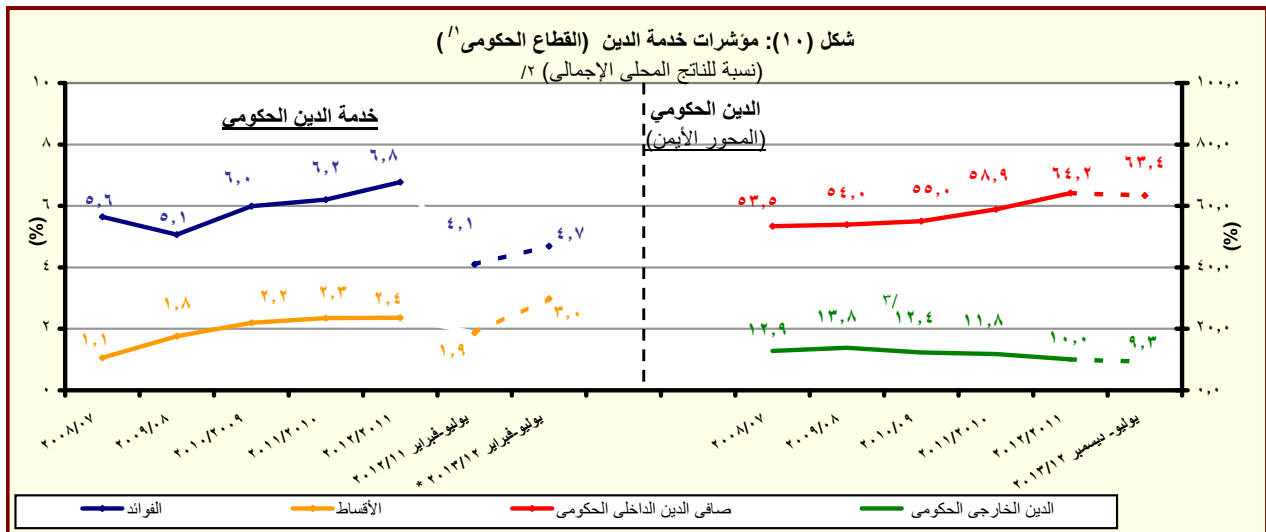
(مليون جنيه)

يوليو - ديسمبر		فعليات					
٢٠١٣/٢٠١٢	٢٠١٢/٢٠١١	٢٠١١/٢٠١٠	٢٠١٠/٢٠٠٩	٢٠٠٩/٢٠٠٨	٢٠٠٨/٢٠٠٧	٢٠٠٧/٢٠٠٦	
٩١,٤٧٢	١٦٦,٧٠٥	١٣٤,٤٦٠	٩٨,٠٣٨	٧١,٨٢٦	٦١,١٢٢	٥٤,٦٩٧	العجز الكلى
٩١,٤٧٢	١٦٦,٧٠٥	١٣٤,٤٦٠	٩٨,٠٣٨	٧١,٨٢٦	٦١,١٢٢	٥٤,٦٩٧	مصادر التمويل
٠	٠	٢٢	٤٢٥	١٨٣	٦٧٣	١٧٢	صافي حسيبة الخصخصة
١٣٦,٢٩٨	١٨٢,٢١٨	١٤٤,٢٩٥	١٠١,٤٩٢	٨٣,٦٢٧	٥٢٧	٣٣,٢٨٦	التمويل المحلى
٤٠,٠٥٠	٣٥,٨٤٤	٣٤,٧١٢	٦١,٢٢٩	١٥,١٩١-	٣,٧١٤	٥٤,٢١٢	تمويل غير مصرفى
٩٦,٢٤٨	١٤٦,٣٧٤	١٠٩,٥٨٣	٤٠,٢٦٣	٩٨,٨١٨	٣,١٨٧-	٢٠,٩٢٦-	تمويل مصرفى
٣,٧٦٠-	٩,٠٦٢-	٥,٠٢٢	٢,٤٥٨	١٠,٨١٢-	١١,٤٣٩	٣,٥٨١	الإقتراض الخارجى
-	-	-	-	-	٣٨,٩٧٠	-	المستخدم من الحساب المجدد فى اهلاك جزء من سندات البنك المركزى
-	-	-	-	٤-	٥٦-	٦٩٣-	حسابات أخرى مستحقة الدفع
٧,٩٥٥-	٤٤٣-	٣,٥٥٣	٣٤٧	٦,٠٢-	١٤,٧٩١	١٩,٩٢٢	أخرى
٣,١٠٧	١,٥٣٣	٣,٩٢٢	١,٣٢٨	٣,٣٦٦	٤,٢٧٦-	٤٣٢-	فروق إعادة التقييم
٢,٩٠٠-	١١,٣٧٦-	٧,٤١٩-	٢٢٧-	١٠,٩١٥-	١,١٤٩-	١,١٦٨-	الفرق بين القيمة الحالية والاسمية لأذون الخزانة
٣٣,٣١٨-	٣,٨٣٥	١٤,٩٣٥-	٧,٧٨٥-	٢,٠١٧-	٢٠٣	٢٩	غير موزع

المصدر: وزارة المالية

١/ تم إعداد البيانات لتتفق مع معايير صندوق النقد الدولي والمعروفة بـ GFS ٢٠٠١ (على أساس نقدي).

٢/ يتضمن الدين الخارجى الحكومى المعاد تويبه فى ضوء المفاوضات بين وزارة المالية والبنك المركزى والى أسفرت عن إعادة تويب الديون المعاد إقراضها ضمن الدين الخارجى للحكومة المركزية و وحدات الحكم المحلى بدلا من مديونيات "القطاعات الأخرى".



المصدر: وزارة المالية والبنك المركزى المصرى

\* بيان مبدئى تحت المراجعة

١/ يشمل قطاع موازنة الجهاز الإدارى و المحليات، والهيئات الخدمية العامة.

٢/ قامت وزارة التخطيط بتقدير قيمة الناتج المحلى الإجمالى لعام ٢٠١٣/٢٠١٢ بنحو ١٧٧٨ مليار جنيه، مقارنة بناتج محلى إجمالى معدل قدره ١٥٤٢,٣ مليار جنيه لعام ٢٠١٢/٢٠١١.

٣/ قام البنك المركزى المصرى بإعادة تويب مبلغ ٤,٣ مليار دولار الى المديونية الخارجية للقطاع الحكومى- دون تأثير على جملة الدين الخارجى- الا ان البنك المركزى لم يظهر هذا التعديل الا اعتباراً من شهر سبتمبر من عام ٢٠٠٨.

جدول ( ١٢ - أ ) هيكل الإيرادات العامة  
( الإيرادات الضريبية )

(مليون جنيه)

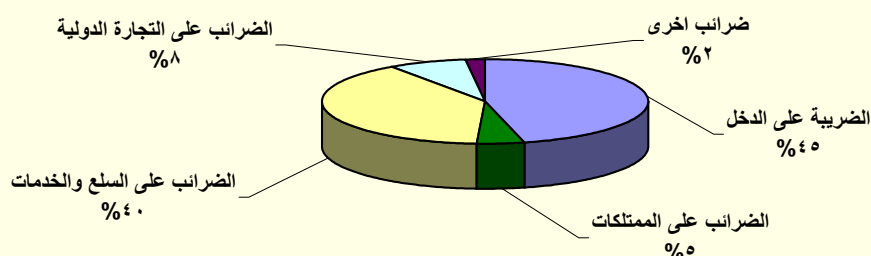
* ٢٠١٣/١٢	٢٠١٢/١١	٢٠١٣/٢٠١٢	٢٠١٢/١١	٢٠١١/١٠	٢٠١٠/٠٩	٢٠٠٩/٠٨	٢٠٠٨/٠٧	
يوليو-فبراير	يوليو-فبراير	موازنة معدلة		فعليات				
١٨٤,٨٥١	١٧٧,٩٧٨	٣٩٥,٤٩٢	٣٠٣,٦٢٢	٢٦٥,٢٨٦	٢٦٨,١١٤	٢٨٢,٥٠٥	٢٢١,٤٠٤	إجمالي الإيرادات
١٣٦,٨٧٩	١١٧,٩٨٣	٢٦٦,٩٠٥	٢٠٧,٤١٠	١٩٢,٠٧٢	١٧٠,٤٩٤	١٦٣,٢٢٢	١٣٧,١٩٥	الإيرادات الضريبية
٥٦,٤٨٢	٥٠,١١٤	١٢١,٦٥٤	٩١,٢٤٥	٨٩,٥٩٣	٧٦,٦١٨	٨٠,٢٥٥	٦٧,٠٥٩	الضريبة على الدخل والأرباح والمكاسب الرأسمالية ومنها
١٢,٦٤٣	١٠,١٨٤	٢٠,٨٣٥	١٦,٠١٠	١٣,٣٩٣	١١,٤٠١	٩,١٤٤	٧,٣٥١	ضرائب على الدخل من التوظيف
٢٠,٨٩	١,٩٩٨	٩,٠٨١	٥,٥٨٢	٥,٤٨٥	٤,٩١٨	٥,٠٨٠	٤,١٠٢	ضرائب على الدخل بخلاف التوظيف
١٨	١٣	٩٨	١٠٤	١٧٧	٨٤	٦٠	٤٣	ضرائب على الأرباح الرأسمالية
٤١,٧٣٣	٣٧,٩١٩	٨٩,٧٤٠	٦٩,٥٥٠	٧٠,٥٣٨	٦٠,٢١٥	٦٥,٩٧١	٥٥,٥٦٣	الضريبة على أرباح شركات الأموال ومنها
١٥,٧٥٣	٢١,٨٢٦	٤٥,٨١٦	٣٤,٠٧٥	٣٤,٣٠٨	٣٢,١٨١	٣٤,١٣٥	٢٩,٢٦٨	من هيئة البترول
٧,٧٠٠	٧,٦٠٠	١٤,٠٩٥	١١,٨٠٠	١٠,٩٠٠	٩,٤٤٣	١٠,٣٩١	١٠,٢٦٨	من قناة السويس
٩,٩٩٠	٨,٤٩٣	٢٩,٨٢٩	٢٣,٦٧٤	٢٥,٣٣٠	١٨,٥٧٦	٢١,٤١٦	١٥,٩٩٧	من الشركات الأخرى
١٠,٨٢٨	٨,٣٨٧	١٩,٤٠٣	١٣,٠٨٩	٩,٤٥٢	٨,٧٧٠	٢,٧٦٣	٢,٠٥٢	الضرائب على الممتلكات
٣٩٢	٣٦١	١,٠٠٤	٥٢٠	٣١٧	٥١٨	٦١٢	٤٠٧	ضرائب دورية على الممتلكات
١٤٥	١٣٥	٢٥٢	١٧٥	١٧٨	١٨٩	٢٧٨	١٧٦	ضريبة الأراضي
٢٤٧	٢٢٦	٧٥٢	٣٤٦	١٣٩	٣٢٩	٣٣٤	٢٣١	ضريبة المباني
٩,٠٧٧	٦,٧٠٨	١٥,٥٥٤	١٠,٥٧٥	٧,٣٢٣	٦,٤١٥	٥٤٦	٥٣٤	ضريبة على العمليات المالية التجارية والرأسمالية ومنها
٨,٦٥١	٦,٣٢٣	١٤,٨٥٤	٩,٩٠٣	٦,٧١١	٥,٨٠٨	-	-	ضريبة على عوائد آتون وسندات الخزنة
١,٣٦٠	١,٣١٧	٢,٨٤٤	١,٩٩٣	١,٨١٣	١,٨٣٧	١,٦٠٥	١,١١١	ضرائب ورسوم على السيارات
٥٨,٥٥٢	٤٩,٣٨٤	١٠٠,٧٠٢	٨٤,٥٩٤	٧٦,٠٦٨	٦٧,٠٩٥	٦٢,٦٥٠	٤٩,٧٤٧	الضرائب على السلع والخدمات ومنها
٢٤,٧٨١	٢٣,٠٨٥	٤٣,٥٦١	٣٧,١٧٤	٣١,٨٧٣	٣٠,٧١٢	٢٧,٦٠٥	٢٥,٤٤٨	الضريبة العامة على المبيعات
٩,٠٧٢	٩,٣٠٩	١٩,٦٣٨	١٥,٥٦٦	١٢,٩٢٣	١١,٧٣٥	٩,٥٤٢	٨,٩٢٧	سلع محلية
١٥,٧٠٩	١٣,٧٧٦	٢٣,٩٢٣	٢١,٦٠٧	١٨,٩٥٠	١٨,٩٧٧	١٨,٠٦٣	١٦,٥٢١	سلع مستوردة
٦,٢٦٦	٥,٧٧٣	١٢,٥١٣	٩,١٤١	٩,٣٩١	٩,١٥٢	٨,٨٠٤	٧,٠٥٨	ضريبة المبيعات على الخدمات
٢٠,٣١٤	١٣,٧١٧	٢٧,٣١١	٢٥,٩٨٥	٢٣,١٢٢	١٥,٥١٦	١٤,٤٥١	٧,١٦٤	ضرائب على سلع جدول رقم "١" محلية
٣٧	٤٨	١٠٠	٧١	٥٥	٥٠	٢٣	٢٧	ضرائب على سلع جدول رقم "١" المستوردة
٦٨٥	٥١١	١,٠٦٢	٨٨٠	٨٧٣	٩١٧	١,٠٥٦	٦٨٤	ضرائب على الخدمات الخاصة
٣,٢٣٦	٣,٠٠٦	٨,٥٦٨	٥,٤٦٥	٥,٠٦٥	٥,٠٦٢	٥,١٦٥	٤,٣٠٣	ضرائب الدمغة (عدا دمغة الماهيات)
١٠,٧٧٧	٩,٨٥٨	٢٠,٧٥٩	١٤,٧٨٨	١٣,٨٥٨	١٤,٧٠٢	١٤,٠٩١	١٤,٠٢٠	الضرائب على التجارة الدولية (الجمارك) ومنها
١٠,٠٩٥	٩,٢٨٥	١٩,٧١٠	١٣,٩٥٥	١٢,٩٩٧	١٣,٢٤٢	١٣,٠٦٤	١٢,٩٥٦	ضرائب جمركية قيمية
٢٤٠	٢٤٠	٤,٣٨٨	٣,٦٩٤	٣,١٠٢	٣,٣٠٩	٣,٤٦٤	٤,٣١٧	ضرائب أخرى

المصدر: وزارة المالية  
# بيانات معدلة.  
\* بيان مبدئي.

١/ تعكس بيانات الموازنة المعدلة وفقاً للمرسوم بقانون رقم ٢٧ لعام ٢٠١٢، وقرار رئيس الجمهورية بقانون رقم ١٠٠ لعام ٢٠١٢ بفتح اعتماد إضافي على الموازنة العامة للدولة.

٢/ ترجع الزيادة الملحوظة في بند الشركات الأخرى خلال العامين ٢٠١١/٢٠١٠ و ٢٠١٢/٢٠١١ إلى رد ما يخص مصلحة الضرائب من ضرائب مستحقة على حصيللة بيع الرخصة الثالثة للمحمول والتي كانت تسجل فيما قبل كاملة ضمن بند أرباح الشركات الأخرى.

شكل (١١): هيكل الإيرادات الضريبية  
( متوسط ٤ سنوات: ٢٠٠٩/٢٠٠٨ - ٢٠١٢/٢٠١١ )



المصدر: وزارة المالية

جدول (١٢- ب) هيكل الإيرادات العامة  
(الإيرادات غير الضريبية)

(مليون جنيه)

٢٠١٣/٢٠١٢	٢٠١٢/٢٠١١	٢٠١٣/٢٠١٢	٢٠١١/١٢	٢٠١١/٢٠١٠	٢٠١٠/٢٠٠٩	٢٠٠٩/٢٠٠٨	٢٠٠٨/٢٠٠٧	
يوليو-فبراير	يوليو-فبراير	موازنة معدلة	تطبيقات					
٤٧,٩٧٢	٥٩,٩٩٥	١٢٨,٥٨٧	٩٦,٢١٢	٧٣,٢١٤	٩٧,٦٢١	١١٩,٢٨٣	٨٤,٢٠٩	الإيرادات غير الضريبية
٣,٠٧٤	٨,٦٧١	٩,٦٥٥	١٠,٤١٠	٢,٢٨٧	٤,٣٣٣	٧,٩٨٤	١,٤٦٣	المنح
٢,٩٩٩	٨,٦٣٧	٨,٦٢٧	٩,٣٣٩	٩٢٤	٣,٤٩٧	٧,٥٣٥	١,١٥٥	منح من حكومات أجنبية
١,٧	٣,٠	٤٤٠	٩٥	٣٩٢	٣٣٢	١٤٨	١,٠٩	منح من منظمات دولية
٧٣	٣٢	٥٨٨	٦٧٠	٩٧١	٥٠٣	٣٠١	١٩٨	أخرى
٤٤,٨٩٨	٥١,٣٢٤	١١٨,٩٣٢	٨٦,١٠٨	٧٠,٩٢٧	٩٣,٢٨٨	١١١,٢٩٩	٨٢,٧٤٦	إيرادات أخرى
٢٧,٣٠٧	٣٩,٦١٠	٦٩,٩٧٣	٥٥,٩٧٩	٤١,١٨٨	٥٤,٥٧١	٥٣,٣٩٥	٥٢,٤٥٥	عوائد الملكية
٥٢٦	٧٧٥	١,٧٨٤	١,٠٧٨	١,١٣٠	٣,٩٢٨	٤,٨٤٩	١,٣٣٥	الفوائد المحصلة
٤٦٤	٦٩٠	١,٦١٩	٩٠٩	٩٧٩	٣,٧٧٢	٤,٥٨٨	١,٠٤٣	على إعادة الإقراض (تشمل فوائد القروض الخارجية المعاد أقراضها من الخزانة العامة)
٢٤,٠٢٤	٣٦,٨٩٥	٦٤,٣٧٩	٥٢,٣٥٨	٤١,٣١٥	٤٣,١٨٦	٤٠,٣٥٦	٤٦,١١٢	أرباح الأسهم ومنها:
٧,٥٦٥	١٤,٠٠٠	٢٥,٩٨٦	١٥,٠٢٧	٢١,٠١٠	٢٥,٥٤٦	٢١,٦٣٧	٢٥,٢٨٢	هيئة البترول
٩,٩١٣	١٠,٥١٤	١٨,٦٣٦	١٦,١١٨	١٥,٢٥٢	١٢,٧٢٩	١٣,٥٧٣	١٥,٠٩٨	قناة السويس
١,٣٥٧	١,٤٧٠	٢,٩٠٨	٢,٢٠٧	١,٢٨٧	١,٤٣١	١,٢٤٥	٣,٠٤٧	الهيئات الاقتصادية
٣٠٨	١,٠٢٤	٤,٥٠٠	٢,٩٨٧	٣,٢٦٣	٣,٠٩٩	٣,٨٧٣	٢,٧٨٤	شركات قطاع الأعمال العام
٢,٣٩٥	١,٩٤٠	٣,٤١٠	٣,٠٧٨	١,٦٥٥	٥,٨٩٩	٧,٥٣٦	١,٩٠١	عائد الإيجارات
٢,٢٠٠	١,٨٠٠	٢,٩٣٣	٢,٨٠٠	١,٤٦٥	٢,٧٥٠	٣,٦٦٢	١,٤٤٤	إتاوة البترول
٣٦١	٠	٤٠٠	٥٣٤ <sup>١٣</sup>	-٢,٩١٢ <sup>١٣</sup>	١,٥٥٧	٦٥٥	٣,١٠٨	عوائد ملكية أخرى <sup>١٣</sup>
١٠,٠٠٦	٧,٤٩٦	١٧,٤٠٠	١٧,٨١٩	١٧,٤٠٥	١٧,٢١٢	١٦,٢١٦	١٢,٠٣٧	حصيلة بيع السلع والخدمات
١٠,٠٣٥	٧,٤٨٥	١٧,١٧٧	١٧,٧٨٩	١٧,٢٨٠	١٥,٩٧٧	١٤,٧٥٨	١١,٩٨٦	إيرادات الخدمات، ومنها:
٧,٩٤٥	٤,٩٦٧	١١,٩٨١	١٤,٢٩٠	١٣,٧٤١	١٢,٢٦٨	١١,٤٦٨	٩,٣٩٣	موارد جارية من الصناديق والحسابات الخاصة <sup>١٥/٤</sup>
١١	١١	٢٣	٣٠	١٢٥	١,٢٣٥	١,٤٥٨	٥١	إيرادات بيع السلع، ومنها:
٠	٠	٠	٠	١٠٠	١,٢٠٠	-	-	حصيلة فروق أسعار بيع الغاز الطبيعي <sup>١٦</sup>
٢٦٤	١٧٨	٨,٠٠٣	٥١٩	٦٤٠	٤٢١	٥٦٦	٢٤٧	تعويضات وخدمات
١٥١	٨٤	٢٤٧	٦٧٣	٩١٦	٦٨٤	٥١٤	٥٥٧	التحويلات الاختيارية
٩٦	٧٢	١٧٢	٤٩٧	٦٧٦	٤٦٠	٣٩٣	٣٣٠	جارية
٥٥,٠	١١,٥	٧٥	١٧٦	٢٤٠	٢٢٥	١٢٠	٢٢٦	رأسمالية
٧,١٣١	٣,٩٥٧	٢٣,٥٠٩	١١,١١٨	١٠,٧٧٩	٢٠,٤٠٠	٤٠,٦٠٨	١٧,٤٥٠	إيرادات متنوعة
٤,٨٤١	١,٩١٦	٤,٥٨٠	٣,٥٢٧	٢,٨٦٥	٣,٣٧٣	٣١,٠٥٥	٥,٥٥٥	جارية
٢,٢٩٠	٢,٠٤١	١٨,٩٢٩	٧,٥٩٢	٧,٩١٤	١٧,٠٢٧	٩,٥٥٤	١١,٩٤٥	رأسمالية، ومنها
٨٩٦	٥٦٠	٣٣	٣,٢٥٤	٣,٥٨٠	٣,٠٨١	٣,٠٩١	٢,١٥٠	نقص الرصيد المدخل للدفعات المقدمة لتمويل الأستثمارات <sup>١٧</sup>
٨٦٢	٨٨٩	١٠,٣٠٨	٣,١٦٦	٤,٥٥٠	٥,٥٦٧	٤,٦٤٣	٣,٣٨٩	موارد ومصادر رأسمالية أخرى لتمويل الأستثمارات

المصدر: وزارة المالية

# بيانات معدلة.

\* بيان مبدئي.

١/ تعكس بيانات الموازنة المعدلة وفقاً للمرسوم بقانون رقم ٢٧ لعام ٢٠١٢، وقرار رئيس الجمهورية بقانون رقم ١٠٠ لعام ٢٠١٢ بفتح اعتماد إضافي على الموازنة العامة للدولة.

٢/ شهد بند عوائد الملكية الأخرى ارتفاعاً ملحوظاً خلال العامين ٢٠١٠/٢٠٠٩ و ٢٠٠٨/٢٠٠٧ تثنياً بعوائد بيع رخصة الجيل الثالث لشركات المحمول مقابل ١,٥ مليار جنيه و ٣,١ مليار جنيه على التوالي، وعوائد بيع الرخصة الثالثة للمحمول لمستثمر أجنبي في عام ٢٠٠٦/٢٠٠٧ مقابل ١,٥٢ مليار جنيه.

٣/ الجدير بالذكر أن هذا الرقم يظهر بالسالب لأن بند "عوائد الملكية الأخرى" يتضمن حصيلة بيع الرخصة الثالثة للمحمول والتي كانت تحصل بالكامل كأرباح إلا أنه خلال العامين الماليين ٢٠١١/٢٠١٠، و ٢٠١٢/٢٠١١ قد تم سداد ما يخص مصلحة الضرائب من ضرائب مستحقة على تلك الأرباح ومن ثم فقد تم ردها من خلال نفس البند مقابل زيادة موازية في الباب الأول (الإيرادات الضريبية- بند شركات أخرى) بذات القيمة.

٤/ إيرادات الصناديق والحسابات الخاصة التابعة لجهات موازنية مثل الجامعات والمراكز الطبية المتخصصة والهيئات والمراكز البحثية، ويقابل هذه الإيرادات مصروفات بذات القيمة موزعة على أبواب

٥/ تشمل إيرادات إضافية بنسبة ٢٠% من إجمالي إيرادات الصناديق والحسابات الخاصة تؤوّل إلى وزارة المالية بدءاً من يوليو ١٣/١٢ وفقاً للمرسوم بقانون رقم ٢٧ لعام ٢٠١٢.

٦/ يعكس هذا البند أثر رفع أسعار بيع الغاز الطبيعي للصناعات كثيفة الاستخدام للطاقة، وذلك بعد تفعيل قرارات قانون ١١٤ لعام ٢٠٠٨.

٧/ يعكس المبالغ التي تم دفعها مقدماً لتمويل مشروعات استثمارية خلال العام المالي السابق ولم يتم استخدامها خلال نفس العام، ومن ثم يتم قيد هذه المبالغ في العام المالي التالي كجزء من استثمارات ممولة ذاتياً تحت بند "الإيرادات المتنوعة".

جدول (١٣): توزيع الواردات والمتحصلات الجمركية بحسب التصنيف الوظيفي للواردات<sup>١</sup>  
(مبنى على التصنيف الواسع للأمم المتحدة)

(مليون جنيه)

الإيرادات الجمركية /٢					الواردات السلعية					البنء				
يوليو- فبراير ٢٠١٣/١٢ *	٢٠١٢/١١	٢٠١١/١٠	٢٠١٠/٠٩	٢٠٠٩/٠٨	يوليو- فبراير ٢٠١٣/١٢ *	٢٠١٢/١١	٢٠١١/١٠	٢٠١٠/٠٩	٢٠٠٩/٠٨					
١٠.٨٣٧	١٤.٧٥٨	١٣.٨٥٧	١٤.٦٥٥	١٤.٠٩١	٢٦١.٠٠٦	٣٦٢.٨٨٩	٣٢٧.٠٢٦	٢٣٨.٩٣٠	٢٤٧.٧٠٤	<b>الإجمالي</b>				
(١٩,٦)	(٦,٥)	(٥,٤)	(٤,٠)	(٠,٦)	(١١,٣)	(١١,٠)	(٣٦,٩)	(٣,٥)	(٨,١)					
١٤,٠	٢٤,٠	١٩	٥	٥	٢٢,٧٢٤	٢٩,٢٨٦	٢٤,٦٢٨	١٨,٠٥٢	١٦,٠٩٣	١١١ سلء غذائية أولية للصناعة				
٧٩	١٠٢	٣١	٤٦	٤٨	٦,٠٢٩	٩,٠١٠	٦,٦٠٠	٢,٧٧٠	٢,١٨١	١١٢ سلء غذائية أولية للإستهلاك				
١٤	٢٤	٤١	٤٧	١١٧	٩,٧٣٥	٢٦,٤٢٥	١٢,٥٩٩	٧,٤٧٥	٨,٦٥١	١٢١ سلء غذائية مصنعة للصناعة				
٣١٥	٤٢٥	١,٠٩٠	٣٥٢	٣٢٣	١٣,١٠٦	١٩,٤٢٣	١٥,٣١٠	٧,٨٢٥	٧,٩٣١	١٢٢ سلء غذائية مصنعة للإستهلاك				
٧٧	١٥٥	١٧٥	٢١١	١٨١	٢٢,٠١٧	٣٣,٨٨٣	٢٨,٩٩٢	١٧,٥١٧	١٧,٥١٦	٢١ مستلزمات صناعية أولية				
١,٤٤٠	٢,٤٣٩	٢,٣٣٤	٢,٧٥٦	٣,٣٩٣	٨٨,٦٢٩	١٢٥,٢٥٦	١,٠٧,٤٧١	٩١,٥٠٧	٨٩,٣٠٤	٢٢ مستلزمات صناعية مصنعة				
٠,٠	٠,٠	١٥٤	١٨٥	٢	٣,٨٧٨	٧,٢٠٥	٣,٦٧٠	١,٠,٤٥٦	٥,٨٢٨	٣١ وقود وزيوت خام				
٩,٠٢	١,٤٦٨	٨٩٩	٣٦٨	١٢١	١٦,٠٦١	١٩,١٢١	١٦,٤٧٨	٢,٨٩٠	١٢,٢٧١	٣٢ وقود مصنع ووقود أخرى				
٤٧٤	٧٦٩	٨٥١	٩٩٦	٨٧٩	٢٥,٦٤٣	٢٧,٠٥١	٤٠,٦٦٥	٢٩,٦٢٥	٣٤,٥٩٤	٤١ سلء رأسمالية عدا معدات النقل				
٣١٧	٥١٢	٥٠٧	٤٨٣	٤٤٣	١٢,١٢٤	١٦,٢٠٩	١٧,٠٨٧	١١,٧٤٥	١١,٥٨٨	٤٢ قطع غيار وأجزاء سلء رأسمالية				
١,٦٤٩	٣,١٢٧	٢,٣٨٨	٣,٢٣٤	٢,٩٣١	٦,٤٤٦	٧,٣١٦	٧,٥٧٣	٧,٦٥٦	٧,٥٨٠	٥١ سيارات الركوب				
٤٥١	٧٩٤	٨٤٦	٨٤٧	١,١٢١	٥,٨٥٤	٧,٠٤٧	٩,٠٥٥	٦,٢٨٧	٦,٥٥٥	٥٢ غيرها من السيارات				
٤٤٢	٧٢٣	٦٣٤	٥١٣	٥٥٧	١٠,٧٣١	١٣,٣٢٣	١٣,٦٤٥	٧,٧٣٩	٦,٧٠٣	٥٣ قطع غيار وأجزاء لوسائل النقل				
٣٨٩	٦٥٢	٧٤٣	٤١٥	٤٣٢	٣,٦١٥	٤,٠٠١	٤,٦٢١	٥,٠٥٠	١٠,١٨٨	٦١ سلء إستهلاكية معمرة				
٤٨٢	٦٣١	١,١١٣	٥٦٩	٥٦٤	٤,٨٧٧	٥,٩٤٤	٧,٠٩٤	٣,٤٢٧	٢,٩٤٣	٦٢ سلء إستهلاكية نصف معمرة				
٢١١	٢٦١	٥٦٠	٤٩٠	٤٥٤	٩,٤٨٨	١٢,٢٥٦	١٢,٠٥٧	٨,١٦٥	٧,٧٦٨	٦٣ سلء إستهلاكية غير معمرة				
٣,٥٨١	٢,٨٥٢	١,٤٧٠	٣,١٤٠	٢,٥٢٠	٥٠	١٣٣	١٨٢	٤٥	١١	٧ سلء أخرى				
					<b>ملاحظات</b>									
					إجمالي الواردات (مليون دولار)					٤١,٩٤٢	٦٠,٤٩٢	٥٦,٢٨٨	٤٣,٣٤٤	٤٤,٩٤٣
					الإيرادات الجمركية/ الناتج المحلي الإجمالي <sup>٣</sup>					٠,٦	١,٠	١,٠	١,٢	١,٤
					الإيرادات الجمركية/ إجمالي الإيرادات والمنء					٥,٩	٤,٩	٥,٢	٥,٥	٥,٠
					الإيرادات الجمركية/ إجمالي الإيرادات الضريبية <sup>٤</sup>					٨,٢	٧,٤	٧,٥	٩,٠	٩,١

المصدر: وزارة المالية، مصلحة الجمارك المصرية  
( ) معدل تغير سنوى.

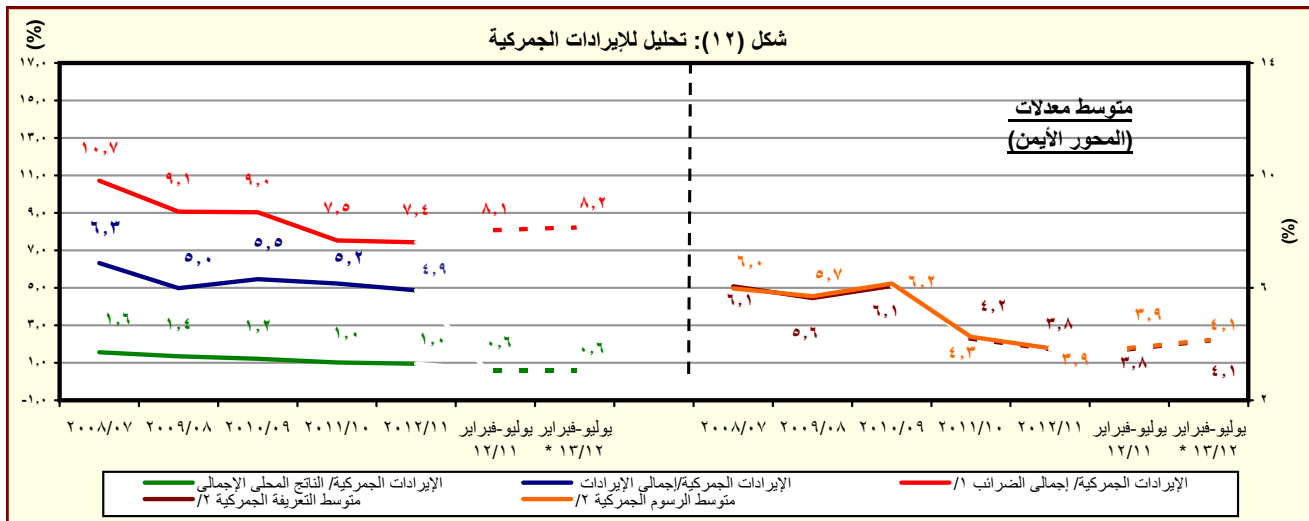
١/ جملة المتحصلات لمصلحة الجمارك قد تختلف عن القيمة الاجمالية المعروضة عن متحصلات التجارة الدولية فى جدول الموازنة العامة بسبب توزيع متحصلات مصلحة الجمارك على بنود الموازنة المختلفة، مثل الضرائب على التجارة الخارجية، الضرائب على السلع والخدمات، وضرائب أخرى.

٢/ تتضمن الإيرادات السيادية والجارية. تجدر الإشارة أنه يتم حالياً مراجعة البيانات الخاصة بالإيرادات الجمركية لعام ٢٠١١/١٠ على أساس شهري.

٣/ قامت وزارة التخطيط بتقدير قيمة الناتج المحلي الإجمالي لعام ٢٠١٣/٢٠١٢ بنحو ١٧٧٨ مليار جنيه، مقارنة بناتج محلى إجمالى معدل قدره ١٥٤٢,٣ مليار جنيه لعام ٢٠١١/٢٠١١.

٤/ إجمالى الضرائب التى تم تحصيلها من قبل المصالح الإيرادية (الضرائب على الدخل، المبيعات، الجمارك، والضرائب العقارية).

\* بيان مبدئى



المصدر: وزارة المالية، مصلحة الجمارك المصرية  
\* بيان مبدئى.

١/ إجمالي الضرائب التى تم تحصيلها من قبل المصالح الإيرادية (الضرائب على الدخل، المبيعات، الجمارك، والضرائب العقارية).  
٢/ بالنسبة الى إجمالي الواردات.

جدول (١٤): هيكل المصروفات العامة<sup>١/</sup>

(مليون جنيه)

٢٠١٣/٢٠١٢*	٢٠١٢/٢٠١١	٢٠١٣/٢٠١٢ # <sup>٢/</sup>	٢٠١٢/٢٠١١	٢٠١١/٢٠١٠	٢٠١٠/٢٠٠٩	٢٠٠٩/٢٠٠٨	٢٠٠٨/٢٠٠٧	
يوليو-فبراير	يوليو-فبراير	(موازنة معدلة)						قطاعات
٣٢٩,٨٩٢	٢٧٢,٧٥٠	٥٨٦,٠٩٣	٤٧٠,٩٩٢	٤٠١,٨٦٦	٣٦٥,٩٨٧	٣٥١,٥٠٠	٢٨٢,٢٩٠	المصروفات
٨٨,٦٠٢	٧٣,٩٨٤	١٤٣,٠٢٧	١٢٢,٨١٨	٩٦,٢٧١	٨٥,٣٦٩	٧٦,١٤٧	٦٢,٨٣٩	الأجور والتعويضات للعاملين
٧٣,٢٧٣	٦٠,٦٧٨	١١١,٨٧٧	٩٩,٩٢٦	٧٨,٢٧٠	٧٠,٣٢١	٦٢,٦٥٨	٥١,١٧٢	الاجور والبدلات النقدية والعينية
١٤,٦٨٨	١٢,٨١٤	٢٣,٢١٦	١٩,٩٥٩	١٧,٩١٧	١٥,٨٤٠	١٥,١٥٧	١٣,٩٣٩	الوظائف الدائمة
١,٢٣٨	١,٤٢٦	٢,٢٠٩	٢,١٢٤	١,٧٤٨	١,١٩١	٩٦٩	٧٠١	الوظائف المؤقتة
٣٨,٥٠٠	٣١,٣٩٤	٥٨,٨٠٩	٥٢,٧٢٩	٣٥,٠٩٣	٢٩,٩٤٠	٢٦,٧١٠	٢١,٩٤٣	المكافآت
٩,٦٠٤	٦,٥١١	١٤,١٣١	١١,٢٠٧	٩,٩٨١	٩,٣٨١	٦,٢٢٣	٣,٩٦٦	بدلات نوعية
٧,٨٩٣	٧,٣٠٣	١٠,٨١٣	١١,٣٩٧	١١,٣٩٦	١١,٧١٠	١١,٧٣٨	٩,٠٥١	مزايا نقدية
١,٣٥١	١,٢٣٠	٢,٦٩٩	٢,٥٠٩	٢,١٣٥	٢,٢٦٠	١,٨٦١	١,٥٧٣	المزايا العينية
٨,٦٠١	٧,١٩٠	١٢,٥٢٤	١١,٥٨٩	٩,١٠٣	٧,٨٥٠	٧,٢١٠	٦,١٦٥	المزايا التأمينية
٧,٥٤٥	٦,٣٧٤	١٠,٩١١	١٠,٣٠٦	٨,٠٧٠	٦,٩٧٠	٦,٤١٢	٥,٤٦٤	حصة الحكومة فى صندوق التأمين الاجتماعى للحكومة
١,٠٥٦	٨١٦	١,٦١٤	١,٢٨٣	١,٠٣٣	٨٨٠	٧٩٨	٧٠١	مزايا تأمينية أخرى
١٣,٧٨٩	١٢,٢١٨	٢٨,٩٢٤	٢٦,٨٢٦	٢٦,١٤٨	٢٨,٠٥٩	٢٥,٠٧٢	١٨,٤٧٠	شراء السلع والخدمات
٦,٠٨٩	٥,٠٩٠	١٣,٣٩٩	١٠,٥٩٩	٩,٩٧٩	١١,٩٦٧	١١,٤٠٤	٧,٢٧٢	السلع ومنها
٢,٧١٠	٢,٢٧٠	٦,٣٦٦	٤,٢٩٩	٤,٠٣١	٤,١٤٩	٣,٤٨٢	٣,١٠٢	المواد الخام
٥٣٨	٤٨٦	٩٨٨	٩٥٥	٨٧١	١,٥٣٧	١,٠٤٦	٦٤١	وقود وزيت و قوى محركه للتشغيل
٢,١٨٧	١,٧٩٥	٤,٣٠١	٤,١٥٩	٣,٨٤٦	٤,٩٩٣	٥,٨٣١	٢,٦٢١	مياه وانارة
٦,٦٨٢	٥,٥٨٢	١١,٨٤٦	١١,٥١٦	١٠,٧١٦	١١,٤٤٢	٩,٨٠٥	٧,٦٢٥	الخدمات ومنها
١,٩٩١	١,٦٠١	٤,٣٨٦	٣,١٩٤	٣,٣٣٦	٣,٤٢٨	٢,٩٢٥	٢,٤٠١	نفقات الصيانة
٩٦٦	٦٠٥	١,٢٢٧	١,١٨٥	٨٤٢	١,٢٦٤	١,٠٩٤	١,٢٨٤	نفقات طبع ودوريات وحقوق تأليف
١,٤٧٦	١,٣٤٢	٢,٤٤٧	٢,١٠٦	٢,١١٢	١,٩٠٠	١,٣٤٩	١,١٣٤	نقل وانتقالات عامة
١,٧٦٤	١,٦٠٠	٢,٦٦٠	٣,٨٥٠	٣,١٣٣	٣,٤٥٩	٣,١٥٨	١,٧٤٥	نفقات خدمية متنوعة <sup>٣/</sup>
١,٠١٨	١,٥٤٦	٣,٦٧٩	٤,٧١١	٥,٤٥٣	٤,٦٥٠	٣,٨٦٤	٣,٥٧٤	أخرى

المصدر: وزارة المالية، مصلحة الضرائب المصرية

# بيانات معدلة.

\* بيان مبدئى.

١/ التنبؤ يتفق مع معايير صندوق النقد الدولى والمعروفة بـ GFS ٢٠٠١ على أساس نقدي.

٢/ تعكس بيانات الموازنة المعدلة وفقاً للمرسوم بقانون رقم ٢٧ لعام ٢٠١٢، وقرار رئيس الجمهورية بقانون رقم ١٠٠ لعام ٢٠١٢ بفتح اعتماد إضافي على الموازنة العامة للدولة.

٣/ يشمل مصروفات خدمية أخرى متنوعة، من أهمها نفقات تنفيذ الأحكام القضائية.



جدول (١٤): هيكل المصروفات العامة (تابع)

(مليون جنيه)

٢٠١٣/١٢*	٢٠١٢/١١	# ٢٠١٣/٢٠١٢ ٢٠١٢/١١ ٢٠١١/١٠ ٢٠١٠/٠٩ ٢٠٠٩/٠٨ ٢٠٠٨/٠٧						
يوليو-فبراير	يوليو-فبراير	(موازنة معدلة)		فعليات				
٨٣.٤٤٤	٦٣.٢٢٠	١٣٨.٦١٢	١٠٤.٤٤١	٨٥.٠٧٧	٧٢.٣٣٣	٥٢.٨١٠	٥٠.٥٢٨	الفوائد ومنها:
٢.٧٧٧	٢.٥٥١	٦.٠٩١	٣.٤١٨	٣.٤١٦	٢.٨٤٠	٣.٥٩٨	٣.٧٣٧	فوائد خارجية
٦٩.٧٢٨	٤٩.٧٤٢	١٠٩.٤٤٤	٨٤.٤٥٥	٦١.٦٦١	٥٣.١٢٨	٣٢.٦٧٢	٣٠.٦٩١	فوائد محلية (لغير الحكوميين)
١٠.٩٢٤	١٠.٩١٢	٢٢.٨٦٩	١٦.٤٢٠	٢٠.٤٠٠	١٦.١٧٨	١٦.٤٠٣	١٥.٨٩٢	فوائد محلية (لوحدة الحكومة العامة)
١٥	١٥	٢٠٨	١٤٨	١٢٧	١٨٧	١٣٨	٢٠٨	أخرى
١٠٥.٣٢٩	٨٨.٠٨٥	١٨٢.٨٤٥	١٥٠.١٩٣	١٢٣.١٢٥	١٠٢.٩٧٤	١٢٧.٠٣٣	٩٢.٣٧١	الدعم والمنح والمزايا الإجتماعية
٨٩.١٤٠	٧٩.٣٤١	١٤٢.٩٨٥	١٣٤.٩٦٣	١١١.٢١١	٩٣.٥٧٠	٩٣.٨٣٠	٨٤.٢٠٥	الدعم
٨٧.٧٨٨	٧٧.٤٠٠	١٤٠.٧٤٤	١٣١.٨٨٥	١٠٨.٣١٦	٩١.٢١٦	٩١.١٨٥	٨٢.٠١٧	لمؤسسات حكومية غير مالية، ومنها:
١٦.٨٠١	١٤.٠٤٤	٢٦.٤٧٣	٣٠.٢٨٢	٣٢.٧٤٣	١٦.٨١٩	٢١.٠٧٢	١٦.٤٤٥	دعم السلع التموينية
٦٥.٧٣٤	٥٩.٤٧٧	١٠٠.٠٠٠	٩٥.٥٣٥	٦٧.٦٨٠	٦٦.٥٢٤	٦٢.٧٠٣	٦٠.٢٤٩	دعم السلع البترولية
١.٣٥٢	١.٩٤١	٢.٢٤٠	٣.٠٧٨	٢.٨٩٥	٢.٣٥٤	٢.٦٤٥	٢.١٨٨	لمؤسسات مالية حكومية
٢.٤٤٥	٣.٦٠٤	٦.٢١٥	٥.٣٠٥	٥.٣١٩	٤.٣٨٠	٤.٢١٣	٣.٨٩٠	المنح
٥٨	١٣٨	٢٠٧	٢١٩	٢٠٠	١٢٨	١٦٩	٢	للحكومات الأجنبية
٠,٥	٠,٢	٠,٥	٠,٢	١,٢	-	-	-	للمؤسسات الدولية
٢.٣٨٦	٣.٤٦٦	٦.٠٠٨	٥.٠٨٥	٥.١١٨	٤.٢٥٢	٤.٠٤٤	٣.٨٨٩	لجهات الحكومة العامة
١٣.٤٧١	٤.٨٢٩	٢٨.٣٣١	٩.٣٦٧	٦.١١٨	٤.٤٨٣	٢٨.٧٠٧	٤.٠٥٠	مزايا إجتماعية
٢.٦٢٨	٢.٥٢٩	٣.٠٣٣	٢.٥٨١	٢.٠٤٨	١.٤٦٤	١.٢٣٦	٩٩٣	مزايا الأمان الإجتماعي
١٠.٤٠٠	٢.٠٠٠	٢٤.٧٠٠	٦.٢٠٠	٣.٤٣٨	٢.٤٠٠	٢٦.٨٠٥	٢.٦٠٠	مساعدات إجتماعية <sup>١/١</sup>
٣٨٨	٢٥٤	٥٢٩	٥١٦	٥٧٢	٥٧٠	٦٢٥	٤١٨	نفقات خدمية لغير العاملين
٥٥	٤٥	٧٠	٧٠	٦٠	٤٩	٤١	٣٨	مزايا إجتماعية للعاملين
٢٠.٨٩٨	١٩.١٩٠	٣٤.٥٧٨	٣٠.٧٩٦	٣١.٣٦٤	٢٨.٩٠١	٢٧.٠٠٧	٢٣.٨٩٢	المصروفات الأخرى
١.٦٧٠	١.٤٠٥	٣.٢٨٥	٣.٠٢٦	٣.٣٦٥	٣.٩٠٩	٣.٩٠٩	٣.٣٨٧	جارية
٤٧	٣٦	٨٧	٥٨	٦٧	٧٤	١٠٠	٩٥	ضرائب ورسوم
٩٩	١٦٦	٣٣٠	٣٤٥	١٦٢	٢٤٦	٢٥٦	٣٢٤	اشتراكات
١.٥٢٤	١.٢٠٤	٢.٨٦٨	٢.٦٢٣	٣.١٣٦	٣.٥٨٩	٣.٥٥٣	٢.٩٦٧	اخرى متنوعة
١٩.٢٢٨	١٧.٧٨٥	٣١.٢٩٢	٢٧.٧٧٠	٢٨.٠٠٠	٢٤.٩٩٢	٢٣.٠٩٨	٢٠.٥٠٥	المصروفات الأخرى الإجمالية والإحتياطيات العامة <sup>١/٢</sup>
١٧.٨٣٠	١٦.٠٥٣	٥٨.١٠٨	٣٥.٩١٨	٣٩.٨٨١	٤٨.٣٥٠	٤٣.٤٣٠	٣٤.١٩١	شراء أصول غير مالية (الاستثمارات)
١٦.٣٤٢	١٤.٣٠٨	٥٠.٩٣٩	٢٨.٩٩٧	٣٣.٣٠٣	٣٩.٢٠٥	٣٤.٦٥٤	٢٨.١٨٦	الأصول الثابتة
١٦.٠٧٩	١٤.٠٦٥	٤٩.٧٥٢	٢٨.٣٩٨	٣٢.٦٤٨	٣٨.٦٢٢	٣٤.١٦١	٢٧.٧٣٤	استثمار مباشر (شامل الرسوم الجمركية)
٢٦٣	٢٤٣	١.١٨٦	٥٩٩	٦٥٥	٥٨٣	٤٩٣	٤٥٢	نفقات إيرادية مؤجلة (تشغيل)
٣٦٩	٣١٨	٩٦٢	٥٨٣	٥٠٨	٦٨٠	٤٤٨	٢٧٠	الأصول غير المنتجة <sup>١/٣</sup>
١.١١٩	١.٤٢٧	٤.٨٧٦	٦.٣٣٧	٦.٠٧٠	٨.٤٦٥	٨.٣٢٩	٥.٧٣٥	أخرى

المصدر: وزارة المالية

\* بيان مبدئي.

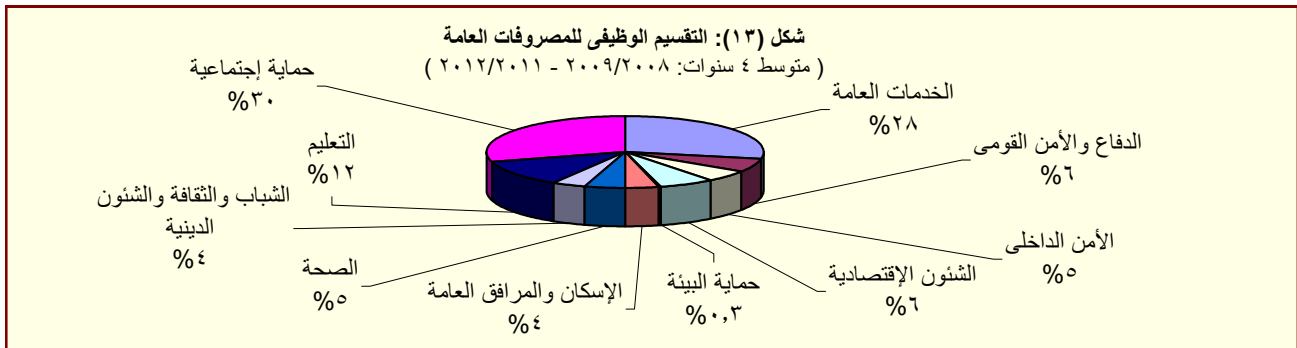
# بيانات معدلة.

١/ تعكس بيانات الموازنة المعدلة وفقاً للمرسوم بقانون رقم ٢٧ لعام ٢٠١٢، وقرار رئيس الجمهورية بقانون رقم ١٠٠ لعام ٢٠١٢ بفتح اعتماد إضافي على الموازنة العامة للدولة.

٢/ يعكس مساهمات الخزنة في صناديق المعاشات.

٣/ يتضمن الإنفاق على القوات المسلحة.

٤/ يعكس شراء الأصول الطبيعية.



المصدر: وزارة المالية