

جدول (١١) القطاع الحكومي : ملخص المعاملات الرئيسية للموازنة العامة ٢٠١٢/١

(مليون جنيه)

| قُطُبات | | | | | | | موازنة معدلة | |
|----------------|--------------|-----------|-----------|-----------|-----------|-----------|--------------|-----------|
| ٢٠١٣/٢٠١٢ | ٢٠١٢/٢٠١١ | ٢٠١٢/٢٠١١ | ٢٠١١/٢٠١٠ | ٢٠١٠/٢٠٠٩ | ٢٠٠٩/٢٠٠٨ | ٢٠٠٨/٢٠٠٧ | # | ٢٠١٣/٢٠١٢ |
| يوليو-فبراير | يوليو-فبراير | | | | | | | |
| ١٨٤,٨٥١ | ١٧٧,٩٧٨ | ٣٠٣,٦٢٢ | ٢٦٥,٢٨٦ | ٢٦٨,١١٤ | ٢٨٢,٥٠٥ | ٢٢١,٤٠٤ | | ٣٩٥,٤٩٢ |
| ١٣٦,٨٧٩ | ١١٧,٩٨٣ | ٢٠٧,٤١٠ | ١٩٢,٠٧٢ | ١٧٠,٤٩٤ | ١٦٣,٢٢٢ | ١٣٧,١٩٥ | | ٢٦٦,٩٠٥ |
| ٥٦,٤٨٢ | ٥٠,١١٤ | ٩١,٢٤٥ | ٨٩,٥٩٣ | ٧٦,٦١٨ | ٨٠,٢٥٥ | ٦٧,٠٥٩ | | ١٢١,٦٥٤ |
| ١٠,٨٢٨ | ٨,٣٨٧ | ١٣,٠٨٩ | ٩,٤٥٢ | ٨,٧٧٠ | ٢,٧٦٣ | ٢,٠٥٢ | | ١٩,٤٠٣ |
| ٥٨,٥٥٢ | ٤٩,٣٨٤ | ٨٤,٥٩٤ | ٧٦,٠٦٨ | ٦٧,٠٩٥ | ٦٢,٦٥٠ | ٤٩,٧٤٧ | | ١٠٠,٧٠٢ |
| ١٠,٧٧٧ | ٩,٨٥٨ | ١٤,٧٨٨ | ١٣,٨٥٨ | ١٤,٧٠٢ | ١٤,٠٩١ | ١٤,٠٢٠ | | ٢٠,٧٥٩ |
| ٢٤٠ | ٢٤٠ | ٣,٦٩٤ | ٣,١٠٢ | ٣,٣٠٩ | ٣,٤٦٤ | ٤,٣١٧ | | ٤,٣٨٨ |
| ٤٧,٩٧٢ | ٥٩,٩٩٥ | ٩٦,٢١٢ | ٧٣,٢١٤ | ٩٧,٦٢١ | ١١٩,٢٨٣ | ٨٤,٢٠٩ | | ١٢٨,٥٨٧ |
| ٣,٠٧٤ | ٨,٦٧١ | ١٠,١٠٤ | ٢,٢٨٧ | ٤,٣٣٣ | ٧,٩٨٤ | ١,٤٦٣ | | ٩,٦٥٥ |
| ٢,٩٩٩ | ٨,٦٣٧ | ٩,٣٣٩ | ٩٢٤ | ٣,٤٩٧ | ٧,٥٣٥ | ١,١٥٥ | | ٨,٦٢٧ |
| ٢ | ٣ | ٩٥ | ٣٩٢ | ٣٣٢ | ١٤٨ | ١٠٩ | | ٤٤٠ |
| ٧٣ | ٣٢ | ٦٧٠ | ٩٧١ | ٥٠٣ | ٣٠١ | ١٩٨ | | ٥٨٨ |
| ٤٤,٨٩٨ | ٥١,٣٢٤ | ٨٦,١٠٨ | ٧٠,٩٢٧ | ٩٣,٢٨٨ | ١١١,٢٩٩ | ٨٢,٧٤٦ | | ١١٨,٩٣٢ |
| ٢٧,٣٠٧ | ٣٩,٦١٠ | ٥٥,٩٧٩ | ٤١,١٨٨ | ٥٤,٥٧١ | ٥٣,٣٩٥ | ٥٢,٤٥٥ | | ٦٩,٩٧٣ |
| ١٠,٠٤٦ | ٧,٤٩٦ | ١٧,٨١٩ | ١٧,٤٠٥ | ١٧,٢١٢ | ١٦,٢١٦ | ١٢,٠٣٧ | | ١٧,٢٠٠ |
| ٢٦٤ | ١٧٨ | ٥١٩ | ٦٤٠ | ٤٢١ | ٥٦٦ | ٢٤٧ | | ٨,٠٠٣ |
| ١٥١ | ٨٤ | ٦٧٣ | ٩١٦ | ٦٨٤ | ٥١٤ | ٥٥٧ | | ٢٤٧ |
| ٧,١٣١ | ٣,٩٥٧ | ١١,١١٨ | ١٠,٧٧٩ | ٢٠,٤٠٠ | ٤٠,٦٠٨ | ١٧,٤٥٠ | | ٢٣,٥٠٩ |
| ٣٢٩,٨٩٢ | ٢٧٢,٧٥٠ | ٤٧٠,٩٩٢ | ٤٠١,٨٦٦ | ٣٦٥,٩٨٧ | ٣٥١,٥٠٠ | ٢٨٢,٢٩٠ | | ٥٨٦,٠٩٣ |
| ٨٨,٦٠٢ | ٧٣,٩٨٤ | ١٢٢,٨١٨ | ٩٦,٢٧١ | ٨٥,٣٦٩ | ٧٦,١٤٧ | ٦٢,٨٣٩ | | ١٤٣,٠٢٧ |
| ١٣,٧٨٩ | ١٢,٢١٨ | ٢٦,٨٢٦ | ٢٦,١٤٨ | ٢٨,٠٥٩ | ٢٥,٠٧٢ | ١٨,٤٧٠ | | ٢٨,٩٢٤ |
| ٨٣,٤٤٤ | ٦٣,٢٢٠ | ١٠٤,٤٤١ | ٨٥,٠٧٧ | ٧٢,٣٣٣ | ٥٢,٨١٠ | ٥٠,٥٢٨ | | ١٣٨,٦١٢ |
| ١٠,٥٣٢٩ | ٨٨,٠٨٥ | ١٥,٠١٩٣ | ١٢٣,١٢٥ | ١٠٢,٩٧٤ | ١٢٧,٠٣٣ | ٩٢,٣٧١ | | ١٨٢,٨٤٥ |
| ٢٠,٨٩٨ | ١٩,١٩٠ | ٣٠,٧٩٦ | ٣١,٣٦٤ | ٢٨,٩٠١ | ٢٧,٠٠٧ | ٢٣,٨٩٢ | | ٣٤,٥٧٨ |
| ١٧,٨٣٠ | ١٦,٠٥٣ | ٣٥,٩١٨ | ٣٩,٨٨١ | ٤٨,٣٥٠ | ٤٣,٤٣٠ | ٣٤,١٩١ | | ٥٨,١٠٨ |
| ١٤٥,٠٤٠ | ٩٤,٧٧٢ | ١٦٧,٣٧٠ | ١٣٦,٥٨٠ | ٩٧,٨٧٢ | ٦٨,٩٩٥ | ٦٠,٨٨٦ | | ١٩٠,٦٠١ |
| ١,٤٥٠ | ٧٠ | ٦٦٥ | ٢,١٢٠ | ١٦٦ | ٢,٨٣١ | ٢٣٦ | | ٥,٢٦٩ |
| ١٤٦,٤٩٠ | ٩٤,٧٠٢ | ١٦٦,٧٠٥ | ١٣٤,٤٦٠ | ٩٨,٠٣٨ | ٧١,٨٢٦ | ٦١,١٢٢ | | ١٨٥,٣٣٢ |
| ملاحظات | | | | | | | | |
| ٨,٢ | ٦,١ | ١٠,٨ | ٩,٨ | ٨,١ | ٦,٩ | ٦,٨ | | ١٠,٤ |
| ٣,٥ | ٢,٠ | ٤,٠ | ٣,٦ | ٢,١ | ١,٨ | ١,٢ | | ٢,٦ |
| ١٠,٤ | ١١,٥ | ١٩,٧ | ١٩,٣ | ٢٢,٢ | ٢٧,١ | ٢٤,٧ | | ٢٢,٢ |
| ١٨,٦ | ١٧,٧ | ٣٠,٥ | ٢٩,٣ | ٣٠,٣ | ٣٣,٧ | ٣١,٥ | | ٣٣,٠ |

المصدر: وزارة المالية.

بيانات معدلة.

* بيان مبدئي.

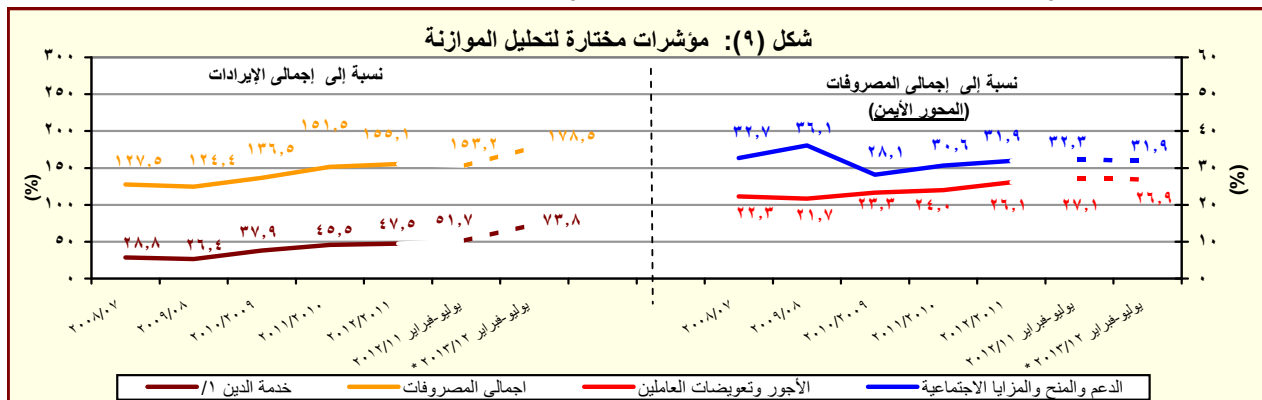
١/ يشمل قطاع موازنة الجهاز الإداري والمحليات، والهيئات الخدمية العامة.

٢/ تم إعادة تويب عمليات الموازنة العامة لتتفق مع معايير صندوق النقد الدولي والمعروفة بـ ٢٠٠١ GFS (على أساس نقدي).

٣/ تعكس بيانات الموازنة المعدلة وفقاً للمرسوم بقانون رقم ٢٧ لعام ٢٠١٢، وقرار رئيس الجمهورية بقانون رقم ١٠٠ لعام ٢٠١٢ بفتح اعتماد إضافي على الموازنة العامة للدولة.

٤/ العجز الكلي مطروح منه صافي حيازة الأصول المالية.

٥/ قامت وزارة التخطيط بتقدير قيمة الناتج المحلي الإجمالي لعام ٢٠١٣/٢٠١٢ بنحو ١٧٧٨ مليار جنيه، مقارنة بناتج محلي إجمالي معدل قدره ١٥٤٢,٣ مليار جنيه لعام ٢٠١٢/٢٠١١.



المصدر: وزارة المالية.

* بيان مبدئي.

١/ تشمل الفوائد والإقساط المدفوعة (بدون متأخرات).

جدول (١١) القطاع الحكومي : ملخص المعاملات الرئيسية للموازنة العامة ^(١) (تابع)

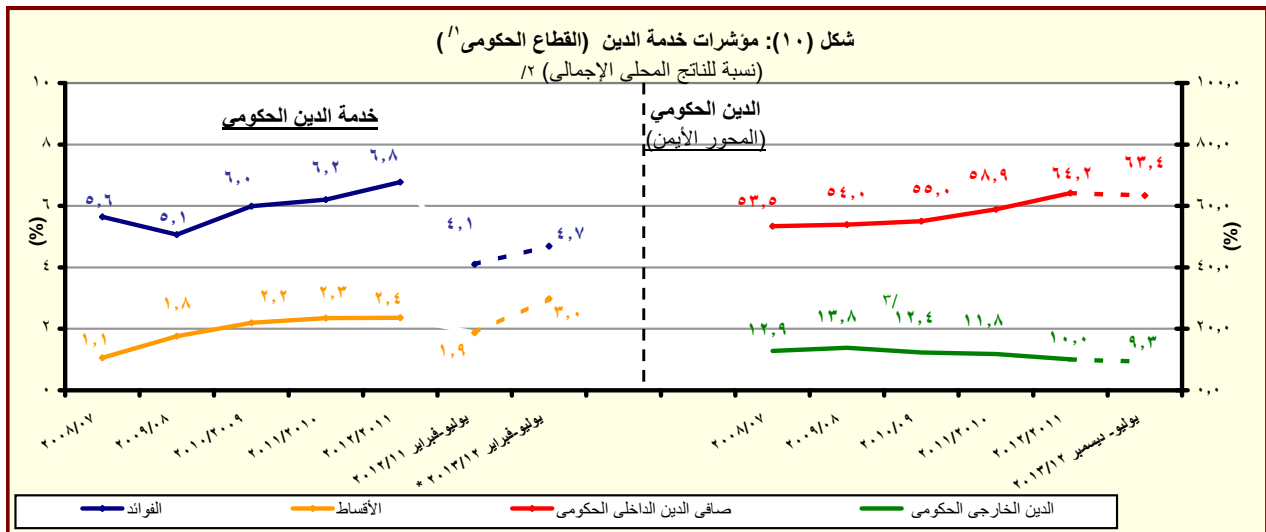
(مليون جنيه)

| يوليو - ديسمبر | | فعليات | | | | | |
|----------------|-----------|-----------|-----------|-----------|-----------|-----------|---|
| ٢٠١٣/٢٠١٢ | ٢٠١٢/٢٠١١ | ٢٠١١/٢٠١٠ | ٢٠١٠/٢٠٠٩ | ٢٠٠٩/٢٠٠٨ | ٢٠٠٨/٢٠٠٧ | ٢٠٠٧/٢٠٠٦ | |
| ٩١,٤٧٢ | ١٦٦,٧٠٥ | ١٣٤,٤٦٠ | ٩٨,٠٣٨ | ٧١,٨٢٦ | ٦١,١٢٢ | ٥٤,٦٩٧ | العجز الكلى |
| ٩١,٤٧٢ | ١٦٦,٧٠٥ | ١٣٤,٤٦٠ | ٩٨,٠٣٨ | ٧١,٨٢٦ | ٦١,١٢٢ | ٥٤,٦٩٧ | مصادر التمويل |
| ٠ | ٠ | ٢٢ | ٤٢٥ | ١٨٣ | ٦٧٣ | ١٧٢ | صافي حسيبة الخصخصة |
| ١٣٦,٢٩٨ | ١٨٢,٢١٨ | ١٤٤,٢٩٥ | ١٠١,٤٩٢ | ٨٣,٦٢٧ | ٥٢٧ | ٣٣,٢٨٦ | التمويل المحلى |
| ٤٠,٠٥٠ | ٣٥,٨٤٤ | ٣٤,٧١٢ | ٦١,٢٢٩ | ١٥,١٩١- | ٣,٧١٤ | ٥٤,٢١٢ | تمويل غير مصرفى |
| ٩٦,٢٤٨ | ١٤٦,٣٧٤ | ١٠٩,٥٨٣ | ٤٠,٢٦٣ | ٩٨,٨١٨ | ٣,١٨٧- | ٢٠,٩٢٦- | تمويل مصرفى |
| ٣,٧٦٠- | ٩,٠٦٢- | ٥,٠٢٢ | ٢,٤٥٨ | ١٠,٨١٢- | ١١,٤٣٩ | ٣,٥٨١ | الإقتراض الخارجى |
| - | - | - | - | - | ٣٨,٩٧٠ | - | المستخدم من الحساب المجدد فى اهلاك جزء من سندات البنك المركزى |
| - | - | - | - | ٤- | ٥٦- | ٦٩٣- | حسابات أخرى مستحقة الدفع |
| ٧,٩٥٥- | ٤٤٣- | ٣,٥٥٣ | ٣٤٧ | ٦,٠٢- | ١٤,٧٩١ | ١٩,٩٢٢ | أخرى |
| ٣,١٠٧ | ١,٥٣٣ | ٣,٩٢٢ | ١,٣٢٨ | ٣,٣٦٦ | ٤,٢٧٦- | ٤٣٢- | فروق إعادة التقييم |
| ٢,٩٠٠- | ١١,٣٧٦- | ٧,٤١٩- | ٢٢٧- | ١٠,٩١٥- | ١,١٤٩- | ١,١٦٨- | الفرق بين القيمة الحالية والاسمية لأذون الخزانة |
| ٣٣,٣١٨- | ٣,٨٣٥ | ١٤,٩٣٥- | ٧,٧٨٥- | ٢,٠١٧- | ٢٠٣ | ٢٩ | غير موزع |

المصدر: وزارة المالية

١/ تم إعداد البيانات لتتفق مع معايير صندوق النقد الدولي والمعروفة بـ GFS ٢٠٠١ (على أساس نقدي).

٢/ يتضمن الدين الخارجى الحكومى المعاد تويبه فى ضوء المفاوضات بين وزارة المالية والبنك المركزى والى أسفرت عن إعادة تويب الديون المعاد إقراضها ضمن الدين الخارجى للحكومة المركزية ووحدة الحكم المحلى بدلاً من مديونيات "القطاعات الأخرى".



المصدر: وزارة المالية والبنك المركزى المصرى

* بيان مبدئى تحت المراجعة

١/ يشمل قطاع موازنة الجهاز الإدارى و المحليات، والهيئات الخدمية العامة.

٢/ قامت وزارة التخطيط بتقدير قيمة الناتج المحلى الإجمالى لعام ٢٠١٣/٢٠١٢ بنحو ١٧٧٨ مليار جنيه، مقارنة بناتج محلى إجمالى معدل قدره ١٥٤٢,٣ مليار جنيه لعام ٢٠١٢/٢٠١١.

٣/ قام البنك المركزى المصرى بإعادة تويب مبلغ ٤,٣ مليار دولار الى المديونية الخارجية للقطاع الحكومى- دون تأثير على جملة الدين الخارجى- الا ان البنك المركزى لم يظهر هذا التعديل الا اعتباراً من شهر سبتمبر من عام ٢٠٠٨.