

# القسم الرابع

## مؤشرات المالية العامة

٢٥	ملخص المعاملات المالية للحكومة-----	جدول (١٠)
٢٦-٢٧	ملخص المعاملات الرئيسية للموازنة العامة : القطاع الحكومي-----	جدول (١١)
٢٨	هيكل الإيرادات العامة (الإيرادات الضريبية)-----	جدول (١٢ -أ)
٢٩	هيكل الإيرادات العامة (الإيرادات غير الضريبية)-----	جدول (١٢ -ب)
٣٠	توزيع المتحصلات الجمركية بحسب التصنيف الوظيفي للواردات-----	جدول (١٣)
٣١-٣٢	هيكل المصروفات العامة-----	جدول (١٤)

جدول ( ١٠ ) : ملخص المعاملات المالية للحكومة

(مليون جنيه)

٢٠١٤/٢٠١٣ /١	٢٠١٣/٢٠١٢ * ختامى مبدئى	٢٠١٢/٢٠١١		٢٠١١/٢٠١٠		٢٠١٠/٢٠٠٩		٢٠٠٩/٢٠٠٨		
		قطاع الموازنة /٢	قطاع الموازنة /٢	قطاع الموازنة /٢	قطاع الموازنة /٢	قطاع الموازنة /٢	قطاع الموازنة /٢	قطاع الموازنة /٢	قطاع الموازنة /٢	
٥٠٥,٤٩٩	٣٥٠,٣٢٢	٣٤٨,٨٦٤	٣٠٣,٦٢٢	٣٠٢,٠١٠	٢٦٥,٢٨٦	٣٠٣,٣٧٤	٢٦٨,١١٤	٢٨٨,٥٤٤	٢٨٢,٥٠٥	إجمالى الإيرادات
٣٥٨,٧٢٩	٢٥١,١١٩	٢٠٧,٤٠٩	٢٠٧,٤١٠	١٩٢,٠٧٣	١٩٢,٠٧٢	١٧٠,٤٩٥	١٧٠,٤٩٤	١٦٣,٢٢٢	١٦٣,٢٢٢	الإيرادات الضريبية
٢,٣٥٨	٥,٢٠٨	١٠,١٠٤	١٠,١٠٤	٢,٢٨٧	٢,٢٨٧	٤,٣٣٢	٤,٣٣٣	٧,٩٨٤	٧,٩٨٤	المنح
١٤٤,٤١٣	٩٣,٩٩٦	١٣١,٣٥١	٨٦,١٠٨	١٠٧,٦٥٠	٧٠,٩٢٧	١٢٨,٥٤٧	٩٣,٢٨٨	١١٧,٣٣٩	١١١,٢٩٩	إيرادات أخرى
٦٨٩,٣٢٧	٥٨٨,١٨٨	٥١٦,٤٢٢	٤٧٠,٩٩٢	٤٤٠,٤١١	٤٠١,٨٦٦	٣٩٦,٦٩٣	٣٦٥,٩٨٧	٣٥٦,٩٤٢	٣٥١,٥٠٠	إجمالى المصروفات
١٧١,١٥٩	١٤٢,٩٥٦	١٢٤,٤٥٧	١٢٢,٨١٨	٩٧,٥٦٠	٩٦,٢٧١	٨٦,٢٧٧	٨٥,٣٦٩	٧٦,٩٦٨	٧٦,١٤٧	الأجور و تعويضات العاملين
٢٩,٤٢٤	٢٦,٦٥٢	٢٧,٠٧٩	٢٦,٨٢٦	٢٦,٦٤٥	٢٦,١٤٨	٢٨,٢٤٦	٢٨,٠٥٩	٢٥,٢٠٣	٢٥,٠٧٢	شراء السلع والخدمات
١٨٢,٠٤٦	١٤٦,٩٩٥	٩٣,٤٠١	١٠٤,٤٤١	٧٦,٣٦٢	٨٥,٠٧٧	٦٢,١٩٩	٧٢,٣٣٣	٤٣,٧٥٥	٥٢,٨١٠	الفوائد
٢٠٤,٧٣٩	١٩٧,٠٩٣	٢٠٤,٤٥٤	١٥٠,١٩٣	١٦٨,٢٦٥	١٢٣,١٢٥	١٤٢,٣٦٠	١٠٢,٩٧٤	١٤٠,٢٦١	١٢٧,٠٣٣	الدعم والمنح والمزايا الإجتماعية
٣٨,٢٨٠	٣٤,٩٧٥	٣١,٠٧٢	٣٠,٧٩٦	٣١,٥٥٣	٣١,٣٦٤	٢٩,٠٤٧	٢٨,٩٠١	٢٧,٢٧٦	٢٧,٠٠٧	المصروفات الأخرى
٦٣,٦٧٩	٣٩,٥١٦	٣٥,٩٥٩	٣٥,٩١٨	٤٠,٠٢٦	٣٩,٨٨١	٤٨,٤٦٤	٤٨,٣٥٠	٤٣,٤٧٩	٤٣,٤٣٠	شراء أصول غير مالية (الاستثمارات)
١٨٣,٨٢٨	٢٣٧,٨٦٥	١٦٧,٥٥٨	١٦٧,٣٧٠	١٣٨,٤٠١	١٣٦,٥٨٠	٩٣,٣١٩	٩٧,٨٧٢	٦٨,٣٩٨	٦٨,٩٩٥	العجز النقدي /٤
٢,٢١٧	١,٨٥٤	-١,٨٦٦	-٦٦٥	-٤,٢٦٣	-٢,١٢٠	٥,٤٧٧	١٦٦	٣,٩٨٠	٢,٨٣١	صافى حيازة الأصول المالية
١٨٦,٠٤٥	٢٣٩,٧١٩	١٦٥,٦٩٢	١٦٦,٧٠٥	١٣٤,١٣٨	١٣٤,٤٦٠	٩٨,٧٩٦	٩٨,٠٣٨	٧٢,٣٧٨	٧١,٨٢٦	العجز الكلى
<b>ملاحظات</b>										
٩,١	١٣,٧	١٠,٥	١٠,٦	٩,٨	٩,٨	٨,٢	٨,١	٦,٩	٦,٩	العجز الكلى / الناتج المحلى (%) /٥
٠,٢	٥,٣	٤,٦	٤,٠	٤,٢	٣,٦	٣,٠	٢,١	٢,٧	١,٨	العجز الأولى / الناتج المحلى (%) /٥
٢٤,٧	٢٠,٠	٢٢,١	١٩,٣	٢٢,٠	١٩,٣	٢٥,١	٢٢,٢	٢٧,٧	٢٧,١	إجمالى الإيرادات / الناتج المحلى (%) /٥
٣٣,٦	٣٣,٥	٣٢,٨	٢٩,٩	٣٢,١	٢٩,٣	٣٢,٩	٣٠,٣	٣٤,٢	٣٣,٧	إجمالى المصروفات / الناتج المحلى (%) /٥

المصدر: وزارة المالية

\* بيان مبدئى، أرقام معدلة.

١/ تعكس بيانات الموازنة وفقاً للقانون رقم ١٩ لشهر يونيو عام ٢٠١٣، والتي تتضمن أثر الإجراءات الإصلاحية على جانبي الإيرادات والمصروفات. إلا أنها لا تشمل مبلغ ٢٩,٧ مليار جنيه قيمة الإعتماد الإضافى الذى تم إقراره بموجب القانون رقم ١٠٥ لشهر أكتوبر عام ٢٠١٣. وتجدر الإشارة إلى أن هذا الإعتماد الإضافى ليس له تأثير على العجز الكلى للموازنة العامة نتيجة زيادة المصروفات والإيرادات بنفس ٢/ يشمل قطاع موازنة الجهاز الإدارى و المحليات، والهيئات الخدمية العامة.

٣/ تشمل المعاملات المالية لكل من أجهزة الموازنة العامة، وبنك الإستثمار القومى، وصناديق التأمين والمعاشات، ومع مراعاة إستبعاد كافة المعاملات البيئية للجهات الثلاث لمنع ازدواجية الحساب.

٤/ العجز الكلى مطروح منه صافى حيازة الأصول المالية.

٥/ قامت وزارة التخطيط بتقدير قيمة الناتج المحلى الإجمالى لعام ٢٠١٤/٢٠١٣ بنحو ٢٠٥٠ مليار جنيه، مقارنة بناتج محلى إجمالى معدل قدره ١٧٥٣,٣ مليار جنيه لعام ٢٠١٣/٢٠١٢.

جدول (١١) القطاع الحكومي : ملخص المعاملات الرئيسية للموازنة العامة ٢٠١١/٢٠١٠

(مليون جنيه)

ختامي مبدئي		فعليات							٢٠١٤/٢٠١٣	
٢٠١٤/٢٠١٣	٢٠١٣/٢٠١٢	٢٠١٣/٢٠١٢	٢٠١٢/٢٠١١	٢٠١١/٢٠١٠	٢٠١٠/٢٠٠٩	٢٠٠٩/٢٠٠٨	٢٠٠٨/٢٠٠٧	موازنة		
يوليو-نوفمبر	يوليو-نوفمبر									
١٢٦,٧٥٠	١٠٨,٥١٠	٣٥٠,٣٢٢	٣٠٣,٦٢٢	٢٦٥,٢٨٦	٢٦٨,١١٤	٢٨٢,٥٠٥	٢٢١,٤٠٤	٥٠٥,٤٩٩	إجمالي الإيرادات	
٦٨,٤٥٩	٧٩,٠٤٣	٢٥١,١١٩	٢٠٧,٤١٠	١٩٢,٠٧٢	١٧٠,٤٩٤	١٦٣,٢٢٢	١٣٧,١٩٥	٣٥٨,٧٢٩	الإيرادات الضريبية	
٢٢,٠٤٧	٣٠,٤٥٠	١١٧,٧٦٢	٩١,٢٤٥	٨٩,٥٩٣	٧٦,٦١٨	٨٠,٢٥٥	٦٧,٠٥٩	١٥٨,٩٥١	الضريبة على الدخل	
٨,٢١٤	٦,٦٥٧	١٦,٤٥٣	١٣,٠٨٩	٩,٤٥٢	٨,٧٧٠	٢,٧٦٣	٢,٠٥٢	٢٤,٠٩٢	الضرائب على الممتلكات	
٣٢,٦٨٧	٣٥,٤٣٧	٩٢,٩٢٤	٨٤,٥٩٤	٧٦,٠٦٨	٦٧,٠٩٥	٦٢,٦٥٠	٤٩,٧٤٧	١٤٥,١٨٤	الضرائب على السلع والخدمات	
٥,٢٧١	٦,٢٥٩	١٦,٧٧١	١٤,٧٨٨	١٣,٨٥٨	١٤,٧٠٢	١٤,٠٩١	١٤,٠٢٠	٢١,٥٤٦	الضرائب على التجارة الدولية (الجمارك)	
٢٤٠	٢٤٠	٧,٢٠٨	٣,٦٩٤	٣,١٠٢	٣,٣٠٩	٣,٤٦٤	٤,٣١٧	٨,٩٥٦	ضرائب أخرى	
٥٨,٢٩١	٢٩,٤٦٧	٩٩,٢٠٣	٩٦,٢١٢	٧٣,٢١٤	٩٧,٦٢١	١١٩,٢٨٣	٨٤,٢٠٩	١٤٦,٧٧٠	الإيرادات غير الضريبية	
٣٦,٨١٩	١٠٩-	٥,٢٠٨	١٠,١٠٤	٢,٢٨٧	٤,٣٣٣	٧,٩٨٤	١,٤٦٣	٢,٣٥٨	المنح	
٣٦,٧٩٥	١٦٤-	٤,٨٢٠	٩,٣٣٩	٢٢٤	٣,٤٩٧	١,٣٥٥	١,١٥٥	١,٥٤٦	من حكومات أجنبية	
٤	٠.٢	١١٢	٩٥	٣٩٢	٣٣٢	١٤٨	١٠.٩	٢٥٧	من منظمات دولية	
٢٠	٥٥	٢٧٥	٦٧٠	٩٧١	٥٠٣	٣٠١	١٩٨	٥٥٥	من جهات حكومية	
٢١,٤٧٢	٢٩,٥٧٦	٩٣,٩٩٦	٨٦,١٠٨	٧٠,٩٢٧	٩٣,٢٨٨	١١١,٢٩٩	٨٢,٧٤٦	١٤٤,٤١٣	إيرادات أخرى	
٩,٢٨٤	١٨,٥١١	٥٦,٤٩٤	٥٥,٩٧٩	٤١,١٨٨	٥٤,٥٧١	٥٣,٣٩٥	٥٢,٤٥٥	٩٤,٨٠٤	عوائد الملكية	
٩,٤٥٧	٥,٤٦٨	٢٢,٧٣٣	١٧,٨١٩	١٧,٤٠٥	١٧,٢١٢	١٦,٢١٦	١٢,٠٣٧	٢٠,٩٧٤	حصيلة بيع السلع والخدمات	
١٩٣	١٤٧	٤٧٩	٥١٩	٦٤٠	٤٢١	٥٦٦	٢٤٧	٦٧٩	تعويضات و غرامات	
٤١	٦٥	٦١٢	٦٧٣	٩١٦	٦٨٤	٥١٤	٥٥٧	٤٧	تحويلات اختيارية	
٢,٤٩٨	٥,٣٨٥	١٣,٦٧٧	١١,١١٨	١٠,٧٧٩	٢٠,٤٠٠	٤٠,٦٠٨	١٧,٤٥٠	٢٧,٩١٠	أخرى	
١٩٠,٧٥٠	١٨٧,٩٣٤	٥٨٨,١٨٨	٤٧٠,٩٩٢	٤٠١,٨٦٦	٣٦٥,٩٨٧	٣٥١,٥٠٠	٢٨٢,٢٩٠	٦٨٩,٣٢٧	إجمالي المصروفات	
٦٨,٦٥٣	٥٤,٥٠٠	١٤٢,٩٥٦	١٢٢,٨١٨	٩٦,٢٧١	٨٥,٣٦٩	٧٦,١٤٧	٦٢,٨٣٩	١٧١,١٥٩	الأجور وتعويضات العاملين	
٧,٣٢٧	٧,٤٠٦	٢٦,٦٥٢	٢٦,٨٢٦	٢٦,١٤٨	٢٨,٠٥٩	٢٥,٠٧٢	١٨,٤٧٠	٢٩,٤٢٤	شراء السلع والخدمات	
٦٠,٢٨٥	٥١,٥٢٠	١٤٦,٩٩٥	١٠٤,٤٤١	٨٥,٠٧٧	٧٢,٣٣٣	٥٢,٨١٠	٥٠,٥٢٨	١٨٢,٠٤٦	الفوائد	
٣٠,٧٧١	٥٣,٣٨١	١٩٧,٠٩٣	١٥٠,١٩٣	١٢٣,١٢٥	١٠٢,٩٧٤	١٢٧,٠٣٣	٩٢,٣٧١	٢٠٤,٧٣٩	الدعم والمنح والمزايا الاجتماعية	
١٤,٥٧٥	١٢,٥٨٧	٣٤,٩٧٥	٣٠,٧٩٦	٣١,٣٦٤	٢٨,٩٠١	٢٧,٠٠٧	٢٣,٨٩٢	٣٨,٢٨٠	المصروفات الأخرى	
٩,١٣٨	٨,٥٤٠	٣٩,٥١٦	٣٥,٩١٨	٣٩,٨٨١	٤٨,٣٥٠	٤٣,٤٣٠	٣٤,١٩١	٦٣,٦٧٩	شراء أصول غير مالية (الاستثمارات)	
٦٤,٠٠٠	٧٩,٤٢٤	٢٣٧,٨٦٥	١٦٧,٣٧٠	١٣٦,٥٨٠	٩٧,٨٧٢	٦٨,٩٩٥	٦٠,٨٨٦	١٨٣,٨٢٨	العجز النقدي <sup>١/٥</sup>	
١,٩٥٠	١,٣٠٩	١,٨٥٤	٦٦٥-	٢,١٢٠-	١٦٦	٢,٨٣١	٢٣٦	٢,٢١٧	صافي حيازة الأصول المالية	
٦٥,٩٥٠	٨٠,٧٣٣	٢٣٩,٧١٩	١٦٦,٧٠٥	١٣٤,٤٦٠	٩٨,٠٣٨	٧١,٨٢٦	٦١,١٢٢	١٨٦,٠٤٥	العجز الكلي	
<b>ملاحظات</b>										
٣.٢	٤.٦	١٣.٧	١٠.٦	٩.٨	٨.١	٦.٩	٦.٨	٩.١	العجز الكلي/ الناتج المحلي الإجمالي (%) <sup>١/٥</sup>	
٠.٣	١.٧	٥.٣	٤.٠	٣.٦	٢.١	١.٨	١.٢	٠.٢	العجز الأولي/ الناتج المحلي الإجمالي (%) <sup>١/٥</sup>	
٦.٢	٦.٢	٢٠.٠	١٩.٣	١٩.٣	٢٢.٢	٢٧.١	٢٤.٧	٢٤.٧	الإيرادات/ الناتج المحلي الإجمالي (%) <sup>١/٥</sup>	
٩.٣	١٠.٧	٣٣.٥	٢٩.٩	٢٩.٣	٣٠.٣	٣٣.٧	٣١.٥	٣٣.٦	المصروفات/ الناتج المحلي الإجمالي (%) <sup>١/٥</sup>	

المصدر: وزارة المالية.

\* بيان مبدئي، أرقام معدلة.

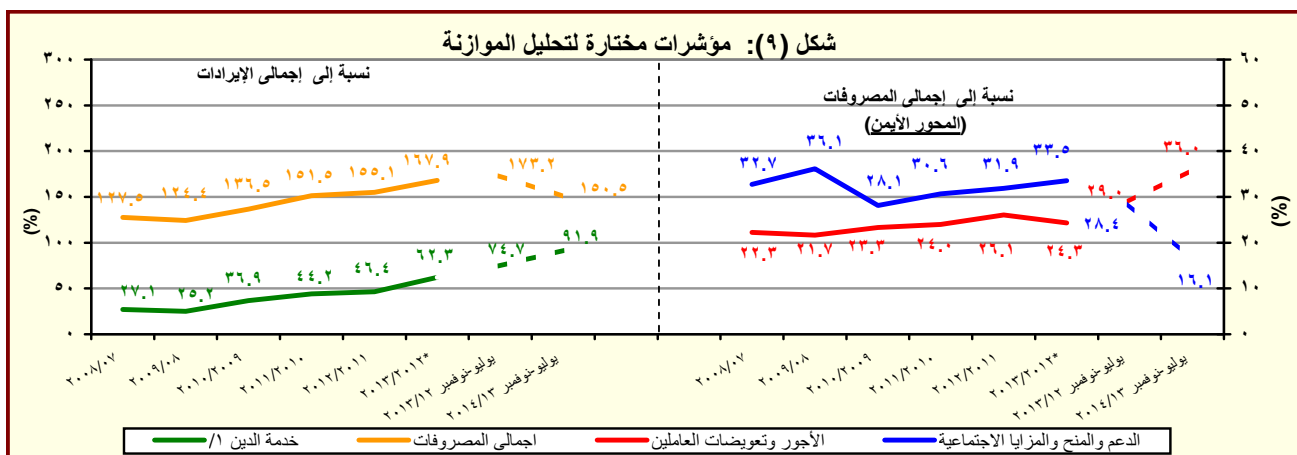
١/ يشمل قطاع موازنة الجهاز الإداري والمحليات، والهيئات الخدمية العامة.

٢/ تم إعادة تبويب فعليات الموازنة العامة لتتفق مع معايير صندوق النقد الدولي والمعروفة بـ ٢٠٠١ GFS (على أساس نقدي).

٣/ تعكس بيانات الموازنة وفقاً للقانون رقم ١٩ لشهر يونيو عام ٢٠١٣، والتي تتضمن أثر الإجراءات الإصلاحية على جانبي الإيرادات والمصروفات. إلا أنها لا تشمل مبلغ ٢٩.٧ مليار جنيه قيمة الاعتماد الإضافي الذي تم إقراره بموجب القانون رقم ١٠٥ لشهر أكتوبر عام ٢٠١٣. وتجدد الإشارة إلى أن هذا الاعتماد الإضافي ليس له تأثير على العجز الكلي للموازنة العامة نتيجة زيادة المصروفات والإيرادات بنفس المبلغ.

٤/ العجز الكلي مطروح منه صافي حيازة الأصول المالية.

٥/ قامت وزارة التخطيط بتقدير قيمة الناتج المحلي الإجمالي لعام ٢٠١٣/٢٠١٢ بنحو ٢٠٥٠ مليار جنيه، مقارنة بناتج محلي إجمالي معدل قدره ١٧٥٣.٣ مليار جنيه لعام ٢٠١٢/٢٠١٣.



المصدر: وزارة المالية.

\* بيان مبدئي، أرقام معدلة.

١/ تشمل الفوائد والأقساط المدفوعة (بدون متأخرات).

جدول (١١) القطاع الحكومي : ملخص المعاملات الرئيسية للموازنة العامة <sup>١/</sup> (تابع)

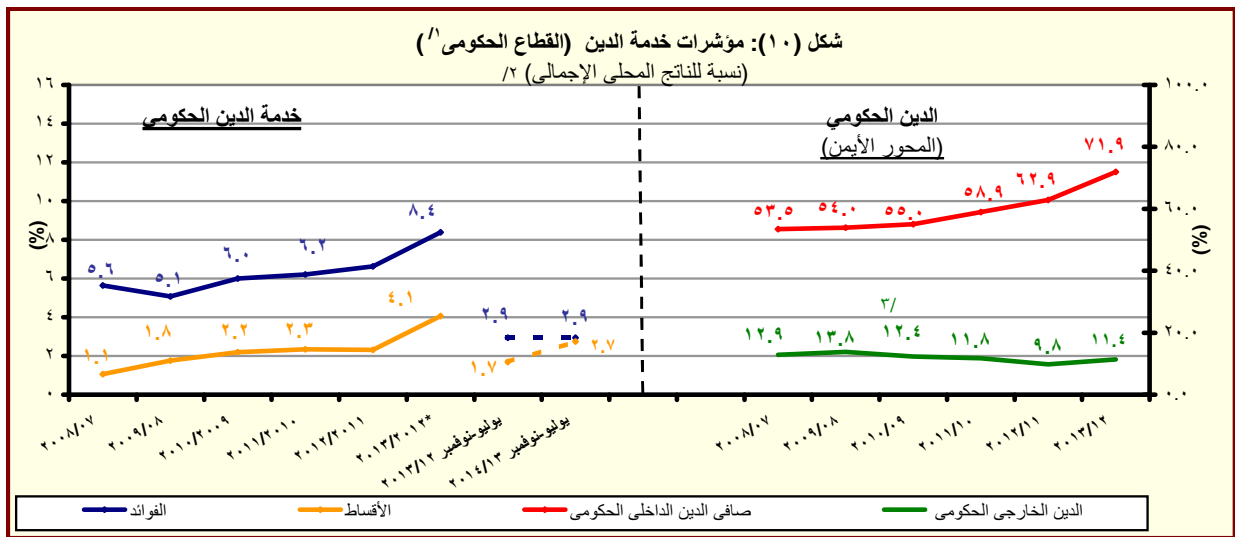
(مليون جنيه)

فعليات						
٢٠٠٧/٢٠٠٦	٢٠٠٨/٢٠٠٧	٢٠٠٩/٢٠٠٨	٢٠١٠/٢٠٠٩	٢٠١١/٢٠١٠	٢٠١٢/٢٠١١	٢٠١٣/٢٠١٢
٥٤,٦٩٧	٦١,١٢٢	٧١,٨٢٦	٩٨,٠٣٨	١٣٤,٤٦٠	١٦٦,٧٠٥	٢٣٩,٧١٩
٥٤,٦٩٧	٦١,١٢٢	٧١,٨٢٦	٩٨,٠٣٨	١٣٤,٤٦٠	١٦٦,٧٠٥	٢٣٩,٧١٩
١٧٢	٦٧٣	١٨٣	٤٢٥	٢٢	٠	١٢
٣٣,٢٨٦	٥٢٧	٨٣,٦٢٧	١٠١,٤٩٢	١٤٤,٢٩٥	١٨٢,٢١٨	٢٧٠,٦٢٤
٥٤,٢١٢	٣,٧١٤	١٥,١٩١-	٦١,٢٢٩	٣٤,٧١٢	٣٥,٨٤٤	٤٩,٢٨٦
٢٠,٩٢٦-	٣,١٨٧-	٩٨,٨١٨	٤٠,٢٦٣	١٠٩,٥٨٣	١٤٦,٣٧٤	٢٢١,٣٣٨
٣,٥٨١	١١,٤٣٩	١,٨١٢-	٢,٤٥٨	٥,٠٢٢	٩,٠٦٢-	٢٠,٢٧٠
-	٣٨,٩٧٠	-	-	-	-	-
٦٩٣-	٥٦-	٤-	-	-	-	-
١٩,٩٢٢	١٤,٧٩١	٦٠٢-	٣٤٧	٣,٥٥٣	٤٤٣-	١٣,١٤٧-
٤٣٢-	٤,٢٧٦-	٣,٣٦٦	١,٣٢٨	٣,٩٢٢	١,٥٣٣	١١,٣٥٧
١,١٦٨-	١,١٤٩-	١٠,٩١٥-	٢٢٧-	٧,٤١٩-	١١,٣٧٦-	٦,٧٩١-
٢٩	٢٠٣	٢,٠١٧-	٧,٧٨٥-	١٤,٩٣٥-	٣,٨٣٥	٤٢,٦٠٦-

المصدر: وزارة المالية

١/ تم إعداد البيانات لتتفق مع معايير صندوق النقد الدولي والمعروفة بـ GFS ٢٠٠١ (على أساس نقدي).

٢/ يتضمن الدين الخارجي الحكومي المعاد توبيبه في ضوء المفاوضات بين وزارة المالية والبنك المركزي والتي أسفرت عن إعادة توييب الديون المعاد إقراضها ضمن الدين الخارجي للحكومة المركزية ووحدات الحكم المحلي بدلاً من مديونيات "القطاعات الأخرى".



المصدر: وزارة المالية والبنك المركزي المصري

\* بيان مبدئي، ارقام معدلة.

١/ يشمل قطاع موازنة الجهاز الإداري والمحليات، والهيئات الخدمية العامة.

٢/ قامت وزارة التخطيط بتقدير قيمة الناتج المحلي الإجمالي لعام ٢٠١٣/٢٠١٢ بنحو ٢٠٥٠ مليار جنيه، مقارنة بناتج محلي إجمالي معدل قدره ١٧٥٣.٣ مليار جنيه لعام ٢٠١٣/٢٠١٢.

٣/ قام البنك المركزي المصري بإعادة توييب مبلغ ٤.٣ مليار دولار إلى المديونية الخارجية للقطاع الحكومي- دون تأثير على جملة الدين الخارجي- إلا ان البنك المركزي لم يظهر هذا التعديل الا اعتباراً من شهر سبتمبر من عام ٢٠٠٨.

جدول (١٢ - أ) هيكل الإيرادات العامة  
(الإيرادات الضريبية)

(مليون جنيه)

٢٠١٤/١٣	٢٠١٣/١٢	٢٠١٤/٢٠١٣	٢٠١٣/١٢	٢٠١٢/١١	٢٠١١/١٠	٢٠١٠/٠٩	٢٠٠٩/٠٨	٢٠٠٨/٠٧	
يوليو-توفمبر	يوليو-توفمبر	موازنة	ختامى مبدئى	فعليات					
١٢٦,٧٥٠	١٠٨,٥١٠	٥٠٥,٤٩٩	٣٥٠,٣٢٢	٣٠٣,٦٢٢	٢٦٥,٢٨٦	٢٦٨,١١٤	٢٨٢,٥٠٥	٢٢١,٤٠٤	إجمالى الإيرادات
٦٨,٤٥٩	٧٩,٠٤٣	٣٥٨,٧٢٩	٢٥١,٤١٩	٢٠٧,٤١٠	١٩٢,٠٧٢	١٧٠,٤٩٤	١٦٣,٢٢٢	١٣٧,١٩٥	الإيرادات الضريبية
٢٢,٠٤٧	٣٠,٤٥٠	١٥٨,٩٥١	١١٧,٧٦٢	٩١,٢٤٥	٨٩,٥٩٣	٧٦,٦١٨	٨٠,٢٥٥	٦٧,٠٥٩	الضريبة على الدخل والأرباح والمكاسب الرأسمالية ومنها
٨,٥٣٤	٧,٣٥٠	٢١,٤١٧	١٩,٧٠٨	١٦,٠١٠	١٣,٣٩٣	١١,٤٠١	٩,١٤٤	٧,٣٥١	ضرائب على الدخل من التوظيف
١,٢٨١	١,١٩٥	١١,٩٤٤	٦,٤٣٦	٥,٥٨٢	٥,٤٨٥	٤,٩١٨	٥,٠٨٠	٤,١٠٢	ضرائب على الدخل بخلاف التوظيف
١٤	٧	٤,٣٣٠	٨٧	١٠٤	١٧٧	٨٤	٦٠	٤٣	ضرائب على الأرباح الرأسمالية
١٢,٢١٩	٢١,٨٩٨	١٢١,٢٦٠	٩١,٥٣١	٦٩,٥٥٠	٧٠,٥٣٨	٦٠,٢١٥	٦٥,٩٧١	٥٥,٥٦٣	الضريبة على أرباح شركات الاموال ومنها
١٣	٥,٠٠٠	٦١,٢٤٩	٤٥,٨١٦	٣٤,٠٧٥	٣٤,٣٠٨	٣٢,١٨١	٣٤,١٣٥	٢٩,٢٦٨	من هيئة البترول
٢,٩٠٠	٥,٢٠٠	١٦,٤٠٩	١٢,١٥٠	١١,٨٠٠	١٠,٩٠٠	٩,٤٤٣	١٠,٣٩١	١٠,٢٦٨	من قناة السويس
٦,٧٧٧	٥,٩٠٨	٣٧,٦٠٢	٢٥,٢٧٥	٢٣,٦٧٤	٢٥,٣٣٠	١٨,٥٧٦	٢١,٤١٦	١٥,٩٩٧	من الشركات الأخرى
٨,٢١٤	٦,٦٥٧	٢٤,٠٩٢	١٦,٤٥٣	١٣,٠٨٩	٩,٤٥٢	٨,٤٧٧	٢,٧٦٣	٢,٠٥٢	الضرائب على الممتلكات
١٨٥	٢٢٦	٢,٤٣٨	٥٣١	٥٢٠	٣١٧	٥١٨	٦١٢	٤٠٧	ضرائب دورية على الممتلكات
٧٨	٨٢	٢٢١	١٨٥	١٧٥	١٧٨	١٨٩	٢٧٨	١٧٦	ضريبة الأراضي
١٠٨	١٤٤	٢,٢١٧	٣٤٦	٣٤٦	١٣٩	٣٢٩	٣٣٤	٢٣١	ضريبة المباني
٧,٢١١	٥,٦١٤	١٩,٠٤٥	١٣,٩٠٥	١٠,٥٧٥	٧,٣٢٣	٦,٤١٥	٥٤٦	٥٣٤	ضريبة على العمليات المالية التجارية والرأسمالية ومنها
٧,٠١١	٥,٣٩٣	١٨,٢٩٣	١٣,١٦٨	٩,٩٠٣	٦,٧١١	٥,٨٠٨	-	-	ضريبة على عوائد أذن وسندات الخزانة
٨١٨	٨١٧	٢,٦٠٩	٢,٠١٧	١,٩٩٣	١,٨١٣	١,٨٣٧	١,٦٠٥	١,١١١	ضرائب ورسوم على السيارات
٣٢,٦٨٧	٣٥,٤٣٧	١٤٥,١٨٤	٩٢,٩٢٤	٨٤,٥٩٤	٧٦,٠٦٨	٦٧,٠٩٥	٦٢,٦٥٠	٤٩,٧٤٧	الضرائب على السلع والخدمات ومنها
١٦,٠١٧	١٤,٦٥٨	٦٢,١٢٥	٣٩,٤٩٦	٣٧,١٧٤	٣١,٨٧٣	٣٠,٧١٢	٢٧,٦٠٥	٢٥,٤٤٨	الضريبة العامة على المبيعات
٥,٧٧٥	٥,٤٦٩	٣١,٦٦٠	١٤,٠٣٨	١٥,٥٦٦	١٢,٩٢٣	١١,٧٣٥	٩,٥٤٢	٨,٩٢٧	سلع محلية
١٠,٢٤٢	٩,١٨٩	٣٠,٤٦٥	٢٥,٤٥٨	٢١,٦٠٧	١٨,٩٥٠	١٨,٩٧٧	١٨,٠٦٣	١٦,٥٢١	سلع مستوردة
٣,٣٨٠	٣,٧٢٢	٢٠,٧٥٩	٩,٧٦٧	٩,١٤١	٩,٣٩١	٩,١٥٢	٨,٨٠٤	٧,٠٥٨	ضريبة المبيعات على الخدمات
٨,٩٤٦	١٢,٧٨٥	٤٣,٥٦٧	٣٠,٤٨٢	٢٥,٩٨٥	٢٣,١٢٢	١٥,٥١٦	١٤,٤٥١	٧,١٦٤	ضرائب على سلع جدول رقم "١" محلية
١٩	٢٧	٩٨	٤٩	٧١	٥٥	٥٠	٢٣	٢٧	ضرائب على سلع جدول رقم "١" المستوردة
٣٨٧	٤٦٠	١,٠٣٢	١,٠٩٢	٨٨٠	٨٧٣	٩١٧	١,٠٥٦	٦٨٤	ضرائب على الخدمات الخاصة
٢,٢٦٨	١,٧٦١	٨,٦٠٨	٥,٢٤٨	٥,٤٦٥	٥,٠٦٥	٥,٠٦٢	٥,١٦٥	٤,٣٠٣	ضرائب الدمغة (عدا دمغة الماهيات)
٥,٢٧١	٦,٢٥٩	٢١,٥٤٦	١٦,٧٧١	١٤,٧٨٨	١٣,٨٥٨	١٤,٧٠٢	١٤,٠٩١	١٤,٠٢٠	الضرائب على التجارة الدولية (الجمارك) ومنها
٤,٩٩٥	٥,٩٣١	٢٠,٥٣٥	١٥,٦٢٦	١٣,٩٥٥	١٢,٩٩٧	١٣,٢٤٢	١٣,٠٦٤	١٢,٩٥٦	ضرائب جمركية قيمية
٢٤٠	٢٤٠	٨,٩٥٦	٧,٢٠٨	٣,٦٩٤	٣,١٠٢	٣,٣٠٩	٣,٤٦٤	٤,٣١٧	ضرائب أخرى

المصدر: وزارة المالية

\* بيان مبدئى، أرقام معدلة

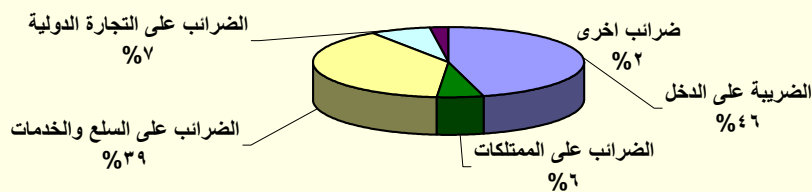
١/ تعكس بيانات الموازنة وفقاً للقانون رقم ١٩ لشهر يونيو عام ٢٠١٣، والتي تتضمن أثر الإجراءات الإصلاحية على جانبى الإيرادات والمصروفات. إلا أنها لا تشمل مبلغ ٢٩,٧ مليار جنيه قيمة الاعتماد الإضافى الذى تم إقراره بموجب القانون رقم ١٠٥ لشهر أكتوبر عام ٢٠١٣. وتجدر الإشارة إلى أن هذا الاعتماد الإضافى ليس له تأثير على العجز الكلى للموازنة العامة نتيجة زيادة المصروفات والإيرادات بنفس المبلغ.

٢/ ترجع الزيادة الملحوظة في بند الشركات الأخرى خلال العامين ٢٠١١/٢٠١٠ و ٢٠١٢/٢٠١١ إلى رد ما يخص مصلحة الضرائب من ضرائب مستحقة على حصيله بيع الرخصة الثالثة للمحمول والتي كانت تسجل فيما قبل كاملة ضمن بند أرباح الشركات الأخرى.

٣/ جدير بالذكر أنه لم يتم إجراء أى تسويات مع الهيئة العامة للبترول لدعم المواد البترولية حتى ٢٠١٣/١١/٣٠، إلا أنه من المتوقع إجراء هذه التسويات مقابل ما يزول من الهيئة من إيرادات خلال الفترة القادمة.

شكل (١١): هيكل الإيرادات الضريبية

(متوسط ٤ سنوات: ٢٠١٠/٢٠٠٩ - ٢٠١٣/٢٠١٢)



المصدر: وزارة المالية

جدول (١٢ - ب) هيكل الإيرادات العامة  
(الإيرادات غير الضريبية)

(مليون جنيه)

٢٠١٤/٢٠١٣	٢٠١٣/٢٠١٢	٢٠١٤/٢٠١٣	*٢٠١٣/٢٠١٢	٢٠١٢/٢٠١١	٢٠١١/٢٠١٠	٢٠١٠/٢٠٠٩	٢٠٠٩/٢٠٠٨	٢٠٠٨/٢٠٠٧
يوليو/نوفمبر	يوليو/نوفمبر	موازنة	ختامي ميدنى	٢٠١٢/٢٠١١	٢٠١١/٢٠١٠	٢٠١٠/٢٠٠٩	٢٠٠٩/٢٠٠٨	٢٠٠٨/٢٠٠٧
٥٨,٢٩١	٢٩,٤٦٧	١٤٦,٧٧٠	٩٩,٢٠٣	٩٦,٢١٢	٧٣,٢١٤	٩٧,٦٢١	١١٩,٢٨٣	٨٤,٢٠٩
٣٦,٨١٩	-١٠٩	٢,٣٥٨	٥,٢٠٨	١٠,١٠٤	٢,٢٨٧	٤,٣٣٣	٧,٩٨٤	١,٤٦٣
٣٦,٧٩٥	-١٦٤	١,٥٤٦	٤,٨٢٠	٩,٣٣٩	٩٢٤	٣,٤٩٧	٧,٥٣٥	١,١٥٥
٣,٦	٠,٢	٢٥٧	١١٢	٩٥	٣٩٢	٣٣٢	١٤٨	١٠٩
٢٠	٥٥	٥٥٥	٢٧٥	٦٧٠	٩٧١	٥٠٣	٣٠١	١٩٨
٢١,٤٧٢	٢٩,٥٧٦	١٤٤,٤١٣	٩٣,٩٩٦	٨٦,١٠٨	٧٠,٩٢٧	٩٣,٢٨٨	١١١,٢٩٩	٨٢,٧٤٦
٩,٢٨٤	١٨,٥١١	٩٤,٨٠٤	٥٦,٤٩٤	٥٥,٩٧٩	٤١,١٨٨	٥٤,٥٧١	٥٣,٣٩٥	٥٢,٤٥٥
١٩٦	٢٤٢	١,٨٠٠	٨٣٧	١,٠٧٨	١,١٣٠	٣,٩٢٨	٤,٨٤٩	١,٣٣٥
١٥٨	١٩٢	١,٦٣٢	٦٩٨	٩٠٩	٩٧٩	٣,٧٧٢	٤,٥٨٨	١,٠٤٣
٨,٩٩٤	١٦,٦٠١	٨٠,٩٠٧	٥١,٩٣٥	٥٢,٣٥٨	٤١,٣١٥	٤٣,١٨٦	٤٠,٣٥٦	٤٦,١١٢
٠	٤,٥١٧	٣٨,٩٨٥	١٨,٧٨٥	١٥,٠٢٧	٢١,٠١٠	٢٥,٥٤٦	٢١,٦٣٧	٢٥,٢٨٢
٤,٨١١	٧,١٠١	٢١,٦٧٣	١٦,٣٧٥	١٦,١١٨	١٥,٢٥٢	١٢,٧٢٩	١٣,٥٧٣	١٥,٠٩٨
٣٦٥	٩٧٥	٢,٩٠٠	١,٩١٥	٢,٢٠٧	١,٢٨٧	١,٤٣١	١,٢٤٥	٣,٠٤٧
٢٠٢	٢٧٣	٤,٢٠٣	٢,٩١١	٢,٩٨٧	٣,٢٦٣	٣,٠٩٩	٣,٨٧٣	٢,٧٨٤
٩٤	١,٣٠٧	٦,٦٩٧	٣,٣٦١	٣,٠٧٨	١,٦٥٥	٥,٨٩٩	٧,٥٣٦	١,٩٠١
٠	١,٢٠٠	٢,٣١٦	٢,٩٣٣	٢,٨٠٠	١,٤٦٥	٢,٧٥٠	٣,٦٦٢	١,٤٤٤
٠	٣٦١	٥,٤٠٠	٣٦١	٥٥٣٤	٥٢٩١٢	١,٥٥٧	٦٥٥	٣,١٠٨
٩,٤٥٧	٥,٤٦٨	٢٠,٩٧٤	٢٢,٧٣٣	١٧,٨١٩	١٧,٤٠٥	١٧,٢١٢	١٦,٢١٦	١٢,٠٣٧
٩,٤٥٠	٥,٤٥٣	٢٠,٩٤٦	٢٢,٧٠٨	١٧,٧٨٩	١٧,٢٨٠	١٥,٩٧٧	١٤,٧٥٨	١١,٩٨٦
٨,٠٧٤	٤,٢٩٣	١٥,٥٣٨	١٨,٩٤٦	١٤,٢٩٠	١٣,٧٤١	١٢,٢٦٨	١١,٤٦٨	٩,٣٩٣
٧	١٥	٢٨	٢٥	٣٠	١٢٥	١,٢٣٥	١,٤٥٨	٥١
٠	٠	٠	٠	٠	١٠٠	١,٢٠٠	-	-
١٩٣	١٤٧	٦٧٩	٤٧٩	٥١٩	٦٤٠	٤٢١	٥٦٦	٢٤٧
٤١	٦٥	٤٧	٦١٢	٦٧٣	٩١٦	٦٨٤	٥١٤	٥٥٧
٣٧	٥٥	٤٦	٣٨٣	٤٩٧	٦٧٦	٤٦٠	٣٩٣	٣٣٠
٤,٠	١٠,٤	١	٢٣٠	١٧٦	٢٤٠	٢٢٥	١٢٠	٢٢٦
٢,٤٩٨	٥,٣٨٥	٢٧,٩١٠	١٣,٦٧٧	١١,١١٨	١٠,٧٧٩	٢٠,٤٠٠	٤٠,٦٠٨	١٧,٤٥٠
١,٣٣٤	٤,٢٠٨	٣,٦٠٣	٦,٨٧٢	٣,٥٢٧	٢,٨٦٥	٣,٣٧٣	٣١,٠٥٥	٥,٥٠٥
١,١٦٤	١,١٧٧	٢٤,٣٠٦	٦,٨٠٦	٧,٥٩٢	٧,٩١٤	١٧,٠٢٧	٩,٥٥٤	١١,٩٤٥
٥٥٣	٤٥٨	٠	٣,٣٦٣	٣,٢٥٤	٣,٥٨٠	٣,٠٨١	٣,٠٩١	٢,١٥٠
٤٥٠	٤٢١	١٥,٢٢٣	٢,٦٩٠	٣,١٦٦	٤,٥٥٠	٥,٥٦٧	٤,٦٤٣	٣,٣٨٩

المصدر: وزارة المالية

\* بيان ميدنى، أرقام معدلة

١/ تعكس بيانات الموازنة وفقاً للقانون رقم ١٩ لشهر يونيو عام ٢٠١٣، والتي تتضمن أثر الإجراءات الإصلاحية على جانبي الإيرادات والمصروفات. إلا أنها لا تشمل مبلغ ٢٩,٧ مليار جنيه قيمة الإعتماد الإضافي الذي تم إقراره بموجب القانون رقم ١٠٥ لشهر أكتوبر عام ٢٠١٣. وتجدر الإشارة إلى أن هذا الإعتماد الإضافي ليس له تأثير على العجز الكلى للموازنة العامة نتيجة زيادة المصروفات والإيرادات بنفس المبلغ.

٢/ شهد بند عوائد الملكية الأخرى ارتفاعاً ملحوظاً خلال العامين ٢٠١٠/٢٠٠٩ و ٢٠٠٨/٢٠٠٧ متأثراً بعوائد بيع رخصة الجيل الثالث لشركات المحمول مقابل ١,٦ مليار جنيه و ٣,٠ مليار جنيه على التوالي، وعوائد بيع الرخصة الثالثة للمحمول لمستثمر أجنبي في عام ٢٠٠٦/٢٠٠٧ مقابل ١٥,٢ مليار جنيه.

٣/ الجدير بالذكر أن هذا الرقم يظهر بالسالب لأن بند "عوائد الملكية الأخرى" يتضمن حصيلة بيع الرخصة الثالثة للمحمول والتي كانت تحصل بالكامل كإرباح إلا أنه خلال العامين الماليين ٢٠١١/٢٠١٠، ٢٠١٢/٢٠١١ قد تم سداد ما يخص مصلحة الضرائب من ضرائب مستحقة على تلك الأرباح ومن ثم فقد تم ردها من خلال نفس البند مقابل زيادة موازية في الباب الأول (الإيرادات الضريبية- بند شركات أخرى) بذات القيمة.

٤/ إيرادات الصناديق والحسابات الخاصة التابعة لجهات موازنية مثل الجامعات والمراكز الطبية المتخصصة والهيئات والمراكز البحثية، ويقابل هذه الإيرادات مصروفات بذات القيمة موزعة على أبواب الاستخدامات.

٥/ تشمل إيرادات إضافية بنسبة ٢٠% من إجمالي إيرادات الصناديق والحسابات الخاصة تزول إلى وزارة المالية بدءاً من يوليو ٢٠١٣/٢٠١٢ وفقاً للمرسوم بقانون رقم ٢٧ لعام ٢٠١٢.

٦/ يعكس هذا البند أثر رفع أسعار بيع الغاز الطبيعي للصناعات كثيفة الاستخدام للطاقة، وذلك بعد تعجيل قرارات قانون ١١٤ لعام ٢٠٠٨.

٧/ يعكس المبالغ التي تم دفعها مقدماً لتمويل مشروعات استثمارية خلال العام المالي السابق ولم يتم استخدامها خلال نفس العام، ومن ثم يتم قيد هذه المبالغ في العام المالي التالي كجزء من استثمارات ممولة ذاتياً تحت بند "الإيرادات المتنوعة".

جدول (١٣): توزيع الواردات والمتحصلات الجمركية بحسب التصنيف الوظيفي للواردات<sup>١/</sup>  
(مبنى على التصنيف الواسع للأمم المتحدة)

(مليون جنيه)

البنود	الواردات السلعية					
	يوليو-نوفمبر ٢٠١٤/٢٠١٣	٢٠١٣/١٢	٢٠١٢/١١	٢٠١١/١٠	٢٠١٠/٠٩	٢٠٠٩/٠٨
<b>الإجمالي</b>	١٧٧,٤٢٦	٤٢٧,٩٩٣	٣٦٢,٨٨٩	٣٢٧,٠٢٦	٢٣٨,٩٣٠	٢٤٧,٧٠٤
١١١ سلع غذائية أولية للصناعة	(١٢.٩)	(١٧.٩)	(١١.٠)	(٣٦.٩)	(٣.٥)	(٨.١)
١١٢ سلع غذائية أولية للإستهلاك	٩,٥٦٩	٣١,٦٧٩	٢٩,٢٨٦	٢٤,٦٢٨	١٨,٠٥٢	١٦,٠٩٣
١٢١ سلع غذائية مصنعة للصناعة	٤,٦١٥	١٠,٣٣١	٩,٠١٠	٦,٦٠٠	٢,٧٧٠	٢,١٨١
١٢٢ سلع غذائية مصنعة للإستهلاك	٢,٨٦٦	١٢,٤١١	٢٦,٤٣٥	١٢,٥٩٩	٧,٤٧٥	٨,٦٥١
٢١ مستلزمات صناعية أولية	٦,٠٦٥	١٨,٧٥٩	١٩,٤٢٣	١٥,٣١٠	٧,٨٢٥	٧,٩٣١
٢٢ مستلزمات صناعية مصنعة	١٠,٣٢٤	٣١,٦٤٧	٣٣,٨٨٣	٢٨,٩٩٢	١٧,٥١٧	١٧,٥١٦
٢٣ وقود وزيوت خام	٥٣,٥٦١	١٣٨,٥٥٥	١٢٥,٢٥٦	١٠٧,٤٧١	٩١,٥٠٧	٨٩,٣٠٤
٢٤ وقود مصنع ووقود أخرى	٢٠,٧٤٤	٢٣,٢١٤	٧,٢٠٥	٣,٦٧٠	١٠,٤٥٦	٥,٨٢٨
٤١ سلع رأسمالية عدا معدات النقل	١٦,٩٩١	٣١,٩٩٥	١٩,١٢١	١٦,٢٧٨	٢,٨٩٠	١٢,٢٧١
٤٢ قطع غيار وأجزاء سلع رأسمالية	١٨,١٠٠	٤٢,٥٢٧	٢٧,٠٥١	٤٠,١٦٥	٢٩,٦٢٥	٣٤,٥٩٤
٥١ سيارات الركوب	٨,٨٨٤	٢٠,٤٠٣	١٦,٢٠٩	١٧,٠٨٧	١١,٧٤٥	١١,٥٨٨
٥٢ غير ها من السيارات	٢,٨٤١	٩,٠٩٨	٧,٣١٦	٧,٥٧٣	٧,٦٥٦	٧,٥٨٠
٥٣ قطع غيار وأجزاء لوسائل النقل	٢,٨١٩	٨,٤٨٠	٧,٠٤٧	٩,٠٥٥	٦,٣٨٧	٦,٥٥٥
٦١ سلع إستهلاكية معمرة	٦,٤٩٢	١٦,٧٨٤	١٣,٣٢٣	١٣,٦٤٥	٧,٧٣٩	٦,٧٠٣
٦٢ سلع إستهلاكية نصف معمرة	٢,٥٥٤	٦,٠٩١	٤,٠٠١	٤,٦٢١	٥,٠٥٠	١٠,١٨٨
٦٣ سلع إستهلاكية غير معمرة	٢,٥٥٢	٨,٦٠٤	٥,٩٤٤	٧,٠٩٤	٣,٤٢٧	٢,٩٤٣
٧ سلع أخرى	٨,٤٢٤	١٧,٣٤٢	١٢,٢٥٦	١٢,٠٥٧	٨,٧٦٥	٧,٧٦٨
	٢٧	٧٥	١٣٣	١٨٢	٤٥	١١
<b>ملاحظات</b>						
إجمالي الواردات (مليون دولار)	٢٥,٥٨٤	٧١,٣٤٤	٦٠,٤٩٢	٥٦,٢٨٨	٤٣,٣٤٤	٤٤,٩٤٣
الإيرادات الجمركية/الناتج المحلي الإجمالي <sup>٣/</sup>	٠.٣	١.٠	٠.٩	١.٠	١.٢	١.٤
الإيرادات الجمركية/إجمالي الإيرادات والمنح	٤.٢	٤.٨	٤.٩	٥.٢	٥.٥	٥.٠
الإيرادات الجمركية/إجمالي الإيرادات الضريبية <sup>٤/</sup>	٨.١	٦.٩	٧.٤	٧.٥	٩.٠	٩.١

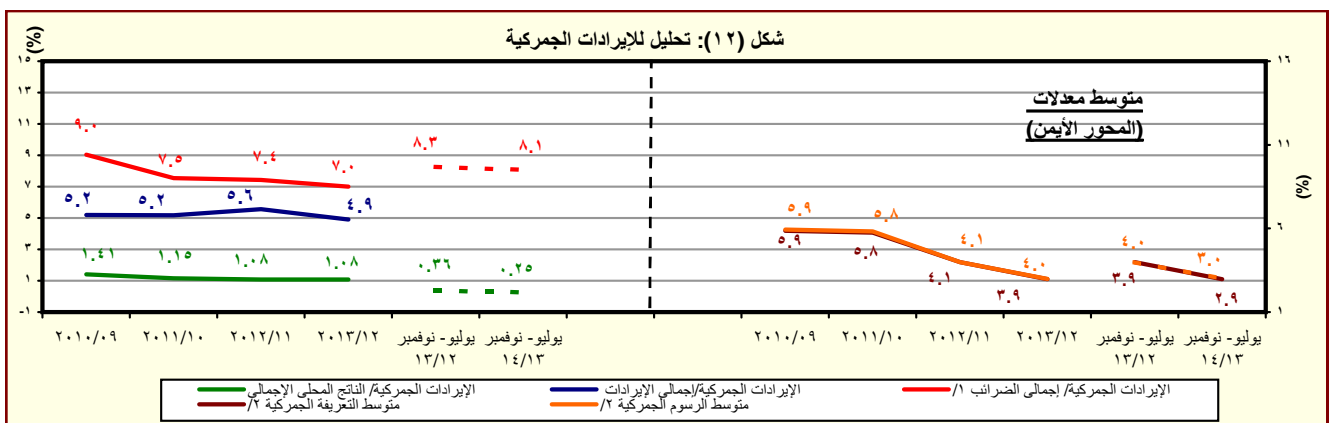
المصدر: وزارة المالية، مصلحة الجمارك المصرية ( ) معدل تغير سنوي.

١/ جملة المتحصلات لمصلحة الجمارك قد تختلف عن القيمة الاجمالية المعروضة عن متحصلات التجارة الدولية في جدول الموازنة العامة بسبب توزيع متحصلات مصلحة الجمارك على بنود الموازنة المختلفة، مثل الضرائب على التجارة الخارجية، الضرائب على السلع والخدمات، وضرائب أخرى.

٢/ تتضمن الإيرادات السيادية والجارية. تجدر الإشارة أنه يتم حالياً مراجعة البيانات الخاصة بالإيرادات الجمركية لعام ٢٠١١/١٠ على أساس شهري.

٣/ قامت وزارة التخطيط بتقدير قيمة الناتج المحلي الإجمالي لعام ٢٠١٤/٢٠١٣ بنحو ٢٠٥٠ مليار جنيه، مقارنةً بناتج محلي إجمالي معدل قدره ١٧٥٣.٣ مليار جنيه لعام ٢٠١٣/٢٠١٢.

٤/ إجمالي الضرائب التي تم تحصيلها من قبل المصالح الإيرادية (الضرائب على الدخل، المبيعات، الجمارك، والضرائب العقارية).  
\* بيان مبني



المصدر: وزارة المالية، مصلحة الجمارك المصرية

١/ إجمالي الضرائب التي تم تحصيلها من قبل المصالح الإيرادية (الضرائب على الدخل، المبيعات، الجمارك، والضرائب العقارية).  
٢/ بالنسبة إلى إجمالي الواردات.

جدول (١٤): هيكل المصروفات العامة<sup>١/</sup>

(مليون جنيه)

٢٠١٤/٢٠١٣	٢٠١٣/٢٠١٢	٢٠١٤/٢٠١٣	*٢٠١٣/٢٠١٢	٢٠١٢/٢٠١١	٢٠١١/٢٠١٠	٢٠١٠/٢٠٠٩	٢٠٠٩/٢٠٠٨	٢٠٠٨/٢٠٠٧	
يوليو-توكمبر	يوليو-توكمبر	موازنة	ختامى مبدئى			قطاعات			
١٩٠,٧٥٠	١٨٧,٩٣٤	٦٨٩,٣٢٧	٥٨٨,١٨٨	٤٧٠,٩٩٢	٤٠١,٨٦٦	٣٦٥,٩٨٧	٣٥١,٥٠٠	٢٨٢,٢٩٠	<b>المصروفات</b>
٦٨,٦٥٣	٥٤,٥٠٠	١٧١,١٥٩	١٤٢,٩٥٦	١٢٢,٨١٨	٩٦,٢٧١	٨٥,٣٦٩	٧٦,١٤٧	٦٢,٨٣٩	<b>الأجور والتعويضات للعاملين</b>
٥٦,٦١٦	٤٥,١٩٧	١٤٠,٦٠٨	١١٨,١٩٦	٩٩,٩٢٦	٧٨,٢٧٠	٧٠,٣٢١	٦٢,٦٥٨	٥١,١٧٢	<b>الاجور والبدلات النقدية والعينية</b>
١٠,٣١٢	٩,٠١٣	٢٨,٤٣١	٢٤,٠٠٦	١٩,٩٥٩	١٧,٩١٧	١٥,٨٤٠	١٥,١٥٧	١٣,٩٣٩	الوظائف الدائمة
٩١٠	٧٦٢	٢,٤٠١	١,٩٨٣	٢,١٢٤	١,٧٤٨	١,١٩١	٩٦٩	٧٠١	الوظائف المؤقتة
٣٢,٠٥٥	٢٤,٣٨٦	٧٤,٢٠٠	٦١,٢٩٣	٥٢,٧٢٩	٣٥,٠٩٣	٢٩,٩٤٠	٢٦,٧١٠	٢١,٩٤٣	المكافآت
٨,٠٩٦	٥,٢٩٥	٢٠,٠٦٢	١٧,٣١٧	١١,٢٠٧	٩,٩٨١	٩,٣٨١	٦,٢٢٣	٣,٩٦٦	بدلات نوعية
٤,٣٦٧	٤,٨٨٩	١٢,٦٦٤	١١,٦٨١	١١,٣٩٧	١١,٣٩٦	١١,٧١٠	١١,٧٣٨	٩,٠٥١	مزايا نقدية
٨٧٧	٨٥٣	٢,٨٥٠	١,٩١٥	٢,٥٠٩	٢,١٣٥	٢,٢٦٠	١,٨٦١	١,٥٧٣	المزايا العينية
٦,٣٧٥	٥,١٨٢	١٧,٤٩٩	١٣,٦٧٥	١١,٥٨٩	٩,١٠٣	٧,٨٥٠	٧,٢١٠	٦,١٦٥	المزايا التأمينية
٥,٦٨٧	٤,٦٠٢	١٥,٣١٦	١٢,١٠٠	١٠,٣٠٦	٨,٠٧٠	٦,٩٧٠	٦,٤١٢	٥,٤٦٤	حصة الحكومة فى صندوق التأمين الاجتماعى للحكومة
٦٨٨	٥٧٩	٢,١٨٣	١,٥٧٥	١,٢٨٣	١,٠٣٣	٨٨٠	٧٩٨	٧٠١	مزايا تأمينية أخرى
٧,٣٢٧	٧,٤٠٦	٢٩,٤٢٤	٢٦,٦٥٢	٢٦,٨٢٦	٢٦,١٤٨	٢٨,٠٥٩	٢٥,٠٧٢	١٨,٤٧٠	<b>شراء السلع والخدمات</b>
٢,٩٨٤	٣,١٥٨	١٣,٣٩٧	١١,٩٩٤	١٠,٥٩٩	٩,٩٧٩	١١,٩٦٧	١١,٤٠٤	٧,٢٧٢	<b>السلع ومنها</b>
١,٤١٥	١,٤٢٩	٦,٣٧٠	٥,٧٠٤	٤,٢٩٩	٤,٠٣١	٤,١٤٩	٣,٤٨٢	٣,١٠٢	المواد الخام
٢٧٤	٢٧٤	٩٧٤	١,٠١٦	٩٥٥	٨٧١	١,٥٣٧	١,٠٤٦	٦٤١	وقود وزيت وقوى محركة للتشغيل
٩٦٤	١,١٠٦	٤,٣١٦	٣,٩٥٧	٤,١٥٩	٣,٨٤٦	٤,٩٩٣	٥,٨٣١	٢,٦٢١	مياه وانارة
٣,٩٣٥	٣,٧٧٤	١١,٥٨٨	١١,٢٩٧	١١,٥١٦	١٠,٧١٦	١١,٤٤٢	٩,٨٠٥	٧,٦٢٥	<b>الخدمات ومنها</b>
١,٠٧٩	١,١٥٧	٤,٢٢٨	٣,٥٦٦	٣,١٩٤	٣,٣٣٦	٣,٤٢٨	٢,٩٢٥	٢,٤٠١	نفقات الصيانة
٥١٠	٤٨٧	١,٢٢٢	١,٣٧٠	١,١٨٥	٨٤٢	١,٢٦٤	١,٠٩٤	١,٢٨٤	نفقات طبع ودوريات وحقوق تأليف
٩٢٠	٩٢٤	٢,٦٥٤	٢,٣٢٩	٢,١٠٦	٢,١١٢	١,٩٠٠	١,٣٤٩	١,١٣٤	نقل وانتقالات عامة
١,٢٣٣	٩٥٧	٢,٤١٤	٢,٩٩٤	٣,٨٥٠	٣,١٣٣	٣,٤٥٩	٣,١٥٨	١,٧٤٥	نفقات خدمية متنوعة <sup>٣/</sup>
٤٠٩	٤٧٤	٤,٤٣٩	٣,٣٦١	٤,٧١١	٥,٤٥٣	٤,٦٥٠	٣,٨٦٤	٣,٥٧٤	<b>أخرى</b>

المصدر: وزارة المالية، مصلحة الضرائب المصرية

\* بيان مبدئى، أرقام معدلة

١/ التبيويب يتفق مع معايير صندوق النقد الدولى والمعروفة بـ GFS ٢٠٠١ على أساس نقدى.

٢/ تعكس بيانات الموازنة وفقاً للقانون رقم ١٩ لشهر يونيو عام ٢٠١٣، والتي تتضمن أثر الإجراءات الإصلاحية على جانبي الإيرادات والمصروفات. إلا أنها لا تشمل مبلغ ٢٩,٧ مليار جنيه قيمة الإعتماد الإضافى الذى تم إقراره بموجب القانون رقم ١٠٥ لشهر أكتوبر عام ٢٠١٣. وتجدر الإشارة إلى أن هذا الإعتماد الإضافى ليس له تأثير على العجز الكلى للموازنة العامة نتيجة زيادة المصروفات والإيرادات بنفس المبلغ.

٣/ يشمل مصروفات خدمية أخرى متنوعة، من أهمها نفقات تنفيذ الأحكام القضائية.



جدول (١٤): هيكل المصروفات العامة (تابع)

(مليون جنيه)

٢٠١٤/١٣	٢٠١٣/١٢	٢٠١٤/٢٠١٣	*٢٠١٣/١٢	٢٠١٢/١١	٢٠١١/١٠	٢٠١٠/٠٩	٢٠٠٩/٠٨	٢٠٠٨/٠٧
يوليو- نوفمبر	يوليو- نوفمبر	موازنة	ختامى مبدئى					
٦٠,٢٨٥	٥١,٥٢٠	١٨٢,٤٤٦	١٤٦,٩٩٥	١٠٤,٤٤١	٨٥,٠٧٧	٧٢,٣٣٣	٥٢,٨١٠	٥٠,٥٢٨
٢,١٣٢	١,٦٩٩	٧,٤٦٢	٣,٨٩٦	٣,٤١٨	٣,٤١٦	٢,٨٤٠	٣,٥٩٨	٣,٧٣٧
٥١,٣٠٨	٤٢,٩٨٩	١٥٣,٥٩٩	١٢٥,١٣١	٨٤,٤٥٥	٦١,١٣٤	٥٣,١٢٨	٣٢,٦٧٢	٣٠,٦٩١
٦,٨٢٥	٦,٨٣١	٢٠,٧٧٩	١٧,٨٣٦	١٦,٤٢٠	٢٠,٤٠٠	١٦,١٧٨	١٦,٤٠٣	١٥,٨٩٢
٢٠	١,٨	٢٠٧	١٣٣	١٤٨	١٢٧	١٨٧	١٣٨	٢٠٨
٣٠,٧٧١	٥٣,٣٨١	٢٠,٤٧٣٩	١٩٧,٠٩٣	١٥٠,١٩٣	١٢٣,١٢٥	١٠٢,٩٧٤	١٢٧,٠٣٣	٩٢,٣٧١
١٥,١٣٢	٤٣,١٧٥	١٦,٠١٢٢	١٧٠,٨٠٠	١٣٤,٩٦٣	١١١,٢١١	٩٣,٥٧٠	٩٣,٨٣٠	٨٤,٢٠٥
١٤,٦٥٨	٤٢,٣٤٠	١٥٨,٢٧٢	١٦٨,٩٧٨	١٣١,٨٨٥	١٠٨,٣١٦	٩١,٢١٦	٩١,١٨٥	٨٢,٠١٧
٦,٠٩٥	٨,٤٢١	٣٠,٨٣٤	٣٢,٥٥١	٣٠,٢٨٢	٣٢,٧٤٣	١٦,٨١٩	٢١,٠٧٢	١٦,٤٤٥
١٥	٣٠,٨٥٥	٩٩,٥٩٥	١٢٠,٠٠٠	٩٥,٥٣٥	٦٧,٦٨٠	٦٦,٥٢٤	٦٢,٧٠٣	٦٠,٢٤٩
٤٧٥	٨٣٥	١,٨٥٠	١,٨٢٢	٣,٠٧٨	٢,٨٩٥	٢,٣٥٤	٢,٦٤٥	٢,١٨٨
١,٣٦٩	١,٤٢٠	٥,٧٦٤	٥,٠١٤	٥,٣٠٥	٥,٣١٩	٤,٣٨٠	٤,٢١٣	٣,٨٩٠
٦٧	٤٣	١٨٣	١٤٥	٢١٩	٢٠٠	١٢٨	١٦٩	٢
٠,٢	٠,٢	٠,٢	٠,٤	٠,٢	١,٢	-	-	-
١,٣٠٢	١,٣٧٧	٥,٥٨١	٤,٨٦٩	٥,٠٨٥	٥,١١٨	٤,٢٥٢	٤,٠٤٤	٣,٨٨٩
١٤,٠٣٧	٨,٤٧٣	٣٣,٤٧٧	٢٠,٧٧٨	٩,٣٦٧	٦,١١٨	٤,٤٨٣	٢٨,٧٠٧	٤,٠٥٠
١,٦٩٤	١,٦٥٧	٣,٣٦٤	٣,٧٥٣	٢,٥٨١	٢,٠٤٨	١,٤٦٤	١,٢٣٦	٩٩٣
١٢,١٦٧	٦,٥٠٠	٢٩,٢٠٠	١٦,٣٥٢	٦,٢٠٠	٣,٤٣٨	٢,٤٠٠	٢٦,٨٠٥	٢,٦٠٠
١٣٦	٢٨١	٨٢٠	٥٨٧	٥١٦	٥٧٢	٥٧٠	٦٢٥	٤١٨
٤٠	٣٤	٩٤	٨٧	٧٠	٦٠	٤٩	٤١	٣٨
١٤,٥٧٥	١٢,٥٨٧	٣٨,٢٨٠	٣٤,٩٧٥	٣٠,٧٩٦	٣١,٣٦٤	٢٨,٩٠١	٢٧,٠٠٧	٢٣,٨٩٢
١,٠٧٩	٨٢٨	٤,٠٧١	٣,٨٣٠	٣,٠٢٦	٣,٣٦٥	٣,٩٠٩	٣,٩٠٩	٣,٣٨٧
٢٢	٣٠	١٣٦	٩٢	٥٨	٦٧	٧٤	١٠٠	٩٥
٤٠,٨	٥٥	٣٨٠	٣١٤	٣٤٥	١٦٢	٢٤٦	٢٥٦	٣٢٤
١,٠١٦	٧٤٣	٣,٥٥٤	٣,٤٢٤	٢,٦٢٣	٣,١٣٦	٣,٥٨٩	٣,٥٥٣	٢,٩٦٧
١٣,٤٩٧	١١,٧٥٩	٣٤,٢٠٩	٣١,١٤٥	٢٧,٧٧٠	٢٨,٠٠٠	٢٤,٩٩٢	٢٣,٠٩٨	٢٠,٥٠٥
٩,١٣٨	٨,٥٤٠	٦٣,٦٧٩	٣٩,٥١٦	٣٥,٩١٨	٣٩,٨٨١	٤٨,٣٥٠	٤٣,٤٣٠	٣٤,١٩١
٨,٤١٥	٧,٦٧٥	٥٧,٢٣٧	٣١,٩٣١	٢٨,٩٩٧	٣٣,٣٠٣	٣٩,٢٠٥	٣٤,٦٥٤	٢٨,١٨٦
٨,٢٨٥	٧,٥٢٥	٥٦,٢٨٦	٣١,٤٠٤	٢٨,٣٩٨	٣٢,٦٤٨	٣٨,٦٢٢	٣٤,١٦١	٢٧,٧٣٤
١٣٠	١٥٠	٩٥١	٥٢٦	٥٩٩	٦٥٥	٥٨٣	٤٩٣	٤٥٢
١٢٧	٢٧٠	١,١٣٩	٨٠٩	٥٨٣	٥٠٨	٦٨٠	٤٤٨	٢٧٠
٥٩٦	٥٩٥	٤,٣٠٤	٦,٧٧٧	٦,٣٣٧	٦,٠٧٠	٨,٤٦٥	٨,٣٢٩	٥,٧٣٥

المصدر: وزارة المالية

\* بيان مبدئى، أرقام معدلة

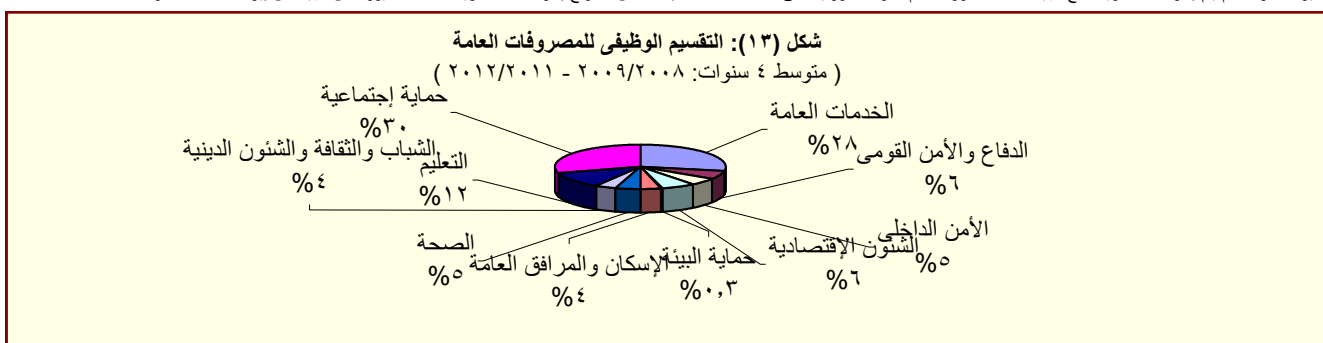
١/ تعكس بيانات الموازنة وفقاً للقانون رقم ١٩ لشهر يونيو عام ٢٠١٣، والتي تتضمن أثر الإجراءات الإصلاحية على جانبي الإيرادات والمصروفات. إلا أنها لا تشمل مبلغ ٢٩,٧ مليار جنيه قيمة الإعتماد الإضافى الذى تم إقراره بموجب القانون رقم ١٠٥ لشهر أكتوبر عام ٢٠١٣. وتجدر الإشارة إلى أن هذا الإعتماد الإضافى ليس له تأثير على العجز الكلى للموازنة العامة نتيجة زيادة المصروفات والإيرادات بنفس المبلغ.

٢/ يعكس مساهمات الخزنة فى صناديق المعاشات.

٣/ يتضمن الإنفاق على القوات المسلحة.

٤/ يعكس شراء الأصول الطبيعية.

٥/ جدير بالذكر أنه لم يتم إجراء أى تسويات مع الهيئة العامة للبتروول لدعم المواد البترولية حتى ٢٠١٣/١١/٣٠، إلا أنه من المتوقع إجراء هذه التسويات مقابل ما يؤول من الهيئة من إيرادات خلال الفترة القادمة.



المصدر: وزارة المالية