

# القسم الأول

نظرة عامة على الأداء الإقتصادي و المالي

- أ- مؤشرات الإقتصاد العيني و الحقيقي و مصادر النمو..... ١
- ب- السكان و التشغيل..... ٢
- ج- الأسعار المحلية (متوسط الفترة)..... ٢
- د- مؤشرات المالية العامة..... ٣
- هـ ملخص الدين العام المحلي (بالمليون جنييه، رصيد نهاية الفترة)..... ٤
- و- إجمالي الدين العام الخارجي (مليون دولار، رصيد نهاية الفترة)..... ٤
- ز- خدمة الدين الحكومي (مليون جنييه، تدفقات)..... ٤
- ح- المؤشرات النقدية (نهاية الفترة)..... ٥
- ط- القطاع المالي والاستثمارات..... ٦
- ي- معاملات القطاع الخارجي..... ٧

القسم الأول: نظرة عامة على الأداء الإقتصادي والمالي

بيان ربع سنوي				بيان سنوي				
أبريل-يونيو ٢٠١٣	يناير-مارس ٢٠١٣	أكتوبر-ديسمبر *٢٠١٢	أبريل-يونيو * ٢٠١٢	٢٠١٣/٢٠١٢ #/١	٢٠١١/٢٠١٠	٢٠١٠/٢٠٠٩	٢٠٠٩/٢٠٠٨	
<b>أ. الإقتصاد العيني (بالأسعار الجارية)</b>								
٤٤٦,٢٠٠	٤٢٣,٦٠٠	٤٣٧,٧٠٠	٤٠٠,٤٠٠	١,٧٥٣,٣٠٠	١,٥٧٥,٥٠٠	١,٣٧١,١٠٠	١,٢٠٦,٦٠٠	١,٠٤٢,٢٠٠
٦٤,٢٧٥	٦٣,٤٤٣	٧١,٦٦٠	٦٦,٤٠٠	٢٧١,٩٣١	٢٦٢,٨٠٠	٢٣٥,٩٩٥	٢١٨,٨٨٩	١٨٩,٠٩٤
٤٢٤,٤٩٧	٤٠٥,٦٧٦	٤١٩,٢١٥	٣٨١,٢٤٦	١,٤٧٧,٣٥٢	١,٥٠٨,٥٢٧	١,٣٠٩,٩٠٦	١,١٥٠,٥٩٠	٩٩٤,٠٥٥
٦١,١٤٩	٦٠,٧٥٨	٦٨,٦٣٤	٦٣,٢٢٤	٢٦,٠١٥٢	٢٥١,٦٢٩	٢٢٥,٤٦٣	٢٠٨,٧٢٨	١٨٠,٣٥٩
٢١,٣٣٤	٢٠,٢٥٣	٢٠,٩٢٧	١٩,٦٧٧	٢٠,٩٥٧	١٩,٣٥٦	١٧,٢٣٣	١٥,٥١٤	١٣,٧٠٢
٣,٠٧٣	٣,٠٣٣	٣,٤٢٦	٣,٢٦٣	٣,٢٥٠	٣,٢٢٩	٢,٩٦٦	٢,٨١٤	٢,٤٨٦
<b>ب. مؤشرات الإقتصاد العيني ومصادر النمو<sup>١/</sup></b>								
<b>(معدل النمو)</b>								
١,٥	٢,٢	٢,٢	٣,٣	٢,١	٢,٢	١,٨	٥,١	٤,٧
١,٥	٢,٢	٢,٠	٣,٣	٢,١	٢,٢	١,٩	٥,١	٤,٧
٠,٦	٠,٧	١,٣	٣,٢	١,٢	١,٦	١,١	٤,٣	٥,٠
١,٧	٤,٥	٢,٨	٣,٨	٢,٩	٢,٨	٢,٥	٦,٧	٣,٧
٣,٤	٣,٥	٢,٦	٢,٩	٣,١	٣,٠	٣,٤	٤,٥	٥,٨
١٥,٠-	١٤,١-	٠,٧-	١١,٣	٩,٦-	٥,٨	٢,٢-	٨,٠	٩,١-
٣,٥	١,٤	٤,٦	٦,٢	٢,٩	٦,٠	٥,٣	٤,٢	٥,٧
٣,٥	١,٤	٤,٤	٦,٧	٢,٨	٦,٥	٥,٥	٤,١	٥,٧
٣,٦	١,٧	٥,٨	٣,٣	٣,٥	٣,١	٣,٨	٤,٥	٥,٦
٠,٧-	١٥,٧	٢,٢	٥,٨-	٤,١	٢,٣-	١,٢	٣,٠-	١٤,٥-
١,٣-	٠,٦-	٠,٦-	١,١	٠,٠١-	٠,٠١-	٠,٦-	٢,٨	٢,٤
<b>الإدخار المحلي<sup>١/</sup></b>								
<b>معدل النمو الإسمي السنوي</b>								
١٣,٢-	٣٣,٨	١٨,٥-	١٦,٣-	٠,١-	٢٩,٥-	٣,٤	٣١,٦	١٣,٠-
٨,٤	٧,٤	٦,٨	١٠,٨	٧,٢	٨,٠	١٣,٠	١٤,٣	١٢,٦
<b>نسبة إلى الناتج المحلي الإجمالي</b>								
<b>الإستثمارات المحلية<sup>١/٥</sup></b>								
<b>معدل النمو الإسمي السنوي</b>								
٨,١-	٦,٠-	٢,٢	١٩,٢	٣,٧-	١,٠١	٠,٣-	١٧,٧	٠,٢-
١٦,٥	١٣,٦	١٥,٦	٢٠,٠	١٤,٢	١٦,٤	١٧,١	١٩,٥	١٩,٢
<b>نسبة إلى الناتج المحلي الإجمالي</b>								

المصدر: وزارة التخطيط والتعاون الدولي.

\* بيان مبدئي، وقابل للتعديل.

# بيان معدل في ضوء البيانات الحديثة الصادرة عن وزارة التخطيط.

١/ قامت وزارة التخطيط بمراجعة بيانات الناتج المحلي الإجمالي لعام ٢٠١٢/١١ على أساس ربع سنوي.

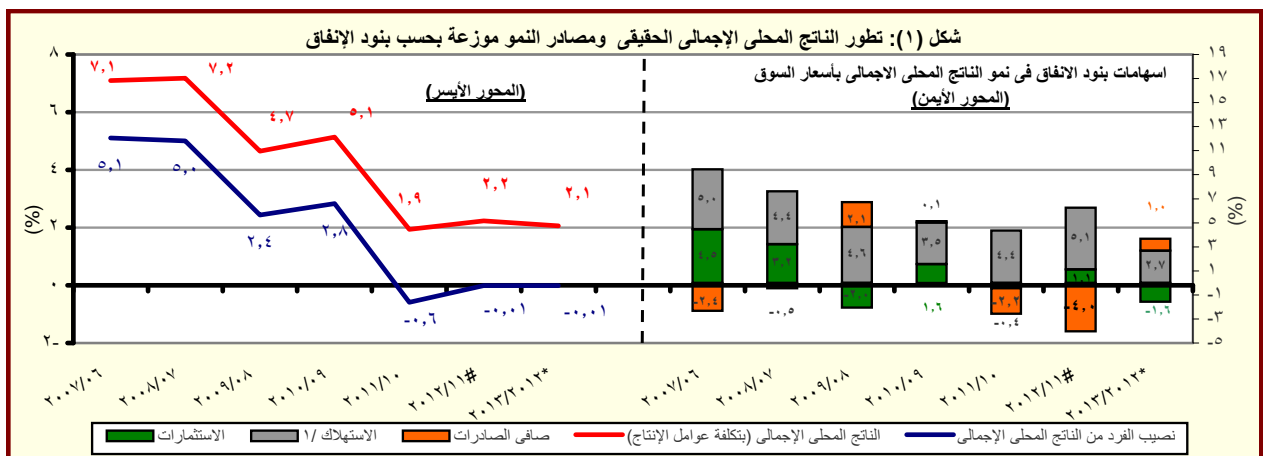
٢/ تم حساب معدلات النمو الحقيقية باستخدام الأسعار الثابتة لعام ٢٠٠٧/٢٠٠٦، ولكن بدءاً من عام ٢٠١٢/٢٠١٢ تم حساب معدلات النمو باستخدام الأسعار الثابتة لعام ٢٠١٢/١١.

٣/ تشمل نشاط قطاع البترول والغاز الطبيعي.

٤/ تشمل صافي الضرائب غير المباشرة.

٥/ رأس المال الثابت، يشمل التغير في المخزون.

٦/ بالأسعار الجارية.



## القسم الأول: نظرة عامة على الأداء الإقتصادي والمالى (تابع)

بيان ربع سنوي				بيان سنوي						
يناير- ابريل- يونيو- سبتمبر	يونيو- سبتمبر	يناير- مارس	يوليو- سبتمبر	٢٠١٣/١٢	٢٠١٢/١١	٢٠١١/١٠	٢٠١٠/٩	٢٠٠٩/٨	٢٠٠٨/٧	
٢٠١٣	٢٠١٣	٢٠١٣	٢٠١٢	٢٠١٣	٢٠١٢	٢٠١١	٢٠١٠	٢٠٠٩	٢٠٠٨	
<b>ج . السكان</b>										
٨٥,٢	٨٤,٧	٨٤,٢	٨٣,٢	٨٤,٧	٨٢,٤	٨٠,٤	٧٨,٧	٧٦,٩	٧٥,٢	إجمالي عدد السكان (بالمليون نسمة) <sup>١/</sup>
٢,٤	٢,٨	٢,٩	٢,٧	٢,٨	٢,٥	٢,٢	٢,٣	٢,٣	٢,١	معدل نمو السكان
<b>د . الأسعار المحلية (متوسط الفترة)</b>										
١٠,١	٨,٧	٧,٤	٦,٣	٦,٩	٨,٧	١١,٠	١١,٧	١٦,٢	١١,٧	معدل التضخم وفقاً لأسعار المستهلكين (حضر الجمهورية) <sup>٢/</sup>
٥,٠	١,٩	١,٤	١,٦	٠,٧	٧,٥	١٥,٩	٥,٠	٢,٥	١٧,٧	معدل التضخم وفقاً لأسعار المنتجين <sup>٣/</sup>
٩,٨	١٠,٣	١٠,٣	٩,٥	١٠,٣	٩,٥	٨,٥	٨,٥	٩,٠	١٠,٠	سعر خصم البنك المركزي <sup>٤/</sup>
١٢,٠	١٣,٩	١٢,٩	١٤,٠	١٣,٤	١٣,٤	١٠,٢	٩,٩	١١,٣	٧,٠	سعر الفائدة على أذون الخزانة (٩١ يوم)
٧,٩	٨,٠	٧,٧	٧,٧	٧,٨	٧,٣	٦,٥	٦,٣	٦,٥	٦,٥	سعر الفائدة على الودائع (٣ أشهر) <sup>٤/</sup>
٩,٦	١٠,١	٩,٦	٩,٧	٩,٨	٩,٤	٨,٥	٨,٣	٩,٥	١٠,٣	سعر العائد بين البنوك - ليلة واحدة <sup>٥/</sup>
٦,٩٥	٦,٩٤	٦,٦٨	٦,٠٦	٦,٤	٦,٠٠	٥,٨١	٥,٥١	٥,٥١	٥,٥٠	سعر الصرف (جنيه مقابل الدولار)

المصادر: وزارة التخطيط والبنك المركزي المصري والجهاز المركزي للتعبئة العامة والإحصاء.

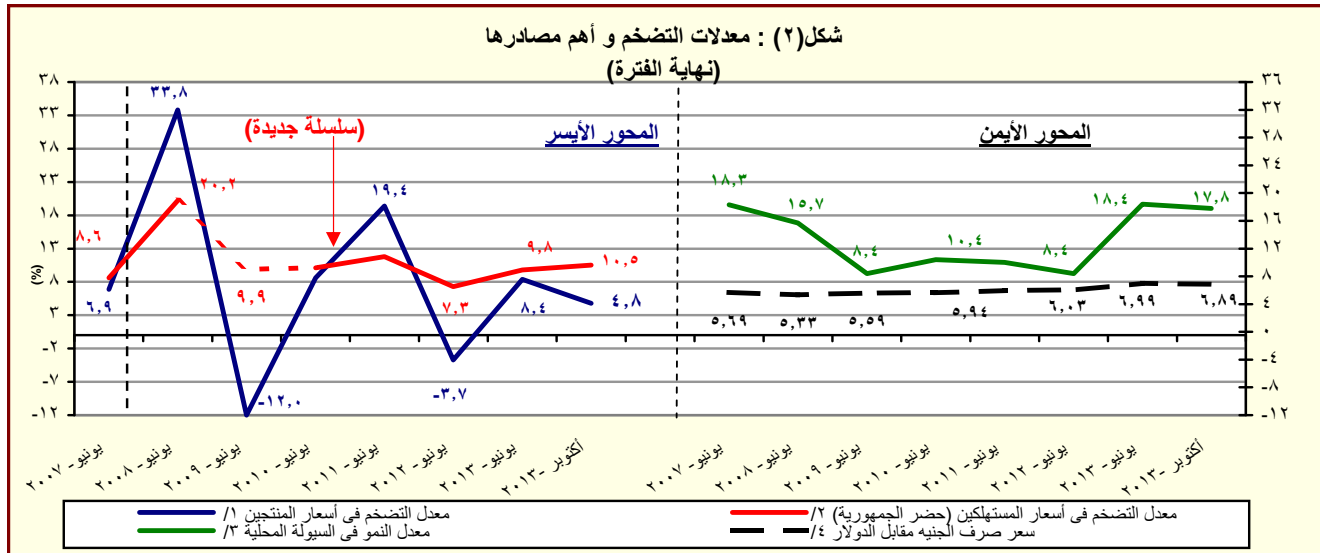
<sup>١/</sup> لا يتضمن المصريين المقيمين في الخارج.

<sup>٢/</sup> بدءاً من أغسطس ٢٠٠٩، تم استحداث سلسلة أرقام قياسية جديدة لأسعار المستهلكين (حضر الجمهورية) باستخدام الأوزان المستخرجة من بحث الدخل والإنفاق والاستهلاك لعام ٢٠٠٩/٢٠٠٨ مع استخدام بيانات شهر يناير ٢٠١٠ كفترة الأساس. وفيما يخص بيانات ما قبل ذلك التاريخ، فقد استخدمت الأوزان المستخرجة من بحث الدخل والإنفاق والاستهلاك لعام ٢٠٠٥/٢٠٠٤ مع استخدام يناير ٢٠٠٧ كشهر أساس.

<sup>٣/</sup> قام الجهاز المركزي للتعبئة العامة والإحصاء بإصدار رقم قياسي جديد لأسعار المنتجين بدءاً من سبتمبر ٢٠٠٧ ليحل محل الأرقام القياسية لأسعار الجملة، وذلك باستخدام أسعار السلع والخدمات للسنة المالية (٢٠٠٤-٢٠٠٥) كفترة أساس لسلسلة الأرقام القياسية، كما تم استخراج الأوزان باستخدام متوسط عامي (٢٠٠٢-٢٠٠٣، ٢٠٠٣-٢٠٠٤) للقيم الإجمالية للإنتاج الصناعي والزراعي والخمى.

<sup>٤/</sup> البيانات تعكس نهاية الفترة.

<sup>٥/</sup> متوسط ميلادي.



المصدر: البنك المركزي المصري والجهاز المركزي للتعبئة العامة والإحصاء

<sup>١/</sup> تغيير في السلسلة. تعكس البيانات قبل يونيو ٢٠٠٧ معدلات التضخم وفقاً لأسعار الجملة.

<sup>٢/</sup> بدءاً من أغسطس ٢٠٠٩، تم استحداث سلسلة أرقام قياسية جديدة لأسعار المستهلكين (حضر الجمهورية) باستخدام الأوزان المستخرجة من بحث الدخل والإنفاق والاستهلاك لعام ٢٠٠٩/٢٠٠٨ مع استخدام بيانات شهر يناير ٢٠١٠ كفترة الأساس. وفيما يخص بيانات ما قبل ذلك التاريخ، فقد استخدمت الأوزان المستخرجة من بحث الدخل والإنفاق والاستهلاك لعام ٢٠٠٥/٢٠٠٤ مع استخدام يناير ٢٠٠٧ كشهر أساس.

<sup>٣/</sup> يعرف إجمالي السيولة المحلية كإجمالي صافي الأصول الأجنبية وصافي الأصول المحلية لدى الجهاز المصرفي (في جانب الأصول)، أو كجملة المعروض النقدي وأشياء النقود لدى الجهاز المصرفي (في جانب الخصوم).

<sup>٤/</sup> يعكس البيان متوسط شهري.

القسم الأول: نظرة عامة على الأداء الإقتصادي والمالي (تابع)

يوليو-نوفمبر ٢٠١٤/١٣	٢٠١٤/١٣ <sup>١/</sup>	٢٠١٣/١٢ <sup>*</sup>	٢٠١٢/١١	٢٠١١/١٠	٢٠١٠/٠٩	٢٠٠٩/٠٨	٢٠٠٨/٠٧
	موازنة	ختامى مبدئى					فقطى
<b>٥- مؤشرات المالية العامة<sup>١/</sup></b>							
<b>١- قطاع الموازنة العامة (بالمليون جنيه)<sup>٢/</sup></b>							
١٢٦,٧٥٠	٥٠٥,٤٩٩	٣٥٠,٣٢٢	٣٠٣,٦٢٢	٢٦٥,٢٨٦	٢٦٨,١١٤	٢٨٢,٥٠٥	٢٢١,٤٠٤
١٩٠,٧٥٠	٦٨٩,٣٢٧	٥٨٨,١٨٨	٤٧٠,٩٩٢	٤٠١,٨٦٦	٣٦٥,٩٨٧	٣٥١,٥٠٠	٢٨٢,٢٩٠
٥,٦٦٦	٣,٩٩٩	٩٢,٧٢٤	٦٢,٢٦٤	٤٩,٣٨٣	٢٥,٧٠٥	١٩,٠١٦	١٠,٥٩٤
٦٤,٠٠٠	١٨٣,٨٢٨	٢٣٧,٨٦٥	١٦٧,٣٧٠	١٣٦,٥٨٠	٩٧,٨٧٢	٦٨,٩٩٥	٦٠,٨٨٦
٦٥,٩٥٠	١٨٦,٠٤٥	٢٣٩,٧١٩	١٦٦,٧٠٥	١٣٤,٤٦٠	٩٨,٠٣٨	٧١,٨٦٦	٦١,١٢٢
<b>٢- قطاع الموازنة العامة<sup>٢/</sup> (معدل نمو سنوى)</b>							
١٦.٨	٢٧.٠	١٥.٤	١٤.٥	-١.١	-٥.١	٢٧.٦	٢٢.٩
-١٣.٤	٣٤.٤	٢١.١	٨.٠	١٢.٧	٤.٥	١٩.٠	٢٠.٠
٩٧.٨	١٢.٠	٣.١	٣١.٤	-٢٥.٠	-١٨.٢	٤١.٧	٢٧.٨
١.٥	١٠.٩	٢٤.٩	١٧.٢	٩.٨	٤.١	٢٤.٥	٢٧.١
٢٦.٠	١٩.١	١٦.٤	٢٧.٦	١٢.٨	١٢.١	٢١.٢	٢٠.٥
١٧.٠	٢٠.٤	٤٠.٧	٢٢.٨	١٧.٦	٣٧.٠	٤.٥	٥.٩
<b>٣- قطاع الحكومة العامة (مليون جنيه)<sup>١/</sup></b>							
--	--	--	٣٤٨٨٦٤	٣٠٢,٠١٠	٣٠٣,٣٧٤	٢٨٨,٥٤٤	٢٤٨,٨٣٤
--	--	--	٥١٦٤٢٢	٤٤٠,٤١١	٣٩٦,٦٩٣	٣٥٦,٩٤٢	٣٠٥,٧٩٤
--	--	--	١٦٥٦٩٢	١٣٤,١٣٨	٩٨,٧٩٦	٧٢,٣٧٨	٦٧,٥٦٣
<b>٤ - نسبة إلى الناتج المحلى الإجمالى<sup>١/</sup></b>							
<b>قطاع الموازنة العامة<sup>٢/</sup></b>							
٦.٢	٢٤.٧	٢٠.٠	١٩.٣	١٩.٣	٢٢.٢	٢٧.١	٢٤.٧
٣.٣	١٧.٥	١٤.٣	١٣.٢	١٤.٠	١٤.١	١٥.٧	١٥.٣
٢.٨	٧.٢	٥.٧	٦.١	٥.٣	٨.١	١١.٤	٩.٤
٩.٣	٣٣.٦	٣٣.٥	٢٩.٩	٢٩.٣	٣٠.٣	٣٣.٧	٣١.٥
٣.٣	٨.٣	٨.٢	٧.٨	٧.٠	٧.١	٧.٣	٧.٠
٢.٩	٨.٩	٨.٤	٦.٦	٦.٢	٦.٠	٥.١	٥.٦
٠.٣	٠.٢	٥.٣	٤.٠	٣.٦	٢.١	١.٨	١.٢
٣.١	٩.٠	١٣.٦	١٠.٦	١٠.٠	٨.١	٦.٦	٦.٨
٣.٢	٩.١	١٣.٧	١٠.٦	٩.٨	٨.١	٦.٩	٦.٨
<b>الحكومة العامة<sup>١/</sup></b>							
--	--	--	٤.٦	٤.٢	٣.٠	٢.٧	٣.٠
--	--	--	١٠.٥	٩.٨	٨.٢	٦.٩	٧.٥

المصدر: وزارة المالية

-- بيان غير متاح.

\* بيان مبدئى، أرقام معدلة.

١/ تعكس بيانات الموازنة وفقاً للقانون رقم ١٩ لشهر يونيو عام ٢٠١٣، والتي تتضمن أثر الإجراءات الإصلاحية على جانبي الإيرادات والمصروفات. إلا أنها لا تشمل مبلغ ٢٩.٧ مليار جنيه قيمة الإعتماد الإضافى الذى تم إقراره بموجب القانون رقم ١٠٥ لشهر أكتوبر عام ٢٠١٣. وتجدر الإشارة إلى أن هذا الإعتماد الإضافى ليس له تأثير على العجز الكلى للموازنة العامة نتيجة زيادة المصروفات والإيرادات بنفس المبلغ.

٢/ تم إعادة تبويب فليكات الموازنة العامة لتتفق مع معايير صندوق النقد الدولى والمعروفة بـ GFS ٢٠٠١ (على أساس نقدى).

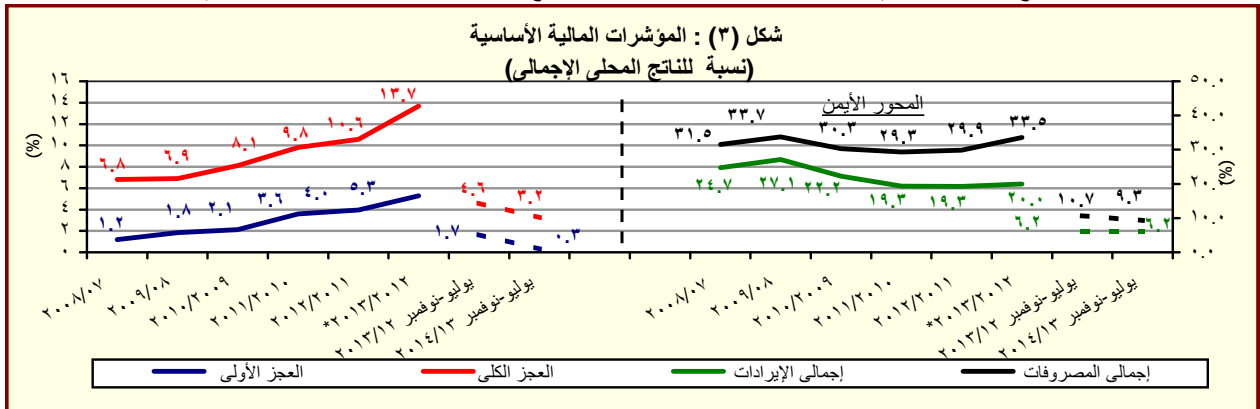
٣/ يشمل قطاع موازنة الجهاز الإدارى والمحليات، والهيئات الخدمية العامة.

٤/ العجز الكلى مخصوماً منه الفوائد المدفوعة.

٥/ العجز الكلى بدون صافى حيازة الأصول المالية.

٦/ يشمل المعاملات المالية لكل من أجهزة الموازنة العامة، وبنك الإستثمار القومى، وصناديق التأمين والمعاشات، ومع مراعاة إستبعاد كافة المعاملات البيئية للجهات الثلاث لمنع ازدواجية الحساب.

٧/ قامت وزارة التخطيط بتقدير قيمة الناتج المحلى الإجمالى لعام ٢٠١٣/٢٠١٤ بنحو ٢٠٥٠ مليار جنيه، مقارنة بناتج محلى إجمالى قدره ١٧٥٣.٣ مليار جنيه لعام ٢٠١٣/٢٠١٢.



المصدر: وزارة المالية

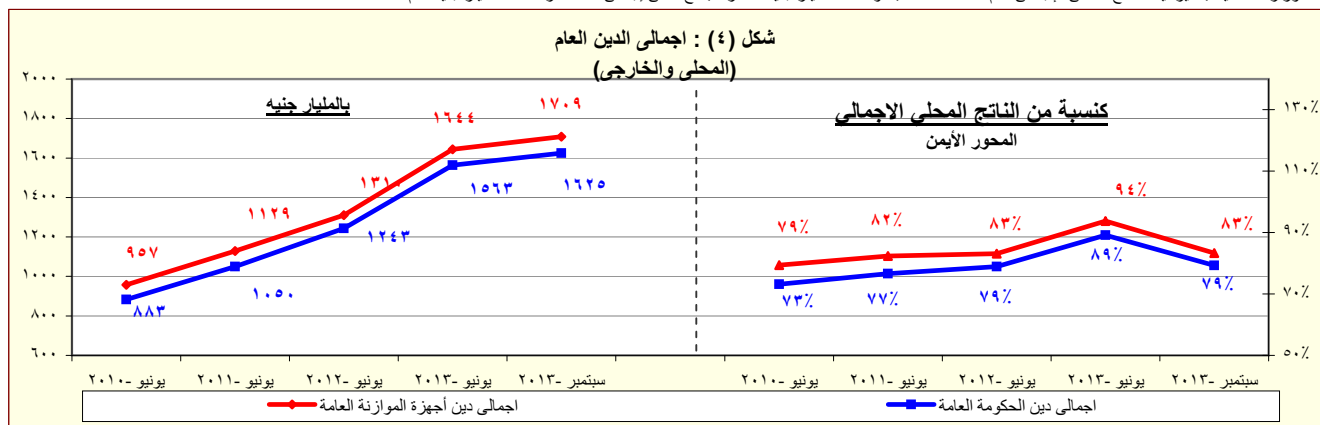
\* بيان مبدئى، أرقام معدلة.

القسم الأول: نظرة عامة على الأداء الإقتصادي والمالي (تابع)

بيان ربع سنوي				بيان سنوي				
سبتمبر-٢٠١٣	مارس-٢٠١٣	ديسمبر-٢٠١٢	سبتمبر-٢٠١٢	يونيو-٢٠١٣*	يونيو-٢٠١٢	يونيو-٢٠١١	يونيو-٢٠١٠	يونيو-٢٠٠٩
<b>١- ملخص الدين العام المحلي</b>								
<b>(بالمليون جنيه، رصيد نهاية الفترة) <sup>١/</sup></b>								
١.٥٠٦.٢٥١	١.٣٨٧.٢٤٣	١.٢٩٣.٨٥١	١.٢٣٨.٦٣٨	١.٤٤٤.٣٧٠	١.١٥٥.٣١٢	٩٦٧.٢٩٠	٨٠٨.٣٨٤	٦٩٩.٦٦٧
(٢١.٦)	(٢٧.٣)	(٢٢.٣)	(٢١.٥)	(٢٥.٠)	(١٩.٤)	(١٩.٧)	(١٥.٥)	(١٦.٧)
١٩٠.٦٤٥	١٧٥.٩٢٢	١٦٧.٠٢٧	١٦٠.٢٥١	١٨٣.٢٣٠	١٦٤.٧٨٨	١٥٩.١٧٨	١٤٤.٥٦٦	١٣٧.٣٤١
(١٩.٠)	(٦.٩)	(٢.٠)	(١.٦)	(١١.٢)	(٣.٥)	(١٠.١)	(٥.٣)	(١٣.٦)
١.٣١٥.٦٠٦	١.٢١١.٣٢١	١.١٢٦.٨٢٤	١.٠٧٨.٣٨٧	١.٢٦١.١٤٠	٩٩٠.٥٢٤	٨٠٨.١١٢	٦٦٣.٨١٨	٥٦٢.٣٢٦
(٢٢.٠)	(٣١.٠)	(٢٦.٠)	(٢٥.٩)	(٢٧.٣)	(٢٢.٦)	(٢١.٧)	(١٨.٠)	(١٧.٥)
١.٤٢٢.٤٥٩	١.٣٠١.١٠٠	١.٢٠٧.٢٢٣	١.١٥٦.٤٠٤	١.٣٦٣.٦٨٦	١.٠٨٧.٩٤٥	٨٨٩.٠٤٥	٧٣٣.٣٨٧	٦١٥.٨٤٩
(٢٣.٠)	(٢٨.٢)	(٢٣.٠)	(٢٢.٨)	(٢٥.٣)	(٢٢.٤)	(٢١.٢)	(١٩.١)	(٢٠.١)
٢٠٠.٤٤٠	١٨٤.٠٤٩	١٧٥.٦١٥	١٦٨.٥٣٩	١٩١.٣٩٥	١٧٣.٢٩٢	١٦٦.٥٢٧	١٥٨.٥٣١	١٤٨.٨١١
(١٨.٩)	(٧.٠)	(٣.١)	(٠.٦)	(١٠.٤)	(٤.١)	(٥.٠)	(٦.٥)	(١٣.٦)
١.٢٢٢.٠١٩	١.١١٧.٠٥١	١.٠٣١.٦٠٧	٩٨٧.٨٦٥	١.١٧٢.٢٩١	٩١٤.٦٥٣	٧٢٢.٥١٨	٥٧٤.٨٥٦	٤٦٧.٠٣٨
(٢٣.٧)	(٣٢.٥)	(٢٧.٢)	(٢٨.٠)	(٢٧.٢)	(٢٦.٦)	(٢٥.٧)	(٢٣.١)	(٢٢.٣)
١.٤٥٨.٤٩٤	١.٣٤٢.١٦٧	١.٢٤٦.٨٧٦	١.١٩٠.٧٥٠	١.٤١٠.٦٤٣	١.١٢٩.٠٣٠	٩٣٢.٤٦٠	٧٦٩.٧٨٣	٦٤٣.٦٢٨
(٢٢.٥)	(٢٧.٥)	(٢٢.٣)	(٢١.٩)	(٢٤.٩)	(٢١.١)	(٢١.١)	(١٩.٦)	(١٩.٧)
٢١٥.٩٩٨	٢٠٩.٠٦٠	١٩٥.٢٦٣	١٨٤.٠٠٥	٢٢٠.٠٣٥	١٩٨.٠٦٦	١٩١.١١٦	١٧٠.١٧١	١٦٧.٧٣٣
(١٧.٤)	(٩.٠)	(٢.٨)	(٠.٩)	(١١.١)	(٣.٦)	(١٢.٣)	(١.٥)	(١١.٤)
١.٢٤٢.٤٩٦	١.١٣٣.١٠٧	١.٠٥١.٦١٣	١.٠٠٦.٧٤٥	١.١٩٠.٦٠٨	٩٣٠.٩٦٤	٧٤١.٣٤٤	٥٩٩.٦١٢	٤٧٥.٨٩٥
(٢٣.٤)	(٣١.٦)	(٢٦.٨)	(٢٧.٣)	(٢٧.٩)	(٢٥.٦)	(٢٣.٦)	(٢٦.٠)	(٢٣.٠)
٤٧٠.١٧	٣٨٠.٣٨٥	٣٨٠.٨٢٤	٣٤٠.٧٢٠	٤٣٠.٢٣٣	٣٤٠.٣٨٥	٣٤٠.٩٠٦	٣٣٠.٦٩٤	٣١٠.٥٣١
٢٩.٣٨٧	٢٥.٧٣٢	٢٦.١٩٠	٢٥.٤٢٩	٢٨.٤٩٠	٢٥.٥٩٤	٢٧.٠٩٢	٢٦.٢٤٩	٢٥.٨١٨
١٧.٦٣٠	١٢.٦٥٢	١٢.٦٣٤	٩.٢٩١	١٤.٧٤٤	٨.٧٩٠	٧.٨١٤	٧.٤٤٥	٥.٧١٣
<b>٢- إجمالي الدين العام المحلي</b>								
<b>(بالمليون دولار، رصيد نهاية الفترة)</b>								
٧٣.٢٣٠	١٥٨.٧٥٧	٩٠.٧٣٤	٥٣.٩٣٩	٢١٨.٢٥٧	١٤٠.٩١٦	١١٧.٢٥١	٩٨.٨٥٦	٧١.١٢٣
٦٧.٠٠٦	١٤٥.٧٤٨	٨٣.٠٣٢	٤٨.٥٩٧	٢٠٣.١٧٣	١٢٢.٣٢٢	١٠٤.٦٢٥	٨٧.٥٦٠	٥٩.٥٧٧
٦.٢٢٤	١٣.٠٠٩	٧.٧٠٢	٥.٣٤٢	١٥.٠٨٤	١٨.٥٩٤	١٢.٦٢٧	١١.٢٩٦	١١.٥٤٦
<b>٣- إجمالي الدين العام الخارجي</b>								
<b>(بالمليون جنيه، تدفقات)</b>								
٧١.١٢٣	١٥٨.٧٥٧	٩٠.٧٣٤	٥٣.٩٣٩	٢١٨.٢٥٧	١٤٠.٩١٦	١١٧.٢٥١	٩٨.٨٥٦	٧١.١٢٣
٥٩.٥٧٧	١٤٥.٧٤٨	٨٣.٠٣٢	٤٨.٥٩٧	٢٠٣.١٧٣	١٢٢.٣٢٢	١٠٤.٦٢٥	٨٧.٥٦٠	٥٩.٥٧٧
١١.٥٤٦	١٣.٠٠٩	٧.٧٠٢	٥.٣٤٢	١٥.٠٨٤	١٨.٥٩٤	١٢.٦٢٧	١١.٢٩٦	١١.٥٤٦
<b>٤- ملاحظات (نسبة إلى الناتج المحلي الإجمالي) <sup>١/</sup></b>								
٦٧.١	٧٩.١	٧٣.٨	٧٠.٦	٨٢.٤	٧٣.٣	٧٠.٥	٦٧.٠	٦٧.١
٥٤.٠	٦٩.١	٦٤.٣	٦١.٥	٧١.٩	٦٢.٩	٥٨.٩	٥٥.٠	٥٤.٠
٥٩.١	٧٤.٢	٦٨.٩	٦٦.٠	٧٧.٨	٦٩.١	٦٤.٨	٦٠.٨	٥٩.١
٤٤.٨	٦٣.٧	٥٨.٨	٥٦.٣	٦٦.٩	٥٨.١	٥٢.٧	٤٧.٦	٤٤.٨
٦١.٨	٧٦.٦	٧١.١	٦٧.٩	٨٠.٥	٧١.٧	٦٨.٠	٦٣.٨	٦١.٨
٤٥.٧	٦٤.٦	٦٠.٠	٥٧.٤	٦٧.٩	٥٩.١	٥٤.١	٤٩.٧	٤٥.٧
١٦.٩	١٤.٩	١٤.٠	١٢.٠	١٧.٣	١٣.٢	١٥.٢	١٥.٩	١٦.٩
١٣.٨	١٠.٠	٩.٤	٨.٨	١١.٤	٩.٨	١١.٨	١٢.٤	١٣.٨

المصدر: وزارة المالية والبنك المركزي المصري.  
( ) معدل النمو عن العام السابق.  
\* بيان مبدئي، خاضع للمراجعة.

- ١/ تعكس البيانات رصيد الدين المحلي ثلاث مستويات تجميعية هي: الدين المحلي لأجهزة الموازنة العامة، الدين المحلي للمجموع للحكومة العامة، والدين العام المحلي المجمع. يشمل الدين المحلي لأجهزة الموازنة العامة أرصدة الدين المستحقة على وحدات الجهاز الإداري، وحدات الإدارة المحلية، والهيئات الخدمية. ويتضمن الدين المحلي للحكومة العامة أرصدة الدين المجمع المستحق على أجهزة الموازنة العامة للدولة وبنك الإستثمار القومي وصناديق التأمين الإجتماعي. أما عن الدين العام المحلي فيشمل أرصدة الدين المحلي المجمع لكل من الحكومة العامة والهيئات الاقتصادية.
- ٢/ يمثل المديونية المستحقة على أجهزة الموازنة العامة (وحدات الجهاز الإداري، وحدات الإدارة المحلية، والهيئات الخدمية).
- ٣/ يمثل رصيد الدين المجمع المستحق على أجهزة الموازنة العامة للدولة وبنك الإستثمار القومي وصناديق التأمين الإجتماعي بعد إستبعاد المديونيات والعلاقات الداخلية فيما بين القطاعات الثلاثة والتي تتمثل في إقتراض أجهزة الموازنة العامة من بنك الإستثمار القومي، سندات وزارة المالية لدى صناديق التأمين الإجتماعي وبنك الإستثمار القومي، سندات صناديق التأمين الإجتماعي وأخيراً إقتراض بنك الإستثمار القومي من صناديق التأمين الإجتماعي.
- ٤/ يمثل رصيد الدين المجمع المستحق على الحكومة العامة والهيئات الاقتصادية بعد إستبعاد إقتراض الهيئات الاقتصادية من بنك الإستثمار القومي، وإقتراض أجهزة الموازنة من الهيئات الاقتصادية.
- ٥/ ودائع الحكومة العامة والهيئات الاقتصادية بعد إستبعاد ودائع صناديق التأمين الإجتماعي وإقتراض قطاع الموازنة من الهيئات الاقتصادية.
- ٦/ البيان الربع سنوي لخدمة الدين الحكومي يعكس التدفقات التراكمية لخدمة الدين منذ بداية العام المالي.
- ٧/ قامت وزارة التخطيط بتقدير قيمة الناتج المحلي الإجمالي لعام ٢٠١٣/٢٠١٢ بنحو ٢٠٥٠ مليار جنيه، مقارنة بناتج محلي إجمالي معدل قدره ١٧٥٣ مليار جنيه لعام ٢٠١٢/٢٠١٣.



المصدر: وزارة المالية - البنك المركزي المصري.  
\* بيان مبدئي

القسم الأول: نظرة عامة على الأداء الإقتصادي والمالي (تابع)

أحدث بيان متاح				بيان سنوي				
سبتمبر-١٣	أغسطس-١٣	يوليو-١٣	مايو-١٣	٢٠١٣/١٢	٢٠١٢/١١	٢٠١١/١٠	٢٠١٠/٠٩	٢٠٠٩/٠٨
<b>ز. المؤشرات النقدية (نهاية الفترة)</b>								
<b>مليون جنيه</b>								
٣٣٩,٢٩٥	٣٣٤,٥٤٩	٣٢٥,٦٤١	٣٠٤,٦٢٠	٣١٧,٩٤٤	٢٦٣,٦٦٨	٢٥٠,٩٩٢	٢٠٣,٠٧١	١٧٥,١٠٤
نقود الإحتياط <sup>١/</sup>								
١,٣٣٤,٩٦٧	١,٣٢٩,٤٩٢	١,٣١٦,٠٥٤	١,٢٦٨,٥١٣	١,٢٩٦,٠٨٦	١,٠٩٤,٤٠٨	١,٠٠٩,٤١١	٩١٧,٤٥٩	٨٣١,٢١١
إجمالي السيولة								
٣٦٥,٧٤٥	٣٦٢,٩٧١	٣٥٣,٨٤٤	٣٣١,٧٥٧	٣٤٤,١٠٠	٢٧٤,٥١٠	٢٤٨,٧٠٧	٢١٤,٤٠٤	١٨٢,٩٩١
المعروض النقدي <sup>٢/</sup>								
٩٦٩,٢٢٢	٩٦٦,٥٢١	٩٦٢,٢١٠	٩٣٦,٧٥٦	٩٥١,٩٨٦	٨١٩,٨٩٨	٧٦٠,٧٠٤	٧٠٣,٤١٩	٦٤٨,٢٢٠
أشباه النقود <sup>٣/</sup>								
<b>معدل النمو السنوي</b>								
٣٤,٨	٣٠,٣	٢٧,١	١٦,٢	٢٠,٦	٥,١	٢٣,٦	١٦,٠	٣,١
نقود الإحتياط <sup>١/</sup>								
١٨,٧	١٩,٢	١٩,٤	١٨,٨	١٨,٤	٨,٤	١٠,٠	١٠,٤	٨,٤
إجمالي السيولة (معدل النمو الإسمي)								
١٧,٠-	١٢,٣-	٦,٦-	١٤,١-	٢١,٨-	٣٧,٨-	١٠,٢-	١١,١	١٦,٣-
صافي الأصول الأجنبية <sup>٤/</sup>								
٢٤,٢	٢٤,٢	٢٣,٧	٢٤,٥	٢٥,٢	٢٣,٩	١٩,٠	١٠,٠	٢٤,٦
صافي الأصول المحلية <sup>٤/</sup>								
٨,٨	٩,٤	١٠,١	١٠,٠	٩,٨	٧,٣	٠,٨	٧,٧	٥,١
صافي المطلوبات من القطاع الخاص <sup>٥/</sup>								
٨,٦	٩,٥	٩,١	١٠,٦	٨,٦	١,١	١,٨-	٠,٣	١,٥-
إجمالي السيولة (معدل النمو الحقيقي)								
<b>معدلات الإقراض إلى الودائع <sup>٦/</sup></b>								
٢٦,٦	٢٧,٠	٢٦,٢	٢٨,٦	٢٨,٢	٢٨,٣	٣٤,٠	٣٤,٩	٣٠,٠
القطاع الحكومي								
٤٧,١	٤٧,٥	٤٧,٩	٤٨,٨	٤٨,٣	٥٢,١	٥١,٢	٥٤,٢	٥٥,٦
القطاع غير الحكومي								
٤٣,٦	٤٤,٠	٤٤,٥	٤٥,٨	٤٥,١	٤٨,٧	٤٦,٤	٤٧,٦	٥١,٥
بالعملة المحلية								
٦٠,٨	٦٠,٧	٦٠,٢	٥٩,٥	٥٩,٩	٦٥,١	٦٩,٠	٧٩,٩	٦٩,٠
بالعملة الأجنبية								
<b>مؤشرات:</b>								
٣,٩٣	٣,٩٧	٤,٠٤	٤,١٦	٤,٠٨	٤,١٥	٤,٠٢	٤,٥٢	٤,٧٥
مضاعف السيولة المحلية <sup>٧/</sup>								
١,٦٧	١,٦٨	١,٧٠	١,٥٠	١,٤٧	١,٤٧	١,٤٢	١,٣٨	١,٣٠
معدل دوران النقود (وسطى) <sup>٨/</sup>								
١٦,١	١٦,٧	١٧,٢	١٧,٨	١٧,٣	١٧,٠	١٧,٥	١٧,٢	٢٠,١
معدل الدورلة في السيولة المحلية <sup>٩/</sup>								
٢٣,٦	٢٤,٥	٢٤,٨	٢٤,٨	٢٤,٤	٢٣,٩	٢٤,٠	٢٢,٩	٢٥,٧
معدل الدورلة في الودائع <sup>١٠/</sup>								
٦٥,١	٦٤,٩	٦٤,٢	٧٢,٤	٧٣,٩	٦٩,٥	٧٣,٦	٧٦,٠	٧٩,٨
نسبة إجمالي السيولة / الناتج المحلي الإجمالي								

المصادر: البنك المركزي المصري وحسابات وزارة المالية.

\* مبدئي.

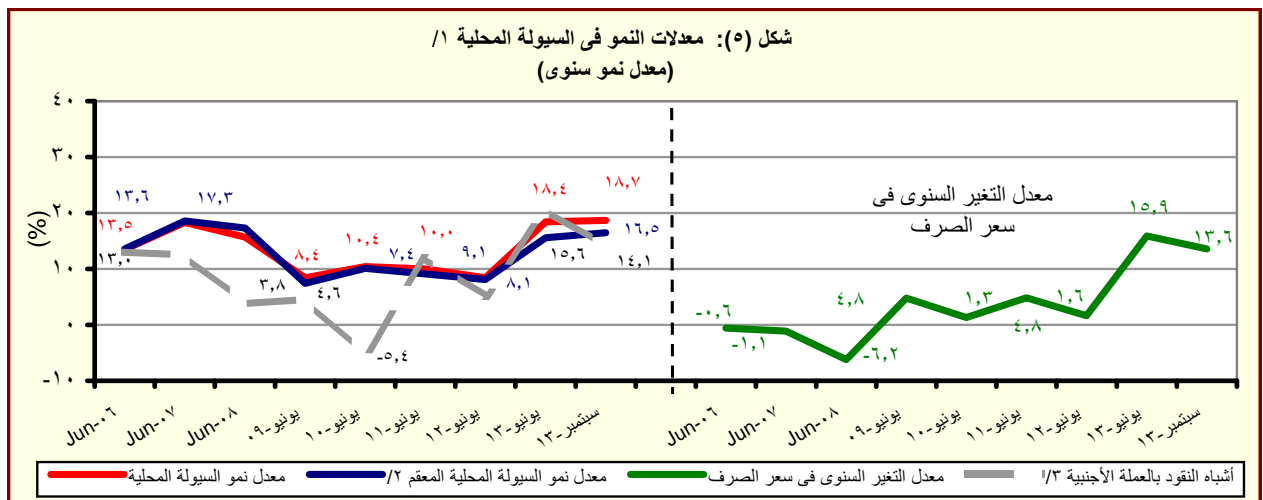
# بيان معدل.

- ١/ تتضمن النقود المتداولة خارج البنك المركزي بالإضافة إلى ودائع البنوك لدى البنك المركزي بالجنيه المصري.
- ٢/ يتضمن النقود المتداولة خارج الجهاز المصرفي بالإضافة إلى الودائع الجارية بالعملة المحلية. لا تتضمن الشيكات والحوالات تحت التحصيل.
- ٣/ تتضمن الودائع الجارية بالعملة الأجنبية والودائع غير الجارية بالعملة المحلية والأجنبية.
- ٤/ تم تفعيل إتفاقية الحساب المجدد بين البنك المركزي ووزارة المالية في يونيو ٢٠٠٨، مما أدى إلى إهلاك جزء من السندات الصادرة عن وزارة المالية لصالح البنك المركزي.
- ٥/ يتضمن المطلوبات من القطاع الخاص والقطاع العائلي.
- ٦/ لا تتضمن كل من الودائع لدى البنك المركزي والقروض الممنوحة من قبل البنك المركزي.
- ٧/ إجمالي السيولة المحلية / نقود الإحتياط.

٨/ الناتج المحلي الإجمالي / متوسط إجمالي السيولة المحلية (M٢). متوسط إجمالي السيولة المحلية =  $\frac{1}{2} [(M٢) t + (M٢) t - 1]$ .

٩/ يمثل نسبة الودائع الجارية و غير الجارية بالعملة الأجنبية إلى إجمالي السيولة المحلية. لا تتضمن كل من ودائع غير المقيمين (جزء من صافي الأصول الأجنبية) والودائع الحكومية.

١٠/ يمثل نسبة الودائع الحكومية و غير الحكومية بالعملة الأجنبية إلى إجمالي الودائع لدى البنوك. غير متضمن ودائع البنوك لدى البنك المركزي.



المصدر: البنك المركزي المصري وحسابات وزارة المالية.

١/ إجمالي السيولة المحلية تتكون من المعروض النقدي وأشباه النقود.

٢/ معدل النمو في السيولة المحلية باستخدام سعر الصرف الثابت، ويتم حسابه عن طريق تطبيق سعر الصرف السائد في نفس الفترة من العام السابق للفترة الحالية.

٣/ الودائع الجارية و غير الجارية بالعملة الأجنبية.

القسم الأول: نظرة عامة على الأداء الإقتصادي والمالي (تابع)

بيان ربع سنوي				بيان سنوي				
سبتمبر-١٣	يونيو-١٣	مارس-١٣	سبتمبر-١٢	٢٠١٣/١٢	٢٠١٢/١١	٢٠١١/١٠	٢٠١٠/٠٩	٢٠٠٩/٠٨
<b>ي- القطاع المالي والإستثمارات</b>								
إجمالي الإستثمارات المحلية (نسبة إلى الناتج المحلي الإجمالي) <sup>1/1</sup>								
--	٤,٢	٣,٣	٢,٨	١٦,٥	٢٠,٠	١٧,١	١٩,٥	١٩,٢
الإستثمارات الأجنبية المباشرة (نسبة إلى الناتج المحلي الإجمالي) <sup>1/2</sup> <sup>1/1</sup>								
٠,٤٢	٠,٦٥	٠,٤٢	٠,٤	١,١	١,٥	٠,٩	٣,١	٤,٣
<b>مؤشرات سوق المال (نهاية العام الميلادي)</b>								
مؤشر هيئة سوق المال								
--	--	--	١٠٢٦	٦٧٩	٣١٨	١٥٠٤	١٤٠١	--
معدل تذبذب مؤشر سوق المال <sup>1/3</sup>								
--	--	--	--	٣,١	٤,١	٠,٧	١,٩	--
مؤشر هيرمس								
--	--	٥١٦	٥٩٠	٤٩٥	٣٨٢	٦٦٤	٥٧٣	٤٢٧
معدل تذبذب مؤشر هيرمس <sup>1/3</sup>								
--	--	١,٠٩	٠,٩٦	١,٧٧	١,٢١	٠,٤٩	٢,٢٢	١,٤٧
رأس المال السوقي (مليار جنيه) <sup>1/٥</sup>								
٣٧٨	٣٢٢	٣٦١	٤٠٦	٣٦٢	٢٨٨	٤٨٨	٥٠٠	٤٧٤
رأس المال السوقي (نسبة إلى الناتج المحلي الإجمالي) <sup>1/١</sup>								
١٨,٤	١٨,٣	٢٠,٦	٢٣,١	٢٣,٥	١٨,٧	٣٥,٦	٤١,٤	٤٥,٤
مضاعف الربحية <sup>1/٤</sup>								
١٣,٠	١١,٠	١٢,١	١٢,٨	١١,٧	١٠,٥	١٤,٧	١٢,١	٧,٦
عائد السهم (%) <sup>1/٨</sup>								
٧,١	٨,٤	٩,٩	٨,٣	٨,٧	١٠,٤	٧,١	٧,٠	٦,٦
سندات مقيدة (مليون جنيه)								
٣٣٢,٠٧٣	٣٢٨,٠٣٠	٣٢٦,٥٥٠	٣١٠,٥٢٠	٢٤٤,٥٤١	٢٤٨,٨٦٩	٢٢٦,٧٩٩	١٣٤,٢٢٦	٧٨,٨٤١
<b>القطاع المصرفي (مليون جنيه): <sup>1/٤</sup></b>								
إجمالي الأصول								
١,٦١٩,٥٢٨	١,٥٦٣,٨٤٩	١,٥٣١,٨٨٥	١,٤١٣,٠٨٩	١,٤١٣,٠٨٩	١,٤٣٦,١٦٠	١,٢٦٩,٦٩٠	١,٤٢٠,٦٥٥	١,٠٩١,٩٩٣
إجمالي أرصدة الإقراض و الخصم								
٥٤٩,٤٦٨	٥٤٩,١٢٠	٥٣٦,٧٤٨	٥٠٨,٤٢٤	٥٠٨,٤٢٤	٥٠٦,٧٣٦	٤٧٤,١٣٩	٤٦٥,٩٩٠	٤٢٩,٩٥٧
رأس المال								
٧٢,٣٠٨	٧٢,٠٦١	٧١,٦٠٧	٧٠,٤٤٠	٧٠,٤٤٠	٦٧,٣٤٥	٥٩,٠٤٩	٤٦,٥٩٨	٤١,٥٥٠
إجمالي الودائع								
١,٢٢٦,٦٤٠	١,١٨٦,٩٨٥	١,١٤٤,٣٤٠	١,٠٤٧,٨١٥	١,٠٤٧,٨١٥	١,٠٢٣,٥١٧	٩٥٧,٠٣٧	٨٩٢,٤٩٢	٨٠٩,٦٩٤
القروض غير المنتظمة إلى إجمالي القروض								
--	--	١٠,٠	١٠,١	--	٩,٩	١٠,٥	١٣,٦	١٣,٤
<b>مؤشرات مختارة</b>								
<b>مؤشرات السيولة في الجهاز المصرفي</b>								
القروض / الودائع <sup>1/١٠</sup>								
٤٤,٧	٤٦,١	٤٦,٨	٤٨,٤	٤٨,٤	٤٩,٤	٤٩,١	٥١,٨	٥٢,٤
القروض / الأصول <sup>1/١١</sup>								
٣٣,٩	٣٥,١	٣٥,٠	٣٦,٠	٣٦,٠	٣٧,١	٣٧,٣	٣٨,٢	٣٩,٤
الأوراق المالية / الأصول <sup>1/١١</sup>								
٤٢,٠	٤١,٨	٤١,١	٤١,٠	٤١,٠	٤٠,٦	٣٧,٣	٣٣,٣	٣٠,٥
الودائع / الأصول <sup>1/١١</sup>								
٧٥,٧	٧٥,٩	٧٤,٧	٧٤,٢	٧٤,٢	٧٤,٩	٧٥,٤	٧٣,١	٧٤,١
رأس المال / الأصول <sup>1/١١</sup>								
٦,٨	٦,٩	٧,٠	٧,٠	٧,٠	٦,٨	٦,٤	٦,٢	٥,٨
مخصصات القروض / إجمالي الأصول <sup>1/١١</sup>								
٣,٩	٣,٩	٤,٠	٣,٨	٣,٨	٤,٠	٤,٣	٥,٨	٦,٤

المصادر: الهيئة العامة لسوق المال والبنك المركزي المصري.

-- بيان غير متاح.

1/ تم حساب المؤشرات الربع سنوية كنسبة من الناتج المحلي الإجمالي للعام بأكمله.

2/ صافي الإستثمارات الأجنبية المباشرة تشمل الإستثمار الاجنبي في قطاع البترول.

3/ على أساس الإنحراف المعياري للعوائد اليومية خلال شهر الدراسة. البيانات السنوية تعكس نهاية ديسمبر من كل عام.

4/ سلسلة معدلة.

5/ القيمة السوقية للأرصدة القائمة. يمثل ناتج ضرب عدد الأسهم القائمة في سعر السوق السائد.

6/ قامت وزارة التخطيط بتقدير قيمة الناتج المحلي الإجمالي لعام ٢٠١٣/٢٠١٤ بنحو ٢٠٥٠ مليار جنيه، مقارنة بناتج محلي إجمالي معدل قدره ١٧٥٣ مليار جنيه لعام ٢٠١٢/٢٠١٣.

7/ ويعرف أيضا بمعدل السعر على العائد، ويقاس بنسبة سعر السوق لكل سهم إلى أرباحه السنوية.

8/ الكويون السنوي الموزع / سعر السهم الجارى.

9/ تعكس بيانات البنوك التجارية.

10/ تتضمن القروض والودائع الحكومية وغير الحكومية، ولا تشمل ودائع البنوك لدى البنك المركزي المصري.

11/ لدى البنوك العامة في مصر، بخلاف البنك المركزي.

القسم الأول: نظرة عامة على الأداء الإقتصادي والمالي (تابع)

بيان ربع سنوي				بيان سنوي				
يوليو-سبتمبر ٢٠١٣ *	ابريل-يونيو *٢٠١٣	يناير-مارس *٢٠١٣	يوليو-سبتمبر ٢٠١٢ #	٢٠١٣/١٢ *	٢٠١٢/١١	٢٠١١/١٠	٢٠١٠/٠٩	٢٠٠٩/٠٨
<b>ك- معاملات القطاع الخارجي</b>								
<b>(مليون دولار)</b>								
١٨,٢١٣	١٥,٩٥٦	١٦,٤٩٣	١٦,٥٦٦	٦٧,٤٦٠	٦٤,٣٥٢	٦٢,٠٠٢	٥٧,٨٩٩	٥٧,٢١٧
١٧,٤٥٦	١٧,٦٥١	١٧,٣٣٦	١٧,٨٢٧	٧٣,٠٤٢	٧٤,٤٩٨	٦٨,٠٩٠	٦٢,٢١٧	٦١,٦٤١
٧,٦٨٧-	٧,٧٢٥-	٧,٠٢٨-	٧,٨١٣-	٣١,٥٤٢-	٣٤,١٣٩-	٢٧,١٠٣-	٢٥,١٢٠-	٢٥,١٧٣-
١٣٦	١,١٧٨	١,٥٧٤	١,٦٤٨	٦,٦٩٢	٥,٥٨٥	٧,٨٧٨	١٠,٣٣٩	١٢,٥٠٢
٧٥٧	١,٦٩٥-	٨٤٣-	١,٢٦١-	٥,٥٨٢-	١٠,١٤٦-	٦,٠٨٨-	٤,٣١٨-	٤,٤٢٤-
٣,٩٧٩	٥,٤١٣	٢٨	١,٥٠٠	٩,٦٨٧	١,٠٢٣	٤,١٩٩-	٨,٩٨٠	٢,٢٨٥
٣,٧٤٧	٢,٣٢٧	١,٥٣٩-	٥١٩-	٢٣٧	١١,٢٧٨-	٩,٧٥٤-	٣,٣٥٦	٣,٣٧٨-
١٨,٧٠٩	١٤,٩٣٦	١٣,٤٢٤	١٥,٠٤٣	١٤,٩٣٦	١٥,٥٣٤	٢٦,٥٦٤	٣٥,٢٢١	٣١,٣١٠
<b>صافي الإحتياطيات الدولية<sup>١</sup></b>								
<b>نسبة إلى الناتج المحلي الإجمالي<sup>٢</sup></b>								
٦,٢	٦,٣	٦,٣	٥,٧	٢٥,٢	٢٥,٠	٢٦,٣	٢٦,٥	٣٠,٣
٥,٩	٧,٠	٦,٦	٦,٢	٢٧,٣	٢٩,٠	٢٨,٩	٢٨,٤	٣٢,٦
٢,٦-	٣,١-	٢,٧-	٢,٧-	١١,٨-	١٣,٣-	١١,٥-	١١,٥-	١٣,٣-
٠,٠٥	٠,٥	٠,٦	٠,٦	٢,٥	٢,٢	٣,٣	٤,٧	٦,٦
٠,٣	٠,٧-	٠,٣-	٠,٤-	٢,١-	٣,٩-	٢,٦-	٢,٠-	٢,٣-
١,٢٧	٠,٩	٠,٥٩-	٠,٢-	٠,١	٤,٤-	٤,١-	١,٥	١,٨-
<b>نسبة إلى إجمالي المتحصلات الجارية<sup>٣</sup></b>								
١٧,٣	٢٢,٥	٢٠,٤	٢١,٦	٢١,٠	٢١,٧	٢٤,٣	٢٣,٩	٢٥,٠
١٥,٣	١٦,٠	١٨,٣	١٤,٧	١٨,٠	١٧,٦	١٩,٨	١٨,٠	١٩,٤
٥,١	١٠,٥	١٥,١	١٥,٩	١٤,٦	١٤,٨	١٧,٣	٢٠,٤	١٨,٥
٢٢,٢	٢٩,٢	٢٧,٩	٢٩,٤	٢٧,٧	٢٧,٩	٢٠,٢	١٦,٧	١٣,٥
<b>مؤشرات أخرى (%)</b>								
٤٣,٦	٤٤,٣	٤٧,٦	٤٣,٥	٤٥	٤٢	٥٠	٤٩	٥٠
١٠٤	١٣١	١٤٠	١٤١	١٤٣	١٣٧	١٥٦	١٧٨	٢١١
٤,١	٣,٢	٣,٠	٣,٣	٣,١	٣,١	٥,٩	٨,٦	٧,٥
٣٩,٨	٣٤,٥	٣٥,٠	٤٣,٣	٣٤,٦	٤٥,٢	٧٦,١	١٠٤,٨	٩٩,٦

المصدر: البنك المركزي المصري.

# أرقام معدلة من قبل البنك المركزي المصري.

\* بيان مبدئي.

١/ قد تظهر بعض الفروق في تقييم الإحتياطيات الدولية نتيجة استخدام أسعار مختلفة داخل محفظة الإحتياطي من العملات الأجنبية.

٢/ تم حساب المؤشرات الربع سنوية باستخدام بيانات الناتج المحلي الإجمالي للعام بأكمله. قامت وزارة التخطيط بتقدير قيمة الناتج المحلي الإجمالي لعام ٢٠١٤/٢٠١٣ بنحو ٢٠٥٠ مليار جنيه، مقارنة بناتج محلي إجمالي معدل قدره ١٧٣٥ مليار جنيه لعام ٢٠١٢/٢٠١٣.

٣/ بإستبعاد التحويلات الرسمية.

٤/ بعدد أشهر الواردات.

٥/ لا يشمل مديونية القطاع الخاص غير المضمونة.