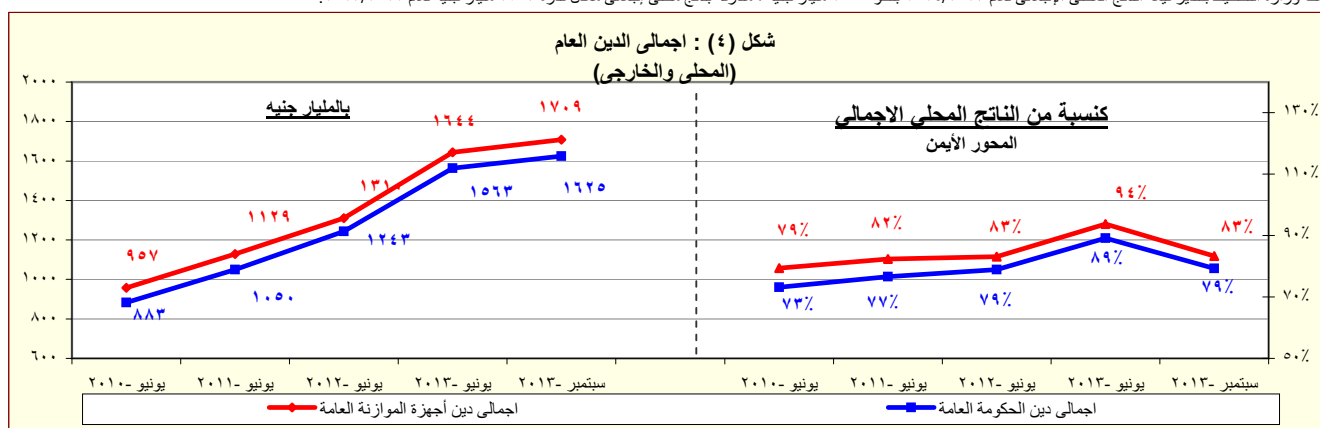


القسم الأول: نظرة عامة على الأداء الإقتصادي والمالي (تابع)

بيان ربع سنوي				بيان سنوي				
سبتمبر-٢٠١٣	مارس-٢٠١٣	ديسمبر-٢٠١٢	سبتمبر-٢٠١٢	يونيو-٢٠١٣*	يونيو-٢٠١٢	يونيو-٢٠١١	يونيو-٢٠١٠	يونيو-٢٠٠٩
<b>١- ملخص الدين العام المحلي</b>								
<b>(بالمليون جنيه، رصيد نهاية الفترة) <sup>١/</sup></b>								
١.٥٠٦.٢٥١	١.٣٨٧.٢٤٣	١.٢٩٣.٨٥١	١.٢٣٨.٦٣٨	١.٤٤٤.٣٧٠	١.١٥٥.٣١٢	٩٦٧.٢٩٠	٨٠٨.٣٨٤	٦٩٩.٦٦٧
(٢١.٦)	(٢٧.٣)	(٢٢.٣)	(٢١.٥)	(٢٥.٠)	(١٩.٤)	(١٩.٧)	(١٥.٥)	(١٦.٧)
١٩٠.٦٤٥	١٧٥.٩٢٢	١٦٧.٠٢٧	١٦٠.٢٥١	١٨٣.٢٣٠	١٦٤.٧٨٨	١٥٩.١٧٨	١٤٤.٥٦٦	١٣٧.٣٤١
(١٩.٠)	(٦.٩)	(٢.٠)	(١.٦)	(١١.٢)	(٣.٥)	(١٠.١)	(٥.٣)	(١٣.٦)
١.٣١٥.٦٠٦	١.٢١١.٣٢١	١.١٢٦.٨٢٤	١.٠٧٨.٣٨٧	١.٢٦١.١٤٠	٩٩٠.٥٢٤	٨٠٨.١١٢	٦٦٣.٨١٨	٥٦٢.٣٢٦
(٢٢.٠)	(٣١.٠)	(٢٦.٠)	(٢٥.٩)	(٢٧.٣)	(٢٢.٦)	(٢١.٧)	(١٨.٠)	(١٧.٥)
١.٤٢٢.٤٥٩	١.٣٠١.١٠٠	١.٢٠٧.٢٢٣	١.١٥٦.٤٠٤	١.٣٦٣.٦٨٦	١.٠٨٧.٩٤٥	٨٨٩.٠٤٥	٧٣٣.٣٨٧	٦١٥.٨٤٩
(٢٣.٠)	(٢٨.٢)	(٢٣.٠)	(٢٢.٨)	(٢٥.٣)	(٢٢.٤)	(٢١.٧)	(١٩.١)	(٢٠.١)
٢٠٠.٤٤٠	١٨٤.٠٤٩	١٧٥.٦١٥	١٦٨.٥٣٩	١٩١.٣٩٥	١٧٣.٢٩٢	١٦٦.٥٢٧	١٥٨.٥٣١	١٤٨.٨١١
(١٨.٩)	(٧.٠)	(٣.١)	(٠.٦)	(١٠.٤)	(٤.١)	(٥.٠)	(٦.٥)	(١٣.٦)
١.٢٢٢.٠١٩	١.١١٧.٠٥١	١.٠٣١.٦٠٧	٩٨٧.٨٦٥	١.١٧٢.٢٩١	٩١٤.٦٥٣	٧٢٢.٥١٨	٥٧٤.٨٥٦	٤٦٧.٠٣٨
(٢٣.٧)	(٣٢.٥)	(٢٧.٢)	(٢٨.٠)	(٢٧.٢)	(٢٦.٦)	(٢٥.٧)	(٢٣.١)	(٢٢.٣)
١.٤٥٨.٤٩٤	١.٣٤٢.١٦٧	١.٢٤٦.٨٧٦	١.١٩٠.٧٥٠	١.٤١٠.٦٤٣	١.١٢٩.٠٣٠	٩٣٢.٤٦٠	٧٦٩.٧٨٣	٦٤٣.٦٢٨
(٢٢.٥)	(٢٧.٥)	(٢٢.٣)	(٢١.٩)	(٢٤.٩)	(٢١.١)	(٢١.١)	(١٩.٦)	(١٩.٧)
٢١٥.٩٩٨	٢٠٩.٠٦٠	١٩٥.٢٦٣	١٨٤.٠٠٥	٢٢٠.٠٣٥	١٩٨.٠٦٦	١٩١.١١٦	١٧٠.١٧١	١٦٧.٧٣٣
(١٧.٤)	(٩.٠)	(٢.٨)	(٠.٩)	(١١.١)	(٣.٦)	(١٢.٣)	(١.٥)	(١١.٤)
١.٢٤٢.٤٩٦	١.١٣٣.١٠٧	١.٠٥١.٦١٣	١.٠٠٦.٧٤٥	١.١٩٠.٦٠٨	٩٣٠.٩٦٤	٧٤١.٣٤٤	٥٩٩.٦١٢	٤٧٥.٨٩٥
(٢٣.٤)	(٣١.٦)	(٢٦.٨)	(٢٧.٣)	(٢٧.٩)	(٢٥.٦)	(٢٣.٦)	(٢٦.٠)	(٢٣.٠)
٤٧٠.١٧	٣٨٠.٣٨٥	٣٨٠.٨٢٤	٣٤٠.٧٢٠	٤٣٠.٢٣٣	٣٤٠.٣٨٥	٣٤٠.٩٠٦	٣٣٠.٦٩٤	٣١٠.٥٣١
٢٩.٣٨٧	٢٥.٧٣٢	٢٦.١٩٠	٢٥.٤٢٩	٢٨.٤٩٠	٢٥.٥٩٤	٢٧.٠٩٢	٢٦.٢٤٩	٢٥.٨١٨
١٧.٦٣٠	١٢.٦٥٢	١٢.٦٣٤	٩.٢٩١	١٤.٧٤٤	٨.٧٩٠	٧.٨١٤	٧.٤٤٥	٥.٧١٣
<b>٢- إجمالي الدين العام المحلي</b>								
<b>(بالمليون دولار، رصيد نهاية الفترة)</b>								
٧٣.٢٣٠	١٥٨.٧٥٧	٩٠.٧٣٤	٥٣.٩٣٩	٢١٨.٢٥٧	١٤٠.٩١٦	١١٧.٢٥١	٩٨.٨٥٦	٧١.١٢٣
٦٧.٠٠٦	١٤٥.٧٤٨	٨٣.٠٣٢	٤٨.٥٩٧	٢٠٣.١٧٣	١٢٢.٣٢٢	١٠٤.٦٢٥	٨٧.٥٦٠	٥٩.٥٧٧
٦.٢٢٤	١٣.٠٠٩	٧.٧٠٢	٥.٣٤٢	١٥.٠٨٤	١٨.٥٩٤	١٢.٦٢٧	١١.٢٩٦	١١.٥٤٦
<b>٣- إجمالي الدين العام الخارجي</b>								
<b>(بالمليون جنيه، تدفقات)</b>								
٧١.١٢٣	١٥٨.٧٥٧	٩٠.٧٣٤	٥٣.٩٣٩	٢١٨.٢٥٧	١٤٠.٩١٦	١١٧.٢٥١	٩٨.٨٥٦	٧١.١٢٣
٥٩.٥٧٧	١٤٥.٧٤٨	٨٣.٠٣٢	٤٨.٥٩٧	٢٠٣.١٧٣	١٢٢.٣٢٢	١٠٤.٦٢٥	٨٧.٥٦٠	٥٩.٥٧٧
١١.٥٤٦	١٣.٠٠٩	٧.٧٠٢	٥.٣٤٢	١٥.٠٨٤	١٨.٥٩٤	١٢.٦٢٧	١١.٢٩٦	١١.٥٤٦
<b>٤- ملاحظات (نسبة إلى الناتج المحلي الإجمالي) <sup>١/٥</sup></b>								
%٧٣,٥	%٧٩,١	%٧٣,٨	%٧٠,٦	%٨٢,٤	%٧٣,٣	%٧٠,٥	%٦٧,٠	%٦٧,١
%٦٤,٢	%٦٩,١	%٦٤,٣	%٦١,٥	%٧١,٩	%٦٢,٩	%٥٨,٩	%٥٥,٠	%٥٤,٠
%٦٩,٤	%٧٤,٢	%٦٨,٩	%٦٦,٠	%٧٧,٨	%٦٩,١	%٦٤,٨	%٦٠,٨	%٥٩,١
%٥٩,٦	%٦٣,٧	%٥٨,٨	%٥٦,٣	%٦٦,٩	%٥٨,١	%٥٢,٧	%٤٧,٦	%٤٤,٨
%٧١,١	%٧٦,٦	%٧١,١	%٦٧,٩	%٨٠,٥	%٧١,٧	%٦٨,٠	%٦٣,٨	%٦١,٨
%٦٠,٦	%٦٤,٦	%٦٠,٠	%٥٧,٤	%٦٧,٩	%٥٩,١	%٥٤,١	%٤٩,٧	%٤٥,٧
%١٥,٨	%١٤,٩	%١٤,٠	%١٢,٠	%١٧,٣	%١٣,٢	%١٥,٢	%١٥,٩	%١٦,٩
%٩,٩	%١٠,٠	%٩,٤	%٨,٨	%١١,٤	%٩,٨	%١١,٨	%١٢,٤	%١٣,٨

المصدر: وزارة المالية والبنك المركزي المصري.  
( ) معدل النمو عن العام السابق.  
\* بيان مبدئي، خاضع للمراجعة.

- ١/ تعكس البيانات رصيد الدين المحلي ثلاث مستويات تجميعية هي: الدين المحلي لأجهزة الموازنة العامة، الدين المحلي للمجموع للحكومة العامة، والدين العام المحلي المجمع. يشمل الدين المحلي لأجهزة الموازنة العامة أرصدة الدين المستحقة على وحدات الجهاز الإداري، وحدات الإدارة المحلية، والهيئات الخدمية. ويتضمن الدين المحلي للحكومة العامة أرصدة الدين المجمع المستحق على أجهزة الموازنة العامة للدولة وبنك الإستثمار القومي وصناديق التأمين الإجتماعي. أما عن الدين العام المحلي فيشمل أرصدة الدين المحلي المجمع لكل من الحكومة العامة والهيئات الاقتصادية.
- ٢/ يمثل المديونية المستحقة على أجهزة الموازنة العامة (وحدات الجهاز الإداري، وحدات الإدارة المحلية، والهيئات الخدمية).
- ٣/ يمثل رصيد الدين المجمع المستحق على أجهزة الموازنة العامة للدولة وبنك الإستثمار القومي وصناديق التأمين الإجتماعي بعد إستبعاد المديونيات والعلاقات الداخلية فيما بين القطاعات الثلاثة والتي تتمثل في إقتراض أجهزة الموازنة العامة من بنك الإستثمار القومي، سندات وزارة المالية لدى صناديق التأمين الإجتماعي وبنك الإستثمار القومي، سندات صناديق التأمين الإجتماعي وأخيراً إقتراض بنك الإستثمار القومي من صناديق التأمين الإجتماعي.
- ٤/ يمثل رصيد الدين المجمع المستحق على الحكومة العامة والهيئات الاقتصادية بعد إستبعاد إقتراض الهيئات الاقتصادية من بنك الإستثمار القومي، وإقتراض أجهزة الموازنة من الهيئات الاقتصادية.
- ٥/ ودائع الحكومة العامة والهيئات الاقتصادية بعد إستبعاد ودائع صناديق التأمين الإجتماعي وإقتراض قطاع الموازنة من الهيئات الاقتصادية.
- ٦/ البيان الربع سنوي لخدمة الدين الحكومي يعكس التدفقات التراكمية لخدمة الدين منذ بداية العام المالي.
- ٧/ قامت وزارة التخطيط بتقدير قيمة الناتج المحلي الإجمالي لعام ٢٠١٣/٢٠١٢ بنحو ٢٠٥٠ مليار جنيه، مقارنة بناتج محلي إجمالي معدل قدره ١٧٥٣ مليار جنيه لعام ٢٠١٢/٢٠١٣.



المصدر: وزارة المالية - البنك المركزي المصري.  
\* بيان مبدئي