

القسم الأول: نظرة عامة على الأداء الإقتصادي والمالي (تابع)

يوليو-نوفمبر ٢٠١٤/١٣	٢٠١٤/١٣ <sup>١/</sup>	٢٠١٣/١٢ <sup>*</sup>	٢٠١٢/١١	٢٠١١/١٠	٢٠١٠/٠٩	٢٠٠٩/٠٨	٢٠٠٨/٠٧
	موازنة	ختامى مبدئى	فقطى				
<b>٥- مؤشرات المالية العامة<sup>١/</sup></b>							
<b>١- قطاع الموازنة العامة (بالمليون جنيه)<sup>٢/</sup></b>							
١٢٦,٧٥٠	٥٠٥,٤٩٩	٣٥٠,٣٢٢	٣٠٣,٦٢٢	٢٦٥,٢٨٦	٢٦٨,١١٤	٢٨٢,٥٠٥	٢٢١,٤٠٤
١٩٠,٧٥٠	٦٨٩,٣٢٧	٥٨٨,١٨٨	٤٧٠,٩٩٢	٤٠١,٨٦٦	٣٦٥,٩٨٧	٣٥١,٥٠٠	٢٨٢,٢٩٠
٥,٦٦٦	٣,٩٩٩	٩٢,٧٢٤	٦٢,٢٦٤	٤٩,٣٨٣	٢٥,٧٠٥	١٩,٠١٦	١٠,٥٩٤
٦٤,٠٠٠	١٨٣,٨٢٨	٢٣٧,٨٦٥	١٦٧,٣٧٠	١٣٦,٥٨٠	٩٧,٨٧٢	٦٨,٩٩٥	٦٠,٨٨٦
٦٥,٩٥٠	١٨٦,٠٤٥	٢٣٩,٧١٩	١٦٦,٧٠٥	١٣٤,٤٦٠	٩٨,٠٣٨	٧١,٨٦٦	٦١,١٢٢
<b>٢- قطاع الموازنة العامة<sup>٢/</sup> (معدل نمو سنوى)</b>							
١٦.٨	٢٧.٠	١٥.٤	١٤.٥	-١.١	-٥.١	٢٧.٦	٢٢.٩
-١٣.٤	٣٤.٤	٢١.١	٨.٠	١٢.٧	٤.٥	١٩.٠	٢٠.٠
٩٧.٨	١٢.٠	٣.١	٣١.٤	-٢٥.٠	-١٨.٢	٤١.٧	٢٧.٨
١.٥	١٠.٩	٢٤.٩	١٧.٢	٩.٨	٤.١	٢٤.٥	٢٧.١
٢٦.٠	١٩.١	١٦.٤	٢٧.٦	١٢.٨	١٢.١	٢١.٢	٢٠.٥
١٧.٠	٢٠.٤	٤٠.٧	٢٢.٨	١٧.٦	٣٧.٠	٤.٥	٥.٩
<b>٣- قطاع الحكومة العامة (مليون جنيه)<sup>١/</sup></b>							
--	--	--	٣٤٨٨٦٤	٣٠٢,٠١٠	٣٠٣,٣٧٤	٢٨٨,٥٤٤	٢٤٨,٨٣٤
--	--	--	٥١٦٤٢٢	٤٤٠,٤١١	٣٩٦,٦٩٣	٣٥٦,٩٤٢	٣٠٥,٧٩٤
--	--	--	١٦٥٦٩٢	١٣٤,١٣٨	٩٨,٧٩٦	٧٢,٣٧٨	٦٧,٥٦٣
<b>٤ - نسبة إلى الناتج المحلى الإجمالى<sup>١/</sup></b>							
<b>قطاع الموازنة العامة<sup>٢/</sup></b>							
٦.٢	٢٤.٧	٢٠.٠	١٩.٣	١٩.٣	٢٢.٢	٢٧.١	٢٤.٧
٣.٣	١٧.٥	١٤.٣	١٣.٢	١٤.٠	١٤.١	١٥.٧	١٥.٣
٢.٨	٧.٢	٥.٧	٦.١	٥.٣	٨.١	١١.٤	٩.٤
٩.٣	٣٣.٦	٣٣.٥	٢٩.٩	٢٩.٣	٣٠.٣	٣٣.٧	٣١.٥
٣.٣	٨.٣	٨.٢	٧.٨	٧.٠	٧.١	٧.٣	٧.٠
٢.٩	٨.٩	٨.٤	٦.٦	٦.٢	٦.٠	٥.١	٥.٦
٠.٣	٠.٢	٥.٣	٤.٠	٣.٦	٢.١	١.٨	١.٢
٣.١	٩.٠	١٣.٦	١٠.٦	١٠.٠	٨.١	٦.٦	٦.٨
٣.٢	٩.١	١٣.٧	١٠.٦	٩.٨	٨.١	٦.٩	٦.٨
<b>الحكومة العامة<sup>١/</sup></b>							
--	--	--	٤.٦	٤.٢	٣.٠	٢.٧	٣.٠
--	--	--	١٠.٥	٩.٨	٨.٢	٦.٩	٧.٥

المصدر: وزارة المالية

-- بيان غير متاح.

\* بيان مبدئى، أرقام معدلة.

١/ تعكس بيانات الموازنة وفقاً للقانون رقم ١٩ لشهر يونيو عام ٢٠١٣، والتي تتضمن أثر الإجراءات الإصلاحية على جانبي الإيرادات والمصروفات. إلا أنها لا تشمل مبلغ ٢٩.٧ مليار جنيه قيمة الإعتماد الإضافى الذى تم إقراره بموجب القانون رقم ١٠٥ لشهر أكتوبر عام ٢٠١٣. وتجدر الإشارة إلى أن هذا الإعتماد الإضافى ليس له تأثير على العجز الكلى للموازنة العامة نتيجة زيادة المصروفات والإيرادات بنفس المبلغ.

٢/ تم إعادة تبويب فليكات الموازنة العامة لتتفق مع معايير صندوق النقد الدولى والمعروفة بـ GFS ٢٠٠١ (على أساس نقدى).

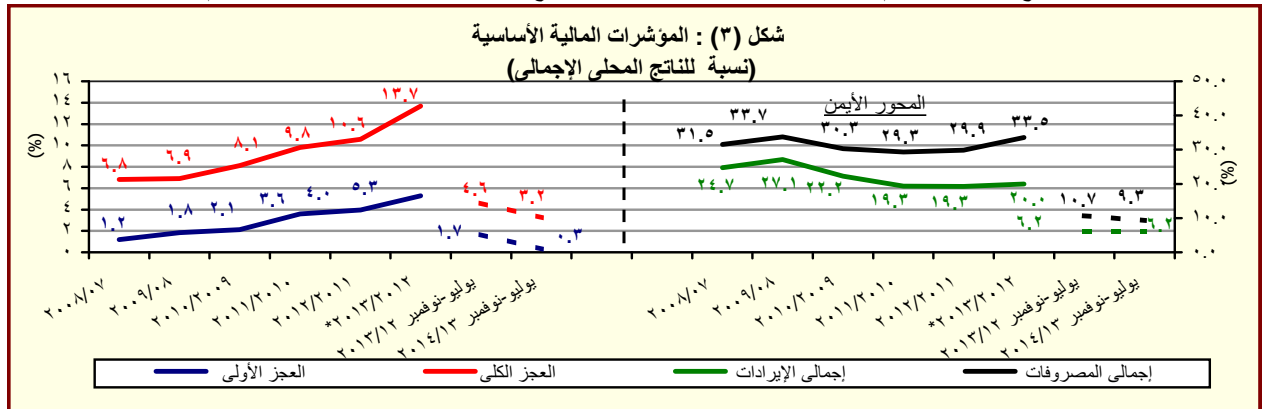
٣/ يشمل قطاع موازنة الجهاز الإدارى والمحليات، والهيئات الخدمية العامة.

٤/ العجز الكلى مخصوماً منه الفوائد المدفوعة.

٥/ العجز الكلى بدون صافى حيازة الأصول المالية.

٦/ يشمل المعاملات المالية لكل من أجهزة الموازنة العامة، وبنك الإستثمار القومى، وصناديق التأمين والمعاشات، ومع مراعاة إستبعاد كافة المعاملات البيئية للجهات الثلاث لمنع ازدواجية الحساب.

٧/ قامت وزارة التخطيط بتقدير قيمة الناتج المحلى الإجمالى لعام ٢٠١٣/٢٠١٤ بنحو ٢٠٥٠ مليار جنيه، مقارنة بناتج محلى إجمالى قدره ١٧٥٣.٣ مليار جنيه لعام ٢٠١٣/٢٠١٢.



المصدر: وزارة المالية

\* بيان مبدئى، أرقام معدلة.