

القسم الثامن

معاملات القطاع الخارجى

جدول (٣٨)	ميزان المدفوعات – ميزان المعاملات الجارية (بيان سنوى)-----٦٥
جدول (٣٩)	ميزان المدفوعات – ميزان المعاملات الرأسمالية (بيان سنوى)-----٦٦
جدول (٤٠)	ميزان المدفوعات – ميزان المعاملات الجارية (بيان ربع سنوى)-----٦٧
جدول (٤١)	ميزان المدفوعات – ميزان المعاملات الرأسمالية (بيان ربع سنوى)-----٦٨
جدول (٤٢)	مؤشرات قياس أداء معاملات القطاع الخارجى-----٦٩
جدول (٤٣)	بيانات التجارة الخارجية : الميزان التجارى طبقاً للتصنيف الوظيفى للأمم المتحدة-----٧٠
جدول (٤٤)	بيانات التجارة الخارجية : الصادرات طبقاً للتصنيف الوظيفى للأمم المتحدة-----٧١
جدول (٤٥)	بيانات التجارة الخارجية : الواردات طبقاً للتصنيف الوظيفى للأمم المتحدة-----٧٢
جدول (٤٦)	حصيلة الصادرات البترولية-----٧٣
جدول (٤٧)	أهم مؤشرات قطاع السياحة-----٧٣
جدول (٤٨)	حركة الملاحة فى قناة السويس-----٧٣
جدول (٤٩)	الصادرات حسب التوزيع الجغرافى-----٧٣

جدول (٣٨): ميزان المدفوعات - ميزان المعاملات الجارية
بيان سنوي

(مليون دولار)

*٢٠١٣/٢٠١٢	# ٢٠١٢/٢٠١١	٢٠١١/٢٠١٠	٢٠١٠/٢٠٠٩	٢٠٠٩/٢٠٠٨	٢٠٠٨/٢٠٠٧	
٣١,٥٤٢-	٣٤,١٣٩-	٢٧,١٠٣-	٢٥,١٢٠-	٢٥,١٧٣-	٢٣,٤١٥-	الميزان التجاري ^١
٢٥,٩٧١	٢٥,٠٧٢	٢٦,٩٩٣	٢٣,٨٧٣	٢٥,١٦٩	٢٩,٣٥٦	الصادرات
١٢,٠٠٦	١١,٢٢٥	١٢,١٣٦	١٠,٢٥٩	١١,٠٠٥	١٤,٤٧٣	بترولى
١٣,٩٦٥	١٣,٨٤٧	١٤,٨٥٧	١٣,٦١٥	١٤,١٦٤	١٤,٨٨٣	غير بترولى
٥٧,٥١٣-	٥٩,٢١١-	٥٤,٠٩٦-	٤٨,٩٩٣-	٥٠,٣٤٢-	٥٢,٧٧١-	الواردات
١٢,٤٩٦-	١١,٧٧٥-	٩,٢٦٢-	٥,١٦١-	٧,٠٣٢-	٩,٥٦١-	بترولى
٤٥,٠١٨-	٤٧,٤٣٦-	٤٤,٨٣٤-	٤٣,٨٣٢-	٤٣,٣١٠-	٤٣,٢١٠-	غير بترولى
٦,٦٩٢	٥,٥٨٥	٧,٨٧٨	١٠,٣٣٩	١٢,٥٠٢	١٤,٩٦٦	الخدمات (صافى)
٢٢,٢٢١	٢٠,٨٧٢	٢١,٨٧٣	٢٣,٥٦٣	٢٣,٨٠١	٢٧,٢١١	المتحصلات
٩,١٨٨	٨,٥٨٥	٨,٠٦٩	٧,٢١٧	٧,٤٨١	٧,٥٦٠	النقل
٥,٠٣٢	٥,٢٠٨	٥,٠٥٣	٤,٥١٧	٤,٧٢١	٥,١٥٥	ومنه: قناة السويس
٩,٧٤٨	٩,٤١٩	١٠,٥٨٩	١١,٥٩١	١٠,٤٨٨	١٠,٨٢٧	السياحة والسفر
١٩٨	٢٤٦	٤١٩	٨٢٩	١,٩٣٧	٣,٢٨٩	دخل الاستثمار
٤٣٨	٢٧٦	١١٨	٢١٨	٢٥٣	١٨٨	خدمات حكومية
٢,٦٥٠	٢,٣٤٦	٢,٦٧٩	٣,٧٠٨	٣,٦٤٣	٥,٣٤٧	متحصلات أخرى
١٥,٥٢٩	١٥,٢٨٨	١٣,٩٩٥	١٣,٢٢٤	١١,٢٩٩	١٢,٢٤٥	المدفوعات
١,٦٥٩	١,٣٧٥	١,٣٨٥	١,٢٣٠	١,٤٩٢	١,٦٢٠	النقل
٢,٩٢٩	٢,٤٩٨	٢,١١٣	٢,٣٢٨	٢,٧٣٩	٢,٨٩٥	السياحة والسفر
٥,٩٤٨	٦,٧٢٦	٦,٤٦٨	٥,١٩٤	١,٧٨٣	١,٩٣٠	مدفوعات عن الاستثمار
٥٥٦	٥٣٥	٥٥٤	٥٥٤	٦٢١	٦٧٥	ومنه: فوائد مدفوعة
١,٢٤٤	١,١٥٢	١,١٠٦	١,٥٣٥	١,١٨٢	١,٣١٤	المدفوعات الحكومية
٣,٧٥٠	٣,٥٣٨	٢,٩٢٢	٢,٩٣٩	٤,١٠٢	٤,٤٨٦	مدفوعات أخرى
٢٤,٨٥٠-	٢٨,٥٥٤-	١٩,٢٢٥-	١٤,٧٨١-	١٢,٦٧١-	٨,٤٤٩-	السلع والخدمات (صافى)
١٩,٢٦٨	١٨,٤٠٨	١٣,١٣٧	١٠,٤٦٣	٨,٢٤٧	٩,٣٣٨	التحويلات (صافى)
٨٣٦	٦٣٢	٧٥٣	٩٥٤	٦١٤	٩٦١	التحويلات الرسمية (صافى)
١٨,٤٣٢	١٧,٧٧٦	١٢,٣٨٤	٩,٥٠٩	٧,٦٣٢	٨,٣٧٧	التحويلات الخاصة (صافى)
٥,٥٨٢-	١٠,١٤٦-	٦,٠٨٨-	٤,٣١٨-	٤,٤٢٤-	٨٨٨	الميزان الجارى

المصدر: البنك المركزى المصرى.

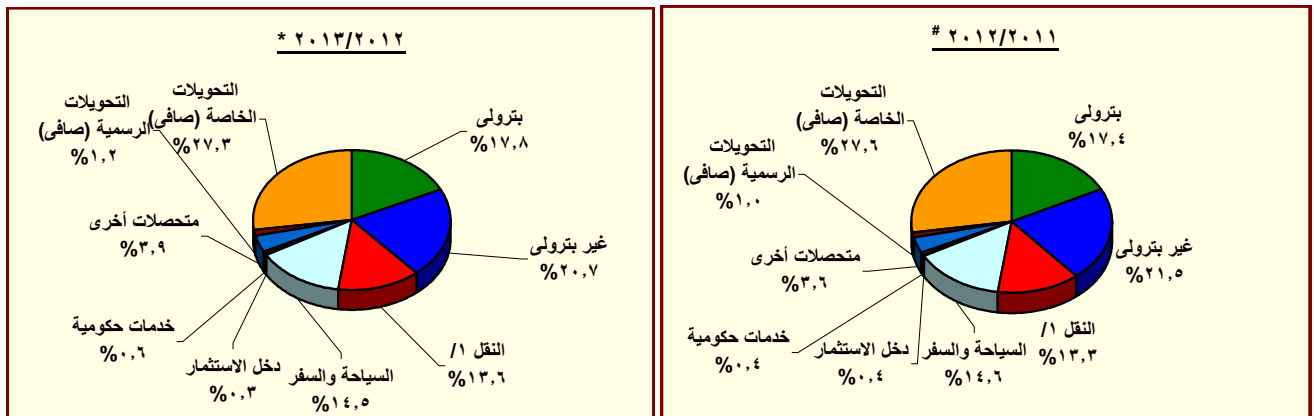
* مبدئى.

أرقام معدلة من قبل البنك المركزى المصرى.

١/ يتضمن صادرات و واردات المناطق الحرة.

ملحوظة: بيانات التجارة فى هذا الجدول تم تجميعها من مصادر الجهاز المصرفى طبقاً للتدفقات النقدية. وقد تختلف هذه البيانات عن البيانات المجمعة لدى الجهاز المركزى للتعبئة العامة والإحصاء والمبنية على أساس التدفقات السلعية وفقاً لسجلات مصلحة الجمارك.

شكل (٢٣): توزيع متحصلات ميزان المعاملات الجارية



المصدر: البنك المركزى المصرى.

* مبدئى.

١/ يتضمن متحصلات قناة السويس.

جدول (٣٩): ميزان المدفوعات (تابع) - ميزان المعاملات الرأسمالية

بيان سنوى

(مليون دولار)

*٢٠١٣/٢٠١٢	# ٢٠١٢/٢٠١١	٢٠١١/٢٠١٠	٢٠١٠/٢٠٠٩	٢٠٠٩/٢٠٠٨	٢٠٠٨/٢٠٠٧	
٩,٦٨٧	١,٠٢٣	٤,١٩٩-	٨,٩٨٠	٢,٢٨٥	٧,٥٥٨	ميزان المعاملات الرأسمالية
٨٧-	٩٦-	٣٢-	٣٦-	٣-	٢	الحساب الرأسمالى
٩,٧٧٤	١,١١٩	٤,١٦٦-	٩,٠١٦	٢,٢٨٧	٧,٥٥٥	الحساب المالى
١٨٤-	٢٤٩-	٩٥٨-	٩٧٧-	١,٣٤١-	١,١١٣-	تدفقات الاستثمار فى الخارج
٣,٠٠٥	٣,٩٨٢	٢,١٨٩	٦,٧٥٨	٨,١١٣	١٣,٢٣٧	تدفقات الاستثمارات المباشرة فى مصر (صافى) ^١
٢٢	١٤٩-	١١٨-	٥٢٢-	٤١١-	٩٦٠-	استثمارات محفظة الأوراق المالية للخارج
١,٤٤٧٧	٥,٠٢٥-	٢,٥٥١-	٧,٨٧٩	٩,٢١١-	١,٣٧٤-	صافى تدفقات محفظة الأوراق المالية فى مصر ^٢
٢,٢٥٨	٨٠	٢١١	١,٣٥٧	١,٠١٣-	٧٧٥	و منها السندات ^٣
٥,٤٥٣	٢,٥٦٠	٢,٧٢٨-	٤,١٢٣-	٥,١٣٦	٢,٢٣٦-	صافى الاستثمارات الأخرى
٥٧٩	٢٤٦	١,٥٠١	٣,٠٠٤	١,٢٥٢	١,١٧٨	صافى الاقتراض
١٨٤	٣١٠-	٨٢٩-	٨٠	١٢٢	٦٥٨-	القروض المتوسطة وطويلة الأجل
٢,١٦٩	١,٦٣٧	١,١٤٨	١,٨٣٥	٢,٠١٠	١,٠٠٩	المستخدم
١,٩٨٥-	١,٩٤٧-	١,٩٧٧-	١,٧٥٥-	١,٨٨٩-	١,٦٦٦-	السداد
٤٧-	٧-	٦٣-	١٢	٤٢٩-	١٤٤-	تسهيلات موردين ومشتريين متوسطة الأجل
٢٤٢	٧٨	٧٣	١٠٣	٦٠	٢٠	المستخدم
٢٨٩-	٨٥-	١٣٦-	٩٢-	٤٨٩-	١٦٤-	السداد
٤٤٢	٥٦٣	٢,٣٩٣	٢,٩١٣	١,٥٥٩	١,٩٧٩	صافى تسهيلات موردين ومشتريين قصيرة الأجل
٨٥٨-	١,١٦٣	٣,٤٢٧-	٩,٦٦٩-	٣,٧٤٤	٤,٤٠٣-	أصول أخرى
١٠-	٢٨	٦٤-	٤١-	٤٩	٤٨-	البنك المركزى المصرى
٢,٠٦١	٤,٣٦٦	١,٦٠٩-	٢,٠٧٣-	٨,٣١٤	٢,٤٨٦-	البنوك الأخرى
٢,٩٠٩-	٣,٢٣٠-	١,٧٥٤-	٧,٥٥٥-	٤,٦١٩-	١,٨٦٨-	أخرى
٥,٧٣٢	١,١٥١	٨٠٢-	٢,٥٤٢	١٤٠	٩٨٩	خصوم أخرى
٦,٤٥٣	١,١٦٩	٤٤-	١,١٨٧	٦	٠	البنك المركزى المصرى
٧٢١-	١٨-	٧٥٨-	١,٣٥٥	١٣٤	٩٨٩	البنوك الأخرى
٣,٨٦٨-	٢,١٥٥-	٥٣٣	١,٣٠٦-	١,٢٣٨-	٣,٠٢٥-	السهم والخطأ (صافى)
٢٣٧	١١,٢٧٨-	٩,٧٥٤-	٣,٣٥٦	٣,٣٧٨-	٥,٤٢٠	الميزان الكلى

المصدر: البنك المركزى المصرى.

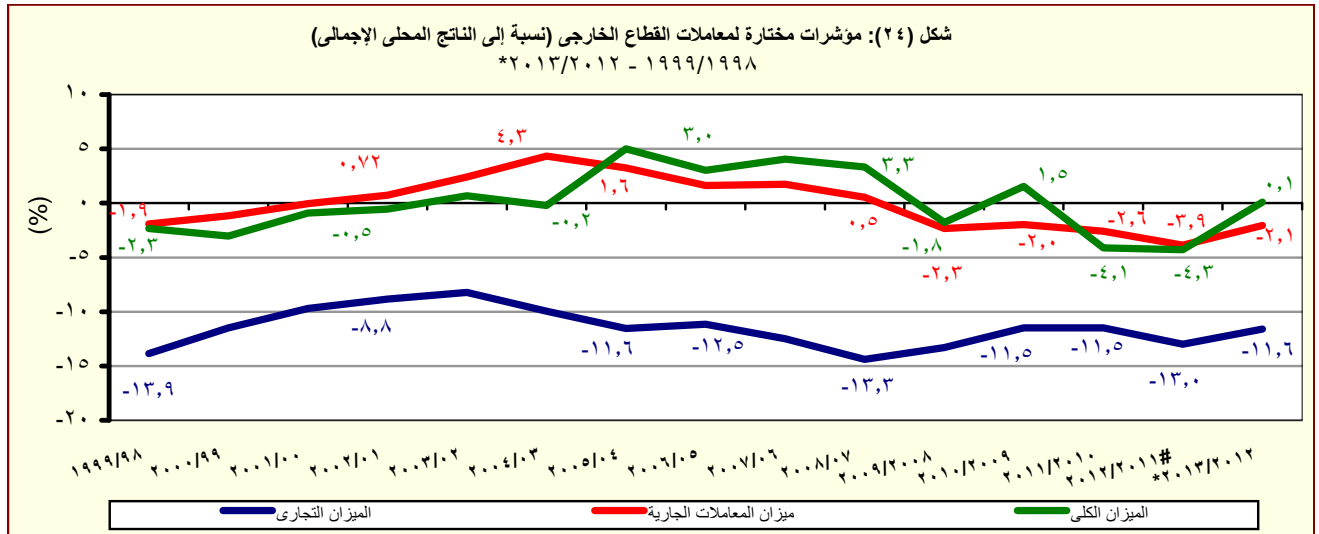
* مبدئى.

أرقام معدلة من البنك المركزى.

١/ تتضمن استثمارات أجنبية مباشرة فى قطاع البترول منذ الربع الأول من العام المالى ٢٠٠٥/٠٤.

٢/ تتضمن ٢٠٠٨/٠٧ سندات بالجنيه المصرى (تدفقات للداخل)، و صافى تعاملات الأجانب فى أذون الخزانة المصرية (تدفقات للداخل)، بالإضافة إلى صافى تعاملات الأجانب فى شهادات الإيداع المصرية (تدفقات للخارج).

٣/ بدءاً من نوفمبر ٢٠٠٣، قام البنك المركزى المصرى بتغيير التقييم الخاص بالسندات الدولارية السيادية (أصدرت فى يوليو ٢٠٠١ بقيمة ١,٥ مليار دولار) لتوضع تحت بند صافى استثمارات المحافظ فى مصر بدلاً من صافى الاقتراض كما كان متبع فى السابق. قيم السندات عالية غير متضمنة تلك المملوكة من قبل المؤسسات المقيمة داخل مصر.



المصدر: البنك المركزى المصرى.

* مبدئى.

جدول (٤٠): ميزان المدفوعات - ميزان المعاملات الجارية

بيان ربع سنوى

(مليون دولار)

*٢٠١٣/٢٠١٢				#٢٠١٢/٢٠١١						
الربع الرابع ^١	الربع الثالث	الربع الثانى	الربع الاول	الربع الرابع [#]	الربع الثالث	الربع الثانى	الربع الاول	الربع الرابع	الربع الثالث	
٧,٧٢٥-	٧,٠٢٨-	٩,٩١٠-	٦,٨٨٠-	٩,٦٦٤-	٨,٨٧٧-	٧,٧٧٥-	٧,٨٢٣-	٦,٤٢٩-	٦,١٩١-	الميزان التجارى ^١
٦,١٥٢	٦,٣٧٢	٦,٤٩٩	٦,٩٤٨	٥,٩٥١	٥,٥٣٢	٦,٨٢٤	٦,٧٦٥	٨,٠٨١	٦,٢٤٣	الصادرات
٢,٥٥٩	٣,٠١٥	٣,٠٦٠	٣,٣٧٣	٢,٣٧٤	٢,١١٢	٣,٥٠٦	٣,٢٣٤	٣,٨٧٤	٢,٨٣٢	بترولى
٣,٥٩٣	٣,٣٥٧	٣,٤٤٠	٣,٥٧٥	٣,٥٧٨	٣,٤٢٠	٣,٣١٨	٣,٥٣١	٤,٢٠٧	٣,٤١٢	غير بترولى
١٣,٨٧٧-	١٣,٤٠٠-	١٦,٤٠٩-	١٣,٨٢٨-	١٥,٦١٥-	١٤,٤٠٩-	١٤,٥٩٩-	١٤,٥٨٨-	١٤,٥١١-	١٢,٤٣٤-	الواردات
٢,٨٩٨-	٢,٨٩٤-	٣,٧٨٨-	٢,٩١٥-	٣,٥١٣-	٢,٨٧٧-	٢,٥١٢-	٢,٨٧٣-	٢,٨٦٧-	٢,٣٠١-	بترولى
١٠,٩٧٨-	١٠,٥٠٦-	١٢,٦٢١-	١٠,٩١٣-	١٢,١٠٢-	١١,٥٣٣-	١٢,٠٨٦-	١١,٧١٥-	١١,٦٤٤-	١٠,١٣٤-	غير بترولى
١,١٧٨	١,٥٧٤	٢,٢٤٣	١,٦٩٧	١,٥٢٥	٩٣٧	١,٥٠١	١,٦٢٢	١,٠٣٠	١,٢٦٥	الخدمات (صافى)
٤,٩٥٣	٥,٥٠٩	٦,١١٢	٥,٦٤٧	٥,٢٦٥	٤,٩٧٥	٥,٢٢١	٥,٤١١	٤,٦١٣	٤,٢١٢	المتحصلات
٢,٤٩٤	٢,١١١	٢,٣٤٥	٢,٢٣٧	٢,١٤١	٢,١٤٤	٢,٢٢٤	٢,٠٧٦	٢,٠٥١	١,٨٤٨	النقل
١,٢٥٦	١,١٤٥	١,٣٤٣	١,٢٨٨	١,٢٧٩	١,٢٤٦	١,٣٢٣	١,٣٦٠	١,٣١٦	١,٢٣٠	ومنه : قناة السويس
١,٦٧٢	٢,٤٩٤	٢,٩٤٢	٢,٦٤٠	٢,٣٣٥	٢,٠٢٣	٢,٣٦٠	٢,٧٠٢	١,٨٥٤	١,٧٩٢	السياحة والسفر
٥٨	٤٤	٣٩	٥٧	٨١	٥٥	٥٤	٥٦	١٢٢	٨٥	دخل الاستثمار
٩٠	١٣٢	١٣٤	٨١	٨١	١٣٥	٤٢	١٩	٢٨	٢٠	خدمات حكومية
٦٤٠	٧٢٨	٦٥٠	٦٣٢	٦٢٨	٦١٨	٥٤١	٥٥٨	٥٥٨	٤٦٦	متحصلات أخرى
٣,٧٧٥	٣,٩٣٥	٣,٨٦٩	٣,٩٥٠	٣,٧٤٠	٤,٠٣٨	٣,٧٢٠	٣,٧٩٠	٣,٥٨٣	٢,٩٤٨	المدفوعات
٣٩٦	٣٨٤	٤٤٤	٤٣٥	٤٢٠	٣٥٧	٢٨٦	٣١٢	٣٢٣	٢٢٤	النقل
٨٢٦	٦٦٥	٧١٥	٧٢٤	٥٨٦	٥٩٤	٦٩١	٦٢٧	٤٩٣	٣٩٢	السياحة والسفر
١,٣٩٥	١,٥٥٥	١,٣٧٤	١,٦٢٥	١,٦٦٩	١,٨٥٢	١,٤١٩	١,٧٨٥	١,٨٥٦	١,٥٧٤	مدفوعات عن الاستثمار
٨٢	٢١٣	٨٥	١٧٦	٨٨	١٧٧	٨٢	١٨٧	٩١	١٨٣	ومنه : فوائد مدفوعة
٣٦٢	٥٠٩	١٥٧	٢١٦	٢٣٦	٢٨٥	٣١٠	٣٢١	١٤٥	١٦٥	المدفوعات الحكومية
٧٩٦	٨٢٣	١,١٨٠	٩٥١	٨٢٩	٩٥٠	١,٠١٤	٧٤٤	٧٦٧	٥٩٣	مدفوعات أخرى
٦,٥٤٦-	٥,٤٥٥-	٧,٦٦٧-	٥,١٨٢-	٨,١٣٩-	٧,٩٣٩-	٦,٢٧٤-	٦,٢٠٢-	٥,٤٠٠-	٤,٩٢٧-	السلع والخدمات (صافى)
٤,٨٥١	٤,٦١٢	٤,٩٠٢	٤,٩٠٣	٥,٠٧١	٤,٩١٥	٤,٣٩٥	٤,٠٢٦	٣,٩٧١	٢,٨٢٩	التحويلات (صافى)
١٩٦	١٠	٥٨٩	٤٠	٦٦	٤٤	٥٠٧	١٦	٥٣٢	٥٤	التحويلات الرسمية (صافى)
٤,٦٥٥	٤,٦٠٢	٤,٣١٣	٤,٨٦٣	٥,٠٠٦	٤,٨٧١	٣,٨٨٩	٤,٠١١	٣,٤٣٩	٢,٧٧٥	التحويلات الخاصة (صافى)
١,٦٩٥-	٨٤٣-	٢,٧٦٥-	٢٧٩-	٣,٠٦٨-	٣,٠٢٥-	١,٨٧٩-	٢,١٧٥-	١,٤٢٩-	٢,٠٩٨-	الميزان الجارى

المصدر : البنك المركزى المصرى.

* مبدئى.

أرقام معدلة من قبل البنك المركزى

١/ تم تقدير البيانات الخاصة بالربع الرابع ابريل - يونيو ٢٠١٣/٢٠١٢ كمحصلة الفارق بين بيانات الفترة يوليو - مارس ٢٠١٣/٢٠١٢ والعام المالى ٢٠١٣/٢٠١٢.

٢ / يتضمن صادرات و واردات المناطق الحرة.

ملحوظة : بيانات التجارة فى هذا الجدول تم تجميعها من مصادر الجهاز المصرفى طبقاً للتدفقات النقدية. وقد تختلف هذه البيانات عن البيانات المجمعة لدى الجهاز المركزى للتعينة العامة والإحصاء والمبنية على أساس التدفقات السلعية وفقاً لسجلات مصلحة الجمارك .

جدول (٤١): ميزان المدفوعات (تابع) - ميزان المعاملات الرأسمالية
بيان ربع سنوى

(مليون دولار)

*٢٠١٣/٢٠١٢				#٢٠١٢/٢٠١١				٢٠١١/٢٠١٠		
الربع الرابع ^{١/}	الربع الثالث	الربع الثانى	الربع الاول	الربع الرابع #	الربع الثالث	الربع الثانى	الربع الاول	الربع الرابع	الربع الثالث	
٥,٤١٣	٢٨	٣,٨٠٢	٤٤٤	٣,٧٤٣	-٣٠٩	-٢,٩١٤	٥٠٢	-٢,٩٦١	-٤,٤٩٧	ميزان المعاملات الرأسمالية
-٢٣,٤	-٨,٠	-١٦,٨	-٣٨,٦	-١٧,٢	-٤٦,٥	-١١,٨	-٢٠,٥	-٨,١	-٤,٨	الحساب الرأسمالى
٥,٤٣٧	٣٦	٣,٨١٩	٤٨٣	٣,٧٦١	-٢٦٢	-٢,٩٠٢	٥٢٣	-٢,٩٥٢	-٤,٤٩٢	الحساب المالى
-٧٣	-٤٧	-٣٨	-٢٥	-٧٢	-٧٦	-٢٣	-٧٩	-٢٢٩	-٢٩٥	تدفقات الاستثمار فى الخارج تدفقات الاستثمارات المباشرة فى
١,٦٢٩	١,٠٧٥	١٩٣	١٠٨	٢,٨١٧	١,٥٨٤	-٨٥٨	٤٤٠	٩٩	-١٦٤	مصر (صافى) ^{٢/} استثمارات محفظة الأوراق المالية للخارج
-٧	١٤	١٧	-١	١٣	-٦	-٩٣	-٦٣	-٥	-٦٠	صافى تدفقات محفظة الأوراق المالية فى مصر
٢,٢٦٨	-٥٣١	٦٧	-٣٢٧	-٤٥٦	-١,٢٦٠	-١,٥٧٩	-١,٧٣٠	-١,٥٨٢	-٥,٥٤٠	و منها السندات ^{٣/}
٢,٤٩٨	-٤	٣٩	-٢٧٦	٤٧٦	-٢١	-٥١	-٣٢٥	-١٣٣	-٢٧٩	صافى الاستثمارات الأخرى
١,٦٢٠	-٤٧٥	٣,٥٨٠	٧٢٨	١,٤٥٩	-٥٠٥	-٣٤٩	١,٩٥٥	-١,٢٣٦	١,٥٦٦	صافى الاقتراض القروض المتوسطة وطويلة الأجل
-٩٥٢	٣٥١	١,٦١٥	-٤٣٥	-٣٠	-٢٩٤	٢٨٣	٢٨٧	٥٤٤	٣٨	المستخدم
٥٠	-٨١	٧٢٣	-٥٠٨	٣١٤	-٤٧٨	٣١٣	-٤٥٩	٢٦	-٥٣٤	السداد
٢٦٧	٧١٣	٩١٧	٢٧٢	٥٠٦	٣٠٠	٥١٨	٣١٣	٢٥٢	١٨٧	تسهيلات موردين ومشتريين متوسطة الأجل
-٢١٦	-٧٩٤	-١٩٥	-٧٨٠	-١٩٢	-٧٧٩	-٢٠٥	-٧٧٢	-٢٢٦	-٧٢١	المستخدم
-١٦	-٢٢٨	١٩٨	-١	-٢٧	١٧	٠	٤	-٢١	-٣٤	السداد
٥,٥	١,٥	٢٢٦,٠	٩,٢	-٢,٨	٣١,٧	٢٤,٦	٢٤,٣	٧,٤	٢١,٢	صافى تسهيلات موردين ومشتريين قصيرة الأجل
-٢١	-٢٢٩	-٢٨	-١٠	-٢٥	-١٥	-٢٥	-٢١	-٢٩	-٥٥	أصول أخرى
-٩٨٧	٦٦٠	٦٩٥	٧٤	-٣١٦	١٦٨	-٣٠	٧٤٢	٥٣٩	٦٠٦	البنك المركزى المصرى
٢٢٣	-٨٣٣	-١,٢٥٦	١,٠٠٨	-٣٥٠	٦	-٤٠٥	١,٩١٢	-٩١٢	٢,٢٨١	البنوك الأخرى
-١٤	١٦	-١,٦	-١٠,١	٨	-٣	٨	١٦	-٣٧	-٦	أخرى
٨٩٤	٤٢٥	١٩	٧٢٣	١,٣١٧	٢٥١	٣٧٦	٢,٤٢١	-٤٥٦	٢,٦٥٨	أخرى
-٦٥٧	-١,٢٧٥	-١,٢٧٣	٢٩٥	-١,٦٧٤	-٢٤٢	-٧٨٩	-٥٢٥	-٤١٩	-٣٧١	خصوم أخرى
٢,٣٤٩	٧	٣,٢٢١	١٥٥	١,٨٣٩	-٢١٧	-٢٢٧	-٢٤٤	-٨٦٧	-٧٥٣	البنك المركزى المصرى
٢,٤٥٠	٢	٣,٤٩٧	٥٠٣	١,١٧٣	٢	-٢	-٤	-٣٤	-١٦	البنوك الأخرى
-١٠٢	٥	-٢٧٦	-٣٤٨	٦٦٦	-٢١٩	-٢٢٥	-٢٤٠	-٨٣٣	-٧٣٧	السهم والخطأ (صافى)
-١,٣٩١	-٧٢٤	-١,٠٧٠	-٦٨٤	-٧٨٣	١٦٨	-٨٥٧	-٦٨٣	١٣٥	٥٢٤	الميزان الكلى
٢,٣٢٧	-١,٥٣٩	-٣٣	-٥١٩	-١٠٨	-٣,١٦٥	-٥,٦٤٩	-٢,٣٥٦	-٤,٢٥٥	-٦,٠٧١	

المصدر: البنك المركزى المصرى.

* مبدئى.

أرقام معدلة من قبل البنك المركزى

١/ تم تقدير البيانات الخاصة بالربع الرابع ابريل - يونيو ٢٠١٣/٢٠١٢ كمحصلة الفارق بين بيانات الفترة يوليو - مارس ٢٠١٣/٢٠١٢ والعام المالى ٢٠١٣/٢٠١٢.

٢/ تتضمن الاستثمارات الأجنبية المباشرة فى قطاع البترول منذ الربع الأول من ٢٠٠٥/٠٤.

٣/ بدءاً من نوفمبر ٢٠٠٣، قام البنك المركزى المصرى بتغيير التقييم الخاص بالسندات الدولارية السيادية (أصدرت فى يوليو ٢٠٠١ بقيمة ١,٥ مليار دولار) لتوضع تحت بند استثمارات المحافظ فى مصر بدلاً من صافى الاقتراض كما كان متبع فى السابق. قيم السندات عالية غير متضمنة تلك المملوكة من قبل المؤسسات المقيمة داخل مصر.

جدول (٤٢): مؤشرات قياس أداء معاملات القطاع الخارجى

٢٠١٣/٢٠١٢ * ٢٠١٢/٢٠١١ # ٢٠١١/٢٠١٠ ٢٠١٠/٢٠٠٩ ٢٠٠٩/٢٠٠٨ ٢٠٠٨/٢٠٠٧						
(مليون دولار)						
٦٧,٤٦٠	٦٤,٣٥٢	٦٢,٠٠٢	٥٧,٨٩٩	٥٧,٢١٧	٦٥,٩٠٤	المتحصلات الجارية (متضمنة التحويلات الرسمية)
(٤,٨)	(٣,٨)	(٧,١)	(١,٢)	(١٣,٢)-	(٣٣,٠)	
٦٦,٦٢٥	٦٣,٧٢٠	٦١,٢٥٠	٥٦,٩٤٥	٥٦,٦٠٣	٦٤,٩٤٤	المتحصلات الجارية (بدون التحويلات الرسمية)
(٤,٦)	(٤,٠)	(٧,٦)	(٠,٦)	(١٢,٨)-	(٣٣,٣)	
٧٣,٠٤٢	٧٤,٤٩٨	٦٨,٠٩٠	٦٢,٢١٧	٦١,٦٤١	٦٥,٠١٦	المدفوعات الجارية
(٢,٠)-	(٩,٤)	(٩,٤)	(٠,٩)	(٥,٢)-	(٣٧,٦)	
(نسبة مئوية، إلا إذا ذكر خلاف ذلك)						
المتحصلات الجارية / المدفوعات الجارية						
٩١,٢	٨٥,٥	٩٠,٠	٩١,٥	٩١,٨	٩٩,٩	بدون التحويلات الرسمية
٩٢,٤	٨٦,٤	٩١,١	٩٣,١	٩٢,٨	١٠١,٤	شاملة التحويلات الرسمية
٤٥,٢	٤٢,٣	٤٩,٩	٤٨,٧	٥٠,٠	٥٥,٦	الصادرات السلعية / الواردات السلعية
٣٩,٠	٣٩,٣	٤٤,١	٤١,٩	٤٤,٥	٤٥,٢	الصادرات السلعية / المتحصلات الجارية (بدون التحويلات الرسمية)
٢١,٠	٢١,٧	٢٤,٣	٢٣,٩	٢٥,٠	٢٢,٩	الصادرات غير البترولية / المتحصلات الجارية (بدون التحويلات الرسمية)
٧٨,٧	٧٩,٥	٧٩,٤	٧٨,٧	٨١,٧	٨١,٢	الواردات السلعية / المدفوعات الجارية
٣,١	٣,١	٥,٩	٨,٦	٧,٥	٧,٩	نسبة تغطية الإحتياطي الدولى للواردات (عدد الأشهر)
١٤٣,١	١٣٦,٥	١٥٦,٣	١٧٨,٢	٢١٠,٧	٢٢٢,٢	المتحصلات الخدمية / المدفوعات الخدمية
١٤,٦	١٤,٨	١٧,٣	٢٠,٤	١٨,٥	١٦,٧	إيرادات السياحة / المتحصلات الجارية (بدون التحويلات الرسمية)
٤٣,٩	٤٥,١	٤٨,٤	٤٩,٢	٤٤,١	٣٩,٨	إيرادات السياحة / المتحصلات الخدمية
٤,٢	٤,٠	٤,٣	٤,١	٥,٢	٣,٨	خدمة الدين / المتحصلات الجارية (متضمنة التحويلات الرسمية) ^١
٥,١	٥,٣	٦,٣	٦,٢	٧,٥	٩,١	الصادرات غير البترولية (نسبة إلى الناتج المحلى الإجمالى) ^١
٨,٢	٧,٩	٩,٣	١٠,٨	١٢,٦	١٦,٧	إجمالى المتحصلات الخدمية (نسبة إلى الناتج المحلى الإجمالى) ^٢
٣,٦	٣,٦	٤,٥	٥,٣	٥,٥	٦,٧	ومنها : السياحة (نسبة إلى الناتج المحلى الإجمالى) ^٢
٢,١-	٣,٩-	٢,٦-	٢,٠-	٢,٣-	٠,٥	ميزان المعاملات الجارية (نسبة إلى الناتج المحلى الإجمالى) ^٢
٠,١	٤,٣-	٤,١-	١,٥	١,٨-	٣,٣	ميزان المدفوعات (نسبة إلى الناتج المحلى الإجمالى) ^٢
٦٤,١	٥٣,٤	٥٦,٣	٥٨,٢	٥٥,١	٥١,٤	إجمالى الدين الخارجى / المتحصلات الجارية (متضمنة التحويلات الرسمية)
١,٠	١,٠	١,٠	١,١	١,٢	١,٢	مدفوعات الفوائد على الدين الخارجى / المتحصلات الجارية (متضمنة التحويلات الرسمية)
٤٠٢,٢	٤١٠,٩	٦٠٢,٢	٦٩٤,٩	٦٤٠,٤	٨٤٨,٥	نسبة السيولة (%) ^٣

المصدر: البنك المركزى المصرى وحسابات وزارة المالية.
* مبدئى.

أرقام معدلة من قبل البنك المركزى المصرى.

١/ تم تقدير قيمة خدمة الدين الخارجى من واقع بيانات ميزان المدفوعات.

٢/ قامت وزارة التخطيط بتقدير قيمة الناتج المحلى الإجمالى لعام ٢٠١٣/٢٠١٤ بنحو ٢٠٥٠ مليار جنيه، مقارنة بناتج محلى إجمالى معدل قدره ١٧٣٥ مليار جنيه لعام ٢٠١٣/٢٠١٢.

٣/ يعكس هذا المؤشر نسبة الإحتياطي الدولى متضمن الذهب وأصول البنوك فى الخارج إلى خدمة الدين + الإلتزامات الخارجيه السائلة.

جدول (٤٣): بيانات التجارة الخارجية - الميزان التجاري

طبقاً للتصنيف الإقتصادي للأمم المتحدة (BEC)

(مليون جنيه)

اليونان	٢٠٠٩/٢٠٠٨	٢٠١٠/٢٠٠٩	٢٠١١/٢٠١٠	٢٠١٢/٢٠١١	٢٠١٣/٢٠١٢*	يوليو - سبتمبر ٢٠١٣/٢٠١٢*	يوليو - سبتمبر ٢٠١٣/٢٠١٢*
الميزان الكلى	١٨٧,٢٨٦-	١٦٩,٢٨٢-	١٨٣,٩٣٧-	٢٠٢,٩٥٠-	٢٦٧,٤٤٤-	٦٣,١٥٦-	٧٤,٥١١-
	(٨,٦)	(٩,٦)-	(٨,٧)	(١٠,٣)	(٣١,٨)	(١٨,٠)	(١٨,٠)
١١١ سلع غذائية أولية (للصناعة)	١٥,٨٧٩-	١٧,٧٧٧-	٢٣,٨٧٨-	٢٨,٦١٨-	٣١,١٠٢-	٥,٨٩٩-	٥,٧٩٠-
١١٢ سلع غذائية أولية (للإستهلاك)	٢٢٨	١,٠٤٠-	٨٤٣	١,٢٩٩-	٢,٠٤٦-	٧١٣-	١,٣٨٥-
١٢١ سلع غذائية مصنعة (للصناعة)	٨,٤١٦-	٧,٠٥٣-	١١,٠٤٩-	٢٤,٧٤٥-	١٠,٩٦٨-	٣,٥٤٨-	١,٤١١-
١٢٢ سلع غذائية مصنعة (للإستهلاك)	٣,٩٣١-	٤,٨٥٥-	٨,٨٩١-	١١,٥٤٩-	١١,٩٩١-	٤,٤٢٦-	٢,٧٦٢-
٢١ مستلزمات صناعية أولية	١٤,١١٤-	١٥,٧٢٧-	٢١,٩٨٠-	٢٨,٣٦٣-	٢٥,٢٤٤-	٥,٨٧٠-	٣,١٣٣-
٢٢ مستلزمات صناعية مصنعة	٦٢,٤٥٧-	٦٥,١٩٣-	٥٣,٩٢١-	٦٣,٥٦٩-	٧٤,٩١١-	١٩,٥٩٨-	٢٢,٣٤٧-
٣١ وقود وزيتوت (خام)	٥,٥٤٨-	٣,٧٥٧-	١٦,٥١١	٢١,٣٩٦	١١,٠٦٥	٥,٢٤٦	٤,١٢٨-
٣٢ وقود مصنع وزيتوت اخرى	٢,٠٦٠-	٦,٦٦٥	٤,١٧٢	٤٥٣-	١٥,٠٥٤-	٤,٠٨٧-	٦,٦٩٣-
٤١ سلع رأسمالية عدا معدات النقل	٣٢,١٣٥-	١٦,٣٥٢-	٣٧,٥١٥-	٢٥,٤٣٢-	٤١,٢٩٩-	٩,١١٢-	١٠,٦٨٣-
٤٢ قطع غيار وأجزاء سلع رأسمالية	١١,٣٩٣-	١١,٢٩٢-	١٦,٢٦٢-	١٥,٢٤٦-	١٩,٤٥٧-	٤,٥١٢-	٥,٠٤٥-
٥١ سيارات الركوب	٧,٥٤٣-	٧,٤٦٨-	٧,٣٢٣-	٦,٩٠٠-	٨,٧٥٢-	١,٧١٩-	١,٥٤١-
٥٢ سيارات اخرى	٥,٢٢٧-	٦,٢٣٥-	٧,٥٥٥-	٦,٠٧٢-	٧,٥٢٥-	٢,٦٤٦-	١,٥٨٧-
٥٣ قطع غيار وأجزاء لوسائل النقل	٦,٥٤٦-	٧,٢٠٦-	١٢,٥٢٦-	١١,٥٥٣-	١٥,٨٨٠-	٣,١٧٠-	٣,٧٣٣-
٦١ سلع إستهلاكية معمرة	٩,٦٦٦-	٤,٧٨١-	١,٠٨٤-	٧١٨	٢,٥٧٠-	٧٨٢-	١,٠٣٩-
٦٢ سلع إستهلاكية نصف معمرة	٢,٩٦٩	٩١٠-	١,٠٣١	٢,٥٥٠	١٢٨-	١٢٦	٥٢٩
٦٣ سلع إستهلاكية غير معمرة	٥,٧٤٨-	٦,٢٦٨-	٤,٤٣٨-	٣,٧٢٦-	١١,٧٥٥-	٢,٥٩٣-	٤,٠٧٧-
٧ أخرى	١٨٢	٣٤-	٧٤-	٩٠-	١٧٣	١٤٧	٣١٤

المصدر: وزارة المالية - مصلحة الجمارك.

() معدل النمو السنوى.

* بيان مبدئى.

جدول (٤٤): بيانات التجارة الخارجية - الصادرات
طبقاً للتصنيف الإقتصادي للأمم المتحدة (BEC)

(مليون جنيه)

البند	٢٠٠٩/٢٠٠٨	٢٠١٠/٢٠٠٩	٢٠١١/٢٠١٠	٢٠١٢/٢٠١١	٢٠١٣/٢٠١٢*	يوليو - سبتمبر ٢٠١٣/٢٠١٢*	يوليو - سبتمبر ٢٠١٣/٢٠١٢*
	إجمالي الصادرات	٦٠,٤١٨	٦٩,٦٤٨	١٤٣,٠٨٩	١٥٩,٩٣٩	١٦٠,٥٤٩	٣١,٦٥٩
	(٦,٧)	(١٥,٣)	(١٠٥,٤)	(١١,٨)	(٠,٤)	(٥,٤)	(٥,٤)
١١١ سلع غذائية أولية (للصناعة)	٢١٤	٢٧٥	٧٥٠	٦٦٨	٥٧٧	٦١	٢٢
١١٢ سلع غذائية أولية (للإستهلاك)	٢,٤٠٩	١,٧٣٠	٧,٤٤٤	٧,٧١٢	٨,٢٨٤	١,٢٠٢	١,٤١٨
١٢١ سلع غذائية مصنعة (للصناعة)	٢٣٥	٤٢٢	١,٥٥٠	١,٦٨٠	١,٤٤٣	٢٩٣	٣٣٠
١٢٢ سلع غذائية مصنعة (للإستهلاك)	٤,٠٠٠	٢,٩٧٠	٦,٤١٩	٧,٨٧٤	٦,٧٦٨	٨٠٥	٩٢١
٢١ مستلزمات صناعية أولية	٣,٤٠٢	١,٧٩٠	٧,٠١٣	٥,٥٢٠	٦,٤٠٤	١,٧٨١	٣,١٣٧
٢٢ مستلزمات صناعية مصنعة	٢٦,٨٤٨	٢٦,٣١٤	٥٣,٥٥٠	٦١,٦٨٧	٦٣,٦٤٤	١٢,٦١٥	١٠,١٨١
٣١ وقود وزيوت (خام)	٢٧٩	٦,٦٩٩	٢٠,١٨١	٢٨,٦٠١	٣٤,٢٧٩	٦,٦٤٣	٨,٤٦٩
٣٢ وقود مصنع و زيوت اخرى	١٠,٢١١	٩,٥٥٥	٢٠,٤٥٠	١٨,٦٦٨	١٦,٩٤٠	٣,٧٣٩	٣,٦٨٦
٤١ سلع رأسمالية عدا معدات النقل	٢,٤٥٨	١٣,٢٧٣	٢,٦٥٠	١,٦١٩	١,٢٢٨	٢٠١	٣٠٩
٤٢ قطع غيار وأجزاء سلع رأسمالية	١٩٤	٤٥٣	٨٢٥	٩٦٣	٩٤٦	٢٣٨	٣٥٠
٥١ سيارات الركوب	٣٦	١٨٨	٢٥٠	٤١٥	٣٤٦	١٨٣	١٨٥
٥٢ سيارات اخرى	١,٣٢٨	١٥٢	١,٥٠٠	٩٧٥	٩٥٦	٢٠٧	١٢٤
٥٣ قطع غيار وأجزاء لوسائل النقل	١٥٧	٥٣٣	١,١١٩	١,٧٧٠	٩٠٤	١٧٧	٢٠٩
٦١ سلع إستهلاكية معمرة	٥٢٢	٢٦٩	٣,٥٣٨	٤,٧٢٠	٣,٥٢١	٥٠٦	٥٧٣
٦٢ سلع إستهلاكية نصف معمرة	٥,٩١٢	٢,٥١٧	٨,١٢٥	٨,٤٩٤	٨,٤٧٦	١,٨١٢	٢,٠٧٩
٦٣ سلع إستهلاكية غير معمرة	٢,٠٢٠	٢,٤٩٧	٧,٦١٩	٨,٥٣٠	٥,٥٨٧	١,٠٢٥	١,٠٣٩
٧ أخرى	١٩٣,٠	١١,٠	١٠٨,٠	٤٢	٢٤٧	١٧١	٣٣٠

المصدر: وزارة المالية - مصلحة الجمارك.

() معدل النمو عن الفترة المقابلة في العام السابق.

* بيان مبدئي

جدول (٤٥): بيانات التجارة الخارجية - الواردات
طبقاً للتصنيف الإقتصادي للأمم المتحدة (BEC)

(مليون جنيه)

اليونيو - سبتمبر *٢٠١٣/٢٠١٢	يوليو - سبتمبر *٢٠١٣/٢٠١٢	٢٠١٣/٢٠١٢	٢٠١٢/٢٠١١	٢٠١١/٢٠١٠	٢٠١٠/٢٠٠٩	٢٠٠٩/٢٠٠٨	البند
١٠٧,٨٧٣	٩٤,٨١٥	٤٢٧,٩٩٣	٣٦٢,٨٨٩	٣٢٧,٠٢٦	٢٣٨,٩٣٠	٢٤٧,٧٠٤	إجمالي الواردات
(١٣,٨)		(١٧,٩)	(١١,٠)	(٣٦,٩)	(٣,٥)-	(٨,١)	
٥,٨١٢	٥,٩٦٠	٣١,٦٧٩	٢٩,٢٨٦	٢٤,٦٢٨	١٨,٠٥٢	١٦,٠٩٣	١١١ سلع غذائية أولية (للصناعة)
٢,٨٠٣	١,٩١٤	١٠,٣٣١	٩,٠١٠	٦,٦٠٠	٢,٧٧٠	٢,١٨١	١١٢ سلع غذائية أولية (للإستهلاك)
١,٧٤١	٣,٨٤١	١٢,٤١١	٢٦,٤٢٥	١٢,٥٩٩	٧,٤٧٥	٨,٦٥١	١٢١ سلع غذائية مصنعة (للصناعة)
٣,٦٨٤	٥,٢٣١	١٨,٧٥٩	١٩,٤٢٣	١٥,٣١٠	٧,٨٢٥	٧,٩٣١	١٢٢ سلع غذائية مصنعة (للإستهلاك)
٦,٢٧٠	٧,٦٥١	٣١,٦٤٧	٣٣,٨٨٣	٢٨,٩٩٢	١٧,٥١٧	١٧,٥١٦	٢١ مستلزمات صناعية أولية
٣٢,٥٢٨	٣٢,٢١٣	١٣٨,٥٥٥	١٢٥,٢٥٦	١٠٧,٤٧١	٩١,٥٠٧	٨٩,٣٠٤	٢٢ مستلزمات صناعية مصنعة
١٢,٥٩٨	١,٣٩٧	٢٣,٢١٤	٧,٢٠٥	٣,٦٧٠	١٠,٤٥٦	٥,٨٢٨	٣١ وقود وزيوت (خام)
١٠,٣٧٩	٧,٨٢٦	٣١,٩٩٥	١٩,١٢١	١٦,٢٧٨	٢,٨٩٠	١٢,٢٧١	٣٢ وقود مصنع و زيوت اخرى
١٠,٩٩٢	٩,٣١٣	٤٢,٥٢٧	٢٧,٠٥١	٤٠,١٦٥	٢٩,٦٢٥	٣٤,٥٩٤	٤١ سلع رأسمالية عدا معدات النقل
٥,٣٩٥	٤,٧٥٠	٢٠,٤٠٣	١٦,٢٠٩	١٧,٠٨٧	١١,٧٤٥	١١,٥٨٨	٤٢ قطع غيار وأجزاء سلع رأسمالية
١,٧٢٦	١,٩٠٢	٩,٠٩٨	٧,٣١٦	٧,٥٧٣	٧,٦٥٦	٧,٥٨٠	٥١ سيارات الركوب
١,٧١١	٢,٨٥٣	٨,٤٨٠	٧,٠٤٧	٩,٠٥٥	٦,٣٨٧	٦,٥٥٥	٥٢ سيارات اخرى
٣,٩٤٢	٣,٣٤٧	١٦,٧٨٤	١٣,٣٢٣	١٣,٦٤٥	٧,٧٣٩	٦,٧٠٣	٥٣ قطع غيار وأجزاء لوسائل النقل
١,٦١١	١,٢٨٨	٦,٠٩١	٤,٠٠١	٤,٦٢١	٥,٠٥٠	١٠,١٨٨	٦١ سلع إستهلاكية معمرة
١,٥٥٠	١,٦٨٦	٨,٦٠٤	٥,٩٤٤	٧,٠٩٤	٣,٤٢٧	٢,٩٤٣	٦٢ سلع إستهلاكية نصف معمرة
٥,١١٦	٣,٦١٨	١٧,٣٤٢	١٢,٢٥٦	١٢,٠٥٧	٨,٧٦٥	٧,٧٦٨	٦٣ سلع إستهلاكية غير معمرة
١٦	٢٤	٧٥	١٣٣	١٨٢	٤٥	١١	٧ أخرى

المصدر: وزارة المالية - مصلحة الجمارك.
() معدل النمو عن الفترة المقابلة في العام السابق.
*بيان مبني.

جدول (٤٦): حصيلة الصادرات البترولية

(مليون دولار)

#	٢٠١٣/٢٠١٢	٢٠١٢/٢٠١١	٢٠١١/٢٠١٠	٢٠١٠/٢٠٠٩	٢٠٠٩/٢٠٠٨	٢٠٠٨/٢٠٠٧
إجمالي الصادرات البترولية	١٢,٠٠٦	١١,٢٢٥	١٢,١٣٦	١٠,٢٥٩	١١,٠٠٥	١٤,٤٧٣
البترول الخام	٦,٥٣١	٥,٢١١	٥,٦٦٢	٤,٤٧٥	٤,٠٠٤	٤,٩١١
منتجات بترولية	٥,٤٧٦	٦,٠١٤	٦,٤٧٤	٥,٧٨٤	٧,٠٠٠	٩,٥٦٢

المصدر: البنك المركزي المصري

أرقام معدلة.

* بيان مبدئي.

جدول (٤٧): أهم مؤشرات قطاع السياحة

توليو	٢٠١٣/٢٠١٢	٢٠١٢/٢٠١١	٢٠١١/٢٠١٠	٢٠١٠/٢٠٠٩	٢٠٠٩/٢٠٠٨	
عدد السياح الوافدين (بالآلاف سائح)	٧٦٥	١٢,٢١٣	١٠,٩٥٢	١١,٩٣١	١٣,٧٥٨	١٢,٢٩٣
عدد الليالي السياحية (بالآلاف ليلة)	٦,٨٤٥	١٤٢,٤٣٢	١٣١,٧٦٨	١٢٤,٥٧١	١٣٦,٣٧٠	١٢٣,٣٨٣
متوسط عدد الليالي السياحية (للسائح)	٨,٩	١١,٧	١٢,٠	١٠,٤	٩,٩	١٠,٠
الدخل من السياحة (مليون دولار)	--	٩٠,٧٤٨	٩٠,٤١٩	١٠,٥٨٩	١١,٥٩١	١٠,٤٨٨
الدخل من السياحة موزعاً على عدد الليالي السياحية (دولار لكل ليلة)	--	٦٨	٧١	٨٥	٨٥	٨٥

المصدر: وزارة السياحة.

* بيان مبدئي.

-- بيان غير متاح.

جدول (٤٨): حركة الملاحة في قناة السويس

#	٢٠١٣/٢٠١٢	٢٠١٢/٢٠١١	٢٠١١/٢٠١٠	٢٠١٠/٢٠٠٩	٢٠٠٩/٢٠٠٨	٢٠٠٨/٢٠٠٧
إجمالي عدد السفن ^{١/}	١٦,٦٦٤	١٧,٦٦٤	١٨,٠٥٠	١٧,٥٠٤	١٩,٣٥٤	٢١,٠٨٠
صافي حمولة السفن العابرة (مليون طن)	٩١٢	٩٣٩	٨٩٧	٧٨٧	٨١١	٨٩١
إجمالي الحصيلة (مليون دولار)	٥,٠٣٢	٥,٢٠٨	٥,٠٥٣	٤,٥١٧	٤,٧٢١	٥,١٥٥

المصدر: البنك المركزي المصري وهيئة قناة السويس.

* مبدئي .

١/ تشمل حاويات البترول والسفن الأخرى.

جدول (٤٩): الصادرات حسب التوزيع الجغرافي

(مليون دولار)

#	٢٠١٣/٢٠١٢	٢٠١٢/٢٠١١	٢٠١١/٢٠١٠	٢٠١٠/٢٠٠٩	٢٠٠٩/٢٠٠٨	٢٠٠٨/٢٠٠٧
جملة الصادرات	٢٥,٩٧١	٢٥,٠٧٢	٢٦,٩٩٣	٢٣,٨٧٣	٢٥,١٦٩	٢٩,٣٥٦
الإتحاد الأوروبي	٩,٦٥٤	٩,٠٧١	١١,٤٣٧	٨,٤٨٠	٨,٥٤٤	٩,٨٠٨
الدول الأوروبية الأخرى	١,٧٧١,٤	١,٤١٩	١,٧٠٥	١,٠٧٣	٨٩٩	١,٣٤٣
الولايات المتحدة الأمريكية	٣,٦٥٦	٣,٤٣١	٣,٦٠٠	٤,٤٠٩	٦,٤٢٢	٩,٢٧٩
الدول العربية	٥,٢٠٥	٥,٣٢٤	٤,٨٦٥	٤,٧٦١	٣,٨٥٢	٣,١٥٦
الدول الآسيوية (غير العربية)	٤,٥٦٠	٤,٦٢٠	٤,٠٢٦	٣,٤٠٠	٣,١٤٤	٤,٣٦٤
الدول الأفريقية (غير العربية)	٤٥٢	٤٩٩	٥٤٣	٣٨١	٦٤٠	٧٨٦
استراليا	٢٣	٢٢	١٥	١٨	١٤	٢١
دول ومناطق أخرى	٦٥١	٦٨٥	٨٠٢	١,٣٥١	١,٦٥٤	٥٩٧

المصدر: البنك المركزي المصري.

أرقام معدلة.

* بيان مبدئي.