

القسم الرابع

مؤشرات المالية العامة

٢٥	ملخص المعاملات المالية للحكومة-----	جدول (١٠)
٢٦-٢٧	ملخص المعاملات الرئيسية للموازنة العامة : القطاع الحكومي-----	جدول (١١)
٢٨	هيكل الإيرادات العامة (الإيرادات الضريبية)-----	جدول (١٢ - أ)
٢٩	هيكل الإيرادات العامة (الإيرادات غير الضريبية)-----	جدول (١٢ - ب)
٣٠	توزيع المتحصلات الجمركية بحسب التصنيف الوظيفي للواردات-----	جدول (١٣)
٣١-٣٢	هيكل المصروفات العامة-----	جدول (١٤)

جدول (١٠) : ملخص المعاملات المالية للحكومة

(مليون جنيه)

٢٠١٤/٢٠١٣	٢٠١٣/٢٠١٢	٢٠١٢/٢٠١١		٢٠١١/٢٠١٠		٢٠١٠/٢٠٠٩		٢٠٠٩/٢٠٠٨		
		قطاعات الموازنة ^{١/}	قطاعات الموازنة ^{٢/}	قطاعات الموازنة ^{١/}	قطاعات الموازنة ^{٢/}	قطاعات الموازنة ^{١/}	قطاعات الموازنة ^{٢/}	قطاعات الموازنة ^{١/}	قطاعات الموازنة ^{٢/}	
٥٠٥.٤٩٩	٣٥٠.٣٢٢	٣٤٨.٨٦٤	٣٠٣.٦٢٢	٣٠٢.٠١٠	٢٦٥.٢٨٦	٣٠٣.٣٧٤	٢٦٨.١١٤	٢٨٨.٥٤٤	٢٨٢.٥٠٥	إجمالي الإيرادات
٣٥٨.٧٢٩	٢٥١.١١٩	٢٠٧.٤٠٩	٢٠٧.٤١٠	١٩٢.٠٧٣	١٩٢.٠٧٢	١٧٠.٤٩٥	١٧٠.٤٩٤	١٦٣.٢٢٢	١٦٣.٢٢٢	الإيرادات الضريبية
٢٠.٣٥٨	٥.٢٠٨	١٠.١٠٤	١٠.١٠٤	٢.٢٨٧	٢.٢٨٧	٤.٣٣٢	٤.٣٣٣	٧.٩٨٤	٧.٩٨٤	المنح
١٤٤.٤١٣	٩٣.٩٩٦	١٣١.٣٥١	٨٦.١٠٨	١٠٧.٦٥٠	٧٠.٩٢٧	١٢٨.٥٥٧	٩٣.٢٨٨	١١٧.٣٣٩	١١١.٢٩٩	إيرادات أخرى
٦٨٩.٣٢٧	٥٨٨.١٨٨	٥١٦.٤٢٢	٤٧٠.٩٩٢	٤٤٠.٤١١	٤٠١.٨٦٦	٣٩٦.٦٩٣	٣٦٥.٩٨٧	٣٥٦.٩٤٢	٣٥١.٥٠٠	إجمالي المصروفات
١٧١.١٥٩	١٤٢.٩٥٦	١٢٤.٤٥٧	١٢٢.٨١٨	٩٧.٥٦٠	٩٦.٢٧١	٨٦.٣٧٧	٨٥.٣٦٩	٧٦.٩٦٨	٧٦.١٤٧	الأجور و تعويضات العاملين
٢٩.٤٢٤	٢٦.٦٥٢	٢٧.٠٧٩	٢٦.٨٢٦	٢٦.٦٤٥	٢٦.١٤٨	٢٨.٢٤٦	٢٨.٠٥٩	٢٥.٢٠٣	٢٥.٠٧٢	شراء السلع والخدمات
١٨٢.٠٤٦	١٤٦.٩٩٥	٩٣.٤٠١	١٠٤.٤٤١	٧٦.٣٦٢	٨٥.٠٧٧	٦٢.١٩٩	٧٢.٣٣٣	٤٣.٧٥٥	٥٢.٨١٠	الفوائد
٢٠٤.٧٣٩	١٩٧.٠٩٣	٢٠٤.٤٥٤	١٥٠.١٩٣	١٦٨.٢٦٥	١٢٣.١٢٥	١٤٢.٣٦٠	١٠٢.٩٧٤	١٤٠.٢٦١	١٢٧.٠٣٣	الدعم والمنح والمزايا الاجتماعية
٣٨.٢٨٠	٣٤.٩٧٥	٣١.٠٧٢	٣٠.٧٩٦	٣١.٥٥٣	٣١.٣٦٤	٢٩.٠٤٧	٢٨.٩٠١	٢٧.٢٧٦	٢٧.٠٠٧	المصروفات الأخرى
٦٣.٦٧٩	٣٩.٥١٦	٣٥.٩٥٩	٣٥.٩١٨	٤٠.٠٢٦	٣٩.٨٨١	٤٨.٤٦٤	٤٨.٣٥٠	٤٣.٤٧٩	٤٣.٤٣٠	شراء أصول غير مالية (الاستثمارات)
١٨٣.٨٢٨	٢٣٧.٨٦٥	١٦٧.٥٥٨	١٦٧.٣٧٠	١٣٨.٤٠١	١٣٦.٥٨٠	٩٣.٣١٩	٩٧.٨٧٢	٦٨.٣٩٨	٦٨.٩٩٥	العجز النقدي ^{٤/}
٢٠.٢١٧	١.٨٥٤	-١.٨٦٦	-٦٦٥	-٤.٢٦٣	-٢.١٢٠	٥.٤٧٧	١٦٦	٣.٩٨٠	٢.٨٣١	صافي حيازة الأصول المالية
١٨٦.٠٤٥	٢٣٩.٧١٩	١٦٥.٦٩٢	١٦٦.٧٠٥	١٣٤.١٣٨	١٣٤.٤٦٠	٩٨.٧٩٦	٩٨.٠٣٨	٧٢.٣٧٨	٧١.٨٢٦	العجز الكلي
ملاحظات										
٩,١	١٣,٧	١٠,٥	١٠,٦	٩,٨	٩,٨	٨,٢	٨,١	٦,٩	٦,٩	العجز الكلي / الناتج المحلي (%) ^{١/}
٠,٢	٥,٣	٤,٦	٤,٠	٤,٢	٣,٦	٣,٠	٢,١	٢,٧	١,٨	العجز الأولي / الناتج المحلي (%) ^{١/}
٢٤,٧	٢٠,٠	٢٢,١	١٩,٣	٢٢,٠	١٩,٣	٢٥,١	٢٢,٢	٢٧,٧	٢٧,١	إجمالي الإيرادات / الناتج المحلي (%) ^{١/}
٣٣,٦	٣٣,٥	٣٢,٨	٢٩,٩	٣٢,١	٢٩,٣	٣٢,٩	٣٠,٣	٣٤,٢	٣٣,٧	إجمالي المصروفات / الناتج المحلي (%) ^{١/}

المصدر: وزارة المالية

* بيان مبدئي، أرقام معدلة

١/ تعكس بيانات الموازنة وفقاً للقانون رقم ١٩ لشهر يونيو عام ٢٠١٣، والتي تتضمن أثر الإجراءات الإصلاحية على جانبي الإيرادات والمصروفات. إلا أنها لا تشمل مبلغ ٢٩,٧ مليار جنيه قيمة الإعتماد الإضافي الذي تم إقراره بموجب القانون رقم ١٠٥ لشهر أكتوبر عام ٢٠١٣. وتجدر الإشارة إلى أن هذا الإعتماد الإضافي ليس له تأثير على العجز الكلي للموازنة العامة نتيجة زيادة المصروفات والإيرادات بنفس المبلغ.

٢/ يشمل قطاع موازنة الجهاز الإداري والمحليات، والهيئات الخدمية العامة.

٣/ تشمل المعاملات المالية لكل من أجهزة الموازنة العامة، وبنك الإستثمار القومي، وصناديق التأمين والمعاشات، ومع مراعاة إستبعاد كافة المعاملات البنائية للجهات الثلاث لمنع ازدواجية الحساب.

٤/ العجز الكلي مطروح منه صافي حيازة الأصول المالية.

٥/ قامت وزارة التخطيط بتقدير قيمة الناتج المحلي الإجمالي لعام ٢٠١٣/٢٠١٤ بنحو ٢٠٥٠ مليار جنيه، مقارنةً بناتج محلي إجمالي معدل قدره ١٧٥٣,٣ مليار جنيه لعام ٢٠١٣/٢٠١٢.

جدول (١١) القطاع الحكومي : ملخص المعاملات الرئيسية للموازنة العامة ٢٠١١

(مليون جنيه)

ختامى ميدنى		فعليات							٢٠١٤/٢٠١٣	
٢٠١٤/٢٠١٣	٢٠١٣/٢٠١٢	٢٠١٣/٢٠١٢	٢٠١٢/٢٠١١	٢٠١١/٢٠١٠	٢٠١٠/٢٠٠٩	٢٠٠٩/٢٠٠٨	٢٠٠٨/٢٠٠٧	موازنة		
يوليو-سبتمبر	يوليو-سبتمبر									
٥٨,٦٣٤	٥٠,٦٧٤	٣٥٠,٣٢٢	٣٠٣,٦٢٢	٢٦٥,٢٨٦	٢٦٨,١١٤	٢٨٢,٥٠٥	٢٢١,٤٠٤	٥٠٥,٤٩٩	إجمالي الإيرادات	
٣٩,٨٣٧	٤٠,١٥١	٢٥١,١١٩	٢٠٧,٤١٠	١٩٢,٠٧٢	١٧٠,٤٩٤	١٦٣,٢٢٢	١٣٧,١٩٥	٣٥٨,٧٢٩	الإيرادات الضريبية	
١٢,٣٢٥	١٥,٦١٣	١١٧,٧٦٢	٩١,٢٤٥	٨٩,٥٩٣	٧٦,٦١٨	٨٠,٢٥٥	٦٧,٠٥٩	١٥٨,٩٥١	الضريبة على الدخل	
٤,٨٣٢	٣,٨٧٧	١٦,٤٥٣	١٣,٠٨٩	٩,٤٥٢	٨,٧٧٠	٢,٧٦٣	٢,٠٥٢	٢٤,٠٩٢	الضرائب على الممتلكات	
١٩,٣٠٢	١٦,٩٨٢	٩٢,٩٢٤	٨٤,٥٩٤	٧٦,٠٦٨	٦٧,٠٩٥	٦٢,٦٥٠	٤٩,٧٤٧	١٤٥,١٨٤	الضرائب على السلع والخدمات	
٣,١٣٨	٣,٤٣٩	١٦,٧٧١	١٤,٧٨٨	١٣,٨٥٨	١٤,٧٠٢	١٤,٠٩١	١٤,٠٢٠	٢١,٥٤٦	الضرائب على التجارة الدولية (الجمارك)	
٢٤٠	٢٤٠	٧,٢٠٨	٣,٦٩٤	٣,١٠٢	٣,٣٠٩	٣,٤٦٤	٤,٣١٧	٨,٩٥٦	ضرائب أخرى	
١٨,٧٩٦	١٠,٥٢٣	٩٩,٢٠٣	٩٦,٢١٢	٧٣,٢١٤	٩٧,٦٢١	١١٩,٢٨٣	٨٤,٢٠٩	١٤٦,٧٧٠	الإيرادات غير الضريبية	
٦,٩٩٩	١٦٦-	٥,٢٠٨	١٠,١٠٤	٢,٢٨٧	٤,٣٣٣	٧,٩٨٤	١,٤٦٣	٢,٣٥٨	المنح	
٦,٩٨٨	١٨٣-	٤,٨٢٠	٩,٣٣٩	٩٢٤	٣,٤٩٧	٧,٥٣٥	١,١٥٥	١,٥٤٦	من حكومات أجنبية	
٠	٠٠	١١٢	٩٥	٣٩٢	٣٣٢	١٤٨	١٠٩	٢٥٧	من منظمات دولية	
١١	١٧	٢٧٥	٦٧٠	٩٧١	٥٠٣	٣٠١	١٩٨	٥٥٥	من جهات حكومية	
١١,٧٩٧	١٠,٦٨٨	٩٣,٩٩٦	٨٦,١٠٨	٧٠,٩٢٧	٩٣,٢٨٨	١١١,٢٩٩	٨٢,٧٤٦	١٤٤,٤١٣	إيرادات أخرى	
٧,٨٧١	٦,٠٢٠	٥٦,٤٩٤	٥٥,٩٧٩	٤١,١٨٨	٥٤,٥٧١	٥٣,٣٩٥	٥٢,٤٥٥	٩٤,٨٠٤	عوائد الملكية	
٢,٧٠٠	٣,٤٤٩	٢٢,٧٣٣	١٧,٨١٩	١٧,٤٠٥	١٧,٢١٢	١٦,٢١٦	١٢,٠٣٧	٢٠,٩٧٤	حصيلة بيع السلع والخدمات	
٥٨	٧١	٤٧٩	٥١٩	٦٤٠	٤٢١	٥٦٦	٢٤٧	٦٧٩	تعويضات و غرامات	
٢٠	٢٩	٦١٢	٦٧٣	٩١٦	٦٨٤	٥١٤	٥٥٧	٤٧	تحويلات اختيارية	
١,١٤٨	١,١٢٠	١٣,٦٧٧	١١,١١٨	١٠,٧٧٩	٢٠,٤٠٠	٤٠,٦٠٨	١٧,٤٥٠	٢٧,٩١٠	أخرى	
١١٧,٢٣٦	١٠١,٣٣٩	٥٨٨,١٨٨	٤٧٠,٩٩٢	٤٠١,٨٦٦	٣٦٥,٩٨٧	٣٥١,٥٠٠	٢٨٢,٢٩٠	٦٨٩,٣٢٧	إجمالي المصروفات	
٤٤,٨٧٤	٣٢,٤٠٧	١٤٢,٩٥٦	١٢٢,٨١٨	٩٦,٢٧١	٨٥,٣٦٩	٧٦,١٤٧	٦٢,٨٣٩	١٧١,١٥٩	الأجور وتعويضات العاملين	
٣,٥٠٣	٣,٧٨٨	٢٦,٦٥٢	٢٦,٨٢٦	٢٦,١٤٨	٢٨,٠٥٩	٢٥,٠٧٢	١٨,٤٧٠	٢٩,٤٢٤	شراء السلع والخدمات	
٣٧,٣٧٣	٣١,٥٦٥	١٤٦,٩٩٥	١٠٤,٤٤١	٨٥,٠٧٧	٧٢,٣٣٣	٥٢,٨١٠	٥٠,٥٢٨	١٨٢,٠٤٦	الفوائد	
١٩,٧٥٥	٢٢,٢٢٠	١٩٧,٠٩٣	١٥٠,١٩٣	١٢٣,١٢٥	١٠٢,٩٧٤	١٢٧,٠٣٣	٩٢,٣٧١	٢٠٤,٧٣٩	الدعم والمنح والمزايا الإجتماعية	
٨,١٣٠	٧,٨١١	٣٤,٩٧٥	٣٠,٧٩٦	٣١,٣٦٤	٢٨,٩٠١	٢٧,٠٠٧	٢٣,٨٩٢	٣٨,٢٨٠	المصروفات الأخرى	
٣,٦٠٠	٣,٥٤٩	٣٩,٥١٦	٣٥,٩١٨	٣٩,٨٨١	٤٨,٣٥٠	٤٣,٤٣٠	٣٤,١٩١	٦٣,٦٧٩	شراء أصول غير مالية (الاستثمارات)	
٥٨,٦٠٢	٥٠,٦٦٥	٢٣٧,٨٦٥	١٦٧,٣٧٠	١٣٦,٥٨٠	٩٧,٨٧٢	٦٨,٩٩٥	٦٠,٨٨٦	١٨٣,٨٢٨	العجز النقدي ^{١/٥}	
١,٢٨٥	١,٠٣	١,٨٥٤	٦٦٥-	٢,١٢٠-	١٦٦	٢,٨٣١	٢٣٦	٢,٢١٧	صافي حيازة الأصول المالية	
٥٩,٨٨٧	٥٠,٧٦٨	٢٣٩,٧١٩	١٦٦,٧٠٥	١٣٤,٤٦٠	٩٨,٠٣٨	٧١,٨٢٦	٦١,١٢٢	١٨٦,٠٤٥	العجز الكلى	
ملاحظات										
٢.٩	٢.٩	١٣.٧	١٠.٦	٩.٨	٨.١	٦.٩	٦.٨	٩.١	العجز الكلى/ الناتج المحلى الإجمالى (%) ^{١/٥}	
١.١	١.١	٥.٣	٤.٠	٣.٦	٢.١	١.٨	١.٢	٠.٢	العجز الأولي/ الناتج المحلى الإجمالى (%) ^{١/٥}	
٢.٩	٢.٩	٢.٠	١٩.٣	١٩.٣	٢٢.٢	٢٧.١	٢٤.٧	٢٤.٧	الإيرادات/ الناتج المحلى الإجمالى (%) ^{١/٥}	
٥.٧	٥.٨	٣٣.٥	٢٩.٩	٢٩.٣	٣٠.٣	٣٣.٧	٣١.٥	٣٣.٦	المصروفات/ الناتج المحلى الإجمالى (%) ^{١/٥}	

المصدر: وزارة المالية.

* بيان ميدنى، أرقام معدلة

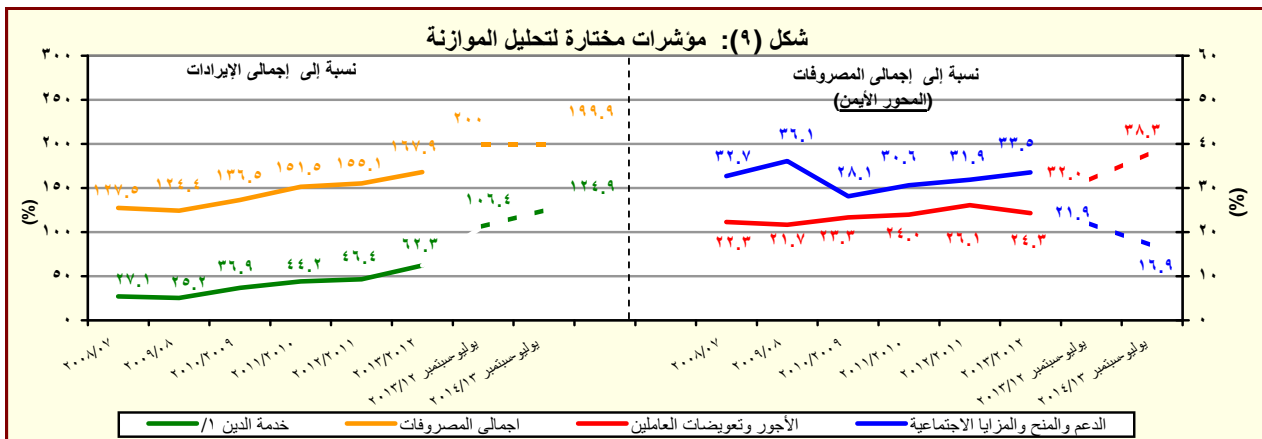
١/ يشمل قطاع موازنة الجهاز الإدارى و المحليات، والهيئات الخدمية العامة.

٢/ تم إعادة تبويب فعليات الموازنة العامة لتتفق مع معايير صندوق النقد الدولى والمعروفة بـ GFS ٢٠٠١ (على أساس نقدى).

٣/ تعكس بيانات الموازنة وفقاً للقانون رقم ١٩ لشهر يونيو عام ٢٠١٣، والتي تتضمن أثر الإجراءات الإصلاحية على جانبي الإيرادات والمصروفات. إلا أنها لا تشمل مبلغ ٢٩.٧ مليار جنيه قيمة الاعتماد الإضافى الذى تم إقراره بموجب القانون رقم ١٠٥ لشهر أكتوبر عام ٢٠١٣. وتجدر الإشارة إلى أن هذا الاعتماد الإضافى ليس له تأثير على العجز الكلى للموازنة العامة نتيجة زيادة المصروفات والإيرادات بنفس المبلغ.

٤/ العجز الكلى مطروح منه صافي حيازة الأصول المالية.

٥/ قامت وزارة التخطيط بتقدير قيمة الناتج المحلى الإجمالى لعام ٢٠١٣/٢٠١٤ بنحو ٢٠٥٠ مليار جنيه، مقارنة بناتج محلى إجمالى معدل قدره ١٧٥٣.٣ مليار جنيه لعام ٢٠١٢/٢٠١٣.



المصدر: وزارة المالية.

* بيان ميدنى، أرقام معدلة.

جدول (١١) القطاع الحكومي : ملخص المعاملات الرئيسية للموازنة العامة ^{١/} (تابع)

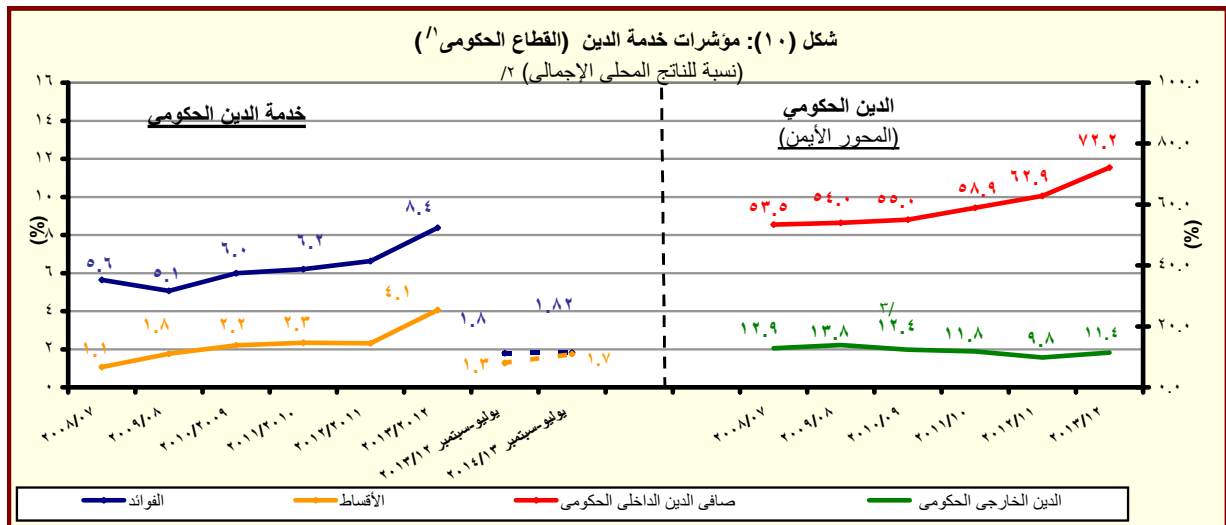
(مليون جنيه)

فعليات						
٢٠٠٧/٢٠٠٦	٢٠٠٨/٢٠٠٧	٢٠٠٩/٢٠٠٨	٢٠١٠/٢٠٠٩	٢٠١١/٢٠١٠	٢٠١٢/٢٠١١	٢٠١٣/٢٠١٢*
٥٤,٦٩٧	٦١,١٢٢	٧١,٨٢٦	٩٨,٠٣٨	١٣٤,٤٦٠	١٦٦,٧٠٥	٢٣٩,٧١٩
٥٤,٦٩٧	٦١,١٢٢	٧١,٨٢٦	٩٨,٠٣٨	١٣٤,٤٦٠	١٦٦,٧٠٥	٢٣٩,٧١٩
١٧٢	٦٧٣	١٨٣	٤٢٥	٢٢	٠	١٢
٣٣,٢٨٦	٥٢٧	٨٣,٦٢٧	١٠١,٤٩٢	١٤٤,٢٩٥	١٨٢,٢١٨	٢٧٠,٦٢٤
٥٤,٢١٢	٣,٧١٤	١٥,١٩١-	٦١,٢٢٩	٣٤,٧١٢	٣٥,٨٤٤	٤٩,٢٨٦
٢٠,٩٢٦-	٣,١٨٧-	٩٨,٨١٨	٤٠,٢٦٣	١٠٩,٥٨٣	١٤٦,٣٧٤	٢٢١,٣٣٨
٣,٥٨١	١١,٤٣٩	١,٨١٢-	٢,٤٥٨	٥,٠٢٢	٩,٠٦٢-	٢٠,٢٧٠
-	٣٨,٩٧٠	-	-	-	-	-
٦٩٣-	٥٦-	٤-	-	-	-	-
١٩,٩٢٢	١٤,٧٩١	٦٠٢-	٣٤٧	٣,٥٥٣	٤٤٣-	١٣,١٤٧-
٤٣٢-	٤,٢٧٦-	٣,٣٦٦	١,٣٢٨	٣,٩٢٢	١,٥٣٣	١١,٣٥٧
١,١٦٨-	١,١٤٩-	١٠,٩١٥-	٢٢٧-	٧,٤١٩-	١١,٣٧٦-	٦,٧٩١-
٢٩	٢٠٣	٢,٠١٧-	٧,٧٨٥-	١٤,٩٣٥-	٣,٨٣٥	٤٢,٦٠٦-

المصدر: وزارة المالية

١/ تم إعداد البيانات لتتفق مع معايير صندوق النقد الدولي والمعروفة بـ ٢٠٠١ GFS (على أساس نقدي).

٢/ يتضمن الدين الخارجي الحكومي المعاد توبيه في ضوء المفاوضات بين وزارة المالية والبنك المركزي والتي أسفرت عن إعادة توبيه الديون المعاد إقراضها ضمن الدين الخارجي للحكومة المركزية ووحدات الحكم المحلي بدلاً من مديونيات "القطاعات الأخرى".



المصدر: وزارة المالية والبنك المركزي المصري

* بيان مبدئي، أرقام معدلة.

١/ يشمل قطاع موازنة الجهاز الإداري والمحليات، والهيئات الخدمية العامة.

٢/ قامت وزارة التخطيط بتقدير قيمة الناتج المحلي الإجمالي لعام ٢٠١٣/٢٠١٢ بنحو ٢٠٥٠ مليار جنيه، مقارنة بناتج محلي إجمالي معدل قدره ١٧٥٣.٣ مليار جنيه لعام ٢٠١٣/٢٠١٢.

٣/ قام البنك المركزي المصري بإعادة توبيه مبلغ ٤.٣ مليار دولار إلى المديونية الخارجية للقطاع الحكومي- دون تأثير على جملة الدين الخارجي- إلا أن البنك المركزي لم يظهر هذا التعديل إلا اعتباراً من شهر سبتمبر من عام ٢٠٠٨.

جدول (١٢- أ) هيكل الإيرادات العامة
(الإيرادات الضريبية)

(مليون جنيه)

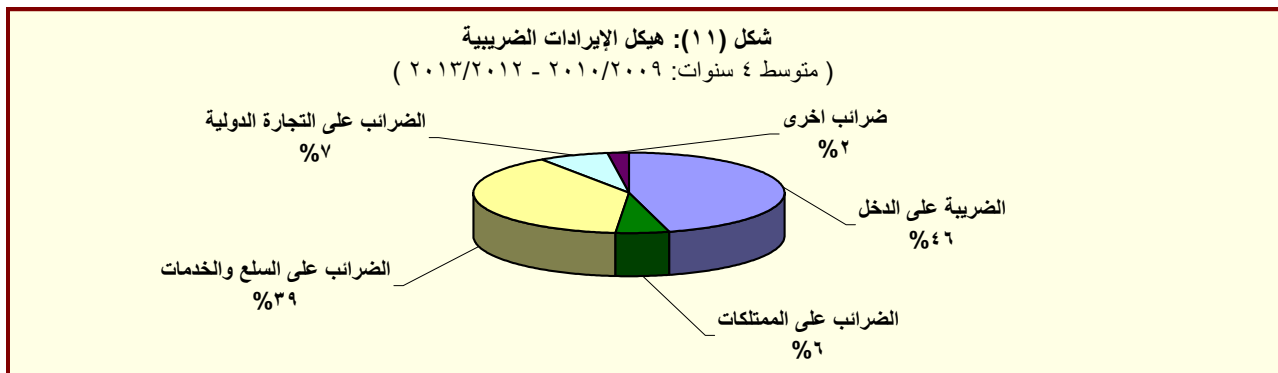
٢٠١٤/١٣	٢٠١٣/١٢	٢٠١٤/٢٠١٣	٢٠١٣/١٢	٢٠١٢/١١	٢٠١١/١٠	٢٠١٠/٠٩	٢٠٠٩/٠٨	٢٠٠٨/٠٧	
يوليو-سبتمبر	يوليو-سبتمبر	موازنة	ختامى مبدئى						فعليات
٥٨.٦٣٤	٥٠.٦٧٤	٥٠.٥٤٩٩	٣٥٠.٣٢٢	٣٠٣.٦٢٢	٢٦٥.٢٨٦	٢٦٨.١١٤	٢٨٢.٥٠٥	٢٢١.٤٠٤	إجمالي الإيرادات
٣٩.٨٣٧	٤٠.١٥١	٣٥٨.٧٢٩	٢٥١.١١٩	٢٠٧.٤١٠	١٩٢.٠٧٢	١٧٠.٤٩٤	١٦٣.٢٢٢	١٣٧.١٩٥	الإيرادات الضريبية
١٢.٣٢٥	١٥.٦١٣	١٥٨.٩٥١	١١٧.٧٦٢	٩١.٢٤٥	٨٩.٥٩٣	٧٦.٦١٨	٨٠.٢٥٥	٦٧.٠٥٩	الضريبة على الدخل والأرباح والمكاسب الرأسمالية ومنها
٤.٦٨٦	٤.٠٥٦	٢١.٤١٧	١٩.٧٠٨	١٦.٠١٠	١٣.٣٩٣	١١.٤٠١	٩.١٤٤	٧.٣٥١	ضرائب على الدخل من التوظيف
٤٢٥	٨٨٨	١١.٩٤٤	٦.٤٣٦	٥.٥٨٢	٥.٤٨٥	٤.٩١٨	٥.٠٨٠	٤.١٠٢	ضرائب على الدخل بخلاف التوظيف
٦	٤	٤.٣٣٠	٨٧	١٠٤	١٧٧	٨٤	٦٠	٤٣	ضرائب على الأرباح الرأسمالية
٧.٢٠٨	١٠.٦٦٥	١٢١.٢٦٠	٩١.٥٣١	٦٩.٥٥٠	٧٠.٥٣٨	٦٠.٢١٥	٦٥.٩٧١	٥٥.٥٦٣	الضريبة على أرباح شركات الأموال ومنها
٠	٠	٦١.٢٤٩	٤٥.٨١٦	٣٤.٠٧٥	٣٤.٣٠٨	٣٢.١٨١	٣٤.١٣٥	٢٩.٢٦٨	من هيئة البترول
٢.٣٠٠	٢.٧٥٠	١٦.٤٠٩	١٢.١٥٠	١١.٨٠٠	١٠.٩٠٠	٩.٤٤٣	١٠.٣٩١	١٠.٢٦٨	من قناة السويس
٢.٣٦٦	٢.٧١٥	٣٧.٦٠٢	٢٥.٢٧٥	٢٣.٦٧٤	٢٥.٣٣٠	١٨.٥٧٦	٢١.٤١٦	١٥.٩٩٧	من الشركات الأخرى
٤.٨٣٢	٣.٨٧٧	٢٤.٠٩٢	١٦.٤٥٣	١٣.٠٨٩	٩.٤٥٢	٨.٧٧٠	٢.٧٦٣	٢.٠٥٢	الضرائب على الممتلكات
٩٦	١١١	٢.٤٣٨	٥٣١	٥٢٠	٣١٧	٥١٨	٦١٢	٤٠٧	ضرائب دورية على الممتلكات
٣٥	٣٦	٢٢١	١٨٥	١٧٥	١٧٨	١٨٩	٢٧٨	١٧٦	ضريبة الأراضي
٦٢	٧٥	٢.٢١٧	٣٤٦	٣٤٦	١٣٩	٣٢٩	٣٣٤	٢٣١	ضريبة المباني
٤.٢١٦	٣.٣٠٢	١٩.٠٤٥	١٣.٩٠٥	١٠.٥٧٥	٧.٣٢٣	٦.٤١٥	٥٤٦	٥٣٤	ضريبة على العمليات المالية التجارية والرأسمالية ومنها
٤.١٢٨	٣.١٩٥	١٨.٢٩٣	١٣.١٦٨	٩.٩٠٣	٦.٧١١	٥.٨٠٨	-	-	ضريبة على عوائد ادون وسندات الخارجية
٥٢٠	٤٦٤	٢.٦٠٩	٢.٠١٧	١.٩٩٣	١.٨١٣	١.٨٣٧	١.٦٠٥	١.١١١	ضرائب ورسوم على السيارات
١٩.٣٠٢	١٦.٩٨٢	١٤٥.١٨٤	٩٢.٩٢٤	٨٤.٥٩٤	٧٦.٠٦٨	٦٧.٠٩٥	٦٢.٦٥٠	٤٩.٧٤٧	الضرائب على السلع والخدمات ومنها
٩.٦٤١	٨.٣٤١	٦٢.١٢٥	٣٩.٤٩٦	٣٧.١٧٤	٣١.٨٧٣	٣٠.٧١٢	٢٧.٦٠٥	٢٥.٤٤٨	الضريبة العامة على المبيعات
٣.٤٨٦	٣.١٧٦	٣١.٦٦٠	١٤.٠٣٨	١٥.٥٦٦	١٢.٩٢٣	١١.٧٣٥	٩.٥٤٢	٨.٩٢٧	سلع محلية
٦.١٥٥	٥.١٦٦	٣٠.٤٦٥	٢٥.٤٥٨	٢١.٦٠٧	١٨.٩٥٠	١٨.٩٧٧	١٨.٠٦٣	١٦.٥٢١	سلع مستوردة
٢.٠٧٣	٢.١٧٩	٢.٠٧٥٩	٩.٧٦٧	٩.١٤١	٩.٣٩١	٩.١٥٢	٨.٨٠٤	٧.٠٥٨	ضريبة المبيعات على الخدمات
٥.١٩٧	٤.٢٠٣	٤٣.٥٦٧	٣٠.٤٨٢	٢٥.٩٨٥	٢٣.١٢٢	١٥.٥١٦	١٤.٤٥١	٧.١٦٤	ضرائب على سلع جدول رقم "١" محلية
١٣	١٨	٩٨	٤٩	٧١	٥٥	٥٠	٢٣	٢٧	ضرائب على سلع جدول رقم "١" المستور
٢٢٣	٢٥٧	١.٣٢٣	١.٠٩٢	٨٨٠	٨٧٣	٩١٧	١.٠٥٦	٦٨٤	ضرائب على الخدمات الخاصة
١.٢١٥	٩٠٧	٨.٦٠٨	٥.٢٤٨	٥.٤٦٥	٥.٠٦٥	٥.٠٦٢	٥.١٦٥	٤.٣٠٣	ضرائب الدمغة (عدا دمغة الماهيات)
٣.١٣٨	٣.٤٣٩	٢١.٥٤٦	١٦.٧٧١	١٤.٧٨٨	١٣.٨٥٨	١٤.٧٠٢	١٤.٠٩١	١٤.٠٢٠	الضرائب على التجارة الدولية (الجمارك) ومنها
٢.٩٨١	٣.٢٧٥	٢٠.٥٣٥	١٥.٦٢٦	١٣.٩٥٥	١٢.٩٩٧	١٣.٢٤٢	١٣.٠٦٤	١٢.٩٥٦	ضرائب جمركية قيمية
٢٤٠	٢٤٠	٨.٩٥٦	٧.٢٠٨	٣.٦٩٤	٣.١٠٢	٣.٣٠٩	٣.٤٦٤	٤.٣١٧	ضرائب أخرى

المصدر: وزارة المالية

* بيان مبدئى، أرقام معدلة

١/ تعكس بيانات الموازنة وفقاً للقانون رقم ١٩ لشهر يونيو عام ٢٠١٣، والتي تتضمن أثر الإجراءات الإصلاحية على جانبي الإيرادات والمصروفات. إلا أنها لا تشمل مبلغ ٢٩.٧ مليار جنيه قيمة الإعتماد الإضافى الذى تم إقراره بموجب القانون رقم ١٠٥ لشهر أكتوبر عام ٢٠١٣. وتجدر الإشارة إلى أن هذا الإعتماد الإضافى ليس له تأثير على العجز الكلى للموازنة العامة نتيجة زيادة المصروفات والإيرادات بنفس المبلغ.

٢/ ترجع الزيادة الملحوظة في بند الشركات الأخرى خلال العامين ٢٠١١/٢٠١٠ و ٢٠١٢/٢٠١١ إلى رد ما يخص مصلحة الضرائب من ضرائب مستحقة على حصيللة بيع الرخصة الثالثة للمحمول والتي كانت تسجل فيما قبل كاملة ضمن بند أرباح الشركات الأخرى.



المصدر: وزارة المالية

جدول (١٢ - ب) هيكل الإيرادات العامة
(الإيرادات غير الضريبية)

(مليون جنيه)

٢٠١٤/٢٠١٣	٢٠١٣/٢٠١٢	٢٠١٤/٢٠١٣	٢٠١٣/٢٠١٢	٢٠١٢/٢٠١١	٢٠١١/٢٠١٠	٢٠١٠/٢٠٠٩	٢٠٠٩/٢٠٠٨	٢٠٠٨/٢٠٠٧	
يوليو-سبتمبر	يوليو-سبتمبر	موازنة ^١	ختامى ميدنى	٢٠١٢/٢٠١١	٢٠١١/٢٠١٠	٢٠١٠/٢٠٠٩	٢٠٠٩/٢٠٠٨	٢٠٠٨/٢٠٠٧	
١٨,٧٩٦	١٠,٥٢٣	١٤٦,٧٧٠	٩٩,٢٠٣	٩٦,٢١٢	٧٣,٢١٤	٩٧,٦٢١	١١٩,٢٨٣	٨٤,٢٠٩	الإيرادات غير الضريبية
٦,٩٩٩	-١٦٦	٢,٣٥٨	٥,٢٠٨	١٠,١٠٤	٢,٢٨٧	٤,٣٣٣	٧,٩٨٤	١,٤٦٣	المنح
٦,٩٨٨	-١٨٣	١,٥٤٦	٤,٨٢٠	٩,٣٣٩	٩٢٤	٣,٤٩٧	٧,٥٣٥	١,١٥٥	منح من حكومات أجنبية
٠,٢	٠,٠	٢٥٧	١١٢	٩٥	٣٩٢	٣٣٢	١٤٨	١٠٩	منح من منظمات دولية
١١	١٧	٥٥٥	٢٧٥	٦٧٠	٩٧١	٥٠٣	٣٠١	١٩٨	أخرى
١١,٧٩٧	١٠,٦٨٨	١٤٤,٤١٣	٩٣,٩٩٦	٨٦,١٠٨	٧٠,٩٢٧	٩٣,٢٨٨	١١١,٢٩٩	٨٢,٧٤٦	إيرادات أخرى
٧,٨٧١	٦,٠٢٠	٩٤,٨٠٤	٥٦,٤٩٤	٥٥,٩٧٩	٤١,١٨٨	٥٤,٥٧١	٥٣,٣٩٥	٥٢,٤٥٥	عوائد الملكية
٦٦	١٥٣	١,٨٠٠	٨٣٧	١,٠٧٨	١,١٣٠	٣,٩٢٨	٤,٨٤٩	١,٣٣٥	الفوائد المحصلة
٦٤	١٥٠	١,٦٣٢	٦٩٨	٩٠٩	٩٧٩	٣,٧٧٢	٤,٥٨٨	١,٠٤٣	على إعادة الإقراض (تشمل فوائد القروض الخارجية المعاد أقرضها من الخزينة العامة)
٧,٧٣٥	٥,٣٨٠	٨٠,٩٠٧	٥١,٩٣٥	٥٢,٣٥٨	٤١,٣١٥	٤٣,١٨٦	٤٠,٣٥٦	٤٦,١١٢	أرباح الأسهم ومنها:
٠	١٧	٣٨,٩٨٥	١٨,٧٨٥	١٥,٠٢٧	٢١,٠١٠	٢٥,٥٤٦	٢١,٦٣٧	٢٥,٢٨٢	هيئة البترول
٣,٨٠٠	٣,٩٠١	٢١,٦٧٣	١٦,٣٧٥	١٦,١١٨	١٥,٢٥٢	١٢,٧٢٩	١٣,٥٧٣	١٥,٠٩٨	قناة السويس
٢٤٥	٦١٤	٢,٩٠٠	١,٩١٥	٢,٢٠٧	١,٢٨٧	١,٤٣١	١,٢٤٥	٣,٠٤٧	الهيئات الإقتصادية
١٩٥	١٢٥	٤,٢٠٣	٢,٩١١	٢,٩٨٧	٣,٢٦٣	٣,٠٩٩	٣,٨٧٣	٢,٧٨٤	شركات قطاع الأعمال العام
٧٠	٨٤	٦,٦٩٧	٣,٣٦١	٣,٠٧٨	١,٦٥٥	٥,٨٩٩	٧,٥٣٦	١,٩٠١	عائد الإيجارات
٠	٠	٢,٣١٦	٢,٩٣٣	٢,٨٠٠	١,٤٦٥	٢,٧٥٠	٣,٦٦٢	١,٤٤٤	إتاوة البترول
٠	٤٠٣	٥,٤٠٠	٣٦١	-٥٣٤	-٢,٩١٢	١,٥٥٧	٦٥٥	٣,١٠٨	عوائد ملكية أخرى ^{١٢}
٢,٧٠٠	٣,٤٤٩	٢٠,٩٧٤	٢٢,٧٣٣	١٧,٨١٩	١٧,٤٠٥	١٧,٢١٢	١٦,٢١٦	١٢,٠٣٧	حصيلة بيع السلع والخدمات
٢,٦٩٨	٣,٤٤٦	٢٠,٩٤٦	٢٢,٧٠٨	١٧,٧٨٩	١٧,٢٨٠	١٥,٩٧٧	١٤,٧٥٨	١١,٩٨٦	إيرادات الخدمات، ومنها:
٢,٠٤٨	٢,٨٧٨	١٥,٥٣٨	١٨,٩٤٦	١٤,٢٩٠	١٣,٧٤١	١٢,٢٦٨	١١,٤٦٨	٩,٣٩٣	موارد جارية من الصناديق والحسابات الخاصة ^{١٥/١٤}
٣	٣	٢٨	٢٥	٣٠	١٢٥	١,٢٣٥	١,٤٥٨	٥١	إيرادات بيع السلع، ومنها:
٠	٠	٠	٠	٠	١٠٠	١,٢٠٠	-	-	حصيلة فروق أسعار بيع الغاز الطبيعي ^{١٦}
٥٨	٧١	٦٧٩	٤٧٩	٥١٩	٦٤٠	٤٢١	٥٦٦	٢٤٧	تعويضات وغرامات
٢٠	٢٩	٤٧	٦١٢	٦٧٣	٩١٦	٦٨٤	٥١٤	٥٥٧	التحويلات الاختيارية
٢٠	٢٦	٤٦	٣٨٣	٤٩٧	٦٧٦	٤٦٠	٣٩٣	٣٣٠	جارية
٠,١	٢,٢	١	٢٣٠	١٧٦	٢٤٠	٢٢٥	١٢٠	٢٢٦	رأسمالية
١,١٤٨	١,١٢٠	٢٧,٩١٠	١٣,٦٧٧	١١,١١٨	١٠,٧٧٩	٢٠,٤٠٠	٤٠,٦٠٨	١٧,٤٥٠	إيرادات متنوعة
٥٣٤	٦٢٥	٣,٦٠٣	٦,٨٧٢	٣,٥٢٧	٢,٨٦٥	٣,٣٧٣	٣١,٠٥٥	٥,٥٠٥	جارية
٦١٤	٤٩٥	٢٤,٣٠٦	٦,٨٠٦	٧,٥٩٢	٧,٩١٤	١٧,٠٢٧	٩,٥٥٤	١١,٩٤٥	رأسمالية، ومنها
٣٠١	٩٣	٠	٣,٣٦٣	٣,٢٥٤	٣,٥٨٠	٣,٠٨١	٣,٠٩١	٢,١٥٠	نقص الرصيد المدين للدفعات المقدمة لتمويل الأستثمارات ^{١٧}
٢٧٠	٢٢٥	١٥,٢٢٣	٢,٦٩٠	٣,١٦٦	٤,٥٥٠	٥,٥٦٧	٤,٦٤٣	٣,٣٨٩	موارد ومصادر رأسمالية أخرى لتمويل الأستثمارات

المصدر: وزارة المالية

* بيان ميدنى، أرقام معدلة

- ١/ تعكس بيانات الموازنة وفقاً للقانون رقم ١٩ لشهر يونيو عام ٢٠١٣، والتي تتضمن أثر الإجراءات الإصلاحية على جانبي الإيرادات والمصروفات. إلا أنها لا تشمل مبلغ ٢٩,٧ مليار جنيه قيمة الإعتماد الإضافي الذي تم إقراره بموجب القانون رقم ١٠٥ لشهر أكتوبر عام ٢٠١٣. وتجدد الإشارة إلى أن هذا الإعتماد الإضافي ليس له تأثير على العجز الكلى للموازنة العامة نتيجة زيادة المصروفات والإيرادات بنفس المبلغ.
- ٢/ شهد بند عوائد الملكية الأخرى ارتفاعاً ملحوظاً خلال العامين ٢٠١٠/٢٠٠٩ و ٢٠٠٧/٢٠٠٦ تأثراً بعوائد بيع رخصة الجبل الثالث لشركات المحمول مقابل ١,٦ مليار جنيه و ٣,١ مليار جنيه على التوالي، وعوائد بيع الرخصة الثالثة للمحمول لمستثمر أجنبي فى عام ٢٠٠٦/٢٠٠٧ مقابل ١٥,٢ مليار جنيه.
- ٣/ الجدير بالذكر أن هذا الرقم يظهر بالسالب لأن بند "عوائد الملكية الأخرى" يتضمن حصيلة بيع الرخصة الثالثة للمحمول والتي كانت تُحصل بالكامل كأرباح إلا أنه خلال العامين الماليين ٢٠١٠/٢٠١١ و ٢٠١١/٢٠١٢ قد تم سداد ما يخص مصلحة الضرائب من ضرائب مستحقة على تلك الأرباح ومن ثم فقد تم ردها من خلال نفس البند مقابل زيادة موازنة فى الباب الأول (الإيرادات الضريبية- بند شركات أخرى) بذات القيمة.
- ٤/ إيرادات الصناديق والحسابات الخاصة التابعة لجهات موازنية مثل الجامعات والمراكز الطبية المتخصصة والهيئات والمراكز البحثية، ويقابل هذه الإيرادات مصروفات بذات القيمة موزعة على أبواب الاستخدامات.
- ٥/ تشمل إيرادات إضافية بنسبة ٢٠% من إجمالي إيرادات الصناديق والحسابات الخاصة تؤوّل إلى وزارة المالية بدءاً من يوليو ٢٠١٢/٢٠١٣ وفقاً للمرسوم بقانون رقم ٢٧ لعام ٢٠١٢.
- ٦/ يعكس هذا البند أثر رفع أسعار بيع الغاز الطبيعي للصناعات كثيفة الاستخدام للطاقة، وذلك بعد تفعيل قرارات قانون ١١٤ لعام ٢٠٠٨.
- ٧/ يعكس المبالغ التي تم دفعها مقدماً لتمويل مشروعات استثمارية خلال العام المالى السابق ولم يتم استخدامها خلال نفس العام، ومن ثم يتم قيد هذه المبالغ فى العام المالى التالى كجزء من استثمارات ممولة ذاتياً تحت بند "الإيرادات المتنوعة".

جدول (١٣): توزيع الواردات والمتحصلات الجمركية بحسب التصنيف الوظيفي للواردات^{١/}
(مبنى على التصنيف الواسع للأمم المتحدة)

(مليون جنيه)

البلد	الواردات السلعية						الإيرادات الجمركية /٢											
	يوليو- سبتمبر ٢٠١٤/٢٠١٣	٢٠١٣/١٢	٢٠١٢/١١	٢٠١١/١٠	٢٠١٠/٠٩	٢٠٠٩/٠٨	يوليو- سبتمبر ٢٠١٤/٢٠١٣	٢٠١٣/١٢	٢٠١٢/١١	٢٠١١/١٠	٢٠١٠/٠٩	٢٠٠٩/٠٨						
الإجمالي	٢٤٧,٧٠٤	٢٣٨,٩٣٠	٣٢٧,٠٢٦	٣٦٢,٨٨٩	٤٢٧,٩٩٣	١٠٧,٨٧٣	٤٤٩,٩٤٣	٤٣٣,٣٤٤	٥٦,٢٨٨	٦٠,٤٩٢	٧١,٣٤٤	١٥,٣٩٦						
١١١	١٦,٠٩٣	١٨,٠٥٢	٢٤,٦٢٨	٢٩,٢٨٦	٣١,٦٧٩	٥,٨١٢	١٠,١٨٨	١٠,١٨٨	١٠,١٨٨	١٠,١٨٨	١٠,١٨٨	١٠,١٨٨						
١١٢	٢,١٨١	٢,٧٧٠	٦,٦٠٠	٩,٠١٠	١٠,٣٣١	٢,٨٠٣	٣,٤٢٧	٣,٤٢٧	٣,٤٢٧	٣,٤٢٧	٣,٤٢٧	٣,٤٢٧						
١٢١	٨,٦٥١	٧,٤٧٥	١٢,٥٩٩	٢٦,٤٢٥	١٢,٤١١	١,٧٤١	١٢,٤١١	١٢,٤١١	١٢,٤١١	١٢,٤١١	١٢,٤١١	١٢,٤١١						
١٢٢	٧,٩٣١	٧,٨٢٥	١٥,٣١٠	١٩,٤٢٣	١٨,٧٥٩	٣,٦٨٤	١٩,٤٢٣	١٩,٤٢٣	١٩,٤٢٣	١٩,٤٢٣	١٩,٤٢٣	١٩,٤٢٣						
٢١	١٧,٥١٦	١٧,٥١٧	٢٨,٩٩٢	٣٣,٨٨٣	٣١,٦٤٧	٦,٢٧٠	٣٣,٨٨٣	٣٣,٨٨٣	٣٣,٨٨٣	٣٣,٨٨٣	٣٣,٨٨٣	٣٣,٨٨٣						
٢٢	٨٩,٣٠٤	٩١,٥٠٧	١٠٧,٤٧١	١٢٥,٢٥٦	١٣٨,٥٥٥	٣٢,٥٢٨	١٢٥,٢٥٦	١٢٥,٢٥٦	١٢٥,٢٥٦	١٢٥,٢٥٦	١٢٥,٢٥٦	١٢٥,٢٥٦						
٣١	٥,٨٢٨	١٠,٤٥٦	٣,٦٧٠	٧,٢٠٥	٢٣,٢١٤	١٢,٥٩٨	٣,٦٧٠	٣,٦٧٠	٣,٦٧٠	٣,٦٧٠	٣,٦٧٠	٣,٦٧٠						
٣٢	١٢,٢٧١	٢,٨٩٠	١٦,٢٧٨	١٩,١٢١	٣١,٩٩٥	١٠,٣٧٩	١٦,٢٧٨	١٦,٢٧٨	١٦,٢٧٨	١٦,٢٧٨	١٦,٢٧٨	١٦,٢٧٨						
٤١	٣٤,٥٩٤	٢٩,٦٢٥	٤٠,١٦٥	٢٧,٥٠١	٤٢,٥٢٧	١٠,٩٩٢	٢٩,٦٢٥	٢٩,٦٢٥	٢٩,٦٢٥	٢٩,٦٢٥	٢٩,٦٢٥	٢٩,٦٢٥						
٤٢	١١,٥٨٨	١١,٧٤٥	١٧,٥٨٧	١٦,٢٠٩	٢٠,٤٠٣	٥,٣٩٥	١١,٧٤٥	١١,٧٤٥	١١,٧٤٥	١١,٧٤٥	١١,٧٤٥	١١,٧٤٥						
٥١	٧,٥٨٠	٧,٦٥٦	٧,٥٣٦	٧,٥٣٦	٩,٠٩٨	١,٧٢٦	٧,٦٥٦	٧,٦٥٦	٧,٦٥٦	٧,٦٥٦	٧,٦٥٦	٧,٦٥٦						
٥٢	٦,٥٥٥	٦,٣٨٧	٩,٠٥٥	٧,٠٤٧	٨,٤٨٠	١,٧١١	٦,٣٨٧	٦,٣٨٧	٦,٣٨٧	٦,٣٨٧	٦,٣٨٧	٦,٣٨٧						
٥٣	٦,٧٠٣	٧,٧٣٩	١٣,٦٤٥	١٣,٣٢٣	١٦,٧٨٤	٣,٩٤٢	١٣,٦٤٥	١٣,٦٤٥	١٣,٦٤٥	١٣,٦٤٥	١٣,٦٤٥	١٣,٦٤٥						
٦١	١٠,١٨٨	٥,٠٥٠	٤,٦٢١	٤,٠٠١	٦,٠٩١	١,٦١١	٤,٦٢١	٤,٦٢١	٤,٦٢١	٤,٦٢١	٤,٦٢١	٤,٦٢١						
٦٢	٢,٩٤٣	٣,٤٢٧	٧,٠٩٤	٥,٩٤٤	٨,٦٠٤	١,٥٥٠	٣,٤٢٧	٣,٤٢٧	٣,٤٢٧	٣,٤٢٧	٣,٤٢٧	٣,٤٢٧						
٦٣	٧,٧٦٨	٨,٧٦٥	١٢,٠٥٧	١٢,٢٥٦	١٧,٣٤٢	٥,١١٦	١٢,٠٥٧	١٢,٠٥٧	١٢,٠٥٧	١٢,٠٥٧	١٢,٠٥٧	١٢,٠٥٧						
٧	١١	٤٥	١٨٢	١٣٣	٧٥	١٦	١٨٢	١٨٢	١٨٢	١٨٢	١٨٢	١٨٢						
ملاحظات	إجمالي الواردات (مليون دولار)																	
	١٤						١٣						١٢					
	١٠						١٠						١٠					
	٥						٥						٥					
	١						١						١					

المصدر: وزارة المالية، مصلحة الجمارك المصرية
(معدل تغير سنوي.

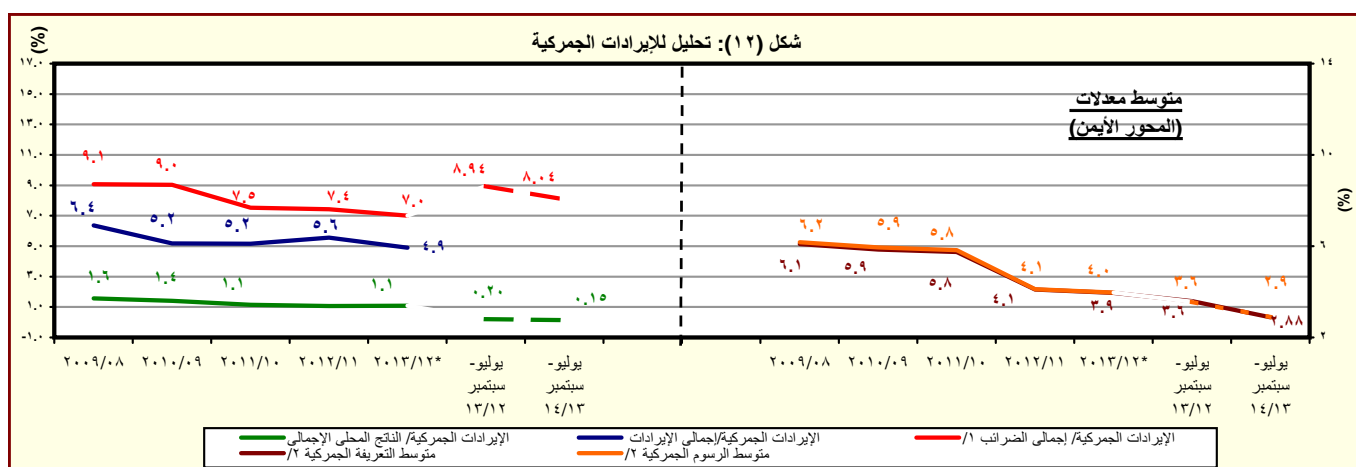
١/ جملة المتحصلات لمصلحة الجمارك قد تختلف عن القيمة الاجمالية المعروضة عن متحصلات التجارة الدولية في جدول الموازنة العامة بسبب توزيع متحصلات مصلحة الجمارك على بنود الموازنة المختلفة، مثل الضرائب على التجارة الخارجية، والضرائب على السلع والخدمات، وضرائب أخرى.

٢/ تتضمن الإيرادات السيادية والجارية. تجدر الإشارة أنه يتم حالياً مراجعة البيانات الخاصة بالإيرادات الجمركية لعام ٢٠١١/١٠ على أساس شهري.

٣/ قامت وزارة التخطيط بتقدير قيمة الناتج المحلي الإجمالي لعام ٢٠١٤/٢٠١٣ بنحو ٢٠٠٠ مليار جنيه، مقارنة بناتج محلي إجمالي معدل قدره ١٧٥٣,٣ مليار جنيه لعام ٢٠١٣/٢٠١٢.

٤/ إجمالي الضرائب التي تم تحصيلها من قبل المصالح الإيرادية (الضرائب على الدخل، المبيعات، الجمارك، والضرائب العقارية).

* بيان مبدئي



المصدر: وزارة المالية، مصلحة الجمارك المصرية

* بيان مبدئي، أرقام معدلة.

١/ إجمالي الضرائب التي تم تحصيلها من قبل المصالح الإيرادية (الضرائب على الدخل، المبيعات، الجمارك، والضرائب العقارية).

٢/ بالنسبة الى اجمالي الواردات.

جدول (١٤): هيكل المصروفات العامة^{١/}

(مليون جنيه)

٢٠١٤/٢٠١٣	٢٠١٣/٢٠١٢	٢٠١٤/٢٠١٣	٢٠١٣/٢٠١٢	٢٠١٢/٢٠١١	٢٠١١/٢٠١٠	٢٠١٠/٢٠٠٩	٢٠٠٩/٢٠٠٨	٢٠٠٨/٢٠٠٧	
يوليو-سبتمبر	يوليو-سبتمبر	موازنة	ختامى ميدنى						فقطيات
١١٧,٢٣٦	١٠١,٣٣٩	٦٨٩,٣٢٧	٥٨٨,١٨٨	٤٧٠,٩٩٢	٤٠١,٨٦٦	٣٦٥,٩٨٧	٣٥١,٥٠٠	٢٨٢,٢٩٠	المصروفات
٤٤,٨٧٤	٣٢,٤٠٧	١٧١,١٥٩	١٤٢,٩٥٦	١٢٢,٨١٨	٩٦,٢٧١	٨٥,٣٦٩	٧٦,١٤٧	٦٢,٨٣٩	الأجور والتعويضات للعاملين
٣٦,٩٣٦	٢٦,٩٤٨	١٤٠,٦٠٨	١١٨,١٩٦	٩٩,٩٢٦	٧٨,٢٧٠	٧٠,٣٢١	٦٢,٦٥٨	٥١,١٧٢	الاجور والبدلات النقدية والعينية
٦,٣٥٣	٥,١٣٠	٢٨,٤٣١	٢٤,٠٠٦	١٩,٩٥٩	١٧,٩١٧	١٥,٨٤٠	١٥,١٥٧	١٣,٩٣٩	الوظائف الدائمة
٥١٢	٤٣٨	٢,٤٠١	١,٩٨٣	٢,١٢٤	١,٧٤٨	١,١٩١	٩٦٩	٧٠١	الوظائف المؤقتة
٢٢,١٧٠	١٥,١٤١	٧٤,٢٠٠	٦١,٢٩٣	٥٢,٧٢٩	٣٥,٠٩٣	٢٩,٩٤٠	٢٦,٧١٠	٢١,٩٤٣	المكافآت
٤,٦٧٤	٣,٠٥٧	٢٠,٠٦٢	١٧,٣١٧	١١,٢٠٧	٩,٩٨١	٩,٣٨١	٦,٢٢٣	٣,٩٦٦	بدلات نوعية
٢,٦٨٦	٢,٨٢٣	١٢,٦٦٤	١١,٦٨١	١١,٣٩٧	١١,٣٩٦	١١,٧١٠	١١,٧٣٨	٩,٠٥١	مزايا نقدية
٥٤١	٣٦٠	٢,٨٥٠	١,٩١٥	٢,٥٠٩	٢,١٣٥	٢,٢٦٠	١,٨٦١	١,٥٧٣	المزايا العينية
٤,٢٥٨	٣,١١٧	١٧,٤٩٩	١٣,٦٧٥	١١,٥٨٩	٩,١٠٣	٧,٨٥٠	٧,٢١٠	٦,١٦٥	المزايا التأمينية
٣,٨٠٠	٢,٧٩٠	١٥,٣١٦	١٢,١٠٠	١٠,٣٠٦	٨,٠٧٠	٦,٩٧٠	٦,٤١٢	٥,٤٦٤	حصة الحكومة فى صندوق التأمين الاجتماعى للحكومة
٤٥٨	٣٢٧	٢,١٨٣	١,٥٧٥	١,٢٨٣	١,٠٣٣	٨٨٠	٧٩٨	٧٠١	مزايا تأمينية أخرى
٣,٥٠٣	٣,٧٨٨	٢٩,٤٢٤	٢٦,٦٥٢	٢٦,٨٢٦	٢٦,١٤٨	٢٨,٠٥٩	٢٥,٠٧٢	١٨,٤٧٠	شراء السلع والخدمات
١,٣٩١	١,٤٩٥	١٣,٣٩٧	١١,٩٩٤	١٠,٥٩٩	٩,٩٧٩	١١,٩٦٧	١١,٤٠٤	٧,٢٧٢	السلع ومنها
٦١٠	٦٧٧	٦,٣٧٠	٥,٧٠٤	٤,٢٩٩	٤,٠٣١	٤,١٤٩	٣,٤٨٢	٣,١٠٢	المواد الخام
١٨٩	١٩٨	٩٧٤	١,٠١٦	٩٥٥	٨٧١	١,٥٣٧	١,٠٤٦	٦٤١	وقود وزيوت و قوى محركه للتشغيل
٤٢٠	٤٥٠	٤,٣١٦	٣,٩٥٧	٤,١٥٩	٣,٨٤٦	٤,٩٩٣	٥,٨٣١	٢,٦٢١	مياه وانارة
١,٨٩٥	٢,٠٣١	١١,٥٨٨	١١,٢٩٧	١١,٥١٦	١٠,٧١٦	١١,٤٤٢	٩,٨٠٥	٧,٦٢٥	الخدمات ومنها
٥٨١	٦٠٢	٤,٢٢٨	٣,٥٦٦	٣,١٩٤	٣,٣٣٦	٣,٤٢٨	٢,٩٢٥	٢,٤٠١	نفقات الصيانة
٣٢١	١٦٩	١,٢٢٢	١,٣٧٠	١,١٨٥	٨٤٢	١,٢٦٤	١,٠٩٤	١,٢٨٤	نفقات طبع ودوريات وحقوق تأليف
٥٤٧	٥٤٩	٢,٦٥٤	٢,٣٢٩	٢,١٠٦	٢,١١٢	١,٩٠٠	١,٣٤٩	١,١٣٤	نقل وانتقالات عامة
٣٦٣	٥٦٢	٢,٤١٤	٢,٩٩٤	٣,٨٥٠	٣,١٣٣	٣,٤٥٩	٣,١٥٨	١,٧٤٥	نفقات خدمية متنوعة ^{٢/}
٢١٨	٢٦٣	٤,٤٣٩	٣,٣٦١	٤,٧١١	٥,٤٥٣	٤,٦٥٠	٣,٨٦٤	٣,٥٧٤	أخرى

المصدر: وزارة المالية، مصلحة الضرائب المصرية

* بيان ميدنى، أرقام معدلة.

١/ التنبؤ يتفق مع معايير صندوق النقد الدولى والمعروفة بـ GFS ٢٠٠١ على أساس نقدى.

٢/ تعكس بيانات الموازنة وفقاً للقانون رقم ١٩ لشهر يونيو عام ٢٠١٣، والتي تتضمن أثر الإجراءات الإصلاحية على جانبي الإيرادات والمصروفات. إلا أنها لا تشمل مبلغ ٢٩,٧ مليار جنيه قيمة الإعتماد الإضافى الذى تم إقراره بموجب القانون رقم ١٠٥ لشهر أكتوبر عام ٢٠١٣. وتجدر الإشارة إلى أن هذا الإعتماد الإضافى ليس له تأثير على العجز الكلى للموازنة العامة نتيجة زيادة المصروفات والإيرادات بنفس المبلغ.

٣/ يشمل مصروفات خدمية أخرى متنوعة، من أهمها نفقات تنفيذ الأحكام القضائية.

جدول (١٤): هيكل المصروفات العامة (تابع)

(مليون جنيه)

٢٠١٤/١٣	٢٠١٣/١٢	٢٠١٤/٢٠١٣	٢٠١٣/١٢	٢٠١٢/١١	٢٠١١/١٠	٢٠١٠/٠٩	٢٠٠٩/٠٨	٢٠٠٨/٠٧	
يوليو- سبتمبر	يوليو- سبتمبر	موازنة	ختامى مبدئى	فعليات					
٣٧.٣٧٣	٣١.٥٦٥	١٨٢.٠٤٦	١٤٦.٩٩٥	١٠٤.٤٤١	٨٥.٠٧٧	٧٢.٣٣٣	٥٢.٨١٠	٥٠.٥٢٨	الفوائد ومنها:
١.١٦٩	١.١٤٠	٧.٤٦٢	٣.٨٩٦	٣.٤١٨	٣.٤١٦	٢.٨٤٠	٣.٥٩٨	٣.٧٣٧	فوائد خارجية
٣٠.٧٥٠	٢٦.٣٤٢	١٥٢.٥٩٩	١٢٥.١٣١	٨٤.٤٥٥	٦١.١٣٤	٥٣.١٢٨	٣٢.٦٧٢	٣٠.٦٩١	فوائد محلية (لغير الحكوميين)
٥.٤٥٠	٤.٠٨٣	٢٠.٧٧٩	١٧.٨٣٦	١٦.٤٢٠	٢٠.٤٠٠	١٦.١٧٨	١٦.٤٠٣	١٥.٨٩٢	فوائد محلية (لوححدات الحكومة العامة)
٤	٠,٣	٢٠٧	١٣٣	١٤٨	١٢٧	١٨٧	١٣٨	٢٠٨	أخرى
١٩.٧٥٥	٢٢.٢٢٠	٢٠.٤٧٣٩	١٩٧.٠٩٣	١٥٠.١٩٣	١٢٣.١٢٥	١٠٢.٩٧٤	١٢٧.٠٣٣	٩٢.٣٧١	الدعم والمنح والمزايا الإجتماعية
٧.٧٩٦	١٦.٤٩٥	١٦.٠١٢٢	١٧٠.٨٠٠	١٣٤.٩٦٣	١١١.٢١١	٩٣.٥٧٠	٩٣.٨٣٠	٨٤.٢٠٥	الدعم
٧.٤٥٨	١٥.٩٤٧	١٥٨.٢٧٢	١٦٨.٩٧٨	١٣١.٨٨٥	١٠٨.٣١٦	٩١.٢١٦	٩١.١٨٥	٨٢.٠١٧	لمؤسسات حكومية غير مالية، ومنها:
٢.٣٩٣	٣.٧٠٢	٣.٠٨٣٤	٣٢.٥٥١	٣٠.٢٨٢	٣٢.٧٤٣	١٦.٨١٩	٢١.٠٧٢	١٦.٤٤٥	دعم السلع التموينية
.	١.٠٥٠٠	٩٩.٥٩٥	١٢٠.٠٠٠	٩٥.٥٣٥	٦٧.٦٨٠	٦٦.٥٢٤	٦٢.٧٠٣	٦٠.٢٤٩	دعم السلع البترولية
٣٣٨	٥٤٨	١.٨٥٠	١.٨٢٢	٣.٠٧٨	٢.٨٩٥	٢.٣٥٤	٢.٦٤٥	٢.١٨٨	لمؤسسات مالية حكومية
٩٣٥	٦٢٠	٥.٧٦٤	٥.٠١٤	٥.٣٠٥	٥.٣١٩	٤.٣٨٠	٤.٢١٣	٣.٨٩٠	المنح
١٢	١١	١٨٣	١٤٥	٢١٩	٢٠٠	١٢٨	١٦٩	٢	للحكومات الأجنبية
٠,٢	٠,٢	٠,٢	٠,٤	٠,٢	١,٢	-	-	-	للمؤسسات الدولية
٩٢٢	٦٠٨	٥.٥٨١	٤.٨٦٩	٥.٠٨٥	٥.١١٨	٤.٢٥٢	٤.٠٤٤	٣.٨٨٩	لجهات الحكومة العامة
١٠.٨٠٨	٤.٨٣٠	٣٣.٤٧٧	٢٠.٧٧٨	٩.٣٦٧	٦.١١٨	٤.٤٨٣	٢٨.٧٠٧	٤.٠٥٠	مزايا إجتماعية
٩٨١	٧٠٢	٣.٣٦٤	٣.٧٥٣	٢.٥٨١	٢.٠٤٨	١.٤٦٤	١.٢٣٦	٩٩٣	مزايا الأمان الإجتماعى
٩.٧٣٤	٣.٩٠٠	٢٩.٢٠٠	١٦.٣٥٢	٦.٢٠٠	٣.٤٣٨	٢.٤٠٠	٢٦.٨٠٥	٢.٦٠٠	مساعدات إجتماعية ^{١/}
٦٩	٢٠٧	٨٢٠	٥٨٧	٥١٦	٥٧٢	٥٧٠	٦٢٥	٤١٨	نققات خدمية لغير العاملين
٢٤	٢١	٩٤	٨٧	٧٠	٦٠	٤٩	٤١	٣٨	مزايا إجتماعية للعاملين
٨.١٣٠	٧.٨١١	٣٨.٤٨٠	٣٤.٩٧٥	٣٠.٧٩٦	٣١.٣٦٤	٢٨.٩٠١	٢٧.٠٠٧	٢٣.٨٩٢	المصروفات الأخرى
٣٠٥	٤٩٣	٤.٠٧١	٣.٨٣٠	٣.٠٢٦	٣.٣٦٥	٣.٩٠٩	٣.٩٠٩	٣.٣٨٧	جارية
١٣	١٥	١٣٦	٩٢	٥٨	٦٧	٧٤	١٠٠	٩٥	ضرائب ورسوم
٠,٥	٢٩	٣٨٠	٣١٤	٣٤٥	١٦٢	٢٤٦	٢٥٦	٣٢٤	اشتراكات
٢٩١	٤٥٠	٣.٥٥٤	٣.٤٢٤	٢.٦٢٣	٣.١٣٦	٣.٥٨٩	٣.٥٥٣	٢.٩٦٧	اخرى متنوعة
٧.٨٢٥	٧.٣١٧	٣٤.٢٠٩	٣١.١٤٥	٢٧.٧٧٠	٢٨.٠٠٠	٢٤.٩٩٢	٢٣.٠٩٨	٢٠.٥٠٥	المصروفات الأخرى الإجمالية والإحتياطيات العامة
٣.٦٠٠	٣.٥٤٩	٦٣.٢٧٩	٣٩.٥١٦	٣٥.٩١٨	٣٩.٨٨١	٤٨.٣٥٠	٤٣.٤٣٠	٣٤.١٩١	شراء أصول غير مالية (الاستثمارات)
٣.٣٨٣	٣.١٧١	٥٧.٢٣٧	٣١.٩٣١	٢٨.٩٩٧	٣٣.٣٠٣	٣٩.٢٠٥	٣٤.٦٥٤	٢٨.١٨٦	الأصول الثابتة
٣.٣٠٧	٣.٠٦٩	٥٦.٢٨٦	٣١.٤٠٤	٢٨.٣٩٨	٣٢.٦٤٨	٣٨.٦٢٢	٣٤.١٦١	٢٧.٧٣٤	استثمار مباشر (شامل الرسوم الجمركية)
٧٦	١٠٢	٩٥١	٥٢٦	٥٩٩	٦٥٥	٥٨٣	٤٩٣	٤٥٢	نققات ايرادية موجلة (تشغيل)
٩	١٧٢	١.١٣٩	٨٠٩	٥٨٣	٥٠٨	٦٨٠	٤٤٨	٢٧٠	الأصول غير المنتجة ^{١/٤}
٢٠٩	٢٠٦	٤.٣٠٤	٦.٧٧٧	٦.٣٣٧	٦.٠٧٠	٨.٤٦٥	٨.٣٢٩	٥.٧٣٥	أخرى

المصدر: وزارة المالية

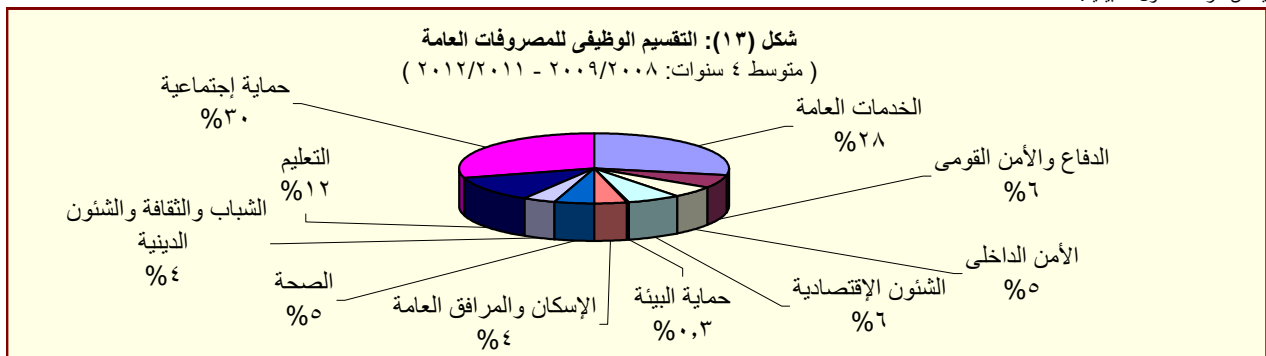
* بيان مبدئى، أرقام معدلة.

١/ تعكس بيانات الموازنة وفقاً للقانون رقم ١٩ لشهر يونيو عام ٢٠١٣، والتي تتضمن أثر الإجراءات الإصلاحية على جانبي الإيرادات والمصروفات. إلا أنها لا تشمل مبلغ ٢٩,٧ مليار جنيه قيمة الإعتماد الإضافى الذى تم إقراره بموجب القانون رقم ١٠٥ لشهر أكتوبر عام ٢٠١٣. وتجدر الإشارة إلى أن هذا الإعتماد الإضافى ليس له تأثير على العجز الكلى للموازنة العامة نتيجة زيادة المصروفات والإيرادات بنفس المبلغ.

٢/ يعكس مساهمات الخزنة فى صناديق المعاشات.

٣/ يتضمن الإنفاق على القوات المسلحة.

٤/ يعكس شراء الأصول الطبيعية.



المصدر: وزارة المالية