

القسم الأول: نظرة عامة على الأداء الإقتصادي والمالي (تابع)

بيان ربع سنوي					بيان سنوي				
سبتمبر-٢٠١٣	مارس-٢٠١٣	ديسمبر-٢٠١٢	سبتمبر-٢٠١٢	يونيو-٢٠١٣	يونيو-٢٠١٢	يونيو-٢٠١١	يونيو-٢٠١٠	يونيو-٢٠٠٩	
١- ملخص الدين العام المحلي									
(بالمليون جنيه، رصيد نهاية الفترة) ^{١/}									
١.٥٠٦.٢٥١	١.٣٨٧.٢٤٣	١.٢٩٣.٨٥١	١.٢٣٨.٦٣٨	١.٤٤٥.٧٧٠	١.١٥٥.٣١٢	٩٦٧.٢٩٠	٨٠٨.٣٨٤	٦٩٩.٦٦٧	
(٢١.٦)	(٢٧.٣)	(٢٢.٣)	(٢١.٥)	(٢٥.١)	(١٩.٤)	(١٩.٧)	(١٥.٥)	(١٦.٧)	
١٩٠.٦٤٥	١٧٥.٩٢٢	١٦٧.٠٢٧	١٦٠.٤٥١	١٨٠.٢٨٣	١٦٤.٧٨٨	١٥٩.١٧٨	١٤٤.٥٦٦	١٣٧.٣٤١	
(١٩.٠)	(٦.٩)	(٢.٠)	(١.٦)	(٩.٤)	(٣.٥)	(١.٠)	(٥.٣)	(١٣.٦)	
١.٣١٥.٦٠٦	١.٢١١.٣٢١	١.١٢٦.٨٢٤	١.٠٧٨.٣٨٧	١.٢٦٥.٤٨٧	٩٩٠.٥٢٤	٨٠٨.١١٢	٦٦٣.٨١٨	٥٦٢.٣٢٦	
(٢٢.٠)	(٣١.٠)	(٢٦.٠)	(٢٥.٩)	(٢٧.٨)	(٢٢.٦)	(٢١.٧)	(١٨.٠)	(١٧.٥)	
١.٤٢٢.٤٥٩	١.٣٠١.٤١٠	١.٢٠٧.٢٢٣	١.١٥٦.٤٠٤	١.٣٦٥.٠٧٣	١.٠٨٧.٩٤٥	٨٨٩.٠٤٥	٧٣٣.٣٨٧	٦١٥.٨٤٩	
(٢٣.٠)	(٢٨.٢)	(٢٣.٠)	(٢٢.٨)	(٢٥.٥)	(٢٢.٤)	(٢١.٢)	(١٩.١)	(٢٠.١)	
٢٠٠.٤٤٠	١٨٤.٠٤٩	١٧٥.٦١٥	١٦٨.٥٣٩	١٨٨.٨٨٢	١٧٣.٢٩٢	١٦٦.٥٢٧	١٥٨.٥٣١	١٤٨.٨١١	
(١٨.٩)	(٧.٠)	(٣.١)	(٠.٦)	(٩.٠)	(٤.١)	(٥.٠)	(٦.٥)	(١٣.٦)	
١.٢٢٢.٠١٩	١.١١٧.٠٥١	١.٠٣١.٦٠٧	٩٨٧.٨٦٥	١.١٧٦.١٩١	٩١٤.٦٥٣	٧٢٢.٥١٨	٥٧٤.٨٥٦	٤٦٧.٠٣٨	
(٢٣.٧)	(٢٢.٥)	(٢٧.٢)	(٢٨.٠)	(٢٨.٦)	(٢٦.٦)	(٢٥.٧)	(٢٣.١)	(٢٢.٣)	
١.٤٥٨.٤٩٤	١.٣٤٢.١٦٧	١.٢٤٦.٨٧٦	١.١٩٠.٧٥٠	١.٤١٢.٠٤٦	١.١٢٩.٣٠	٩٣٢.٤٦٠	٧٦٩.٧٨٣	٦٤٣.٦٢٨	
(٢٢.٥)	(٢٧.٥)	(٢٢.٣)	(٢١.٩)	(٢٥.١)	(٢١.١)	(٢١.١)	(١٩.٦)	(١٩.٧)	
٢١٥.٩٩٨	٢٠٩.٠٦٠	١٩٥.٢٦٣	١٨٤.٠٠٥	٢١٨.٥٢٤	١٩٨.٠٦٦	١٩١.١١٦	١٧٠.١٧١	١٦٧.٧٣٣	
(١٧.٤)	(٩.٠)	(٢.٨)	(٠.٩)	(١٠.٣)	(٣.٦)	(١٢.٣)	(١.٥)	(١١.٤)	
١.٢٤٢.٤٩٦	١.١٣٣.١٠٧	١.٠٥١.٦١٣	١.٠٠٦.٧٤٥	١.١٩٣.٥٢٢	٩٣٠.٩٦٤	٧٤١.٣٤٤	٥٩٩.٦١٢	٤٧٥.٨٩٥	
(٢٣.٤)	(٣١.٦)	(٢٦.٨)	(٢٧.٣)	(٢٨.٢)	(٢٥.٦)	(٢٣.٦)	(٢٦.٠)	(٢٣.٠)	
-	٣٨.٣٨٥	٣٨.٨٢٤	٣٤.٧٢٠	٤٣.٢٣٣	٣٤.٣٨٥	٣٤.٩٠٦	٣٣.٦٩٤	٣١.٥٣١	
-	٢٥.٧٣٢	٢٦.١٩٠	٢٥.٤٢٩	٢٨.٤٩٠	٢٥.٥٩٤	٢٧.٠٩٢	٢٦.٢٤٩	٢٥.٨١٨	
-	١٢.٦٥٢	١٢.٦٣٤	٩.٢٩١	١٤.٧٤٤	٨.٧٩٠	٧.٨١٤	٧.٤٤٥	٥.٧١٣	
٢- إجمالي الدين العام الخارجي ^{٢/}									
(مليون دولار، رصيد نهاية الفترة)									
-	٣٨.٣٨٥	٣٨.٨٢٤	٣٤.٧٢٠	٤٣.٢٣٣	٣٤.٣٨٥	٣٤.٩٠٦	٣٣.٦٩٤	٣١.٥٣١	
-	٢٥.٧٣٢	٢٦.١٩٠	٢٥.٤٢٩	٢٨.٤٩٠	٢٥.٥٩٤	٢٧.٠٩٢	٢٦.٢٤٩	٢٥.٨١٨	
-	١٢.٦٥٢	١٢.٦٣٤	٩.٢٩١	١٤.٧٤٤	٨.٧٩٠	٧.٨١٤	٧.٤٤٥	٥.٧١٣	
٣- إجمالي الدين العام المحلي ^{٣/}									
الودائع ^{٤/}									
-	١٥٨.٧٥٧	٩٠.٧٣٤	٥٣.٩٣٩	٢١٨.٢٣٢	١٤٠.٩١٦	١١٧.٢٥١	٩٨.٨٥٦	٧١.١٢٣	
-	١٤٥.٧٤٨	٨٣.٠٣٢	٤٨.٥٩٧	٢٠٣.١٥٣	١٢٢.٣٢٢	١٠٤.٦٢٥	٨٧.٥٦٠	٥٩.٥٧٧	
-	١٣.٠٠٩	٧.٧٠٢	٥.٣٤٢	١٥.٠٨٠	١٨.٥٩٤	١٢.٦٢٧	١١.٢٩٦	١١.٥٤٦	
٤- إجمالي الدين العام المحلي ^{٤/}									
خدمة الدين									
-	١٤٥.٧٤٨	٨٣.٠٣٢	٤٨.٥٩٧	٢٠٣.١٥٣	١٢٢.٣٢٢	١٠٤.٦٢٥	٨٧.٥٦٠	٥٩.٥٧٧	
-	١٣.٠٠٩	٧.٧٠٢	٥.٣٤٢	١٥.٠٨٠	١٨.٥٩٤	١٢.٦٢٧	١١.٢٩٦	١١.٥٤٦	
٥- إجمالي الدين العام المحلي ^{٥/}									
خدمة الدين الخارجي									
-	١٤٥.٧٤٨	٨٣.٠٣٢	٤٨.٥٩٧	٢٠٣.١٥٣	١٢٢.٣٢٢	١٠٤.٦٢٥	٨٧.٥٦٠	٥٩.٥٧٧	
-	١٣.٠٠٩	٧.٧٠٢	٥.٣٤٢	١٥.٠٨٠	١٨.٥٩٤	١٢.٦٢٧	١١.٢٩٦	١١.٥٤٦	
٦- ملاحظات (نسبة إلى الناتج المحلي الإجمالي) ^{٦/}									
%٧٣,٥	%٧٩,١	%٧٣,٨	%٧٠,٦	%٨٢,٥	%٧٣,٣	%٧٠,٥	%٦٧,٠	%٦٧,١	
%٦٤,٢	%٦٩,١	%٦٤,٣	%٦١,٥	%٧٢,٢	%٦٢,٩	%٥٨,٩	%٥٥,٠	%٥٤,٠	
%٦٩,٤	%٧٤,٢	%٦٨,٩	%٦٦,٠	%٧٧,٩	%٦٩,١	%٦٤,٨	%٦٠,٨	%٥٩,١	
%٥٩,٦	%٦٣,٧	%٥٨,٨	%٥٦,٣	%٦٧,١	%٥٨,١	%٥٢,٧	%٤٧,٦	%٤٤,٨	
%٧١,١	%٧٦,٦	%٧١,١	%٦٧,٩	%٨٠,٥	%٧١,٧	%٦٨,٠	%٦٣,٨	%٦١,٨	
%٦٠,٦	%٦٤,٦	%٦٠,٠	%٥٧,٤	%٦٨,١	%٥٩,١	%٥٤,١	%٤٩,٧	%٤٥,٧	
-	%١٤,٩	%١٤,٠	%١٢,٠	%١٧,٣	%١٣,٢	%١٥,٢	%١٥,٩	%١٦,٩	
-	%١٠,٠	%٩,٤	%٨,٨	%١١,٤	%٩,٨	%١١,٨	%١٢,٤	%١٣,٨	

المصدر: وزارة المالية و البنك المركزي المصري.

() معدل النمو عن العام السابق.

* بيان مبدئي، خاضع للمراجعة.

١/ تعكس البيانات رصيد الدين المحلي لأجهزة الموازنة العامة، الدين المحلي المجمع للحكومة العامة، والدين العام المحلي المجمع. يشمل الدين المحلي لأجهزة الموازنة العامة أرصدة الدين المستحقة على وحدات الجهاز الإداري، وحدات الإدارة المحلية، والهيئات الخدمية. ويتضمن الدين المحلي للحكومة العامة أرصدة الدين المجمع المستحق على أجهزة الموازنة العامة للدولة وبنك الإستثمار القومي وصناديق التأمين الإجتماعي. أما عن

الدين العام المحلي فيشمل أرصدة الدين المحلي المجمع لكل من الحكومة العامة والهيئات الاقتصادية.

٢/ يمثل المديونية المستحقة على أجهزة الموازنة العامة (وحدات الجهاز الإداري، وحدات الإدارة المحلية، والهيئات الخدمية).

٣/ يمثل رصيد الدين المجمع المستحق على أجهزة الموازنة العامة للدولة وبنك الإستثمار القومي وصناديق التأمين الإجتماعي بعد استبعاد المديونيات والعلاقات الداخلية فيما بين القطاعات الثلاثة والتي تتمثل في اقتراض أجهزة الموازنة العامة من بنك الإستثمار القومي، سندات وزارة المالية لدى صناديق التأمين الإجتماعي وبنك الإستثمار القومي، سندات صناديق التأمين الإجتماعي وأخيراً اقتراض بنك الإستثمار القومي من صناديق التأمين الإجتماعي.

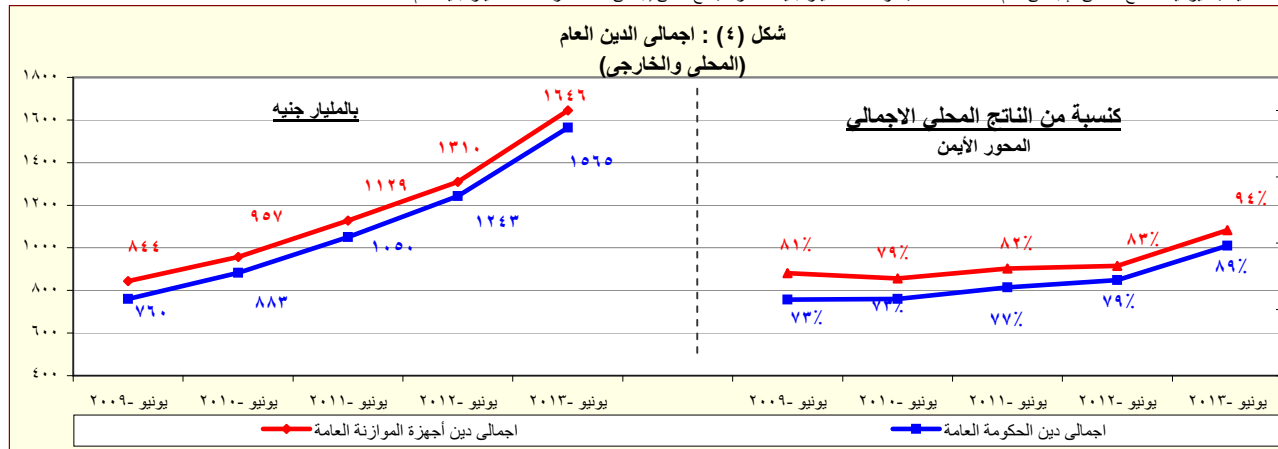
٤/ يمثل رصيد الدين المجمع المستحق على الحكومة العامة والهيئات الاقتصادية بعد استبعاد اقتراض الهيئات الاقتصادية من بنك الإستثمار القومي، واقتراض أجهزة الموازنة من الهيئات الاقتصادية.

٥/ ودائع الحكومة العامة والهيئات الاقتصادية بعد استبعاد ودائع صناديق التأمين الإجتماعي واقتراض قطاع الموازنة من الهيئات الاقتصادية.

٦/ طبقاً لتصنيف ومنهجية البنك المركزي المصري، والذي يقوم بشطب مديونيات نادي باريس المباشرة وغير المباشرة المستحقة على الجهات الحكومية طبقاً لتواريخ إعادة الجدولة الى العالم الخارجي، في حين تقوم الجهات الحكومية بشطب هذه المديونيات من سجلاتها فور سداد المقابل المحلي الى البنك المركزي طبقاً لجدول السداد الأصلي (والذي يسبق تواريخ إعادة الجدولة)

٧/ البيان الربع سنوي لخدمة الدين الحكومي يعكس التدفقات التراكمية لخدمة الدين منذ بداية العام المالي.

٨/ قامت وزارة التخطيط بتقدير قيمة الناتج المحلي الإجمالي لعام ٢٠١٣/٢٠١٤ بنحو ٢٠٥٠ مليار جنيه، مقارنةً بناتج محلي إجمالي معدل قدره ١٧٥٣ مليار جنيه لعام ٢٠١٢/٢٠١٣.



المصدر: وزارة المالية - البنك المركزي المصري.

* بيان مبدئي