

جدول (١١) القطاع الحكومي : ملخص المعاملات الرئيسية للموازنة العامة ٢٠١١

(مليون جنيه)

ختامى ميدنى		فعليات							٢٠١٤/٢٠١٣	
٢٠١٤/٢٠١٣	٢٠١٣/٢٠١٢	٢٠١٣/٢٠١٢	٢٠١٢/٢٠١١	٢٠١١/٢٠١٠	٢٠١٠/٢٠٠٩	٢٠٠٩/٢٠٠٨	٢٠٠٨/٢٠٠٧	موازنة		
يوليو-سبتمبر	يوليو-سبتمبر									
٥٨,٦٣٤	٥٠,٦٧٤	٣٥٠,٣٢٢	٣٠٣,٦٢٢	٢٦٥,٢٨٦	٢٦٨,١١٤	٢٨٢,٥٠٥	٢٢١,٤٠٤	٥٠٥,٤٩٩	إجمالي الإيرادات	
٣٩,٨٣٧	٤٠,١٥١	٢٥١,١١٩	٢٠٧,٤١٠	١٩٢,٠٧٢	١٧٠,٤٩٤	١٦٣,٢٢٢	١٣٧,١٩٥	٣٥٨,٧٢٩	الإيرادات الضريبية	
١٢,٣٢٥	١٥,٦١٣	١١٧,٧٦٢	٩١,٢٤٥	٨٩,٥٩٣	٧٦,٦١٨	٨٠,٢٥٥	٦٧,٠٥٩	١٥٨,٩٥١	الضريبة على الدخل	
٤,٨٣٢	٣,٨٧٧	١٦,٤٥٣	١٣,٠٨٩	٩,٤٥٢	٨,٧٧٠	٢,٧٦٣	٢,٠٥٢	٢٤,٠٩٢	الضرائب على الممتلكات	
١٩,٣٠٢	١٦,٩٨٢	٩٢,٩٢٤	٨٤,٥٩٤	٧٦,٠٦٨	٦٧,٠٩٥	٦٢,٦٥٠	٤٩,٧٤٧	١٤٥,١٨٤	الضرائب على السلع والخدمات	
٣,١٣٨	٣,٤٣٩	١٦,٧٧١	١٤,٧٨٨	١٣,٨٥٨	١٤,٧٠٢	١٤,٠٩١	١٤,٠٢٠	٢١,٥٤٦	الضرائب على التجارة الدولية (الجمارك)	
٢٤٠	٢٤٠	٧,٢٠٨	٣,٦٩٤	٣,١٠٢	٣,٣٠٩	٣,٤٦٤	٤,٣١٧	٨,٩٥٦	ضرائب أخرى	
١٨,٧٩٦	١٠,٥٢٣	٩٩,٢٠٣	٩٦,٢١٢	٧٣,٢١٤	٩٧,٦٢١	١١٩,٢٨٣	٨٤,٢٠٩	١٤٦,٧٧٠	الإيرادات غير الضريبية	
٦,٩٩٩	١٦٦-	٥,٢٠٨	١٠,١٠٤	٢,٢٨٧	٤,٣٣٣	٧,٩٨٤	١,٤٦٣	٢,٣٥٨	المنح	
٦,٩٨٨	١٨٣-	٤,٨٢٠	٩,٣٣٩	٩٢٤	٣,٤٩٧	٧,٥٣٥	١,١٥٥	١,٥٤٦	من حكومات أجنبية	
٠	٠٠	١١٢	٩٥	٣٩٢	٣٣٢	١٤٨	١٠٩	٢٥٧	من منظمات دولية	
١١	١٧	٢٧٥	٦٧٠	٩٧١	٥٠٣	٣٠١	١٩٨	٥٥٥	من جهات حكومية	
١١,٧٩٧	١٠,٦٨٨	٩٣,٩٩٦	٨٦,١٠٨	٧٠,٩٢٧	٩٣,٢٨٨	١١١,٢٩٩	٨٢,٧٤٦	١٤٤,٤١٣	إيرادات أخرى	
٧,٨٧١	٦,٠٢٠	٥٦,٤٩٤	٥٥,٩٧٩	٤١,١٨٨	٥٤,٥٧١	٥٣,٣٩٥	٥٢,٤٥٥	٩٤,٨٠٤	عوائد الملكية	
٢,٧٠٠	٣,٤٤٩	٢٢,٧٣٣	١٧,٨١٩	١٧,٤٠٥	١٧,٢١٢	١٦,٢١٦	١٢,٠٣٧	٢٠,٩٧٤	حصيلة بيع السلع والخدمات	
٥٨	٧١	٤٧٩	٥١٩	٦٤٠	٤٢١	٥٦٦	٢٤٧	٦٧٩	تعويضات و غرامات	
٢٠	٢٩	٦١٢	٦٧٣	٩١٦	٦٨٤	٥١٤	٥٥٧	٤٧	تحويلات اختيارية	
١,١٤٨	١,١٢٠	١٣,٦٧٧	١١,١١٨	١٠,٧٧٩	٢٠,٤٠٠	٤٠,٦٠٨	١٧,٤٥٠	٢٧,٩١٠	أخرى	
١١٧,٢٣٦	١٠١,٣٣٩	٥٨٨,١٨٨	٤٧٠,٩٩٢	٤٠١,٨٦٦	٣٦٥,٩٨٧	٣٥١,٥٠٠	٢٨٢,٢٩٠	٦٨٩,٣٢٧	إجمالي المصروفات	
٤٤,٨٧٤	٣٢,٤٠٧	١٤٢,٩٥٦	١٢٢,٨١٨	٩٦,٢٧١	٨٥,٣٦٩	٧٦,١٤٧	٦٢,٨٣٩	١٧١,١٥٩	الأجور وتعويضات العاملين	
٣,٥٠٣	٣,٧٨٨	٢٦,٦٥٢	٢٦,٨٢٦	٢٦,١٤٨	٢٨,٠٥٩	٢٥,٠٧٢	١٨,٤٧٠	٢٩,٤٢٤	شراء السلع والخدمات	
٣٧,٣٧٣	٣١,٥٦٥	١٤٦,٩٩٥	١٠٤,٤٤١	٨٥,٠٧٧	٧٢,٣٣٣	٥٢,٨١٠	٥٠,٥٢٨	١٨٢,٠٤٦	الفوائد	
١٩,٧٥٥	٢٢,٢٢٠	١٩٧,٠٩٣	١٥٠,١٩٣	١٢٣,١٢٥	١٠٢,٩٧٤	١٢٧,٠٣٣	٩٢,٣٧١	٢٠٤,٧٣٩	الدعم والمنح والمزايا الإجتماعية	
٨,١٣٠	٧,٨١١	٣٤,٩٧٥	٣٠,٧٩٦	٣١,٣٦٤	٢٨,٩٠١	٢٧,٠٠٧	٢٣,٨٩٢	٣٨,٢٨٠	المصروفات الأخرى	
٣,٦٠٠	٣,٥٤٩	٣٩,٥١٦	٣٥,٩١٨	٣٩,٨٨١	٤٨,٣٥٠	٤٣,٤٣٠	٣٤,١٩١	٦٣,٦٧٩	شراء أصول غير مالية (الاستثمارات)	
٥٨,٦٠٢	٥٠,٦٦٥	٢٣٧,٨٦٥	١٦٧,٣٧٠	١٣٦,٥٨٠	٩٧,٨٧٢	٦٨,٩٩٥	٦٠,٨٨٦	١٨٣,٨٢٨	العجز النقدي <sup>١/٥</sup>	
١,٢٨٥	١,٠٣	١,٨٥٤	٦٦٥-	٢,١٢٠-	١٦٦	٢,٨٣١	٢٣٦	٢,٢١٧	صافي حيازة الأصول المالية	
٥٩,٨٨٧	٥٠,٧٦٨	٢٣٩,٧١٩	١٦٦,٧٠٥	١٣٤,٤٦٠	٩٨,٠٣٨	٧١,٨٢٦	٦١,١٢٢	١٨٦,٠٤٥	العجز الكلى	
<b>ملاحظات</b>										
٢.٩	٢.٩	١٣.٧	١٠.٦	٩.٨	٨.١	٦.٩	٦.٨	٩.١	العجز الكلى/ الناتج المحلى الإجمالى (%) <sup>١/٥</sup>	
١.١	١.١	٥.٣	٤.٠	٣.٦	٢.١	١.٨	١.٢	٠.٢	العجز الأولي/ الناتج المحلى الإجمالى (%) <sup>١/٥</sup>	
٢.٩	٢.٩	٢.٠	١٩.٣	١٩.٣	٢٢.٢	٢٧.١	٢٤.٧	٢٤.٧	الإيرادات/ الناتج المحلى الإجمالى (%) <sup>١/٥</sup>	
٥.٧	٥.٨	٣٣.٥	٢٩.٩	٢٩.٣	٣٠.٣	٣٣.٧	٣١.٥	٣٣.٦	المصروفات/ الناتج المحلى الإجمالى (%) <sup>١/٥</sup>	

المصدر: وزارة المالية.

\* بيان ميدنى، أرقام معدلة

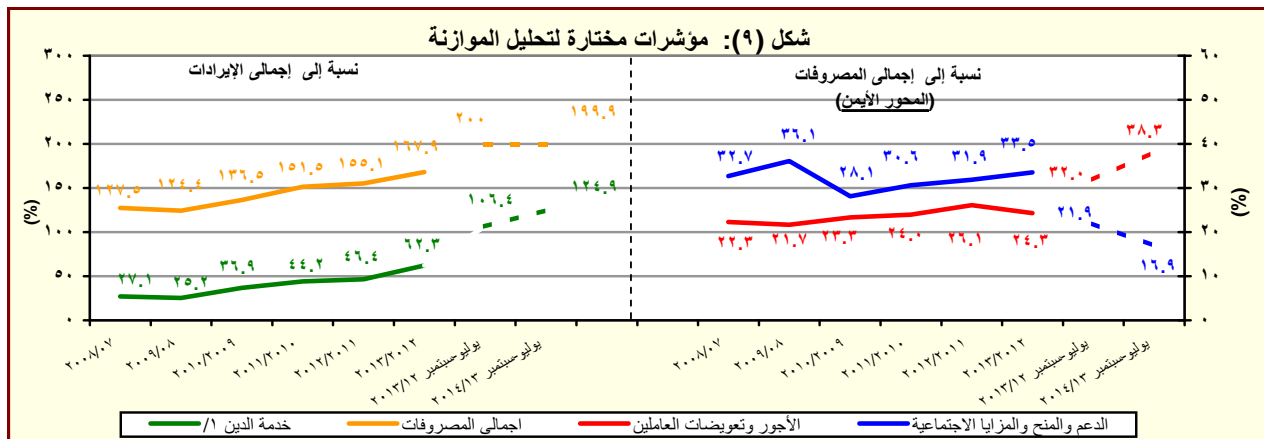
١/ يشمل قطاع موازنة الجهاز الإدارى و المحليات، والهيئات الخدمية العامة.

٢/ تم إعادة تبويب فعليات الموازنة العامة لتتفق مع معايير صندوق النقد الدولى والمعروفة بـ GFS ٢٠٠١ (على أساس نقدى).

٣/ تعكس بيانات الموازنة وفقاً للقانون رقم ١٩ لشهر يونيو عام ٢٠١٣، والتي تتضمن أثر الإجراءات الإصلاحية على جانبي الإيرادات والمصروفات. إلا أنها لا تشمل مبلغ ٢٩.٧ مليار جنيه قيمة الاعتماد الإضافى الذى تم إقراره بموجب القانون رقم ١٠٥ لشهر أكتوبر عام ٢٠١٣. وتجدر الإشارة إلى أن هذا الاعتماد الإضافى ليس له تأثير على العجز الكلى للموازنة العامة نتيجة زيادة المصروفات والإيرادات بنفس المبلغ.

٤/ العجز الكلى مطروح منه صافي حيازة الأصول المالية.

٥/ قامت وزارة التخطيط بتقدير قيمة الناتج المحلى الإجمالى لعام ٢٠١٣/٢٠١٤ بنحو ٢٠٥٠ مليار جنيه، مقارنة بناتج محلى إجمالى معدل قدره ١٧٥٣.٣ مليار جنيه لعام ٢٠١٢/٢٠١٣.



المصدر: وزارة المالية.

\* بيان ميدنى، أرقام معدلة.

جدول (١١) القطاع الحكومي : ملخص المعاملات الرئيسية للموازنة العامة <sup>١/</sup> (تابع)

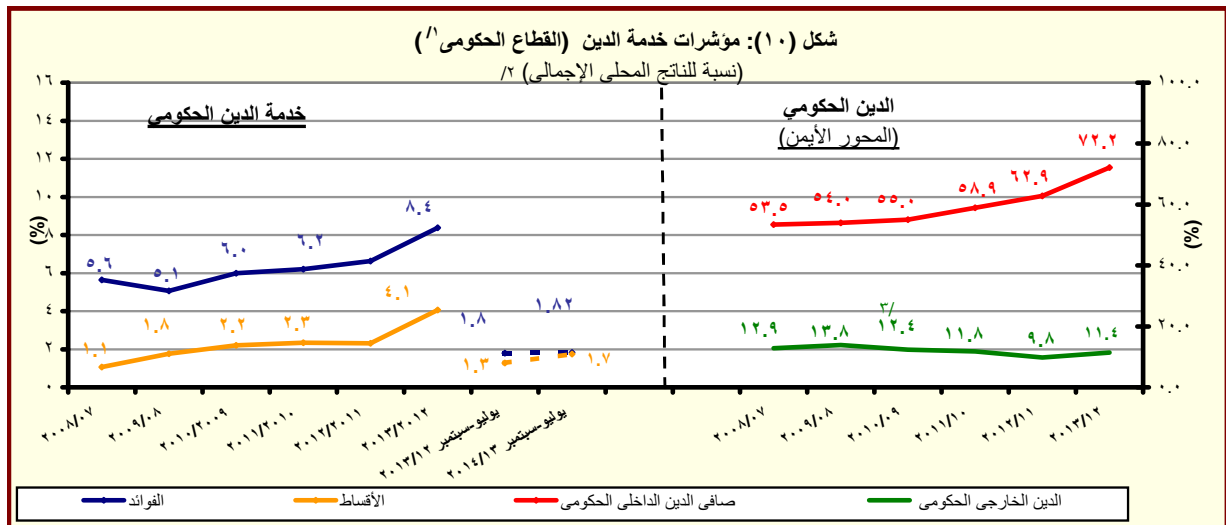
(مليون جنيه)

فعليات						
٢٠٠٧/٢٠٠٦	٢٠٠٨/٢٠٠٧	٢٠٠٩/٢٠٠٨	٢٠١٠/٢٠٠٩	٢٠١١/٢٠١٠	٢٠١٢/٢٠١١	٢٠١٣/٢٠١٢*
٥٤,٦٩٧	٦١,١٢٢	٧١,٨٢٦	٩٨,٠٣٨	١٣٤,٤٦٠	١٦٦,٧٠٥	٢٣٩,٧١٩
٥٤,٦٩٧	٦١,١٢٢	٧١,٨٢٦	٩٨,٠٣٨	١٣٤,٤٦٠	١٦٦,٧٠٥	٢٣٩,٧١٩
١٧٢	٦٧٣	١٨٣	٤٢٥	٢٢	٠	١٢
٣٣,٢٨٦	٥٢٧	٨٣,٦٢٧	١٠١,٤٩٢	١٤٤,٢٩٥	١٨٢,٢١٨	٢٧٠,٦٢٤
٥٤,٢١٢	٣,٧١٤	١٥,١٩١-	٦١,٢٢٩	٣٤,٧١٢	٣٥,٨٤٤	٤٩,٢٨٦
٢٠,٩٢٦-	٣,١٨٧-	٩٨,٨١٨	٤٠,٢٦٣	١٠٩,٥٨٣	١٤٦,٣٧٤	٢٢١,٣٣٨
٣,٥٨١	١١,٤٣٩	١,٨١٢-	٢,٤٥٨	٥,٠٢٢	٩,٠٦٢-	٢٠,٢٧٠
-	٣٨,٩٧٠	-	-	-	-	-
٦٩٣-	٥٦-	٤-	-	-	-	-
١٩,٩٢٢	١٤,٧٩١	٦٠٢-	٣٤٧	٣,٥٥٣	٤٤٣-	١٣,١٤٧-
٤٣٢-	٤,٢٧٦-	٣,٣٦٦	١,٣٢٨	٣,٩٢٢	١,٥٣٣	١١,٣٥٧
١,١٦٨-	١,١٤٩-	١٠,٩١٥-	٢٢٧-	٧,٤١٩-	١١,٣٧٦-	٦,٧٩١-
٢٩	٢٠٣	٢,٠١٧-	٧,٧٨٥-	١٤,٩٣٥-	٣,٨٣٥	٤٢,٦٠٦-

المصدر: وزارة المالية

١/ تم إعداد البيانات لتتفق مع معايير صندوق النقد الدولي والمعروفة بـ ٢٠٠١ GFS (على أساس نقدي).

٢/ يتضمن الدين الخارجي الحكومي المعاد توبيه في ضوء المفاوضات بين وزارة المالية والبنك المركزي والتي أسفرت عن إعادة توبيه الديون المعاد إقراضها ضمن الدين الخارجي للحكومة المركزية ووحدات الحكم المحلي بدلاً من مديونيات "القطاعات الأخرى".



المصدر: وزارة المالية والبنك المركزي المصري

\* بيان مبدئي، أرقام معدلة.

١/ يشمل قطاع موازنة الجهاز الإداري والمحليات، والهيئات الخدمية العامة.

٢/ قامت وزارة التخطيط بتقدير قيمة الناتج المحلي الإجمالي لعام ٢٠١٣/٢٠١٢ بنحو ٢٠٥٠ مليار جنيه، مقارنة بناتج محلي إجمالي معدل قدره ١٧٥٣.٣ مليار جنيه لعام ٢٠١٣/٢٠١٢.

٣/ قام البنك المركزي المصري بإعادة توبيه مبلغ ٤.٣ مليار دولار إلى المديونية الخارجية للقطاع الحكومي- دون تأثير على جملة الدين الخارجي- إلا أن البنك المركزي لم يظهر هذا التعديل إلا اعتباراً من شهر سبتمبر من عام ٢٠٠٨.