

## القسم الأول: نظرة عامة على الأداء الإقتصادي والمالي (تابع)

بيان ربع سنوي	بيان سنوي								
	مارس-٢٠١٢**	ديسمبر-٢٠١١	سبتمبر-٢٠١١	مارس-٢٠١١	يونيو-٢٠١١	يونيو-٢٠١٠	يونيو-٢٠٠٩	يونيو-٢٠٠٨	يونيو-٢٠٠٧
<b>و. ملخص الدين العام المحلي</b>									
<b>(بالمليون جنيه، رصيد نهاية الفترة)<sup>١/١</sup></b>									
١. إجمالى الدين المحلي لأجهزة الموازنة العامة <sup>١/٢</sup>	١٠٠٨٩.٤٣٢	١٠٠٥٨.٣٥٩	١٠٠١٩.٥٤٠	٩٣٢.٦٢٦	٩٦٧.٢٩٠	٨٠٨.٣٨٤	٦٩٩.٦٦٧	٥٩٩.٦٠٣	٥٩١.٠٠١
	(١٦.٨)	(١٩.٠)	(١٨.٠)	(١٥.١)	(١٩.٧)	(١٥.٥)	(١٦.٧)	(١.٥)	(٦.٥)
ودائع أجهزة الموازنة العامة	١٦٤.٥١٤	١٦٣.٧٨٧	١٦٢.٨٥٩	١٥٣.٧٤٣	١٥٩.١٧٨	١٤٤.٥٦٦	١٣٧.٣٤١	١٢٠.٩٠٤	١١٢.٨٢٩
	(٧.٠)	(٩.٠)	(١٢.٣)	(٧.٧)	(١٠.١)	(٥.٣)	(١٣.٦)	(٧.٢)	(٢.٦)
صافي الدين المحلي لأجهزة الموازنة العامة	٩٢٤.٩١٨	٨٩٤.٥٧٢	٨٥٦.٦٨١	٧٧٨.٨٨٣	٨٠٨.١١٢	٦٦٣.٨١٨	٥٦٢.٣٢٦	٤٧٨.٦٩٩	٤٧٨.١٧٢
	(١٨.٧)	(٢١.١)	(١٩.٢)	(١٦.٧)	(٢١.٧)	(١٨.٠)	(١٧.٥)	(٠.١)	(٧.٥)
٢. إجمالى الدين المحلي للحكومة العامة <sup>١/٣</sup>	١٠٠١٥٠.٥١	٩٨١.٥٢٥	٩٤١.٣٣٧	٨٤٧.٩٢١	٨٨٩.٠٤٥	٧٣٣.٣٨٧	٦١٥.٨٤٩	٥١٢.٩٨٢	٤٨٦.٢٤١
	(١٩.٧)	(٢١.٨)	(٢٠.٦)	(١٦.٨)	(٢١.٢)	(١٩.٠)	(٢٠.١)	(٥.٥)	(٨.٢)
ودائع الحكومة العامة	١٧٢.٠٠٧	١٧٠.٣٧٣	١٦٩.٥٠٢	١٦٤.٢٦١	١٦٦.٥٢٧	١٥٨.٥٣١	١٤٨.٨١١	١٣١.٠٤٣	١١٦.٩٦٤
	(٤.٧)	(٤.٨)	(٦.٦)	(٦.٨)	(٥.٠)	(٦.٥)	(١٣.٦)	(١٢.٠)	(-٠.٢)
صافي الدين المحلي للحكومة العامة	٨٤٣.٥١١	٨١١.١٥٢	٧٧١.٨٣٥	٦٨٣.٦٦٠	٧٢٢.٥١٨	٥٧٤.٨٥٦	٤٦٤.٠٣٨	٣٨١.٩٣٩	٣٦٩.٢٧٧
	(٢٣.٣)	(٢٦.١)	(٢٤.٢)	(١٩.٥)	(٢٥.٧)	(٢٣.١)	(٢٢.٣)	(٣.٤)	(١١.٢)
٣. إجمالى الدين العام المحلي <sup>١/٤</sup>	١٠٠٥٢.٦٦٩	١٠٠١٩.٦٤٤	٩٧٦.٥٨٠	٨٩٠.٦٨٢	٩٣٢.٤٦٠	٧٦٩.٧٨٣	٦٤٣.٦٢٨	٥٣٧.٥٣٣	٤٩٣.٨٧٩
	(١٨.٢)	(٢٠.٤)	(١٩.٦)	(١٨.٠)	(٢١.١)	(١٩.٦)	(١٩.٧)	(٨.٨)	(٥.٠)
الودائع <sup>١/٥</sup>	١٩١.٧١٤	١٨٩.٩٧٢	١٨٥.٧١٢	١٨٦.١٠٨	١٩١.١١٦	١٧٠.١٧١	١٦٧.٧٣٣	١٥٠.٥٠١	١٣٠.٦٠٥
	(٣.٠)	(٥.٥)	(٧.١)	(٧.٩)	(١٢.٣)	(١.٥)	(١١.٤)	(١٥.٢)	(-٤.٩)
صافي الدين العام المحلي	٨٦٠.٩٥٥	٨٢٩.٦٧٢	٧٩٠.٨٦٨	٧٠٤.٥٧٤	٧٤١.٣٤٤	٥٩٩.٦١٢	٤٧٥.٨٩٥	٣٨٧.٠٣٢	٣٦٣.٢٧٤
	(٢٠.٢)	(٢٥.٢)	(٢٦.٦)	(٢١.٠)	(٢٢.٦)	(٢٠.٠)	(٢٠.٠)	(١٠.٥)	(٦.١)
<b>ز. إجمالى الدين العام الخارجى<sup>١/٦</sup></b>									
<b>(مليون دولار، رصيد نهاية الفترة)</b>									
إجمالى الدين الخارجى الحكومى	٣٣.٤٢٢	٣٣.٦٩٣	٣٣.٩٩٨	٣٤.٨٤١	٣٤.٩٠٦	٣٣.٦٩٤	٣١.٥٣١	٣٣.٨٩٣	٢٩.٨٩٨
إجمالى الدين الخارجى الحكومى	٢٥.٤٨٣	٢٥.٧١٨	٢٦.٠٦٥	٢٦.٧٥٥	٢٧.٠٩٢	٢٦.٢٤٩	٢٥.٨١٨	٢١.٦٤١	١٩.٤٩٢
إجمالى الدين الخارجى الغير حكومى	٧.٩٣٩	٧.٩٧٥	٧.٩٣٣	٨.٠٨٧	٧.٨١٤	٧.٤٤٥	٥.٧١٣	١٢.٢٥٢	١٠.٤٠٦
<b>ح. خدمة الدين الحكومى<sup>١/٧</sup></b>									
<b>(مليون جنيه، تدفقات)</b>									
إجمالى خدمة الدين	١٠٧.٢٠٢	٦٣.١٧٩	٣٦.٨٨٤	٩١.٦٤٧	١١٧.٢٥١	٩٨.٨٥٦	٧١.١٢٣	٦٠.٠٠٤	٥٤.٧٢٥
خدمة الدين المحلي	٩٠.١٤٣	٥٠.٩٧٤	٢٦.٦٣٤	٨٠.٦٥٩	١٠٤.٦٢٥	٨٧.٥٦٠	٥٩.٥٧٧	٥٢.٤٣٥	٤٧.٦٣٩
خدمة الدين الخارجى	١٧.٠٦٠	١٢.٢٠٥	١٠.٢٥١	١٠.٩٨٨	١٢.٦٢٧	١١.٢٩٦	١١.٥٤٦	٧.٥٦٩	٧.٠٨٦
<b>ملاحظات (نسبة إلى الناتج المحلي الإجمالى)<sup>١/٨</sup></b>									
إجمالى الدين المحلي لأجهزة الموازنة العامة	%٧٠,٥	%٦٨,٤	%٦٥,٩	%٦٨,٠	%٧٠,٥	%٦٧,٠	%٦٧,١	%٦٧,٠	%٧٩,٤
صافي الدين المحلي لأجهزة الموازنة العامة	%٥٩,٨	%٥٧,٩	%٥٥,٤	%٥٦,٨	%٥٨,٩	%٥٥,٠	%٥٤,٠	%٥٣,٥	%٦٤,٢
إجمالى الدين المحلي للحكومة العامة	%٦٥,٦	%٦٣,٥	%٦٠,٩	%٦١,٨	%٦٤,٨	%٦٠,٨	%٥٩,١	%٥٧,٣	%٦٥,٣
صافي الدين المحلي للحكومة العامة	%٥٤,٥	%٥٢,٥	%٤٩,٩	%٤٩,٨	%٥٢,٧	%٤٧,٦	%٤٤,٨	%٤٢,٧	%٤٩,٦
إجمالى الدين العام المحلي	%٦٨,١	%٦٥,٩	%٦٣,٢	%٦٤,٩	%٦٨,٠	%٦٣,٨	%٦١,٨	%٦٠,٠	%٦٦,٣
صافي الدين العام المحلي	%٥٥,٧	%٥٣,٧	%٥١,١	%٥١,٤	%٥٤,٠	%٤٩,٧	%٤٥,٧	%٤٣,٢	%٤٨,٨
إجمالى الدين الخارجى	%١٣,٠	%١٣,١	%١٣,١	%١٥,١	%١٥,٢	%١٥,٩	%١٦,٩	%٢٠,١	%٢٢,٨
الدين الخارجى الحكومى	%٩,٩	%١٠,٠	%١٠,٠	%١١,٦	%١١,٨	%١٢,٤	%١٣,٨	%١٢,٩	%١٤,٩

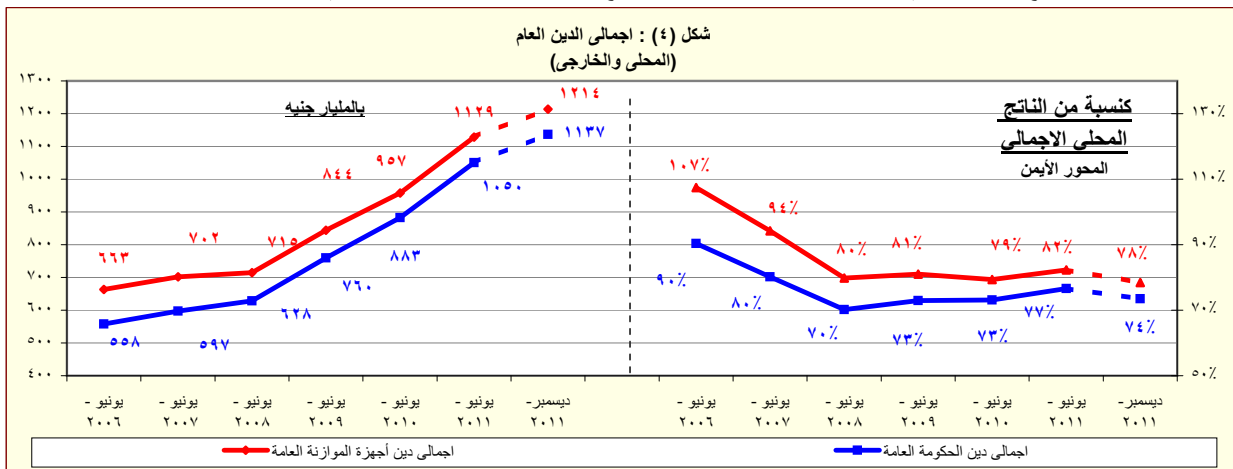
المصدر: وزارة المالية و البنك المركزى المصرى.

( ) معدل النمو عن العام السابق.

\* بيان مبدئى، خاضع للمراجعة.

# بيان معدل.

- ١/ تعكس البيانات رصيد الدين المحلي لثلاث مستويات تجميعية هي: الدين المحلي لأجهزة الموازنة العامة، الدين المحلي للمجموع للحكومة العامة، و الدين العام المحلي للمجموع. يشمل الدين المحلي لأجهزة الموازنة العامة أرصدة الدين المستحقة على وحدات الجهاز الإدارى، وحدات الإدارة المحلية، و الهيئات الخدمية. ويتضمن الدين المحلي للحكومة العامة أرصدة الدين المستحق على أجهزة الموازنة العامة للدولة و بنك الإستثمار القومى و صناديق التأمين الإجتماعى بعد إستبعاد المديونيات و العلاقات الداخلية فيما بين القطاعات الثلاثة و التى تتمثل فى إقتراض أجهزة الموازنة الإجتماعى. أما عن الدين العام المحلي فيشمل أرصدة الدين المحلي للمجموع لكل من الحكومة العامة و الهيئات الاقتصادية.
- ٢/ يمثل المديونية المستحقة على أجهزة الموازنة العامة (وحدات الجهاز الإدارى، وحدات الإدارة المحلية، و الهيئات الخدمية).
- ٣/ يمثل رصيد الدين المستحق على أجهزة الموازنة العامة للدولة و بنك الإستثمار القومى و صناديق التأمين الإجتماعى بعد إستبعاد المديونيات و العلاقات الداخلية فيما بين القطاعات الثلاثة و التى تتمثل فى إقتراض أجهزة الموازنة العامة من بنك الإستثمار القومى، سندات وزارة المالية لدى صناديق التأمين الإجتماعى و بنك الإستثمار القومى، سندات صناديق التأمين الإجتماعى و أخيراً إقتراض بنك الإستثمار القومى من صناديق التأمين الإجتماعى.
- ٤/ يمثل رصيد الدين المستحق على الحكومة العامة و الهيئات الاقتصادية بعد إستبعاد إقتراض الهيئات الاقتصادية من بنك الإستثمار القومى، وإقتراض أجهزة الموازنة من الهيئات الاقتصادية.
- ٥/ ودائع الحكومة العامة و الهيئات الاقتصادية بعد إستبعاد ودائع صناديق التأمين الإجتماعى وإقتراض قطاع الموازنة من الهيئات الاقتصادية.
- ٦/ طبقاً لتصنيف و منهجية البنك المركزى المصرى، و الذى يقوم بشطب مديونيات نادى باريس المباشرة و غير المباشرة المستحقة على الجهات الحكومية طبقاً لتواريخ إعادة الجدولة الى العالم الخارجى، فى حين تقوم الجهات الحكومية بشطب هذه المديونيات من سجلاتها فور سداد المقابل المحلي الى البنك المركزى طبقاً لجدول السداد الأسمى (والذى يسبق تواريخ إعادة الجدولة)
- ٧/ البيان الربع سنوى لخدمة الدين الحكومى يعكس التدفقات التراكمية لخدمة الدين منذ بداية العام المالى .
- ٨/ قامت وزارة التخطيط بتقدير قيمة الناتج المحلي الإجمالى لعام ٢٠١٢/٢٠١١ بنحو ١٥٤٦,٢ مليار جنيه، مقارنةً بناتج محلى إجمالى معدل قدره ١٣٧١,٨ مليار جنيه لعام ٢٠١١/٢٠١٠.



المصدر: وزارة المالية - البنك المركزى المصرى.