

جدول (٣٨): ميزان المدفوعات - ميزان المعاملات الجارية
بيان سنوي

(مليون دولار)

يوليو-مارس * ٢٠١٢/٢٠١١	يوليو-مارس # ٢٠١١/٢٠١٠	* ٢٠١١/٢٠١٠	* ٢٠١٠/٢٠٠٩	٢٠٠٩/٢٠٠٨	٢٠٠٨/٢٠٠٧	٢٠٠٧/٢٠٠٦	
٢٣,٥٢٧-	٢٠,٦٧٤-	٢٣,٧٨٤-	٢٥,١٢٠-	٢٥,١٧٣-	٢٣,٤١٥-	١٦,٢٩١-	الميزان التجاري ^{١/}
٢٠,٠٦٩	١٨,٩١١	٢٦,٩٩٣	٢٣,٨٧٣	٢٥,١٦٩	٢٩,٣٥٦	٢٢,٠١٨	الصادرات
٩,٧٩٩	٨,٢٦٢	١٢,١٣٦	١٠,٢٥٩	١١,٠٠٥	١٤,٤٧٣	١٠,١٠٨	بترولى
١٠,٢٦٩	١٠,٦٤٩	١٤,٨٥٧	١٣,٦١٥	١٤,١٦٤	١٤,٨٨٣	١١,٩١٠	غير بترولى
٤٣,٥٩٦-	٣٩,٥٨٥-	٥٠,٧٧٧-	٤٨,٩٩٣-	٥٠,٣٤٢-	٥٢,٧٧١-	٣٨,٣٠٨-	الواردات
٨,٢٦٢-	٦,٣٩٥-	٥,٩٤٣-	٥,١٦١-	٧,٠٣٢-	٩,٥٦١-	٤,١٢٨-	بترولى
٣٥,٣٣٤-	٣٣,١٩٠-	٤٤,٨٣٤-	٤٣,٨٣٢-	٤٣,٣١٠-	٤٣,٢١٠-	٣٤,١٨٠-	غير بترولى
٣,٧٩٨	٦,٨٤٩	٧,٨٧٨	١٠,٣٣٩	١٢,٥٠٢	١٤,٩٦٦	١١,٤٩٨	الخدمات (صافى)
١٥,٦٠٧	١٧,٢٦٠	٢١,٨٧٣	٢٣,٥٦٣	٢٣,٨٠١	٢٧,٢١١	٢٠,٤٥٦	المتحصلات
٦,٤٤٤	٦,٠١٨	٨,٠٦٩	٧,٢١٧	٧,٤٨١	٧,٥٦٠	٦,٣٧١	النقل
٣,٩٢٩	٣,٧٣٧	٥,٠٥٣	٤,٥١٧	٤,٧٢١	٥,١٥٥	٤,١٧٠	ومنه: قناة السويس
٧,٠٨٤	٨,٧٣٥	١٠,٥٨٩	١١,٠٩١	١٠,٤٨٨	١٠,٨٢٧	٨,١٨٣	السياحة والسفر
١٦٥	٢٩٦	٤١٩	٨٢٩	١,٩٣٧	٣,٢٨٩	٣,٠٤٥	دخل الاستثمار
١٩٦	٩٠	١١٨	٢١٨	٢٥٣	١٨٨	٢٥٤	خدمات حكومية
١,٧١٨	٢,١٢١	٢,٦٧٩	٣,٧٠٨	٣,٦٤٣	٥,٣٤٧	٢,٦٠٣	متحصلات أخرى
١١,٨١٠	١٠,٤١١	١٣,٩٩٥	١٣,٢٢٤	١١,٢٩٩	١٢,٢٤٥	٨,٩٥٧	المدفوعات
٩٥٥	١,٠٦٣	١,٣٨٥	١,٢٣٠	١,٤٩٢	١,٦٢٠	١,٢٧٣	النقل
١,٩١٢	١,٦٢٠	٢,١١٣	٢,٣٢٨	٢,٧٣٩	٢,٨٩٥	١,٩١٨	السياحة والسفر
٥,٣١٩	٤,٦١٢	٦,٤٦٧	٥,١٩٤	١,٧٨٣	١,٩٣٠	١,٨٦٨	مدفوعات عن الاستثمار
٤٤٦	٤٦٣	٥٥٢	٥٥٤	٦٢١	٦٧٥	٦٠٨	ومنه: فوائد مدفوعة
٩١٦	٩٦١	١,١٠٦	١,٥٣٥	١,١٨٢	١,٣١٤	١,١٩٦	المدفوعات الحكومية
٢,٧٠٨	٢,١٥٥	٢,٩٢٤	٢,٩٣٩	٤,١٠٢	٤,٤٨٦	٢,٧٠٣	مدفوعات أخرى
١٩,٧٢٩-	١٣,٨٢٥-	١٥,٩٠٦-	١٤,٧٨١-	١٢,٦٧١-	٨,٤٤٩-	٤,٧٩٢-	السلع والخدمات (صافى)
١٣,٣٣٧	٩,١٦٦	١٣,١٣٧	١٠,٤٦٣	٨,٢٤٧	٩,٣٣٨	٧,٠٦١	التحويلات (صافى)
٥٦٧	٢٢١	٧٥٣	٩٥٤	٦١٤	٩٦١	٨٠٠	التحويلات الرسمية (صافى)
١٢,٧٧٠	٨,٩٤٥	١٢,٣٨٤	٩,٥٠٩	٧,٦٣٢	٨,٣٧٧	٦,٢٦١	التحويلات الخاصة (صافى)
٦,٣٩٣-	٤,٦٥٩-	٢,٧٦٩-	٤,٣١٨-	٤,٤٢٤-	٨٨٨	٢,٢٦٩	الميزان الجارى

المصدر: البنك المركزى المصرى.

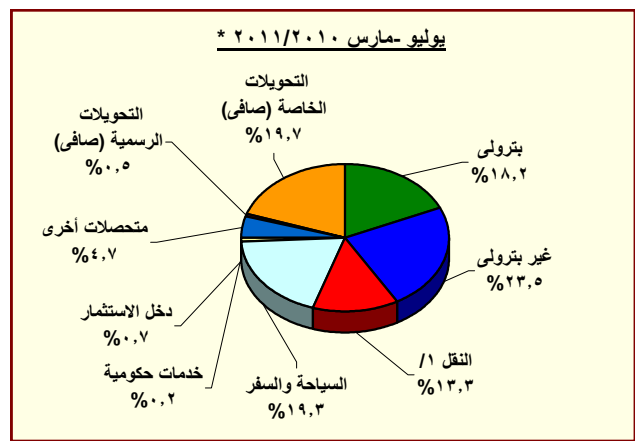
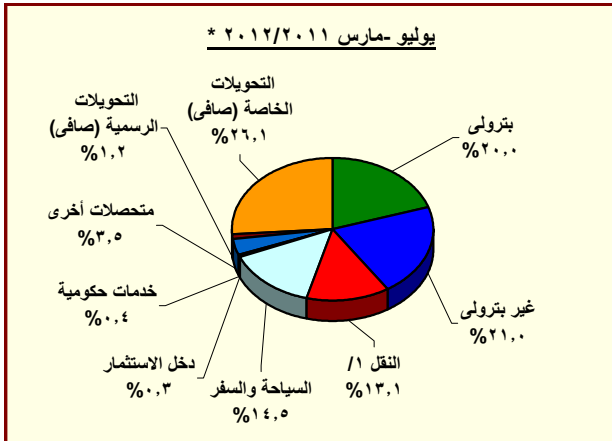
* مبدئى.

أرقام معدلة من قبل البنك المركزى

١/ يتضمن صادرات و واردات المناطق الحرة.

ملحوظة: بيانات التجارة فى هذا الجدول تم تجميعها من مصادر الجهاز المصرفى طبقاً للتدفقات النقدية. وقد تختلف هذه البيانات عن البيانات المجمعة لدى الجهاز المركزى للتعبئة العامة والإحصاء والمبنية على أساس التدفقات السلعية وفقاً لسجلات مصلحة الجمارك.

شكل (٢٣): توزيع متحصلات ميزان المعاملات الجارية



المصدر: البنك المركزى المصرى.

* مبدئى.

١/ يتضمن متحصلات قناة السويس.