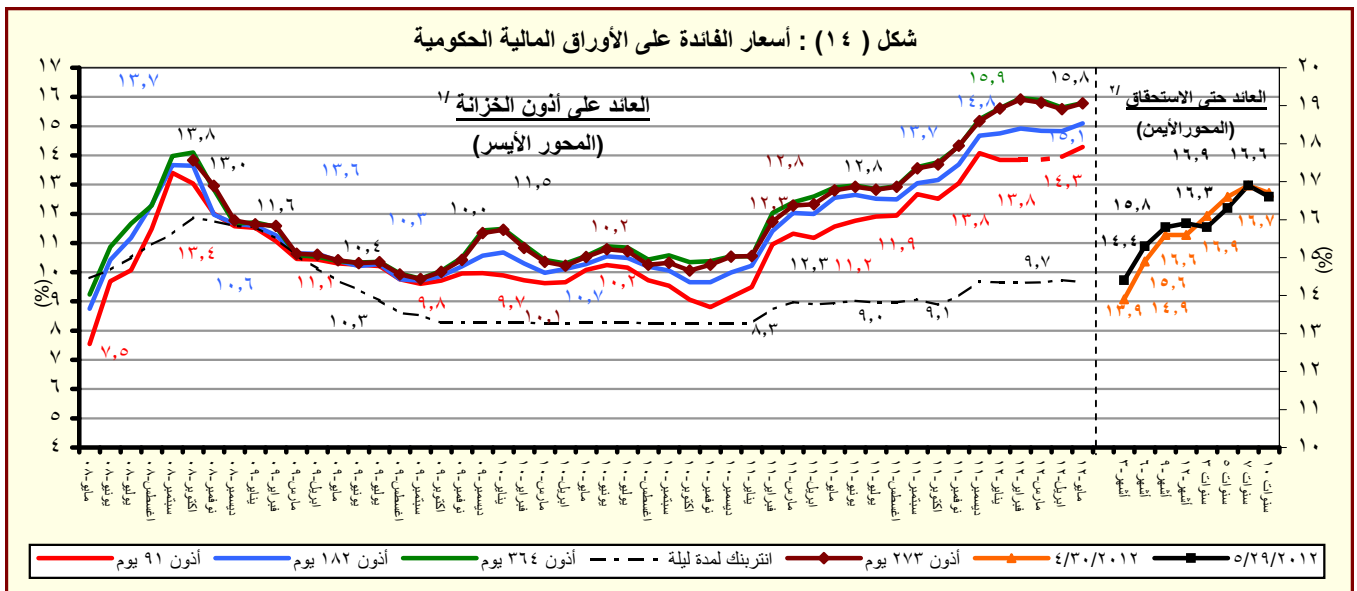


جدول (٢٣) : تطور معدلات العائد حتى تاريخ الإستحقاق لسندات الخزانة<sup>١</sup>

مايو-١١	أكتوبر-١١	نوفمبر-١١	ديسمبر-١١	يناير-١٢	فبراير-١٢	مارس-١٢	أبريل-١٢	مايو-١٢
--	--	--	--	--	--	--	--	--
--	--	--	--	--	--	--	--	--
--	--	--	--	--	--	--	--	--
--	--	--	--	--	--	--	--	--
--	--	--	--	--	--	--	--	--
--	٥,٣	--	--	--	--	--	--	--
--	--	--	--	--	--	--	--	--
--	--	--	--	--	--	--	--	--
--	١١,٣	--	--	--	--	--	--	--
١٥,٦	١٥,٦	--	١٢,٨	--	--	--	--	--
--	--	١٣,٤	١٥,٦	--	١٥,٨	١٥,٧	--	--
--	--	--	--	--	--	--	--	--
--	--	١١,١	١٢,٧	١١,٣	--	--	--	--
--	--	١٠,٩	--	--	--	١٣,١	--	--
--	--	--	--	--	--	--	--	--
--	--	١٠,٧	١٠,٧	--	--	--	--	--
--	--	--	--	--	--	--	--	--
--	--	١٤,٣	--	--	--	--	--	--
--	--	--	--	--	--	--	--	--
--	--	--	--	--	--	--	--	--
--	--	١١,٥	١١,٥	٧,٩	--	--	--	--
--	--	--	--	--	--	--	--	--
--	--	١٤,٢	--	١٣,٠	--	--	--	--
--	--	--	--	--	--	--	--	--
٢,٧٦	٣,٠٩	٢,٧٣	٢,٦٨	٢,٦٩	٢,٧٠	٢,٦٨	٢,٦٩	٢,٧٦
٩,٦٧	٨,٩٥	٩,١٧	٩,٧٠	٩,٦٦	٩,٦٤	٩,٦٥	٩,٧٣	٩,٦٧

المصدر: وزارة المالية و البنك المركزي المصري.  
-- لا توجد إصدارات خلال الفترة المشار إليها.

- ١/ تشمل السندات المصدرة وفقاً لنظام "المتعاملون الرئيسيون" فقط. تم حساب العائد حتى تاريخ الإستحقاق على أساس السعر "الكامل" في السوق الثانوي.
- ٢/ جدير بالذكر أن البيانات التي تخص شهر فبراير و مارس ٢٠١١ غير متاحة نظراً لإغلاق البورصة المصرية خلال معظم هذه الفترة.
- ٣/ متوسط شهري.



المصدر: وزارة المالية و البنك المركزي المصري.  
١/ متوسط شهري في السوق الأولي.  
٢/ سوق ثانوي.