

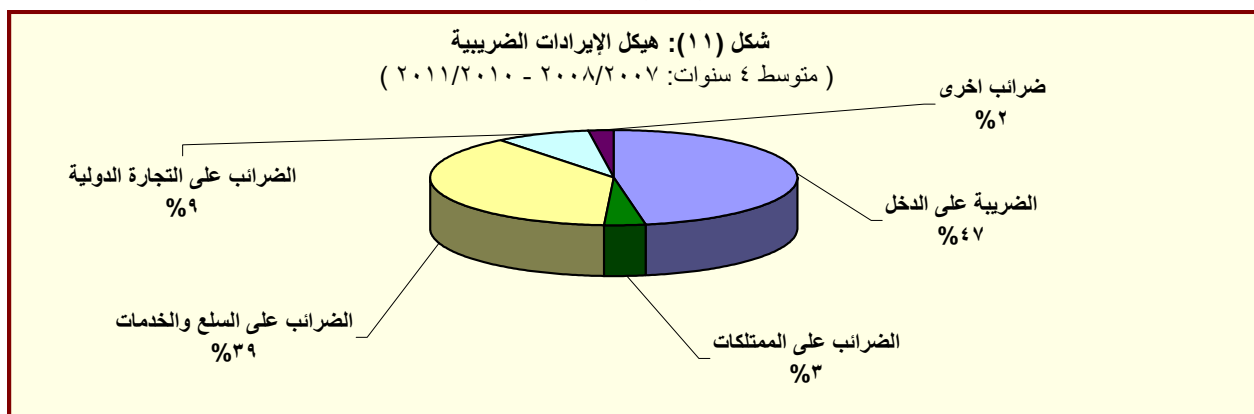
جدول ( ١٢ - أ ) هيكل الإيرادات العامة  
( الإيرادات الضريبية )

(مليون جنيه)

٢٠١٢/١١	٢٠١١/١٠	٢٠١٣/٢٠١٢	٢٠١١/١٠	٢٠١٠/٠٩	٢٠٠٩/٠٨	٢٠٠٨/٠٧	٢٠٠٧/٠٦	
يوليو-مايو	يوليو-مايو	(موازنة)	(فعلى)	(فعلى)	(فعلى)	(فعلى)	(فعلى)	
٢٥٩,٧٢٩	٢٠٠,٧٨٣	٣٩٣,٤٧٦	٢٦٨,١١٤	٢٦٨,١١٤	٢٨٢,٥٠٥	٢٢١,٤٠٤	١٨٠,٢١٥	إجمالي الإيرادات
١٧٩,١٦٢	١٥١,٢٥٩	٢٦٦,٩٠٥	١٧٠,٤٩٤	١٧٠,٤٩٤	١٦٣,٢٢٢	١٣٧,١٩٥	١١٤,٣٢٦	الإيرادات الضريبية
٨٠,٥٩٣	٦٥,٦٢٨	١٢١,٦٥٤	٧٦,٦١٨	٧٦,٦١٨	٨٠,٢٥٥	٦٧,٠٥٩	٥٨,٥٣٥	الضريبة على الدخل والأرباح والمكاسب الرأسمالية ومنها
١٤,٣٩٩	١٢,٢٢١	٢٠,٨٣٥	١١,٤٠١	١١,٤٠١	٩,١٤٤	٧,٣٥١	٦,١٩٢	ضرائب على الدخل من التوظيف
٤,٣٠٢	٤,٨٥٩	٩,٠٨١	٤,٩١٨	٤,٩١٨	٥,٠٨٠	٤,١٠٢	٣,٤٩٨	ضرائب على الدخل بخلاف التوظيف
٨٧	٧٥	٩٨	٨٤	٨٤	٦٠	٤٣	٣١	ضرائب على الأرباح الرأسمالية
٦١,٨٠٥	٤٨,٤٧٢	٨٩,٧٤٠	٦٠,٢١٥	٦٠,٢١٥	٦٥,٩٧١	٥٥,٥٦٣	٤٨,٨١٥	الضريبة على أرباح شركات الأموال ومنها
٣١,٣٢٦	٢٢,٨١١	٤٥,٨١٦	٣٢,١٨١	٣٢,١٨١	٣٤,١٣٥	٢٩,٢٦٨	٢٥,٣٨٠	من هيئة البترول
١٠,٨٠٠	٩,٤٠٠	١٤,٠٩٥	٩,٤٤٣	٩,٤٤٣	١٠,٣٩١	١٠,٢٦٨	٩,١٤٤	من قناة السويس
١٩,٦٨٠	١٦,٢٥٩	٢٩,٨٢٩	١٨,٥٧٦	١٨,٥٧٦	٢١,٤١٦	١٥,٩٩٧	١٤,١٣٦	من الشركات الأخرى
١٢,٠٢٤	٨,٢٩١	١٩,٤٠٣	٨,٧٧٠	٨,٧٧٠	٢,٧٦٣	٢,٠٥٢	١,٧٨٨	الضرائب على الممتلكات
٤٧٧	٠	١,٠٠٤	٥١٨	٥١٨	٦١٢	٤٠٧	٣٥٢	ضرائب دورية على الممتلكات
١٦٤	٠	٢٥٢	١٨٩	١٨٩	٢٧٨	١٧٦	١٦٥	ضريبة الأراضي
٣١٣	٠	٧٥٢	٣٢٩	٣٢٩	٣٣٤	٢٣١	١٨٨	ضريبة المباني
٩,٧٨٤	٦,٦٣٦	١٥,٥٥٤	٦,٤١٥	٦,٤١٥	٥٤٦	٥٣٤	٤٦١	ضريبة على العمليات المالية التجارية والرأسمالية ومنها
٩,٢١٢	٦,١٢١	١٤,٨٥٤	٥,٨٠٨	٥,٨٠٨	-	-	-	ضريبة على عوائد أذون وسندات الخزانة
١,٧٦٤	١,٦٥٥	٢,٨٤٤	١,٨٣٧	١,٨٣٧	١,٦٠٥	١,١١١	٩٧٤	ضرائب ورسوم على السيارات
٧٠,٧٧٣	٦٣,٤٢٧	١٠٠,٧٠٢	٦٧,٠٩٥	٦٧,٠٩٥	٦٢,٦٥٠	٤٩,٧٤٧	٣٩,٤٣٦	الضرائب على السلع والخدمات ومنها
٣٣,٥٩٥	٢٧,٢٢٠	٤٣,٥٦١	٣٠,٧١٢	٣٠,٧١٢	٢٧,٦٠٥	٢٥,٤٤٨	١٨,٠٣٦	الضريبة العامة على المبيعات
١٤,٢٢٧	١٠,٣٥٧	١٩,٦٣٨	١١,٧٣٥	١١,٧٣٥	٩,٥٤٢	٨,٩٢٧	٦,١٨٦	سلع محلية
١٩,٣٦٨	١٦,٨٦٢	٢٣,٩٢٣	١٨,٩٧٧	١٨,٩٧٧	١٨,٠٦٣	١٦,٥٢١	١١,٨٥٠	سلع مستوردة
٨,٠٣٩	٨,٤٠٤	١٢,٥١٣	٩,١٥٢	٩,١٥٢	٨,٨٠٤	٧,٠٥٨	٦,٠٥٧	ضريبة المبيعات على الخدمات
١٩,٠٦٣	١٨,٢٠٥	٢٧,٣١١	١٥,٥١٦	١٥,٥١٦	١٤,٤٥١	٧,١٦٤	٦,٤١٤	ضرائب على سلع جدول رقم "١" محلية
٦٥	٤٩	١٠٠	٥٠	٥٠	٢٣	٢٧	٦٥	ضرائب على سلع جدول رقم "١" المستوردة
٧٩٩	٧١٠	١,٠٦٢	٩١٧	٩١٧	١,٠٥٦	٦٨٤	٥٩٥	ضرائب على الخدمات الخاصة
٤,٦١٤	٤,٣٠٤	٨,٥٦٨	٥,٠٦٢	٥,٠٦٢	٥,١٦٥	٤,٣٠٣	٣,٢٤٥	ضرائب الدمغة (عدا دمغة الماهيات)
١٣,٢٠٦	١١,٨٢٩	٢٠,٧٥٩	١٤,٧٠٢	١٤,٧٠٢	١٤,٠٩١	١٤,٠٢٠	١٠,٣٧٠	الضرائب على التجارة الدولية (الجمارك) ومنها
١٢,٤٣٣	١١,٠٥٤	١٩,٧١٠	١٣,٢٤٢	١٣,٢٤٢	١٣,٠٦٤	١٢,٩٥٦	٩,٨١٤	ضرائب جمركية قيمية
٢,٥٦٦	٢,٠٨٤	٤,٣٨٨	٣,٣٠٩	٣,٣٠٩	٣,٤٦٤	٤,٣١٧	٤,١٩٨	ضرائب أخرى

المصدر: وزارة المالية

١/ تعكس بيانات الموازنة بعد التصديق عليها من قبل المجلس الأعلى للقوات المسلحة وفقاً للقرار رقم ٢٧ لعام ٢٠١٢.



المصدر: وزارة المالية