

القسم السادس

المؤشرات النقدية

جدول (٢٤)	تطور المؤشرات النقدية الرئيسية	٤٥
جدول (٢٥)	المسح المصرفي لأهم إجماليات السيولة المحلية (الأصول و الإلتزامات المقابلة)	٤٦-٤٧
جدول (٢٦)	نقود الإحتياط و الأصول المقابلة	٤٨
جدول (٢٧)	الودائع لدى البنوك	٤٩
جدول (٢٨)	التسهيلات الائتمانية من البنوك	٥٠
جدول (٢٩)	هيكل أسعار الفائدة المحلية	٥١
جدول (٣٠)	متوسط أسعار عائد المعاملات البنينية بين البنوك (الإنترنتك)	٥٢

جدول (٢٤) : تطور المؤشرات النقدية الرئيسية

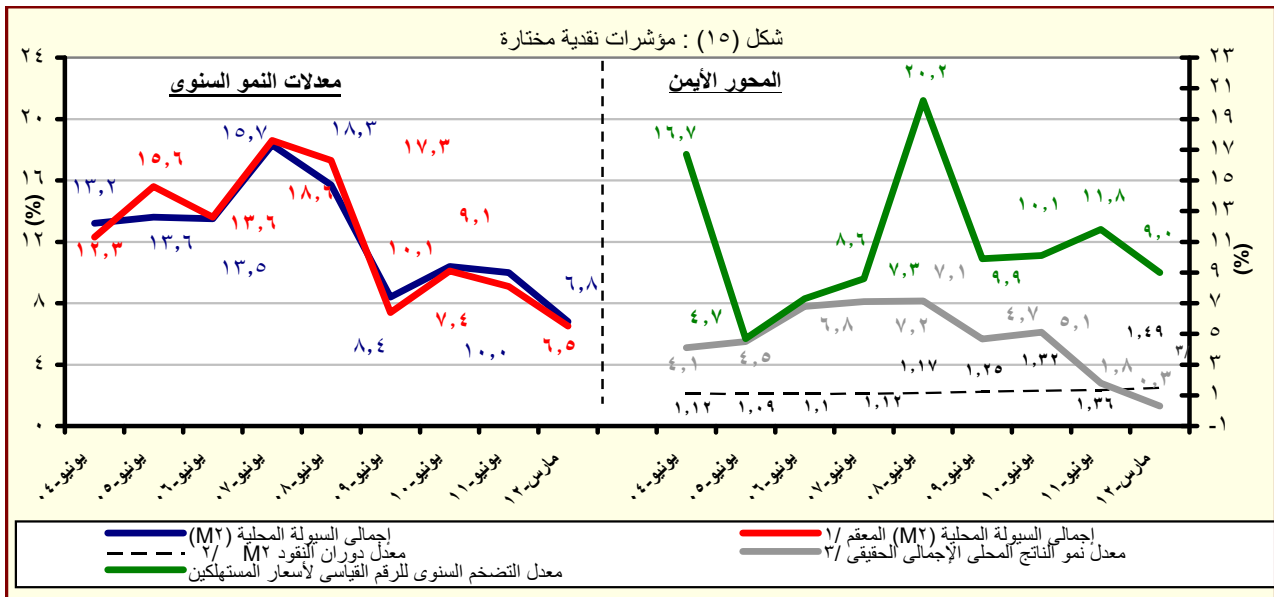
(مارس ٢٠١٢)

متوسط النمو السنوي لمدة عام ^١	معدل تغير سنوي %	معدل نمو ربع سنوي %	معدل نمو شهري %	
-٢٤,٦	-٣٥,٣	-٩,٥	-٣,٢	صافي الأصول الأجنبية (بالجنه المصري)
-٣٦,٧	-٥٢,٩	-١٨,٥	-٤,٣	صافي الأصول الأجنبية لدى البنك المركزي
-٣٣,٩	-٤٨,٨	-١٦,٣	-٣,٦	صافي الإحتياطي الدولي لدى البنك المركزي
-١,٤	-٥,٤	-٠,١	-٢,٣	صافي الأصول الأجنبية لدى البنوك ^٢
-٢٧,٩	-٣٦,٤	-٩,٦	-٣,٢	صافي الأصول الأجنبية (بالدولار الأمريكي)
-٣٩,٥	-٥٣,٧	-١٨,٧	-٤,٣	صافي الأصول الأجنبية لدى البنك المركزي
-٣٦,٨	-٤٩,٧	-١٦,٤	-٣,٦	صافي الإحتياطي الدولي لدى البنك المركزي
-٥,٧	-٧,٠	-٠,٣	-٢,٣	صافي الأصول الأجنبية لدى البنوك ^٢
٢٣,٢	٢٢,٣	٤,٠	١,٢	صافي الأصول المحلية
٣٨,١	٣٢,٠	٧,٣	٢,٦	صافي المطلوبات من الحكومة وهيئة السلع التموينية
١١,٢	٢٢,٢	٦,٠	٢,٠	المطلوبات من قطاع الأعمال العام
٣,٠	٥,٥	١,٩	٠,٦٨	المطلوبات من قطاع الأعمال الخاص
٨,٥	٦,٨	١,٦	٠,٥	إجمالي السيولة المحلية (M٢)
١٥,١	٨,٢	٢,٠	٠,٨	المعروض النقدي (M١)
٦,٥	٦,٣	١,٤	٠,٤	أشبه نقد

المصدر : البنك المركزي المصري.

١/ متوسط معدل النمو السنوي لفترة ١٢ شهر متتالية.

٢/ يتضمن صافي أصول البنوك التجارية، والمتخصصة، وبنوك الإستثمار والأعمال.



المصدر : البنك المركزي المصري.

١/ هذا المفهوم يقوم بتحديد أثر سعر الصرف على المكون الاجنبي في السيولة المحلية وذلك بتطبيق سعر الصرف الساري في الفترة المقابلة على الإجماليات النقدية خلال الفترة محل الدراسة.

٢/ قامت وزارة التنمية الاقتصادية بتقدير قيمة الناتج المحلي الإجمالي لعام ٢٠١٢/٢٠١١ بنحو ١٥٧٠ مليار جنيه، مقارنة بناتج محلي إجمالي معدل قدره ١٣٧١,٨ مليار جنيه لعام ٢٠١١/٢٠١٠.

٣/ معدل النمو الحقيقي للناتج المحلي الإجمالي بسعر السوق . تعكس معدل النمو الحقيقي للناتج المحلي للفترة يوليو - ديسمبر ٢٠١٢/٢٠١١.

جدول (٢٥) : المسح المصرفي لأهم إجماليات السيولة المحلية
الأصول والالتزامات المقابلة لها لدى الجهاز المصرفي
(مارس ٢٠١٢)

(مليون جنيه)

* #	مارس-١٢	فبراير-١٢	يناير-١٢	ديسمبر-١١	مارس-١١	مارس-١٠	مارس-٠٩	مارس-٠٨	مارس-٠٧	
	١٧٢.١٨٠	١٧٧.٩٢٧	١٧٩.٧١٦	١٩٠.١٧٩	٢٦٦.٠٣٦	٢٧٦.٣٧٩	٢٤٦.٣٣٨	٢٥٣.٥٠٦	١٩٩.٠٣٩	صافى الأصول الأجنبية ^{١/}
	(٣٥,٣)	(٣٥,٢)	(٣٧,٢)	(٣٧,٧)	(٣,٧)	(١٢,٢)	(٢,٨)	(٢٧,٤)	(٥١,٣)	
	٧٨.٨٩١	٨٢.٤١١	٨٦.٢٠٥	٩٦.٨٢٨	١٦٧.٤٤٦	١٧٩.٨٠٩	١٧٧.٣٠٠	١١٤.٥٦٦	٨٢.٦١٧	البنك المركزى (صافى)
	٨٩.١٨٥	٩٢.٧٤١	٩٦.٥٨٠	١٠٧.٢٠١	١٧٥.٤٩٨	١٨٨.١٣٢	١٧٨.٧٣٣	١٨١.٦٠١	١٤٧.٤٢٦	أصول أجنبية
	١٠.٢٩٤	١٠.٣٣٠	١٠.٣٧٥	١٠.٣٧٣	٨.٠٥٢	٨.٣٢٣	١.٤٣٣	٦٧.٠٣٥	٦٤.٨٠٩	خصوم أجنبية
	٩٣.٢٨٩	٩٥.٥١٦	٩٣.٥١١	٩٣.٣٥١	٩٨.٥٩٠	٩٦.٥٧٠	٦٩.٠٣٨	١٣٨.٩٤٠	١١٦.٤٢٢	البنوك (صافى)
	١٢٢.٣٩٨	١٢٣.٧٢٢	١٢٢.٦٠٠	١٢٣.٧٤١	١٣٦.٤٠٤	١٢٤.٠٣١	٩٩.٠١٣	١٧٣.٠١٥	١٣٥.٨٥٣	أصول أجنبية
	٢٩.١٠٩	٢٨.٢٠٦	٢٩.٠٨٩	٣٠.٣٩٠	٣٧.٨١٤	٢٧.٤٦١	٢٩.٩٧٥	٣٤.٠٧٥	١٩.٤٣١	خصوم أجنبية
	٨٨٢.٨١٦	٨٧٢.٢٠١	٨٦٤.٦٦١	٨٤٨.٦٩٢	٧٢٢.٠٤٠	٦١١.٧٩٧	٥٦٢.٢٦٥	٥٠٣.٠٤٧	٤١١.٤١٣	صافى الأصول المحلية ومنها :
	(٢٢,٣)	(٢٣,٢)	(٢٦,٤)	(٢٦,٩)	(١٨,٠)	(٨,٨)	(١١,٨)	(٢٢,٣)	(٢٠,١)	
	٥٥٣.١٨٦	٥٣٩.٣٧١	٥٣٥.٩٥٥	٥١٥.٧٧٤	٤١٩.٠٢٤	٣٢٠.٨٨٥	٢٦٩.٤٣٨	٢٠٦.٨٠٨	١٨١.٥٨٤	صافى المطلوبات من الحكومة وهينة السلع التمويلية ^{١/}
	٦١٨.٣١٨	٦٠٢.٤٠٦	٦٠١.٦٤٥	٥٨٨.٨٧٠	٥٠٤.٧٥١	٣٨٤.٩٧٩	٣٢٨.٧٩٠	٢٥٥.٦٨١	٢٣٣.٨٤٢	بالعملة المحلية
	-٦٥.١٣٢	-٦٣.٠٣٥	-٦٥.٦٩٠	-٧٣.٠٩٦	-٨٥.٧٢٧	-٦٤.٠٩٤	-٥٩.٣٥٢	-٤٨.٨٧٣	-٥٢.٢٥٨	بالعملة الأجنبية
	٤١.١٥١	٤٠.٣٥٠	٣٨.٨٣٠	٣٨.٨٣٨	٣٣.٦٦٨	٣٦.٧٠٨	٣٠.٨٥٩	٢٧.٠٥٠	٢٣.٦٤٠	المطلوبات من قطاع الأعمال العام
	٣٢.٣٣٠	٣١.٦٢٧	٣٠.١٦٣	٢٩.٩٥٨	٢٤.٩٩١	٢٧.٨٣٠	٢١.٩٠٢	١٩.٥١٨	١٨.٠٣٣	بالعملة المحلية
	٨.٨٢١	٨.٧٢٣	٨.٦٦٧	٨.٨٨٠	٨.٦٧٧	٨.٨٧٨	٨.٩٥٧	٧.٥٣٢	٥.٦٠٧	بالعملة الأجنبية
	٤٤٠.٨٩٢	٤٣٧.٩١٨	٤٣٥.٤٤٦	٤٣٢.٧٨٨	٤١٧.٧٧٧	٣٩٣.٢٩٠	٣٨٩.٨٨٢	٣٦١.٤٧٦	٣١٧.٣٠٢	المطلوبات من قطاع الأعمال الخاص ^{٢/}
	٣٣٧.٣١٩	٣٣٤.٤٠٥	٣٣١.٦٢٠	٣٢٨.٨٦٢	٣٠٦.٦٤٥	٢٩٠.٦٧٤	٢٨٣.٠٠٥	٢٥٩.٤٠٤	٢٣٦.٦٨٠	بالعملة المحلية
	١٠٣.٥٧٣	١٠٣.٥١٣	١٠٣.٨٢٦	١٠٣.٩٢٦	١١١.١٣٢	١٠٢.٦١٦	١٠٦.٨٧٧	١٠٢.٠٧٢	٨٠.٦٢٢	بالعملة الأجنبية
	-١٥٢.٤١٣	-١٥٥.٤٣٨	-١٤٦.٠٧٠	-١٣٨.٧٠٨	-١٤٨.٤٢٩	-١٣٩.٠٨٦	-١٢٧.٩١٤	-٩٢.٢٨٧	-١١١.١١٣	صافى البنود الأخرى (الموازنة) ^{٣/١}
	١٠٠.٥٤.٩٩٦	١٠٠.٥٠.١٢٨	١٠٠.٤٣.٨٧٧	١٠٠.٣٨.٨٧١	٩٨٨.٠٧٦	٨٨٨.١٧٦	٨٠٨.٦٠٣	٧٥٦.٥٥٣	٦١٠.٤٥٢	إجمالى السيولة (M٢)
	(٦,٨)	(٦,٩)	(٧,٦)	(٦,٧)	(١١,٢)	(٩,٨)	(٦,٩)	(٢٣,٩)	(١٤,٢)	
	٢٦٠.٦٨١	٢٥٨.٧٣٦	٢٥٨.٩٧٧	٢٥٥.٥٨١	٢٤٠.٨١٤	٢٠١.٨٦٨	١٧٣.٢٢٨	١٥٨.١٣٤	١٢٣.٥٩٢	المعروض النقدى (M٣) ^{٤/}
	(٨,٢)	(٨,١)	(١٢,٨)	(١٤,٤)	(١٩,٣)	(١٦,٥)	(٩,٥)	(٢٧,٩)	(١٩,٦)	
	١٨٠.٦٣٧	١٧٩.١٧٦	١٧٩.٥٩٨	١٧٦.٥٧٨	١٦٣.٤٨٩	١٢٨.٤٣٣	١١٢.٩٨٦	٩٨.٥٩٦	٨٣.٣٣٢	النقد المتداول خارج الجهاز المصرفي
	٨٠.٠٤٤	٧٩.٥٦٠	٧٩.٣٧٩	٧٩.٠٠٣	٧٧.٣٢٥	٧٣.٤٣٥	٦٠.٢٤٢	٥٩.٥٣٨	٤٠.٢٦٠	الودائع الجارية بالعملة المحلية
	٧٩٤.٣١٥	٧٩١.٣٩٢	٧٨٤.٩٠٠	٧٨٣.٢٩٠	٧٤٧.٢٦٢	٦٨٦.٣٠٨	٦٣٥.٣٧٥	٥٩٨.٤١٩	٤٨٦.٨٦٠	أشباه نقود
	(٦,٣)	(٦,٥)	(٦,٠)	(٤,٤)	(٨,٩)	(٨,٠)	(٦,٢)	(٢٢,٩)	(١٢,٩)	
	٦١٠.٢٢٥	٦٠٤.٩٨١	٦٠٠.٢٧٧	٦٠٢.٢٥٣	٥٦٧.٣٩٤	٥٢٨.٨٤٤	٤٦٥.٧٥٨	٤٢٦.٩٥٢	٣٤٠.٦٢٢	الودائع غير الجارية بالعملة المحلية
	٤٢.٩٩١	٤٤.٨٦٩	٤٣.٠٥١	٤٠.٨٥٠	٤٦.٢٥٧	٣٣.٨٥٧	٣٠.٣٤٠	٣٥.٠٢١	٢٢.٦٨٩	الودائع الجارية بالعملة الأجنبية
	١٤١.٠٩٩	١٤١.٥٤٢	١٤١.٥٧٢	١٤٠.١٨٧	١٣٣.٦١١	١٢٣.٦٠٧	١٣٩.٢٧٧	١٣٦.٤٤٦	١٢٣.٥٤٩	الودائع غير الجارية بالعملة الأجنبية

المصدر : البنك المركزى المصرى.

() معدل النمو عن الفترة المقابلة فى العام السابق.

* مبدئى.

بيانات معدلة.

١/ تم تفعيل إتفاقية الحساب المجمع بين البنك المركزى ووزارة المالية فى يونيو ٢٠٠٨، مما أدى الى إهلاك جزء من السندات الصادرة عن وزارة المالية لصالح البنك المركزى.

٢/ يشمل المطلوبات من قطاع الأعمال الخاص والقطاع العائلى.

٣/ تشمل حسابات رأس المال ، صافى الأصول والخصوم غير المبوبة ، صافى المديونية والدائنية بين البنوك.

٤/ بخلاف الشيكات و الحوالات تحت التحصيل.

جدول (٢٥) : المسح المصرفي لأهم إجماليات السيولة المحلية (تابع)

(ملاحظات)
(مارس ٢٠١٢)

مارس-٠٧	مارس-٠٨	مارس-٠٩	مارس-١٠	مارس-١١	ديسمبر-١١	يناير-١٢	فبراير-١٢	مارس-١٢*
٣٤,٩٦٧	٤٦,٤١٧	٤٣,٨١٢	٥٠,٤٨٠	٤٤,٩٥١	٣١,٦٤١	٢٩,٨٤٠	٢٩,٥٤٣	٢٨,٥٩٠
١٤,٥١٤	٢٠,٩٧٧	٣١,٥٣٣	٣٢,٨٤٢	٢٨,٢٩٢	١٦,١١٠	١٤,٣١٤	١٣,٦٨٤	١٣,١٠٠
٤٦,٣٥٣	٥٨,٦٩١	٤٤,٠٦٧	٥٢,٠٠٠	٤٦,٣١١	٣٣,٣٦٧	٣١,٥٦٣	٣١,٢٥٨	٣٠,٠٣٠
٢٦,٣٥٠	٣٣,٧٠٥	٣٢,١٧٧	٣٤,٥٨٨	٣٠,١٠٦	١٨,١١٩	١٦,٣٥٤	١٥,٧١٨	١٥,١١٩
٢٠,٤٥٣	٢٥,٤٤٠	١٢,٢٧٩	١٧,٦٣٨	١٦,٦٥٨	١٥,٥٣١	١٥,٥٢٧	١٥,٨٦٠	١٥,٤٩١
٢٣,٨٦٧	٣١,٦٧٩	١٧,٦١٠	٢٢,٦٥٤	٢٣,٠٤٧	٢٠,٥٨٧	٢٠,٣٥٧	٢٠,٥٤٣	٢٠,٣٢٤
٣,٤١٤	٦,٢٣٩	٥,٣٣١	٥,٠١٦	٦,٣٨٩	٥,٠٥٦	٤,٨٣٠	٤,٦٨٣	٤,٨٣٤
نسبة إلى رصيد أول المدة^٥								
١١,٧%	٥,٣%	٧,٥%	٢,٧%	١,٨%	٦,٣%	٧,٣%	٧,٥%	٨,١%
٢,٨%	٨,٩%	١٢,٩%	٤,٢%	٩,٥%	٩,٢%	١٠,٧%	١١,٥%	١٢,٦%
٢,٦%	٤,١%	٠,٣%	٢,٣%	٢,٩%	٠,٧%	١,٠%	١,٠%	١,٢%
٦,٤%	١٠,١%	٥,١%	٤,٦%	٤,٨%	٢,٢%	٢,٤%	٣,٠%	٣,٣%
٢٤,٠	٢٢,٧	٢١,٠	١٧,٧	١٨,٢	١٧,٤	١٧,٧	١٧,٨	١٧,٤
٤,٨٣	٤,٧٤	٤,٦٥	٤,٥٣	٤,٢١	٤,٠٤	٤,٠١	٤,١٥	٤,٢٠
١,٢٢	١,١٨	١,٢٩	١,٣٦	١,٣٩	١,٥١	١,٥٠	١,٥٠	١,٤٩
١٤,٢	٢٣,٩	٦,٩	٩,٨	١١,٢	٦,٧	٧,٦	٦,٩	٦,٨
١١,٤	١٣,٩	٧,٩	٠,٩	٦,٢	٦,١	٥,٤	٥,٢	٥,٥
٥,٦٩	٥,٤٦	٥,٦٢	٥,٤٨	٥,٩٢	٦,٠١	٦,٠٢	٦,٠٢	٦,٠٢

المصدر : البنك المركزي المصري.

* مبدئي.

بيانات معدلة.

٤/ صافي الأصول الأجنبية تساوي صافي الأصول الأجنبية لدى البنك المركزي بالإضافة إلى البنوك (صافي).

٥/ تعكس الزيادة السنوية في قيمة الإجماليات النقدية المختارة كنسبة من إجمالي السيولة (M٢) في بداية العام المالي. ويهدف هذا المؤشر إلى التعرف على مصادر نمو السيولة المحلية خلال العام المالي محل الدراسة.

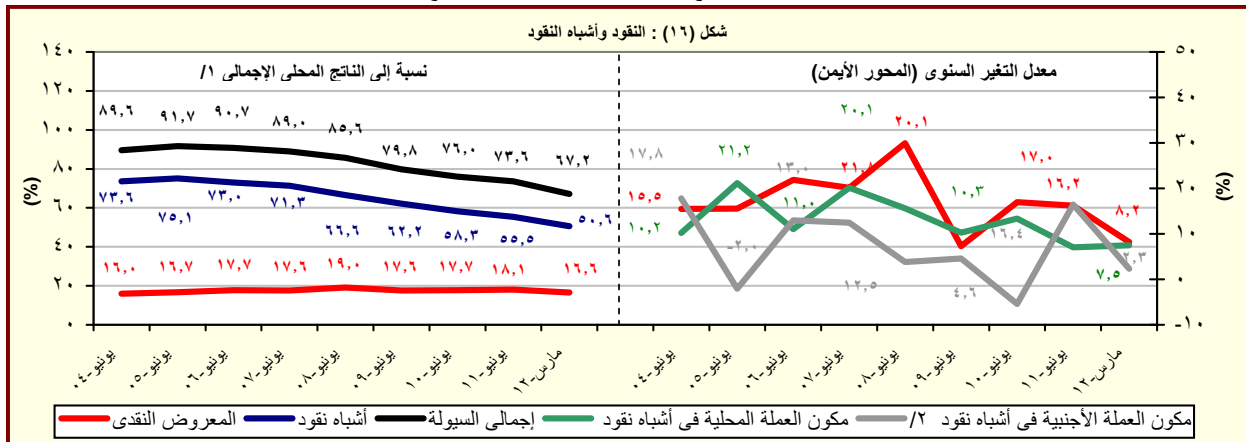
٦/ يمثل نسبة الودائع الجارية وغير الجارية بالعملة الأجنبية إلى إجمالي السيولة المحلية. لا يتضمن كل من ودائع غير المقيمين (جزء من صافي الأصول الأجنبية) والودائع الحكومية.

٧/ إجمالي السيولة (M٢) / نقد الإحتياط.

٨/ الناتج المحلي الإجمالي / إجمالي السيولة (M٢). قامت وزارة التنمية الاقتصادية بتقدير قيمة الناتج المحلي الإجمالي لعام ٢٠١٢/٢٠١١ بنحو ١٥٧٠ مليار جنيه، مقارنة بناتج محلي إجمالي معدل قدره ١٣٧١,٨ مليار جنيه لعام ٢٠١١/٢٠١٠.

٩/ يشمل المطلوب من قطاع الأعمال الخاص والقطاع العائلي.

١٠/ أسعار الصرف بدءاً من يناير ٢٠٠٣ تعكس أسعار الشراء فقط، علماً بأنه قبل هذا التاريخ كان سعر الصرف يعكس متوسط أسعار البيع والشراء.



المصدر : البنك المركزي المصري.

١/ قامت وزارة التنمية الاقتصادية بتقدير قيمة الناتج المحلي الإجمالي لعام ٢٠١٢/٢٠١١ بنحو ١٥٧٠ مليار جنيه، مقارنة بناتج محلي إجمالي معدل قدره ١٣٧١,٨ مليار جنيه لعام ٢٠١١/٢٠١٠.

٢/ تشمل الودائع الجارية وغير الجارية بالعملة الأجنبية.

جدول (٢٦) : نفود الإحتياط والأصول المقابلة^{١/}

(مليون جنيه)

* مارس-١٢	فبراير-١٢	يناير-١٢	ديسمبر-١١	مارس-١١	مارس-١٠	مارس-٠٩	مارس-٠٨	مارس-٠٧	
٢٥١,٣٠٢	٢٥٢,٩٢٦	٢٦٠,٦١٩	٢٥٧,٣٤٦	٢٣٤,٩٠٠	١٩٦,١٠٦	١٧٤,٠١٦	١٥٩,٧٦٧	١٢٦,٤٧٤	نفود الإحتياط
(٧,٠)	(٢,٤)	(١٢,٩)	(١٧,٨)	(١٩,٨)	(١٢,٧)	(٨,٩)	(١٢,٥)	(١٢,٨)	
١٩٠,٩٥١	١٨٩,٤١٣	١٩٠,٩٧٨	١٨٧,٢٩٢	١٧٥,٦٤٧	١٣٦,٤٣٨	١٢٠,٥٥٢	١٠٤,٣٥٠	٨٨,١٩٥	النقد المتداول خارج البنك المركزى
(٨,٧)	(٧,٠)	(٢٣,٩)	(٢٢,٢)	(٢٨,٧)	(١٣,٢)	(١٥,٥)	(١٨,٣)	(١٨,٤)	
٦٠,٣٥١	٦٣,٥١٣	٦٩,٦٤١	٧٠,٠٥٤	٥٩,٢٥٣	٥٩,٦٦٨	٥٣,٤٦٤	٥٥,٤١٧	٣٨,٢٧٩	ودائع البنوك بالعملة المحلية لدى البنك المركزى
(١,٩)	-(٩,٢)	-(٩,٢)	(٧,٥)	-(٠,٧)	(١١,٦)	-(٥,٩)	(٢,٣)	(١,٥)	
الأصول المقابلة لها									
٧٨,٨٩١	٨٢,٤١١	٨٦,٢٠٥	٩٦,٨٢٨	١٦٧,٤٤٦	١٧٩,٨٠٩	١٧٧,٣٠٠	١١٤,٥٦٦	٨٢,٦١٧	صافى الاصول الأجنبية ^{١/٢}
-(٥٢,٩)	-(٥٥,٤)	-(٥٥,٥)	-(٥١,١)	-(٦,٩)	(١,٤)	(٥٤,٨)	(٣٨,٧)	(٣٥,٧)	
١٧٢,٤١١	١٧٠,٥١٥	١٧٤,٤١٤	١٦٠,٥١٨	٦٧,٤٥٤	١٦,٢٩٧	-٣,٢٨٤	٤٥,٢٠١	٤٣,٨٥٧	صافى الأصول المحلية ^{١/٢}
(١٥٥,٦)	(١٧٤,٠)	(٣٦٦,٩)	(٦٩٥,٢)	(٣١٣,٩)	(٥٩٦,٣)	-(١٠٧,٣)	-(١٣٨,١)	-١٤,٥١	
١٧٨,٢٣٧	١٧٧,٣١٦	١٨٣,٨٣٦	١٥٣,٢٥٠	١٠٨,٨٣١	٨٥,١٤٠	٨٨,٠٥٦	١١٩,٥٥٤	١١٣,٤٣٧	صافى المطلوبات من الحكومة ^{١/٣}
(٦٣,٨)	(٦٦,٤)	(٧٦,٠)	(٥٢,٩)	(٢٧,٨)	-(٣,٣)	-(٢٦,٣)	(٥,٤)	-(٣,٨)	
٢٥٧,٨٢٧	٢٥٦,٧٣٥	٢٦٣,٥٦٣	٢٣٣,٨١١	١٨٩,٥٨٢	١٦٠,٣٣٥	١٦٢,٨٨٠	١٩٢,٥٠٨	١٨٧,٥٨٠	المطلوبات
(٣٦,٠)	(٣٦,٦)	(٤٣,٥)	(٣٢,٥)	(١٨,٢)	-(١,٦)	-(١٥,٤)	(٢,٦)	(٣,٤)	
١٢٩,٠٩٧	١٢٩,٠٩٧	١٢٩,٠٩٧	١٢٩,٠٩٧	١٣٠,٥٩٧	١٢٤,٥٥٩	١٢٢,٤٧٣	١٦٥,٤٣٨	١٦٤,٧٦١	أوراق مالية
١٢٨,٧٣٠	١٢٧,٦٣٨	١٣٤,٤٦٦	١٠٤,٧١٤	٥٨,٩٨٥	٣٥,٧٧٦	٤٠,٤٠٧	٢٧,٠٧٠	٢٢,٨١٩	تسهيلات إئتمانية
٧٩,٥٩٠	٧٩,٤١٩	٧٩,٧٢٧	٨٠,٥٦١	٨٠,٧٥١	٧٥,١٩٥	٧٤,٨٢٤	٧٢,٩٥٤	٧٤,١٤٣	الودائع ^{١/٤}
-(١,٤)	-(٢,٥)	(٠,٧)	(٥,٧)	(٧,٤)	(٠,٥)	(٢,٦)	-(١,٦)	(١,٧)	
-١,٦٠٧	-١,٦٨٥	-١,٩١٨	-١,٦٦٥	-١,٢٨٧	٢٣,٨٤١	-٢,٠٢٢	٧٥,٠١٧	٥٩,٦٥١	صافى المطلوبات من البنوك
-٤,٢١٩	-٥,١١٦	-٧,٥٠٤	٨,٩٣٣	-٤٠,٠٩٠	-٩٢,٦٨٤	-٨٩,٣١٨	-١٤٩,٣٧٠	-١٥٥,٨٣١	صافى البنود الموازنة ^{١/٥}
ملاحظات									
٦,٢٥	٦,٢١	٦,٠٢	٦,١٠	٥,٨٤	٦,١٥	٥,٩٩	٥,٦١	٥,٨٩	معدل دوران نفود الإحتياط ^{١/٦}

المصدر : البنك المركزى المصرى.

() معدل النمو عن الفترة المقابلة فى العام السابق.

* مبدئى.

١/ بيانات معدلة حيث قام البنك المركزى بتغيير الأسلوب المحاسبى لقياس حجم نفود الإحتياط بدءاً من بيانات يونيو ٢٠٠٣، وذلك فى إطار مراجعة تويب عمليات السوق المفتوحة التى يقوم بها البنك المركزى. وأدت هذه المراجعة إلى استبعاد حجم عمليات السوق المفتوحة من "ودائع البنوك بالعملة المحلية لدى البنك المركزى" وإدراجها ضمن بند "صافى البنود الموازنة".

٢/ تم تفعيل إتفاقية الحساب المجدد بين البنك المركزى ووزارة المالية فى يونيو ٢٠٠٨، مما أدى الى إهلاك جزء من السندات الصادرة عن وزارة المالية لصالح البنك المركزى.

٣/ تشمل صافى المطلوبات من الهيئات الإقتصادية و بنك الإستثمار القومى.

٤/ تم تحويل حسابات الودائع الحكومية (شاملة الهيئات العامة الاقتصادية والخدمات) من البنوك الى حساب الخزانة الموحد بالبنك المركزي بدءاً من ديسمبر ٢٠٠٦، تطبيقاً للقانون رقم ١٣٩ لسنة ٢٠٠٦.

٥/ يتضمن صافى الأصول و الخصوم غير المحددة و عمليات السوق المفتوحة.

٦/ الناتج المحلى الإجمالى / نفود الإحتياط.

٧/ قامت وزارة التنمية الإقتصادية بتقدير قيمة الناتج المحلى الإجمالى لعام ٢٠١٢/٢٠١١ بنحو ١٥٧٠ مليار جنيه، مقارنةً بناتج محلى إجمالى معدل قدره ١٣٧١,٨ مليار جنيه لعام ٢٠١١/٢٠١٠.

جدول (٢٧): الودائع لدى البنوك^١

(مليون جنيه)

مارس-١٢*	فبراير-١٢	يناير-١٢	ديسمبر-١١	مارس-١١	مارس-١٠	مارس-٠٩	مارس-٠٨	مارس-٠٧	
١,٠٠٤,٩٣٢	٩٩٩,٣٥٤	٩٩٢,٣٥٦	٩٨٩,٤٢٧	٩٤٩,٢٠٣	٨٧٥,١٥٨	٧٩٩,٢٢٧	٧٥٢,٨٤٠	٥٩٧,٠٦٣	إجمالي الودائع
(٥,٩)	(٥,٩)	(٥,٠)	(٣,٩)	(٨,٥)	(٩,٥)	(٦,٢)	(٢٦,١)	(٧,٦)	
٧٦٣,٦١٠	٧٥٧,٠١٢	٧٥٣,٨٨٦	٧٥٥,٤١٦	٧١٥,١٨٥	٦٧٣,١٢١	٥٨٦,٩٣٦	٥٤٦,١٢٠	٤١٩,٨٥٧	بالعملة المحلية
٢٤١,٣٢٢	٢٤٢,٣٤٢	٢٣٨,٤٧٠	٢٣٤,٠١١	٢٣٤,٠١٨	٢٠٢,٠٣٧	٢١٢,٢٩١	٢٠٦,٧٢٠	١٧٧,٢٠٦	بالعملة الأجنبية
٨٨٠,٥٧٠	٨٧٧,٤٦٢	٨٧٠,٩٩٨	٨٦٨,٩٠٣	٨٣١,١٣٠	٧٦٤,٥٧٠	٧٠٠,٠٩٨	٦٦٣,٥٣٩	٥٣١,٥٣٠	الودائع غير الحكومية ^٢
(٦,٠)	(٦,١)	(٤,٩)	(٣,٩)	(٨,٧)	(٩,٢)	(٥,٥)	(٢٤,٨)	(١٣,٥)	
٦٩٣,٢٥٩	٦٨٧,٥٣١	٦٨٢,٦٥١	٦٨٤,٣١٢	٦٤٧,٧٣٧	٦٠٤,٩٣١	٥٢٨,٦٦٩	٤٩٠,١٨٧	٣٨٤,٠٢٥	بالعملة المحلية
١٨٧,٥١١	١٨٩,٩٣١	١٨٨,٣٤٧	١٨٤,٥٩١	١٨٣,٣٩٣	١٥٩,٦٣٩	١٧١,٤٢٩	١٧٣,٣٥٢	١٤٧,٥٠٥	بالعملة الأجنبية
١٢٤,١٦٢	١٢١,٨٩٢	١٢١,٣٥٨	١٢٠,٥٢٤	١١٨,٠٧٣	١١٠,٥٨٨	٩٩,١٢٩	٨٩,٣٠١	٦٥,٥٣٣	الودائع الحكومية
(٥,٢)	(٤,٥)	(٦,١)	(٤,٤)	(٦,٨)	(١١,٦)	(١١,٠)	(٣٦,٣)	-(٢٤,٥)	
٧٠,٣٥١	٦٩,٤٨١	٧١,٢٣٥	٧١,١٠٤	٦٧,٤٤٨	٦٨,١٩٠	٥٨,٢٦٧	٥٥,٩٣٣	٣٥,٨٣٢	بالعملة المحلية
٥٣,٨١١	٥٢,٤١١	٥٠,١٢٣	٤٩,٤٢٠	٥٠,٦٢٥	٤٢,٣٩٨	٤٠,٨٦٢	٣٣,٣٦٨	٢٩,٧٠١	بالعملة الأجنبية
ملاحظات (نسبة مئوية)									
٢٤,٠	٢٤,٢	٢٤,٠	٢٣,٧	٢٤,٧	٢٣,١	٢٦,٦	٢٧,٥	٢٩,٧	معدل الدولار في إجمالي الودائع
٢١,٣	٢١,٦	٢١,٦	٢١,٢	٢٢,١	٢٠,٩	٢٤,٥	٢٦,١	٢٧,٨	معدل الدولار في الودائع غير الحكومية
٤٣,٣	٤٣,٠	٤١,٣	٤١,٠	٤٢,٩	٣٨,٣	٤١,٢	٣٧,٤	٤٥,٣	معدل الدولار في الودائع الحكومية

المصدر : البنك المركزي المصري.

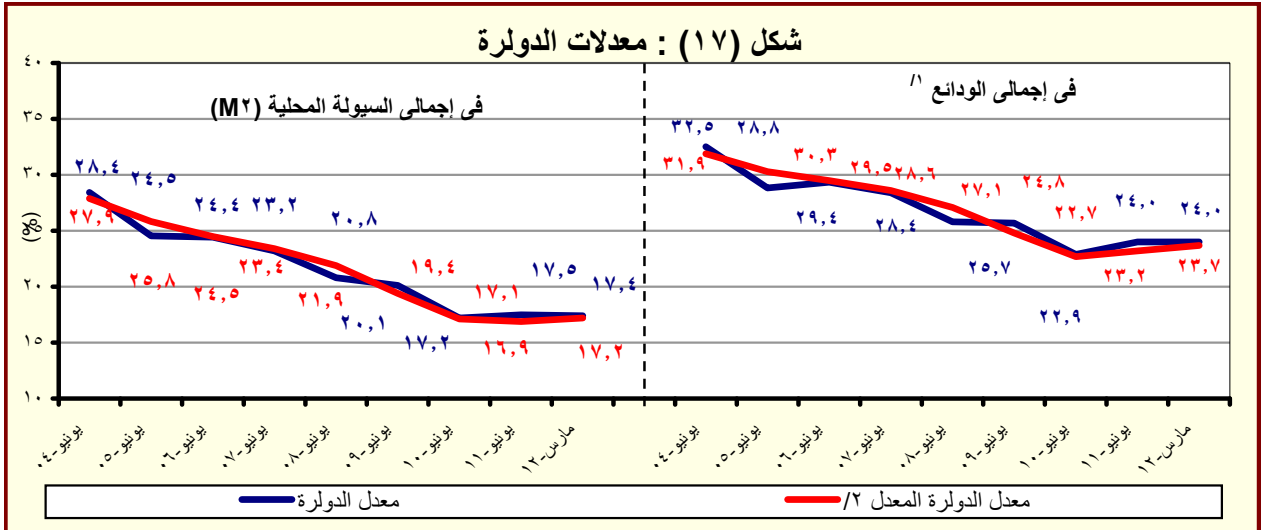
() معدل النمو عن الفترة المقابلة في العام السابق.

* مبدئي.

١/ لا تشمل الودائع لدى البنك المركزي .

٢/ تشمل ودائع كل من قطاع الأعمال العام والخاص والقطاع العائلي وغير المقيمين (قطاع العالم الخارجي). لا تشمل شيكات وحالات تحت التحصيل.

شكل (١٧) : معدلات الدولار



المصدر : البنك المركزي المصري.

١/ بخلاف الودائع لدى البنك المركزي المصري.

٢/ يشير الى معدل الدولار بعد تحييد أثر تغير سعر الصرف على المكون الأجنبي في جملة الودائع. وعلى سبيل المثال فإن معدل الدولار في إجمالي الودائع في يونيو ٢٠٠٨ كان ينبغي أن يبلغ ٢٧,١% بدلاً من ٢٥,٨% في حالة عدم حدوث تغيير في سعر الصرف خلال العام السابق.

جدول (٢٨) : التسهيلات الائتمانية من البنوك ^١

(مليون جنيه)

* مارس-١٢	فبراير-١٢	يناير-١٢	ديسمبر-١١	مارس-١١	مارس-١٠	مارس-٠٩	مارس-٠٨	مارس-٠٧	
٤٩٥.٨٧٨	٤٩٥.١٢٥	٤٩٢.٢٩٠	٤٨٩.٧٢٩	٤٩٩.٩٦١	٤٤١.٣٧٠	٤٣٠.٦٢٢	٣٩٤.٤٩٤	٣٤٢.٥٢٦	إجمالي أرصدة التسهيلات الائتمانية
(٥,٥)	(٥,٥)	(٥,٨)	(٦,٩)	(٦,٥)	(٢,٥)	(٩,٢)	(١٥,٢)	(٨,٧)	
٣٤.٣٢٠	٣٦.٣٠٣	٣٦.٨٨٠	٣٧.٢٢٧	٣٨.٣١١	٣٢.٩٧٣	٣١.٨٣٩	٣٠.٦٧٣	٢٥.٣٣٠	للحكومة ^٢
-(١٠,٤)	-(٦,٥)	-(٤,٩)	-(٢,٥)	(١٦,٢)	(٣,٦)	(٣,٨)	(٢١,١)	(٢٠,٢)	
١٥.٨٧٨	١٦.١١٥	١٦.١٢٠	١٦.٨٤٤	١٨.٧٥٣	١٤.٠١١	٨.٦٤٥	١٠.٥٢٢	١١.٤٧٤	بالعملة المحلية
١٨.٤٤٢	٢٠.١٨٨	٢٠.٧٦٠	٢٠.٣٨٣	١٩.٥٥٨	١٨.٩٦٢	٢٣.١٩٤	٢٠.١٥١	١٣.٨٥٦	بالعملة الأجنبية
٤٦١.٥٥٨	٤٥٨.٨٢٢	٤٥٥.٤١٠	٤٥٢.٥٠٢	٤٣١.٦٥٠	٤٠٨.٣٩٧	٣٩٨.٧٨٣	٣٦٣.٨٢١	٣١٧.١٩٦	لغير الحكومة
(٦,٩)	(٦,٥)	(٦,٨)	(٧,٨)	(٥,٧)	(٢,٤)	(٩,٦)	(١٤,٧)	(٧,٩)	
٣٣٨.٣٩٦	٣٣٥.١٥٦	٣٣١.٥٤٩	٣٢٨.٥٣٧	٢٩٩.١١٥	٢٨٦.٩١٧	٢٨١.٢٦٦	٢٥١.٣٩٠	٢٣١.٩٧٥	بالعملة المحلية
١٢٣.١٦٢	١٢٣.٦٦٦	١٢٣.٨٦١	١٢٣.٩٦٥	١٢٢.٥٣٥	١٢١.٤٨٠	١١٧.٥١٧	١١٢.٤٣١	٨٥.٢٢١	بالعملة الأجنبية
ملاحظات (نسبة مئوية):									
٨٤,٨	٨٤,٦	٨٤,٧	٨٤,٥	٨٤,٧	٨٤,٣	٨٥,٥	٨٥,٤	٨٥,٨	التسهيلات الائتمانية الممنوحة الى القطاع الخاص ^٣ الى جملة التسهيلات
٥٢,٤	٥٢,٣	٥٢,٣	٥٢,١	٥١,٩	٥٣,٤	٥٧,٠	٥٤,٨	٥٩,٧	القروض الى الودائع للقطاع غير الحكومي ^٤
٢٧,٦	٢٩,٨	٣٠,٤	٣٠,٩	٣٢,٤	٢٩,٨	٣٢,١	٣٤,٣	٣٨,٧	القروض الى الودائع للقطاع الحكومي
٢٨,٦	٢٩,١	٢٩,٤	٢٩,٥	٣٢,٤	٣١,٨	٣٢,٧	٣٣,٦	٢٨,٩	التسهيلات الائتمانية بالعملة الأجنبية الى جملة التسهيلات
٥٣,٧	٥٥,٦	٥٦,٣	٥٤,٨	٥١,١	٥٧,٥	٧٢,٨	٦٥,٧	٥٤,٧	التسهيلات الائتمانية بالعملة الأجنبية للقطاع الحكومي الى جملة التسهيلات الممنوحة للقطاع الحكومي
٢٦,٧	٢٧,٠	٢٧,٢	٢٧,٤	٣٠,٧	٢٩,٧	٢٩,٥	٣٠,٩	٢٦,٩	التسهيلات الائتمانية بالعملة الأجنبية للقطاع غير الحكومي الى جملة التسهيلات الممنوحة للقطاع غير الحكومي

المصدر : البنك المركزي المصري.

* مبدئي.

() معدل النمو عن الفترة المقابلة في العام السابق.

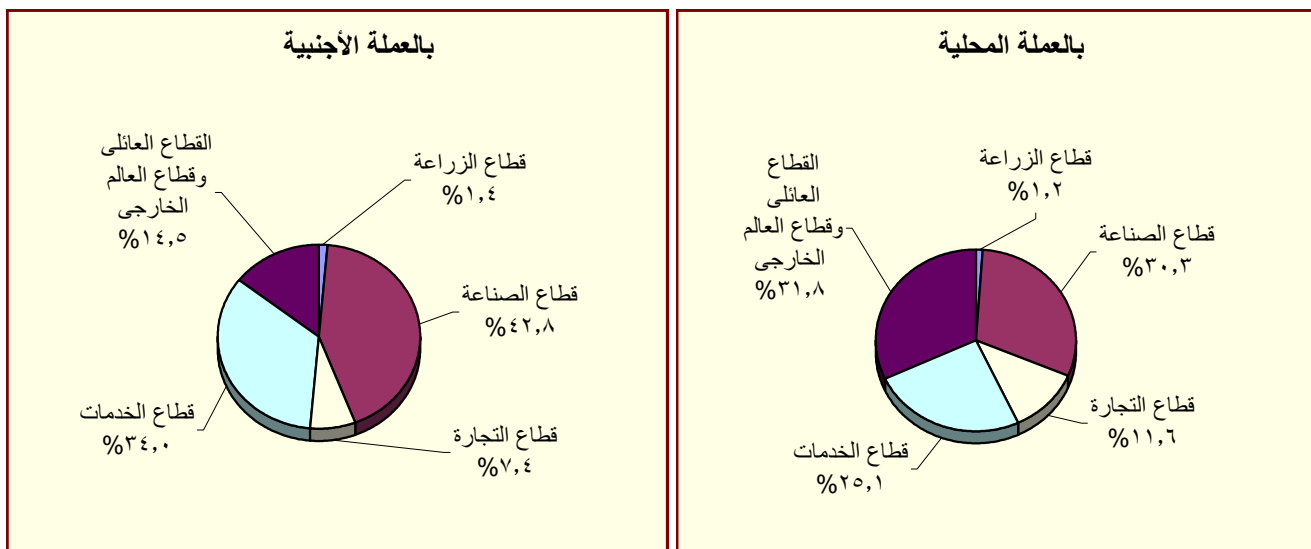
١/ لا يتضمن التسهيلات الائتمانية المقدمة من قبل البنك المركزي المصري.

٢/ يشمل الجهاز الإداري والهيئات الخدمية والمحليات والهيئات الاقتصادية.

٣/ يشمل كل من قطاع الأعمال الخاص والقطاع العائلي وقطاع العالم الخارجي (غير المقيمين).

٤/ يشمل قطاع الأعمال العام، قطاع الأعمال الخاص والقطاع العائلي وقطاع العالم الخارجي (غير المقيمين).

شكل (١٨) : توزيع التسهيلات الائتمانية الممنوحة للجهات غير الحكومية بحسب القطاعات (مارس ٢٠١٢)



المصدر : البنك المركزي المصري.

جدول (٢٩) : هيكل أسعار الفائدة المحلية

متوسط سعر الفائدة على القروض (سنة فأقل) ^{١/٢}	متوسط سعر الفائدة على الودائع ٣ أشهر ^{١/٢}	سعر العائد على أذون خزانة ٩١ يوم	سعر العائد على شهادات الإستثمار ^{١/٣}	سعر العائد على ودائع صندوق توفير البريد ^{١/٤}	سعر خصم البنك المركزي ^{١/٥}	متوسط سنوي
١٣,٧٠	٨,٦٩	٨,٣١	١٠,٥٠	١٠,٥٠	١٠,٠٠	٢٠٠٣/٢٠٠٢
١٣,٤٠	٧,٩٦	٨,٤١	١٠,٥٠	١٠,٥٠	١٠,٠٠	٢٠٠٤/٢٠٠٣
١٣,٣٩	٧,٦٦	١٠,١٢	١٠,٥٠	١٠,٥٠	١٠,٠٠	٢٠٠٥/٢٠٠٤
١٢,٧١	٦,٥٣	٨,٨٢	٩,٥٠	٩,٥٠	٩,٠٠	٢٠٠٦/٢٠٠٥
١٢,٦٤	٦,٠١	٨,٦٥	١٠,٠٠	٩,٥٠	٩,٠٠	٢٠٠٧/٢٠٠٦
١٢,٢٢	٦,٠٩	٦,٩٧	١٠,٠٠	٩,٥٠	١٠,٠٠	٢٠٠٨/٢٠٠٧
١٢,٣٩	٧,٠٣	١١,٣٢	١٠,٠٠	٩,٢٧	٩,٠٠	٢٠٠٩/٢٠٠٨
١١,٣٥	٥,٩٧	٩,٨٦	٩,٥٨	٩,٠٠	٨,٥٠	٢٠٠٩/٢٠١٠
١٠,٨٤	٦,٥٢	١٠,٢٠	٩,٥٠	٩,٠٠	٨,٥٠	٢٠١٠/٢٠١١
متوسط شهري						
١٠,٨٠	٦,٦٠	١١,١٨	٩,٥٠	٩,٠٠	٨,٥٠	ابريل-١١
١٠,٨٠	٦,٧٠	١١,٥٦	٩,٥٠	٩,٠٠	٨,٥٠	مايو-١١
١١,٠٠	٦,٦٠	١١,٧٢	٩,٥٠	٩,٠٠	٨,٥٠	يونيو-١١
١١,٠٠	٦,٧٠	١١,٩١	٩,٥٠	٩,٠٠	٨,٥٠	يوليو-١١
١١,١٠	٦,٧٠	١١,٩٣	٩,٥٠	٩,٠٠	٨,٥٠	اغسطس-١١
١١,٢٠	٦,٨٠	١٢,٦٧	١٠,٠٠	٩,٠٠	٨,٥٠	سبتمبر-١١
١١,٣٠	٧,٠٠	١٢,٥٢	١٠,٠٠	٩,٠٠	٨,٥٠	اكتوبر-١١
١١,٤٠	٧,١٠	١٣,٠٤	١١,٥٠	٩,٠٠	٩,٥٠	نوفمبر-١١
١١,٨٠	٧,٢٠	١٤,٠٨	١١,٥٠	٩,٠٠	٩,٥٠	ديسمبر-١١
١١,٩٠	٧,٤٠	١٣,٨٦	١١,٥٠	٩,٠٠	٩,٥٠	يناير-١٢
١١,٩٠	٧,٦٠	١٣,٨٣	١١,٥٠	٩,٠٠	٩,٥٠	فبراير-١٢
١٢,٠٠	٧,٧٠	١٣,٨٣	١١,٥٠	٩,٠٠	٩,٥٠	مارس-١٢
--	--	١٣,٩٥	١١,٥٠	٩,٠٠	٩,٥٠	ابريل-١٢

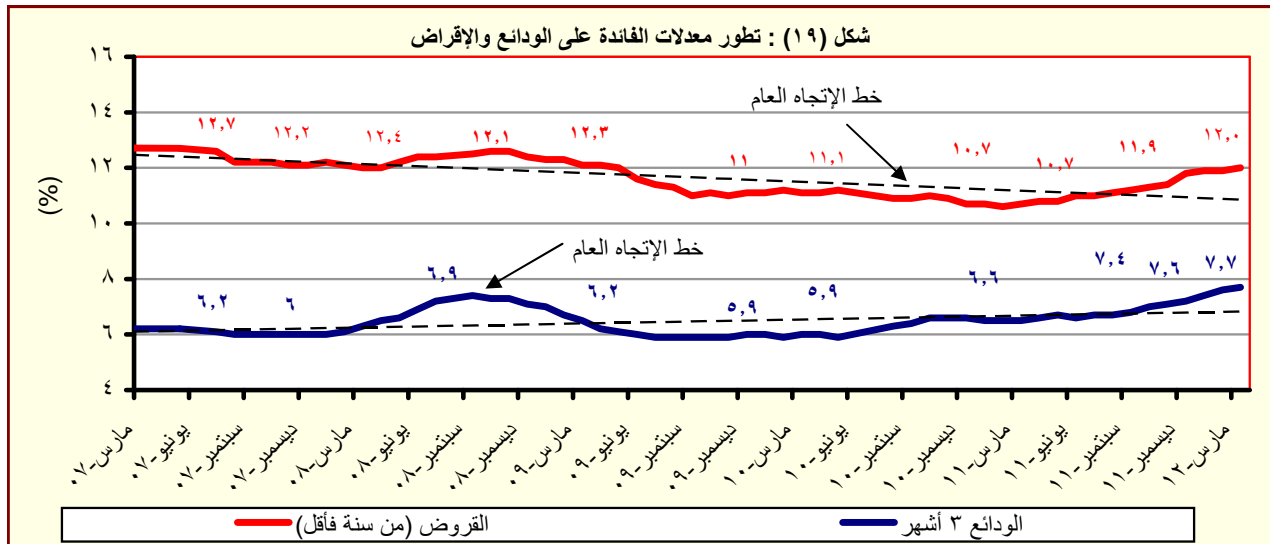
المصدر : البنك المركزي المصري.

-- بيان غير متاح.

١/ أسعار نهاية الفترة.

٢/ بدءاً من سبتمبر ٢٠٠٥، تعكس البيانات المتوسط المرجح لسعر الفائدة الشهري لمجموعة من البنوك تمثل نحو ٨٠ % من تعاملات الجهاز المصرفي. وقيل هذا التاريخ، تعكس البيانات متوسط بسيط لأسعار الفائدة الأسبوعية لأغلبية البنوك.

٣/ فائدة بسيطة.



المصدر : البنك المركزي المصري.

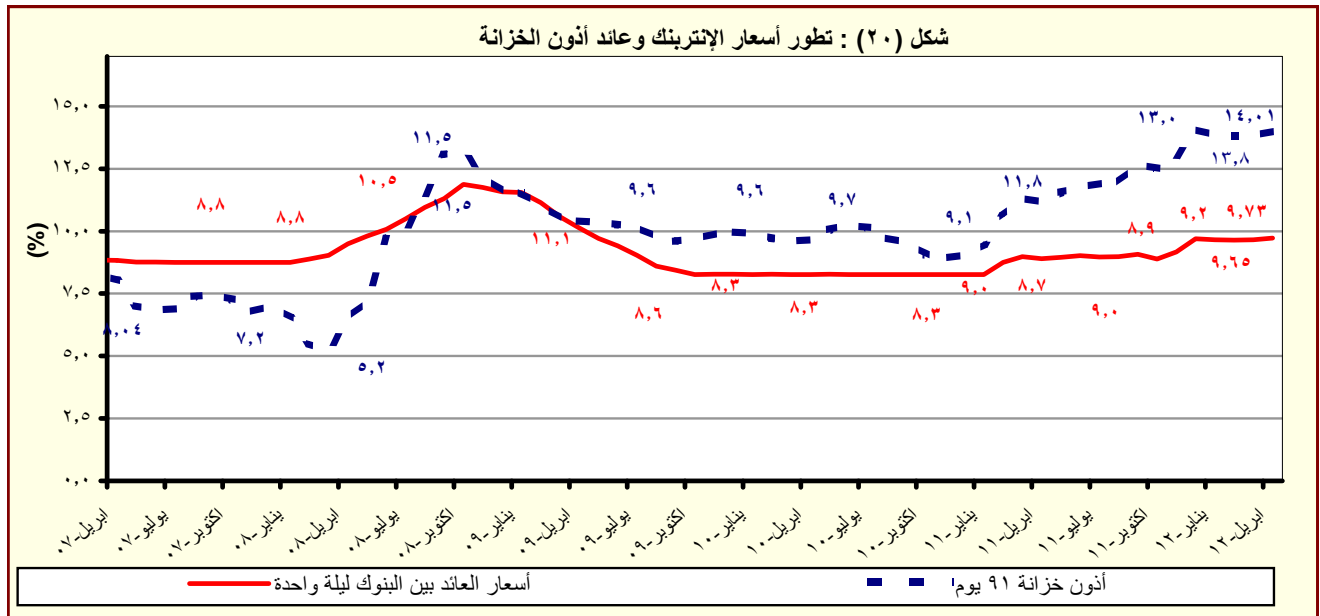
جدول (٣٠) : متوسط أسعار عائد المعاملات بين البنوك (الإنترنتك) ^{١/}

متوسط سنوي	ليلة واحدة	أسبوع	شهر	أكثر من شهر
٢٠٠٣	٨,٤	٩,٤	٩,٧	٩,٩
٢٠٠٤	٨,٢	٩,٨	١٠,٧	١٠,٣
٢٠٠٥	٩,٥	١٠,١	١٠,٤	١٠,٧
٢٠٠٦	٨,٦	٨,٨	٨,٨	٨,٨
٢٠٠٧	٨,٨	٨,٩	٩,٠	٩,١
٢٠٠٨	١٠,٣	١٠,٣	١٠,٢	١٠,٣
٢٠٠٩	٩,٥	٩,٥	٩,١	٩,٦
٢٠١٠	٨,٣	٨,٣	٨,٣	٨,٤
متوسط شهري				
ابريل-١١	٨,٩٠	٩,٠٤	--	٩,٦٠
مايو-١١	٨,٩٥	٩,١٠	٩,٥٠	٩,٥٠
يونيو-١١	٩,٠٢	٩,١٢	٩,٥٥	٩,٥٠
يوليو-١١	٨,٩٧	٩,١٣	٩,٥٦	٩,٥٩
اغسطس-١١	٨,٩٨	٩,١٦	٩,٤٨	٩,٣٠
سبتمبر-١١	٩,٠٧	٩,٢٥	٩,٤٠	٩,٥٥
اكتوبر-١١	٨,٨٩	٩,٢٠	--	٩,٣٠
نوفمبر-١١	٩,١٧	٩,٢٧	٩,١٠	٩,٣١
ديسمبر-١١	٩,٧٠	٩,٨٣	١٠,٠٥	١١,٣٠
يناير-١٢	٩,٦٦	٩,٨١	٩,٩٤	٩,٩٠
فبراير-١٢	٩,٦٤	٩,٧٧	١٠,٣٧	--
مارس-١٢	٩,٦٥	٩,٨٠	١٠,٤٨	٩,٩١
ابريل-١٢	٩,٧٣	٩,٨١	٩,٩٤	١١,٢٥

المصدر : البنك المركزي المصري.

-- بيان غير متاح

١/ تم استخدام بيانات متوسط أسعار العائد بين البنوك (الإنترنتك) بدلاً من متوسط تكلفة الاقتراض بين البنوك (كايبور) بدءاً من مارس ٢٠٠٣. وتعد أسعار العائد بين البنوك مقياساً أفضل لتطورات السوق لتغطيتها الأوسع لمعاملات البنوك التجارية، والمتخصصة، وبنوك الإستثمار.



المصدر : البنك المركزي المصري.