

القسم الرابع

مؤشرات المالية العامة

٢٥	ملخص المعاملات المالية للحكومة-----	جدول (١٠)
٢٦-٢٧	ملخص المعاملات الرئيسية للموازنة العامة : القطاع الحكومي-----	جدول (١١)
٢٨	هيكل الإيرادات العامة (الإيرادات الضريبية)-----	جدول (١٢ -أ)
٢٩	هيكل الإيرادات العامة (الإيرادات غير الضريبية)-----	جدول (١٢ -ب)
٣٠	توزيع المتحصلات الجمركية بحسب التصنيف الوظيفي للواردات-----	جدول (١٣)
٣١-٣٢	هيكل المصروفات العامة-----	جدول (١٤)

جدول (١٠) : ملخص المعاملات المالية للحكومة

(مليون جنيه)

موازنة	٢٠١١/٢٠١٠		٢٠١٠/٢٠٠٩		٢٠٠٩/٢٠٠٨		٢٠٠٨/٢٠٠٧		
	موازنة	فعلية	فعلية	فعلية	فعلية	فعلية	فعلية	فعلية	
قطاع الموازنة ^{١/٢}	الحكومة العامة ^{١/٣}	قطاع الموازنة ^{١/٢}	الحكومة العامة ^{١/٣}	قطاع الموازنة ^{١/٢}	الحكومة العامة ^{١/٣}	قطاع الموازنة ^{١/٢}	الحكومة العامة ^{١/٣}	قطاع الموازنة ^{١/٢}	الحكومة العامة ^{١/٣}
إجمالي الإيرادات	٣٤٩,٦٤٧	٣٠٢,٠١٠	٢٦٥,٢٨٦	٣٠٣,٣٧٤	٢٦٨,١١٤	٢٨٨,٥٤٤	٢٨٢,٥٠٥	٢٤٨,٨٣٤	٢٢١,٤٠٤
الإيرادات الضريبية	٢٣٢,٢٣٢	١٩٢,٠٧٣	١٩٢,٠٧٢	١٧٠,٤٩٥	١٧٠,٤٩٤	١٦٣,٢٢٢	١٦٣,٢٢٢	١٣٧,١٩٥	١٣٧,١٩٥
المنح	٩,٩٧٤	٢,٢٨٧	٢,٢٨٧	٤,٣٣٢	٤,٣٣٣	٧,٩٨٤	٧,٩٨٤	١,٤٦٣	١,٤٦٣
إيرادات أخرى	١٠٧,٤٤١	١٠٧,٦٥٠	٧٠,٩٢٧	١٢٨,٥٤٧	٩٣,٢٨٨	١١٧,٣٣٩	١١١,٢٩٩	١١٠,١٧٧	٨٢,٧٤٦
إجمالي المصروفات	٤٩٠,٥٩٠	٤٤٠,٤١١	٤٠١,٨٦٦	٣٩٦,٦٩٣	٣٦٥,٩٨٧	٣٥٦,٩٤٢	٣٥١,٥٠٠	٣٠٥,٧٩٤	٢٨٢,٢٩٠
الأجور و تعويضات العاملين	١١٧,٤٩٧	٩٧,٥٦٠	٩٦,٢٧١	٨٦,٣٧٧	٨٥,٣٦٩	٧٦,٩٦٨	٧٦,١٤٧	٦٣,٥٣٢	٦٢,٨٣٩
شراء السلع والخدمات	٣٠,٢٥٥	٢٦,٦٤٥	٢٦,١٤٨	٢٨,٢٤٦	٢٨,٠٥٩	٢٥,٢٠٣	٢٥,٠٧٢	١٨,٧٨٩	١٨,٤٧٠
الفوائد	١٠٦,٣٠٠	٧٦,٣٦٢	٨٥,٠٧٧	٦٢,١٩٩	٧٢,٣٣٣	٤٣,٧٥٥	٥٢,٨١٠	٤٠,٩٤٦	٥٠,٥٢٨
الدعم والمنح والمزايا الإجتماعية	١٥٧,٧٥٤	١٦٨,٢٦٥	١٢٣,١٢٥	١٤٢,٣٦٠	١٠٢,٩٧٤	١٤٠,٢٦١	١٢٧,٠٣٣	١٢٤,٢٤٩	٩٢,٣٧١
المصروفات الأخرى	٣١,٦٢٢	٣١,٥٥٣	٣١,٣٦٤	٢٩,٠٤٧	٢٨,٩٠١	٢٧,٢٧٦	٢٧,٠٠٧	٢٣,٩٨٣	٢٣,٨٩٢
شراء أصول غير مالية (الاستثمارات)	٤٧,١٦١	٤٠,٠٢٦	٣٩,٨٨١	٤٨,٤٦٤	٤٨,٣٥٠	٤٣,٤٧٩	٤٣,٤٣٠	٣٤,٢٩٧	٣٤,١٩١
العجز النقدي ^{١/٤}	١٤٠,٩٤٣	١٣٨,٤٠١	١٣٦,٥٨٠	٩٣,٣١٩	٩٧,٨٧٢	٦٨,٣٩٨	٦٨,٩٩٥	٥٦,٩٦٠	٦٠,٨٨٦
صافي حيازة الأصول المالية	-٦,٦٦٣	-٤,٢٦٣	-٢,١٢٠	٥,٤٧٧	١٦٦	٣,٩٨٠	٢,٨٣١	١٠,٦٠٣	٢٣٦
العجز الكلي	١٣٤,٢٨٠	١٣٤,١٣٨	١٣٤,٤٦٠	٩٨,٧٩٦	٩٨,٠٣٨	٧٢,٣٧٨	٧١,٨٢٦	٦٧,٥٦٣	٦١,١٢٢
ملاحظات									
٨,٦	٩,٨	٩,٨	٨,٢	٨,١	٦,٩	٦,٩	٧,٥	٦,٨	العجز الكلي / الناتج المحلي (%) ^{١/٥}
١,٨	٤,٢	٣,٦	٣,٠	٢,١	٢,٧	١,٨	٣,٠	١,٢	العجز الأولي / الناتج المحلي (%) ^{١/٥}
٢٢,٣	٢٢,٠	١٩,٣	٢٥,١	٢٢,٢	٢٧,٧	٢٧,١	٢٧,٨	٢٤,٧	إجمالي الإيرادات / الناتج المحلي (%) ^{١/٥}
٣١,٢	٣٢,١	٢٩,٣	٣٢,٩	٣٠,٣	٣٤,٢	٣٣,٧	٣٤,١	٣١,٥	إجمالي المصروفات / الناتج المحلي (%) ^{١/٥}

المصدر: وزارة المالية

١/ تعكس بيانات الموازنة بعد التصديق عليها من قبل المجلس الأعلى للقوات المسلحة.

٢/ يشمل قطاع موازنة الجهاز الإداري و المحليات، والهيئات الخدمية العامة.

٣/ تشمل المعاملات المالية لكل من أجهزة الموازنة العامة، وبنك الإستثمار القومي، وصناديق التأمين والمعاشات، ومع مراعاة إستبعاد كافة المعاملات البيئية للجهات الثلاث لمنع ازدواجية الحساب.

٤/ العجز الكلي مطروح منه صافي حيازة الأصول المالية.

٥/ قامت وزارة التنمية الاقتصادية بتقدير قيمة الناتج المحلي الإجمالي لعام ٢٠١٢/٢٠١١ بنحو ١٥٧٠ مليار جنيه، مقارنة بناتج محلي إجمالي معدل قدره ١٣٧١,٨ مليار جنيه لعام ٢٠١١/٢٠١٠.

جدول (١١) القطاع الحكومي : ملخص المعاملات الرئيسية للموازنة العامة ٢٠١١

(مليون جنيه)

الموازنة							٢٠١٢/٢٠١١ ^٢	
٢٠١٢/٢٠١١	٢٠١١/٢٠١٠	٢٠١١/٢٠١٠	٢٠١٠/٢٠٠٩	٢٠٠٩/٢٠٠٨	٢٠٠٨/٢٠٠٧	٢٠٠٧/٢٠٠٦		
يوليو-إبريل	يوليو-إبريل							
٢٢٤,٤٧٨	١٨٢,٦٧٤	٢٦٥,٢٨٦	٢٦٨,١١٤	٢٨٢,٥٠٥	٢٢١,٤٠٤	١٨٠,٢١٥	٣٤٩,٦٤٧	إجمالي الإيرادات
١٥٢,٦٧٥	١٣٨,٧٦٦	١٩٢,٥٧٢	١٧٠,٤٩٤	١٦٣,٢٢٢	١٣٧,١٩٥	١١٤,٣٢٦	٢٣٢,٢٣٢	الإيرادات الضريبية
٦٦,٢٠٤	٥٩,٧١٤	٨٩,٥٩٣	٧٦,٦١٨	٨٠,٢٥٥	٦٧,٥٥٩	٥٨,٥٣٥	١١٠,٣٢٢	الضريبة على الدخل
١٠,٨٠٣	٧,٦٥٢	٩,٤٥٢	٨,٧٧٠	٢,٧٦٣	٢,٥٥٢	١,٧٨٨	١٥,٠٣٠	الضرائب على الممتلكات
٦١,٤١٩	٥٨,٠٣٢	٧٦,٠٦٨	٦٧,٠٩٥	٦٢,٦٥٠	٤٩,٧٤٧	٣٩,٤٣٦	٨٥,٢٤٥	الضرائب على السلع والخدمات
١١,٦٨٣	١١,٢٨٣	١٣,٨٥٨	١٤,٧٠٢	١٤,٠٩١	١٤,٠٢٠	١٠,٣٧٠	١٨,٠٠٢	الضرائب على التجارة الدولية (الجمارك)
٢,٥٦٦	٢,٠٨٤	٣,١٠٢	٣,٣٠٩	٣,٤٦٤	٤,٣١٧	٤,١٩٨	٣,٦٣٣	ضرائب أخرى
٧١,٨٠٣	٤٣,٩٠٨	٧٣,٢١٤	٩٧,٦٢١	١١٩,٢٨٣	٨٤,٢٠٩	٦٥,٨٨٩	١١٧,٤١٥	الإيرادات غير الضريبية
٨,٩٠٦	١,٠٤٠	٢,٢٨٧	٤,٣٣٣	٧,٩٨٤	١,٤٦٣	٣,٨٨٦	٩,٩٧٤	المنح
٨,٧٧٥	٥٥٩	٩٢٤	٣,٤٩٧	٧,٥٣٥	١,٤١٥	٣,٣٩٨	٧,٠٢٢	من حكومات أجنبية
٥	٥١	٣٩٢	٣٣٢	١٤٨	١٠٩	٢٨٩	٤١٢	من منظمات دولية
١٢٦	٤٣٠	٩٧١	٥٠٣	٣٠١	١٩٨	٢٠٠	٢,٥٣٩	من جهات حكومية
٦٢,٨٩٧	٤٢,٨٦٨	٧٠,٩٢٧	٩٣,٢٨٨	١١١,٢٩٩	٨٢,٧٤٦	٦٢,٠٠٣	١٠٧,٤٤١	إيرادات أخرى
٤٧,٣٠٦	٢٨,١٥٦	٤١,١٨٨	٥٤,٥٧١	٥٣,٣٩٥	٥٢,٤٥٥	٤٥,١١٠	٧٠,٠٧١	عوائد الملكية
٩,٩٣١	٨,٩٦٢	١٧,٤٠٥	١٧,٢١٢	١٦,٢١٦	١٢,٠٣٧	٩,٧٧٤	١٦,٣٩٦	حصيلة بيع السلع والخدمات
٢٤٣	١٩١	٦٤٠	٤٢١	٥٦٦	٢٤٧	٢٣٧	٦٣٠	تعويضات وغرامات
١٣٦	٢٢٨	٩١٦	٦٨٤	٥١٤	٥٥٧	٤٦٢	٧٨	تحويلات اختيارية
٥,٢٨٢	٥,٣٣١	١٠,٧٧٩	٢٠,٤٠٠	٤٠,٦٠٨	١٧,٤٥٠	٦,٤١٩	٢٠,٢٦٧	أخرى
٣٤٢,٣٥٠	٢٨٣,١٣١	٤٠١,٨٦٦	٣٦٥,٩٨٧	٣٥١,٥٠٠	٢٨٢,٢٩٠	٢٢٢,٠٢٩	٤٩٠,٥٩٠	إجمالي المصروفات
٩١,٥٠٧	٧٢,٣٨٤	٩٦,٢٧١	٨٥,٣٦٩	٧٦,١٤٧	٦٢,٨٣٩	٥٢,١٥٣	١١٧,٤٩٧	الأجور وتعويضات العاملين
١٦,٠٠٠	١٥,٤٠٠	٢٦,١٤٨	٢٨,٥٠٩	٢٥,٠٧٢	١٨,٤٧٠	١٧,٠٢٨	٣٠,٢٥٥	شراء السلع والخدمات
٨٨,٩٤٥	٦٦,٨٥٠	٨٥,٠٧٧	٧٢,٣٣٣	٥٢,٨١٠	٥٠,٥٢٨	٤٧,٧٠٠	١٠٦,٣٠٠	الفوائد
١٠١,٣٩٢	٧٨,١٣٩	١٢٣,١٢٥	١٠٢,٩٧٤	١٢٧,٠٣٣	٩٢,٣٧١	٥٨,٤٤٢	١٥٧,٧٥٤	الدعم والمنح والمزايا الاجتماعية
٢٤,١١٧	٢٤,٢٥٠	٣١,٣٦٤	٢٨,٩٠١	٢٧,٠٠٧	٢٣,٨٩٢	٢١,٢٠٨	٣١,٦٢٢	المصروفات الأخرى
٢٠,٣٨٩	٢٦,١٠٩	٣٩,٨٨١	٤٨,٣٥٠	٤٣,٤٣٠	٣٤,١٩١	٢٥,٤٩٨	٤٧,١٦١	شراء أصول غير مالية (الاستثمارات)
١١٧,٨٧٣	١٠٠,٤٥٧	١٣٦,٥٨٠	٩٧,٨٧٢	٦٨,٩٩٥	٦٠,٨٨٦	٤١,٨١٥	١٤٠,٩٤٣	العجز النقدي ^٤
٨٤-	١,٢٤٩-	٢,١٢٠-	١٦٦	٢,٨٣١	٢٣٦	١٢,٨٨٣	٦,٦٦٣-	صافي حيازة الأصول المالية
١١٧,٧٨٩	٩٩,٢٠٩	١٣٤,٤٦٠	٩٨,٠٣٨	٧١,٨٢٦	٦١,١٢٢	٥٤,٦٩٧	١٣٤,٢٨٠	العجز الكلي
ملاحظات								
٧,٥	٧,٢	٩,٨	٨,١	٦,٩	٦,٨	٧,٣	٨,٦	العجز الكلي/ الناتج المحلي الإجمالي (%) ^١
١,٨	٢,٤	٣,٦	٢,١	١,٨	١,٢	٠,٩	١,٨	العجز الأولي/ الناتج المحلي الإجمالي (%) ^١
١٤,٣	١٣,٣	١٩,٣	٢٢,٢	٢٧,١	٢٤,٧	٢٤,٢	٢٢,٣	الإيرادات/ الناتج المحلي الإجمالي (%) ^١
٢١,٨	٢٠,٦	٢٩,٣	٣٠,٣	٣٣,٧	٣١,٥	٢٩,٨	٣١,٢	المصروفات/ الناتج المحلي الإجمالي (%) ^١

المصدر: وزارة المالية.

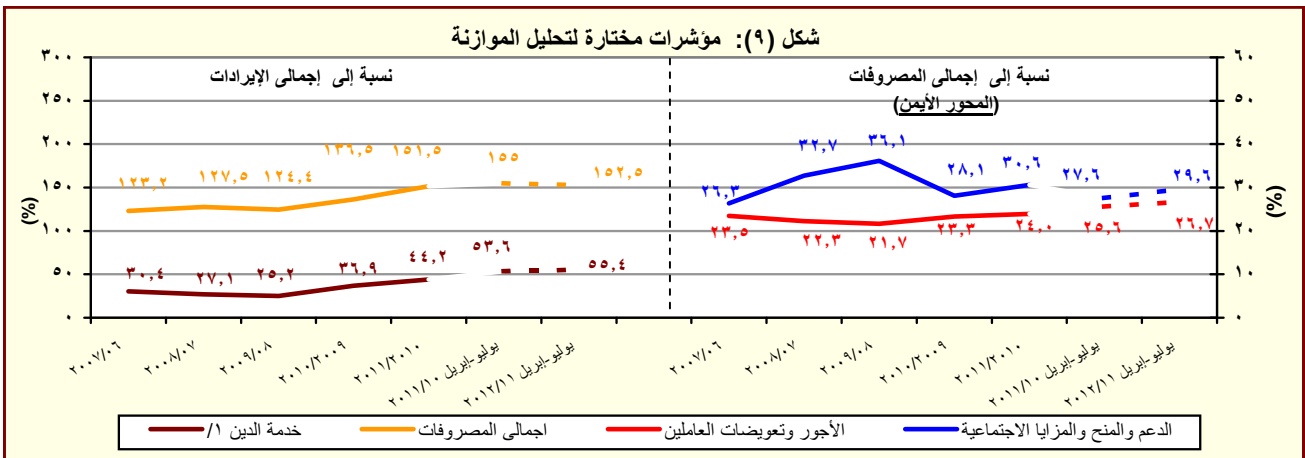
١/ يشمل قطاع موازنة الجهاز الإداري والمحليات، والهيئات الخدمية العامة.

٢/ تم إعادة تبويب عمليات الموازنة العامة لتتفق مع معايير صندوق النقد الدولي والمعروفة بـ ٢٠٠١ GFS (على أساس نقدي).

٣/ تعكس بيانات الموازنة بعد التصديق عليها من قبل المجلس الأعلى للقوات المسلحة.

٤/ العجز الكلي مطروح منه صافي حيازة الأصول المالية.

٥/ قامت وزارة التنمية الاقتصادية بتقدير قيمة الناتج المحلي الإجمالي لعام ٢٠١٢/٢٠١١ بنحو ١٥٧٠ مليار جنيه، مقارنة بناتج محلي إجمالي معدل قدره ١٣٧١,٨ مليار جنيه لعام ٢٠١١/٢٠١٠.



المصدر: وزارة المالية

١/ تشمل الفوائد والإقساط المدفوعة (بدون متأخرات).

جدول (١١) القطاع الحكومي : ملخص المعاملات الرئيسية للموازنة العامة ^(١) (تابع)

(مليون جنيه)

فعليات						
٢٠١٢/٢٠١١	٢٠١١/٢٠١٠	٢٠١٠/٢٠٠٩	٢٠٠٩/٢٠٠٨	٢٠٠٨/٢٠٠٧	٢٠٠٧/٢٠٠٦	
يوليو-ديسمبر						
٧٣,٧٥٢	١٣٤,٤٦٠	٩٨,٠٣٨	٧١,٨٢٦	٦١,١٢٢	٥٤,٦٩٧	العجز الكلى
٧٣,٧٥٢	١٣٤,٤٦٠	٩٨,٠٣٨	٧١,٨٢٦	٦١,١٢٢	٥٤,٦٩٧	مصادر التمويل
٠	٢٢	٤٢٥	١٨٣	٦٧٣	١٧٢	صافي حصيله الخصخصة
٨٦,٠٦٦	١٤٤,٢٩٥	١٠١,٤٩٢	٨٣,٦٢٧	٥٢٧	٣٣,٢٨٦	التمويل المحلى
٢١,٥٥٣	٣٤,٧١٢	٦١,٢٢٩	١٥,١٩١-	٣,٧١٤	٥٤,٢١٢	تمويل غير مصرفى
٦٤,٥١٣	١٠٩,٥٨٣	٤٠,٢٦٣	٩٨,٨١٨	٣,١٨٧-	٢٠,٩٢٦-	تمويل مصرفى
٢,٠٨٩-	٥,٠٢٢	٢,٤٥٨	٢/	١١,٤٣٩	٣,٥٨١	الإقتراض الخارجى
-	-	-	-	٣٨,٩٧٠	-	المستخدم من الحساب المجمد فى اهلاك جزء من سندات البنك المركزى
-	-	-	٤-	٥٦-	٦٩٣-	حسابات أخرى مستحقة الدفع
٥,٨١٢	٣,٥٥٣	٣٤٧	٦٠٢-	١٤,٧٩١	١٩,٩٢٢	أخرى
١٠٠	٣,٩٢٢	١,٣٢٨	٣,٣٦٦	٤,٢٧٦-	٤٣٢-	فروق إعادة التقييم
٢,٩٣١-	٧,٤١٩-	٢٢٧-	١٠,٩١٥-	١,١٤٩-	١,١٦٨-	الفرق بين القيمة الحالية والاسمية لأذون الخزانة
١٣,٢٠٦-	١٤,٩٣٥-	٧,٧٨٥-	٢,٠١٧-	٢٠٣	٢٩	غير موزع

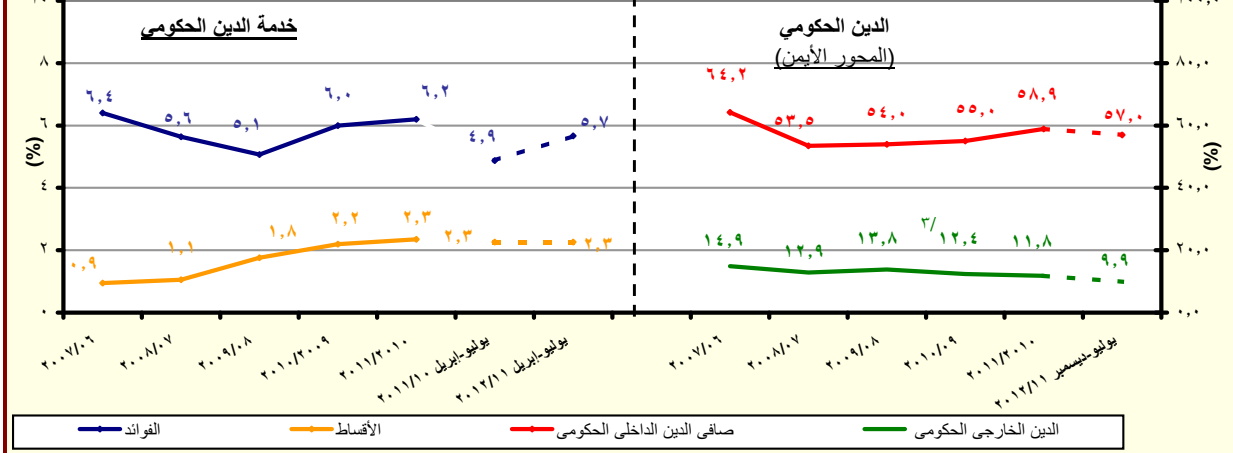
المصدر: وزارة المالية

* بيان مبدئى تحت المراجعة.

١/ تم إعداد البيانات لتتفق مع معايير صندوق النقد الدولى والمعروفة بـ GFS ٢٠٠١ (على أساس نقدى).

٢/ يتضمن الدين الخارجى الحكومى المعاد تبويبه فى ضوء المفاوضات بين وزارة المالية والبنك المركزى والتي أسفرت عن إعادة تبويب الديون المعاد إقراضها ضمن الدين الخارجى للحكومة المركزية ووحدة الحكم المحلى بدلا من مديونيات "القطاعات الأخرى".

شكل (١٠): مؤشرات خدمة الدين (القطاع الحكومى) ^(١)
نسبة للناتج المحلى الإجمالى) / ٢



المصدر: وزارة المالية والبنك المركزى المصرى

١/ يشمل قطاع موازنة الجهاز الإدارى و المحليات، والهيئات الخدمية العامة.

٢/ قامت وزارة التنمية الاقتصادية بتقدير قيمة الناتج المحلى الإجمالى لعام ٢٠١٢/٢٠١١ بنحو ١٥٠٧ مليار جنيه، مقارنة بناتج محلى إجمالى معدل قدره ١٣٧١,٨ مليار جنيه لعام ٢٠١١/٢٠١٠.

٣/ قام البنك المركزى المصرى بإعادة تبويب مبلغ ٤,٣ مليار دولار الى المديونية الخارجية للقطاع الحكومى- دون تأثير على جملة الدين الخارجى- الا ان البنك المركزى لم يظهر هذا التعديل الا اعتباراً من شهر سبتمبر من عام ٢٠٠٨.

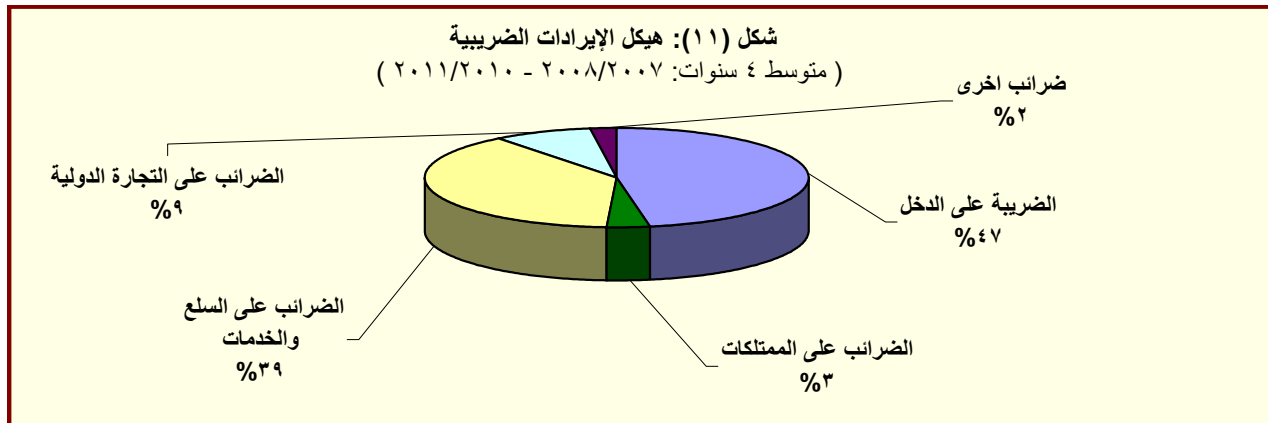
جدول (١٢- أ) هيكل الإيرادات العامة
(الإيرادات الضريبية)

(مليون جنيه)

٢٠١٢/١١	٢٠١١/١٠	٢٠١٢/٢٠١١	٢٠١١/١٠	٢٠١٠/٠٩	٢٠٠٩/٠٨	٢٠٠٨/٠٧	٢٠٠٧/٠٦	
يوليو-إبريل	يوليو-إبريل	(موازنة)	(فعلى)	(فعلى)	(فعلى)	(فعلى)	(فعلى)	
٢٢٤,٤٧٨	١٨٢,٦٧٤	٣٤٩,٦٤٧	٢٦٥,٢٨٦	٢٦٨,١١٤	٢٨٢,٥٠٥	٢٢١,٤٠٤	١٨٠,٢١٥	إجمالي الإيرادات
١٥٢,٦٧٥	١٣٨,٧٦٦	٢٣٢,٢٣٢	١٩٢,٠٧٢	١٧٠,٤٩٤	١٦٣,٢٢٢	١٣٧,١٩٥	١١٤,٣٢٦	الإيرادات الضريبية
٦٦,٢٠٤	٥٩,٧١٤	١١٠,٣٢٢	٨٩,٥٩٣	٧٦,٦١٨	٨٠,٢٥٥	٦٧,٠٥٩	٥٨,٥٣٥	الضريبة على الدخل والأرباح والمكاسب الرأسمالية ومنها
١٢,٩٢٠	١١,١٠٠	١٧,٤٧٠	١٣,٣٩٣	١١,٤٠١	٩,١٤٤	٧,٣٥١	٦,١٩٢	ضرائب على الدخل من التوظيف
٣,٩٧٢	٤,٠٦١	٨,٠٨٠	٥,٤٨٥	٤,٩١٨	٥,٠٨٠	٤,١٠٢	٣,٤٩٨	ضرائب على الدخل بخلاف التوظيف
٨٤	٦٨	٨٤٣	١٧٧	٨٤	٦٠	٤٣	٣١	ضرائب على الأرباح الرأسمالية
٤٩,٢٢٨	٤٤,٤٨٦	٨٣,٩٢٩	٧٠,٥٣٨	٦٠,٢١٥	٦٥,٩٧١	٥٥,٥٦٣	٤٨,٨١٥	الضريبة على أرباح شركات الأموال ومنها
٢١,٨٢٦	٢٢,٧٩٢	٥٠,٥٦٩	٣٤,٣٠٨	٣٢,١٨١	٣٤,١٣٥	٢٩,٢٦٨	٢٥,٣٨٠	من هيئة البترول
٩,٧٠٠	٨,١٠٠	١٢,٨٠٥	١٠,٩٠٠	٩,٤٤٣	١٠,٣٩١	١٠,٢٦٨	٩,١٤٤	من قناة السويس
١٧,٧٠٣	١٣,٥٩٢	٢٠,٥٥٤	٢٥,٣٣٠	١٨,٥٧٦	٢١,٤١٦	١٥,٩٩٧	١٤,١٣٦	من الشركات الأخرى
١٠,٨٠٣	٧,٦٥٢	١٥,٠٣٠	٩,٤٥٢	٨,٧٧٠	٢,٧٦٣	٢,٠٥٢	١,٧٨٨	الضرائب على الممتلكات
٤٥٠	٠	١,٦٥٤	٣١٧	٥١٨	٦١٢	٤٠٧	٣٥٢	ضرائب دورية على الممتلكات
١٥٥	٠	٤٧٤	١٧٨	١٨٩	٢٧٨	١٧٦	١٦٥	ضريبة الأراضي
٢٩٤	٠	١,١٨٠	١٣٩	٣٢٩	٣٣٤	٢٣١	١٨٨	ضريبة المباني
٨,٧٤٥	٦,١٨٥	١١,١٤٦	٧,٣٢٣	٦,٤١٥	٥٤٦	٥٣٤	٤٦١	ضريبة على العمليات المالية التجارية والرأسمالية ومنها
٨,٢٣٩	٥,٧٢٣	١٠,٤٩٧	٦,٧١١	٥,٨٠٨	-	-	-	ضريبة على عوائد أذون وسندات الخزنة
١,٦٠٨	١,٤٦٧	٢,٢٣٠	١,٨١٣	١,٨٣٧	١,٦٠٥	١,١١١	٩٧٤	ضرائب ورسوم على السيارات
٦١,٤١٩	٥٨,٠٣٢	٨٥,٢٤٥	٧٦,٠٦٨	٦٧,٠٩٥	٦٢,٦٥٠	٤٩,٧٤٧	٣٩,٤٣٦	الضرائب على السلع والخدمات ومنها
٢٨,٥١٣	٢٤,٧٥٢	٣٧,١٣٥	٣١,٨٧٣	٣٠,٧١٢	٢٧,٦٠٥	٢٥,٤٤٨	١٨,٠٣٦	الضريبة العامة على المبيعات
١١,١٦٣	٩,٤٧٩	١٥,٢٩٧	١٢,٩٢٣	١١,٧٣٥	٩,٥٤٢	٨,٩٢٧	٦,١٨٦	سلع محلية
١٧,٣٥٠	١٥,٢٧٤	٢١,٨٣٨	١٨,٩٥٠	١٨,٩٧٧	١٨,٠٦٣	١٦,٥٢١	١١,٨٥٠	سلع مستوردة
٧,٢٣٤	٧,٧١٠	١١,٤١٦	٩,٣٩١	٩,١٥٢	٨,٨٠٤	٧,٠٥٨	٦,٠٥٧	ضريبة المبيعات على الخدمات
١٦,٦٣٦	١٦,٧٠٣	٢٣,٥١٩	٢٣,١٢٢	١٥,٥١٦	١٤,٤٥١	٧,١٦٤	٦,٤١٤	ضرائب على سلع جدول رقم "١" محلية
٦٠	٤٤	٤٩	٥٥	٥٠	٢٣	٢٧	٦٥	ضرائب على سلع جدول رقم "١" المستوردة
٦٩٠	٦٠٦	٩٤٣	٨٧٣	٩١٧	١,٠٥٦	٦٨٤	٥٩٥	ضرائب على الخدمات الخاصة
٤,١٧٩	٤,١١٨	٥,٨١٠	٥,٠٦٥	٥,٠٦٢	٥,١٦٥	٤,٣٠٣	٣,٢٤٥	ضرائب الدمغة (عدا دمغة الماهيات)
١١,٦٨٣	١١,٢٨٣	١٨,٠٠٢	١٣,٨٥٨	١٤,٧٠٢	١٤,٠٩١	١٤,٠٢٠	١٠,٣٧٠	الضرائب على التجارة الدولية (الجمارك) ومنها
١٠,٩٧٦	١٠,٥٩٣	١٦,٨٥٥	١٢,٩٩٧	١٣,٢٤٢	١٣,٠٦٤	١٢,٩٥٦	٩,٨١٤	ضرائب جمركية قيمة
٢,٥٦٦	٢,٠٨٤	٣,٦٣٣	٣,١٠٢	٣,٣٠٩	٣,٤٦٤	٤,٣١٧	٤,١٩٨	ضرائب أخرى

المصدر: وزارة المالية

١/ تعكس بيانات الموازنة بعد التصديق عليها من قبل المجلس الأعلى للقوات المسلحة.



المصدر: وزارة المالية

جدول (١٢ - ب) هيكل الإيرادات العامة
(الإيرادات غير الضريبية)

(مليون جنيه)

٢٠١٢/٢٠١١	٢٠١١/٢٠١٠	٢٠١٢/٢٠١١	٢٠١١/٢٠١٠	٢٠١٠/٢٠٠٩	٢٠٠٩/٢٠٠٨	٢٠٠٨/٢٠٠٧	٢٠٠٧/٢٠٠٦	
يوليو-أبريل	يوليو-أبريل	(موازنة)	(فعلية)	(فعلية)	(فعلية)	(فعلية)	(فعلية)	
٧١,٨٠٣	٤٣,٩٠٨	١١٧,٤١٥	٧٣,٢١٤	٩٧,٦٢١	١١٩,٢٨٣	٨٤,٢٠٩	٦٥,٨٨٩	الإيرادات غير الضريبية
٨٩,٩٠٦	١٠,٤٤٠	٩,٩٧٤	٢,٢٨٧	٤,٣٣٣	٧,٩٨٤	١,٤٦٣	٣,٨٨٦	المنح
٨,٧٧٥	٥٥٩	٧,٠٢٢	٩٢٤	٣,٤٩٧	٧,٥٣٥	١,١٥٥	٣,٣٩٨	منح من حكومات أجنبية
٥	٥١	٤١٢	٣٩٢	٣٣٢	١٤٨	١٠٩	٢٨٩	منح من منظمات دولية
١٢٦	٤٣٠	٢,٥٣٩	٩٧١	٥٠٣	٣٠١	١٩٨	٢٠٠	أخرى
٦٢,٨٩٧	٤٢,٨٦٨	١٠٧,٤٤١	٧٠,٩٢٧	٩٣,٢٨٨	١١١,٢٩٩	٨٢,٧٤٦	٦٢,٠٠٣	إيرادات أخرى
٤٧,٣٠٦	٢٨,١٥٦	٧٠,٠٧١	٤١,١٨٨	٥٤,٥٧١	٥٣,٣٩٥	٥٢,٤٥٥	٤٥,١١٠	عوائد الملكية
٨٢٠	٧٩٠	١,٦٥٣	١,١٣٠	٣,٩٢٨	٤,٨٤٩	١,٣٣٥	١,٣٤٣	الفوائد المحصلة
٧٠٤	٧٠٤	١,٤٢٦	٩٧٩	٣,٧٧٢	٤,٥٨٨	١,٠٤٣	٨٨٢	على إعادة الإقراض (تشمل فوائد القروض الخارجية المعاد أقرضها من الخزانة العامة)
٤٤,٥٥٥	٢٦,١٧٢	٦٤,٧٣٠	٤١,٣١٥	٤٣,١٨٦	٤٠,٣٥٦	٤٦,١١٢	٢٥,٧٥٠	أرباح الأسهم ومنها:
١٤,٠٢٧	١١,٢٢٥	٣٧,٧٧٠	٢١,٠١٠	٢٥,٥٤٦	٢١,٦٣٧	٢٥,٢٨٢	١١,٠١٤	هيئة البترول
١٣,٠١٧	١٢,٢١٣	١٦,٩٥١	١٥,٢٥٢	١٢,٧٢٩	١٣,٥٧٣	١٥,٠٩٨	١١,٩٣١	قناة السويس
١,٨٢١	١,٠١١	١,٩١٩	١,٢٨٧	١,٤٣١	١,٢٤٥	٣,٠٤٧	٥٨١	الهيئات الاقتصادية
٢,٧٤٩	١,٢٢١	٤,٠٠٠	٣,٢٦٣	٣,٠٩٩	٣,٨٧٣	٢,٧٨٤	٢,١١٨	شركات قطاع الأعمال العام
١,٩٨١	٣٩٤	٣,٤٢٤	١,٦٥٥	٥,٨٩٩	٧,٥٣٦	١,٩٠١	٢,٧٣٨	عائد الإيجارات
١,٨٠٠	٢٦٠	٣,١٥٥	١,٤٦٥	٢,٧٥٠	٣,٦٦٢	١,٤٤٤	١,٧٩٧	إتاوة البترول
٠	٨٠٠	٢٦٤	-٢,٩١٢	١,٥٥٧	٦٥٥	٣,١٠٨	-	عوائد ملكية أخرى ^{١/٢}
٩,٩٣١	٨,٩٦٢	١٦,٣٩٦	١٧,٤٠٥	١٧,٢١٢	١٦,٢١٦	١٢,٠٣٧	٩,٧٧٤	حصيلة بيع السلع والخدمات
٩,٩١٤	٨,٨٤٣	١٥,١٧٦	١٧,٢٨٠	١٥,٩٧٧	١٤,٧٥٨	١١,٩٨٦	٩,٦٨٤	إيرادات الخدمات، ومنها:
٧,٠٣٩	٦,٠٥٦	١٠,٣٧٦	١٣,٧٤١	١٢,٢٦٨	١١,٤٦٨	٩,٣٩٣	٨,٠٨٦	موارد جارية من الصناديق والحسابات الخاصة ^{١/٣}
١٧	١١٩	١,٢١٩	١٢٥	١,٢٣٥	١,٤٥٨	٥١	٩٠	إيرادات بيع السلع، ومنها:
٠	١٠٠	١,٢٠٠	١٠٠	١,٢٠٠	-	-	-	حصيلة فروق اسعار بيع العار الطبيعي ^{١/٤}
٢٤٣	١٩١	٦٣٠	٦٤٠	٤٢١	٥٦٦	٢٤٧	٢٣٧	تعويضات وغرامات
١٣٦	٢٢٨	٧٨	٩١٦	٦٨٤	٥١٤	٥٥٧	٤٦٢	التحويلات الاختيارية
١١٨	١٨٧	٤٦	٦٧٦	٤٦٠	٣٩٣	٣٣٠	٤١٦	جارية
١٨	٤١	٣١	٢٤٠	٢٢٥	١٢٠	٢٢٦	٤٧	رأسمالية
٥,٢٨٢	٥,٣٣١	٢٠,٢٦٧	١٠,٧٧٩	٢٠,٤٠٠	٤٠,٦٠٨	١٧,٤٥٠	٦,٤١٩	إيرادات متنوعة
٢,٢٤٩	١,٧٦٩	٦,٠٦٣	٢,٨٦٥	٣,٣٧٣	٣١,٠٥٥	٥,٥٠٥	١,٨٦٤	جارية
٣,٠٣٢	٣,٥٦١	١٤,٢٠٥	٧,٩١٤	١٧,٠٢٧	٩,٥٥٤	١١,٩٤٥	٤,٥٥٥	رأسمالية، ومنها
٨٢٧	٩٠٦	٣٥	٣,٥٨٠	٣,٠٨١	٣,٠٩١	٢,١٥٠	٢,١٠٥	نقص الرصيد المدين للدفعات المقدمة لتمويل الاستثمارات ^{١/٥}
١,٤١١	٢,٣٧٧	١٣,٩٣٨	٤,٥٥٠	٥,٥٦٧	٤,٦٤٣	٣,٣٨٩	٢,٢٢٤	موارد ومصاير رأسمالية أخرى لتمويل الاستثمارات

المصدر: وزارة المالية

- بيان غير متاح.

١/ تعكس بيانات الموازنة بعد التصديق عليها من قبل المجلس الأعلى للقوات المسلحة.

٢/ شهد بند عوائد الملكية الأخرى ارتفاعاً ملحوظاً خلال العامين ٢٠١٠/٢٠٠٩ و ٢٠٠٨/٢٠٠٧ تأثراً بعوائد بيع رخصة الجيل الثالث لشركات المحمول مقابل ١,٥ مليار جنيه و ٣,١ مليار جنيه على التوالي، وعوائد بيع الرخصة الثالثة للمحمول لمستثمر أجنبي في عام ٢٠٠٧/٢٠٠٦ مقابل ١٥,٢ مليار جنيه.

٣/ إيرادات الصناديق والحسابات الخاصة التابعة لجهات موازنية مثل الجامعات والمراكز الطبية المتخصصة والهيئات والمراكز البحثية، ويقابل هذه الإيرادات مصروفات بذات القيمة موزعة على أبواب ٤/ يعكس هذا البند اثر رفع اسعار بيع الغاز الطبيعي للصناعات كثيفة الاستخدام للطاقة، وذلك بعد تفعيل قرارات قانون ١١٤ لعام ٢٠٠٨.

٥/ يعكس المبالغ التي تم دفعها مقدماً لتمويل مشروعات استثمارية خلال العام المالي السابق ولم يتم استخدامها خلال نفس العام، ومن ثم يتم قيد هذه المبالغ في العام المالي التالي كجزء من استثمارات مموله ذاتياً تحت بند "الإيرادات المتنوعة".

جدول (١٣): توزيع الواردات والمتحصلات الجمركية بحسب التصنيف الوظيفي للواردات^١
(مبنى على التصنيف الواسع للأمم المتحدة)

(مليون جنيه)

الإيرادات الجمركية /٢					الواردات السلعية					البنود
يوليو-إبريل ٢٠١٢/١١	٢٠١١/١٠	٢٠١٠/٠٩	٢٠٠٩/٠٨	٢٠٠٨/٠٧	يوليو-إبريل * ٢٠١٢/١١	٢٠١١/١٠	٢٠١٠/٠٩	٢٠٠٩/٠٨	٢٠٠٨/٠٧	
١٠,٩١٨	١٣,٨٥٧	١٤,٦٥٥	١٤,٠٩١	١٤,٠١٢	٢٩٤,٤١٩	٣٢٧,٠٢٦	٢٣٨,٩٣٠	٢٤٧,٧٠٤	٢٢٩,١٠٧	الإجمالي
(٤,٨)	(٥,٤)	(٤,٠)	(٠,٦)	(٣,٥)	(٩,٩)	(٣٦,٩)	(٣,٥)	(٨,١)	(٢٢,٢)	
١٧,٠	١٩	٥	٥	٥	٢٤,٩٨٩	٢٤,٦٢٨	١٨,٠٥٢	١٦,٠٩٣	١٧,٤٤٠	١١١ سلع غذائية أولية للصناعة
٧٤	٣١	٤٦	٤٨	٣٧	٧,٤٧٥	٦,٦٠٠	٢,٧٧٠	٢,١٨١	٣,٤٣١	١١٢ سلع غذائية أولية للإستهلاك
١٧	٤١	٤٧	١١٧	١٣٢	٢٣,١٧٥	١٢,٥٩٩	٧,٤٧٥	٨,٦٥١	٨,٢١٥	١٢١ سلع غذائية مصنعة للصناعة
٢٩٦	١,٠٩٠	٣٥٢	٣٢٣	٢٢٩	١٥,٦١٤	١٥,٣١٠	٧,٨٢٥	٧,٩٣١	٧,١٤٣	١٢٢ سلع غذائية مصنعة للإستهلاك
١٢٤	١٧٥	٢١١	١٨١	٢١٧	٢٨,٢٧٧	٢٨,٩٩٢	١٧,٥١٧	١٧,٥١٦	١٧,١٥٢	٢١ مستلزمات صناعية أولية
١,٩٤٤	٢,٣٣٤	٢,٧٥٦	٣,٣٩٣	٢,٩٤٨	٩٧,٧٩٤	١٠٧,٤٧١	٩١,٥٠٧	٨٩,٣٠٤	٨٩,٧٦٧	٢٢ مستلزمات صناعية مصنعة
٠,١	١٥٤	١٨٥	٢	٩٢	٧,١٢٢	٣,٦٧٠	١٠,٤٥٦	٥,٨٢٨	٧,٧٣١	٣١ وقود وزيت خام
١,١٦١	٨٩٩	٣٦٨	١٢١	٦١٢	١٦,٩٦٦	١٦,٢٧٨	٢,٨٩٠	١٢,٢٧١	١٢,٠٥١	٣٢ وقود مصنع ووقود أخرى
٦٢٦	٨٥١	٩٩٦	٨٧٩	٨٩٧	٢٠,٥١٦	٤٠,١٦٥	٢٩,٦٢٥	٣٤,٥٩٤	٢٤,٢٨٠	٤١ سلع رأسمالية عدا معدات النقل
٤٠٤	٥٠٧	٤٨٣	٤٤٣	٣٧٥	١٢,٩٢٤	١٧,٠٨٧	١١,٧٤٥	١١,٥٨٨	٩,٤٥٤	٤٢ قطع غيار وأجزاء سلع رأسمالية
٢,٧١٠	٢,٣٨٨	٣,٢٣٤	٢,٩٣١	٣,٣٤٨	٥,٦٨٥	٧,٥٧٣	٧,٦٥٦	٧,٥٨٠	٧,٨٩٦	٥١ سيارات الركوب
٦٧٥	٨٤٦	٨٤٧	١,١٢١	١,١١٥	٥,٨٠٩	٩,٠٥٥	٦,٣٨٧	٦,٥٥٥	٦,٣٢٨	٥٢ غيرها من السيارات
٥٦٨	٦٣٤	٥١٣	٥٥٧	٥٢٢	١٠,٧٨٧	١٣,٦٤٥	٧,٧٣٩	٦,٧٠٣	٧,٧٢٣	٥٣ قطع غيار وأجزاء لوسائل النقل
٥٢٧	٧٤٣	٤١٥	٤٣٢	٣٣٤	٣,٠٣٧	٤,٦٢١	٥,٠٥٠	١٠,١٨٨	٢,٤١٦	٦١ سلع إستهلاكية معمرة
٤٦٤	١,١١٣	٥٦٩	٥٦٤	٤٧٠	٤,٧٦٦	٧,٠٩٤	٣,٤٢٧	٢,٩٤٣	٢,٩٤٥	٦٢ سلع إستهلاكية نصف معمرة
١٤٨	٥٦٠	٤٩٠	٤٥٤	٣١٧	٩,٣٦٤	١٢,٠٥٧	٨,٧٦٥	٧,٧٦٨	٥,٠٧٦	٦٣ سلع إستهلاكية غير معمرة
١,١٦٣	١,٤٧٠	٣,١٤٠	٢,٥٢٠	٢,٣٦٠	١٢١	١٨٢	٤٥	١١	٥٨	٧ سلع أخرى
					ملاحظات					
					٤٩,١٥٢	٥٦,٢٨٨	٤٣,٣٤٤	٤٤,٩٤٣	٤١,٦٢٦	إجمالي الواردات (مليون دولار)
٠,٧	١,٠	١,٢	١,٤	١,٦	الإيرادات الجمركية/ الناتج المحلي الإجمالي ^٣					
٤,٩	٥,٢	٥,٥	٥,٠	٦,٣	الإيرادات الجمركية/ إجمالي الإيرادات والمنح والإيرادات الجمركية/ إجمالي الإيرادات الضريبية ^٤					

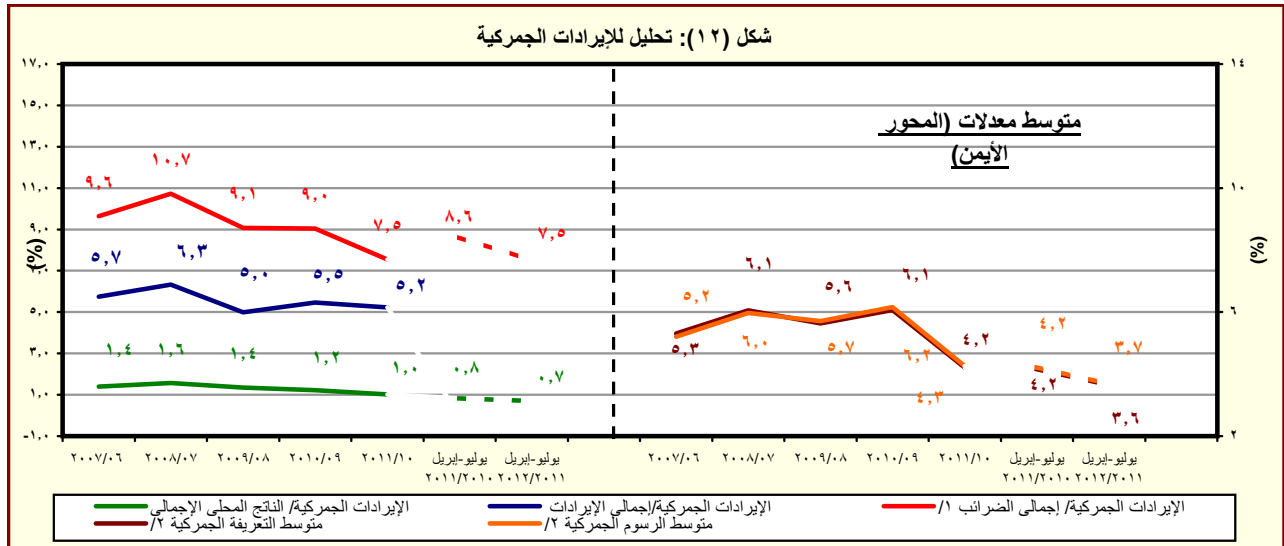
المصدر: وزارة المالية، مصلحة الجمارك المصرية () معدل تغير سنوي.

١/ جملة المتحصلات لمصلحة الجمارك قد تختلف عن القيمة الاجمالية المعروضة عن متحصلات التجارة الدولية في جدول الموازنة العامة بسبب توزيع متحصلات مصلحة الجمارك على بنود الموازنة المختلفة، مثل الضرائب على التجارة الخارجية، الضرائب على السلع والخدمات، وضرائب أخرى.

٢/ تتضمن الإيرادات السبائية والجارية. تجدر الإشارة أنه يتم حالياً مراجعة البيانات الخاصة بالإيرادات الجمركية لعام ٢٠١١/١٠ على أساس شهري.

٣/ قامت وزارة التنمية الاقتصادية بتقدير قيمة الناتج المحلي الإجمالي لعام ٢٠١٢/٢٠١١ بنحو ١٥٧٠ مليار جنيه ، مقارنة بناتج محلي إجمالي معدل قدره ١٣٧١,٨ مليار جنيه لعام ٢٠١١/٢٠١٠.

٤/ إجمالي الضرائب التي تم تحصيلها من قبل المصالح الإيرادية (الضرائب على الدخل ، المبيعات، الجمارك، والضرائب العقارية).



المصدر: وزارة المالية، مصلحة الجمارك المصرية

١/ إجمالي الضرائب التي تم تحصيلها من قبل المصالح الإيرادية (الضرائب على الدخل ، المبيعات، الجمارك، والضرائب العقارية).

٢/ بالنسبة الى إجمالي الواردات.

جدول (١٤): هيكل المصروفات العامة^{١/}

(مليون جنيه)

٢٠١٢/٢٠١١	٢٠١١/٢٠١٠	٢٠١٢/٢٠١١	٢٠١١/٢٠١٠	٢٠١٠/٢٠٠٩	٢٠٠٩/٢٠٠٨	٢٠٠٨/٢٠٠٧	٢٠٠٧/٢٠٠٦	
يوليو-ابريل	يوليو-ابريل	(موازنة)	(فعلى)	(فعلى)	(فعلى)	(فعلى)	(فعلى)	
٣٤٢,٣٥٠	٢٨٣,١٣١	٤٩٠,٥٩٠	٤٠١,٨٦٦	٣٦٥,٩٨٧	٣٥١,٥٠٠	٢٨٢,٢٩٠	٢٢٢,٠٢٩	المصروفات
٩١,٥٠٧	٧٢,٣٨٤	١١٧,٤٩٧	٩٦,٢٧١	٨٥,٣٦٩	٧٦,١٤٧	٦٢,٨٣٩	٥٢,١٥٣	الأجور والتعويضات للعاملين
٧٤,٨٤٥	٥٩,٥٥١	٨٥,٢٢٩	٧٨,٢٧٠	٧٠,٣٢١	٦٢,٦٥٨	٥١,١٧٢	٤٢,٣٩٩	الاجور والبدلات النقدية والعينية
١٥,٨٤٦	١٤,٨٤٢	٢٠,٦٧٣	١٧,٩١٧	١٥,٨٤٠	١٥,٤٥٧	١٣,٩٣٩	١٢,٦٧١	الوظائف الدائمة
١,٧٦١	١,٣٧٣	١,٨٣٢	١,٧٤٨	١,١٩١	٩٦٩	٧٠١	٥٢٦	الوظائف المؤقتة
٣٨,٤٢٧	٢٥,١٠٠	٤٠,٠٧٥	٣٥,٠٩٣	٢٩,٩٤٠	٢٦,٧١٠	٢١,٩٤٣	١٨,٥٤٩	المكافآت
٨,٢٩٤	٧,٥٧٠	٩,٧٠٦	٩,٩٨١	٩,٣٨١	٦,٢٢٣	٣,٩٦٦	٢,٠١٥	بدلات نوعية
٩,٠١٤	٩,١٦٥	١٠,٤٧٠	١١,٣٩٦	١١,٧١٠	١١,٧٣٨	٩,٠٥١	٧,٤٠٠	مزايا نقدية
١,٥٠٣	١,٥٠٢	٢,٤٧٤	٢,١٣٥	٢,٢٦٠	١,٨٦١	١,٥٧٣	١,٢٣٧	المزايا العينية
٩,٠٢٤	٧,٠٩٢	١٠,٠٩٥	٩,١٠٣	٧,٨٥٠	٧,٢١٠	٦,١٦٥	٥,٥١٨	المزايا التأمينية
٨,٠١٠	٦,٢٦٧	٨,٨٣٨	٨,٠٧٠	٦,٩٧٠	٦,٤١٢	٥,٤٦٤	٤,٨٨٦	حصة الحكومة فى صندوق التأمين الاجتماعى للحكومة
١,٠١٣	٨٢٥	١,٢٥٧	١,٠٣٣	٨٨٠	٧٩٨	٧٠١	٦٣١	مزايا تأمينية أخرى
١٦,٠٠٠	١٥,٤٠٠	٣٠,٢٥٥	٢٦,١٤٨	٢٨,٠٥٩	٢٥,٠٧٢	١٨,٤٧٠	١٧,٠٢٨	شراء السلع والخدمات
٦,٨٢١	٦,٥٠١	١٣,٠٠٥	٩,٩٧٩	١١,٩٦٧	١١,٤٠٤	٧,٢٧٢	٦,٥٣٨	السلع ومنها
٢,٨٨١	٢,٦٠٤	٥,٦٨٧	٤,٠٣١	٤,١٤٩	٣,٤٨٢	٣,١٠٢	٢,٨٤٤	المواد الخام
٥٦٦	٧٣٧	٩٥٧	٨٧١	١,٥٣٧	١,٠٤٦	٦٤١	٥٣٧	وقود وزيوت و قوى محركة للتشغيل
٢,٦٤١	٢,٤٤٣	٤,٧٢٦	٣,٨٤٦	٤,٩٩٣	٥,٨٣١	٢,٦٢١	٢,٢٧٣	مياه وانارة
٧,٢٩٧	٧,١٧٩	١٢,٦١١	١٠,٧١٦	١١,٤٤٢	٩,٨٠٥	٧,٦٢٥	٦,٩٨٤	الخدمات ومنها
٢,١٤٢	٢,٣١٨	٤,٢٥٠	٣,٣٣٦	٣,٤٢٨	٢,٩٢٥	٢,٤٠١	٢,١١٦	نفقات الصيانة
٨٠٩	٣٩١	١,٢٢١	٨٤٢	١,٢٦٤	١,٠٩٤	١,٢٨٤	١,٢٥٠	نفقات طبع ودوريات وحقوق تأليف
١,٦٨١	١,٦٩٥	٢,٢٩٤	٢,١١٢	١,٩٠٠	١,٣٤٩	١,١٣٤	٩٢٤	نقل وانتقالات عامة
٢,١١٢	٢,١٦٠	٣,٧٦٨	٣,١٣٣	٣,٤٥٩	٣,١٥٨	١,٧٤٥	١,٦٥٩	نفقات خدمة متنوعة ^{٢/}
١,٨٨٣	١,٧٢٠	٤,٤٣٩	٥,٤٥٣	٤,٦٥٠	٣,٨٦٤	٣,٥٧٤	٣,٥٠٥	أخرى

المصدر: وزارة المالية، مصلحة الضرائب المصرية

١/ التويب يتفق مع معايير صندوق النقد الدولي والمعروفة بـ GFS ٢٠٠١ على أساس نقدي.

٢/ تعكس بيانات الموازنة بعد التصديق عليها من قبل المجلس الأعلى للقوات المسلحة.

٣/ يشمل مصروفات خدمة أخرى متنوعة، من أهمها نفقات تنفيذ الأحكام القضائية.

جدول (١٤): هيكل المصروفات العامة (تابع)

(مليون جنيه)

٢٠١٢/١١	٢٠١١/١٠	٢٠١٢/٢٠١١	٢٠١١/١٠	٢٠١٠/٠٩	٢٠٠٩/٠٨	٢٠٠٨/٠٧	٢٠٠٧/٠٦
يوليو-ابريل	يوليو-ابريل	(موازنة)	(فعلى)	(فعلى)	(فعلى)	(فعلى)	(فعلى)
٨٨,٩٤٥	٦٦,٨٥٠	١٠٦,٣٠٠	٨٥,٠٧٧	٧٢,٣٣٣	٥٢,٨١٠	٥٠,٥٢٨	٤٧,٧٠٠
٣,١٩٨	٢,٩٧٢	٤,٦٦٤	٣,٤١٦	٢,٨٤٠	٣,٥٩٨	٣,٧٣٧	٣,٠٣٣
٧٢,٤٦٠	٥٠,١٥٦	٨٢,٧٦٢	٦١,١٣٤	٥٣,١٢٨	٣٢,٦٧٢	٣٠,٦٩١	٢٧,٩٧٥
١٣,٦٥٤	١٣,٦٧٦	١٧,٦٥٤	٢٠,٤٠٠	١٦,١٧٨	١٦,٤٠٣	١٥,٨٩٢	١٦,٥٢٦
٣٥	٤٧	٢٢٠	١٢٧	١٨٧	١٣٨	٢٠٨	١٦٥
١٠١,٣٩٢	٧٨,١٣٩	١٥٧,٧٥٤	١٢٣,١٢٥	١٠٢,٩٧٤	١٢٧,٠٣٣	٩٢,٣٧١	٥٨,٤٤٢
٩١,١١٩	٦٨,٤٥٦	١٣٢,٩٢٨	١١١,٢١١	٩٣,٥٧٠	٩٣,٨٣٠	٨٤,٢٠٥	٥٣,٩٥٩
٨٨,٤٦٤	٦٦,٥٢٦	١٢٩,٨٨٨	١٠٨,٣١٦	٩١,٢١٦	٩١,١٨٥	٨٢,٠١٧	٥٢,٤٧٦
١٨,٤٣٩١	٢١,٩٩٨	١٨,٨٨٤	٣٢,٧٤٣	١٦,٨١٩	٢١,٠٧٢	١٦,٤٤٥	٩,٤٠٦
٦٥,٤٧٧	٣٨,٢٥١	٩٥,٥٣٥	٦٧,٦٨٠	٦٦,٥٢٤	٦٢,٧٠٣	٦٠,٢٤٩	٤٠,١٣٠
٢,٦٥٥	١,٩٣٠	٣,٠٤٠	٢,٨٩٥	٢,٣٥٤	٢,٦٤٥	٢,١٨٨	١,٤٨٣
٣,٩٣١	٤,١٥١	٦,٣٧٥	٥,٣١٩	٤,٣٨٠	٤,٢١٣	٣,٨٩٠	٢,٥٩٩
١٧٤	١٨٥	١٨٦	٢٠٠	١٢٨	١٦٩	٢	٣٩
٠,٢	٠,٢	-	١,٢	-	-	-	-
٣,٧٥٧	٣,٩٦٦	٦,١٨٩	٥,١١٨	٤,٢٥٢	٤,٠٤٤	٣,٨٨٩	٢,٥٦٠
٥,٧٩٤	٥,١٨٧	١٣,٧٦٦	٦,١١٨	٤,٤٨٣	٢٨,٧٠٧	٤,٠٥٠	١,٦١٢
٢,٥٤٤	١,٨١٧	٢,٥٥٥	٢,٠٤٨	١,٤٦٤	١,٢٣٦	٩٩٣	١,١٤٧
٢,٥٠٠	٢,٩١٩	١,٠٧٠	٣,٤٣٨	٢,٤٠٠	٢٦,٨٠٥	٢,٦٠٠	١
٦٩٣	٤٠٣	٤٥٥	٥٧٢	٥٧٠	٦٢٥	٤١٨	٤٣٦
٥٧	٤٨	٥٦	٦٠	٤٩	٤١	٣٨	٢٧
٢٤,١١٧	٢٤,٢٥٠	٣١,٦٢٢	٣١,٣٦٤	٢٨,٩٠١	٢٧,٠٠٧	٢٣,٨٩٢	٢١,٢٠٨
٢,١١٩	٢,٤١٦	٢,٥٤٩	٣,٣٦٥	٣,٩٠٩	٣,٩٠٩	٣,٣٨٧	٢,٤٣٧
٤٣	٤٩	٨٧	٦٧	٧٤	١٠٠	٩٥	٥٢
١٨٨	١٢٥	٣٣٠	١٦٢	٢٤٦	٢٥٦	٣٢٤	١٦٩
١,٨٨٨	٢,٢٤٢	٢,١٣٢	٣,١٣٦	٣,٥٨٩	٣,٥٥٣	٢,٩٦٧	٢,٢١٦
٢١,٩٩٨	٢١,٨٣٤	٢٩,٠٧٣	٢٨,٠٠٠	٢٤,٩٩٢	٢٣,٠٩٨	٢٠,٥٠٥	١٨,٧٧١
٢٠,٣٨٩	٢٦,١٠٩	٤٧,١٦١	٣٩,٨٨١	٤٨,٣٥٠	٤٣,٤٣٠	٣٤,١٩١	٢٥,٤٩٨
١٨,٤٣٦	٢٣,٤٥١	٤٢,٨٠٢	٣٣,٣٠٣	٣٩,٢٠٥	٣٤,٦٥٤	٢٨,١٨٦	٢٠,٩٢٨
١٧,٩١٦	٢٢,٩٢٧	٤٢,٠٨٩	٣٢,٦٤٨	٣٨,٦٢٢	٣٤,١٦١	٢٧,٧٣٤	٢٠,٥٢٤
٣٢٠	٥٢٤	٧١٣	٦٥٥	٥٨٣	٤٩٣	٤٥٢	٤٠٥
٣٩٣	٥٦١	٦٦٥	٥٠٨	٦٨٠	٤٤٨	٢٧٠	١٥٥
١,٧٥٩	٢,٠٩٦	٣,٠٩٤	٦,٠٧٠	٨,٤٦٥	٨,٣٢٩	٥,٧٣٥	٤,٤١٥

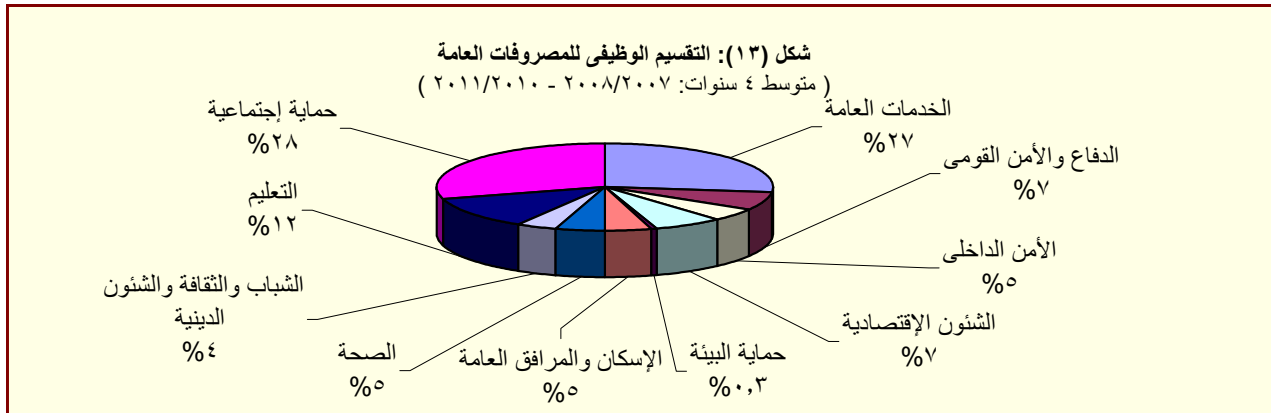
المصدر: وزارة المالية

١/ تعكس بيانات الموازنة بعد التصديق عليها من قبل المجلس الأعلى للقوات المسلحة.

٢/ يعكس مساهمات الخزنة في صناديق المعاشات.

٣/ يتضمن الإنفاق على القوات المسلحة.

٤/ يعكس شراء الأصول الطبيعية.



المصدر: وزارة المالية