

# القسم الأول

نظرة عامة على الأداء الإقتصادي و المالي

- أ- مؤشرات الإقتصاد العيني و الحقيقي و مصادر النمو..... ١
- ب- السكان و التشغيل..... ٢
- ج- الأسعار المحلية (متوسط الفترة)..... ٢
- د- مؤشرات المالية العامة..... ٣
- هـ ملخص الدين العام المحلي (بالمليون جنييه، رصيد نهاية الفترة)..... ٤
- و- إجمالي الدين العام الخارجي (مليون دولار، رصيد نهاية الفترة)..... ٤
- ز- خدمة الدين الحكومي (مليون جنييه، تدفقات)..... ٤
- ح- المؤشرات النقدية (نهاية الفترة)..... ٥
- ط- القطاع المالي والاستثمارات..... ٦
- ي- معاملات القطاع الخارجي..... ٧

القسم الأول: نظرة عامة على الأداء الإقتصادي والمالي

بيان ربع سنوي				بيان سنوي				
أكتوبر-ديسمبر *٢٠١١	يوليو-سبتمبر *٢٠١١	أبريل-يونيو *٢٠١١	أكتوبر-ديسمبر #٢٠١٠	٢٠١٠/٢٠١١	٢٠٠٩/٢٠٠٩	٢٠٠٩/٢٠٠٨	٢٠٠٨/٢٠٠٧	٢٠٠٧/٢٠٠٦
<b>أ. الاقتصاد العيني (بالأسعار الجارية)</b>								
٣٧٧,٣٠٠	٤٠٢,١٠٠	٣٥٠,٢٠٠	٣٤١,١٠٠	١,٣٧١,٨٠٠	١,٢٠٦,٦٠٠	١,٠٤٢,٢٠٠	٨٩٥,٥٠٠	٧٤٤,٨٠٠
٦٣,١٠٢	٦٧,٥٩٨	٥٨,٩٦٢	١١,٣٠١	٢٣٦,١١٦	٢١٨,٨٨٩	١٨٩,٠٩٤	١٦٢,٦٨٨	١٣٠,٤٧٣
٣٦١,٧٦٢	٣٨٦,٠٠١	٣٣٢,٣٣٣	١٥,٣٠٣	١,٣٠٩,٩٠٦	١,١٥٠,٥٩٠	٩٩٤,٠٥٥	٨٥٥,٣٠٢	٧١٠,٣٨٨
٦٠,٥٠٣	٦٤,٨٩٢	٥٥,٩٥٢	٦٤,١٠٠	٢٢٥,٤٦٣	٢٠٨,٧٢٨	١٨٠,٣٥٩	١٥٥,٣٨٥	١٢٤,٤٤٤
١٨,٥٤٢	١٩,٧٦٠	١٧,٥٩٨	١٧,١٣٧	١٧,٢٣٣	١٥,٥١٤	١٣,٧٠٢	١٢,٠٣٠	١٠,٢١١
٣,١٠١	٣,٣٢٢	٢,٩٦٣	٢,٩٢١	٢,٩٦٦	٢,٨١٤	٢,٤٨٦	٢,١٨٦	١,٧٨٩
<b>ب. مؤشرات الاقتصاد العيني ومصادر النمو<sup>١/</sup></b>								
<b>(معدل النمو)</b>								
٠,٤	٠,٣	٠,٤	٥,٦	١,٨	٥,١	٤,٧	٧,٢	٧,١
٠,٤	٠,٣	٠,٣	٥,٧	١,٩	٥,١	٤,٧	٧,٢	٧,١
٠,٣-	٠,٤-	٠,٨-	٤,٨	١,١	٤,٣	٥,٠	٦,١	٦,٣
٠,٣	٠,٣	٠,٨	٧,٥	٢,٥	٦,٧	٣,٧	١٠,٧	٩,٥
٢,٦	٢,٧	٢,٨	٤,٧	٣,٤	٤,٥	٥,٨	٣,٥	٤,٣
٢,٣	١١,٤-	٣,٦-	٨,٩	٤,٤-	٨,٠	٩,١-	١٥,٥	٢٣,٨
٥,٣	٤,٨	٣,٦	٤,٣	٤,٩	٤,٢	٥,٧	٥,٢	٦,٠
٥,٦	٥,١	٣,٥	٤,٣	٥,٠	٤,١	٥,٧	٥,٧	٦,٩
٣,٠	٢,٨	٤,٢	٤,٠	٣,٨	٤,٥	٥,٦	٢,١	٠,٢
٦,٥-	٢,٩-	٧,٣-	١١,٧	٣,٧	٣,٠-	١٤,٥-	٢٨,٨	٢٣,٣
١,٨-	١,٩-	٢,٠-	٣,٢	٠,٦-	٢,٨	٢,٤	٥,٠	٥,١
<b>الإدخار المحلي<sup>١/</sup>:</b>								
٢٨,٤-	٤٢,٧-	١٠,٨	١١,٣	٥,١	٣١,٦	١٣,٠-	٢٤,١	١٤,٧
٩,٩	٥,٨	١٤,٧	١٥,٣	١٣,٢	١٤,٣	١٢,٦	١٦,٨	١٦,٣
<b>الاستثمارات المحلية<sup>١/٥</sup>:</b>								
٤,٢	١١,٠-	١,٩-	١٣,٥	٠,٣-	١٧,٧	٠,٢-	٢٩,١	٣٤,٢
١٧,٧	١٢,٥	١٩,٢	١٨,٨	١٧,١	١٩,٥	١٩,٢	٢٢,٤	٢٠,٩

المصدر: وزارة التنمية الاقتصادية.

\* بيان مبدئي، وقابل للتعديل.

# بيان معدل في ضوء البيانات الحديثة الصادرة عن وزارة التنمية الاقتصادية.

١/ قامت وزارة التنمية الاقتصادية بمراجعة بيانات الناتج المحلي الإجمالي لعام ٢٠١١/١٠ على أساس ربع سنوي.

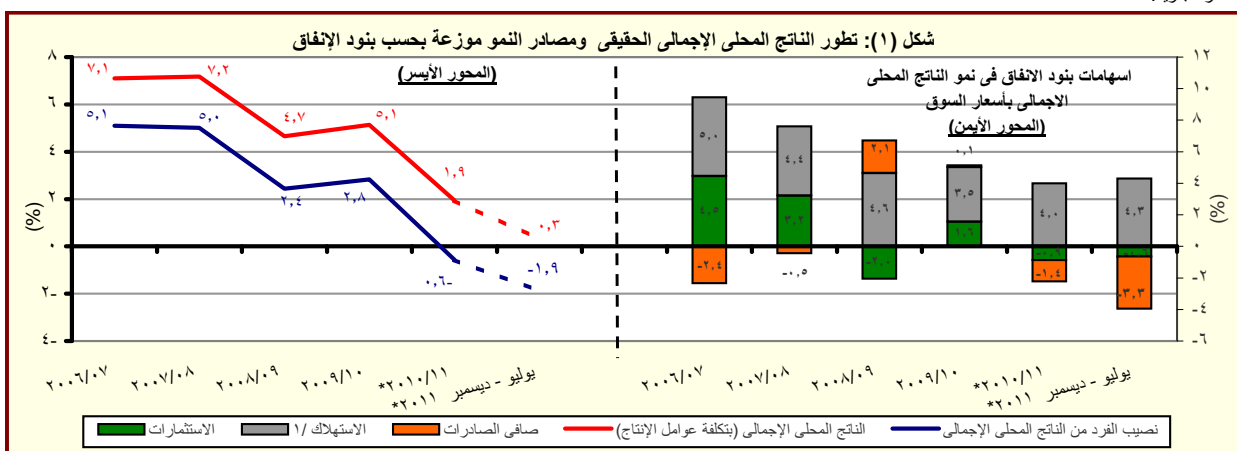
٢/ تم حساب معدلات النمو الحقيقية باستخدام الأسعار الثابتة لعام ٢٠٠٢/٢٠٠١، ولكن بدءاً من عام ٢٠٠٨/٢٠٠٧ تم حساب معدلات النمو باستخدام الأسعار الثابتة لعام ٢٠٠٧/٠٦.

٣/ تشمل نشاط قطاع البترول والغاز الطبيعي.

٤/ تشمل صافي الضرائب غير المباشرة.

٥/ رأس المال الثابت، يشمل التغير في المخزون.

٦/ بالأسعار الجارية.



المصدر: وزارة التنمية الاقتصادية.

\* بيان مبدئي، وقابل للتعديل.

١/ متضمن الاستهلاك العام والخاص.

## القسم الأول: نظرة عامة على الأداء الإقتصادي والمالي (تابع)

بيان ربع سنوي				بيان سنوي				
يناير-مارس	أكتوبر-ديسمبر	يوليو-سبتمبر	يناير-مارس	٢٠١١/١٠	٢٠١٠/٠٩	٢٠٠٩/٠٨	٢٠٠٨/٠٧	٢٠٠٧/٠٦
٢٠١٢	٢٠١١	٢٠١١	٢٠١١					
<b>ج . السكان</b>								
٨١,٨	٨١,٤	٨١,٠	٨٠,١	٨٠,٤	٧٨,٧	٧٦,٩	٧٥,٢	٧٣,٦
إجمالي عدد السكان (بالمليون نسمة) <sup>١</sup>								
٢,١	٢,٢	٢,٠	--	٢,٢	٢,٣	٢,٣	٢,١	٢,٣
معدل نمو السكان								
<b>د . الأسعار المحلية (متوسط الفترة)</b>								
٨,٩	٨,٥	٩,٠	١١,٠	١١,٠	١١,٧	١٦,٢	١١,٧	١١,٠
معدل التضخم وفقاً لأسعار المستهلكين (حضر الجمهورية) <sup>٢</sup>								
٧,٢	٨,١	١٤,٣	١٧,٣	١٥,٩	٥,٠	٢,٥	١٧,٧	١١,٨
معدل التضخم وفقاً لأسعار المنتجين <sup>٣</sup>								
٩,٥	٩,٥	٨,٥	٨,٥	٨,٥	٨,٥	٩,٠	١٠,٠	٩,٠
سر خصم البنك المركزي <sup>٤</sup>								
١٣,٨	١٣,٢	١٢,٢	١٠,٥	١٠,٢	٩,٩	١١,٣	٧,٠	٨,٧
سر الفائدة على أذون الخزانة (٩١ يوم)								
٧,٧	٧,٢	٦,٧	٦,٥	٦,٥	٦,٣	٦,٥	٦,٥	٦,١
سر الفائدة على الودائع (٣ أشهر) <sup>٤</sup>								
٩,٦٥	٩,٢٥	٩,٠١	٨,٦٨	٨,٥	٨,٣	٩,٥	١٠,٣	٨,٨
سر العائد بين البنوك - ليلة واحدة <sup>٥</sup>								
٦,٠٣	٥,٩٨	٥,٩٥	٥,٨٧	٥,٨١	٥,٥١	٥,٥١	٥,٥٠	٥,٧١
سر الصرف (جنيه مقابل الدولار)								

المصادر: وزارة التنمية الاقتصادية والبنك المركزي المصري والجهاز المركزي للتعبئة العامة والإحصاء.

١/ تغيير في السلسلة. تعكس البيانات قبل ٢٠٠٨/٢٠٠٧ معدلات التضخم وفقاً لأسعار الجملة.

-- بيان غير متاح

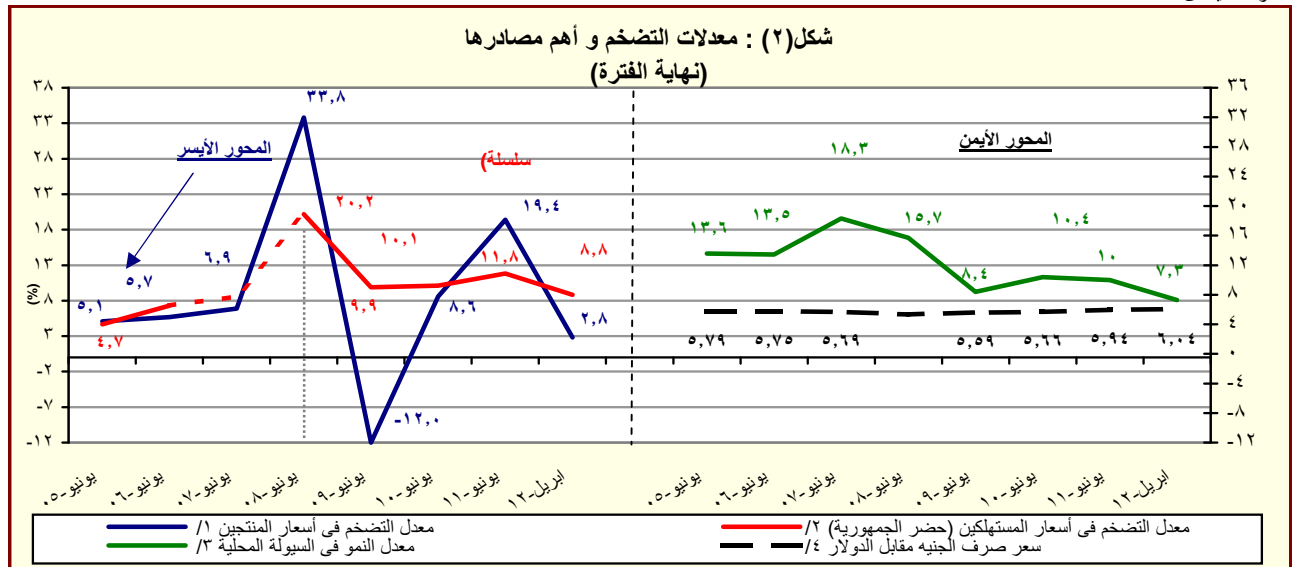
١/ لا يتضمن المصريين المقيمين في الخارج.

٢/ بدءاً من أغسطس ٢٠٠٩، تم استحداث سلسلة أرقام قياسية جديدة لأسعار المستهلكين (حضر الجمهورية) باستخدام الأوزان المستخرجة من بحث الدخل والإنفاق والاستهلاك لعام ٢٠٠٩/٢٠٠٨ مع استخدام بيانات شهر يناير ٢٠١٠ كفترة الأساس. وفيما يخص بيانات ما قبل ذلك التاريخ، فقد استخدمت الأوزان المستخرجة من بحث الدخل والإنفاق والاستهلاك لعام ٢٠٠٤/٢٠٠٥ مع استخدام يناير ٢٠٠٧ كشهر أساس.

٣/ قام الجهاز المركزي للتعبئة العامة والإحصاء بإصدار رقم قياسي جديد لأسعار المنتجين بدءاً من سبتمبر ٢٠٠٧ ليحل محل الأرقام القياسية لأسعار الجملة، وذلك باستخدام أسعار السلع والخدمات للسنة المالية (٢٠٠٥-٢٠٠٤) كفترة أساس لسلسلة الأرقام القياسية، كما تم استخراج الأوزان باستخدام متوسط عامي (٢٠٠٢-٢٠٠٣، ٢٠٠٤-٢٠٠٥) للقيم الإجمالية للإنتاج الصناعي والزراعي والخدمي.

٤/ البيانات تعكس نهاية الفترة.

٥/ متوسط ميلادي.



المصدر: البنك المركزي المصري والجهاز المركزي للتعبئة العامة والإحصاء

١/ تغيير في السلسلة. تعكس البيانات قبل يونيو ٢٠٠٧ معدلات التضخم وفقاً لأسعار الجملة.

٢/ بدءاً من أغسطس ٢٠٠٩، تم استحداث سلسلة أرقام قياسية جديدة لأسعار المستهلكين (حضر الجمهورية) باستخدام الأوزان المستخرجة من بحث الدخل والإنفاق والاستهلاك لعام ٢٠٠٩/٢٠٠٨ مع استخدام بيانات شهر يناير ٢٠١٠ كفترة الأساس. وفيما يخص بيانات ما قبل ذلك التاريخ، فقد استخدمت الأوزان المستخرجة من بحث الدخل والإنفاق والاستهلاك لعام ٢٠٠٥/٢٠٠٤ مع استخدام يناير ٢٠٠٧ كشهر أساس.

٣/ يعرف إجمالي السيولة المحلية كإجمالي صافي الأصول الأجنبية وصافي الأصول المحلية لدى الجهاز المصرفي (في جانب الأصول)، أو كجملة المعروض النقدي وأشبه النقود لدى الجهاز المصرفي (في جانب الخصوم).

٤/ يعكس البيان متوسط شهري.

القسم الأول: نظرة عامة على الأداء الإقتصادي والمالي (تابع)

يوليو-إبريل	٢٠١٢/٢٠١١ <sup>١</sup>	٢٠١١/١٠	٢٠١٠/٠٩	٢٠٠٩/٠٨	٢٠٠٨/٠٧	٢٠٠٧/٠٦
٢٠١٢/١١	(موازنة)	(فقطى)	(فقطى)	(فقطى)	(فقطى)	(فقطى)
<b>د. مؤشرات المالية العامة<sup>٢</sup></b>						
<b>١- قطاع الموازنة العامة (بالمليون جنيه)<sup>٣</sup></b>						
إجمالي الإيرادات	٢٢٤,٤٧٨	٣٤٩,٦٤٧	٢٦٥,٢٨٦	٢٦٨,١١٤	٢٨٢,٥٠٥	٢٢١,٤٠٤
إجمالي المصروفات	٣٤٢,٣٥٠	٤٩٠,٥٩٠	٤٠١,٨٦٦	٣٦٥,٩٨٧	٣٥١,٥٠٠	٢٨٢,٢٩٠
العجز الأولى <sup>٤</sup>	٢٨,٨٤٣	٢٧,٩٨٠	٤٩,٣٨٣	٢٥,٧٠٥	١٩,٠١٦	١٠,٥٩٤
العجز النقدي <sup>٥</sup>	١١٧,٨٧٣	١٤٠,٩٤٣	١٣٦,٥٨٠	٩٧,٨٧٢	٦٨,٩٩٥	٦٠,٨٨٦
العجز الكلى	١١٧,٧٨٩	١٣٤,٢٨٠	١٣٤,٤٦٠	٩٨,٠٣٨	٧١,٨٢٦	٦١,١٢٢
<b>٢- قطاع الموازنة العامة<sup>٣</sup> (معدل نمو سنوي)</b>						
إجمالي الإيرادات	٢٢,٩	١٨,٣	-١,١	-٥,١	٢٧,٦	٢٢,٩
الإيرادات الضريبية	١٠,٠	١٥,٩	١٢,٧	٤,٥	١٩,٠	٢٠,٠
الإيرادات غير الضريبية	٦٣,٥	٢٣,٥	-٢٥,٠	-١٨,٢	٤١,٧	٢٧,٨
إجمالي المصروفات (ومنها):	٢٠,٩	١٥,٧	٩,٨	٤,١	٢٤,٥	٢٧,١
الاجور وتعويضات العاملين	٢٦,٤	٢٠,٦	١٢,٨	١٢,١	٢١,٢	٢٠,٥
الفوائد المدفوعة	٣٣,١	٢٢,٧	١٧,٦	٣٧,٠	٤,٥	٥,٩
<b>٣- قطاع الحكومة العامة ( مليون جنيه)<sup>٦</sup></b>						
إجمالي الإيرادات	--	--	٣٠٢,٠١٠	٣٠٣,٣٧٤	٢٨٨,٥٤٤	٢٤٨,٨٣٤
إجمالي المصروفات	--	--	٤٤٠,٤١١	٣٩٦,٦٩٣	٣٥٦,٩٤٢	٣٠٥,٧٩٤
العجز الكلى	--	--	١٣٤,١٣٨	٩٨,٧٩٦	٧٢,٣٧٨	٦٧,٥٦٣
<b>٤ - نسبة إلى الناتج المحلى الإجمالى<sup>٧</sup></b>						
<b>قطاع الموازنة العامة<sup>٧</sup></b>						
إجمالي الإيرادات	١٤,٣	٢٢,٣	١٩,٣	٢٢,٢	٢٧,١	٢٤,٧
الإيرادات الضريبية	٩,٧	١٤,٨	١٤,٠	١٤,١	١٥,٧	١٥,٣
الإيرادات غير الضريبية	٤,٦	٧,٥	٥,٣	٨,١	١١,٤	٩,٤
إجمالي المصروفات (ومنها):	٢١,٨	٣١,٢	٢٩,٣	٣٠,٣	٣٣,٧	٣١,٥
الاجور وتعويضات العاملين	٥,٨	٧,٥	٧,٠	٧,١	٧,٣	٧,٠
الفوائد المدفوعة	٥,٧	٦,٨	٦,٢	٦,٠	٥,١	٥,٦
العجز الأولى <sup>٤</sup>	١,٨	١,٨	٣,٦	٢,١	١,٨	١,٢
العجز النقدي <sup>٥</sup>	٧,٥	٩,٠	١٠,٠	٨,١	٦,٦	٦,٨
العجز الكلى	٧,٥	٨,٦	٩,٨	٨,١	٦,٩	٦,٨
<b>الحكومة العامة<sup>٦</sup></b>						
العجز الأولى <sup>٤</sup>	--	--	٤,٢	٣,٠	٢,٧	٣,٠
العجز الكلى	--	--	٩,٨	٨,٢	٦,٩	٧,٥

المصدر: وزارة المالية  
بيان غير متاح.

١/ تعكس بيانات الموازنة بعد التصديق عليها من قبل المجلس الأعلى للقوات المسلحة.

٢/ تم إعادة تويب عمليات الموازنة العامة لتتفق مع معايير صندوق النقد الدولي والمعروفة بـ GFS ٢٠٠١ (على أساس نقدي).

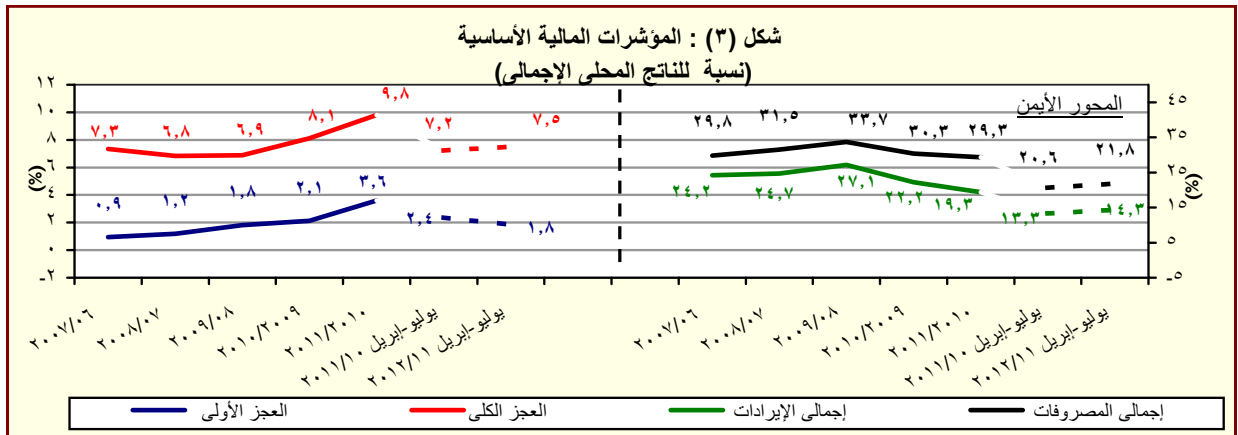
٣/ يشمل قطاع موازنة الجهاز الإدارى و المحليات، والهيئات الخدمية العامة.

٤/ العجز الكلى مخصوماً منه الفوائد المدفوعة.

٥/ العجز الكلى بدون صافي حيازة الأصول المالية.

٦/ يشمل المعاملات المالية لكل من أجهزة الموازنة العامة، وبنك الإستثمار القومى، وصناديق التأمين والمعاشات، ومع مراعاة إستبعاد كافة المعاملات البيئية للجهات الثلاث لمنع إزدواجية الحساب.

٧/ قامت وزارة التنمية الإقتصادية بتقدير قيمة الناتج المحلى الإجمالى لعام ٢٠١٢/٢٠١١ بنحو ١٥٧٠ مليار جنيه، مقارنةً بناتج محلى إجمالى معدل قدره ١٣٧١,٨ مليار جنيه لعام ٢٠١١/٢٠١٠.



المصدر: وزارة المالية

القسم الأول: نظرة عامة على الأداء الإقتصادي والمالي (تابع)

بيانات ربع سنوي				بيان سنوي				
مارس-٢٠١٢*	ديسمبر-٢٠١١	سبتمبر-٢٠١١	مارس-٢٠١١	يونيو-٢٠١١	يونيو-٢٠١٠	يونيو-٢٠٠٩	يونيو-٢٠٠٨	يونيو-٢٠٠٧
<b>١- ملخص الدين العام المحلي</b>								
<b>(بالمليون جنيه، رصيد نهاية الفترة) <sup>١/</sup></b>								
١٠,١٠٩,٤٥٣	١٠,٠٥٨,٣٥٩	١٠,٠١٩,٥٤٠	٩,٣٢٢,٦٢٦	٩,٦٧٠,٢٩٠	٨,٠٨٠,٣٨٤	٦,٩٩٠,٦٦٧	٥,٩٩٠,٦٠٣	٥,٩١٠,٠٠١
(١٩,٠)	(١٩,٠)	(١٨,٠)	(١٥,١)	(١٩,٧)	(١٥,٥)	(١٦,٧)	(١٥,٥)	(٦,٥)
١٦٣,٧٧٦	١٦٣,٧٨٧	١٦٣,٨٥٩	١٥٣,٧٤٣	١٥٩,١٧٨	١٤٤,٥٦٦	١٣٧,٣٤١	١٢٠,٩٠٤	١١٢,٨٢٩
(٦,٥)	(٩,٠)	(١٢,٣)	(٧,٧)	(١٠,١)	(٥,٣)	(١٣,٦)	(٧,٢)	(٢,٦)
٩٤٥,٦٧٧	٨٩٤,٥٧٢	٨٥٦,٦٨١	٧٧٨,٨٨٣	٨٠٨,١١٢	٦٦٣,٨١٨	٥٦٢,٣٢٦	٤٧٨,٦٩٩	٤٧٨,١٧٢
(٢١,٤)	(٢١,١)	(١٩,٢)	(١٦,٧)	(٢١,٧)	(١٨,٠)	(١٧,٥)	(١٠,١)	(٧,٥)
١٠,٠٢٨,٨٠٧	٩٨١,٥٢٥	٩٤١,٣٣٧	٨٤٧,٩٢١	٨٨٩,٠٤٥	٧٣٣,٣٨٧	٦١٥,٨٤٩	٥١٢,٩٨٢	٤٨٦,٢٤١
(٢١,٣)	(٢١,٨)	(٢٠,٦)	(١٦,٨)	(٢١,٢)	(١٩,١)	(٢٠,١)	(٥,٥)	(٨,٢)
١٧١,١٢٧	١٧٠,٣٧٣	١٦٩,٥٠٢	١٦٤,٢٦١	١٦٦,٥٢٧	١٥٨,٥٣١	١٤٨,٨١١	١٣١,٠٤٣	١١٦,٩٦٤
(٤,٢)	(٤,٨)	(٦,٦)	(٦,٨)	(٥,٠)	(٦,٥)	(١٣,٦)	(١٢,٠)	(-٠,٢)
٨٥٧,٦٨٠	٨١١,١٥٢	٧٧١,٨٣٥	٦٨٣,٦٦٠	٧٢٢,٥١٨	٥٧٤,٨٥٦	٤٧٠,٣٨٨	٣٨١,٩٣٩	٣٦٩,٢٧٧
(٢٥,٥)	(٢٦,١)	(٢٤,٢)	(١٩,٥)	(٢٥,٧)	(٢٣,١)	(٢٢,٣)	(٣,٤)	(١١,٢)
١٠,٠٦٧,٢٦٥	١٠,٠١٩,٦٤٤	٩٧٦,٥٨٠	٨٩٠,٦٨٢	٩٣٢,٤٦٠	٧٦٩,٧٨٣	٦٤٣,٦٢٨	٥٣٧,٥٣٣	٤٩٣,٨٧٩
(١٩,٨)	(٢٠,٤)	(١٩,٦)	(١٨,٠)	(٢١,١)	(١٩,٦)	(١٩,٧)	(٨,٨)	(٥,٠)
١٨٩,٤٥٤	١٨٩,٩٧٢	١٨٥,٧١٢	١٨٦,١٠٨	١٩١,١١٦	١٧٠,١٧١	١٦٧,٧٣٣	١٥٠,٥٠١	١٣٠,٦٥٥
(١,٨)	(٥,٥)	(٧,١)	(٧,٩)	(١٢,٣)	(١,٥)	(١١,٤)	(١٥,٢)	(-٤,٩)
٨٧٧,٨١١	٨٢٩,٦٧٢	٧٩٠,٨٦٨	٧٠٤,٥٧٤	٧٤١,٣٤٤	٥٩٩,٦١٢	٤٧٥,٨٩٥	٣٨٧,٠٣٢	٣٦٣,٢٧٤
(٢٤,٦)	(٢٤,٤)	(٢٢,٦)	(٢١,٠)	(٢٣,٦)	(٢٦,٠)	(٢٣,٠)	(٦,٥)	(٦,١)
<b>٢- إجمالي الدين المحلي للحكومة العامة <sup>٢/</sup></b>								
<b>الودائع العامة <sup>٣/</sup></b>								
<b>صافي الدين المحلي للحكومة العامة <sup>٤/</sup></b>								
<b>٣- إجمالي الدين العام المحلي <sup>٥/</sup></b>								
<b>الودائع <sup>٦/</sup></b>								
<b>صافي الدين العام المحلي <sup>٧/</sup></b>								
<b>٤- إجمالي الدين العام الخارجي <sup>٨/</sup></b>								
<b>إجمالي الدين الخارجي الحكومي <sup>٩/</sup></b>								
<b>صافي الدين العام المحلي <sup>١٠/</sup></b>								
<b>خدمة الدين المحلي <sup>١١/</sup></b>								
<b>خدمة الدين الخارجي <sup>١٢/</sup></b>								
<b>ملاحظات (نسبة إلى الناتج المحلي الإجمالي) <sup>١٣/</sup></b>								
<b>إجمالي الدين المحلي لأجهزة الموازنة العامة</b>								
<b>صافي الدين المحلي لأجهزة الموازنة العامة</b>								
<b>إجمالي الدين المحلي للحكومة العامة</b>								
<b>صافي الدين المحلي للحكومة العامة</b>								
<b>إجمالي الدين العام المحلي</b>								
<b>صافي الدين العام المحلي</b>								
<b>إجمالي الدين الخارجي</b>								
<b>الدين الخارجي الحكومي</b>								

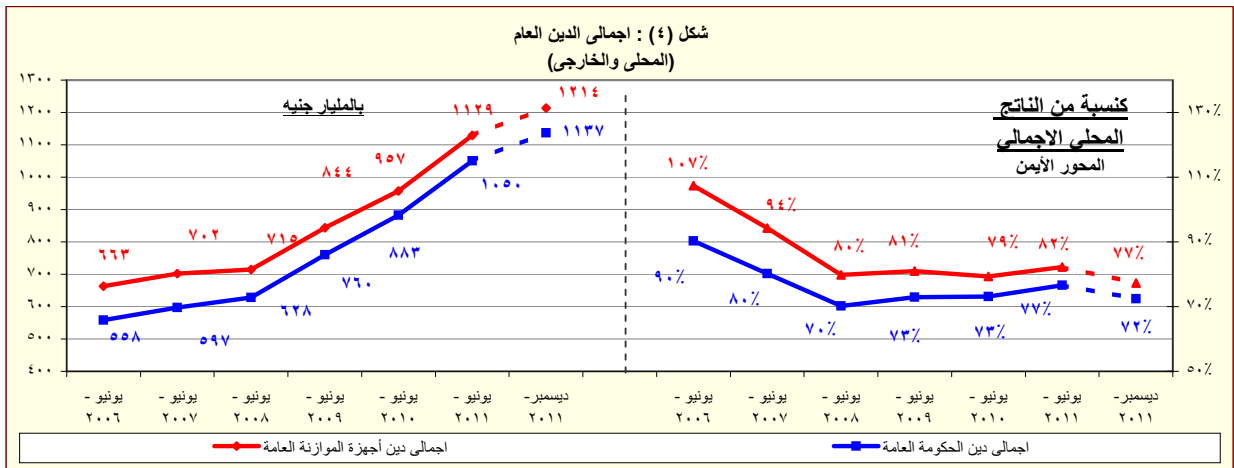
المصدر: وزارة المالية و البنك المركزي المصري.

( ) معدل النمو عن العام السابق.

\* بيان مبدئي، خاضع للمراجعة.

-- بيان غير متاح.

- ١/ تعكس البيانات رصيد الدين المحلي لثلاث مستويات تجميعية هي: الدين المحلي لأجهزة الموازنة العامة، الدين المحلي للمجموع للحكومة العامة، والدين العام المحلي للمجموع. يشمل الدين المحلي لأجهزة الموازنة العامة أرصدة الدين المستحقة على وحدات الجهاز الإداري، وحدات الإدارة المحلية، والهيئات الخدمية. ويتضمن الدين المحلي للحكومة العامة أرصدة الدين المستحق على أجهزة الموازنة العامة للدولة و بنك الإستثمار القومي و صناديق التأمين الإجتماعي. أما عن الدين العام المحلي فيشمل أرصدة الدين المحلي للمجموع لكل من الحكومة العامة والهيئات الاقتصادية.
- ٢/ يمثل المديونية المستحقة على أجهزة الموازنة العامة (وحدات الجهاز الإداري، وحدات الإدارة المحلية، والهيئات الخدمية).
- ٣/ يمثل رصيد الدين المستحق على أجهزة الموازنة العامة للدولة و بنك الإستثمار القومي و صناديق التأمين الإجتماعي بعد إستبعاد المديونيات و العلاقات الداخلية فيما بين القطاعات الثلاثة و التي تتمثل في إقتراض أجهزة الموازنة العامة من بنك الإستثمار القومي، سندات وزارة المالية لدى صناديق التأمين الإجتماعي و بنك الإستثمار القومي، سندات صناديق التأمين الإجتماعي و أخيراً إقتراض بنك الإستثمار القومي من صناديق التأمين الإجتماعي.
- ٤/ يمثل رصيد الدين المستحق على الحكومة العامة و الهيئات الاقتصادية بعد إستبعاد إقتراض الهيئات الاقتصادية من بنك الإستثمار القومي، وإقتراض أجهزة الموازنة من الهيئات الاقتصادية.
- ٥/ ودائع الحكومة العامة و الهيئات الاقتصادية بعد إستبعاد ودائع صناديق التأمين الإجتماعي وإقتراض قطاع الموازنة من الهيئات الاقتصادية.
- ٦/ طبقاً لتصنيف و منهجية البنك المركزي المصري، والذي يقوم بشطب مديونيات نادي باريس المباشرة وغير المباشرة على الجهات الحكومية طبقاً لتواريخ إعادة الجدولة إلى العالم الخارجي، في حين تقوم الجهات الحكومية بشطب هذه المديونيات من سجلاتها فور سداد المقابل المحلي إلى البنك المركزي طبقاً لجدول السداد الأصلي (والذي يسبق تواريخ إعادة الجدولة).
- ٧/ البيان الربع سنوي لخدمة الدين الحكومي يعكس التتبعات التراكمية لخدمة الدين منذ بداية العام المالي.
- ٨/ قامت وزارة التنمية الاقتصادية بتقدير قيمة الناتج المحلي الإجمالي لعام ٢٠١١/٢٠١٠ بنحو ١٥٧ مليار جنيه، مقارنةً بناتج محلي إجمالي معدل قدره ١٣٧١,٨ مليار جنيه لعام ٢٠١٠/٢٠١١.



المصدر: وزارة المالية - البنك المركزي المصري.

القسم الأول: نظرة عامة على الأداء الإقتصادي و المالي (تابع)

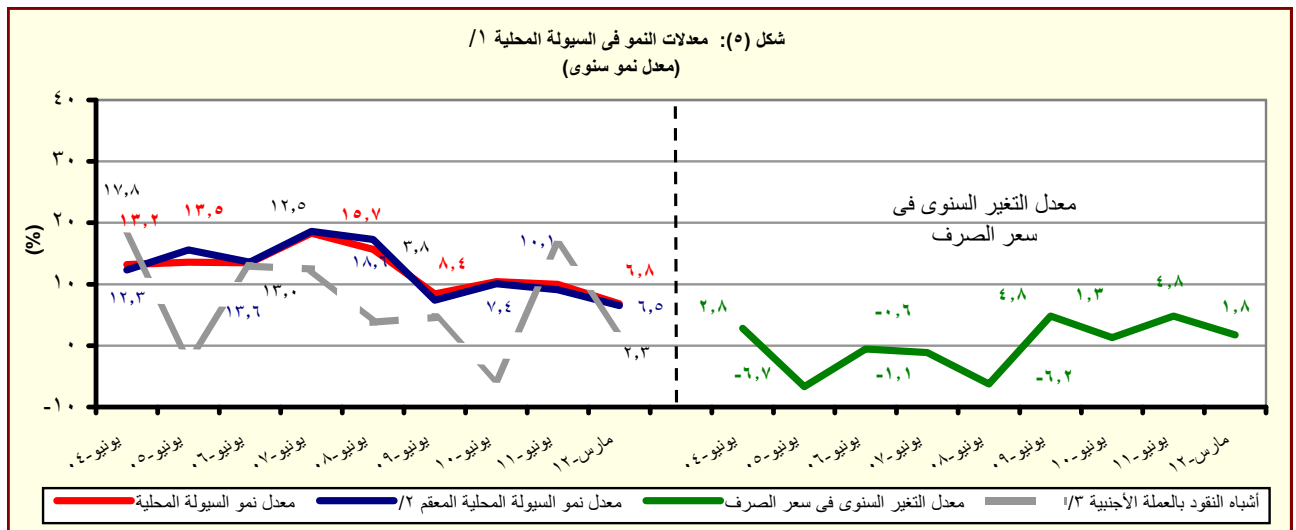
أحدث بيان متاح					بيان سنوي				
مارس-١٢*	فبراير-١٢#	يناير-١٢	ديسمبر-١١	٢٠١١/١٠	٢٠١٠/٠٩	٢٠٠٩/٠٨	٢٠٠٨/٠٧	٢٠٠٧/٠٦	
<b>ز. المؤشرات النقدية (نهاية الفترة)</b>									
مليون جنيه									
٢٥١,٣٠٢	٢٥٢,٩٢٦	٢٦٠,٦١٩	٢٥٧,٣٤٦	٢٥٠,٩٩٢	٢٠٣,٠٧١	١٧٥,١٠٤	١٦٩,٩١١	١٣٤,١٢٦	نقود الإحتياط <sup>١</sup>
١٠٠,٥٤,٩٩٦	١٠٠,٥٠,١٢٨	١٠٠,٤٣,٨٧٧	١٠٠,٣٨,٨٧١	١٠٠,٠٩,٤١١	٩١٧,٤٥٩	٨٣١,٢١١	٧٦٦,٦٦٤	٦٦٢,٦٨٨	إجمالي السيولة
٢٦٠,٦٨١	٢٥٨,٧٣٦	٢٥٨,٩٧٧	٢٥٥,٥٨١	٢٤٨,٧٠٧	٢١٤,٠٤٠	١٨٢,٩٩١	١٧٠,٥٧٩	١٣١,٢٩٠	المعرض النقدي <sup>٢</sup>
٧٩٤,٣١٥	٧٩١,٣٩٢	٧٨٤,٩٠٠	٧٨٣,٢٩٠	٧٦٠,٧٠٤	٧٠٣,٤١٩	٦٤٨,٢٢٠	٥٩٦,٠٨٥	٥٣١,٣٩٨	أشباه النقود <sup>٣</sup>
معدل النمو السنوي									
٧,٠	٢,٤	١٢,٩	١٧,٨	٢٣,٦	١٦,٠	٣,١	٢٦,٧	١٥,٦	نقود الإحتياط <sup>١</sup>
٦,٨	٦,٩	٧,٦	٦,٧	١٠,٠	١٠,٤	٨,٤	١٥,٧	١٨,٣	إجمالي السيولة
٣٥,٣-	٣٥,٢-	٣٧,٢-	٣٧,٧-	١٠,٢-	١١,١	١٦,٣-	٣٨,٩	٦٣,٩	صافي الأصول الأجنبية <sup>٤</sup>
٢٢,٣	٢٣,٢	٢٦,٤	٢٦,٩	١٩,٠	١٠,٠	٢٤,٦	٤,٣	٤,٠	صافي الأصول المحلية <sup>٤</sup>
٥,٥	٥,٢	٥,٤	٦,١	٠,٨	٧,٧	٥,١	١٢,٦	١٢,٣	صافي المطلوبات من القطاع الخاص <sup>٥</sup>
معدلات الإقراض إلى الودائع <sup>٦</sup>									
٢٧,٦	٢٩,٨	٣٠,٤	٣٠,٩	٣٤,٠	٣٤,٩	٣٠,٠	٣٥,٥	٣٤,٧	القطاع الحكومي
٥٢,٤	٥٢,٣	٥٢,٣	٥٢,١	٥١,٢	٥٤,٢	٥٥,٦	٥٥,٤	٥٦,٣	القطاع غير الحكومي
٤٨,٨	٤٨,٧	٤٨,٦	٤٨,٠	٤٦,٤	٤٧,٦	٥١,٥	٥٠,٩	٥٥,٩	بالعملة المحلية
٦٥,٧	٦٥,١	٦٥,٨	٦٧,٢	٦٩,٠	٧٩,٩	٦٩,٠	٦٩,٧	٥٧,٢	بالعملة الأجنبية
مؤشرات:									
٤,٢٠	٤,١٥	٤,٠١	٤,٠٤	٤,٠٢	٤,٥٢	٤,٧٥	٤,٥١	٤,٩٤	مضاعف السيولة المحلية <sup>٧</sup>
١,٥٤	١,٥٤	١,٥٦	١,٥٦	١,٤٢	١,٣٨	١,٣٠	١,٢٥	١,٢٢	معدل دوران النقود (وسطى) <sup>٨</sup>
١٧,٤	١٧,٨	١٧,٧	١٧,٤	١٧,٥	١٧,٢	٢٠,١	٢٠,٨	٢٣,٢	معدل الدورلة في السيولة المحلية <sup>٩</sup>
٢٤,٠	٢٤,٢	٢٤,٠	٢٣,٧	٢٤,٠	٢٢,٩	٢٥,٧	٢٥,٨	٢٨,٤	معدل الدورلة في الودائع <sup>١٠</sup>

المصادر: البنك المركزي المصري وحسابات وزارة المالية.

\* مبني.

# بيان معدل.

- ١/ تتضمن النقود المتداولة خارج البنك المركزي بالإضافة إلى ودائع البنوك لدى البنك المركزي بالجنيه المصري.
- ٢/ يتضمن النقود المتداولة خارج الجهاز المصرفي بالإضافة إلى الودائع الجارية بالعملة المحلية. لا تتضمن الشيكات والحوالات تحت التحصيل.
- ٣/ تتضمن الودائع الجارية بالعملة الأجنبية والودائع غير الجارية بالعملة المحلية والأجنبية.
- ٤/ تم تفعيل إتفاقيه الحساب المجدد بين البنك المركزي ووزارة المالية في يونيو ٢٠٠٨، مما أدى إلى إهلاك جزء من السندات الصادرة عن وزارة المالية لصالح البنك المركزي.
- ٥/ يتضمن المطلوبات من القطاع الخاص والقطاع العائلي.
- ٦/ لا تتضمن كل من الودائع لدى البنك المركزي والقروض الممنوحة من قبل البنك المركزي.
- ٧/ إجمالي السيولة المحلية / نقود الإحتياط.
- ٨/ الناتج المحلي الإجمالي / متوسط إجمالي السيولة المحلية (M٢). متوسط إجمالي السيولة المحلية =  $\frac{(M٢)_t + (M٢)_{t-١}}{2}$ .
- ٩/ يمثل نسبة الودائع الجارية وغير الجارية بالعملة الأجنبية إلى إجمالي السيولة المحلية. لا تتضمن كل من ودائع غير المقيمين (جزء من صافي الأصول الأجنبية) والودائع الحكومية.
- ١٠/ يمثل نسبة الودائع الحكومية وغير الحكومية بالعملة الأجنبية إلى إجمالي الودائع لدى البنوك. غير متضمن ودائع البنوك لدى البنك المركزي.



المصدر: البنك المركزي المصري وحسابات وزارة المالية.

- ١/ إجمالي السيولة المحلية تتكون من المعرض النقدي وأشباه النقود.
- ٢/ معدل النمو في السيولة المحلية باستخدام سعر الصرف الثابت، ويتم حسابه عن طريق تطبيق سعر الصرف السائد في نفس الفترة من العام السابق للفترة الحالية.
- ٣/ الودائع الجارية وغير الجارية بالعملة الأجنبية.

القسم الأول: نظرة عامة على الأداء الإقتصادي والمالي (تابع)

بيان ربع سنوي	بيان سنوي							
	مارس-١١-٢٠١١	ديسمبر-١١-٢٠١٠	مارس-١٢-٢٠١١	٢٠٠٧/٠٦	٢٠٠٨/٠٧	٢٠٠٩/٠٨	٢٠١٠/٠٩	٢٠١١/١٠
<b>ي- القطاع المالي والاستثمارات</b>								
				٢٠,٩	٢٢,٤	١٩,٢	١٩,٥	١٧,١
	٤,٣	٣,٢	٣,٤					
	--	--	--	٨,٥	٨,١	٤,٣	٣,١	٠,٩
<b>مؤشرات سوق المال ( نهاية العام الميلادي )</b>								
	٦٧٩	٣١٨	--	٢٣٨١	٣٤١٢	--	١٤٠١	١٥٠٤
	٣,١	٤,١	٤,٣	٠,٩	١,١	--	١,٩	٠,٧
	٤٩٧	٣٨٢	٤٢٠	٦١٢٩١	٩٢٧٣٤	٤٢٧	٥٧٣	٦٦٤
	١,٧٧	١,٢١	١,٤٥	٠,٨٩	١,٢٠	١,٤٧	٢,٢٢	٠,٤٩
	٣٦٢	٢٨٨	٣١٤	٥٣٤	٧٦٨	٤٧٤	٥٠٠	٤٨٨
	٢٣,١	١٨,٤	٢٠,٠	٧١,٧	٨٥,٨	٤٥,٤	٤١,٤	٣٥,٦
	١١,٧	١٠,٥	١١,٢	٢١,٠	١٩,١	٧,٦	١٢,١	١٤,٧
	٨,٧	١٠,٤	٩,٦	٤,٢	٥,١	٦,٦	٧,٠	٧,١
	٢٥٢,٩٨٦	٢٤٨,٨٦٩	٢٣٨,٩٥٩	٦٤,٣٦٦	٧١,٥٤٥	٧٨,٨٤١	١٣٤,٢٢٦	٢٢٦,٧٩٩
<b>القطاع المصرفي (مليون جنيه):<sup>١٩</sup></b>								
	١,٣٢٢,٤١٣	١,٣٠٨,٠٢٦	١,٢٩٦,٠٨٥	٩٣٧,٩٢٣	١,٠٨٣,٣١١	١,٠٩١,٩٩٣	١,٠٢٢,٦٥٥	١,٢٦٩,٦٩٠
	٤٩٥,١٢٥	٤٨٩,٧٢٩	٤٧٨,٩٥٦	٣٥٣,٧٤٦	٤٠١,٤٢٥	٤٢٩,٩٥٧	٤٦٥,٩٩٠	٤٧٤,١٣٩
	٦٠٠,٥٠٨	٦٠٠,٥٠٩	٥٩٢,٤٤٦	٣٣,٠٣٧	٣٧,٥٧٦	٤١,٥٥٠	٤٦,٥٩٨	٥٩,٠٤٩
	٩٩٠,٧٢٣	٩٨١,٢٥٨	٩٦٩,٧٨٠	٦٤٩,٩٥٣	٧٤٧,١٩٩	٨٠٩,٦٩٤	٨٩٢,٤٩٢	٩٥٧,٠٣٧
<b>مؤشرات مختارة</b>								
<b>مؤشرات السيولة في الجهاز المصرفي</b>								
	--	--	١١٤,٩	١٠٩,٤	١٠٩,٣	١١٤,٦	١١٣,٥	١١٤,٩
	٤٩,٣	٤٩,٥	٤٩,٠	٥٣,٧	٥٣,١	٥٢,٤	٥١,٨	٤٩,١
	٣٧,٤	٣٧,٤	٣٧,٠	٣٧,٧	٣٧,١	٣٩,٤	٣٨,٢	٣٧,٣
	٣٨,٣	٣٨,٥	٣٦,٩	١٨,٨	١٨,٦	٣٠,٥	٣٣,٣	٣٧,٣
	٧٤,٩	٧٥,٠	٧٤,٨	٦٩,٣	٦٩,٠	٧٤,١	٧٣,١	٧٥,٤
	٦,٢	٦,٢	٦,٥	٤,٩	٤,٩	٥,٨	٦,٢	٦,٤
	٤,٢	٤,٠	٤,٠	٥,٧	٥,٨	٦,٤	٥,٨	٤,٣

المصادر: الهيئة العامة لسوق المال والبنك المركزي المصري.

-- بيان غير متاح.

١/ تم حساب المؤشرات الربع سنوية كنسبة من الناتج المحلي الإجمالي للعام بأكمله.

٢/ صافي الاستثمارات الأجنبية المباشرة تشمل الاستثمار الاجنبي في قطاع البترول.

٣/ على أساس الإنحراف المعياري للعواد اليومية خلال شهر الدراسة. البيانات السنوية تعكس نهاية ديسمبر من كل عام.

٤/ سلسلة معدلة.

٥/ القيمة السوقية للأرصدة القائمة. يمثل ناتج ضرب عدد الأسهم القائمة في سعر السوق السائد.

٦/ قامت وزارة التنمية الاقتصادية بتقدير قيمة الناتج المحلي الإجمالي لعام ٢٠١٢/٢٠١١ بنحو ١٥٧٠ مليار جنيه، مقارنة بناتج محلي إجمالي معدل قدره ١٣٧١,٨ مليار جنيه لعام ٢٠١١/٢٠١٠.

٧/ ويعرف أيضا بمعدل السعر على العائد، ويقاس بنسبة سعر السوق لكل سهم إلى أرباحه السنوية.

٨/ الكويزون السنوي الموزع / سعر السهم الجارى.

٩/ تعكس بيانات البنوك التجارية.

١٠/ لدى البنوك العامة في مصر ، بخلاف البنك المركزي.

١١/ تتضمن القروض والودائع الحكومية وغير الحكومية ، ولا تشمل ودائع البنوك لدى البنك المركزي المصري.

القسم الأول: نظرة عامة على الأداء الإقتصادي و المالي (تابع)

بيان ربع سنوي				بيان سنوي				
يوليو - أكتوبر - ديسمبر <sup>١/</sup> *٢٠١١	يوليو - سبتمبر *٢٠١١	أبريل-يونيو *٢٠١١	أكتوبر- ديسمبر # ٢٠١٠	٢٠١١/١٠ *	٢٠١٠/٠٩ *	٢٠٠٩/٠٨	٢٠٠٨/٠٧	٢٠٠٧/٠٦
<b>لك- معاملات القطاع الخارجي</b>								
<b>(مليون دولار)</b>								
١٦,٤٤٠	١٦,٢٠٢	١٦,٦٦٥	١٦,٠٥٠	٦٢,٠٠٢	٥٧,٨٩٩	٥٧,٢١٧	٦٥,٩٠٤	٤٩,٥٣٤
إجمالي المتحصلات الجارية								
١٨,٣١٩	١٨,٣٧٧	١٧,٠٣٤	١٧,٣٠٦	٦٤,٧٧١	٦٢,٢١٧	٦١,٦٤١	٦٥,٠١٦	٤٧,٢٦٥
إجمالي المدفوعات الجارية								
٧,٧٧٥-	٧,٨٢٣-	٥,٣٦٩-	٧,٣٤٩-	٢٣,٧٨٤-	٢٥,١٢٠-	٢٥,١٧٣-	٢٣,٤١٥-	١٦,٢٩١-
الميزان التجاري								
١,٥٠١	١,٦٢٢	١,٠٣٠	٢,٩٦١	٧,٨٧٨	١٠,٣٣٩	١٢,٥٠٢	١٤,٩٦٦	١١,٤٩٨
الميزان الخدمي								
١,٨٧٩-	٢,١٧٥-	٣٦٩-	١,٢٥٥-	٢,٧٦٩-	٤,٣١٨-	٤,٤٢٤-	٨٨٨	٢,٢٦٩
ميزان المعاملات الجارية								
٢,٩١٤-	٥٠٢	٣,٠٤٧-	١,٧٨٥	٤,٨٢٤-	٨,٣٢٥	٢,٢٨٥	٧,٥٥٨	٨٥٣
صافي تدفقات ميزان المعاملات الرأسمالية و المالية								
٥,٦٤٩-	٢,٣٥٦-	٤,٢٥٥-	٥٥٧	٩,٧٥٤-	٣,٣٥٦	٣,٣٧٨-	٥,٤٢٠	٥,٢٨٢
الميزان الكلي (ميزان المدفوعات)								
١٨,١١٩	٢٤,٠٠٩	٢٦,٥٦٩	٣٦,٠٥٥	٢٦,٥٦٩	٣٥,٢٢١	٣١,٣١٠	٣٤,٥٧٢	٢٨,٥٥٩
صافي الإحتياطيات الدولية <sup>١٢</sup>								
<b>(نسبة إلى الناتج المحلي الإجمالي)<sup>١٣</sup></b>								
٦,٣	٦,١	٧,٢	٦,٧	٢٦,٣	٢٦,٥	٣٠,٣	٤٠,٥	٣٨,٠
إجمالي المتحصلات الجارية								
٧,٠	٧,٠	٧,٤	٧,٣	٢٧,٤	٢٨,٤	٣٢,٦	٤٠,٠	٣٦,٢
إجمالي المدفوعات الجارية								
٣,٠-	٣,٠-	٢,٣-	٣,١-	١٠,١-	١١,٥-	١٣,٣-	١٤,٤-	١٢,٥-
الميزان التجاري								
٠,٦	٠,٦	٠,٤	١,٢	٣,٣	٤,٧	٦,٦	٩,٢	٨,٨
الميزان الخدمي								
٠,٧-	٠,٨-	٠,٢-	٠,٥-	١,٢-	٢,٠-	٢,٣-	٠,٥	١,٧
ميزان المعاملات الجارية								
٢,٢-	٠,٩-	١,٨-	٠,٢	٤,١-	١,٥	١,٨-	٣,٣	٤,٠
الميزان الكلي (ميزان المدفوعات)								
<b>نسبة إلى إجمالي المتحصلات الجارية<sup>١٤</sup></b>								
٢٠,٨	٢١,٨	٢٦,١	٢٤,٥	٢٤,٣	٢٣,٩	٢٥,٠	٢٢,٩	٢٤,٤
الصادرات غير البترولية								
٢٢,٠	٢٠,٠	٢٤,٠	١٦,٤	١٩,٨	١٨,٠	١٩,٤	٢٢,٣	٢٠,٧
الصادرات البترولية								
١٤,٨	١٦,٧	١١,٥	٢٠,٥	١٧,٣	٢٠,٤	١٨,٥	١٦,٧	١٦,٨
السياحة								
٢٤,٤	٢٤,٨	٢١,٣	١٩,٤	٢٠,٢	١٦,٧	١٣,٥	١٢,٩	١٢,٨
التحويلات الخاصة								
<b>مؤشرات أخرى (%)</b>								
٤٦,٧	٤٦,٤	٦٠,١	٤٧,٢	٥٣	٤٩	٥٠	٥٦	٥٧
نسبة تغطية الصادرات للواردات السلعية								
١٤٠	١٤٣	١٢٩	١٨٧	١٥٦	١٧٨	٢١١	٢٢٢	٢٢٨
نسبة تغطية الصادرات للواردات الخدمية								
٣,٧	٤,٩	٥,٩	٧,٨	٦,٣	٨,٦	٧,٥	٧,٩	٨,٩
نسبة تغطية صافي الإحتياطيات الدولية للواردات (عدد الأشهر) <sup>١٥</sup>								
٥٣,٨	٧٠,٦	٧٦,٢	١٠٣,١	٧٦,٢	١٠٤,٨	٩٩,٦	١٠٢,١	٩٥,٨
نسبة صافي الإحتياطيات الدولية إلى الدين الخارجي <sup>١٦</sup> (%)								

المصدر: البنك المركزي المصري.

# أرقام معدلة من قبل البنك المركزي المصري.

\* بيان مبدئي.

-- بيان غير متاح.

١/ تم تقدير البيانات الخاصة بالفترة أكتوبر- ديسمبر ٢٠١٢/٢٠١١ كمحصلة الفارق بين بيانات الفترة يوليو - ديسمبر ٢٠١٢/٢٠١١ والفترة يوليو - سبتمبر ٢٠١٢/٢٠١١.

٢/ قد تظهر بعض الفروق في تقييم الإحتياطيات الدولية نتيجة استخدام أسعار مختلفة داخل محفظة الإحتياطي من العملات الأجنبية.

٣/ تم حساب المؤشرات الربع سنوية باستخدام بيانات الناتج المحلي الإجمالي للعام بأكمله. قامت وزارة التنمية الإقتصادية بتقدير قيمة الناتج المحلي الإجمالي لعام ٢٠١٢/٢٠١١ بنحو ١٥٧٠ مليار جنيه، مقارنة بناتج محلي إجمالي معدل قدره ١٣٧١,٨ مليار جنيه لعام ٢٠١١/٢٠١٠.

٤/ بإستبعاد التحويلات الرسمية.

٥/ بعدد أشهر الواردات.

٦/ لا يشمل مديونية القطاع الخاص غير المضمونة.