

القسم الأول: نظرة عامة على الأداء الإقتصادي والمالي (تابع)

يوليو-إبريل	٢٠١٢/٢٠١١ ^١	٢٠١١/١٠	٢٠١٠/٠٩	٢٠٠٩/٠٨	٢٠٠٨/٠٧	٢٠٠٧/٠٦
٢٠١٢/١١	(موازنة)	(فقطى)	(فقطى)	(فقطى)	(فقطى)	(فقطى)
د. مؤشرات المالية العامة^٢						
١- قطاع الموازنة العامة (بالمليون جنيه)^٣						
إجمالي الإيرادات	٢٢٤,٤٧٨	٣٤٩,٦٤٧	٢٦٥,٢٨٦	٢٦٨,١١٤	٢٨٢,٥٠٥	٢٢١,٤٠٤
إجمالي المصروفات	٣٤٢,٣٥٠	٤٩٠,٥٩٠	٤٠١,٨٦٦	٣٦٥,٩٨٧	٣٥١,٥٠٠	٢٨٢,٢٩٠
العجز الأولى ^٤	٢٨,٨٤٣	٢٧,٩٨٠	٤٩,٣٨٣	٢٥,٧٠٥	١٩,٠١٦	١٠,٥٩٤
العجز النقدي ^٥	١١٧,٨٧٣	١٤٠,٩٤٣	١٣٦,٥٨٠	٩٧,٨٧٢	٦٨,٩٩٥	٦٠,٨٨٦
العجز الكلى	١١٧,٧٨٩	١٣٤,٢٨٠	١٣٤,٤٦٠	٩٨,٠٣٨	٧١,٨٢٦	٦١,١٢٢
٢- قطاع الموازنة العامة^٣ (معدل نمو سنوى)						
إجمالي الإيرادات	٢٢,٩	١٨,٣	-١,١	-٥,١	٢٧,٦	٢٢,٩
الإيرادات الضريبية	١٠,٠	١٥,٩	١٢,٧	٤,٥	١٩,٠	٢٠,٠
الإيرادات غير الضريبية	٦٣,٥	٢٣,٥	-٢٥,٠	-١٨,٢	٤١,٧	٢٧,٨
إجمالي المصروفات (ومنها):	٢٠,٩	١٥,٧	٩,٨	٤,١	٢٤,٥	٢٧,١
الاجور وتعويضات العاملين	٢٦,٤	٢٠,٦	١٢,٨	١٢,١	٢١,٢	٢٠,٥
الفوائد المدفوعة	٣٣,١	٢٢,٧	١٧,٦	٣٧,٠	٤,٥	٥,٩
٣- قطاع الحكومة العامة (مليون جنيه)^٦						
إجمالي الإيرادات	--	--	٣٠٢,٠١٠	٣٠٣,٣٧٤	٢٨٨,٥٤٤	٢٤٨,٨٣٤
إجمالي المصروفات	--	--	٤٤٠,٤١١	٣٩٦,٦٩٣	٣٥٦,٩٤٢	٣٠٥,٧٩٤
العجز الكلى	--	--	١٣٤,١٣٨	٩٨,٧٩٦	٧٢,٣٧٨	٦٧,٥٦٣
٤ - نسبة إلى الناتج المحلى الإجمالى^٧						
قطاع الموازنة العامة^٣						
إجمالي الإيرادات	١٤,٣	٢٢,٣	١٩,٣	٢٢,٢	٢٧,١	٢٤,٧
الإيرادات الضريبية	٩,٧	١٤,٨	١٤,٠	١٤,١	١٥,٧	١٥,٣
الإيرادات غير الضريبية	٤,٦	٧,٥	٥,٣	٨,١	١١,٤	٩,٤
إجمالي المصروفات (ومنها):	٢١,٨	٣١,٢	٢٩,٣	٣٠,٣	٣٣,٧	٣١,٥
الاجور وتعويضات العاملين	٥,٨	٧,٥	٧,٠	٧,١	٧,٣	٧,٠
الفوائد المدفوعة	٥,٧	٦,٨	٦,٢	٦,٠	٥,١	٥,٦
العجز الأولى ^٤	١,٨	١,٨	٣,٦	٢,١	١,٨	١,٢
العجز النقدي ^٥	٧,٥	٩,٠	١٠,٠	٨,١	٦,٦	٦,٨
العجز الكلى	٧,٥	٨,٦	٩,٨	٨,١	٦,٩	٦,٨
الحكومة العامة^٦						
العجز الأولى ^٤	--	--	٤,٢	٣,٠	٢,٧	٣,٠
العجز الكلى	--	--	٩,٨	٨,٢	٦,٩	٧,٥

المصدر: وزارة المالية
بيان غير متاح.

١/ تعكس بيانات الموازنة بعد التصديق عليها من قبل المجلس الأعلى للقوات المسلحة.

٢/ تم إعادة تويب عمليات الموازنة العامة لتتفق مع معايير صندوق النقد الدولي والمعروفة بـ GFS ٢٠٠١ (على أساس نقدي).

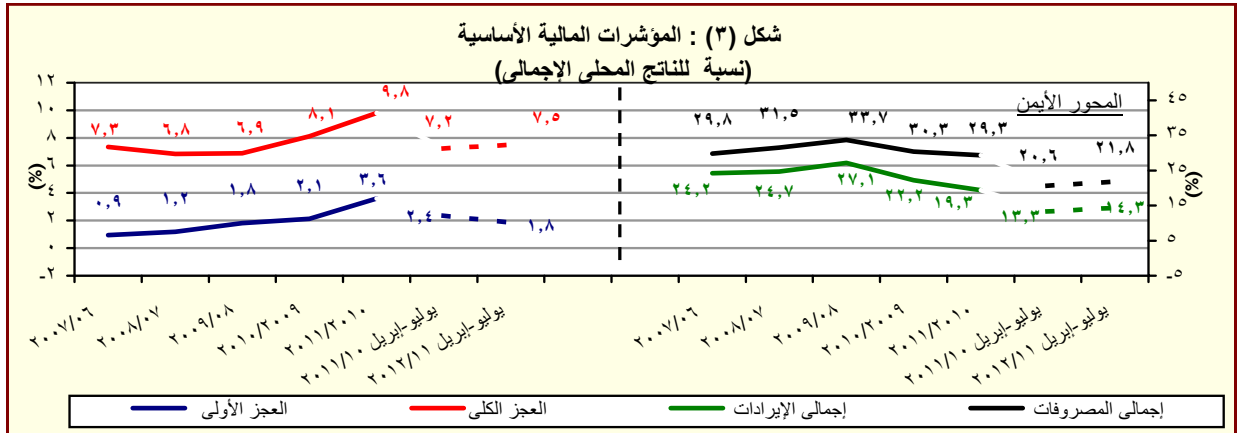
٣/ يشمل قطاع موازنة الجهاز الإدارى و المحليات، والهيئات الخدمية العامة.

٤/ العجز الكلى مخصوماً منه الفوائد المدفوعة.

٥/ العجز الكلى بدون صافي حيازة الأصول المالية.

٦/ يشمل المعاملات المالية لكل من أجهزة الموازنة العامة، وبنك الإستثمار القومى، وصناديق التأمين والمعاشات، ومع مراعاة إستبعاد كافة المعاملات البنينة للجهات الثلاث لمنع إزدواجية الحساب.

٧/ قامت وزارة التنمية الإقتصادية بتقدير قيمة الناتج المحلى الإجمالى لعام ٢٠١٢/٢٠١١ بنحو ١٥٧٠ مليار جنيه، مقارنةً بنتائج محلى إجمالى معدل قدره ١٣٧١,٨ مليار جنيه لعام ٢٠١١/٢٠١٠.



المصدر: وزارة المالية