

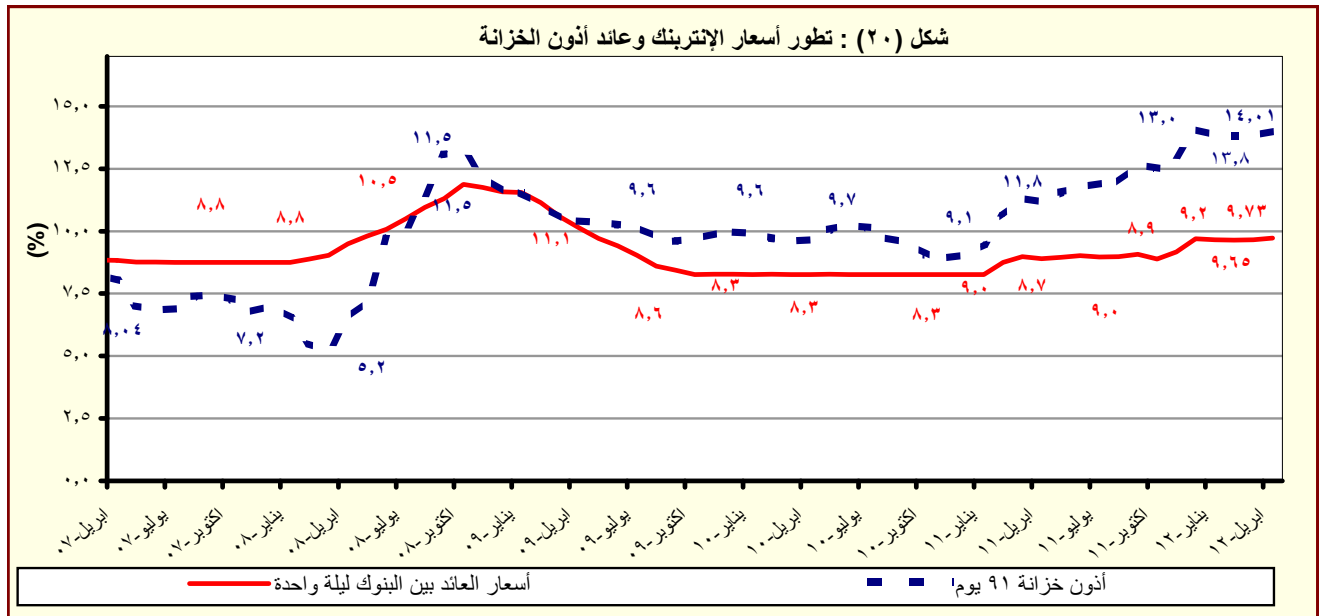
جدول (٣٠) : متوسط أسعار عائد المعاملات بين البنوك (الإنترنت) ^١

متوسط سنوي	ليلة واحدة	أسبوع	شهر	أكثر من شهر
٢٠٠٣	٨,٤	٩,٤	٩,٧	٩,٩
٢٠٠٤	٨,٢	٩,٨	١٠,٧	١٠,٣
٢٠٠٥	٩,٥	١٠,١	١٠,٤	١٠,٧
٢٠٠٦	٨,٦	٨,٨	٨,٨	٨,٨
٢٠٠٧	٨,٨	٨,٩	٩,٠	٩,١
٢٠٠٨	١٠,٣	١٠,٣	١٠,٢	١٠,٣
٢٠٠٩	٩,٥	٩,٥	٩,١	٩,٦
٢٠١٠	٨,٣	٨,٣	٨,٣	٨,٤
متوسط شهري				
ابريل-١١	٨,٩٠	٩,٠٤	--	٩,٦٠
مايو-١١	٨,٩٥	٩,١٠	٩,٥٠	٩,٥٠
يونيو-١١	٩,٠٢	٩,١٢	٩,٥٥	٩,٥٠
يوليو-١١	٨,٩٧	٩,١٣	٩,٥٦	٩,٥٩
اغسطس-١١	٨,٩٨	٩,١٦	٩,٤٨	٩,٣٠
سبتمبر-١١	٩,٠٧	٩,٢٥	٩,٤٠	٩,٥٥
اكتوبر-١١	٨,٨٩	٩,٢٠	--	٩,٣٠
نوفمبر-١١	٩,١٧	٩,٢٧	٩,١٠	٩,٣١
ديسمبر-١١	٩,٧٠	٩,٨٣	١٠,٠٥	١١,٣٠
يناير-١٢	٩,٦٦	٩,٨١	٩,٩٤	٩,٩٠
فبراير-١٢	٩,٦٤	٩,٧٧	١٠,٣٧	--
مارس-١٢	٩,٦٥	٩,٨٠	١٠,٤٨	٩,٩١
ابريل-١٢	٩,٧٣	٩,٨١	٩,٩٤	١١,٢٥

المصدر : البنك المركزي المصري.

-- بيان غير متاح

١/ تم استخدام بيانات متوسط أسعار العائد بين البنوك (الإنترنت) بدلاً من متوسط تكلفة الاقتراض بين البنوك (كايور) بدءاً من مارس ٢٠٠٣. وتعد أسعار العائد بين البنوك مقياساً أفضل لتطورات السوق لتغطيتها الأوسع لمعاملات البنوك التجارية، والمتخصصة، وبنوك الإستثمار.



المصدر : البنك المركزي المصري.