

جدول (٣٨): ميزان المدفوعات - ميزان المعاملات الجارية
بيان سنوي

(مليون دولار)							
يوليو - ديسمبر	يوليو - ديسمبر	* ٢٠١١/٢٠١٠	* ٢٠١٠/٢٠٠٩	٢٠٠٩/٢٠٠٨	٢٠٠٨/٢٠٠٧	٢٠٠٧/٢٠٠٦	
# ٢٠١٢/٢٠١١	# ٢٠١١/٢٠١٠						
١٥,٥٩٨-	١٤,٤٨٣-	٢٣,٧٨٤-	٢٥,١٢٠-	٢٥,١٧٣-	٢٣,٤١٥-	١٦,٢٩١-	الميزان التجاري ^١
١٣,٥٨٩	١٢,٦٦٨	٢٦,٩٩٣	٢٣,٨٧٣	٢٥,١٦٩	٢٩,٣٥٦	٢٢,٠١٨	الصادرات
٦,٧٣٩	٥,٤٣٠	١٢,١٣٦	١٠,٢٥٩	١١,٠٠٥	١٤,٤٧٣	١٠,١٠٨	بترولى
٦,٨٥٠	٧,٢٣٨	١٤,٨٥٧	١٣,٦١٥	١٤,١٦٤	١٤,٨٨٣	١١,٩١٠	غير بترولى
٢٩,١٨٧-	٢٧,١٥٠-	٥٠,٧٧٧-	٤٨,٩٩٣-	٥٠,٣٤٢-	٥٢,٧٧١-	٣٨,٣٠٨-	الواردات
٥,٣٨٥-	٤,٠٩٤-	٥,٩٤٣-	٥,١٦١-	٧,٠٣٢-	٩,٥٦١-	٤,١٢٨-	بترولى
٢٣,٨٠٢-	٢٣,٠٥٦-	٤٤,٨٣٤-	٤٣,٨٣٢-	٤٣,٣١٠-	٤٣,٢١٠-	٣٤,١٨٠-	غير بترولى
٣,١٢٢	٥,٥٨٤	٧,٨٧٨	١٠,٣٣٩	١٢,٥٠٢	١٤,٩٦٦	١١,٤٩٨	الخدمات (صافى)
١٠,٦٣٢	١٣,٠٤٨	٢١,٨٧٣	٢٣,٥٦٣	٢٣,٨٠١	٢٧,٢١١	٢٠,٤٥٦	المتحصلات
٤,٣٠٠	٤,١٧٠	٨,٠٦٩	٧,٢١٧	٧,٤٨١	٧,٥٦٠	٦,٣٧١	النقل
٢,٦٨٣	٢,٥٠٨	٥,٠٥٣	٤,٥١٧	٤,٧٢١	٥,١٥٥	٤,١٧٠	ومنه: قناة السويس
٥,٠٦١	٦,٩٤٣	١٠,٥٨٩	١١,٥٩١	١٠,٤٨٨	١٠,٨٢٧	٨,١٨٣	السياحة والسفر
١١٠	٢١١	٤١٩	٨٢٩	١,٩٣٧	٣,٢٨٩	٣,٠٤٥	دخل الاستثمار
٦١	٦٩	١١٨	٢١٨	٢٥٣	١٨٨	٢٥٤	خدمات حكومية
١,١٠٠	١,٦٥٥	٢,٦٧٩	٣,٧٠٨	٣,٦٤٣	٥,٣٤٧	٢,٦٠٣	متحصلات أخرى
٧,٥١٠	٧,٤٦٤	١٣,٩٩٥	١٣,٢٢٤	١١,٢٩٩	١٢,٢٤٥	٨,٩٥٧	المدفوعات
٥٩٨	٨٣٩	١,٣٨٥	١,٢٣٠	١,٤٩٢	١,٦٢٠	١,٢٧٣	النقل
١,٣١٨	١,٢٢٨	٢,١١٣	٢,٣٢٨	٢,٧٣٩	٢,٨٩٥	١,٩١٨	السياحة والسفر
٣,٢٠٥	٣,٠٣٨	٦,٤٦٧	٥,١٩٤	١,٧٨٣	١,٩٣٠	١,٨٦٨	مدفوعات عن الاستثمار
٢٦٩	٢٨٠	٥٥٢	٥٥٤	٦٢١	٦٧٥	٦٠٨	ومنه: فوائد مدفوعة
٦٣١	٧٩٦	١,١٠٦	١,٥٣٥	١,١٨٢	١,٣١٤	١,١٩٦	المدفوعات الحكومية
١,٧٥٨	١,٥٦٢	٢,٩٢٤	٢,٩٣٩	٤,١٠٢	٤,٤٨٦	٢,٧٠٣	مدفوعات أخرى
١٢,٤٧٦-	٨,٨٩٩-	١٥,٩٠٦-	١٤,٧٨١-	١٢,٦٧١-	٨,٤٤٩-	٤,٧٩٢-	السلع والخدمات (صافى)
٨,٤٢٢	٦,٣٣٨	١٣,١٣٧	١٠,٤٦٣	٨,٢٤٧	٩,٣٣٨	٧,٠٦١	التحويلات (صافى)
٥٢٣	١٦٧	٧٥٣	٩٥٤	٦١٤	٩٦١	٨٠٠	التحويلات الرسمية (صافى)
٧,٨٩٩	٦,١٧٠	١٢,٣٨٤	٩,٥٠٩	٧,٦٣٢	٨,٣٧٧	٦,٢٦١	التحويلات الخاصة (صافى)
٤,٠٥٤-	٢,٥٦١-	٢,٧٦٩-	٤,٣١٨-	٤,٤٢٤-	٨٨٨	٢,٢٦٩	الميزان الجارى

المصدر: البنك المركزى المصرى.

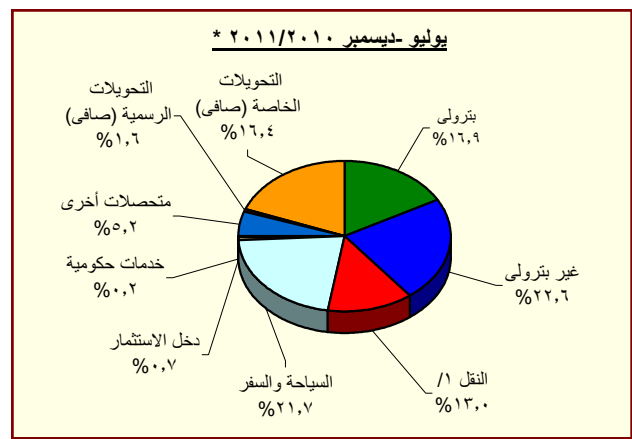
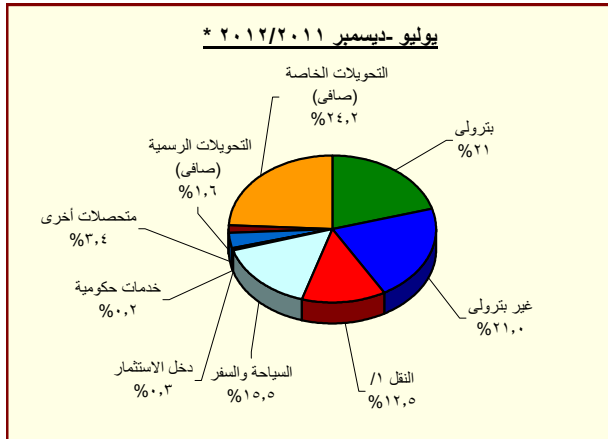
* مبدئى.

أرقام معدلة من قبل البنك المركزى

١/ يتضمن صادرات و واردات المناطق الحرة.

ملحوظة: بيانات التجارة فى هذا الجدول تم تجميعها من مصادر الجهاز المصرفى طبقاً للتدفقات النقدية. وقد تختلف هذه البيانات عن البيانات المجمعدة لدى الجهاز المركزى للتعبئة العامة والإحصاء والمبنية على أساس التدفقات السلعية وفقاً لسجلات مصلحة الجمارك.

شكل (٢٣): توزيع متحصلات ميزان المعاملات الجارية



المصدر: البنك المركزى المصرى.

* مبدئى.

١/ يتضمن متحصلات قناة السويس.

جدول (٣٩): ميزان المدفوعات (تابع) - ميزان المعاملات الرأسمالية
بيان سنوى

(مليون دولار)

يوليو- ديسمبر *٢٠١٢/٢٠١١	يوليو- ديسمبر # ٢٠١١/٢٠١٠	٢٠١١/٢٠١٠ *	٢٠١٠/٢٠٠٩ *	٢٠٠٩/٢٠٠٨	٢٠٠٨/٢٠٠٧	٢٠٠٧/٢٠٠٦
٢,٤١٢-	٢,٨١٧	٤,٨٢٤-	٨,٣٢٥	٢,٢٨٥	٧,٥٥٨	٨٥٣
٣٢-	١٩-	٣٢-	٣٦-	٣-	٢	٣٩-
٢,٣٧٩-	٢,٨٣٧	٤,٧٩١-	٨,٣٦٢	٢,٢٨٧	٧,٥٥٥	٨٩٢
١٠٢-	٤٣٤-	٩٥٨-	٩٧٧-	١,٣٤١-	١,١١٣-	٥٣٦-
٤١٨-	٢,٢٥٣	٢,١٨٩	٦,٧٥٨	٨,١١٣	١٣,٢٣٧	١١,٠٥٣
١٥٦-	٥٣-	١١٨-	٥٢٢-	٤١١-	٩٦٠-	٥٥٨-
٣,٣٠٩-	٤,٥٧١	٢,٥٥١-	٧,٨٧٩	٩,٢١١-	١,٣٧٤-	٩٣٧-
٣٧٦-	٦٢٣	٢١١	١,٣٥٧	١,٠١٣-	٧٧٥	٥٥١-
١,٦٠٦	٣,٥٠٠-	٣,٣٥٣-	٤,٧٧٧-	٥,١٣٦	٢,٢٣٦-	٨,١٣١-
٥٧٠	٤٧٧	٨٧٦	٢,٣٥٠	١,٢٥٢	١,١٧٨	٢,٠٣٩
١٤٦-	٧٦١-	١,٤٦٨-	٥٢٣-	١٢٢	٦٥٨-	٢٣٤-
٨٣١	٢٤٦	٤٨٥	١,٢٢٩	٢,٠١٠	١,٠٠٩	١,٧٨٠
٩٧٧-	١,٠٠٧-	١,٩٥٣-	١,٧٥٢-	١,٨٨٩-	١,٦٦٦-	٢,٠١٥-
٤	١٠-	٤٩-	٤٠-	٤٢٩-	١٤٤-	١٩٢-
٤٩	٤٤	٨٩	٥٢	٦٠	٢٠	٨٩
٤٥-	٥٤-	١٣٨-	٩٢-	٤٨٩-	١٦٤-	٢٨١-
٧١٢	١,٢٤٨	٢,٣٩٣	٢,٩١٣	١,٥٥٩	١,٩٧٩	٢,٤٦٥
١,٥٠٧	٤,٧٩٦-	٣,٤٢٧-	٩,٦٦٩-	٣,٧٤٤	٤,٤٠٣-	١٠,٩٤٢-
٢٣	٢٢-	٦٤-	٤١-	٤٩	٤٨-	٢١٥-
٢,٧٩٨	٣,٨١٠-	١,٦٠٩-	٢,٠٧٣-	٨,٣١٤	٢,٤٨٦-	٩,٩٠١-
١,٣١٤-	٩٦٤-	١,٧٥٤-	٧,٥٥٥-	٤,٦١٩-	١,٨٦٨-	٨٢٦-
٤٧١-	٨١٩	٨٠٢-	٢,٥٤٢	١٤٠	٩٨٩	٧٧١
٦-	٦	٤٤-	١,١٨٧	٦	٠	١٦
٤٦٥-	٨١٢	٧٥٨-	١,٣٥٥	١٣٤	٩٨٩	٧٥٥
١,٥٤٠-	٣١٥	٢,١٦٢-	٦٥٢-	١,٢٣٨-	٣,٠٢٥-	٢,١٦٠
٨,٠٠٥-	٥٧٢	٩,٧٥٤-	٣,٣٥٦	٣,٣٧٨-	٥,٤٢٠	٥,٢٨٢

المصدر: البنك المركزى المصرى.

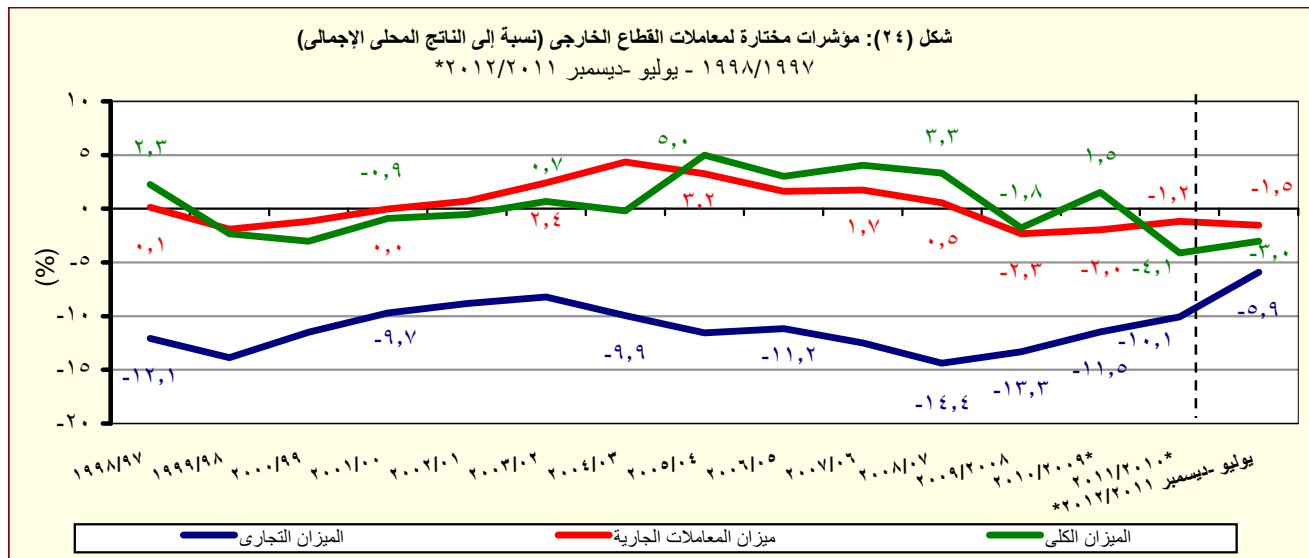
* مبدئى.

أرقام معدلة من البنك المركزى.

١/ تتضمن استثمارات اجنبية مباشرة فى قطاع البترول منذ الربع الأول من العام المالى ٢٠٠٥/٠٤.

٢/ تتضمن ٢٠٠٨/٠٧ سندات بالجنيه المصرى (تدفقات للداخل)، و صافى تعاملات الأجنبى فى أئون الخزائنة المصرية (تدفقات للداخل)، بالإضافة إلى صافى تعاملات الأجنبى فى شهادات الإيداع المصرية (تدفقات للخارج).

٣/ بدءاً من نوفمبر ٢٠٠٣، قام البنك المركزى المصرى بتغيير التويب الخاص بالسندات الدولارية السيادية (أصدرت فى يوليو ٢٠٠١ بقيمة ١,٥ مليار دولار) لتوضع تحت بند صافى إستثمارات المحافظ فى مصر بدلاً من صافى الاقتراض كما كان متبع فى السابق. قيم السندات عالية غير متضمنة تلك المملوكة من قبل المؤسسات المقيمة داخل مصر.



المصدر: البنك المركزى المصرى.

* مبدئى.

جدول (٤٠): ميزان المدفوعات - ميزان المعاملات الجارية

بيان ربع سنوى

(مليون دولار)

* ٢٠١٢/٢٠١١		* ٢٠١١/٢٠١٠		* ٢٠١٠/٢٠٠٩					
الربع الثانى ^{١/}	الربع الاول	الربع الرابع	الربع الثانى #	الربع الاول #	الربع الرابع	الربع الثالث	الربع الثانى	الربع الاول	
٧,٧٧٥-	٧,٨٢٣-	٥,٣٦٩-	٧,٣٤٩-	٧,١٣٤-	٦,٥٨٣-	٦,٦٠٨-	٥,٦٧٥-	٦,٢٥٤-	الميزان التجارى ^٢
٦,٨٢٤	٦,٧٦٥	٨,٠٨١	٦,٥٦٦	٦,١٠٢	٦,٩٠٦	٥,٤٥٠	٦,١٢٦	٥,٣٩٠	الصادرات
٣,٥٠٦	٣,٢٣٤	٣,٨٧٤	٢,٦٣٦	٢,٧٩٤	٣,٢٠٩	٢,٠٦٣	٢,٥٥٩	٢,٤٢٧	بترولى
٣,٣١٨	٣,٥٣١	٤,٢٠٧	٣,٩٣٠	٣,٣٠٨	٣,٦٩٧	٣,٣٨٧	٣,٥٦٧	٢,٩٦٣	غير بترولى
١٤,٥٩٩-	١٤,٥٨٨-	١٣,٤٥١-	١٣,٩١٥-	١٣,٢٣٦-	١٣,٤٨٩-	١٢,٠٥٨-	١١,٨٠٢-	١١,٦٤٤-	الواردات
٢,٥١٢-	٢,٨٧٣-	١,٨٠٧-	١,٩٩٨-	٢,٠٩٦-	١,٨٩٨-	١,٠٦٧-	٨٠٣-	١,٣٩٣-	بترولى
١٢,٠٨٦-	١١,٧١٥-	١١,٦٤٤-	١١,٩١٧-	١١,١٤٠-	١١,٥٩١-	١٠,٩٩١-	١٠,٩٩٩-	١٠,٢٥١-	غير بترولى
١,٥٠١	١,٦٢٢	١,٠٣٠	٢,٩٦١	٢,٦٢٣	١,٥٧٧	٢,٤٧٨	٢,٩٨٣	٣,٣٠٢	الخدمات (صافى)
٥,٢٢١	٥,٤١١	٤,٦١٣	٦,٣٥٢	٦,٦٩٥	٥,٨٢١	٥,٤٧٢	٥,٩٩٨	٦,٢٧٢	المتحصلات
٢,٢٢٤	٢,٠٧٦	٢,٠٥١	٢,١٥٥	٢,٠١٥	١,٩٨٧	١,٧٦٠	١,٧٦٢	١,٧٠٨	النقل
١,٣٢٣	١,٣٦٠	١,٣١٦	١,٢٥٤	١,٢٥٤	١,١٥١	١,١٠٤	١,١٥٥	١,١٠٧	ومنه : قناة السويس
٢,٣٦٠	٢,٧٠٢	١,٨٥٤	٣,٢٩٠	٣,٦٥٣	٢,٨٦٨	٢,٧١٦	٢,٧٧٧	٣,٢٣٠	السياحة والسفر
٥٤	٥٦	١٢٢	١٢٩	٨٢	١٦٨	١٥٥	٢٤٨	٢٥٨	دخل الاستثمار
٤٢	١٩	٢٨	٥٤	١٥	٨١	٣٩	٦٤	٣٥	خدمات حكومية
٥٤١	٥٥٨	٥٥٨	٧٢٤	٩٣١	٧١٧	٨٠٢	١,١٤٨	١,٠٤١	متحصلات أخرى
٣,٧٢٠	٣,٧٩٠	٣,٥٨٣	٣,٣٩١	٤,٠٧٣	٤,٢٤٤	٢,٩٩٤	٣,٠١٦	٢,٩٧٠	المدفوعات
٢٨٦	٣١٢	٣٢٣	٤٥٩	٣٨٠	٣١٠	٣١٣	٣١٧	٢٩٠	النقل
٦٩١	٦٢٧	٤٩٣	٥٩٦	٦٣٢	٥٤٩	٤٦٢	٦٠٢	٧١٤	السياحة والسفر
١,٤١٩	١,٧٨٥	١,٨٥٤	١,١٣٤	١,٩٠٤	٢,٢٤٥	١,٠٩٤	٨٨٣	٩٧٢	مدفوعات عن الاستثمار
٨٢	١٨٧	٨٩	٩٥	١٨٤	٨٠	١٨٩	٨٨	١٩٧	ومنه : فوائد مدفوعة
٣١٠	٣٢١	١٤٥	٢٩٢	٥٠٤	٤٠٨	٥٢٢	٣١٢	٢٩٣	المدفوعات الحكومية
١,٠١٤	٧٤٤	٧٦٩	٩١٠	٦٥٢	٧٣٢	٦٠٣	٩٠٢	٧٠١	مدفوعات أخرى
٦,٢٧٤-	٦,٢٠٢-	٤,٣٤٠-	٤,٣٨٨-	٤,٥١١-	٥,٠٠٦-	٤,١٣٠-	٢,٦٩٢-	٢,٩٥٣-	السلع والخدمات (صافى)
٤,٣٩٥	٤,٠٢٦	٣,٩٧١	٣,١٣٢	٣,٢٠٥	٣,٢٩٥	٢,٨٠٧	١,٩٠٣	٢,٤٥٩	التحويلات (صافى)
٥٠٧	١٦	٥٣٢	١٩	١٤٨	٦١	٩-	٢٤٧	٦٥٥	التحويلات الرسمية (صافى)
٣,٨٨٩	٤,٠١١	٣,٤٣٩	٣,١١٣	٣,٠٥٧	٣,٢٣٤	٢,٨١٦	١,٦٥٦	١,٨٠٤	التحويلات الخاصة (صافى)
١,٨٧٩-	٢,١٧٥-	٣٦٩-	١,٢٥٥-	١,٣٠٦-	١,٧١١-	١,٣٢٣-	٧٩٠-	٤٩٣-	الميزان الجارى

المصدر: البنك المركزى المصرى.

* مبدئى.

أرقام معدلة. جدير بالذكر أن البيانات الخاصة بالربع الثالث من عام ٢٠١١/٢٠١٠ تحت المراجعة.

١/ تم تقدير البيانات الخاصة بالفترة أكتوبر- ديسمبر ٢٠١٢/٢٠١١ كمحصلة الفارق بين بيانات الفترة يوليو - ديسمبر ٢٠١٢/٢٠١١ والفترة يوليو - سبتمبر ٢٠١٢/٢٠١١.

٢ / يتضمن صادرات و واردات المناطق الحرة.

ملحوظة: بيانات التجارة فى هذا الجدول تم تجميعها من مصادر الجهاز المصرفى طبقاً للتدفقات النقدية. وقد تختلف هذه البيانات عن البيانات المجمعة لدى الجهاز المركزى للتعبئة العامة والإحصاء والمبنية على أساس التدفقات السلعية وفقاً لسجلات مصلحة الجمارك.

جدول (٤١): ميزان المدفوعات (تابع) - ميزان المعاملات الرأسمالية
بيان ربع سنوى

(مليون دولار)

* ٢٠١٢/٢٠١١		* ٢٠١١/٢٠١٠			* ٢٠١٠/٢٠٠٩				
الربع الثانى ^{١/}	الربع الاول	الربع الرابع	الربع الثانى #	الربع الاول #	الربع الرابع	الربع الثالث	الربع الثانى	الربع الاول	
-٢,٩١٤	٥٠٢	-٣,٠٤٧	١,٧٨٥	١,٠٣٢	٣,١٦٢	١,٨٧٧	٤٤٩	٢,٨٣٧	ميزان المعاملات الرأسمالية
-١١,٨	-٢٠,٥	-٨,١	-١١,٥	-٧,٩	-١٩,٤	-٠,٤	-٢,٤	-١٤,٠	الحساب الرأسمالى
-٢,٩٠٢	٥٢٣	-٣,٠٣٩	١,٧٩٧	١,٠٤٠	٣,١٨٢	١,٨٧٧	٤٥٢	٢,٨٥١	الحساب المالى
-٢٣	-٧٩	-٢٢٩	-١٥٠	-٢٨٤	-٣٢٨	-٤١٣	-١٤١	-٩٤	تدفقات الاستثمار فى الخارج
-٨٥٨	٤٤٠	٩٩	٦٥٦	١,٥٩٧	٢,٤٢٦	١,٧٠٦	٨٩٥	١,٧٣١	تدفقات الاستثمارات المباشرة فى مصر (صافى) ^{٢/}
-٩٣	-٦٣	-٥	٥	-٥٨	١٧٠	-٥٦٢	-٨٩	-٤١	استثمارات محفظة الأوراق المالية للخارج
-١,٥٧٩	-١,٧٣٠	-١,٥٨٢	-١,٣٢٩	٥,٩٠٠	٧٦٨	٥,٥٤٨	٣٧٨	١,١٨٦	صافى تدفقات محفظة الأوراق المالية فى مصر
-٥١	-٣٢٥	-١٣٣	-١٠٠	٧٢٣	١,٦١٣	-٦٣	-١١٢	-٨١	و منها السندات ^{٣/}
-٣٤٩	١,٩٥٥	-١,٣٢٢	٢,٦١٥	-٦,١١٥	١٤٥	-٤,٤٠١	-٥٩٠	٦٩	صافى الاستثمارات الأخرى
٢٨٣	٢٨٧	٤٥٧	٦٤١	-١٦٤	١١٥	٦٤٨	٩٦٨	٦٢٠	صافى الاقتراض
٣١٣	-٤٥٩	-٧٨	-١٣١	-٦٣٠	٥٣٦	-٥٠١	-١١٠	-٤٤٩	القروض المتوسطة وطويلة الأجل
٥١٨	٣١٣	١٤٨	١٣٢	١١٥	٧٣٤	١٧٢	١٠١	٢٢٢	المستخدم
-٢٠٥	-٧٧٢	-٢٢٦	-٢٦٢	-٧٤٥	-١٩٨	-٦٧٢	-٢١١	-٦٧١	السداد
٠	٤	-٤	١	-١١	-٢٩	-٧	-٢٥	٢١	تسهيلات موردين ومشتريين متوسطة الأجل
٢٤,٦	٢٤,٣	٢٤,٩	٣٠,٢	١٣,٦	٧,٢	٢,٦	٩,٩	٣٢,١	المستخدم
-٢٥	-٢١	-٢٩	-٢٩	-٢٥	-٣٦	-١٠	-٣٤	-١١	السداد
-٣٠	٧٤٢	٥٣٩	٧٧٠	٤٧٨	-٣٩٢	١,١٥٥	١,١٠٢	١,٠٤٧	صافى تسهيلات موردين ومشتريين قصيرة الأجل
-٤٠٥	١,٩١٢	-٩١٢	١,٧٦٢	-٦,٥٥٨	-١,٢٥٠	-٥,١٣٩	-١,٥٣٦	-١,٧٤٤	أصول أخرى
٨	١٦	-٣٧,٢	٠	-٢٢	-٧	٥٣	-٨١	-٥	البنك المركزى المصرى
٣٧٦	٢,٤٢١	-٤٥٦	٢,٥١٣	-٦,٣٢٤	٨٢٦	-٣,٣٠٦	١,٦٦٩	-١,٢٦٢	البنوك الأخرى
-٧٨٩	-٥٢٥	-٤١٩	-٧٥٢	-٢١٢	-٢,٠٦٩	-١,٨٨٦	-٣,١٢٣	-٤٧٧	أخرى
-٢٢٧	-٢٤٤	-٨٦٧	٢١٣	٦٠٦	١,٢٨٠	٩١	-٢٢	١,١٩٤	خصوم أخرى
-٢	-٤	-٣٤	٦	٠	٧	-٢٧	٤	١,٢٠٤	البنك المركزى المصرى
-٢٢٥	-٢٤٠	-٨٣٣	٢٠٦	٦٠٦	١,٢٧٣	١١٨	-٢٦	-١٠	البنوك الأخرى
-٨٥٧	-٦٨٣	-٨٣٩	٢٧	٢٨٨	-١,٢٠١	-٩٩	٩٤٠	-٢٩٢	السهو والخطأ (صافى)
-٥,٦٤٩	-٢,٣٥٦	-٤,٢٥٥	٥٥٧	١٥	٢٥٠	٤٥٥	٦٠٠	٢,٠٥٢	الميزان الكلى

المصدر: البنك المركزى المصرى.

* مبدئى.

أرقام معدلة. جدير بالذكر أن البيانات الخاصة بالربع الثالث من عام ٢٠١١/٢٠١٠ تحت المراجعة.

١/ تم تقدير البيانات الخاصة بالفترة أكتوبر- ديسمبر ٢٠١٢/٢٠١١ كمحصلة الفارق بين بيانات الفترة يوليو - ديسمبر ٢٠١٢/٢٠١١ والفترة يوليو - سبتمبر ٢٠١٢/٢٠١١.

٢/ تتضمن الاستثمارات الأجنبية المباشرة فى قطاع البترول منذ الربع الأول من ٢٠٠٥/٠٤.

٣/ بدءاً من نوفمبر ٢٠٠٣، قام البنك المركزى المصرى بتغيير التويب الخاص بالسندات الدولارية السيادية (أصدرت فى يوليو ٢٠٠١ بقيمة ١,٥ مليار دولار) لتوضع تحت بند إستثمارات المحافظ فى مصر بدلاً من صافى الاقتراض كما كان متبع فى السابق. قيم السندات عالية غير متضمنة تلك المملوكة من قبل المؤسسات المقيمة داخل مصر.

جدول (٤٢): مؤشرات قياس أداء معاملات القطاع الخارجى

يوليو - ديسمبر *٢٠١٢/٢٠١١	يوليو - ديسمبر # ٢٠١١/٢٠١٠	*٢٠١١/٢٠١٠	*٢٠١٠/٢٠٠٩	٢٠٠٩/٢٠٠٨	٢٠٠٨/٢٠٠٧	٢٠٠٧/٢٠٠٦	(مليون دولار)
٣٢٤,٦٤٣	٣٢٤,٠٥٣	٦٢,٠٠٢	٥٧,٨٩٩	٥٧,٢١٧	٦٥,٩٠٤	٤٩,٥٣٤	المتحصلات الجارية (متضمنة التحويلات الرسمية)
(١,٨)	(١٣,٩)	(٧,١)	(١,٢)	(١٣,٢)-	(٣٣,٠)	(١٩,٥)	
٣٢٤,١٢٠	٣١٤,٨٨٦	٦١,٢٥٠	٥٦,٩٤٥	٥٦,٦٠٣	٦٤,٩٤٤	٤٨,٧٣٤	المتحصلات الجارية (بدون التحويلات الرسمية)
(٠,٧)	(١٧,٠)	(٧,٦)	(٠,٦)	(١٢,٨)-	(٣٣,٣)	(١٩,٢)	
٣٦٤,٦٩٧	٣٤٤,٦١٤	٦٤,٧٧١	٦٢,٢١٧	٦١,٦٤١	٦٥,٠١٦	٤٧,٢٦٥	المدفوعات الجارية
(٦,٠)	(١٧,٦)	(٤,١)	(٠,٩)	(٥,٢)-	(٣٧,٦)	(١٩,١)	
(نسبة مئوية، إلا إذا ذكر خلاف ذلك)							
المتحصلات الجارية / المدفوعات الجارية							
٨٧,٥	٩٢,١	٩٤,٦	٩١,٥	٩١,٨	٩٩,٩	١٠٣,١	بدون التحويلات الرسمية
٨٩,٠	٩٢,٦	٩٥,٧	٩٣,١	٩٢,٨	١٠١,٤	١٠٤,٨	شاملة التحويلات الرسمية
٤٦,٦	٤٦,٧	٥٣,٢	٤٨,٧	٥٠,٠	٥٥,٦	٥٧,٥	الصادرات السلعية / الواردات السلعية
٤٢,٣	٣٩,٧	٤٤,١	٤١,٩	٤٤,٥	٤٥,٢	٤٥,٢	الصادرات السلعية / المتحصلات الجارية (بدون التحويلات الرسمية)
٢١,٣	٢٢,٧	٢٤,٣	٢٣,٩	٢٥,٠	٢٢,٩	٢٤,٤	الصادرات غير البترولية / المتحصلات الجارية (بدون التحويلات الرسمية)
٧٩,٥	٧٨,٤	٧٨,٤	٧٨,٧	٨١,٧	٨١,٢	٨١,٠	الواردات السلعية / المدفوعات الجارية
٣,٧	٨,٠	٦,٣	٨,٦	٧,٥	٧,٩	٨,٩	نسبة تغطية الإحتياطي الدولى للواردات (عدد الأشهر)
١٤١,٦	١٧٤,٨	١٥٦,٣	١٧٨,٢	٢١٠,٧	٢٢٢,٢	٢٢٨,٤	المتحصلات الخدمية / المدفوعات الخدمية
١٥,٨	٢١,٨	١٧,٣	٢٠,٤	١٨,٥	١٦,٧	١٦,٨	إيرادات السياحة / المتحصلات الجارية (بدون التحويلات الرسمية)
٤٧,٦	٥٣,٢	٤٨,٤	٤٩,٢	٤٤,١	٣٩,٨	٤٠,٠	إيرادات السياحة / المتحصلات الخدمية
٤,٠	٤,٢	٤,٣	٤,١	٥,٢	٣,٨	٥,٩	خدمة الدين / المتحصلات الجارية (متضمنة التحويلات الرسمية) ^{١/}
٢,٦	٣,٠	٦,٣	٦,٢	٧,٥	٩,١	٩,١	الصادرات غير البترولية (نسبة إلى الناتج المحلى الإجمالى) ^{٢/}
٤,٠	٥,٤	٩,٣	١٠,٨	١٢,٦	١٦,٧	١٥,٧	إجمالى المتحصلات الخدمية (نسبة إلى الناتج المحلى الإجمالى) ^{٢/}
١,٩	٢,٩	٤,٥	٥,٣	٥,٥	٦,٧	٦,٣	ومنها : السياحة (نسبة إلى الناتج المحلى الإجمالى) ^{٢/}
١,٥-	١,١-	١,٢-	٢,٠-	٢,٣-	٠,٥	١,٧	ميزان المعاملات الجارية (نسبة إلى الناتج المحلى الإجمالى) ^{٢/}
٣,٠-	٠,٢	٤,١-	١,٥	١,٨-	٣,٣	٤,٠	ميزان المدفوعات (نسبة إلى الناتج المحلى الإجمالى) ^{٢/}
١٠٣,٢	١٠٩,٢	٥٦,٣	٥٨,٢	٥٥,١	٥١,٤	٦٠,٤	إجمالى الدين الخارجى / المتحصلات الجارية (متضمنة التحويلات الرسمية)
١,٠	١,٠	١,٠	١,١	١,٢	١,٢	١,٣	مدفوعات الفوائد على الدين الخارجى / المتحصلات الجارية (متضمنة التحويلات الرسمية)
٥٧٢,١	٧٢٦,٥	٦٠٢,٣	٦٩٤,٩	٦٤٠,٤	٨٤٨,٥	٨٨٠,٠	نسبة السيولة (%) ^{٣/}

المصدر: البنك المركزى المصرى وحسابات وزارة المالية.
* مبدئى.

-- بيان غير متاح.

() معدل النمو عن الفترة المقابلة فى العام السابق.

أرقام معدلة من قبل البنك المركزى المصرى.

١/ تم تقدير قيمة خدمة الدين الخارجى من واقع بيانات ميزان المدفوعات.

٢/ قامت وزارة التنمية الاقتصادية بتقدير قيمة الناتج المحلى الإجمالى لعام ٢٠١٢/٢٠١١ بنحو ١٥٧٠ مليار جنيه ، مقارنة بناتج محلى إجمالى معدل قدره ١٣٧١,٨ مليار جنيه لعام ٢٠١١/٢٠١٠.

٣/ (الإحتياطي الدولى متضمن الذهب و أصول البنوك فى الخارج) / (خدمة الدين + الإلتزامات الخارجية السائلة).

جدول (٤٣): بيانات التجارة الخارجية - الميزان التجارى
طبقاً للتصنيف الإقتصادي للأمم المتحدة (BEC)

(مليون جنيه)

يوليو-مارس *٢٠١٢/١١	يوليو-مارس *٢٠١١/١٠	٢٠١١/٢٠١٠	٢٠١٠/٢٠٠٩	٢٠٠٩/٢٠٠٨	٢٠٠٨/٢٠٠٧	٢٠٠٧/٢٠٠٦	النبت
١٤٥,٣٧٩-	١٥٥,٦٧٠-	١٨٣,٩٣٧-	١٦٩,٢٨٢-	١٨٧,٢٨٦-	١٧٢,٤٧٧-	١٣٤,٦٥١-	الميزان الكلى
(٦,٦)-		(٨,٧)	(٩,٦)-	(٨,٦)	(٢٨,١)	(٣٨,١)	
٢٢,٥٣٥-	١٨,٧٢١-	٢٣,٨٧٨-	١٧,٧٧٧-	١٥,٨٧٩-	١٧,١٨٩-	٧,٨٢٦-	١١١ سلع غذائية أولية (للصناعة)
١,٩٦٧-	٧٣١-	٨٤٣	١,٠٤٠-	٢٢٨	١,٩٤٩	١,١٢٩-	١١٢ سلع غذائية أولية (للإستهلاك)
١٩,٦٨٣-	٧,٨١٦-	١١,٠٤٩-	٧,٠٥٣-	٨,٤١٦-	٧,٩٨٥-	٥,٧٣٣-	١٢١ سلع غذائية مصنعة (للصناعة)
٨,٨٤٠-	٧,٥٤٤-	٨,٨٩١-	٤,٨٥٥-	٣,٩٣١-	٤,٢٣٢-	٤,٥٠٩-	١٢٢ سلع غذائية مصنعة (للإستهلاك)
٢١,٧٩١-	١٤,٨٧١-	٢١,٩٨٠-	١٥,٧٢٧-	١٤,١١٤-	١٥,٥٥١-	٩,٣٨١-	٢١ مستلزمات صناعية أولية
٤٠,٣٨٠-	٤٨,٤٩٦-	٥٣,٩٢١-	٦٥,١٩٣-	٦٢,٤٥٧-	٦٧,٦٠٠-	٤٥,٢٦٢-	٢٢ مستلزمات صناعية مصنعة
١٥,٦١٨	٧,٧٢٥	١٦,٥١١	٣,٧٥٧-	٥,٥٤٨-	١,١٣٣-	٤٧٠-	٣١ وقود وزيت (خام)
١,٤٠٨-	١,٧٠٥	٤,١٧٢	٦,٦٦٥	٢,٠٦٠-	٤,٦١٣-	٢,٢٠٢-	٣٢ وقود مصنع و زيوت اخرى
١٦,٥٦٨-	٢٩,٠٤٥-	٣٧,٥١٥-	١٦,٣٥٢-	٣٢,١٣٥-	٢٢,٨٩٣-	٣٠,٢٣٤-	٤١ سلع رأسمالية عدا معدات النقل
١٠,٧٧٠-	١٢,٧٥٥-	١٦,٢٦٢-	١١,٢٩٢-	١١,٣٩٣-	٩,٠٠٠-	٧,٠٧١-	٤٢ قطع غيار وأجزاء سلع رأسمالية
٥,٠٣٧-	٥,٧٦٤-	٧,٣٢٣-	٧,٤٦٨-	٧,٥٤٣-	٧,٨٧٠-	٦,٣١٥-	٥١ سيارات الركوب
٤,٣٩٣-	٥,٧٣٧-	٧,٥٥٥-	٦,٢٣٥-	٥,٢٢٧-	٦,١٠١-	٤,٩٢٧-	٥٢ سيارات اخرى
٨,٥٠١-	٩,٥٤١-	١٢,٥٢٦-	٧,٢٠٦-	٦,٥٤٦-	٧,٦١٩-	٦,١٧٩-	٥٣ قطع غيار وأجزاء لوسائل النقل
١,٠٥٥	١,٤٢١-	١,٠٨٤-	٤,٧٨١-	٩,٦٦٦-	٥٠-	١,١٥٧-	٦١ سلع إستهلاكية معمرة
١,٩٣٠	٢٨٦	١,٠٣١	٩١٠-	٢,٩٦٩	٣٢٧	٥١٥	٦٢ سلع إستهلاكية نصف معمرة
٢,٠٣٢-	٢,٨٩٥-	٤,٤٣٨-	٦,٢٦٨-	٥,٧٤٨-	٣,٧٤٦-	٢,٧٥٧-	٦٣ سلع إستهلاكية غير معمرة
٧٩-	٤٦,٥٤-	٧٤-	٣٤-	١٨٢	٨٢٨	١٤-	٧ أخرى

المصدر: وزارة المالية - مصلحة الجمارك.
() معدل النمو السنوى.
* بيان مبدئى.

جدول (٤٤): بيانات التجارة الخارجية - الصادرات
طبقاً للتصنيف الإقتصادي للأمم المتحدة (BEC)

(مليون جنيه)

البند	٢٠٠٧/٢٠٠٦	٢٠٠٨/٢٠٠٧	٢٠٠٩/٢٠٠٨	٢٠١٠/٢٠٠٩	٢٠١١/٢٠١٠	يوليو-مارس *٢٠١١/١٠	يوليو-مارس *٢٠١٢/١١
	إجمالي الصادرات	٥٢,٨٤١	٥٦,٦٣٠	٦٠,٤١٨	٦٩,٦٤٨	١٤٣,٠٨٩	٨٧,٨٠٦
	(١٥,٨)	(٧,٢)	(٦,٧)	(١٥,٣)	(١٠,٥,٤)		(٣٨,٤)
١١١ سلع غذائية أولية (للصناعة)	١٧٢	٢٥١	٢١٤	٢٧٥	٧٥٠	٥٧٩	٥١٦
١١٢ سلع غذائية أولية (للإستهلاك)	١,٨٩٣	٥,٣٧٩	٢,٤٠٩	١,٧٣٠	٧,٤٤٤	٤,٠٤١	٤,٨٩٦
١٢١ سلع غذائية مصنعة (للصناعة)	٣٨٤	٢٣٠	٢٣٥	٤٢٢	١,٥٥٠	١,٢٥٥	١,١٦٤
١٢٢ سلع غذائية مصنعة (للإستهلاك)	٣,٦٠١	٢,٩١١	٤,٠٠٠	٢,٩٧٠	٦,٤١٩	٤,٠١٥	٥,٧٥٤
٢١ مستلزمات صناعية أولية	٢,٤٤٥	١,٦٠٢	٣,٤٠٢	١,٧٩٠	٧,٠١٣	٤,٤٦٦	٤,٠٣٢
٢٢ مستلزمات صناعية مصنعة	٢٢,٣٩٩	٢٢,١٦٧	٢٦,٨٤٨	٢٦,٣١٤	٥٣,٥٥٠	٣٢,٠١٤	٤٧,٩٥٢
٣١ وقود وزيوت (خام)	٥,٢٨٩	٦,٥٩٨	٢٧٩	٦,٦٩٩	٢٠,١٨١	١١,٣١٩	٢١,٨٠٤
٣٢ وقود مصنع و زيوت اخرى	٩,٧٢٧	٧,٤٣٩	١٠,٢١١	٩,٥٥٥	٢٠,٤٥٠	١٤,٠٤٨	١٤,٩٧٦
٤١ سلع رأسمالية عدا معدات النقل	٢٦٩	١,٣٨٧	٢,٤٥٨	١٣,٢٧٣	٢,٦٥٠	٩٢٧	١,١٤٦
٤٢ قطع غيار وأجزاء سلع رأسمالية	٤٢٩	٤٥٤	١٩٤	٤٥٣	٨٢٥	٤٣٨	٦٩٠
٥١ سيارات الركوب	٤٢	٢٦	٣٦	١٨٨	٢٥٠	٢١٩	١٣٢
٥٢ سيارات اخرى	٤٩	٢٢٧	١,٣٢٨	١٥٢	١,٥٠٠	٩٢٧	٧٥٠
٥٣ قطع غيار وأجزاء لوسائل النقل	١١٨	١٠٤	١٥٧	٥٣٣	١,١١٩	٧٢١	١,٢٧٨
٦١ سلع إستهلاكية معمرة	١,٠١٧	٢,٣٦٦	٥٢٢	٢٦٩	٣,٥٣٨	١,٧٩٥	٣,٧٦٢
٦٢ سلع إستهلاكية نصف معمرة	٣,٣٥٩	٣,٢٧٢	٥,٩١٢	٢,٥١٧	٨,١٢٥	٥,٥٢١	٦,٢١٠
٦٣ سلع إستهلاكية غير معمرة	١,٦٤٦	١,٣٣١	٢,٠٢٠	٢,٤٩٧	٧,٦١٩	٥,٤٢٥	٦,٤٤٤
٧ أخرى	١,١	٨٨٥,٧	١٩٣,٠	١١,٠	١٠٨,٠	٩٦,٥	٣٦

المصدر: وزارة المالية - مصلحة الجمارك.

() معدل النمو عن الفترة المقابلة في العام السابق.

* بيان مبدئي

جدول (٤٥): بيانات التجارة الخارجية - الواردات
طبقاً للتصنيف الإقتصادي للأمم المتحدة (BEC)

(مليون جنيه)

البيد	٢٠٠٧/٢٠٠٦	٢٠٠٨/٢٠٠٧	٢٠٠٩/٢٠٠٨	٢٠١٠/٢٠٠٩	*٢٠١١/٢٠١٠	يوليو-مارس *٢٠١٢/١١	يوليو-مارس *٢٠١١/١٠
إجمالي الواردات	١٨٧,٤٩٢	٢٢٩,١٠٧	٢٤٧,٧٠٤	٢٣٨,٩٣٠	٣٢٧,٠٢٦	٢٦٦,٩٢١	٢٤٣,٤٧٥
	(٣١,٠٠)	(٢٢,٢)	(٨,١)	(٣,٥)-	(٣٦,٩)	(٩,٦)	
١١١ سلع غذائية أولية (للصناعة)	٧,٩٩٨	١٧,٤٤٠	١٦,٠٩٣	١٨,٠٥٢	٢٤,٦٢٨	٢٣,٠٥١	١٩,٣٠٠
١١٢ سلع غذائية أولية (للإستهلاك)	٣,٠٢٢	٣,٤٣١	٢,١٨١	٢,٧٧٠	٦,٦٠٠	٦,٨٦٣	٤,٧٧٣
١٢١ سلع غذائية مصنعة (للصناعة)	٦,١١٨	٨,٢١٥	٨,٦٥١	٧,٤٧٥	١٢,٥٩٩	٢٠,٨٤٧	٩,٠٧١
١٢٢ سلع غذائية مصنعة (للإستهلاك)	٨,١١١	٧,١٤٣	٧,٩٣١	٧,٨٢٥	١٥,٣١٠	١٤,٥٩٤	١١,٥٦٠
٢١ مستلزمات صناعية أولية	١١,٨٢٦	١٧,١٥٢	١٧,٥١٦	١٧,٥١٧	٢٨,٩٩٢	٢٥,٨٢٣	١٩,٣٣٧
٢٢ مستلزمات صناعية مصنعة	٦٧,٦٦٢	٨٩,٧٦٧	٨٩,٣٠٤	٩١,٥٠٧	١٠٧,٤٧١	٨٨,٣٣٢	٨٠,٥١٠
٣١ وقود وزيوت (خام)	٥,٧٥٨	٧,٧٣١	٥,٨٢٨	١٠,٤٥٦	٣,٦٧٠	٦,١٨٦	٣,٥٩٤
٣٢ وقود مصنع وزيوت اخرى	١١,٩٢٩	١٢,٠٥١	١٢,٢٧١	٢,٨٩٠	١٦,٢٧٨	١٦,٣٨٤	١٢,٣٤٣
٤١ سلع رأسمالية عدا معدات النقل	٣٠,٥٠٢	٢٤,٢٨٠	٣٤,٥٩٤	٢٩,٦٢٥	٤٠,١٦٥	١٧,٧١٤	٢٩,٩٧٢
٤٢ قطع غيار وأجزاء سلع رأسمالية	٧,٥٠٠	٩,٤٥٤	١١,٥٨٨	١١,٧٤٥	١٧,٠٨٧	١١,٤٦٠	١٣,١٩٣
٥١ سيارات الركوب	٦,٣٥٧	٧,٨٩٦	٧,٥٨٠	٧,٦٥٦	٧,٥٧٣	٥,١٦٩	٥,٩٨٣
٥٢ سيارات اخرى	٤,٩٧٦	٦,٣٢٨	٦,٥٥٥	٦,٣٨٧	٩,٠٥٥	٥,١٤٣	٦,٦٦٣
٥٣ قطع غيار وأجزاء لوسائل النقل	٦,٢٩٧	٧,٧٢٣	٦,٧٠٣	٧,٧٣٩	١٣,٦٤٥	٩,٧٧٩	١٠,٢٦٢
٦١ سلع إستهلاكية معمرة	٢,١٧٤	٢,٤١٦	١٠,١٨٨	٥,٠٥٠	٤,٦٢١	٢,٧٠٧	٣,٢١٧
٦٢ سلع إستهلاكية نصف معمرة	٢,٨٤٤	٢,٩٤٥	٢,٩٤٣	٣,٤٢٧	٧,٠٩٤	٤,٢٨٠	٥,٢٣٥
٦٣ سلع إستهلاكية غير معمرة	٤,٤٠٣	٥,٠٧٦	٧,٧٦٨	٨,٧٦٥	١٢,٠٥٧	٨,٤٧٦	٨,٣٢٠
٧ أخرى	١٥	٥٨	١١	٤٥	١٨٢	١١٥	١٤٣

المصدر: وزارة المالية - مصلحة الجمارك.
() معدل النمو عن الفترة المقابلة في العام السابق.
*بيان مبدئي.

جدول (٤٦): حصيلة الصادرات البترولية

(مليون دولار)

يوليو- ديسمبر *٢٠١٢/٢٠١١	*٢٠١١/٢٠١٠	*٢٠١٠/٢٠٠٩	٢٠٠٩/٢٠٠٨	٢٠٠٨/٢٠٠٧	٢٠٠٧/٢٠٠٦	
٦,٧٣٩	١٢,١٣٦	١٠,٢٥٩	١١,٠٠٥	١٤,٤٧٣	١٠,١٠٨	إجمالي الصادرات البترولية
٣,٥٨٧	٥,٦٦٢	٤,٤٧٥	٤,٠٠٤	٤,٩١١	٣,١٢٨	البترول الخام
٣,١٥٢	٦,٤٧٤	٥,٧٨٤	٧,٠٠٠	٩,٥٦٢	٦,٩٨٠	منتجات بترولية

المصدر: البنك المركزي المصري

* بيان مبدئي.

جدول (٤٧): أهم مؤشرات قطاع السياحة

يوليو- فبراير *٢٠١٢/٢٠١١	*٢٠١١/٢٠١٠	٢٠١٠/٢٠٠٩	٢٠٠٩/٢٠٠٨	٢٠٠٨/٢٠٠٧	٢٠٠٧/٢٠٠٦	
٧,٢٨٢	١١,٩٣١	١٣,٧٥٨	١٢,٢٩٣	١٢,٢٩٤	٩,٧٨٨	عدد السياح الوافدين (بالآلاف سائح)
٩٠,٢٠٦	١٢٤,٥٧١	١٣٦,٣٧٠	١٢٣,٣٨٣	١٢٧,٣٧١	٩٦,٢٧٠	عدد الليالي السياحية (بالآلاف ليلة)
١٢,٤	١٠,٤	٩,٩	١٠,٠	١٠,٤	٩,٨	متوسط عدد الليالي السياحية (للسائح)
٥٠,٦١ ^{١/}	١٠,٥٨٩	١١,٥٩١	١٠,٤٨٨	١٠,٨٢٧	٨,١٨٣	الدخل من السياحة (مليون دولار)
--	٨٥	٨٥	٨٥	٨٥	٨٥	الدخل من السياحة موزعاً على عدد الليالي السياحية (دولار لكل ليلة)

المصدر: وزارة السياحة.

* بيان مبدئي.

-- بيان غير متاح.

١/ يعكس الفترة يوليو - ديسمبر ٢٠١٢/٢٠١١.

جدول (٤٨): حركة الملاحة في قناة السويس

يوليو- مارس *٢٠١٢/٢٠١١	*٢٠١١/٢٠١٠	*٢٠١٠/٢٠٠٩	٢٠٠٩/٢٠٠٨	٢٠٠٨/٢٠٠٧	٢٠٠٧/٢٠٠٦	
١٣,٤٣٨	١٨,٠٥٠	١٧,٥٠٤	١٩,٣٥٤	٢١,٠٨٠	١٩,٤١٩	إجمالي عدد السفن ^{١/}
٧٠٧	٨٩٧	٧٨٧	٨١١	٨٩١	٧٩٣	صافي حمولة السفن العابرة (مليون طن)
٢,٦٨٣ ^{٢/}	٥,٠٥٣	٤,٥١٧	٤,٧٢١	٥,١٥٥	٤,١٧٠	إجمالي الحصيلة (مليون دولار)

المصدر: البنك المركزي المصري وهيئة قناة السويس.

* مبدئي.

١/ تشمل حاويات البترول والسفن الأخرى.

٢/ يعكس الفترة يوليو - ديسمبر ٢٠١٢/٢٠١١.

جدول (٤٩): الصادرات حسب التوزيع الجغرافي

(مليون دولار)

يوليو- ديسمبر *٢٠١٢/٢٠١١	*٢٠١١/٢٠١٠	*٢٠١٠/٢٠٠٩	٢٠٠٩/٢٠٠٨	٢٠٠٨/٢٠٠٧	٢٠٠٧/٢٠٠٦	
١٣,٥٨٩	٢٦,٩٩٣	٢٣,٨٧٣	٢٥,١٦٩	٢٩,٣٥٦	٢٢,٠١٨	جملة الصادرات
٥,٦٩٦	١١,٤٣٧	٨,٤٨٠	٨,٥٤٤	٩,٨٠٨	٧,٤٤٠	الإتحاد الأوروبي
٦٩١,٣	١,٧٠٥	١,٠٧٣	٨٩٩	١,٣٤٣	١,٠٤٩	الدول الأوروبية الأخرى
١,٧٥٩	٣,٦٠٠	٤,٤٠٩	٦,٤٢٢	٩,٢٧٩	٦,٨٥٠	الولايات المتحدة الأمريكية
٢,٥٦٥	٤,٨٦٥	٤,٧٦١	٣,٨٥٢	٣,١٥٦	٢,٧٣٠	الدول العربية
٢,٢٥٤	٤,٠٢٦	٣,٤٠٠	٣,١٤٤	٤,٣٦٤	٢,٩٦٩	الدول الآسيوية (غير العربية)
٢٤١	٥٤٣	٣٨١	٦٤٠	٧٨٦	٣٢٨	الدول الأفريقية (غير العربية)
١٠	١٥	١٨	١٤	٢١	٦٤	استراليا
٣٧٤	٨٠٢	١,٣٥١	١,٦٥٤	٥٩٧	٥٨٨	دول ومناطق أخرى

المصدر: البنك المركزي المصري.

* بيان مبدئي.