

القسم الأول: نظرة عامة على الأداء الإقتصادي والمالي

بيان ربع سنوي				بيان سنوي				
أكتوبر-ديسمبر *٢٠١١	يوليو-سبتمبر *٢٠١١	أبريل-يونيو *٢٠١١	أكتوبر-ديسمبر #٢٠١٠	٢٠١٠/٢٠١١	٢٠١٠/٢٠٠٩	٢٠٠٩/٢٠٠٨	٢٠٠٨/٢٠٠٧	٢٠٠٧/٢٠٠٦
أ. الإقتصاد العيني (بالأسعار الجارية)								
٣٧٧,٣٠٠	٤٠٢,١٠٠	٣٥٠,٢٠٠	٣٤١,١٠٠	١,٣٧١,٨٠٠	١,٢٠٦,٦٠٠	١,٠٤٢,٢٠٠	٨٩٥,٥٠٠	٧٤٤,٨٠٠
٦٣,١٠٢	٦٧,٥٩٨	٥٨,٩٦٢	١١,٣٠١	٢٣٦,١١٦	٢١٨,٨٨٩	١٨٩,٠٩٤	١٦٢,٦٨٨	١٣٠,٤٧٣
٣٦١,٧٦٢	٣٨٦,٥٠١	٣٣٢,٣٣٣	١٥,٣٠٣	١,٣٠٩,٩٠٦	١,١٥٠,٥٩٠	٩٩٤,٠٥٥	٨٥٥,٣٠٢	٧١٠,٣٨٨
٦٠,٥٠٣	٦٤,٨٩٢	٥٥,٩٥٢	٦٤,١٠٠	٢٢٥,٤٦٣	٢٠٨,٧٢٨	١٨٠,٣٥٩	١٥٥,٣٨٥	١٢٤,٤٤٤
١٨,٥٤٢	١٩,٧٦٠	١٧,٥٩٨	١٧,١٣٧	١٧,٢٣٣	١٥,٥١٤	١٣,٧٠٢	١٢,٠٣٠	١٠,٢١١
٣,١٠١	٣,٣٢٢	٢,٩٦٣	٢,٩٢١	٢,٩٦٦	٢,٨١٤	٢,٤٨٦	٢,١٨٦	١,٧٨٩
ب. مؤشرات الإقتصاد العيني ومصادر النمو^{١/}								
(معدل النمو)								
٠,٤	٠,٣	٠,٤	٥,٦	١,٨	٥,١	٤,٧	٧,٢	٧,١
٠,٤	٠,٣	٠,٣	٥,٧	١,٩	٥,١	٤,٧	٧,٢	٧,١
٠,٣-	٠,٤-	٠,٨-	٤,٨	١,١	٤,٣	٥,٠	٦,١	٦,٣
٠,٣	٠,٣	٠,٨	٧,٥	٢,٥	٦,٧	٣,٧	١٠,٧	٩,٥
٢,٦	٢,٧	٢,٨	٤,٧	٣,٤	٤,٥	٥,٨	٣,٥	٤,٣
٢,٣	١١,٤-	٣,٦-	٨,٩	٤,٤-	٨,٠	٩,١-	١٥,٥	٢٣,٨
٥,٣	٤,٨	٣,٦	٤,٣	٤,٩	٤,٢	٥,٧	٥,٢	٦,٠
٥,٦	٥,١	٣,٥	٤,٣	٥,٠	٤,١	٥,٧	٥,٧	٦,٩
٣,٠	٢,٨	٤,٢	٤,٠	٣,٨	٤,٥	٥,٦	٢,١	٠,٢
٦,٥-	٢,٩-	٧,٣-	١١,٧	٣,٧	٣,٠-	١٤,٥-	٢٨,٨	٢٣,٣
١,٨-	١,٩-	٢,٠-	٣,٢	٠,٦-	٢,٨	٢,٤	٥,٠	٥,١
الإدخار المحلي^{١/}								
٢٨,٤-	٤٢,٧-	١٠,٨	١١,٣	٥,١	٣١,٦	١٣,٠-	٢٤,١	١٤,٧
٩,٩	٥,٨	١٤,٧	١٥,٣	١٣,٢	١٤,٣	١٢,٦	١٦,٨	١٦,٣
الاستثمارات المحلية^{١/٥}								
٤,٢	١١,٠-	١,٩-	١٣,٥	٠,٣-	١٧,٧	٠,٢-	٢٩,١	٣٤,٢
١٧,٧	١٢,٥	١٩,٢	١٨,٨	١٧,١	١٩,٥	١٩,٢	٢٢,٤	٢٠,٩

المصدر: وزارة التنمية الإقتصادية.

* بيان مبدئي، وقابل للتعديل.

بيان معدل في ضوء البيانات الحديثة الصادرة عن وزارة التنمية الإقتصادية.

١/ قامت وزارة التنمية الإقتصادية بمراجعة بيانات الناتج المحلي الإجمالي لعام ٢٠١١/١٠ على أساس ربع سنوي.

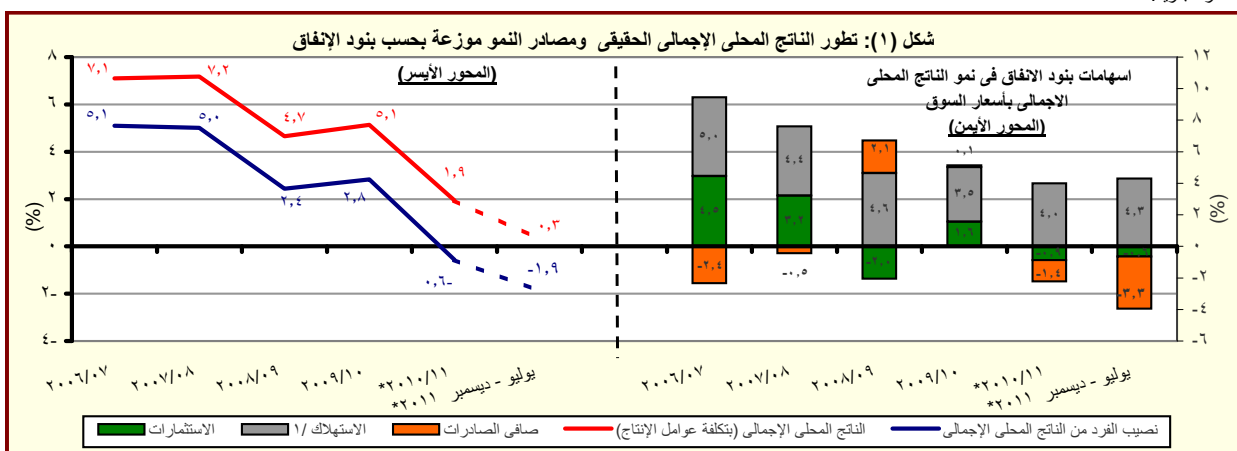
٢/ تم حساب معدلات النمو الحقيقية باستخدام الأسعار الثابتة لعام ٢٠٠٢/٢٠٠١، ولكن بدءاً من عام ٢٠٠٨/٢٠٠٧ تم حساب معدلات النمو باستخدام الأسعار الثابتة لعام ٢٠٠٧/٠٦.

٣/ تشمل نشاط قطاع البترول والغاز الطبيعي.

٤/ تشمل صافي الضرائب غير المباشرة.

٥/ رأس المال الثابت، يشمل التغير في المخزون.

٦/ بالأسعار الجارية.



المصدر: وزارة التنمية الإقتصادية.

* بيان مبدئي، وقابل للتعديل.

١/ متضمن الاستهلاك العام والخاص.

القسم الأول: نظرة عامة على الأداء الإقتصادي والمالى (تابع)

بيان ربع سنوي				بيان سنوي				
يناير- مارس ٢٠١٢	أكتوبر- ديسمبر ٢٠١١	يوليو- سبتمبر ٢٠١١	مارس ٢٠١١	٢٠١١/١٠	٢٠١٠/٠٩	٢٠٠٩/٠٨	٢٠٠٨/٠٧	٢٠٠٧/٠٦
ج . السكان								
٨١,٨	٨١,٤	٨١,٠	٨٠,١	٨٠,٤	٧٨,٧	٧٦,٩	٧٥,٢	٧٣,٦
إجمالي عدد السكان (بالمليون نسمة) ^{١/}								
٢,١	٢,٢	٢,٠	--	٢,٢	٢,٣	٢,٣	٢,١	٢,٣
معدل نمو السكان								
د . الأسعار المحلية (متوسط الفترة)								
٨,٩	٨,٥	٩,٠	١١,٠	١١,٠	١١,٧	١٦,٢	١١,٧	١١,٠
معدل التضخم وفقاً لأسعار المستهلكين (حضر الجمهورية) ^{٢/}								
٧,١	٨,١	١٤,٣	١٧,٣	١٥,٩	٥,٠	٢,٥	١٧,٧	١١,٨
معدل التضخم وفقاً لأسعار المنتجين ^{٣/}								
٩,٥	٩,٥	٨,٥	٨,٥	٨,٥	٨,٥	٩,٠	١٠,٠	٩,٠
سعر خصم البنك المركزي ^{٤/}								
١٣,٨	١٣,٢	١٢,٢	١٠,٥	١٠,٢	٩,٩	١١,٣	٧,٠	٨,٧
سعر الفائدة على أدون الخزانة (٩١ يوم)								
٧,٧	٧,٢	٦,٧	٦,٥	٦,٥	٦,٣	٦,٥	٦,٥	٦,١
سعر الفائدة على الودائع (٣ أشهر) ^{٤/}								
٩,٦٥	٩,٢٥	٩,٠١	٨,٦٨	٨,٥	٨,٣	٩,٥	١٠,٣	٨,٨
سعر العائد بين البنوك - ليلة واحدة ^{٥/}								
٦,٠٣	٥,٩٨	٥,٩٥	٥,٨٧	٥,٨١	٥,٥١	٥,٥١	٥,٥٠	٥,٧١
سعر الصرف (جنيه مقابل الدولار)								

المصدر: وزارة التنمية الإقتصادية والبنك المركزي المصري والجهاز المركزي للتعبئة العامة والإحصاء.

١/ تغيير في السلسلة. تعكس البيانات قبل ٢٠٠٨/٢٠٠٧ معدلات التضخم وفقاً لأسعار الجملة.

-- بيان غير متاح

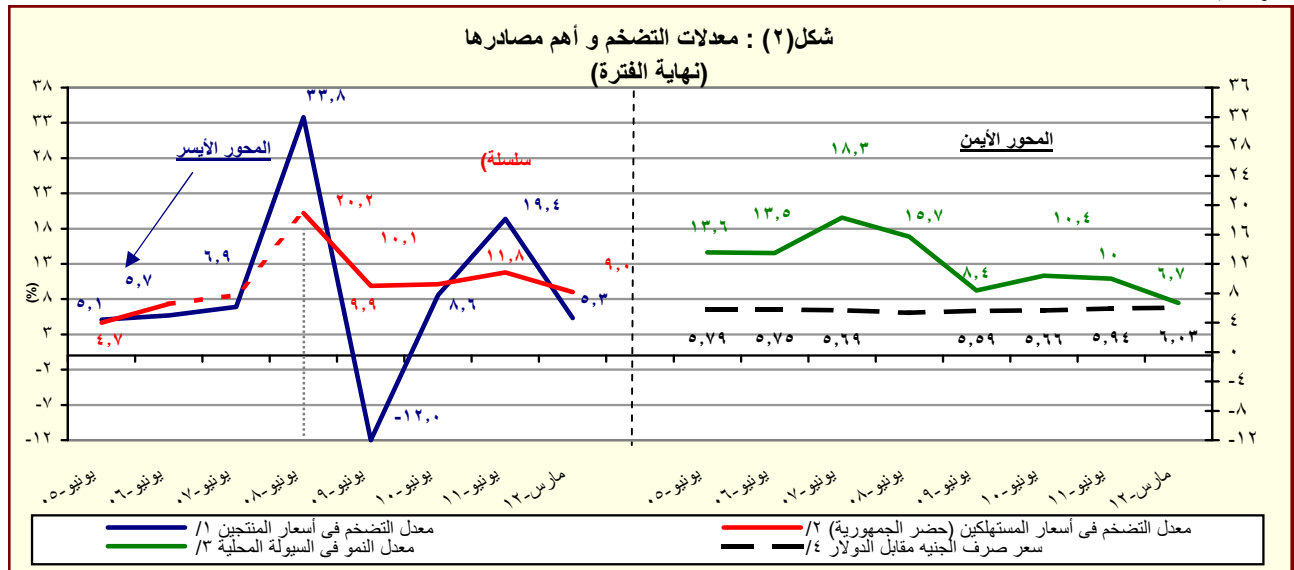
٢/ لا يتضمن المصريين المقيمين في الخارج.

٣/ بدءاً من أغسطس ٢٠٠٩، تم استحداث سلسلة أرقام قياسية جديدة لأسعار المستهلكين (حضر الجمهورية) باستخدام الأوزان المستخرجة من بحث الدخل والإنفاق والاستهلاك لعام ٢٠٠٩/٢٠٠٨ مع استخدام بيانات شهر يناير ٢٠١٠ كفترة الأساس. وفيما يخص بيانات ما قبل ذلك التاريخ، فقد استخدمت الأوزان المستخرجة من بحث الدخل والإنفاق والاستهلاك لعام ٢٠٠٤/٢٠٠٥ مع استخدام يناير ٢٠٠٧ كشهر أساس.

٤/ قام الجهاز المركزي للتعبئة العامة والإحصاء بإصدار رقم قياسي جديد لأسعار المنتجين بدءاً من سبتمبر ٢٠٠٧ ليحل محل الأرقام القياسية لأسعار الجملة، وذلك باستخدام أسعار السلع والخدمات للسنة المالية (٢٠٠٥-٢٠٠٤) كفترة أساس لسلسلة الأرقام القياسية، كما تم استخراج الأوزان باستخدام متوسط عامي (٢٠٠٢-٢٠٠٣، ٢٠٠٣-٢٠٠٤) للقيم الإجمالية للإنتاج الصناعي والزراعي والخدمي.

٥/ البيانات تعكس نهاية الفترة.

٥/ متوسط ميلادي.



المصدر: البنك المركزي المصري والجهاز المركزي للتعبئة العامة والإحصاء.

١/ تغيير في السلسلة. تعكس البيانات قبل يونيو ٢٠٠٧ معدلات التضخم وفقاً لأسعار الجملة.

٢/ بدءاً من أغسطس ٢٠٠٩، تم استحداث سلسلة أرقام قياسية جديدة لأسعار المستهلكين (حضر الجمهورية) باستخدام الأوزان المستخرجة من بحث الدخل والإنفاق والاستهلاك لعام ٢٠٠٩/٢٠٠٨ مع استخدام بيانات شهر يناير ٢٠١٠ كفترة الأساس. وفيما يخص بيانات ما قبل ذلك التاريخ، فقد استخدمت الأوزان المستخرجة من بحث الدخل والإنفاق والاستهلاك لعام ٢٠٠٤/٢٠٠٥ مع استخدام يناير ٢٠٠٧ كشهر أساس.

٣/ يعرف إجمالي السيولة المحلية كإجمالي صافي الأصول الأجنبية وصافي الأصول المحلية لدى الجهاز المصرفي (في جانب الأصول)، أو كجملة المعروض النقدي وأشباه النقود لدى الجهاز المصرفي (في جانب الخصوم).

٤/ يعكس البيان متوسط شهري.

القسم الأول: نظرة عامة على الأداء الإقتصادي والمالي (تابع)

يوليو-مارس	٢٠١٢/٢٠١١ ^١	٢٠١١/١٠	٢٠١٠/٠٩	٢٠٠٩/٠٨	٢٠٠٨/٠٧	٢٠٠٧/٠٦
٢٠١٢/١١	(موازنة)	(فعلي)	(فعلي)	(فعلي)	(فعلي)	(فعلي)
٥. مؤشرات المالية العامة^{١٢}						
١- قطاع الموازنة العامة (بالمليون جنيه)^٣						
إجمالي الإيرادات	١٩٧,٥٢١	٣٤٩,٦٤٧	٢٦٥,٢٨٦	٢٦٨,١١٤	٢٨٢,٥٠٥	٢٢١,٤٠٤
إجمالي المصروفات	٣١٠,٨١٣	٤٩٠,٥٩٠	٤٠١,٨٦٦	٣٦٥,٩٨٧	٣٥١,٥٠٠	٢٨٢,٢٩٠
العجز الأولي ^٤	٣٥,١٢٧	٢٧,٩٨٠	٤٩,٣٨٣	٢٥,٧٠٥	١٩,٠١٦	١٠,٥٩٤
العجز النقدي ^٥	١١٣,٢٩٢	١٤٠,٩٤٣	١٣٦,٥٨٠	٩٧,٨٧٢	٦٨,٩٩٥	٦٠,٨٨٦
العجز الكلي	١١٣,١٣٨	١٣٤,٤٢٨	١٣٤,٤٦٠	٩٨,٠٣٨	٧١,٨٢٦	٦١,١٢٢
٢- قطاع الموازنة العامة^٣ (معدل نمو سنوي)						
إجمالي الإيرادات	٣٦,٩	١٨,٣	-١,١	-٥,١	٢٧,٦	٢٢,٩
الإيرادات الضريبية	٢١,٠	١٥,٩	١٢,٧	٤,٥	١٩,٠	٢٠,٠
الإيرادات غير الضريبية	٨٦,٦	٢٣,٥	-٢٥,٠	-١٨,٢	٤١,٧	٢٧,٨
إجمالي المصروفات (ومنها):	٢٩,٦	١٥,٧	٩,٨	٤,١	٢٤,٥	٢٧,١
الاجور وتعويضات العاملين	٢٨,٩	٢٠,٦	١٢,٨	١٢,١	٢١,٢	٢٠,٥
الفوائد المدفوعة	٢٨,٢	٢٢,٧	١٧,٦	٣٧,٠	٤,٥	٥,٩
٣- قطاع الحكومة العامة (مليون جنيه)^٦						
إجمالي الإيرادات	--	--	٣٠٢,٠١٠	٣٠٣,٣٧٤	٢٨٨,٥٤٤	٢٤٨,٨٣٤
إجمالي المصروفات	--	--	٤٤٠,٤١١	٣٩٦,٦٩٣	٣٥٦,٩٤٢	٣٠٥,٧٩٤
العجز الكلي	--	--	١٣٤,٤٠١	٩٨,٣١٩	٦٨,٣٩٨	٥٦,٩٦٠
٤ - نسبة إلى الناتج المحلي الإجمالي^٧						
قطاع الموازنة العامة^٣						
إجمالي الإيرادات	١٢,٦	٢٢,٣	١٩,٣	٢٢,٢	٢٧,١	٢٤,٧
الإيرادات الضريبية	٨,٤	١٤,٨	١٤,٠	١٤,١	١٥,٧	١٥,٣
الإيرادات غير الضريبية	٤,٢	٧,٥	٥,٣	٨,١	١١,٤	٩,٤
إجمالي المصروفات (ومنها):	١٩,٨	٣١,٢	٢٩,٣	٣٠,٣	٣٣,٧	٣١,٥
الاجور وتعويضات العاملين	٥,٣	٧,٥	٧,٠	٧,١	٧,٣	٧,٠
الفوائد المدفوعة	٥,٠	٦,٨	٦,٢	٦,٠	٥,١	٥,٦
العجز الأولي ^٤	٢,٢	١,٨	٣,٦	٢,١	١,٨	١,٢
العجز النقدي ^٥	٧,٢	٩,٠	١٠,٠	٨,١	٦,٦	٦,٨
العجز الكلي	٧,٢	٨,٦	٩,٨	٨,١	٦,٩	٦,٨
الحكومة العامة^٦						
العجز الأولي ^٤	--	--	٤,٢	٣,٠	٢,٧	٣,٠
العجز الكلي	--	--	٩,٨	٨,٢	٦,٩	٧,٥

المصدر: وزارة المالية

-- بيان غير متاح.

١/ تعكس بيانات الموازنة بعد التصديق عليها من قبل المجلس الأعلى للقوات المسلحة.

٢/ تم إعادة تويب عمليات الموازنة العامة لتتفق مع معايير صندوق النقد الدولي والمعروفة بـ GFS ٢٠٠١ (على أساس نقدي).

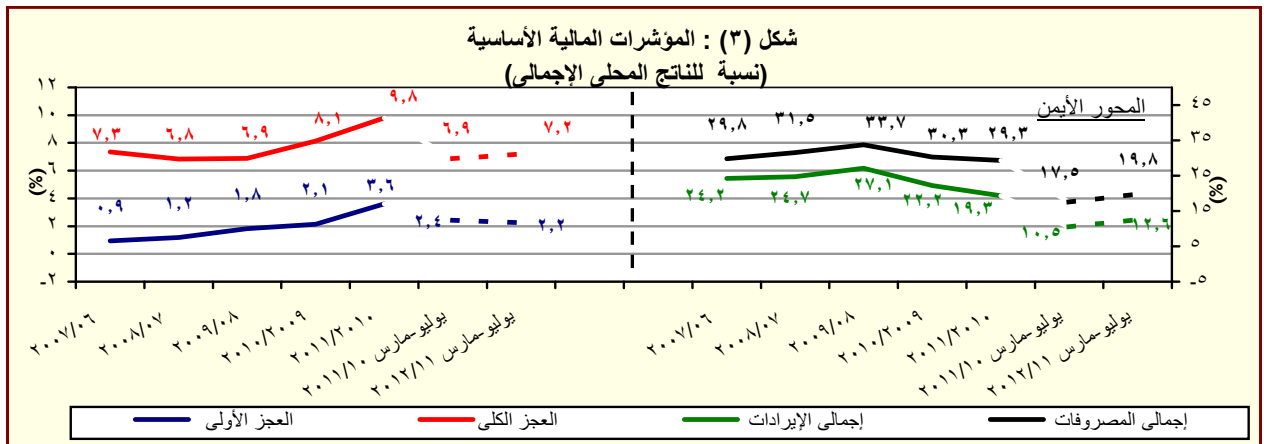
٣/ يشمل قطاع موازنة الجهاز الإداري والمحليات، والهيئات الخدمية العامة.

٤/ العجز الكلي مخصصاً منه الفوائد المدفوعة.

٥/ العجز الكلي بدون صافي حيازة الأصول المالية.

٦/ يشمل المعاملات المالية لكل من أجهزة الموازنة العامة، وبنك الإستثمار القومي، وصناديق التأمين والمعاشات، ومع مراعاة إستبعاد كافة المعاملات البنينة للجهات الثلاث لمنع ازدواجية الحساب.

٧/ قامت وزارة التنمية الإقتصادية بتقدير قيمة الناتج المحلي الإجمالي لعام ٢٠١٢/٢٠١١ بنحو ١٥٧٠ مليار جنيه، مقارنةً بناتج محلي إجمالي معدل قدره ١٣٧١,٨ مليار جنيه لعام ٢٠١١/٢٠١٠.



المصدر: وزارة المالية

القسم الأول: نظرة عامة على الأداء الإقتصادي والمالي (تابع)

#	بيان ربع سنوي				بيان سنوي				
	ديسمبر-٢٠١١	سبتمبر-٢٠١١	مارس-٢٠١١	ديسمبر-٢٠١٠	يونيو-٢٠١١	يونيو-٢٠١٠	يونيو-٢٠٠٩	يونيو-٢٠٠٨	يونيو-٢٠٠٧
	و. ملخص الدين العام المحلي								
	(بالمليون جنيه، رصيد نهاية الفترة) ^{١/}								
١- إجمالي الدين المحلي لأجهزة الموازنة العامة ^{١/}	١٠٠٥٨.٣٥٩	١٠٠١٩.٥٤٠	٩٣٢.٦٢٦	٨٨٩.١٥٤	٩٦٧.٢٩٠	٨٠٨.٣٨٤	٦٩٩.٦٦٧	٥٩٩.٦٠٣	٥٩١.٠٠١
	(١٩.٠)	(١٨.٠)	(١٥.١)	(١٤.٤)	(١٩.٧)	(١٥.٥)	(١٦.٧)	(١.٥)	(٦.٥)
ودائع أجهزة الموازنة العامة	١٦٣.٧٨٧	١٦٢.٨٥٩	١٥٣.٧٤٣	١٥٠.٢٨٦	١٥٩.١٧٨	١٤٤.٥٦٦	١٣٧.٣٤١	١٢٠.٩٠٤	١١٢.٨٢٩
	(٩.٠)	(١٢.٣)	(٧.٧)	(٥.٣)	(١٠.١)	(٥.٣)	(١٣.٦)	(٧.٢)	(٢.٦)
صافي الدين المحلي لأجهزة الموازنة العامة	٨٩٤.٥٧٢	٨٥٦.٦٨١	٧٧٨.٨٨٣	٧٣٨.٨٦٨	٨٠٨.١١٢	٦٦٣.٨١٨	٥٦٢.٣٢٦	٤٧٨.٦٩٩	٤٧٨.١٧٢
	(٢١.١)	(١٩.٢)	(١٦.٧)	(١٦.٤)	(٢١.٧)	(١٨.٠)	(١٧.٥)	(٠.١)	(٧.٥)
٢- إجمالي الدين المحلي للحكومة العامة ^{٢/}	٩٨١.٥٢٥	٩٤١.٣٣٧	٨٤٧.٩٢١	٨٠٦.١٠٦	٨٨٩.٠٤٥	٧٣٣.٣٨٧	٦١٥.٨٤٩	٥١٢.٩٨٢	٤٨٦.٢٤١
	(٢١.٨)	(٢٠.٦)	(١٦.٨)	(١٥.٩)	(٢١.٢)	(١٩.٢)	(٢٠.١)	(٥.٥)	(٨.٢)
ودائع الحكومة العامة	١٧٠.٣٧٣	١٦٩.٥٠٢	١٦٤.٢٦١	١٦٢.٥٩٥	١٦٦.٥٢٧	١٥٨.٥٣١	١٤٨.٨١١	١٣١.٠٤٣	١١٦.٩٦٤
	(٤.٨)	(٦.٦)	(٦.٨)	(٢.٢)	(٥.٠)	(٦.٥)	(١٣.٦)	(١٢.٠)	(-٠.٢)
صافي الدين المحلي للحكومة العامة	٨١١.١٥٢	٧٧١.٨٣٥	٦٨٣.٦٦٠	٦٤٣.٥١١	٧٢٢.٥١٨	٥٧٤.٨٥٦	٤٦٧.٠٣٨	٣٨١.٩٣٩	٣٦٩.٢٧٧
	(٢٦.١)	(٢٤.٢)	(١٩.٥)	(١٩.٩)	(٢٥.٧)	(٢٣.١)	(٢٢.٣)	(٣.٤)	(١١.٢)
٣- إجمالي الدين العام المحلي ^{٣/}	١٠٠١٩.٦٤٤	٩٧٦.٥٨٠	٨٩٠.٦٨٢	٨٤٧.٠٣١	٩٣٢.٤٦٠	٧٦٩.٧٨٣	٦٤٣.٦٢٨	٥٣٧.٥٣٣	٤٩٣.٨٧٩
	(٢٠.٤)	(١٩.٦)	(١٨.٠)	(١٦.٩)	(٢١.١)	(١٩.٦)	(١٩.٧)	(٨.٨)	(٥.٠)
الودائع ^{٤/}	١٨٩.٩٧٢	١٨٥.٧١٢	١٨٦.١٠٨	١٨٠.١٤٩	١٩١.١١٦	١٧٠.١٧١	١٦٧.٧٣٣	١٥٠.٥٠١	١٣٠.٦٠٥
	(٥.٥)	(٧.١)	(٧.٩)	(٢.٨)	(١٢.٣)	(١.٥)	(١١.٤)	(١٥.٢)	(-٤.٩)
صافي الدين العام المحلي	٨٢٩.٦٧٢	٧٩٠.٨٦٨	٧٠٤.٥٧٤	٦٦٦.٨٨٢	٧٤١.٣٤٤	٥٩٩.٦١٢	٤٧٥.٨٩٥	٣٨٧.٠٣٢	٣٦٣.٢٧٤
	(٢٤.٤)	(٢١.٦)	(١١.٠)	(١١.٥)	(٢١.١)	(٢٠.٠)	(٢١.٠)	(١.٥)	(٦.١)
	٣٣.٦٩٣	٣٣.٩٩٨	٣٤.٨٤١	٣٤.٩٩٣	٣٤.٩٠٦	٣٣.٦٩٤	٣١.٥٣١	٣٣.٨٩٣	٢٩.٨٩٨
	٢٥.٧١٨	٢٦.٠٦٥	٢٦.٧٥٥	٢٦.٨٣٥	٢٧.٠٩٢	٢٦.٢٤٩	٢٥.٨١٨	٢١.٦٤١	١٩.٤٩٢
	٧.٩٧٥	٧.٩٣٣	٨.٠٨٧	٨.١٥٨	٧.٨١٤	٧.٤٤٥	٥.٧١٣	١٢.٢٥٢	١٠.٤٠٦
	٦٣.١٧٩	٣٦.٨٨٤	٩١.٦٤٧	٤٦.٣٥٥	١١٧.٢٥١	٩٨.٨٥٦	٧١.١٢٣	٦٠.٠٠٤	٥٤.٧٢٥
	٥٠.٩٧٤	٢٦.٦٣٤	٨٠.٦٥٩	٤٠.٢١٥	١٠٤.٦٢٥	٨٧.٥٦٠	٥٩.٥٧٧	٥٢.٤٣٥	٤٧.٦٣٩
	١٢.٢٠٥	١٠.٢٥١	١٠.٩٨٨	٦.١٤٠	١٢.٦٢٧	١١.٢٩٦	١١.٥٤٦	٧.٥٦٩	٧.٠٨٦
	%٦٧,٤	%٦٤,٩	%٦٨,٠	%٦٤,٨	%٧٠,٥	%٦٧,٠	%٦٧,١	%٦٧,٠	%٧٩,٤
	%٥٧,٠	%٥٤,٦	%٥٦,٨	%٥٣,٩	%٥٨,٩	%٥٥,٠	%٥٤,٠	%٥٣,٥	%٦٤,٢
	%٦٢,٥	%٦٠,٠	%٦١,٨	%٥٨,٨	%٦٤,٨	%٦٠,٨	%٥٩,١	%٥٧,٣	%٦٥,٣
	%٥١,٧	%٤٩,٢	%٤٩,٨	%٤٦,٩	%٥٢,٧	%٤٧,٦	%٤٤,٨	%٤٢,٧	%٤٩,٦
	%٦٤,٩	%٦٢,٢	%٦٤,٩	%٦١,٧	%٦٨,٠	%٦٣,٨	%٦١,٨	%٦٠,٠	%٦٦,٣
	%٥٢,٨	%٥٠,٤	%٥١,٤	%٤٨,٦	%٥٤,٠	%٤٩,٧	%٤٥,٧	%٤٣,٢	%٤٨,٨
	%١٢,٩	%١٢,٩	%١٥,١	%١٤,٨	%١٥,٢	%١٥,٩	%١٦,٩	%٢٠,١	%٢٢,٨
	%٦,٩	%٩,٩	%١١,٦	%١١,٣	%١١,٨	%١٢,٤	%١٣,٨	%١٢,٩	%١٤,٩

ملاحظات (نسبة إلى الناتج المحلي الإجمالي) ^{١٨}

إجمالي الدين المحلي لأجهزة الموازنة العامة	١١٧.٢٥١	٩٨.٨٥٦	٧١.١٢٣	٦٠.٠٠٤	٥٤.٧٢٥
صافي الدين المحلي لأجهزة الموازنة العامة	١٠٤.٦٢٥	٨٧.٥٦٠	٥٩.٥٧٧	٥٢.٤٣٥	٤٧.٦٣٩
إجمالي الدين المحلي للحكومة العامة	١٢.٦٢٧	١١.٢٩٦	١١.٥٤٦	٧.٥٦٩	٧.٠٨٦
صافي الدين العام المحلي	١١٧.٢٥١	٩٨.٨٥٦	٧١.١٢٣	٦٠.٠٠٤	٥٤.٧٢٥
إجمالي الدين العام المحلي	١١٧.٢٥١	٩٨.٨٥٦	٧١.١٢٣	٦٠.٠٠٤	٥٤.٧٢٥
صافي الدين العام المحلي	١١٧.٢٥١	٩٨.٨٥٦	٧١.١٢٣	٦٠.٠٠٤	٥٤.٧٢٥
إجمالي الدين العام المحلي	١١٧.٢٥١	٩٨.٨٥٦	٧١.١٢٣	٦٠.٠٠٤	٥٤.٧٢٥
صافي الدين العام المحلي	١١٧.٢٥١	٩٨.٨٥٦	٧١.١٢٣	٦٠.٠٠٤	٥٤.٧٢٥
إجمالي الدين العام المحلي	١١٧.٢٥١	٩٨.٨٥٦	٧١.١٢٣	٦٠.٠٠٤	٥٤.٧٢٥
صافي الدين العام المحلي	١١٧.٢٥١	٩٨.٨٥٦	٧١.١٢٣	٦٠.٠٠٤	٥٤.٧٢٥
إجمالي الدين العام المحلي	١١٧.٢٥١	٩٨.٨٥٦	٧١.١٢٣	٦٠.٠٠٤	٥٤.٧٢٥
صافي الدين العام المحلي	١١٧.٢٥١	٩٨.٨٥٦	٧١.١٢٣	٦٠.٠٠٤	٥٤.٧٢٥

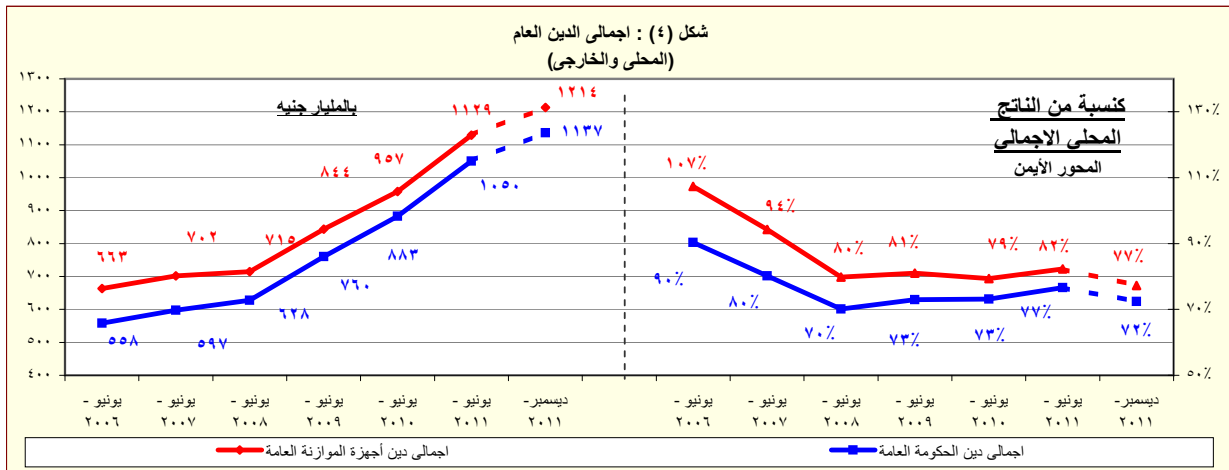
المصدر: وزارة المالية و البنك المركزي المصري.

() معدل النمو عن العام السابق.

* بيان مبدئي، خاضع للمراجعة.

بيان معدل.

- ١/ تعكس البيانات رصيد الدين المحلي لثلاث مستويات تجميعية هي: الدين المحلي لأجهزة الموازنة العامة، الدين المحلي للمجموع للحكومة العامة، والدين العام المحلي المجمع. يشمل الدين المحلي لأجهزة الموازنة العامة أرصدة الدين المستحق على وحدات الجهاز الإداري، وحدات الإدارة المحلية، والهيئات الخدمية. ويضمن الدين المحلي للحكومة العامة أرصدة الدين المجمع المستحق على أجهزة الموازنة العامة للدولة و بنك الإستثمار القومي و صناديق التأمين و صناديق التأمين الإجتماعي. أما عن الدين العام المحلي فيشمل أرصدة الدين المحلي المجمع لكل من الحكومة العامة و الهيئات الاقتصادية.
- ٢/ يمثل المديونية المستحقة على أجهزة الموازنة العامة (وحدات الجهاز الإداري، وحدات الإدارة المحلية، والهيئات الخدمية).
- ٣/ يمثل رصيد الدين المجمع المستحق على أجهزة الموازنة العامة للدولة و بنك الإستثمار القومي و صناديق التأمين الإجتماعي و صناديق التأمين القومي و صناديق التأمين الإجتماعي. أما عن أرصدة بنك الإستثمار القومي من صناديق التأمين الإجتماعي.
- ٤/ يمثل رصيد الدين المجمع المستحق على الحكومة العامة و الهيئات الاقتصادية بعد إستبعاد اقتراض الهيئات الاقتصادية من بنك الإستثمار القومي، واقتراض أجهزة الموازنة من الهيئات الاقتصادية.
- ٥/ ودائع الحكومة العامة و الهيئات الاقتصادية بعد إستبعاد ودائع صناديق التأمين الإجتماعي واقتراض قطاع الموازنة من الهيئات الاقتصادية.
- ٦/ طبقاً لتصنيف و منهجية البنك المركزي المصري، والذي يقوم بشطب مديونيات نادي باريس المباشرة و غير المباشرة المستحقة على الجهات الحكومية طبقاً لتواريخ إعادة الجدولة الى العالم الخارجي، في حين تقوم الجهات الحكومية بشطب هذه المديونيات من سجلاتها فور سداد المقابل المحلي الى البنك المركزي طبقاً لجدول السداد الأصلي (والذي يسبق تواريخ إعادة الجدولة)
- ٧/ البيان الربع سنوي لخدمة الدين الحكومي يعكس التدفقات التراكمية لخدمة الدين منذ بداية العام المالي.
- ٨/ قامت وزارة التنمية الاقتصادية بتقدير قيمة الناتج المحلي الإجمالي لعام ٢٠١٢/٢٠١١ بنحو ١٥٧٠ مليار جنيه، مقارنة بناتج محلي إجمالي معدل قدره ١٣٧١,٨ مليار جنيه لعام ٢٠١١/٢٠١٠.



المصدر: وزارة المالية - البنك المركزي المصري.

القسم الأول: نظرة عامة على الأداء الإقتصادي والمالي (تابع)

بيان ربع سنوي				بيان سنوي					
مارس-١٢	ديسمبر-١١	سبتمبر-١١	مارس-١١	٢٠١١/١٠	٢٠١٠/٠٩	٢٠٠٩/٠٨	٢٠٠٨/٠٧	٢٠٠٧/٠٦	
ي- القطاع المالي والاستثمارات									
--	٤,٣	٣,٢	٣,٤	١٧,١	١٩,٥	١٩,٢	٢٢,٤	٢٠,٩	إجمالي الاستثمارات المحلية (نسبة إلى الناتج المحلي الإجمالي) ^{1/}
--	-٠,٣	٠,٢	٠,١-	٠,٩	٣,١	٤,٣	٨,١	٨,٥	الاستثمارات الأجنبية المباشرة (نسبة إلى الناتج المحلي الإجمالي) ^{1/ 1/}
مؤشرات سوق المال (نهاية العام الميلادي)									
٦٧٩	٣١٨	--	--	١٥٠٤	١٤٠١	--	٣٤١٢	٢٣٨١	مؤشر هيئة سوق المال
٣,١	٤,١	٤,٣	--	٠,٧	١,٩	--	١,١	٠,٩	معدل تذبذب مؤشر سوق المال ^{1/}
٤٩٧	٣٨٢	٤٢٠	٥٣٢	٦٦٤	٥٧٣	٤٢٧	٩٢٧٣٤	٦١٢٩١	مؤشر هيرمس
١,٧٧	١,٢١	١,٤٥	٣,٥٤	٠,٤٩	٢,٢٢	١,٤٧	١,٢٠	٠,٨٩	معدل تذبذب مؤشر هيرمس ^{1/}
٣٦٢	٢٨٨	٣١٤	٤٠٨	٤٨٨	٥٠٠	٤٧٤	٧٦٨	٥٣٤	رأس المال السوقي (مليار جنيه) ^{1/}
٢٣,١	١٨,٤	٢٠,٠	٢٩,٧	٣٥,٦	٤١,٤	٤٥,٤	٨٥,٨	٧١,٧	رأس المال السوقي (نسبة إلى الناتج المحلي الإجمالي) ^{1/}
١١,٧	١٠,٥	١١,٢	--	١٤,٧	١٢,١	٧,٦	١٩,١	٢١,٠	مضاعف الربحية ^{1/}
٨,٧	١٠,٤	٩,٦	--	٧,١	٧,٠	٦,٦	٥,١	٤,٢	عائد السهم (%) ^{1/}
٢٥٢,٩٨٦	٢٤٨,٨٦٩	٢٣٨,٩٥٩	٢٣٠,٢٨٥	٢٢٦,٧٩٩	١٣٤,٢٢٦	٧٨,٨٤١	٧١,٥٤٥	٦٤,٣٦٦	سندات مقيدة (مليون جنيه)
القطاع المصرفي (مليون جنيه): ^{1/}									
١,٣٢٢,٤١٣	١,٣٠٨,٠٢٦	١,٢٩٦,٠٨٥	١,٢٧٣,٥٤٣	١,٢٦٩,٦٩٠	١,٢٢٠,٦٥٥	١,٠٩١,٩٩٣	١,٠٨٣,٣١١	٩٣٧,٩٢٣	إجمالي الأصول
٤٩٥,١٢٥	٤٨٩,٧٢٩	٤٧٨,٩٥٦	٤٦٩,٩٦١	٤٧٤,١٣٩	٤٦٥,٩٩٠	٤٢٩,٩٥٧	٤٠١,٤٢٥	٣٥٣,٧٤٦	إجمالي أرصدة الإقراض و الخصم
٦٠,٠٥٨	٦٠,٠٥٩	٥٩,٣٤٦	٥٢,٥٠٨	٥٩,٠٤٩	٤٦,٥٩٨	٤١,٥٥٠	٣٧,٥٧٦	٣٣,٠٣٧	رأس المال
٩٩٠,٧٢٣	٩٨١,٢٥٨	٩٦٩,٧٨٠	٩٤٠,٨٤٩	٩٥٧,٠٣٧	٨٩٢,٤٩٢	٨٠٩,٦٩٤	٧٤٧,١٩٩	٦٤٩,٩٥٣	إجمالي الودائع
مؤشرات مختارة									
مؤشرات السيولة في الجهاز المصرفي									
--	--	١١٤,٩	١١٤,٩	١١٤,٩	١١٣,٥	١١٤,٦	١٠٩,٣	١٠٩,٤	الأصول الأجنبية / الخصوم الأجنبية ^{1/}
--	٤٩,٥	٤٩,٠	٤٩,٥	٤٩,١	٥١,٨	٥٢,٤	٥٣,١	٥٣,٧	القروض / الودائع ^{1/}
٣٧,٤	٣٧,٤	٣٧,٠	٣٦,٩	٣٧,٣	٣٨,٢	٣٩,٤	٣٧,١	٣٧,٧	القروض / الأصول ^{1/}
٣٨,٣	٣٨,٥	٣٦,٩	٣٥,٤	٣٧,٣	٣٣,٣	٣٠,٥	١٨,٦	١٨,٨	الأوراق المالية / الأصول ^{1/}
٧٤,٩	٧٥,٠	٧٤,٨	٧٣,٩	٧٥,٤	٧٣,١	٧٤,١	٦٩,٠	٦٩,٣	الودائع / الأصول ^{1/}
٦,٢	٦,٢	٦,٥	٦,٦	٦,٤	٦,٢	٥,٨	٤,٩	٤,٩	رأس المال / الأصول ^{1/}
٤,٢	٤,٠	٤,٠	٤,٣	٤,٣	٥,٨	٦,٤	٥,٨	٥,٧	مخصصات القروض / إجمالي الأصول ^{1/}

المصادر: الهيئة العامة لسوق المال والبنك المركزي المصري.

-- بيان غير متاح.

1/ تم حساب المؤشرات الربع سنوية كنسبة من الناتج المحلي الإجمالي للعام بأكمله.

2/ صافي الاستثمارات الأجنبية المباشرة تشمل الاستثمار الاجنبي في قطاع البترول.

3/ على أساس الإنحراف المعياري للعوائد اليومية خلال شهر الدراسة. البيانات السنوية تعكس نهاية ديسمبر من كل عام.

4/ سلسلة معدلة.

5/ القيمة السوقية للأرصدة القائمة. يمثل ناتج ضرب عدد الأسهم القائمة في سعر السوق السائد.

6/ قامت وزارة التنمية الإقتصادية بتقدير قيمة الناتج المحلي الإجمالي لعام ٢٠١٢/٢٠١١ بنحو ١٥٧٠ مليار جنيه ، مقارنةً بناتج محلي إجمالي معدل قدره ١٣٧١,٨ مليار جنيه لعام ٢٠١١/٢٠١٠.

7/ ويعرف أيضا بمعدل السعر على العائد، ويقاس بنسبة سعر السوق لكل سهم إلى أرباحه السنوية.

8/ الكويون السنوي الموزع / سعر السهم الجارى.

9/ تعكس بيانات البنوك التجارية.

10/ لدى البنوك العامة في مصر ، بخلاف البنك المركزي.

11/ تتضمن القروض والودائع الحكومية وغير الحكومية ، ولا تشمل ودائع البنوك لدى البنك المركزي المصري.

القسم الأول: نظرة عامة على الأداء الإقتصادي والمالي (تابع)

بيان ربع سنوي				بيان سنوي				
أكتوبر- ديسمبر ^{١/}	يناير- يونيو	يوليو- سبتمبر	أكتوبر- ديسمبر ^{٢/}	٢٠١١/١٠ *	٢٠١٠/٠٩ *	٢٠٠٩/٠٨	٢٠٠٨/٠٧	٢٠٠٧/٠٦
**٢٠١١	**٢٠١١	**٢٠١١	# ٢٠١٠					
١- معاملات القطاع الخارجي								
(مليون دولار)								
١٦,٤٤٠	١٦,٢٠٢	١٦,٦٦٥	١٦,٠٥٠	٦٢,٠٠٢	٥٧,٨٩٩	٥٧,٢١٧	٦٥,٩٠٤	٤٩,٥٣٤
إجمالي المتحصلات الجارية								
١٨,٣١٩	١٨,٣٧٧	١٧,٠٣٤	١٧,٣٠٦	٦٤,٧٧١	٦٢,٢١٧	٦١,٦٤١	٦٥,٠١٦	٤٧,٢٦٥
إجمالي المدفوعات الجارية								
٧,٧٧٥-	٧,٨٢٣-	٥,٣٦٩-	٧,٣٤٩-	٢٣,٧٨٤-	٢٥,١٢٠-	٢٥,١٧٣-	٢٣,٤١٥-	١٦,٢٩١-
الميزان التجاري								
١,٥٠١	١,٦٢٢	١,٠٣٠	٢,٩٦١	٧,٨٧٨	١٠,٣٣٩	١٢,٥٠٢	١٤,٩٦٦	١١,٤٩٨
الميزان الخدمي								
١,٨٧٩-	٢,١٧٥-	٣٦٩-	١,٢٥٥-	٢,٧٦٩-	٤,٣١٨-	٤,٤٢٤-	٨٨٨	٢,٢٦٩
ميزان المعاملات الجارية								
٢,٩١٤-	٥٠٢	٣,٠٤٧-	١,٧٨٥	٤,٨٢٤-	٨,٣٢٥	٢,٢٨٥	٧,٥٥٨	٨٥٣
صافي تدفقات ميزان المعاملات الرأسمالية و المالية								
٥,٦٤٩-	٢,٣٥٦-	٤,٢٥٥-	٥٥٧	٩,٧٥٤-	٣,٣٥٦	٣,٣٧٨-	٥,٤٢٠	٥,٢٨٢
الميزان الكلي (ميزان المدفوعات)								
١٨,١١٩	٢٤,٠٠٩	٢٦,٥٦٩	٣٦,٠٠٥	٢٦,٥٦٩	٣٥,٢٢١	٣١,٣١٠	٣٤,٥٧٢	٢٨,٥٥٩
صافي الإحتياطيات الدولية ^{١/٢}								
نسبة إلى الناتج المحلي الإجمالي^{١/٣}								
٦,٣	٦,١	٧,٢	٦,٧	٢٦,٣	٢٦,٥	٣٠,٣	٤٠,٥	٣٨,٠
إجمالي المتحصلات الجارية								
٧,٠	٧,٠	٧,٤	٧,٣	٢٧,٤	٢٨,٤	٣٢,٦	٤٠,٠	٣٦,٢
إجمالي المدفوعات الجارية								
٣,٠-	٣,٠-	٢,٣-	٣,١-	١٠,١-	١١,٥-	١٣,٣-	١٤,٤-	١٢,٥-
الميزان التجاري								
٠,٦	٠,٦	٠,٤	١,٢	٣,٣	٤,٧	٦,٦	٩,٢	٨,٨
الميزان الخدمي								
٠,٧-	٠,٨-	٠,٢-	٠,٥-	١,٢-	٢,٠-	٢,٣-	٠,٥	١,٧
ميزان المعاملات الجارية								
٢,٢-	٠,٩-	١,٨-	٠,٢	٤,١-	١,٥	١,٨-	٣,٣	٤,٠
الميزان الكلي (ميزان المدفوعات)								
نسبة إلى إجمالي المتحصلات الجارية^{١/٤}								
٢٠,٨	٢١,٨	٢٦,١	٢٤,٥	٢٤,٣	٢٣,٩	٢٥,٠	٢٢,٩	٢٤,٤
الصادرات غير البترولية								
٢٢,٠	٢٠,٠	٢٤,٠	١٦,٤	١٩,٨	١٨,٠	١٩,٤	٢٢,٣	٢٠,٧
الصادرات البترولية								
١٤,٨	١٦,٧	١١,٥	٢٠,٥	١٧,٣	٢٠,٤	١٨,٥	١٦,٧	١٦,٨
السياحة								
٢٤,٤	٢٤,٨	٢١,٣	١٩,٤	٢٠,٢	١٦,٧	١٣,٥	١٢,٩	١٢,٨
التحويلات الخاصة								
مؤشرات أخرى (%)								
٤٦,٧	٤٦,٤	٦٠,١	٤٧,٢	٥٣	٤٩	٥٠	٥٦	٥٧
نسبة تغطية الصادرات للواردات السلعية								
١٤٠	١٤٣	١٢٩	١٨٧	١٥٦	١٧٨	٢١١	٢٢٢	٢٢٨
نسبة تغطية الصادرات للواردات الخدمية								
٣,٧	٤,٩	٥,٩	٧,٨	٦,٣	٨,٦	٧,٥	٧,٩	٨,٩
نسبة تغطية صافي الإحتياطيات الدولية للواردات (عدد الأشهر) ^{١/٥}								
٥٣,٨	٧٠,٦	٧٦,٢	١٠٣,١	٧٦,٢	١٠٤,٨	٩٩,٦	١٠٢,١	٩٥,٨
نسبة صافي الإحتياطيات الدولية إلى الدين الخارجي (%) ^{١/٦}								

المصدر: البنك المركزي المصري.

أرقام معدلة من قبل البنك المركزي المصري.

* بيان مبدئي.

-- بيان غير متاح.

١/ تم تقدير البيانات الخاصة بالفترة أكتوبر- ديسمبر ٢٠١٢/٢٠١١ كمحصلة الفارق بين بيانات الفترة يوليو - ديسمبر ٢٠١٢/٢٠١١ والفترة يوليو - سبتمبر ٢٠١٢/٢٠١١.

٢/ قد تظهر بعض الفروق في تقييم الإحتياطيات الدولية نتيجة استخدام أسعار صرف مختلفة داخل محفظة الإحتياطي من العملات الأجنبية.

٣/ تم حساب المؤشرات الربع سنوية باستخدام بيانات الناتج المحلي الإجمالي للعام بأكمله. قامت وزارة التنمية الإقتصادية بتقدير قيمة الناتج المحلي الإجمالي لعام ٢٠١٢/٢٠١١ بنحو ١٥٧٠ مليار جنيه، مقارنة بناتج محلي إجمالي معدل قدره ١٣٧١,٨ مليار جنيه لعام ٢٠١١/٢٠١٠.

٤/ بإستبعاد التحويلات الرسمية.

٥/ بعدد أشهر الواردات.

٦/ لا يشمل مديونية القطاع الخاص غير المضمونة.