

القسم الأول: نظرة عامة على الأداء الإقتصادي والمالي (تابع)

#	بيان ربع سنوي				بيان سنوي				
	ديسمبر-٢٠١١	سبتمبر-٢٠١١	مارس-٢٠١١	ديسمبر-٢٠١٠	يونيو-٢٠١١	يونيو-٢٠١٠	يونيو-٢٠٠٩	يونيو-٢٠٠٨	يونيو-٢٠٠٧
	و. ملخص الدين العام المحلي								
	(بالمليون جنيه، رصيد نهاية الفترة) ^{١/١}								
١- إجمالي الدين المحلي لأجهزة الموازنة العامة ^{١/٢}	١٠٠٥٨.٣٥٩	١٠٠١٩.٥٤٠	٩٣٢.٦٢٦	٨٨٩.١٥٤	٩٦٧.٢٩٠	٨٠٨.٣٨٤	٦٩٩.٦٦٧	٥٩٩.٦٠٣	٥٩١.٠٠١
	(١٩.٠)	(١٨.٠)	(١٥.١)	(١٤.٤)	(١٩.٧)	(١٥.٥)	(١٦.٧)	(١.٥)	(٦.٥)
ودائع أجهزة الموازنة العامة	١٦٣.٧٨٧	١٦٢.٨٥٩	١٥٣.٧٤٣	١٥٠.٢٨٦	١٥٩.١٧٨	١٤٤.٥٦٦	١٣٧.٣٤١	١٢٠.٩٠٤	١١٢.٨٢٩
	(٩.٠)	(١٢.٣)	(٧.٧)	(٥.٣)	(١٠.١)	(٥.٣)	(١٣.٦)	(٧.٢)	(٢.٦)
صافي الدين المحلي لأجهزة الموازنة العامة	٨٩٤.٥٧٢	٨٥٦.٦٨١	٧٧٨.٨٨٣	٧٣٨.٨٦٨	٨٠٨.١١٢	٦٦٣.٨١٨	٥٦٢.٣٢٦	٤٧٨.٦٩٩	٤٧٨.١٧٢
	(٢١.١)	(١٩.٢)	(١٦.٧)	(١٦.٤)	(٢١.٧)	(١٨.٠)	(١٧.٥)	(٠.١)	(٧.٥)
٢- إجمالي الدين المحلي للحكومة العامة ^{١/٣}	٩٨١.٥٢٥	٩٤١.٣٣٧	٨٤٧.٩٢١	٨٠٦.١٠٦	٨٨٩.٠٤٥	٧٣٣.٣٨٧	٦١٥.٨٤٩	٥١٢.٩٨٢	٤٨٦.٢٤١
	(٢١.٨)	(٢٠.٦)	(١٦.٨)	(١٥.٩)	(٢١.٢)	(١٩.٢)	(٢٠.١)	(٥.٥)	(٨.٢)
ودائع الحكومة العامة	١٧٠.٣٧٣	١٦٩.٥٠٢	١٦٤.٢٦١	١٦٢.٥٩٥	١٦٦.٥٢٧	١٥٨.٥٣١	١٤٨.٨١١	١٣١.٠٤٣	١١٦.٩٦٤
	(٤.٨)	(٦.٦)	(٦.٨)	(٢.٢)	(٥.٠)	(٦.٥)	(١٣.٦)	(١٢.٠)	(-٠.٢)
صافي الدين المحلي للحكومة العامة	٨١١.١٥٢	٧٧١.٨٣٥	٦٨٣.٦٦٠	٦٤٣.٥١١	٧٢٢.٥١٨	٥٧٤.٨٥٦	٤٦٧.٠٣٨	٣٨١.٩٣٩	٣٦٩.٢٧٧
	(٢٦.١)	(٢٤.٢)	(١٩.٥)	(١٩.٩)	(٢٥.٧)	(٢٣.١)	(٢٢.٣)	(٣.٤)	(١١.٢)
٣- إجمالي الدين العام المحلي ^{١/٤}	١٠٠١٩.٦٤٤	٩٧٦.٥٨٠	٨٩٠.٦٨٢	٨٤٧.٠٣١	٩٣٢.٤٦٠	٧٦٩.٧٨٣	٦٤٣.٦٢٨	٥٣٧.٥٣٣	٤٩٣.٨٧٩
	(٢٠.٤)	(١٩.٦)	(١٨.٠)	(١٦.٩)	(٢١.١)	(١٩.٦)	(١٩.٧)	(٨.٨)	(٥.٠)
الودائع ^{١/٥}	١٨٩.٩٧٢	١٨٥.٧١٢	١٨٦.١٠٨	١٨٠.١٤٩	١٩١.١١٦	١٧٠.١٧١	١٦٧.٧٣٣	١٥٠.٥٠١	١٣٠.٦٠٥
	(٥.٥)	(٧.١)	(٧.٩)	(٢.٨)	(١٢.٣)	(١.٥)	(١١.٤)	(١٥.٢)	(-٤.٩)
صافي الدين العام المحلي	٨٢٩.٦٧٢	٧٩٠.٨٦٨	٧٠٤.٥٧٤	٦٦٦.٨٨٢	٧٤١.٣٤٤	٥٩٩.٦١٢	٤٧٥.٨٩٥	٣٨٧.٠٣٢	٣٦٣.٢٧٤
	(٢٤.٤)	(٢١.٦)	(١١.٠)	(١١.٥)	(٢١.١)	(٢٠.٠)	(٢١.٠)	(١.٥)	(٦.١)
	٣٣.٦٩٣	٣٣.٩٩٨	٣٤.٨٤١	٣٤.٩٩٣	٣٤.٩٠٦	٣٣.٦٩٤	٣١.٥٣١	٣٣.٨٩٣	٢٩.٨٩٨
	٢٥.٧١٨	٢٦.٠٦٥	٢٦.٧٥٥	٢٦.٨٣٥	٢٧.٠٩٢	٢٦.٢٤٩	٢٥.٨١٨	٢١.٦٤١	١٩.٤٩٢
	٧.٩٧٥	٧.٩٣٣	٨.٠٨٧	٨.١٥٨	٧.٨١٤	٧.٤٤٥	٥.٧١٣	١٢.٢٥٢	١٠.٤٠٦
	٦٣.١٧٩	٣٦.٨٨٤	٩١.٦٤٧	٤٦.٣٥٥	١١٧.٢٥١	٩٨.٨٥٦	٧١.١٢٣	٦٠.٠٠٤	٥٤.٧٢٥
	٥٠.٩٧٤	٢٦.٦٣٤	٨٠.٦٥٩	٤٠.٢١٥	١٠٤.٦٢٥	٨٧.٥٦٠	٥٩.٥٧٧	٥٢.٤٣٥	٤٧.٦٣٩
	١٢.٢٠٥	١٠.٢٥١	١٠.٩٨٨	٦.١٤٠	١٢.٦٢٧	١١.٢٩٦	١١.٥٤٦	٧.٥٦٩	٧.٠٨٦
	%٦٧,٤	%٦٤,٩	%٦٨,٠	%٦٤,٨	%٧٠,٥	%٦٧,٠	%٦٧,١	%٦٧,٠	%٧٩,٤
	%٥٧,٠	%٥٤,٦	%٥٦,٨	%٥٣,٩	%٥٨,٩	%٥٥,٠	%٥٤,٠	%٥٣,٥	%٦٤,٢
	%٦٢,٥	%٦٠,٠	%٦١,٨	%٥٨,٨	%٦٤,٨	%٦٠,٨	%٥٩,١	%٥٧,٣	%٦٥,٣
	%٥١,٧	%٤٩,٢	%٤٩,٨	%٤٦,٩	%٥٢,٧	%٤٧,٦	%٤٤,٨	%٤٢,٧	%٤٩,٦
	%٦٤,٩	%٦٢,٢	%٦٤,٩	%٦١,٧	%٦٨,٠	%٦٣,٨	%٦١,٨	%٦٠,٠	%٦٦,٣
	%٥٢,٨	%٥٠,٤	%٥١,٤	%٤٨,٦	%٥٤,٠	%٤٩,٧	%٤٥,٧	%٤٣,٢	%٤٨,٨
	%١٢,٩	%١٢,٩	%١٥,١	%١٤,٨	%١٥,٢	%١٥,٩	%١٦,٩	%٢٠,١	%٢٢,٨
	%٦,٩	%٩,٩	%١١,٦	%١١,٣	%١١,٨	%١٢,٤	%١٣,٨	%١٢,٩	%١٤,٩
	ملاحظات (نسبة إلى الناتج المحلي الإجمالي)^{١/٨}								
	إجمالي الدين المحلي لأجهزة الموازنة العامة								
	صافي الدين المحلي لأجهزة الموازنة العامة								
	إجمالي الدين المحلي للحكومة العامة								
	صافي الدين المحلي للحكومة العامة								
	إجمالي الدين العام المحلي								
	صافي الدين العام المحلي								
	إجمالي الدين الخارجي								
	صافي الدين الخارجي								

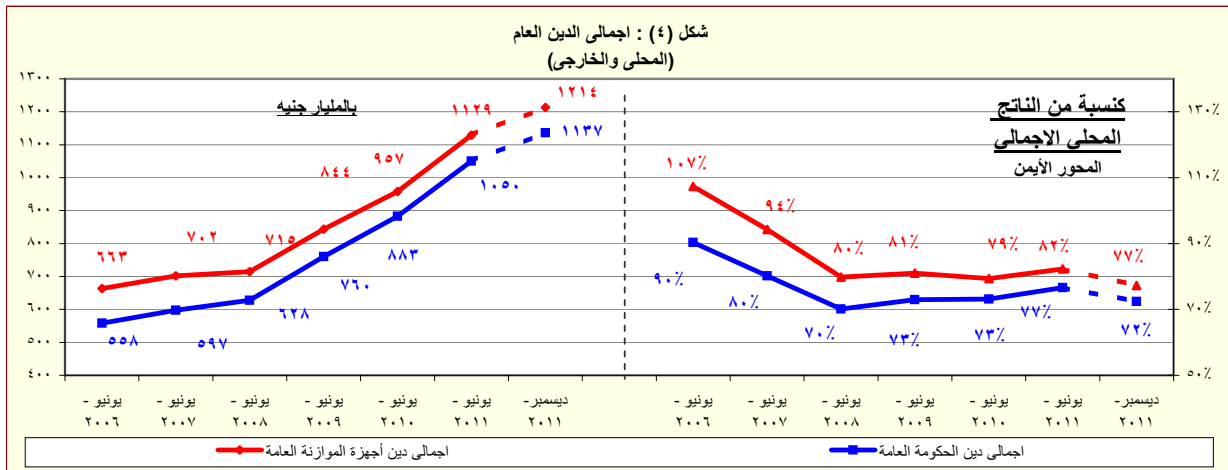
المصدر: وزارة المالية و البنك المركزي المصري.

() معدل النمو عن العام السابق.

* بيان مبدئي، خاضع للمراجعة.

بيان معدل.

- ١/ تعكس البيانات رصيد الدين المحلي لثلاث مستويات تجميعية هي: الدين المحلي لأجهزة الموازنة العامة، الدين المحلي للمجمع للحكومة العامة، و الدين العام المحلي المجمع. يشمل الدين المحلي لأجهزة الموازنة العامة أرصدة الدين المستحق على وحدات الجهاز الإداري، وحدات الإدارة المحلية، والهيئات الخدمية. ويضمن الدين المحلي للحكومة العامة أرصدة الدين المجمع المستحق على أجهزة الموازنة العامة للدولة و بنك الإستثمار القومي و صناديق التأمين القومي و صناديق التأمين الإجتماعي. أما عن الدين العام المحلي فيشمل أرصدة الدين المحلي المجمع لكل من الحكومة العامة و الهيئات الاقتصادية.
- ٢/ يمثل المديونية المستحقة على أجهزة الموازنة العامة (وحدات الجهاز الإداري، وحدات الإدارة المحلية، و الهيئات الخدمية).
- ٣/ يمثل رصيد الدين المجمع المستحق على أجهزة الموازنة العامة للدولة و بنك الإستثمار القومي و صناديق التأمين الإجتماعي بعد إستبعاد المديونيات و العلاقات الداخلية فيما بين القطاعات الثلاثة و التي تتمثل في اقتراض أجهزة الموازنة العامة من بنك الإستثمار القومي، سندات وزارة المالية لدى صناديق التأمين الإجتماعي و بنك الإستثمار القومي، سندات صناديق التأمين الإجتماعي و أخيراً اقتراض بنك الإستثمار القومي من صناديق التأمين الإجتماعي.
- ٤/ يمثل رصيد الدين المجمع المستحق على الحكومة العامة و الهيئات الاقتصادية بعد إستبعاد اقتراض الهيئات الاقتصادية من بنك الإستثمار القومي، و اقتراض أجهزة الموازنة من الهيئات الاقتصادية.
- ٥/ ودائع الحكومة العامة و الهيئات الاقتصادية بعد إستبعاد ودائع صناديق التأمين الإجتماعي و اقتراض قطاع الموازنة من الهيئات الاقتصادية.
- ٦/ طبقاً لتصنيف و منهجية البنك المركزي المصري، و الذي يقوم بشطب مديونيات نادي باريس المباشرة و غير المباشرة المستحقة على الجهات الحكومية طبقاً لتواريخ إعادة الجدولة الى العالم الخارجي، في حين تقوم الجهات الحكومية بشطب هذه المديونيات من سجلاتها فور سداد المقابل المحلي الى البنك المركزي طبقاً لجدول السداد الأصلي (و الذي يسبق تواريخ إعادة الجدولة)
- ٧/ البيان الربع سنوي لخدمة الدين الحكومي يعكس التدفقات التراكمية لخدمة الدين منذ بداية العام المالي .
- ٨/ قامت وزارة التنمية الاقتصادية بتقدير قيمة الناتج المحلي الإجمالي لعام ٢٠١٢/٢٠١١ بنحو ١٥٧٠ مليار جنيه، مقارنة بناتج محلي إجمالي معدل قدره ١٣٧١,٨ مليار جنيه لعام ٢٠١١/٢٠١٠.



المصدر: وزارة المالية - البنك المركزي المصري.